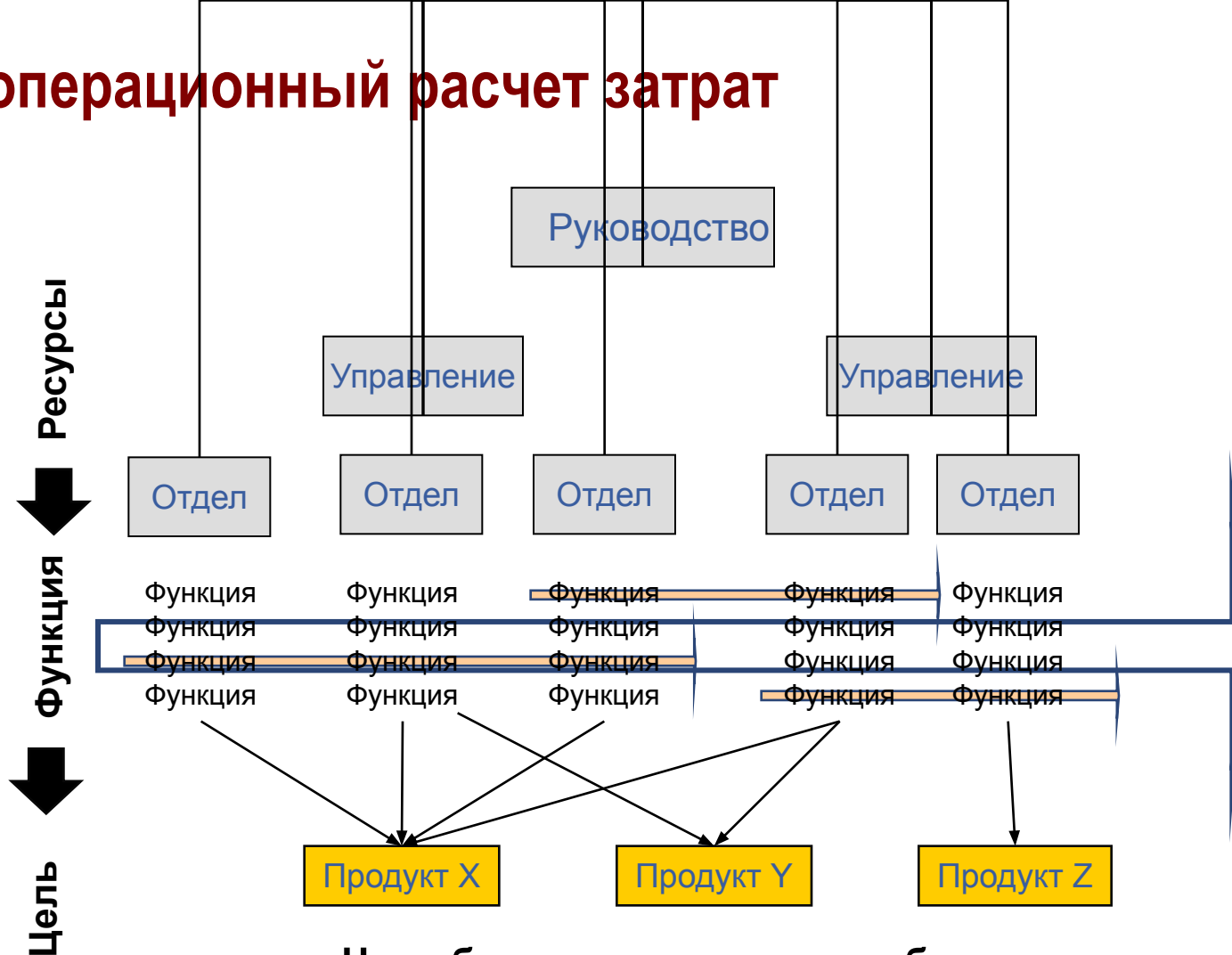


Функционально-стоимостной анализ. Модуль ARIS ABC

Пооперационный расчет затрат



Цели бизнеса включают в себя:

Ценообразование, оценка изделия, анализ доходности, стратегическое планирование, оптимизация выполнения, планирование ресурсов и т.д.

Activity-based cost calculation ABC

- Пооперационный расчет затрат - расчет стоимости процесса. На основе стоимости процесса рассчитывается стоимость продукта или услуги
- Пооперационный расчет затрат – опирается на расчет стоимости функции. Полученное значение далее используется для расчета стоимости процесса. На основе стоимости процесса может быть рассчитана стоимость продукта или услуг
- Метод ABC предоставляет информацию о стоимости в форме, понятной для персонала предприятия, непосредственно участвующего в бизнес-процессе
- Метод ABC распределяет накладные расходы в соответствии с детальным просчетом использования ресурсов, подробным представлением о процессах и их влиянием на себестоимость, а не на основании прямых затрат или учета полного объема выпускаемой продукции
- Для применения метода ABC требуется детальное описание бизнес-процессов предприятия
- Возможно учесть стоимости функций и ресурсов, задействованных в производстве, маркетинге, продаже, доставке, технической поддержке, обеспечении качества и т.д.

Формирование стоимости функций

Ресурсы



Работа персонала
Расходные материалы

5 рублей за минуту

Цена ресурсов



Норма расхода

10 минут рабочего времени



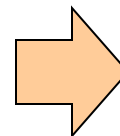
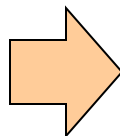
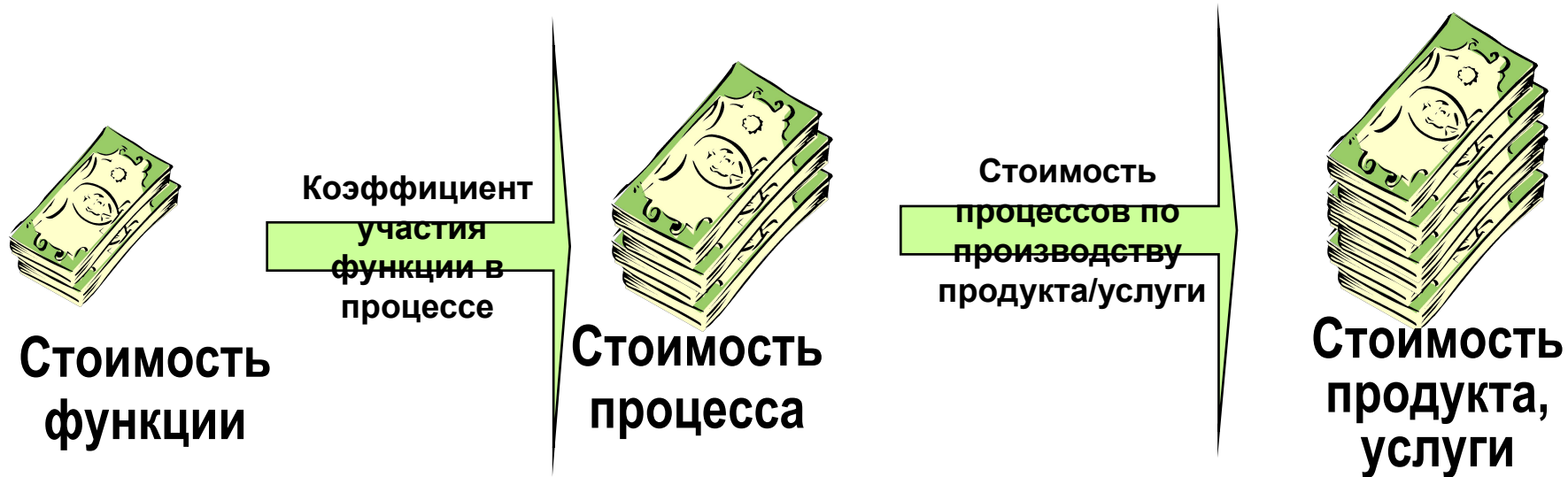
Функция процесса

Стоимость функции



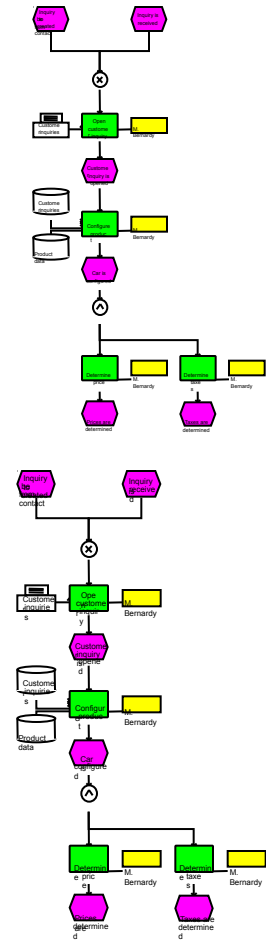
$10 \text{ мин.} * 5 \text{ руб./мин.} = 50 \text{ руб.}$

Формирование стоимости продукта, услуги



Описание процесса для метода ABC

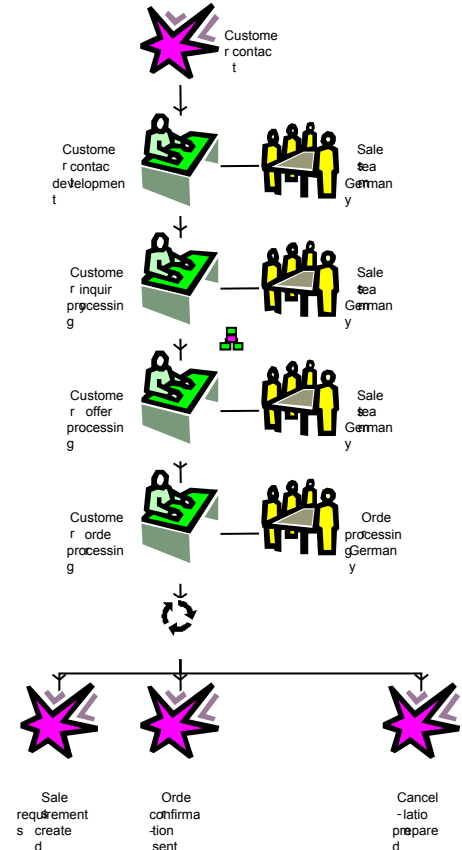
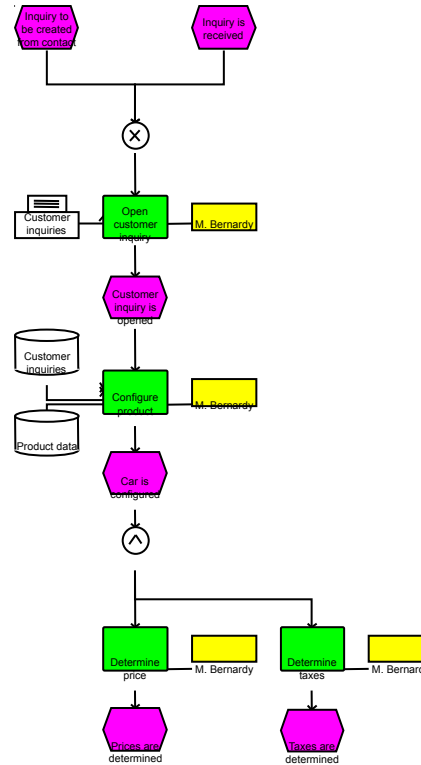
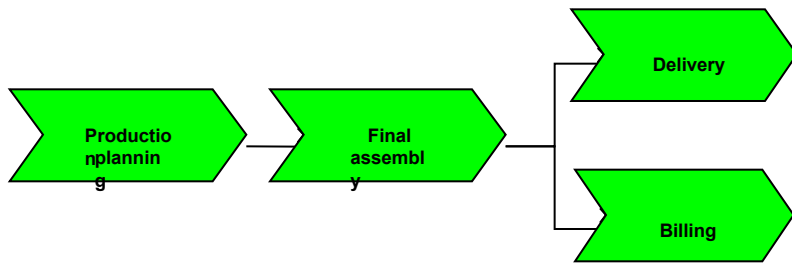
- Метод ABC применяется в условиях описания бизнес-процессов с использованием моделей событийно-управляемых цепочек процесса (EPC). Бизнес-процесс, является комбинацией связанных функций, выполняемых в затратных центрах
- Для оценки стоимости процесса необходимо описать процесс до уровня функций и определить стоимость выполнения каждой функции
- Точность результата, полученного методом ABC зависит от полноты описания оцениваемого бизнес-процесса. Достоверный результат может быть получен только в случае полного описания процесса



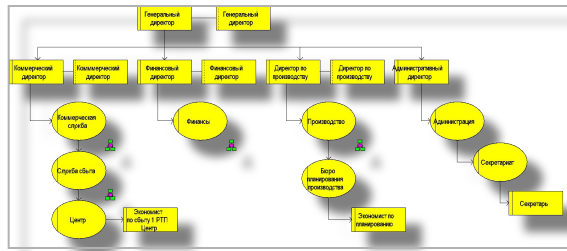
Создание модели процесса

Модель процесса может быть создана в следующих нотациях ARIS:

- Событийная цепочка процесса и ее разновидности (eEPC)
- Диаграмма цепочки процесса (PCD)
- Диаграмма цепочек добавленного качества (VAD)
- Офисный процесс
- Производственный процесс



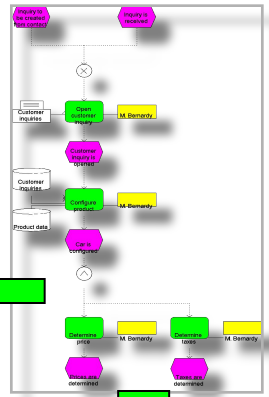
Перенос данных из моделей в таблицы



Стоимость единицы времени сотрудника
Затратного центра

Перечень затратных центров

Перечень функций выполняемых сотрудниками затратного центра

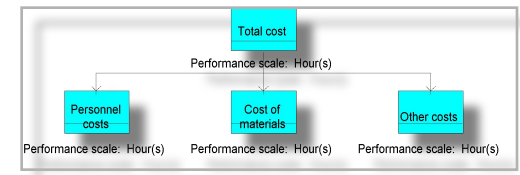


Время выполнения функций

Перечень функций в процессе

Коэффициент участия

Категории затрат



Cost center	Currency	Cost category	Performance scale	Cost rate
Sales team Germany	DEM	Cost of materials	Hour(s)	55,0
Sales team Germany	DEM	Other costs	Hour(s)	69,0
Sales team Germany	DEM	Personnel costs	Hour(s)	120,0
Sales team Germany	DEM	Total cost	Hour(s)	244,0

Стоимость выполнения функции

Model	Cost driver	Usage factor	Cost category	Process cost rate (total)	Process costs
Customer inquiry processing (eEPC)	Number of customer inquiries	1,00	Cost of materials	54,63	54,63
Customer inquiry processing (eEPC)	Number of customer inquiries	1,00	Other costs	4 112,40	4 112,40
Customer inquiry processing (eEPC)	Number of customer inquiries	1,00	Personnel costs	119,20	119,20
Customer inquiry processing (eEPC)	Number of customer inquiries	1,00	Total cost	4 286,23	4 286,23

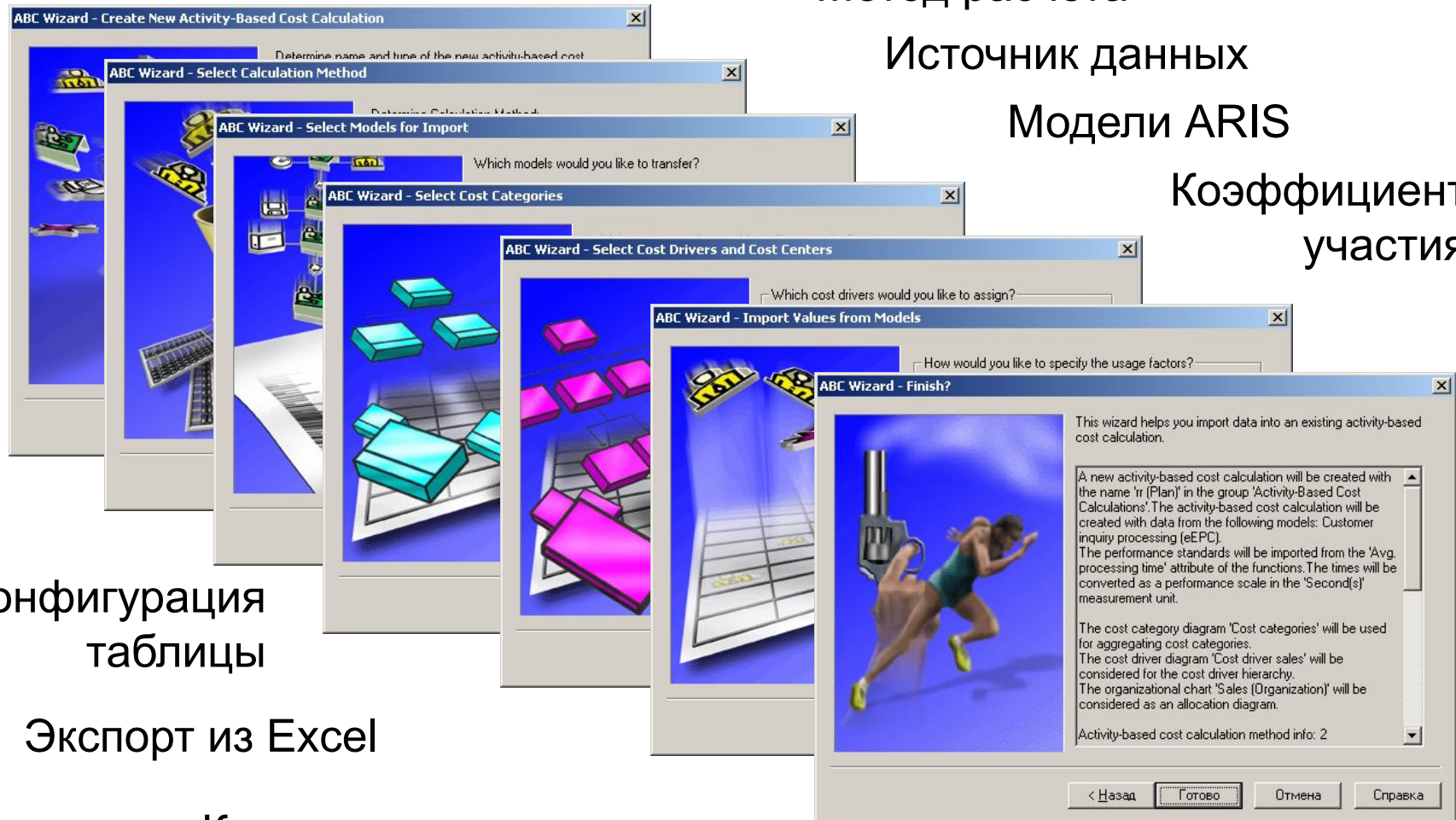
Инструмент ARIS ABC. Мастер ABC

Метод расчета

Источник данных

Модели ARIS

Коэффициент
участия



Конфигурация
таблицы

Экспорт из Excel

Категории затрат

Таблица расчета стоимости процесса

Обзорная таблица анализа затратных центров

Cost center	Currency	Cost category	Performance scale	Cost rate
Sales team Germany	DEM	Cost of materials	Hour(s)	55,0
Sales team Germany	DEM	Other costs	Hour(s)	69,0
Sales team Germany	DEM	Personnel costs	Hour(s)	120,0
Sales team Germany	DEM	Total cost	Hour(s)	244,0

Детальные таблицы анализа затратных центров

Function	Cost driver	Cost category	Performance scale	Performance standard	Process cost rate (total)
Configure product	Number of customer inquiries	Cost of materials	Hour(s)	0,25	13,75
Configure product	Number of customer inquiries	Other costs	Hour(s)	15,00	1 035,00
Configure product	Number of customer inquiries	Personnel costs	Hour(s)	0,25	30,00
Convey export check	Number of customer inquiries	Total cost	Hour(s)		1 078,75
Convey export check	Number of customer inquiries	Cost of materials	Hour(s)	0,33	18,33
Convey export check	Number of customer inquiries	Other costs	Hour(s)	20,00	1 380,00
Convey export check	Number of customer inquiries	Personnel costs	Hour(s)	0,33	40,00

Таблица расчета

Обзорная таблица расчета стоимости процессов

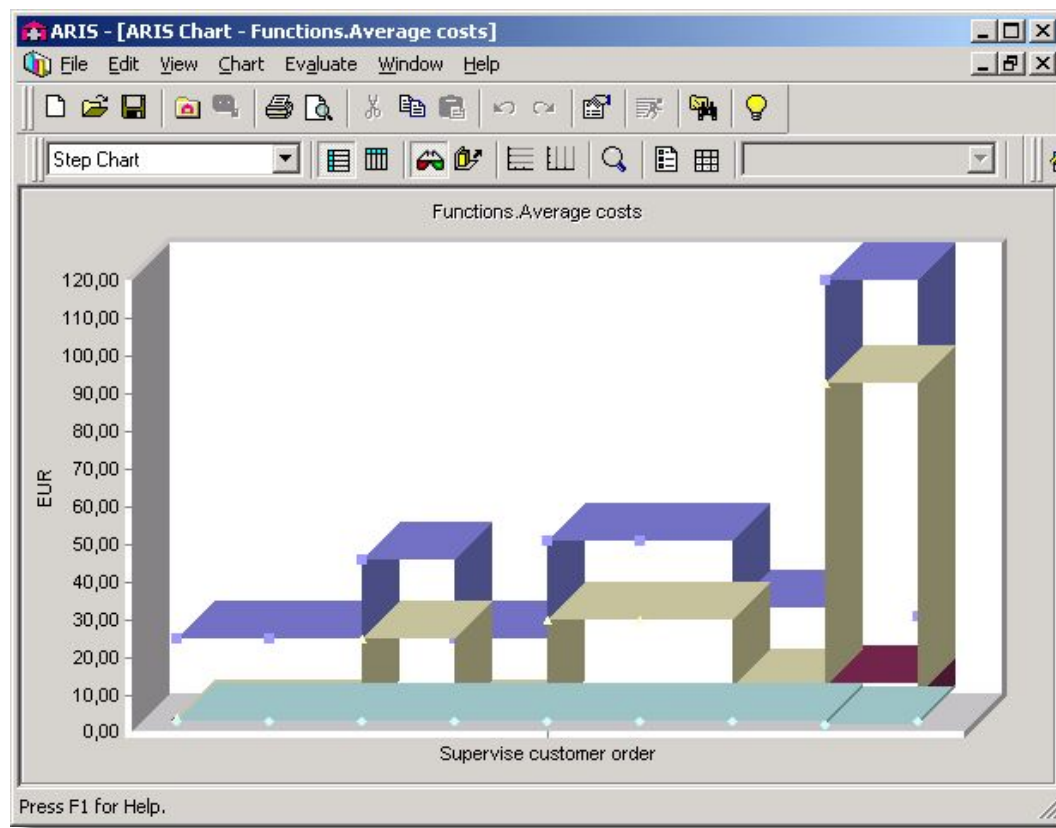
Model	Cost driver	Usage factor	Cost category	Process cost rate (total)	Process costs
Customer inquiry processing (ePC)	Number of customer inquiries	1,00	Cost of materials	54,63	54,63
Customer inquiry processing (ePC)	Number of customer inquiries	1,00	Other costs	4 112,40	4 112,40
Customer inquiry processing (ePC)	Number of customer inquiries	1,00	Personnel costs	119,20	119,20
Customer inquiry processing (ePC)	Number of customer inquiries	1,00	Total cost	4 286,23	4 286,23

Детальные таблицы расчета стоимости процессов

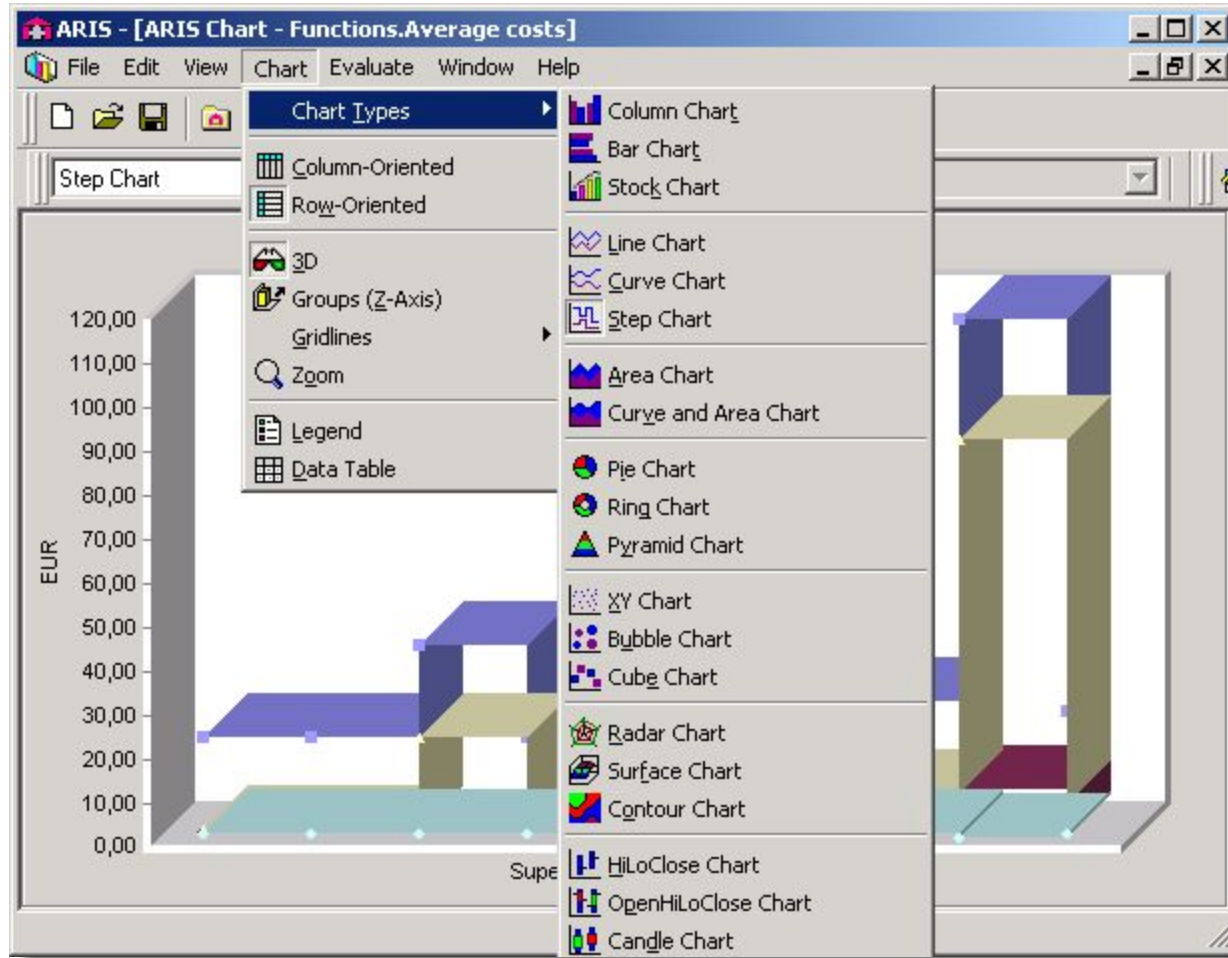
Function	Processing unit	Cost driver	Weighting	Usage factor	Cost category	Performance scale	Process cost rate (total)	Process costs
Configure product	Sales team Germany	Number of customer inquiries	1,00	1,00	Cost of materials	Hour(s)	13,75	13,75
Configure product	Sales team Germany	Number of customer inquiries	1,00	1,00	Other costs	Hour(s)	1 035,00	1 035,00
Configure product	Sales team Germany	Number of customer inquiries	1,00	1,00	Personnel costs	Hour(s)	30,00	30,00
Configure product	Sales team Germany	Number of customer inquiries	1,00	1,00	Total cost	Hour(s)	1 078,75	1 078,75
Convey export check	Sales team Germany	Number of customer inquiries	1,00	1,00	Cost of materials	Hour(s)	18,33	18,33
Convey export check	Sales team Germany	Number of customer inquiries	1,00	1,00	Other costs	Hour(s)	1 380,00	1 380,00
Convey export check	Sales team Germany	Number of customer inquiries	1,00	1,00	Personnel costs	Hour(s)	40,00	40,00

Модуль ARIS Chart

Модуль ARIS Chart предназначен для создания графических диаграмм, описывающих различные аспекты разработанных моделей. Такие диаграммы, использующие трехмерное представление и тени, обеспечивают эффективный обзор информации, заложенной в моделях, и их взаимосвязей



Панели инструментов ARIS Chart

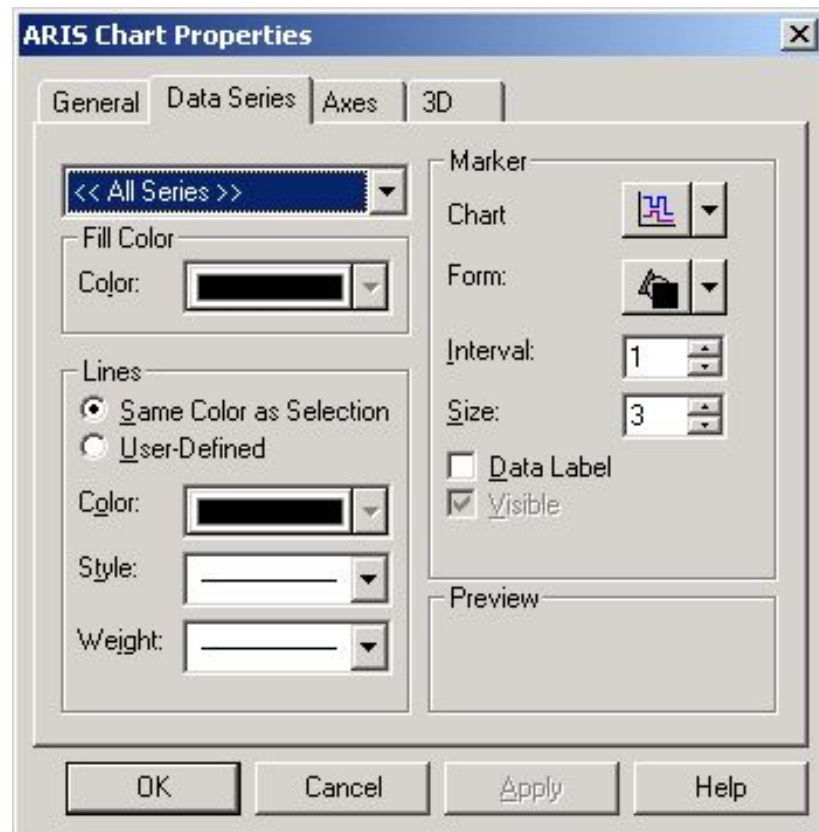
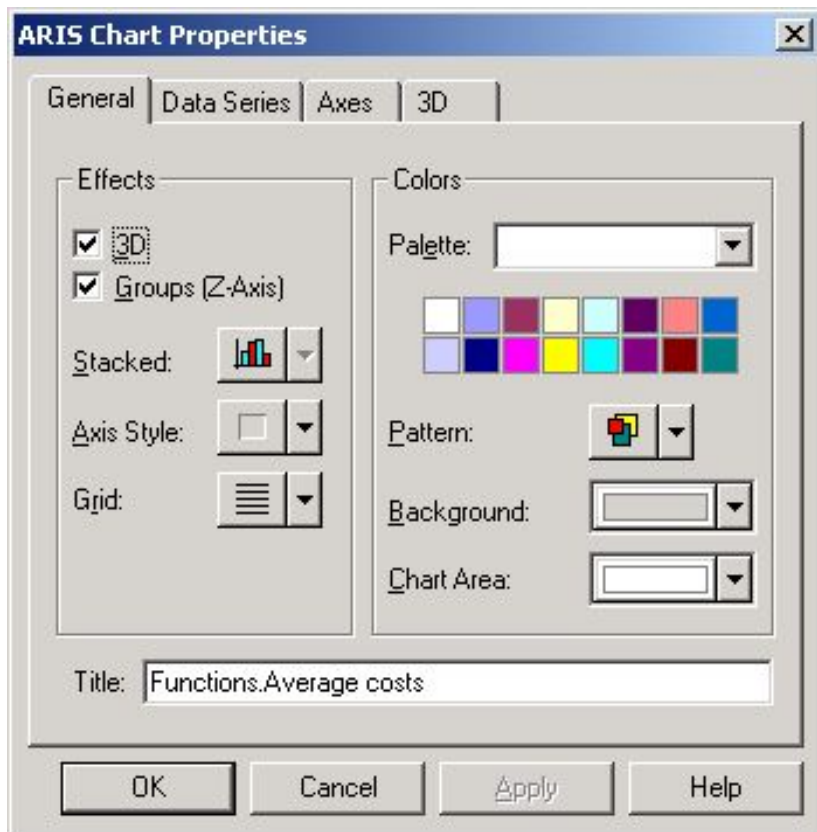


Панель инструментов Chart



- выпадающий список типов диаграмм;
- горизонтальная ориентация диаграммы;
- вертикальная ориентация диаграммы;
- трехмерное изображение диаграммы;
- включение/выключение оси Z;
- включение/выключение горизонтальной сетки;
- включение/выключение вертикальной сетки;
- увеличение;
- включение/выключение описание диаграммы
- включение/выключение таблицы
- настройка единиц измерения по оси Y

Свойства ARIS Chart



Свойства ARIS Chart

