

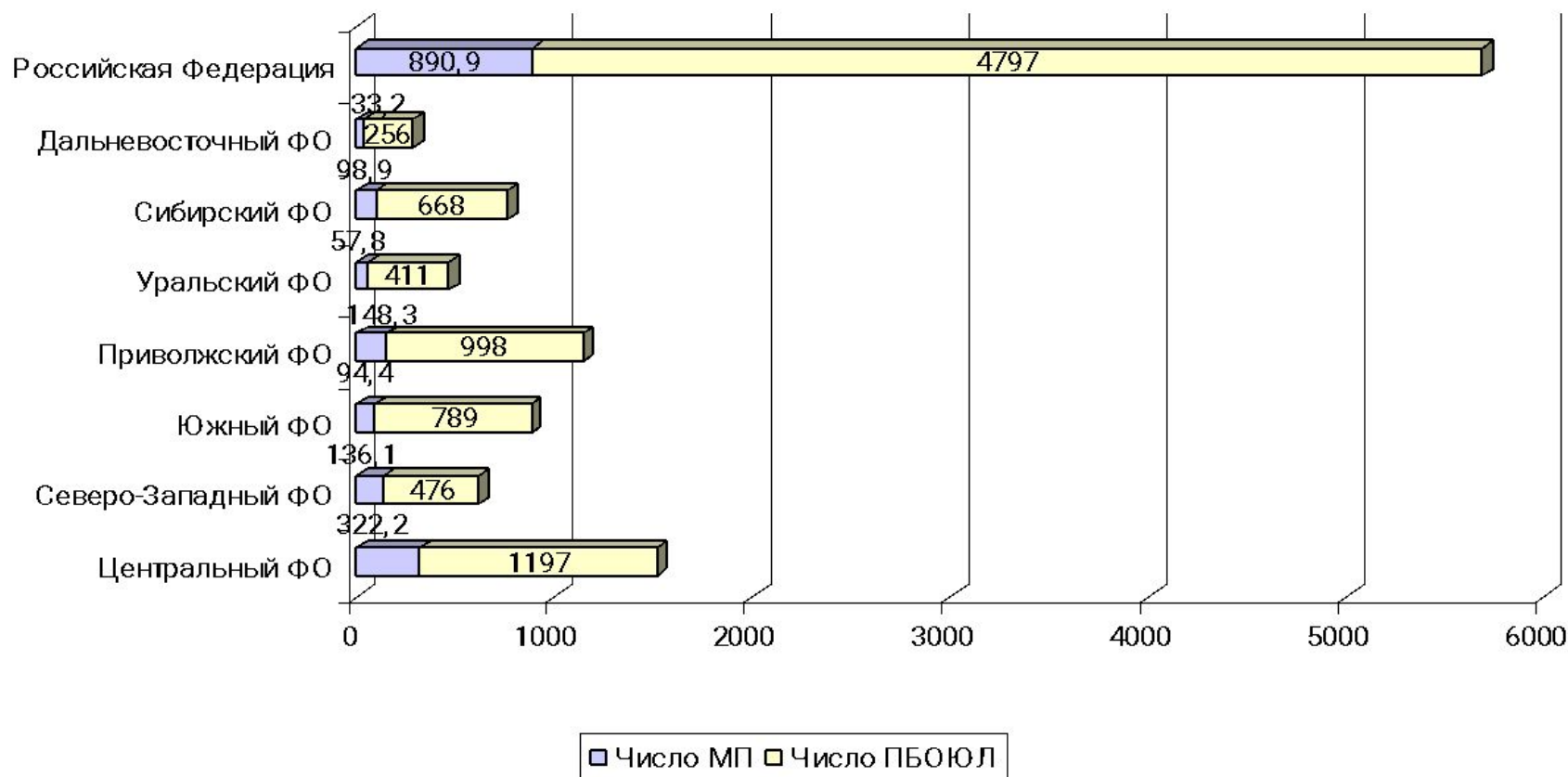
**О МОНИТОРИНГЕ СОСТОЯНИЯ МАЛОГО
ПРЕДПРИНИМАТЕЛЬСТВА
В СЕВЕРО-ЗАПАДНОМ ФЕДЕРАЛЬНОМ ОКРУГЕ**

Составные части мониторинга (2002 год)

- Оценка состояния СМП в СЗФО по объективным показателям**
- Оценка предпринимателями бизнес-климата в СЗФО**
- Оценка представителями органов власти системы государственной поддержки СЗФО**

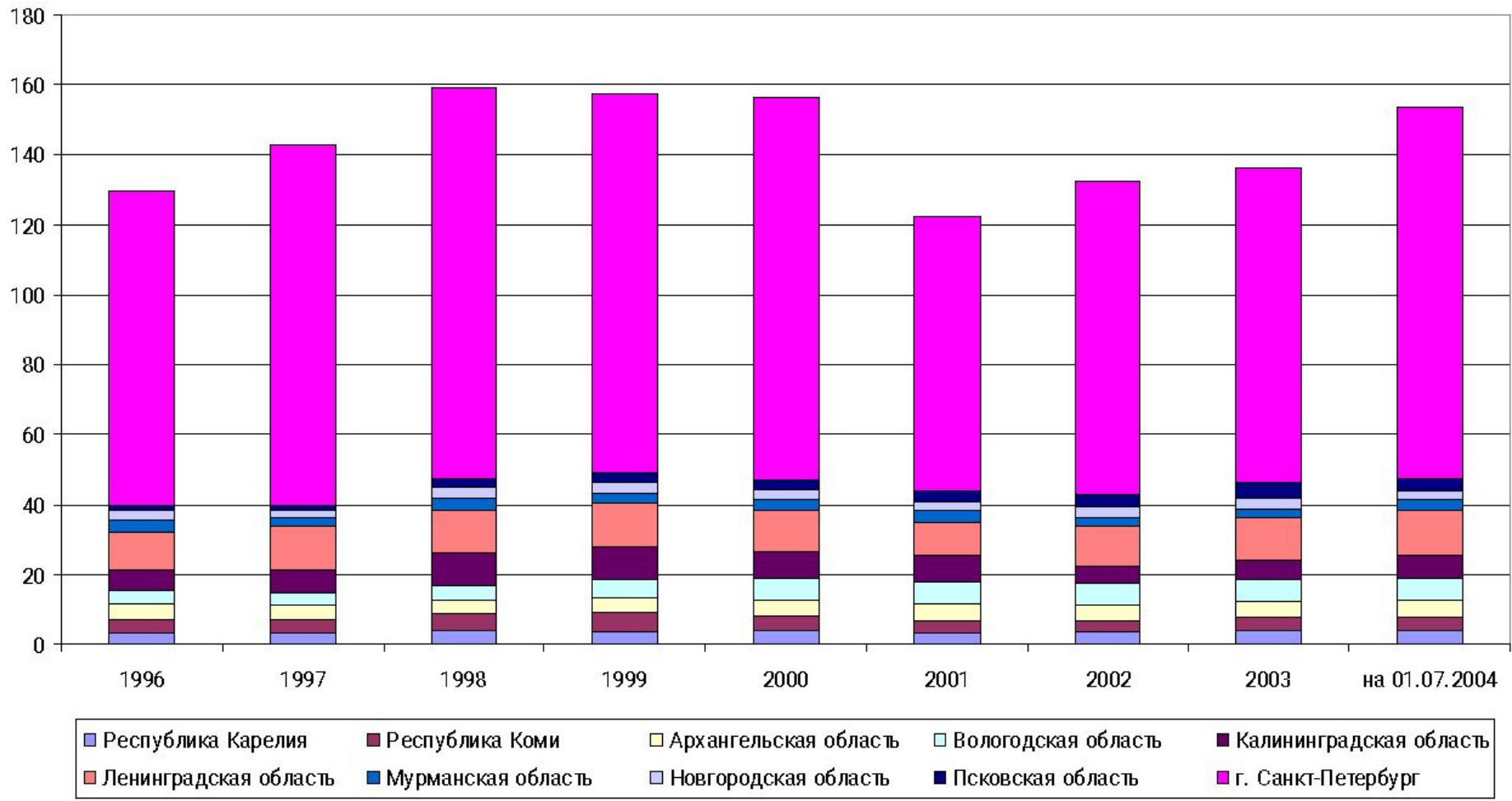
Оценка состояния МП в СЗФО по объективным показателям

Число СМП в разрезе федеральных округов на начало 2004 г., тыс. ед.



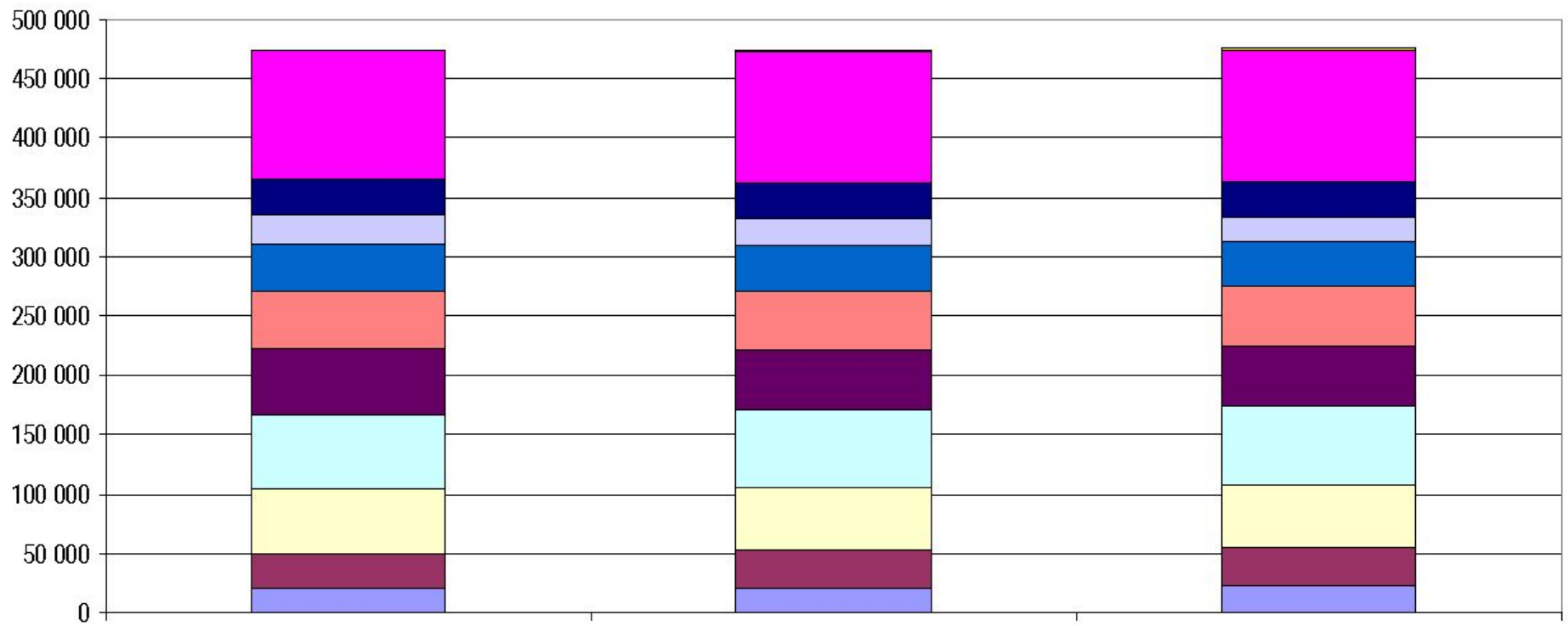
Оценка состояния СМП в СЗФО по объективным показателям

Число МП по регионам СЗФО (на конец года) тыс.ед.



Оценка состояния СМП в СЗФО по объективным показателям

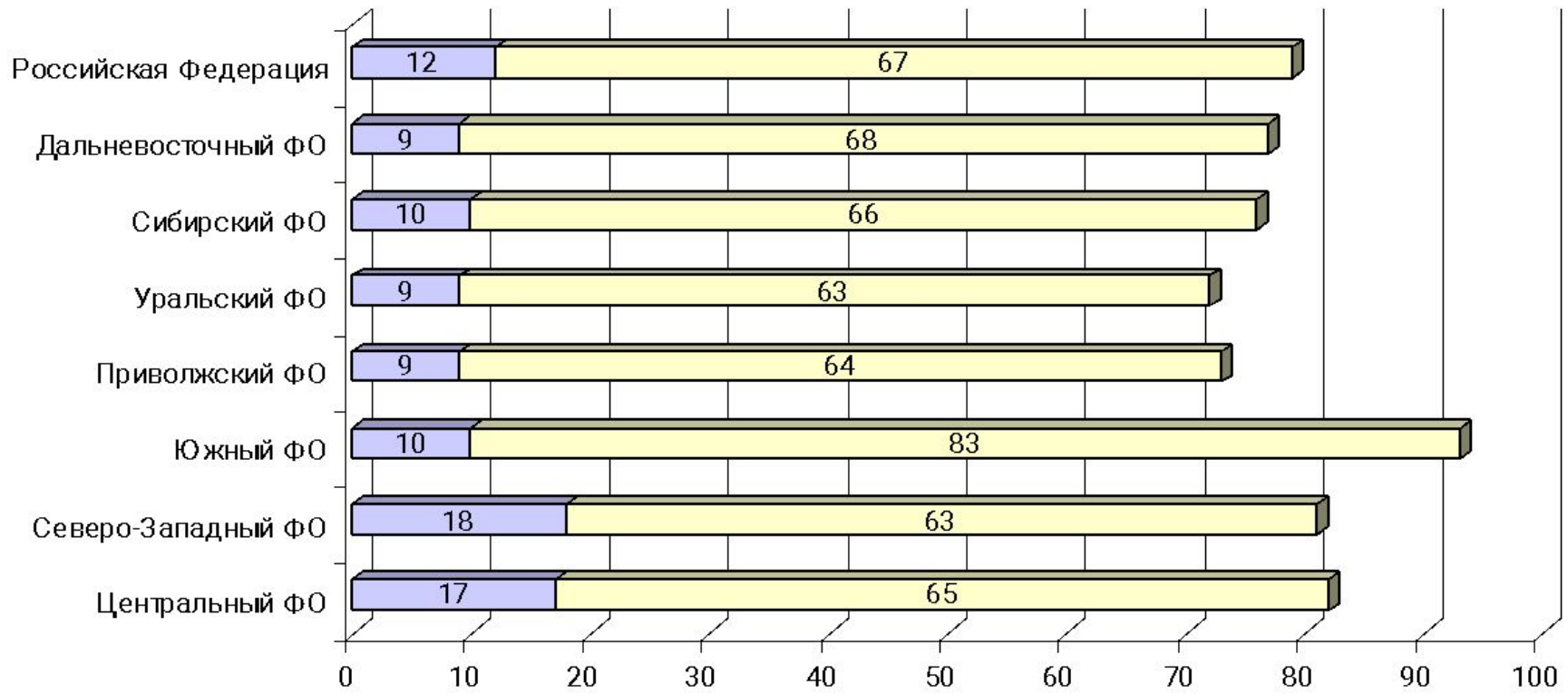
Численность ПБОЮЛ (чел.)



- Республика Карелия
- Республика Коми
- Архангельская область
- Вологодская область
- Калининградская область
- Ленинградская область
- Мурманская область
- Новгородская область
- Псковская область
- г. Санкт-Петербург
- Ненецкий А/О

Оценка состояния СМП в СЗФО по объективным показателям

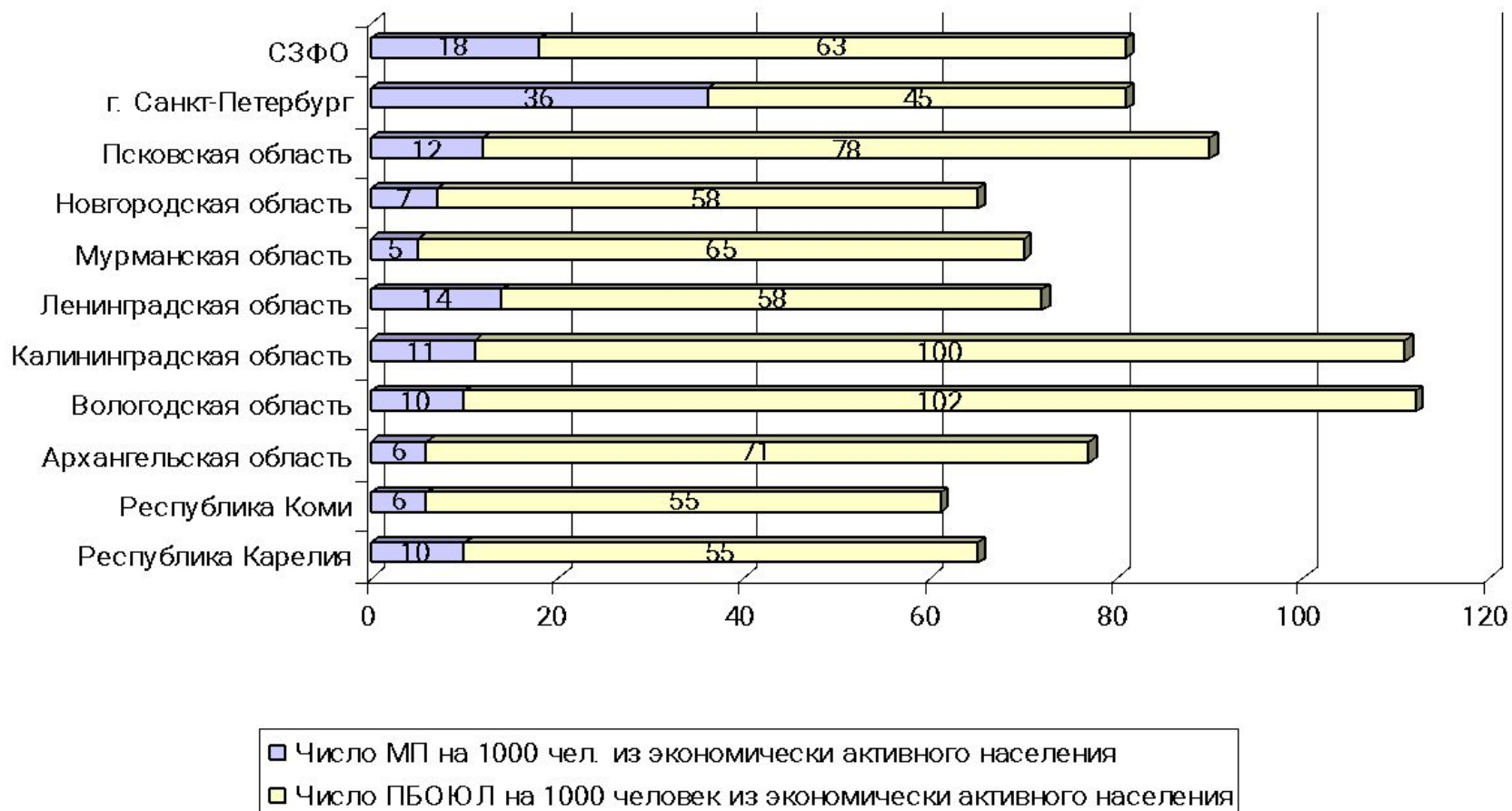
Плотность распространения СМП, 2003г



■ Число МП на 1000 чел. из экономически активного населения
■ Число ПБОЮЛ на 1000 человек из экономически активного населения

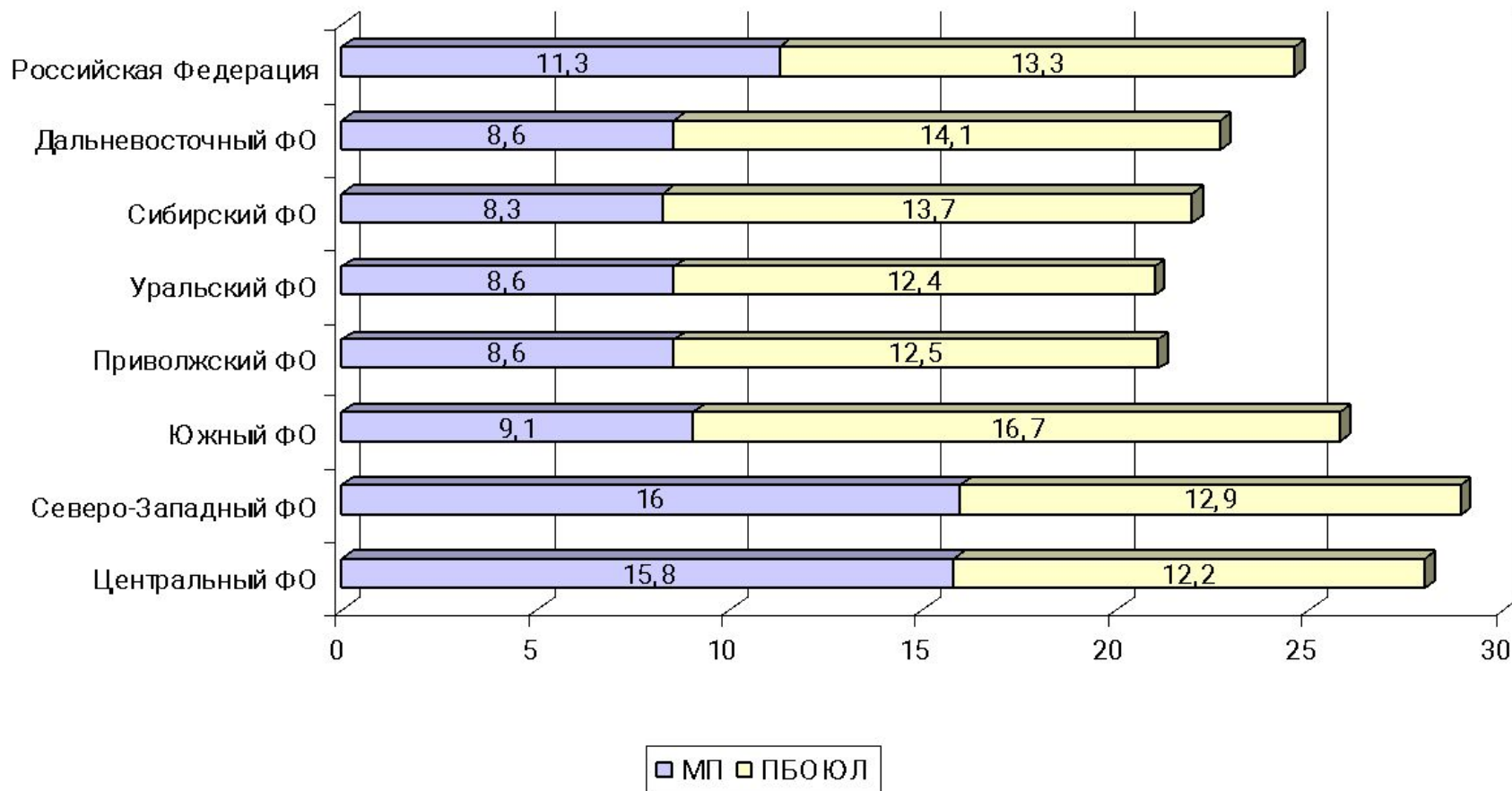
Оценка состояния СМП в СЗФО по объективным показателям

Плотность распространения СМП, 2003г



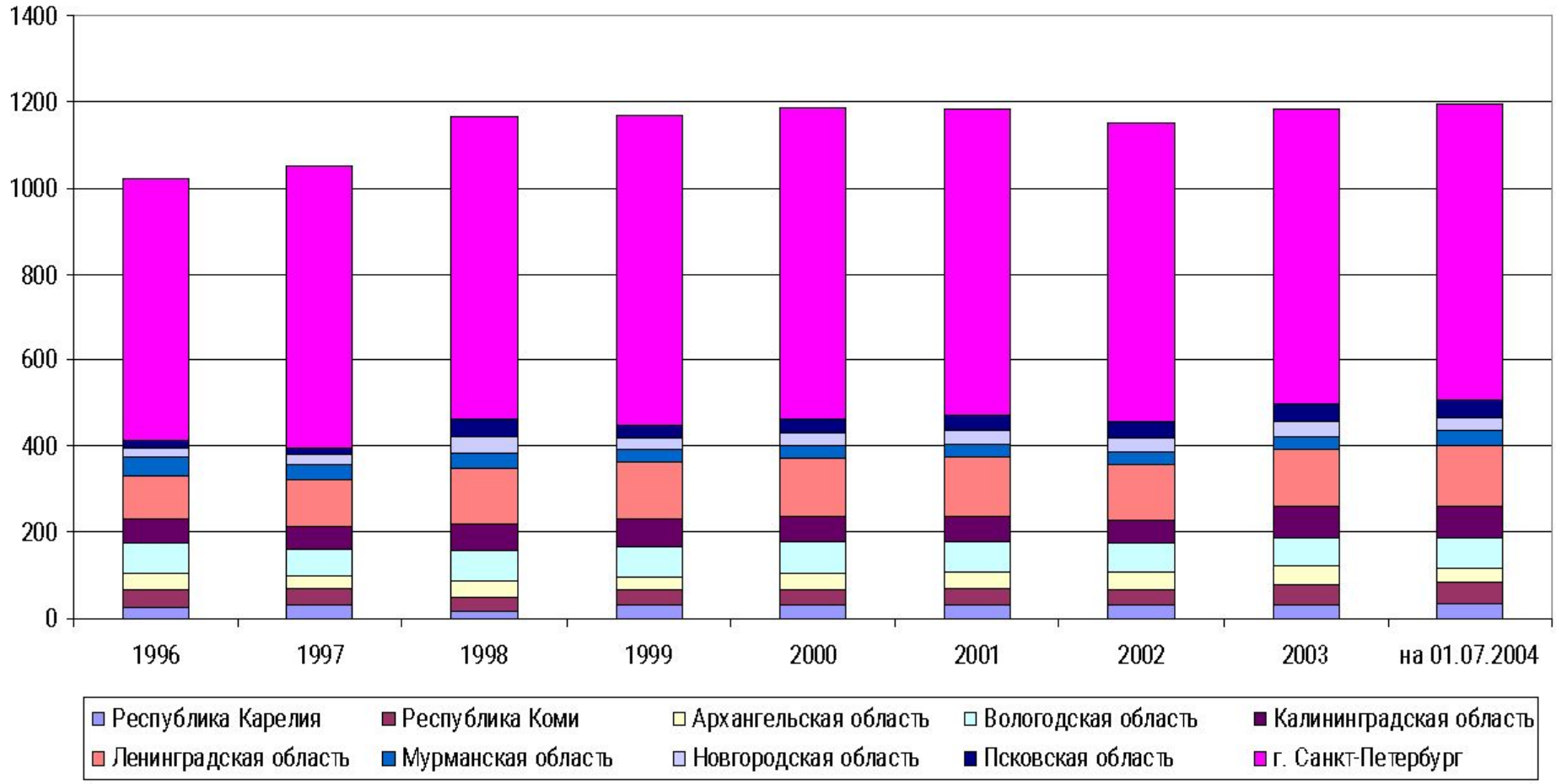
Оценка состояния СМП в СЗФО по объективным показателям

Структура занятости, в % от общего числа занятых в экономике в целом в 2003г.



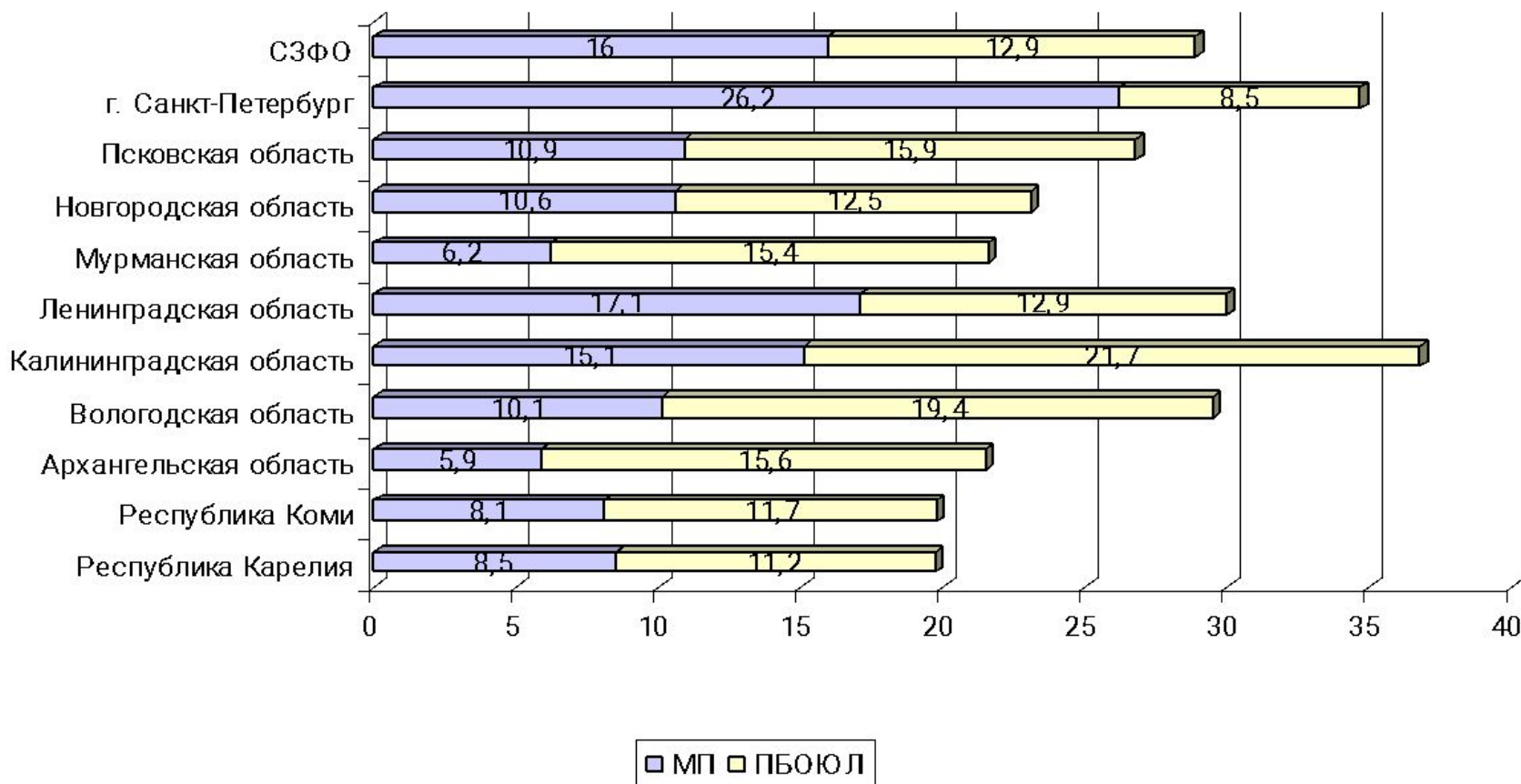
Оценка состояния СМП в СЗФО по объективным показателям

ЧИСЛЕННОСТЬ РАБОТНИКОВ МП ПО РЕГИОНАМ СЗФО, тыс. чел.
(работники списочного состава, внешние совместители и лица, выполнявшие работы по договорам гражданско-правового характера)



Оценка состояния СМП в СЗФО по объективным показателям

Структура занятости, в % к общей численности занятых в экономике в целом, 2003г



Мониторинг состояния СМП в Санкт-Петербурге

Базовая панель мониторинга

**ПЕРВЫЙ БЛОК. Исходная панель СМП
численностью 2000 единиц**

**ВТОРОЙ БЛОК. Выборочная панель СМП
численностью 540 единиц**

**ТРЕТИЙ БЛОК. Панельная выборка руководителей
500 СМП**

Мониторинг состояния СМП в Санкт-Петербурге

Методики оценки

МЕТОДИКА №1 - финансово-экономические показатели на основе декларируемой отчетности

МЕТОДИКА №2 - финансово-экономические показатели с учетом ненаблюдаемой составляющей

МЕТОДИКА №3 - оценка и прогнозирование тенденций декларируемой и ненаблюдаемой деятельности СМП на основе детерминированных моделей и экспертных опросов

МЕТОДИКА № 4 – оценка состояния и условий хозяйственной деятельности на основе анонимных опросов руководителей

Оценка представителями органов власти СЗФО

Основные проблемы, препятствующие развитию СМП

- Отсутствие современного законодательства
- Недостаточное внимание государства
- Несовершенство, усложненность и нестабильность налогового законодательства.
- Наличие административных барьеров
- Недоступность и (или) затрудненность доступа к источникам финансирования
- Отсутствие развитой системы страхования производственных рисков.
- Высокие тарифы на тепловую, электрическую энергию, горячую и холодную воду.
- Отсутствие рынка земли, низкая эффективность использования государственной собственности
- Усиливающаяся конкуренция со стороны крупных компаний.
- Низкий уровень деловой квалификации, профессиональных знаний,
- Отсутствие достоверных и полных статистических данных о деятельности СМП