

PcRead



Литература

Zenner-документы к Bus-системам:

- Обработка данных счетчика / обзор
- Системы передачи данных / обработка данных счетчика
- Документы по программе / PcReadS1
- Документы по программе / XIReadS1
- Системы передачи данных / ZR-Bus-конвертер
- Дистанционное считывание данных модемом



PcRead

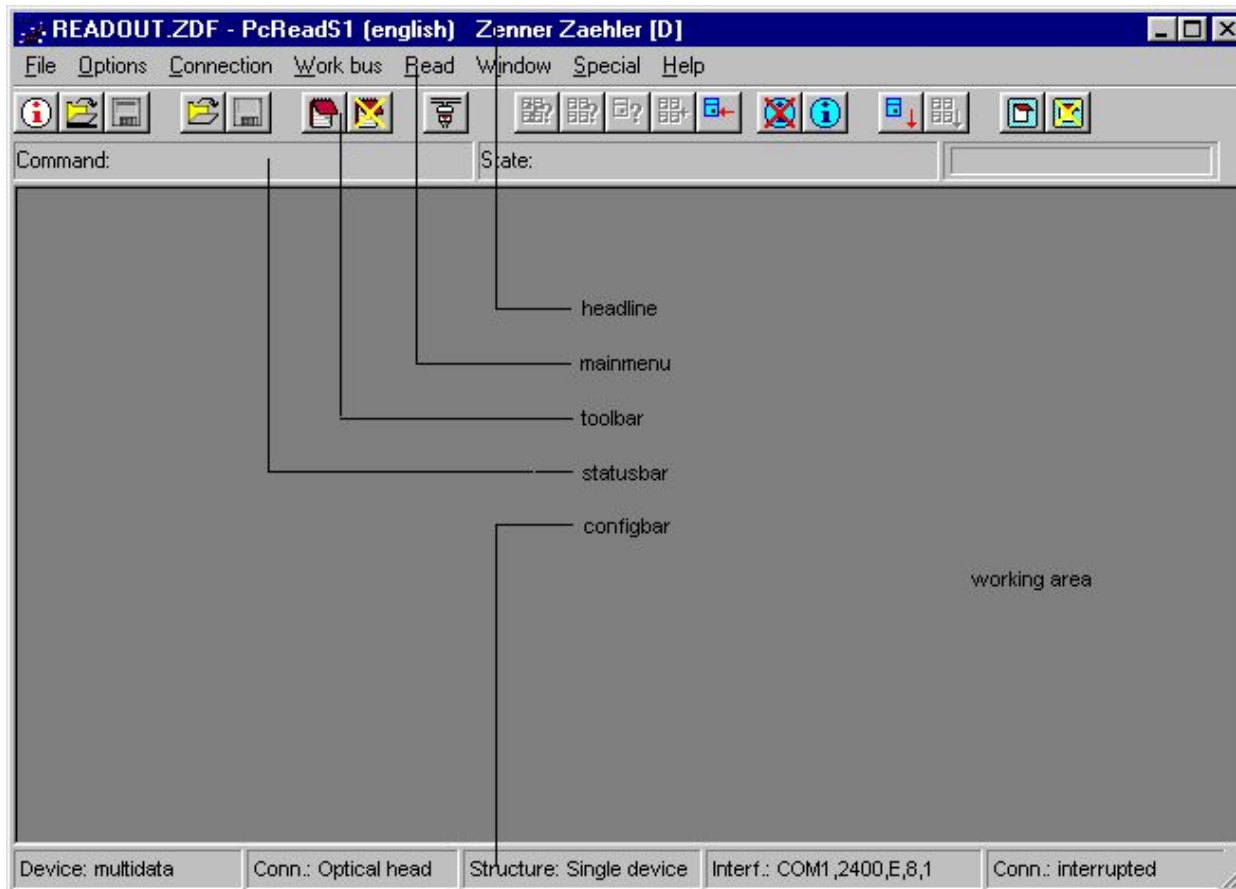
Профессиональная программа для:

- Считывание приборов оптоголовкой, по RS-232, ZR-Bus и M-Bus
- Запуск в эксплуатацию Bus-установок
- Управление и отображение Bus-информации
- конфигурация multidata S1/N1 и IZM
- Ручной ввод
- Индикация и резервное копирование считанных данных
- Возможна селекция данных
- Обеспечиваются макросы
- Конфигурация модемов



PcRead

Программная оболочка:



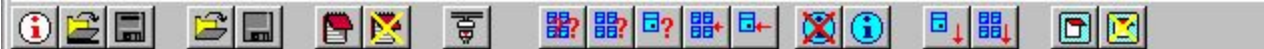
... .. Так как считает каждую каплю воды.

PcRead

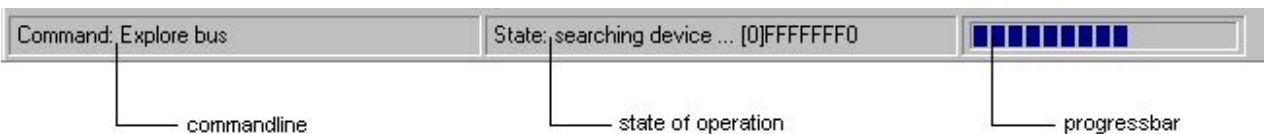
Главное меню:

File Options Connection Work bus Read Window Special Help

Панель инструментов:



Статусная панель:



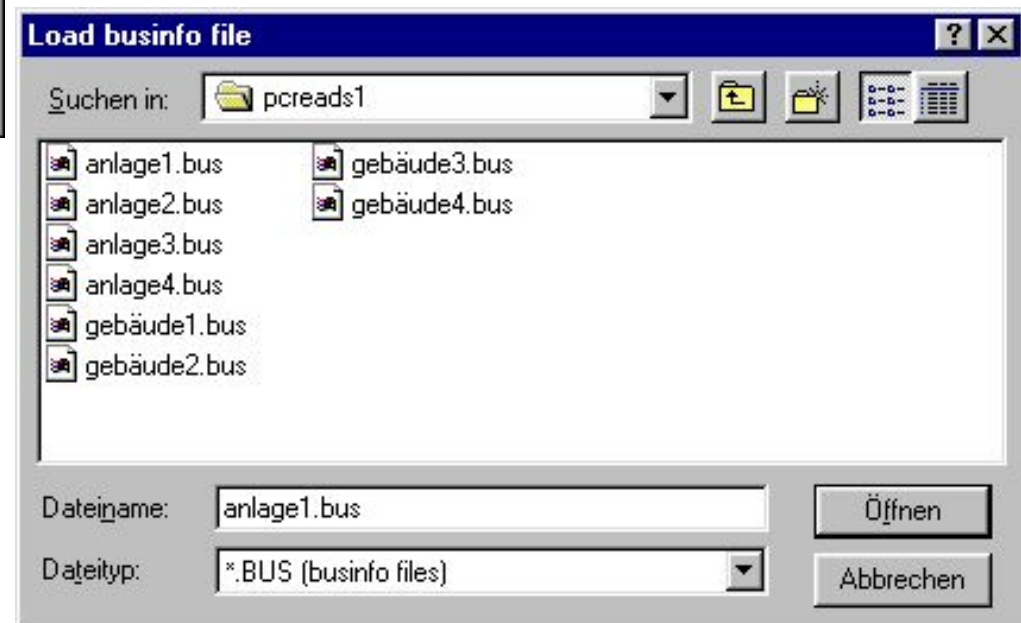
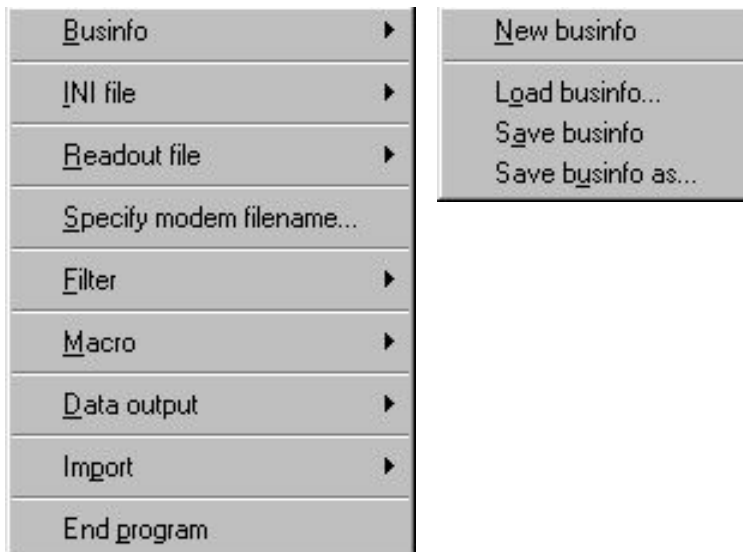
Индикация конфигурации:



PcRead

Bus-информацию загрузить:

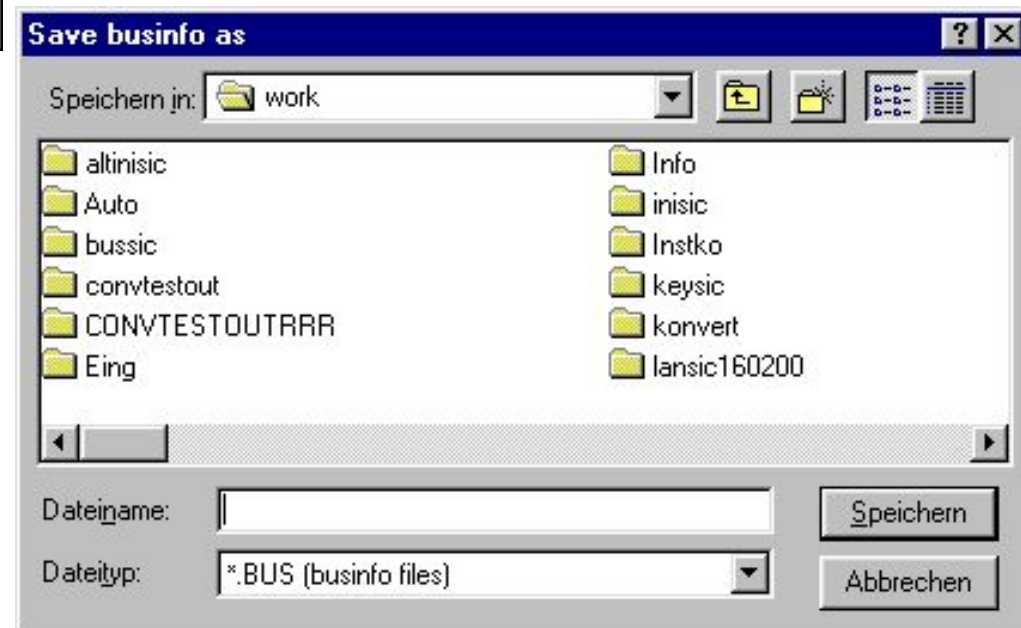
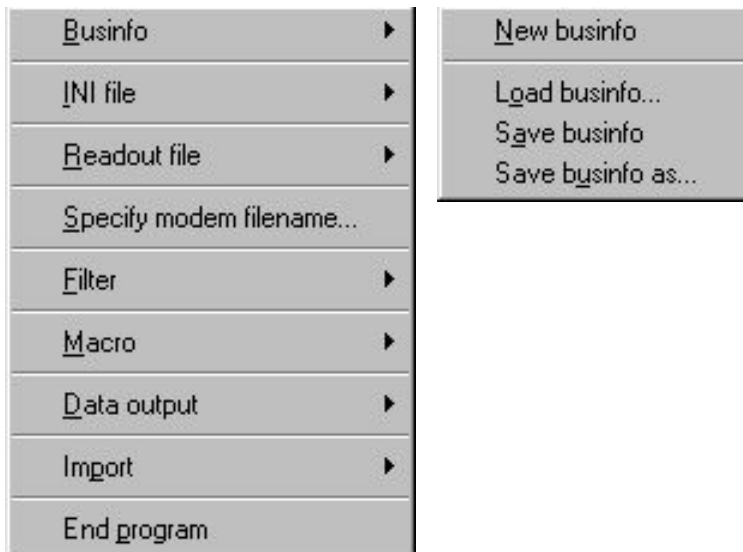
File Options Connection Work bus Read Window Special Help



PcRead

Bus-информацию сохранить:

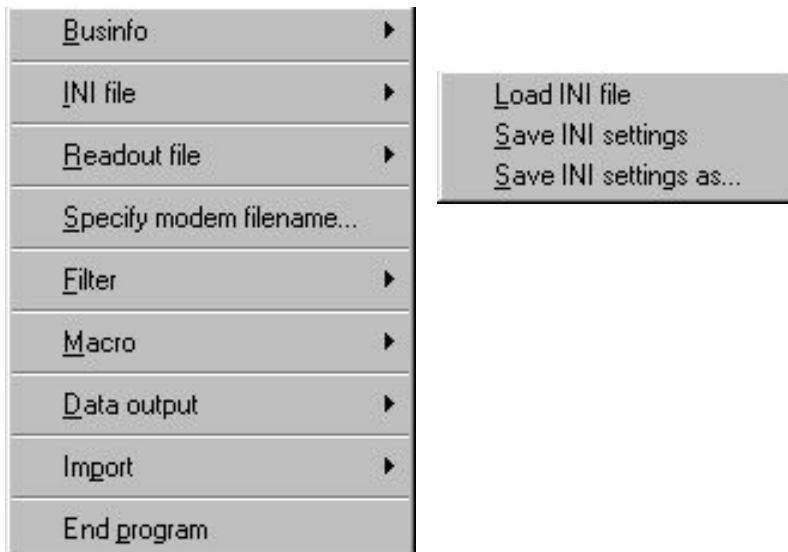
File Options Connection Work bus Read Window Special Help



PcRead

Инициализационный файл:

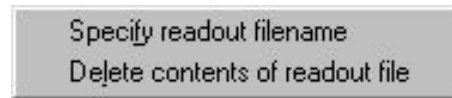
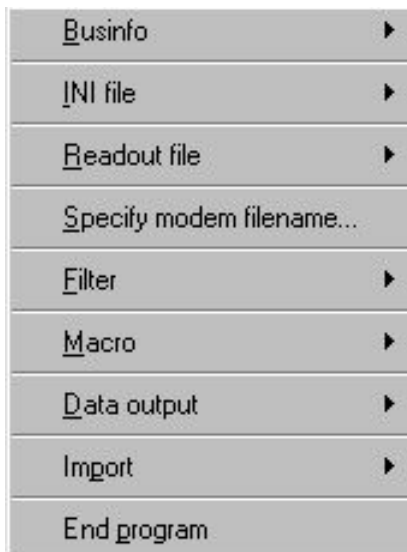
File Options Connection Work bus Read Window Special Help



PcRead

Файл считывания:

File Options Connection Work bus Read Window Special Help

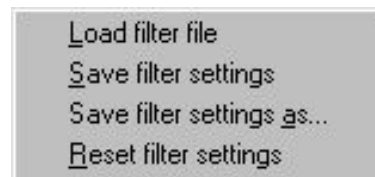
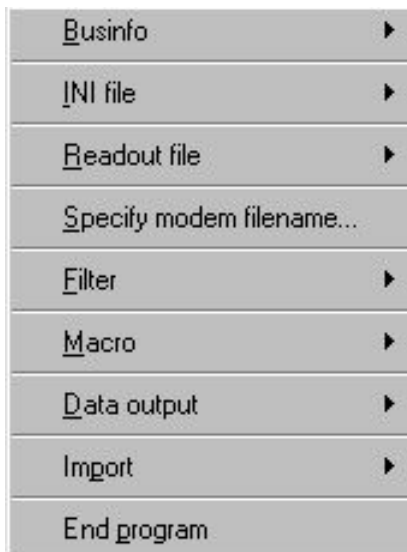


... .. Так как считает каждую каплю воды.

PcRead

Фильтр данных для внешних данных:

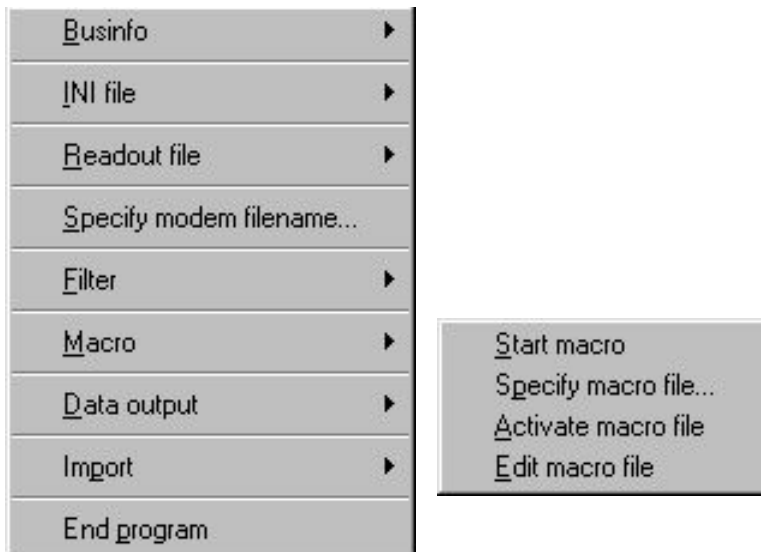
File Options Connection Work bus Read Window Special Help



PcRead

Управление макросом:

File Options Connection Work bus Read Window Special Help



PcRead

Выдать данные:

File Options Connection Work bus Read Window Special Help

- Businfo ▶
- INI file ▶
- Readout file ▶
- Specify modem filename...
- Filter ▶
- Macro ▶
- Data output ▶
- Import ▶
- End program

Specify output filename...

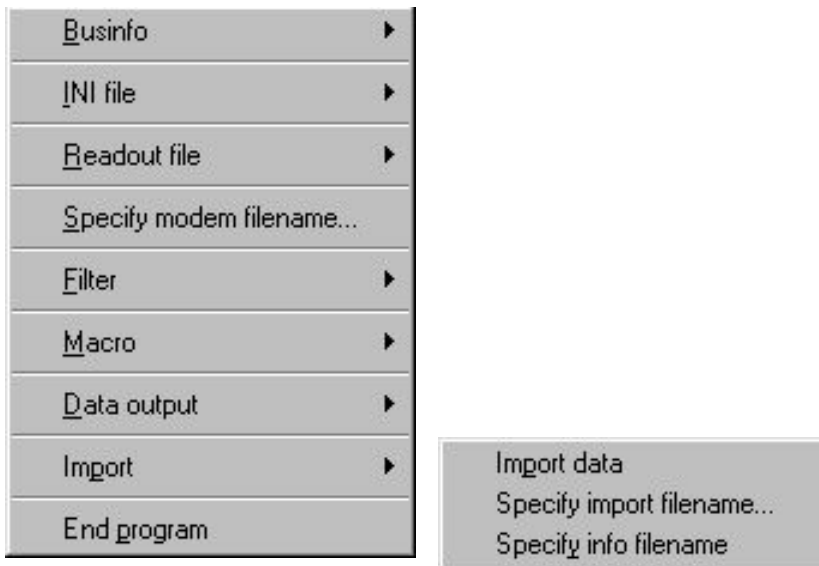


... .. Так как считает каждую каплю воды.

PcRead

Импортировать данные:

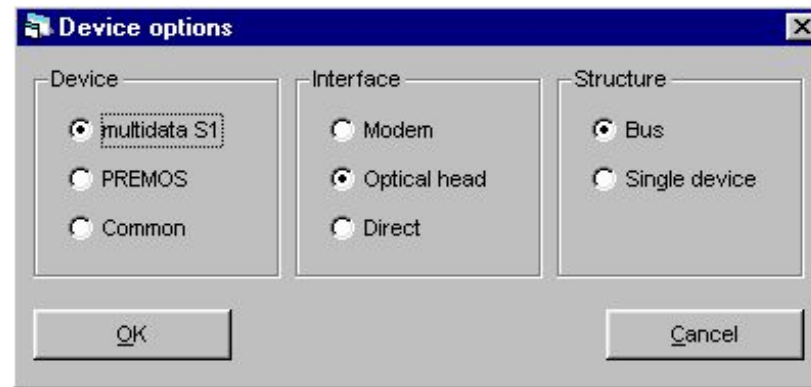
File Options Connection Work bus Read Window Special Help



PcRead

Выбор приборов:

File Options Connection Work bus Read Window Special Help



PcRead

Выбор данных:

File Options Connection Work bus Read Window Special Help

Select device...

Select data...

Interfaces...

Languages... ▶

Select Data

Fundamental data

All data

No data

As last read

As programmed

Solution of timestamp

Seconds

Minutes

Hours

Days

Logger data

on

off

Device data

on

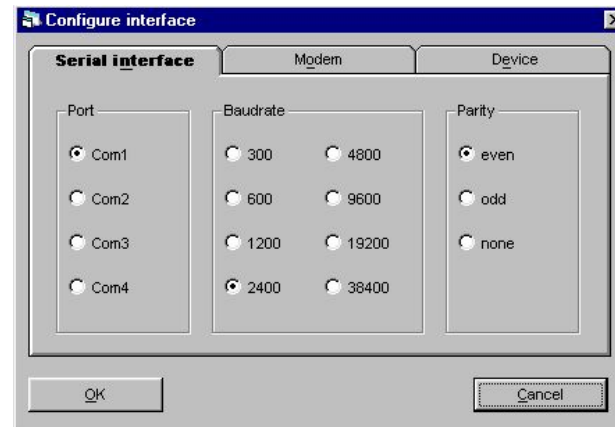
off

OK Cancel

PcRead

Установить интерфейс:

File Options Connection Work bus Read Window Special Help



PcRead

Установить интерфейс:

File Options Connection Work bus Read Window Special Help

Select device...

Select data...

Interfaces...

Languages... ▶

The 'Configure interface' dialog box has three tabs: 'Serial interface', 'Modem', and 'Device'. The 'Modem' tab is selected. It contains a 'Dial time' field with the value '60' and the unit 'sec.'. At the bottom are 'OK' and 'Cancel' buttons.

The 'Configure interface' dialog box has three tabs: 'Serial interface', 'Modem', and 'Device'. The 'Device' tab is selected. It contains four fields: 'Break time' (700 milliseconds), 'Wait time' (10 milliseconds), 'Switch off time' (0 milliseconds), and 'Offset time' (0 milliseconds). At the bottom are 'OK' and 'Cancel' buttons.

... .. Так как считает каждую каплю воды.

PcRead

Выбрать язык:

File Options Connection Work bus Read Window Special Help

Select device...

Select data...

Interfaces...

Languages...

German

✓ English

French

Russian

Romanian



... .. Так как считает каждую каплю воды.

PcRead

Соединить и разъединить:

File Options Connection Work bus Read Window Special Help

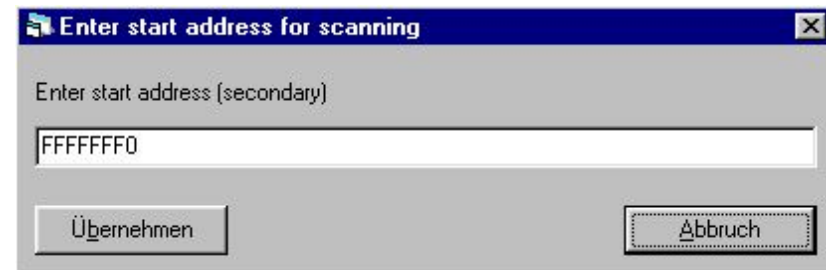
Establish connection

Disconnect

PcRead

Bus анализировать вторично (по длинному адресу):

File Options Connection Work bus Read Window Special Help



at now found devices

actual secondary address



... .. Так как считает каждую каплю воды...



PcRead

Bus анализировать первично (по короткому адресу):

File Options Connection Work bus Read Window Special Help



at now found devices

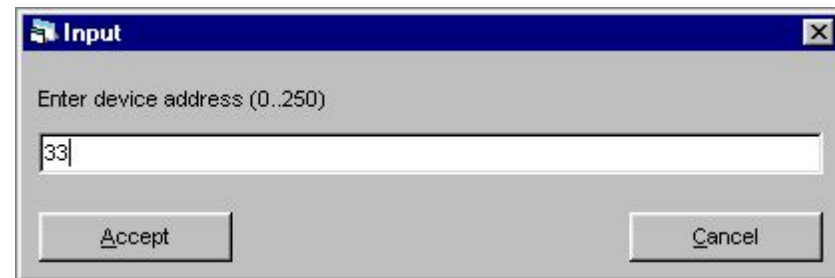
actual primary adress



PcRead

Искать отдельный прибор:

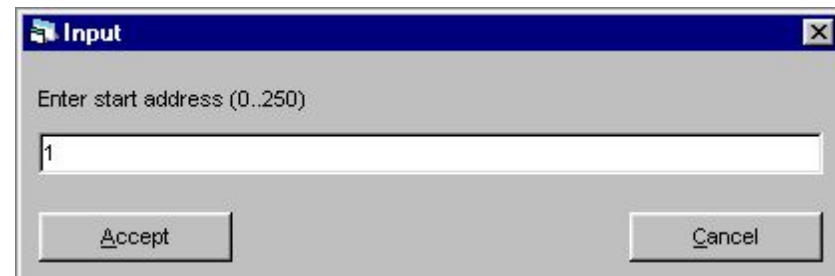
File Options Connection Work bus Read Window Special Help



PcRead

Bus организовать заново:

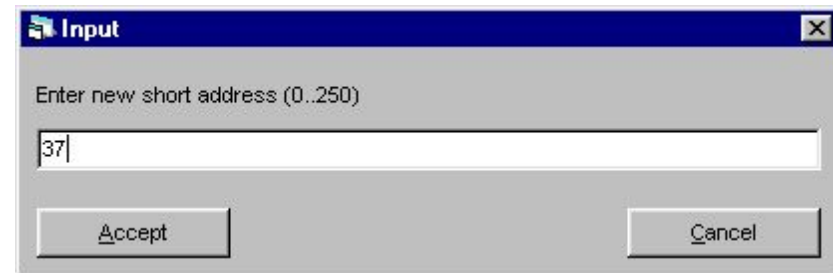
File Options Connection Work bus Read Window Special Help



PcRead

Изменить короткий адрес:

File Options Connection Work bus Read Window Special Help



PcRead

Ручной ввод данных:

File Options Connection Work bus Read Window Special Help

Enter manual data...

Read single device...

Read whole bus

Dynamic data readout...

Enter manual data

Meter number: 32567WZ1

Reading value: 1245.2

Additional information: Building 27 Meter 143

Wh
kWh
MWh
l
qm

OK Cancel Accept

PcRead

Считать отдельный прибор:

File Options Connection Work bus Read Window Special Help

Enter manual data...

Read single device...

Read whole bus

Dynamic data readout...

Input [X]

Enter device address (0..250)

Accept

Cancel

PcRead

Считать все приборы Bus:

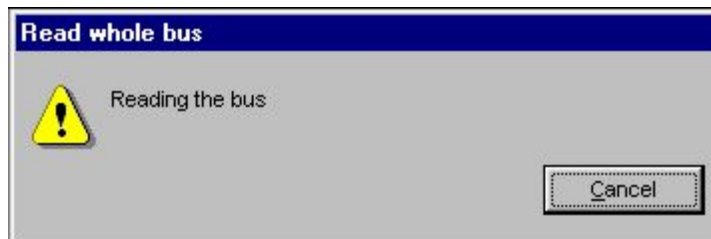
File Options Connection Work bus Read Window Special Help

Enter manual data...

Read single device...

Read whole bus

Dynamic data readout...



... .. Так как считает каждую каплю воды.

PcRead

Читать данные динамически:

File Options Connection Work bus Read Window Special Help

Enter manual data...

Read single device...

Read whole bus

Dynamic data readout...

Dynamic data readout

RdTF;109.97;TR;24.48;TD;85.49;QMPH;36;W;3576240

Forward flow temp.:	109.97	[°C]
Return flow temp.:	24.48	[°C]
Difference in temp.	85.49	[°C]
Flow:	36	[m³/h]
Efficiency:	3576240	[W]

Start Stop Cancel

PcRead

Отобразить данные:

File Options Connection Work bus Read Window Special Help

Show data...
 Show protocol window
 Delete protocol window
 Show businfo...
 Centre graphics

Data window

Number	NAME	RTIME	ADR	CID	EXCO	ADR[1]	M&N	VER	MED	STAT	RES	CNT
1	FSTX502	28.01.99 10:46	98437296		0	98437296	SON	4	HCA	0		21
2	FSTX502	28.01.99 10:48	98437293		0	98437293	SON	4	HCA	0		21
3	FSTX502	28.01.99 10:48	98437278		0	98437278	SON	4	HCA	0		21
4	FSTX502	28.01.99 10:48	98437279		0	98437279	SON	4	HCA	0		21
5	FSTX502	28.01.99 11:04	98437263		0	98437263	SON	4	HCA	0		21
6	FSTX502	28.01.99 11:06	98437257		0	98437257	SON	4	HCA	0		21
7	FSTX502	28.01.99 11:10	98437252		0	98437252	SON	4	HCA	0		21
8	FSTX502	28.01.99 11:14	98437269		0	98437269	SON	4	HCA	0		21
9	FSTX502	28.01.99 11:18	98437275		0	98437275	SON	4	HCA	0		21
10	FSTX502	28.01.99 11:30	98437271		0	98437271	SON	4	HCA	0		21
11	FSTX502	28.01.99 11:30	98437259		0	98437259	SON	4	HCA	0		21
12	FSTX502	28.01.99 11:30	98437259		0	98437259	SON	4	HCA	0		21
13	FSTX502	28.01.99 11:30	98437270		0	98437270	SON	4	HCA	0		21

Table Filter Format Save File output Cancel

... .. Так как считает каждую каплю воды.

PcRead

Data window

Number	NAME	RTIME	ADR	CID	EXCO	ADR[1]	M&N	VER	MED	STAT	RES	CNT
1	FSTX502	28.01.99 10:46	98437296		0	98437296	SON	4	HCA	0		21
2	FSTX502	28.01.99 10:48	98437293		0	98437293	SON	4	HCA	0		21
3	FSTX502	28.01.99 10:48	98437278		0	98437278	SON	4	HCA	0		21
4	FSTX502	28.01.99 10:48	98437279		0	98437279	SON	4	HCA	0		21
5	FSTX502	28.01.99 11:04	98437263		0	98437263	SON	4	HCA	0		21
6	FSTX502	28.01.99 11:06	98437257		0	98437257	SON	4	HCA	0		21
7	FSTX502	28.01.99 11:10	98437252		0	98437252	SON	4	HCA	0		21
8	FSTX502	28.01.99 11:14	98437269		0	98437269	SON	4	HCA	0		21
9	FSTX502	28.01.99 11:18	98437275		0	98437275	SON	4	HCA	0		21
10	FSTX502	28.01.99 11:30	98437271		0	98437271	SON	4	HCA	0		21
11	FSTX502	28.01.99 11:30	98437259		0	98437259	SON	4	HCA	0		21
12	FSTX502	28.01.99 11:30	98437259		0	98437259	SON	4	HCA	0		21
13	FSTX502	28.01.99 11:30	98437270		0	98437270	SON	4	HCA	0		21

Buttons: Table, Filter, Format, Save, File output, Cancel

Data window - select columns

Columns to be indicated:

Columns available:

- ADR[1]
- MAN
- VER
- STAT
- RES
- HCA[2]
- HCA[3]
- HCA[4]
- HCA[5]
- HCA[6]
- HCA[7]
- HCA[8]
- HCA[9]
- HCA[10]
- HCA[11]
- HCA[12]
- HCA[13]
- HCA[14]
- HCA[15]
- TF
- TX
- DAYS

Columns of table:

- CNT
- TIMP
- HCA
- HCA[1]
- MED
- RTIME
- ADR
- CID
- EXCO

Buttons: Accept, Cancel

Navigation buttons:

- end of file
- page down
- next line
- previous line
- page up
- start of file

Filter configuration

Column:	Minimum:	Maximum:
RTIME	05.01.2000 12:43:00	05.01.2000 17:15:00
SID	180610002	180610032
TF	80	90
TR	40	50

Buttons: Reset, Cancel, Accept

Specify output format

Separator:

- Tab
- Semicolon
- Comma

Format:

- Table
- PcReadS1

Buttons: Accept, Cancel

... .. Так как считает каждую каплю воды.

PcRead

Показать окно протокола:

File Options Connection Work bus Read Window Special Help

Show data...
 Show protocol window
 Delete protocol window
 Show businfo...
 Centre graphics

```

Protocol window
RTIME;21.02.2000 08:49:58;SID;27080045;CID;0;WH;90664059322.3;QM;905048.1;QM(2);1.05;TF;110;TR;2
RTIME;21.02.2000 08:50:03;SID;27080045;CID;000000;REC;3067;ERRC;0;INFO;Test
RTIME;21.02.2000 09:15:00;SID;27080045;CNT;1;WH;90663186000;QM;905039.63;TF;109.97;TR;20.6
RTIME;21.02.2000 09:00:00;SID;27080045;CNT;2;WH;90662252000;QM;905030.63;TF;109.99;TR;20.98
RTIME;21.02.2000 08:45:00;SID;27080045;CNT;3;WH;90661319000;QM;905021.63;TF;110;TR;21.02
RTIME;21.02.2000 08:30:00;SID;27080045;CNT;4;WH;90660388000;QM;905012.63;TF;109.98;TR;20.98
RTIME;21.02.2000 08:15:00;SID;27080045;CNT;5;WH;90659457000;QM;905003.63;TF;109.99;TR;21.03
RTIME;21.02.2000 08:00:00;SID;27080045;CNT;6;WH;90658527000;QM;904994.63;TF;109.98;TR;21.02
RTIME;21.02.2000 07:45:00;SID;27080045;CNT;7;WH;90657596000;QM;904985.63;TF;109.99;TR;20.95
RTIME;21.02.2000 07:30:00;SID;27080045;CNT;8;WH;90656665000;QM;904976.63;TF;109.98;TR;21.02
RTIME;21.02.2000 07:15:00;SID;27080045;CNT;9;WH;90655735000;QM;904967.63;TF;109.98;TR;21.1
RTIME;21.02.2000 07:00:00;SID;27080045;CNT;10;WH;90654805000;QM;904958.63;TF;109.99;TR;20.99
RTIME;21.02.2000 06:45:00;SID;27080045;CNT;11;WH;90653874000;QM;904949.63;TF;109.97;TR;20.93
RTIME;21.02.2000 06:30:00;SID;27080045;CNT;12;WH;90652943000;QM;904940.63;TF;109.99;TR;21.04
RTIME;21.02.2000 06:15:00;SID;27080045;CNT;13;WH;90652013000;QM;904931.63;TF;109.98;TR;21.11
RTIME;21.02.2000 06:00:00;SID;27080045;CNT;14;WH;90651083000;QM;904922.63;TF;109.99;TR;21.05
RTIME;21.02.2000 05:45:00;SID;27080045;CNT;15;WH;90650153000;QM;904913.63;TF;109.98;TR;21.05
  
```

... Так как считает каждую каплю воды.



PcRead

Показать информацию Bus:

File Options Connection Work bus Read Window Special Help

Show data...

Show protocol window
Delete protocol window

Show businfo...

Centre graphics

Businfo window

Close

Comment:
Testboard

Businfo:

Serial number	Manufacturer	Version	Medium	Short	Access	State
28111088	ZENNER	4.4	HEAT_R	1	7	128
28111063	ZENNER	4.4	HEAT_R	2	7	128
28111071	ZENNER	4.4	HEAT_R	3	7	128
28111070	ZENNER	4.4	HEAT_R	4	7	128
28111079	ZENNER	4.4	HEAT_R	5	105	128
28111080	ZENNER	4.4	HEAT_R	6	75	128
28111090	ZENNER	4.4	HEAT_R	7	76	128
28111081	ZENNER	4.4	HEAT_R	8	76	128
28111091	ZENNER	4.4	HEAT_R	9	76	128
28111072	ZENNER	4.4	HEAT_R	10	76	128
28111082	ZENNER	4.4	HEAT_R	11	76	128
28111092	ZENNER	4.4	HEAT_R	12	76	128
28111073	ZENNER	4.4	HEAT_R	13	76	128
28111083	ZENNER	4.4	HEAT_R	14	76	128
28111093	ZENNER	4.4	HEAT_R	15	76	128
28111064	ZENNER	4.4	HEAT_R	16	76	128

... Так как считает каждую каплю воды.

PcRead

Проверить почтовый код:

File Options Connection Work bus Read Window Special Help

Check letter code...

Configure modem

DLL-terminal...

Configure devices

Endurance test: read single device

Endurance test: scan bus

Check letter code

Energy reading:	<input type="text" value="25834.2"/>	<input type="button" value="Test"/>
Reading date:	<input type="text" value="21.08.1997"/>	<input type="button" value="Cancel"/>
Letter code:	<input type="text" value="14312197"/>	

... .. Так как считает каждую каплю воды.

PcRead

Конфигурировать модем:

File Options Connection Work bus Read Window Special Help

Check letter code...

Configure modem

DLL-terminal...

Configure devices

Endurance test: read single device

Endurance test: scan bus

Nur bei Zenner

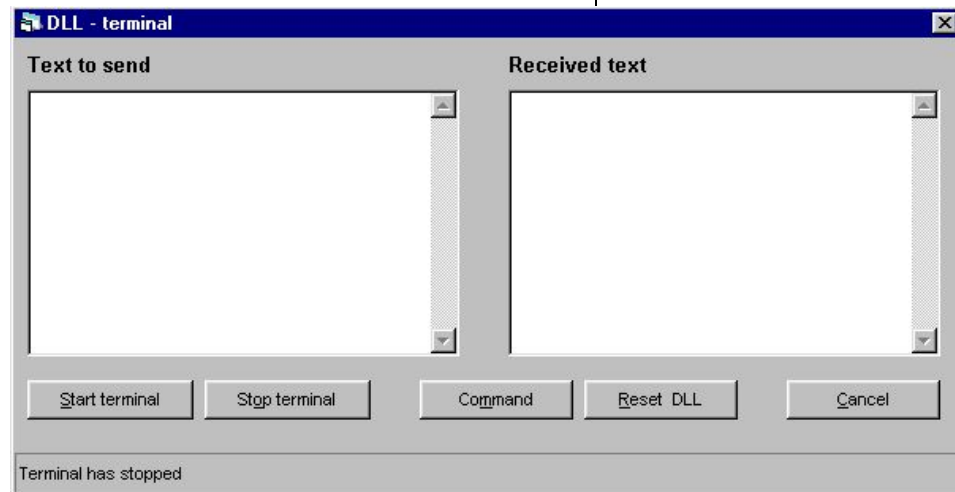
... .. Так как считает каждую каплю воды.

PcRead

DLL-терминал:

File Options Connection Work bus Read Window Special Help

- Check letter code...
- Configure modem
- DLL-terminal...
- Configure devices
- Endurance test: read single device
- Endurance test: scan bus



... .. Так как считает каждую каплю воды.

PcRead

Конфигурировать прибор:

File Options Connection Work bus Read Window Special Help

Check letter code...

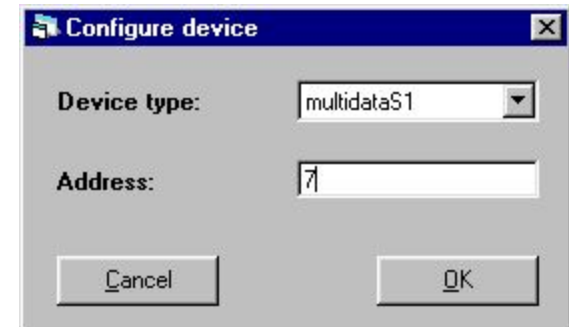
Configure modem

DLL-terminal...

Configure devices

Endurance test: read single device

Endurance test: scan bus



... .. Так как считает каждую каплю воды.

PcRead

Конфигурировать прибор / пользовательская оболочка:



... .. Так как считает каждую каплю воды.

PcRead

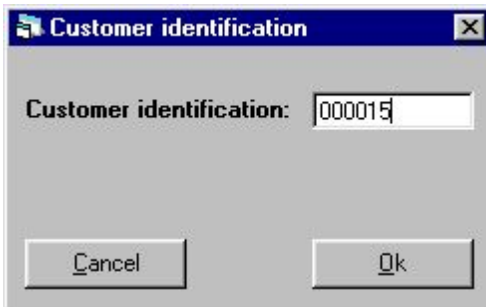
Конфигурировать прибор / список параметров multidata S1/N1 и IZM:

Customer identification
Specified reading date
Heat meter
I/O-unit 1
I/O-unit 2
Datalogger
Date
Mbus - list
Program battery change
Delete saved errors

Customer identification
Specified reading date
Pulse counter
I/O-unit 1
I/O-unit 2
Datalogger
Date
Mbus - list
Program battery change
Delete saved errors

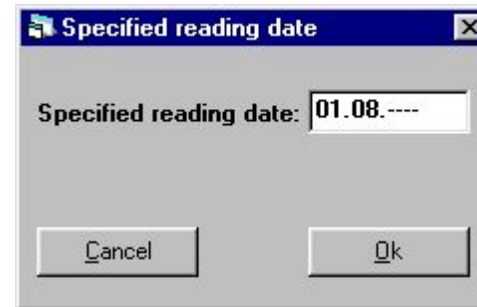
PcRead

Конфигурировать прибор / параметры Номер клиента и День считывания:



Customer identification: 000015

Cancel Ok



Specified reading date: 01.08.----

Cancel Ok



PcRead

Конфигурировать прибор / параметры Теплосчетчик и Модуль счета

Heat meter

Pulse valency

Value: 10 Unit: L/Imp.

Value!: 10 L/IMP Error: 0.0 %

Energy 7856543.7 Wh

Volume 135608 Liter

Resolution energy display

- 0 +

Display without a decimal point if possible

Resolution volume display

- 0 +

Display without a decimal point if possible

Input frequency

1 Hz 100 Hz

Position of the flowmeter

Return flo Forward

Cancel Ok

Pulse counter

Pulse valency

Value: 9.5 Unit: Imp./L

Volume 9959 Liter

Input frequency

1 Hz 100 Hz

Resolution volume display

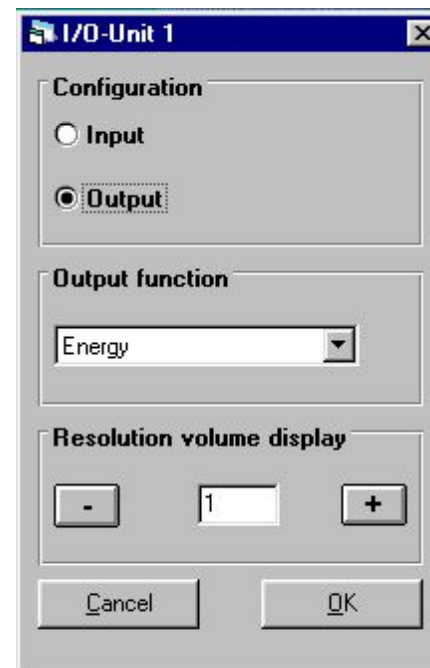
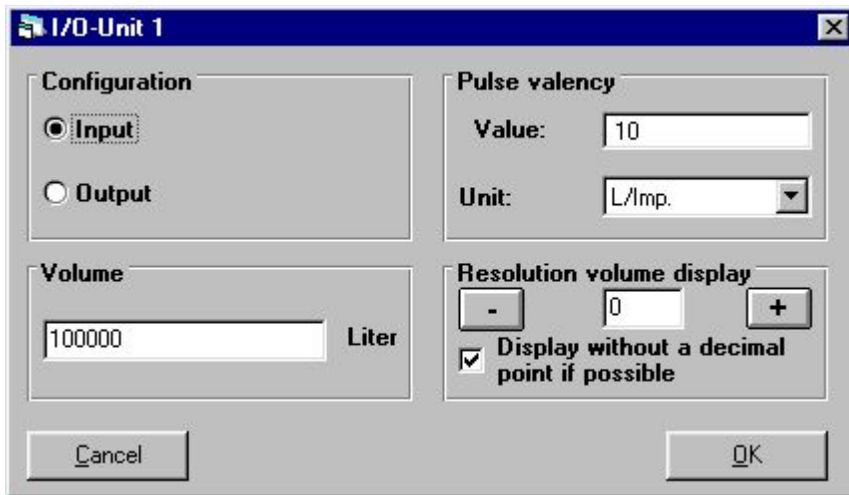
- 0 +

Display without a decimal point if possible

Cancel Ok

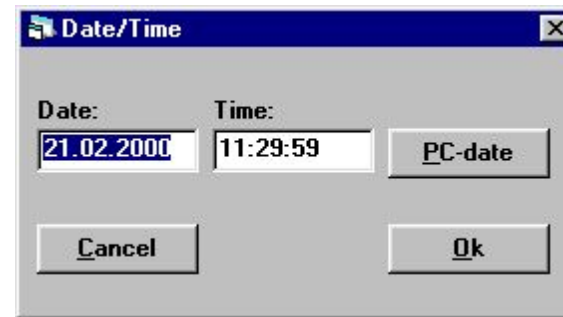
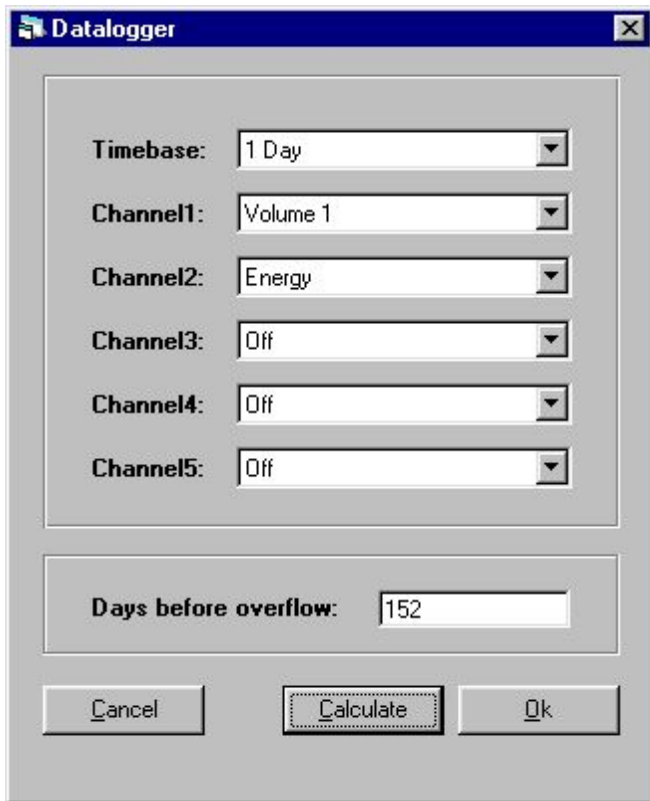
PcRead

Конфигурировать прибор / параметр Размерность ввода-вывода 1:



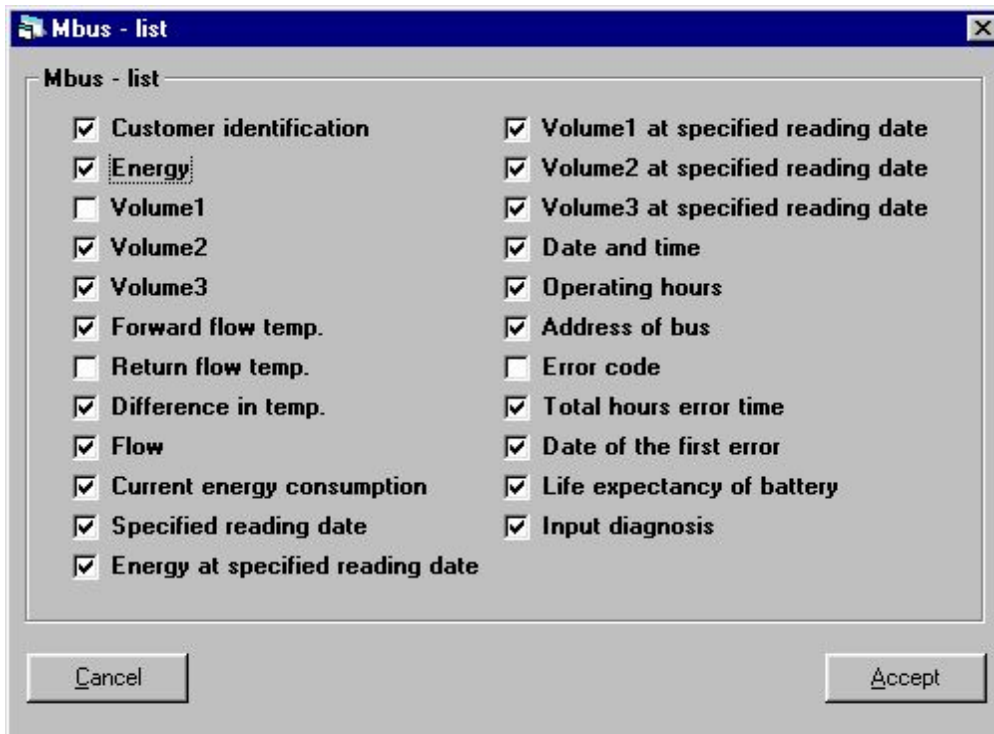
PcRead

Конфигурировать прибор / регистратор и дата+время:



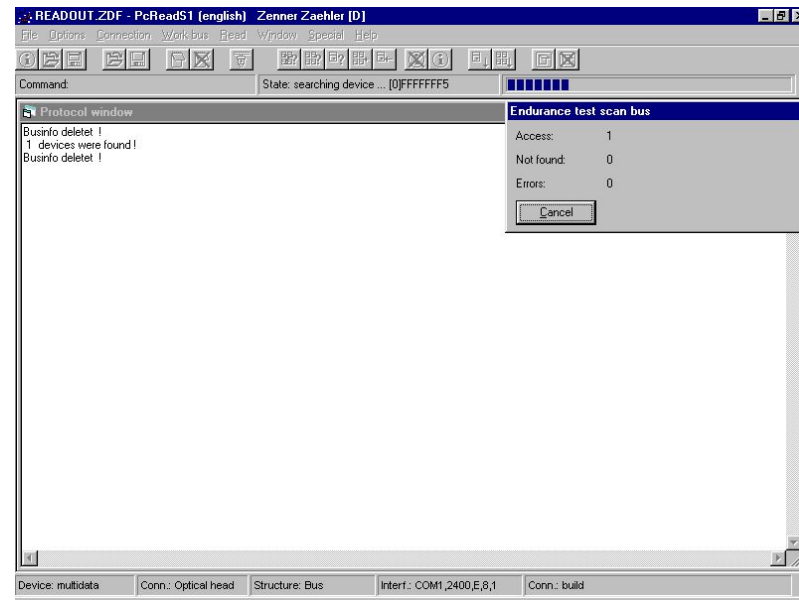
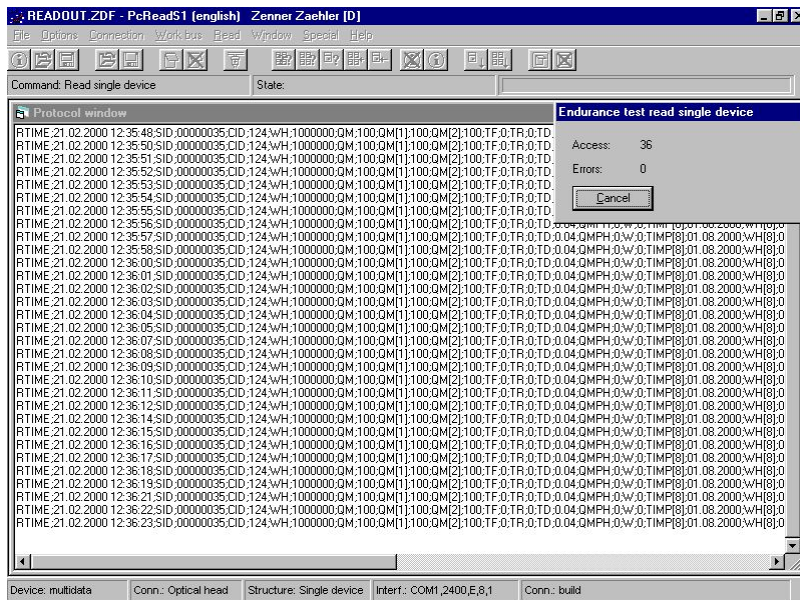
PcRead

Конфигурировать прибор / M-Bus-список:



PcRead

Конфигурировать прибор / длительный тест „Einzelgerät lesen“ (читать отдельный прибор) и „Bus scannen“ (сканировать Bus):

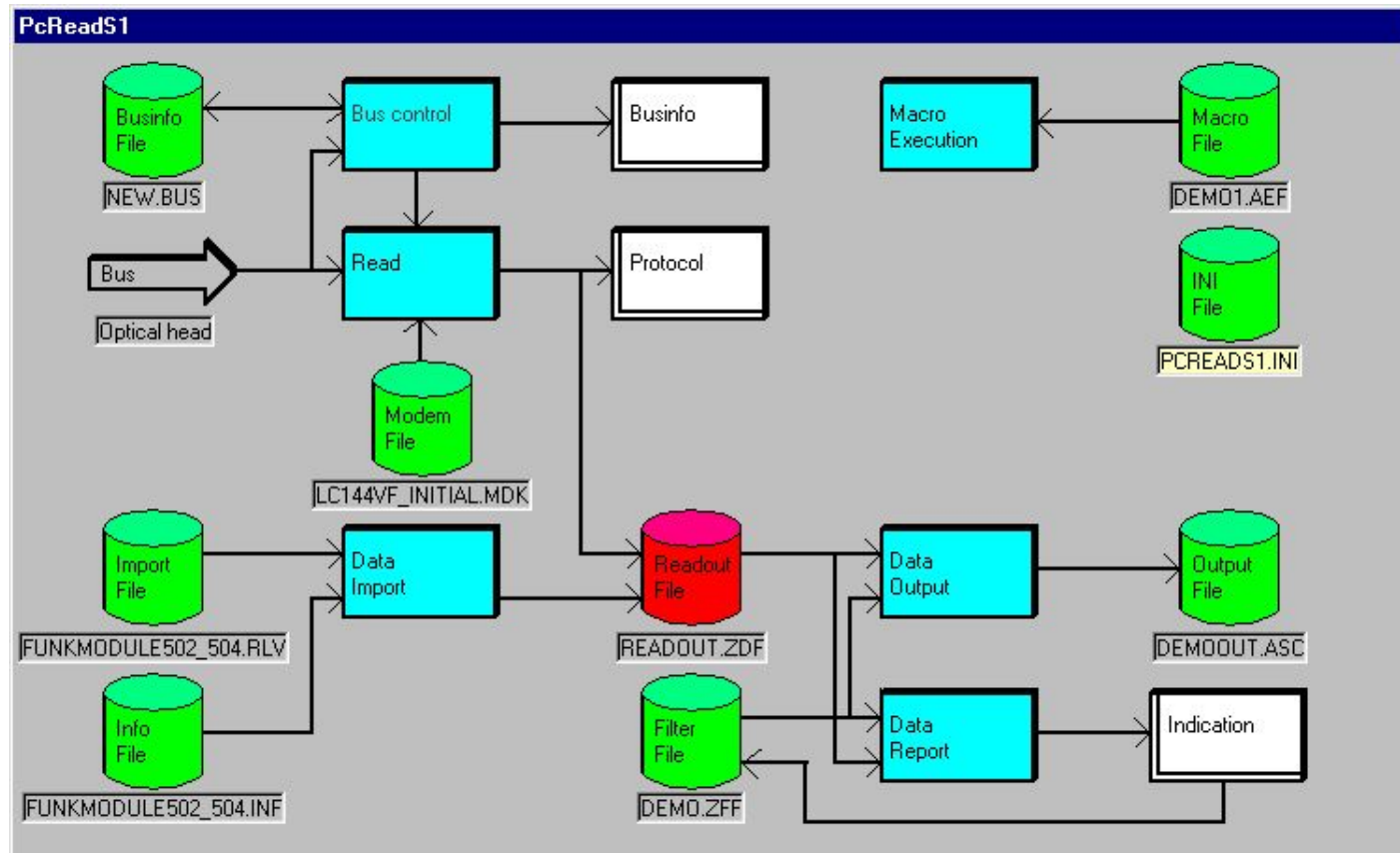


... .. Так как считает каждую каплю воды.



PcRead

Графическая пользовательская оболочка:

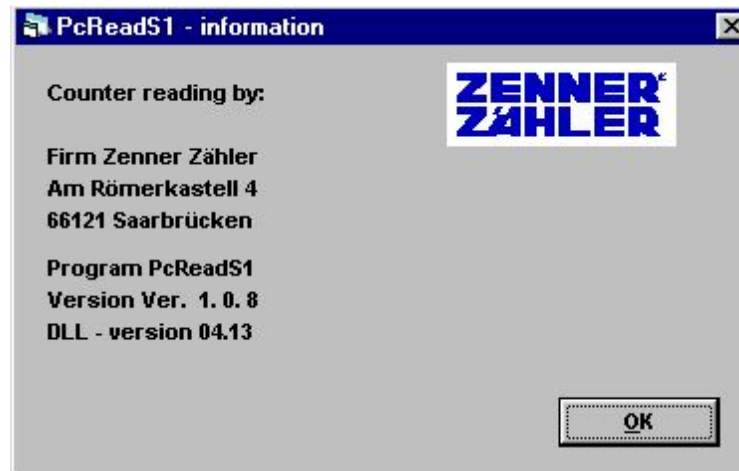


... Так как считает каждую каплю воды.



PcRead

Информация / версия PcRead и Dll:



Итог

Системные счетчики и системы счетчиков

... производства ZENNER®


- Внедрение простых, надежных и недорогих систем
- Измерительная техника, которая поддерживает оптимизацию внутрипроизводственных процессов



ZENNER®

www.zenner.de

... .. Так как считает каждую каплю воды.

A close-up photograph of a leaf with a single water droplet on its surface. The droplet is positioned at the end of a thin stem that extends from the bottom of the frame.