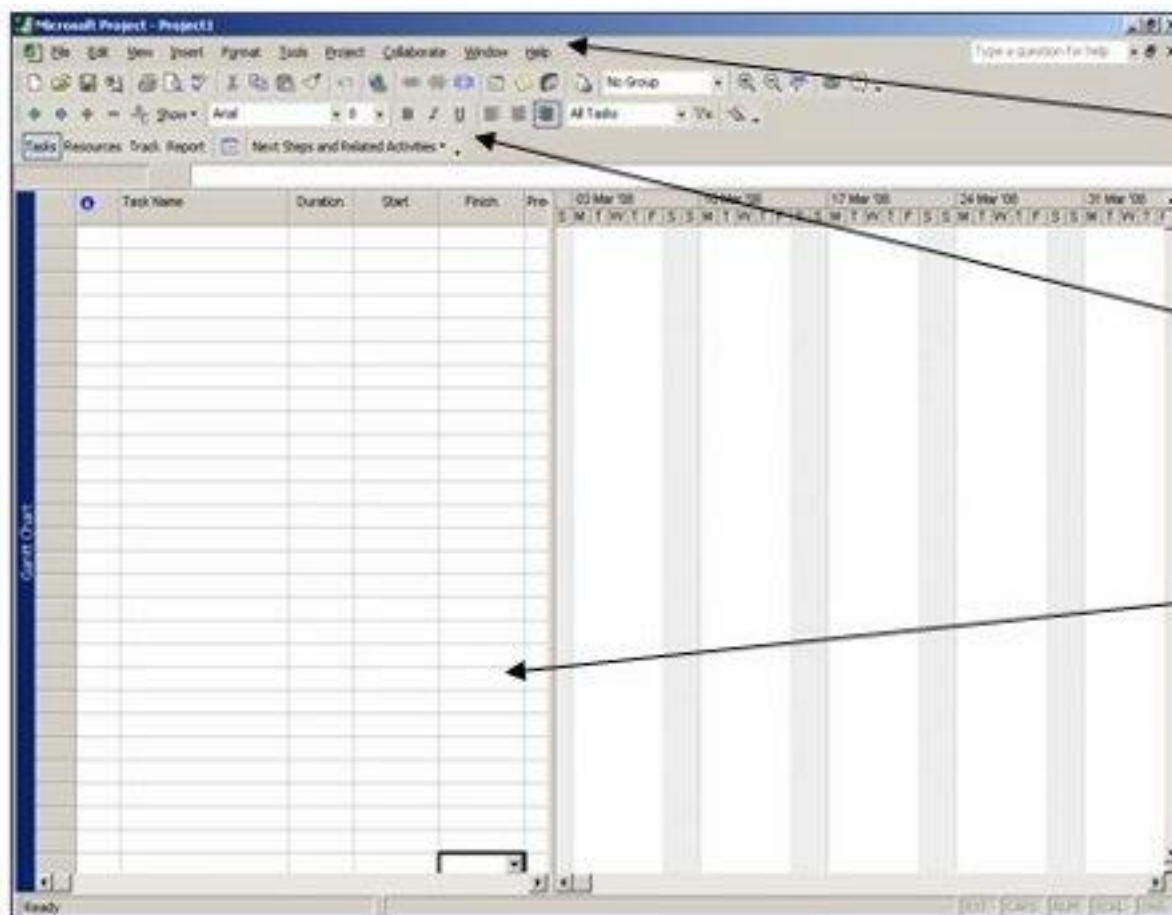


Лекция 5.

Планирование проекта в MS Project

Окно MS Project



строка меню

строка меню

панели

инструментов

окно плана проекта

Режимы отображения проекта

- В MS Project имеется несколько режимов отображения проектной информации - **представлений (view)**, они отображают проектную информацию в различных аспектах.
 - По умолчанию, при запуске MS Project план проекта отображается в представлении **Gantt Chart (Диаграмма Ганта)**.
 - Перейти из одного представления в другое можно используя меню **View (Вид)** или специальную панель **View Bar (Панель представлений)**, где перечислены все возможные представления.
-

Определение дат и времени

- В основе планирования лежит время. Существует два способа планирования проекта: от даты начала или от даты окончания.
 - При создании нового проекта необходимо зафиксировать способ планирования и указать ключевую дату (дату начала проекта либо дату окончания проекта).
 - На основе введенной информации, используя связи, установленные между задачами и длительности задач, MS Project вычисляет вторую из дат.
-

Способ планирования (Проект – Информация о проекте)

Сведения о проекте для 'Проект1'

Дата начала: Сб 26.07.08 Текущая дата: Сб 26.07.08

Дата окончания: Сб 26.07.08 Дата отчета: НД

Планирование: даты начала проекта Календарь: Стандартный

Все задачи начинаются как можно раньше. Приоритет: 500

Настраиваемые корпоративные поля

Имя настраиваемого поля	Значение
-------------------------	----------

Справка Статистика... ОК Отмена

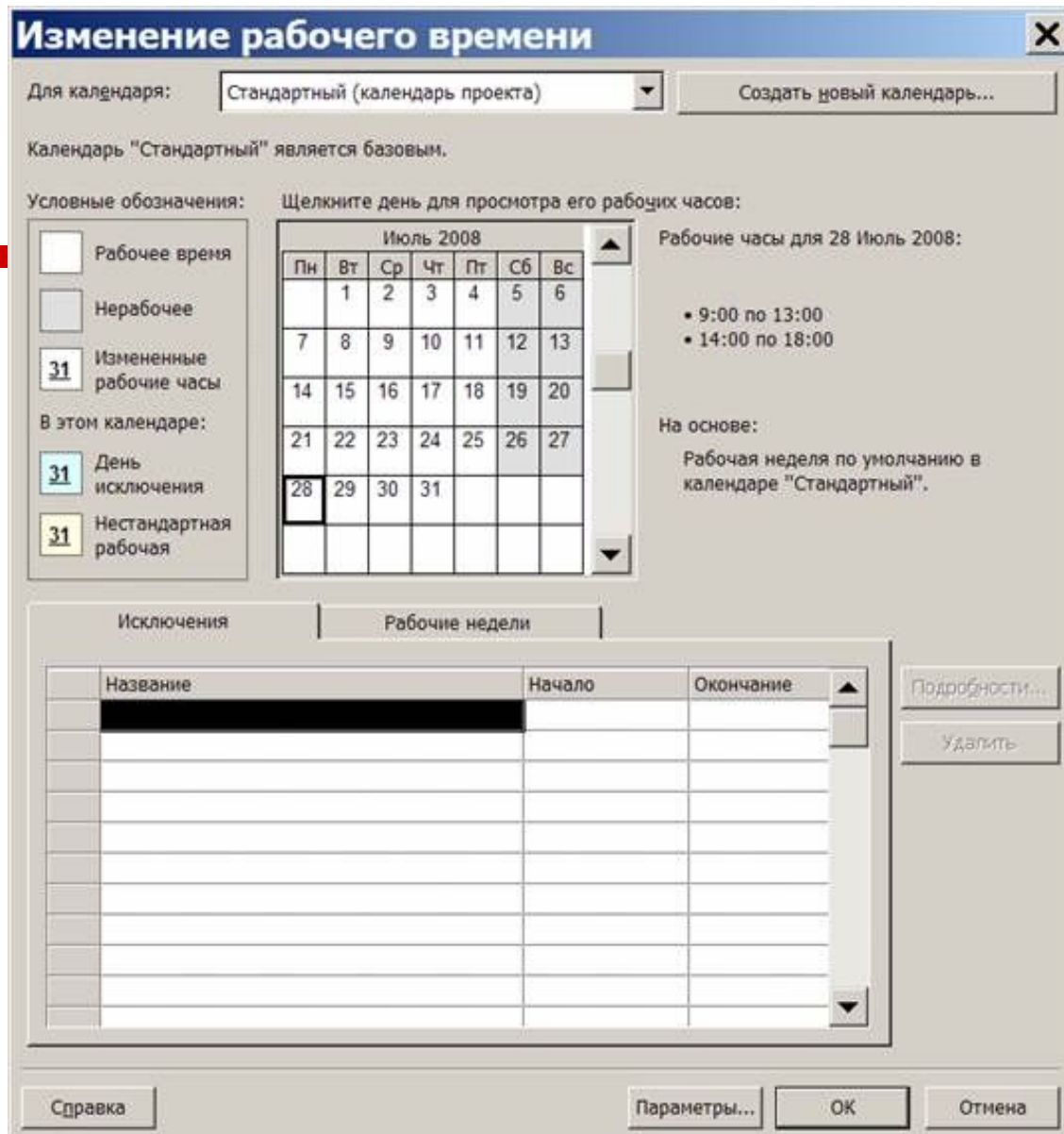
Определение календаря рабочего времени

- В MS Project предусмотрено три типа календарей:
 - **Standard (Стандартный)** - Пять рабочих дней в неделю (40 рабочих часов в неделю), рабочее время с 8.00 до 17.00, перерыв с 12.00 до 13.00
 - **24 Hours (24 часа)** - Круглосуточное рабочее время - с 0.00 до 24.00, без перерывов
 - **Night Shift (Ночная смена)** - рабочие дни: с вечера понедельника по утро субботы, рабочее время: с 23.00 до 8.00 следующего дня, с часовым перерывом
-

-
- Для работы с календарем:
 - Меню **Tools - Change Working Time** (Сервис - Изменить рабочее время)
-

Tools – Change Working Time

(Сервис –
Изменить рабочее
время)



Добавление нерабочих дней

- В поле **For Calendar (Для календаря)** можно выбрать один из трех календарей, включенный в MS Project, затем на вкладке **Exceptions (Исключения)** заполнить поля для нерабочих периодов: в поле **Name (Название)** ввести название периода: например, "Новогодние каникулы".
 - В поле **Start (Начало)** - указать начальную дату, в поле **Finish (Окончание)** - дату окончания, затем щелкнуть по кнопке **OK** диалогового окна.
 - После этого указанные дни добавляются к нерабочим дням проекта.
-