

Викторина

(для уроков изобразительного искусства)

Выполнила: Гаврыш Светлана Васильевна,
преподаватель
РЦДО г. Смоленска

К каким видам искусства относятся данные изображения?

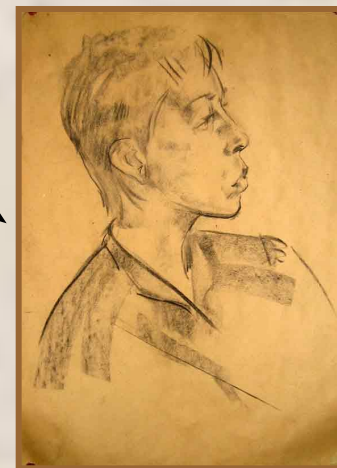


Архитектура

Скульптура

Графика

Живопись



Какие виды народных промыслов искусства изображены на рисунках?



Гжель



Жостов

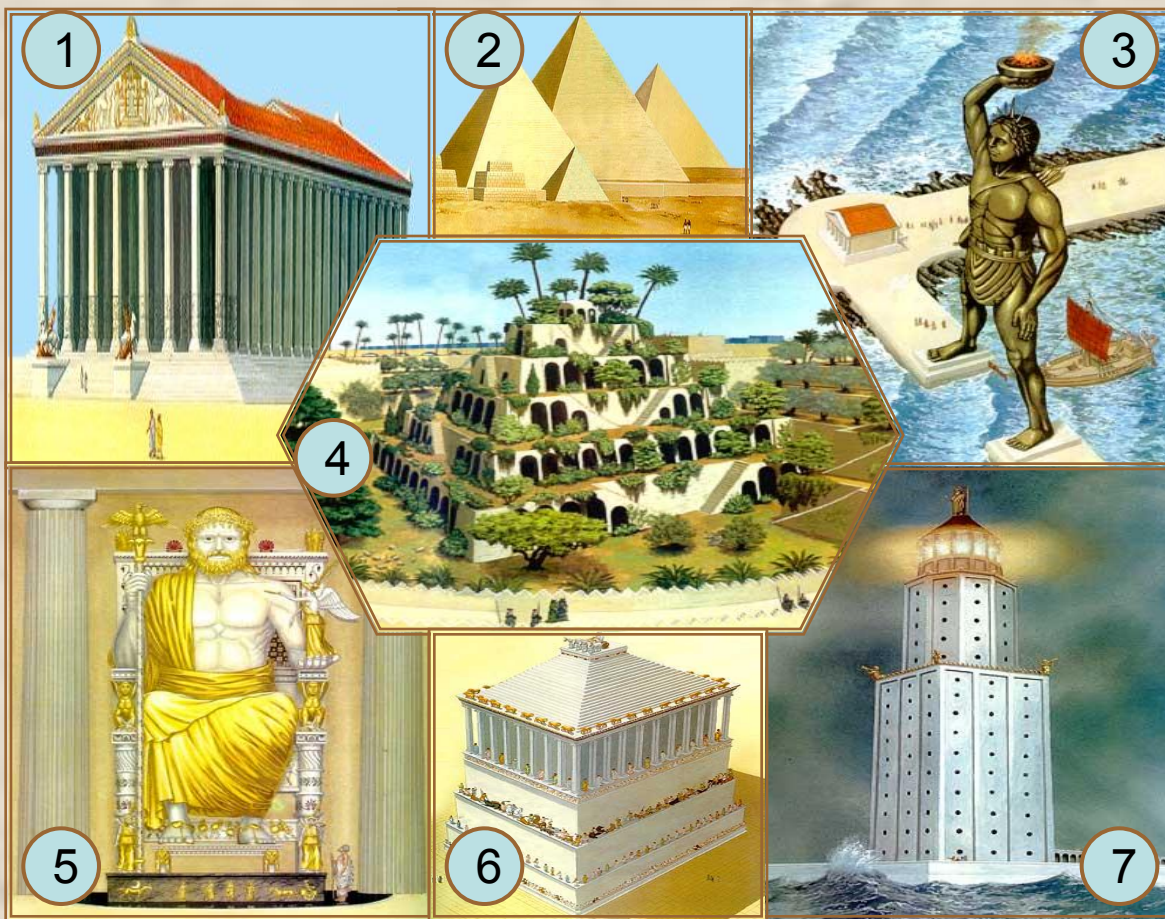


Хохлома



3 Палех

На рисунках памятники и постройки, созданные в древности. **Можешь ли ты их назвать?**
Под каким общим названием они вошли в историю?
7 чудес света



1. Храм Артемиды
2. Пирамида
3. Колосс Родосский
4. Висячие сады Семирамиды
5. Статуя Зевса
6. Мавзолей в Галикарнасе
7. Александрийский маяк

Какие из предложенных картин относятся к пейзажам?



1



2



3



4



5

5



Правильно!

Если видишь – на картине
Нарисована река,
Или ель и белый иней,
Или сад и облака,
Или снежная равнина,
Или поле и шалаш –
Обязательно картина
Называется ... ПЕЙЗАЖ!

Г. Гладков

Какие из предложенных картин относятся к графике?



1



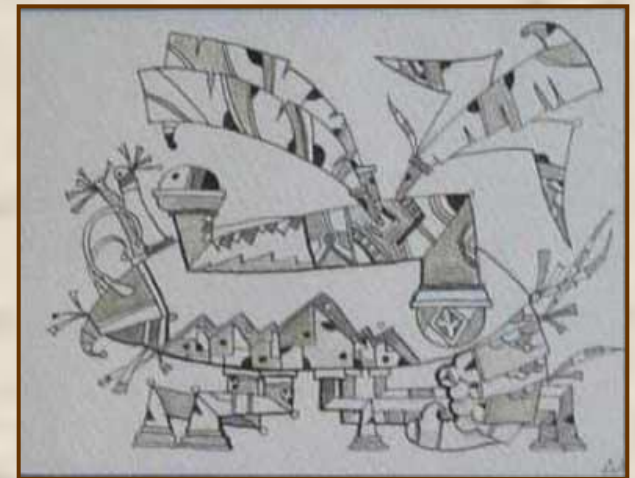
2



3



4



7

5

Какие из предложенных картин относятся к натюрморту?



1



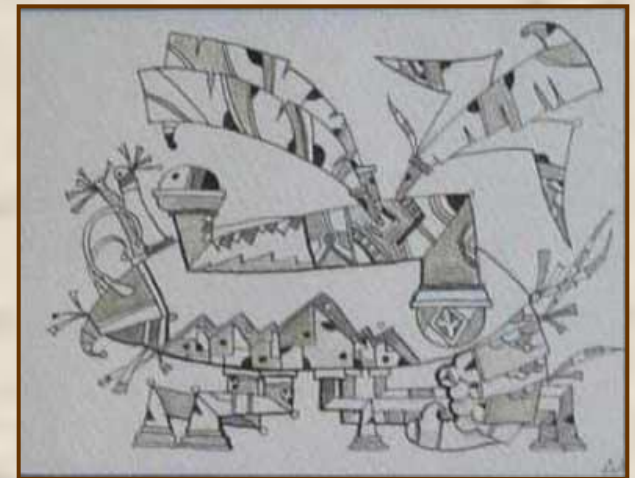
2



3



4



0

5

Источники:

- Изобразительное искусство: предметная неделя в школе/ сост. О. В. Свиридова. – Волгоград: Учитель, 2007. – 185 с.
- [Электронный ресурс] Артпроиск. Режим доступа к стр. <http://www.artproisk.ru>. [Дата скач.]
- [Электронный ресурс] 7 чудес света. Режим доступа к стр. <http://7wonders.worldstreasure.com> [Дата скач.]
- [Электронный ресурс] Скульптура. Режим доступа к стр. <http://images.google.ru> [Дата скач.]