

Исследование Интернет аудитории



Задачи решаемые при помощи данного исследования

- **Размер аудитории сайтов**
/подсайтов/страниц за сутки/ неделя/месяц
(Reach, Reach%)
- **Динамика изменения аудитории сайтов**
- **Социально-демографические параметры**
аудитории сайтов/подсайтов/страниц
- **Пересечение аудиторий сайтов (Site)**
/Раздел (Section)/подраздел(Subsection)



Параметры для целевых групп

Социально-демографические параметры для конструирования целевых групп:

- Пол
- Возраст
- Образование
- Регион проживания
- Размер населенного пункта
- Наличие детей в возрасте: младше 6 лет и от 6 до 11 лет
- Глава семьи
- Основной покупатель
- Занятость
- Род деятельности

Параметры для построения целевых групп будут уточняться с потенциальными клиентами



Параметры исследования

Генеральная совокупность:

- Пользователи Интернет,
- проживающие в г Минске,
- в возрасте 12 лет и старше ,
- частота использования Интернет не реже одного раза в месяц.

Репрезентативные признаки:

- Пол
- Возраст



Методология/инструментарий

- У участников панели устанавливается специальное программное обеспечение, осуществляющее мониторинг посещенных сайтов и сбор данной информации на сервер
- Анкета социально-демографических характеристик и потребительских предпочтений участника панели
- Расчет результатов производится в специальном программном обеспечении (iStar), разработанном для данных целей
- Уровень детализации информации:
 - по времени - **1 секунда**,
 - по URL – **Холдинг/сайт/секция(раздел)/подсекция (подраздел)** .



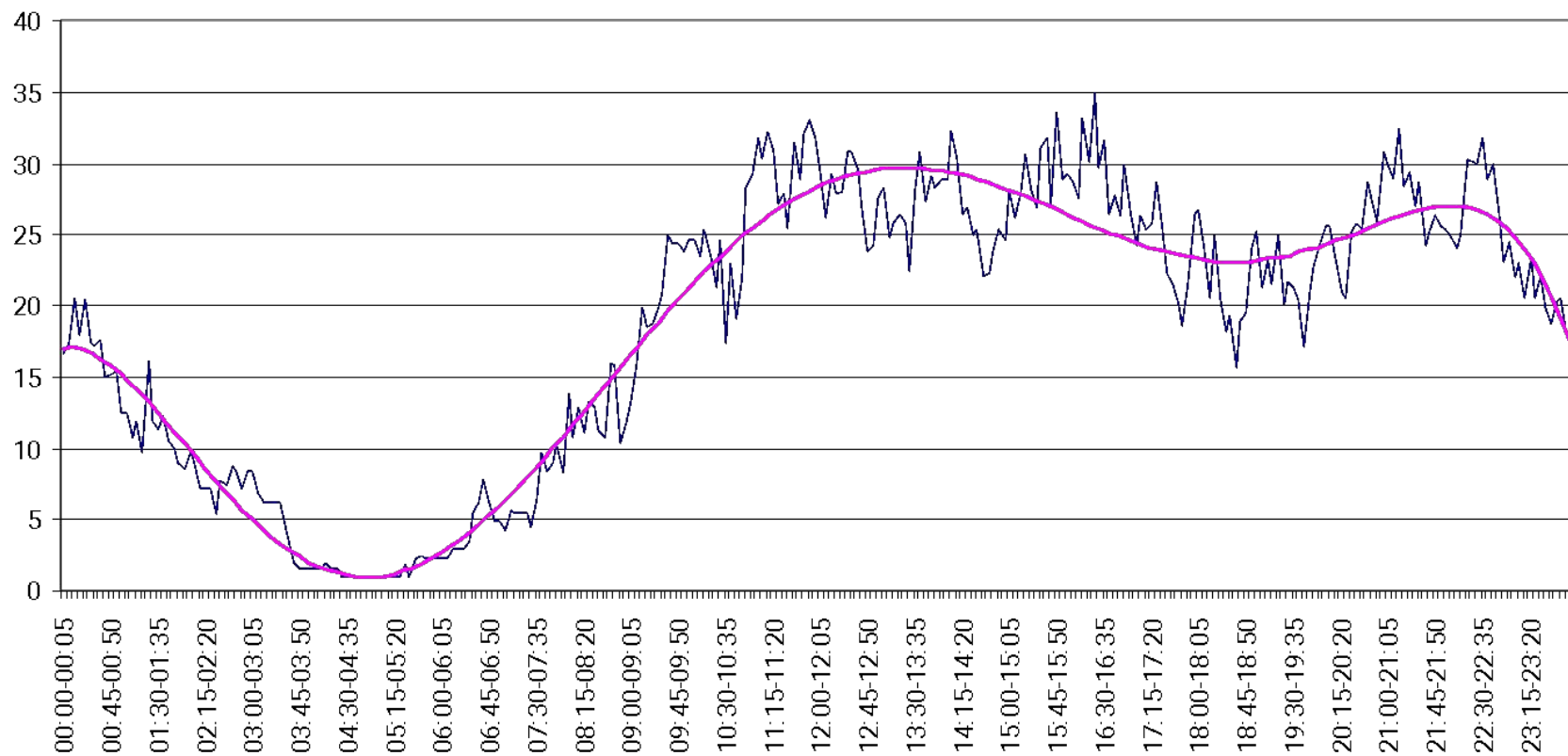
Глоссарий

*Все статистики рассчитываются для страниц, с точностью до 1 минуты.
Линк - подраздел сайта/ раздел сайта/сайт/холдинг.*

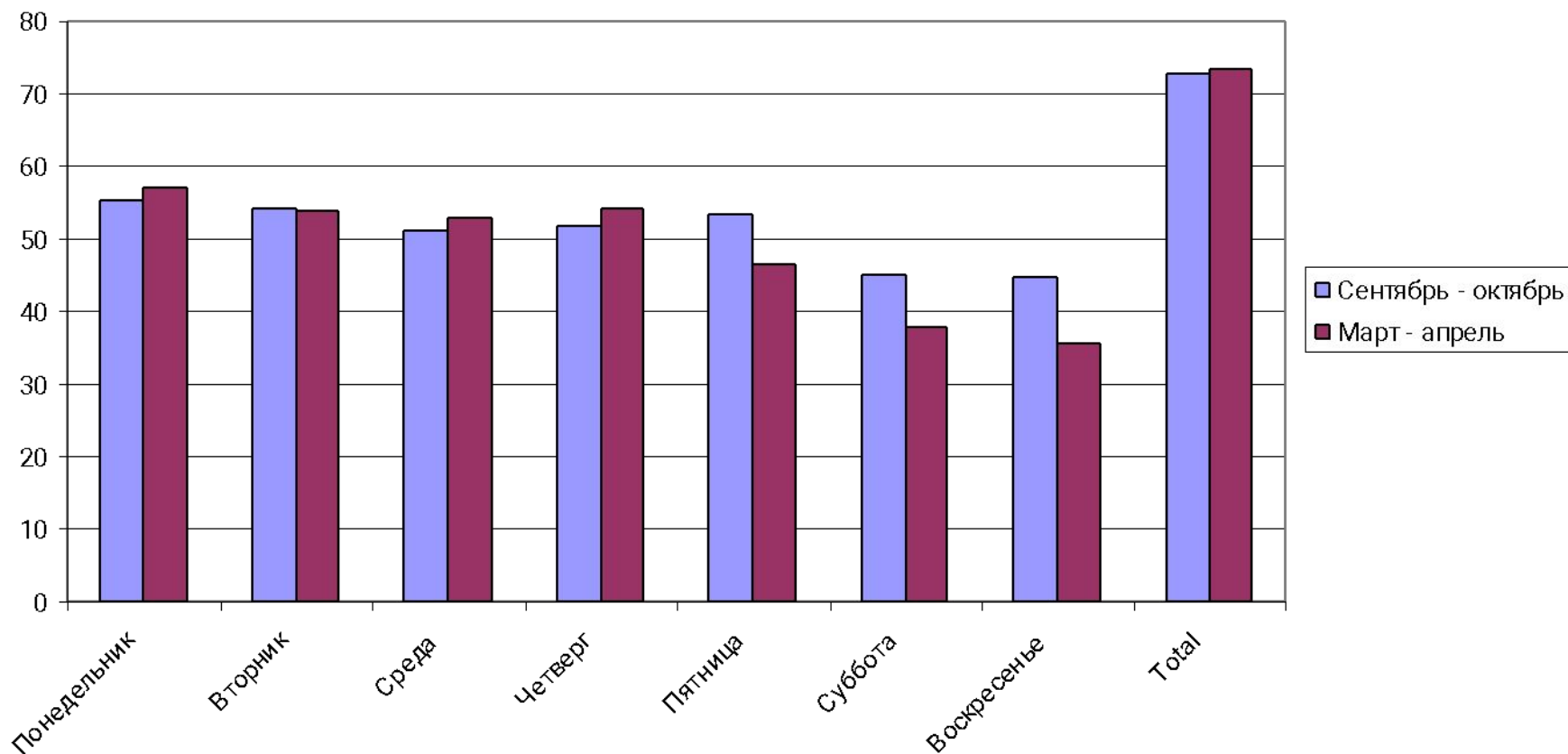
- **Reach** – это общее число людей в целевой группе, кто посетил этот линк хотя бы 1 раз
- **Reach%** - это Reach, выраженный в процентах от величины целевой группы.
- **OTS (Opportunity to see)** - это число посещений линка или группы линков. Один человек, посетивший один линк из группы линков один раз, добавляет 1 к OTS.
- **GRP** - это OTS, выраженная в процентах от величины целевой группы (или выборочной совокупности)
- **Frequency** - это среднее число контактов для человека из целевой группы
- **Affinity Index** - показывает эффективность события или группы событий для целевой группы (отношение Reach% в целевой группе к Reach% в базе)



Total Reach,% по 5 мин. интервалам Минск 12+



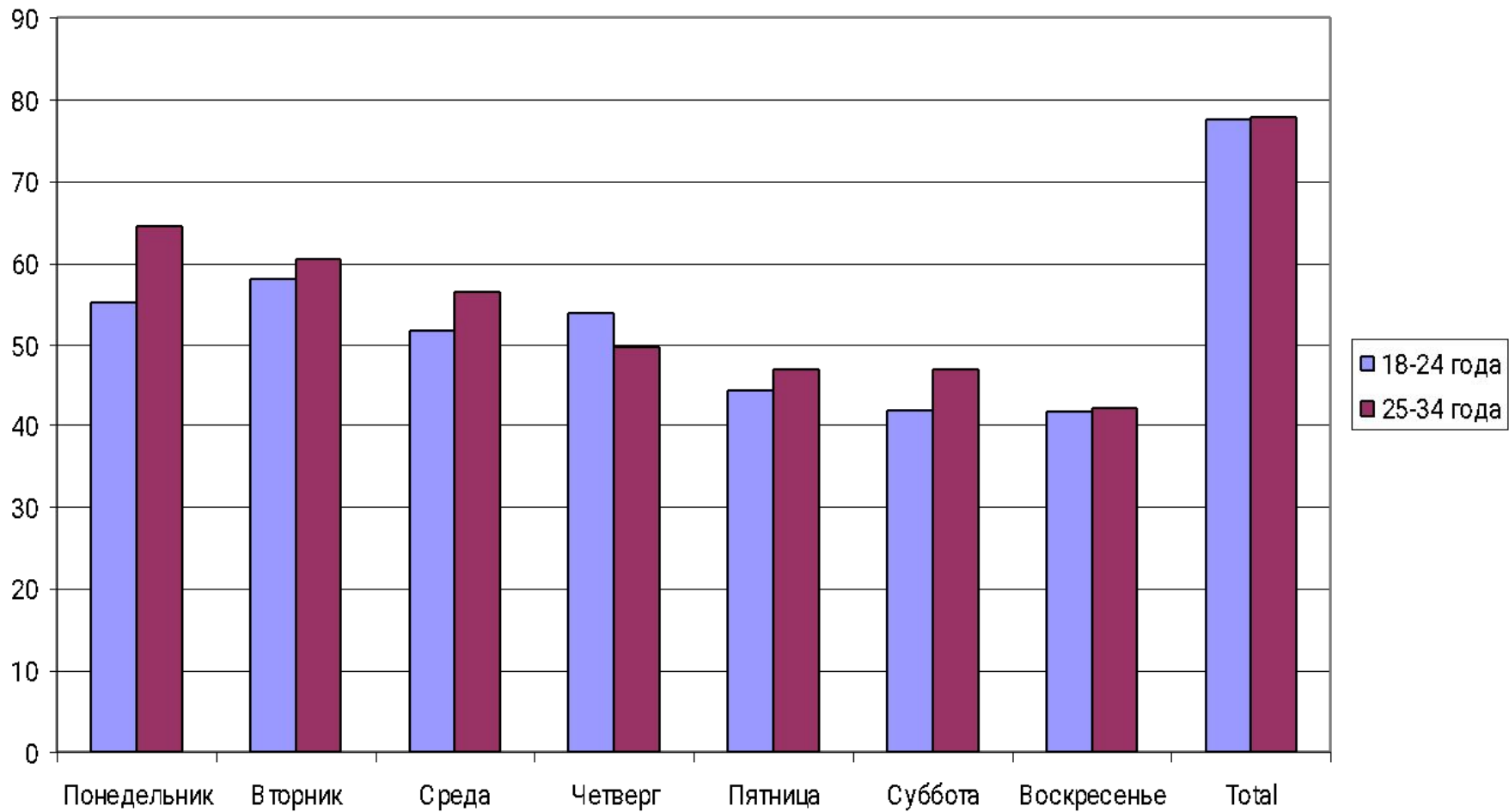
Total Daily Reach,% Минск 12+



Март -
апрель 2009



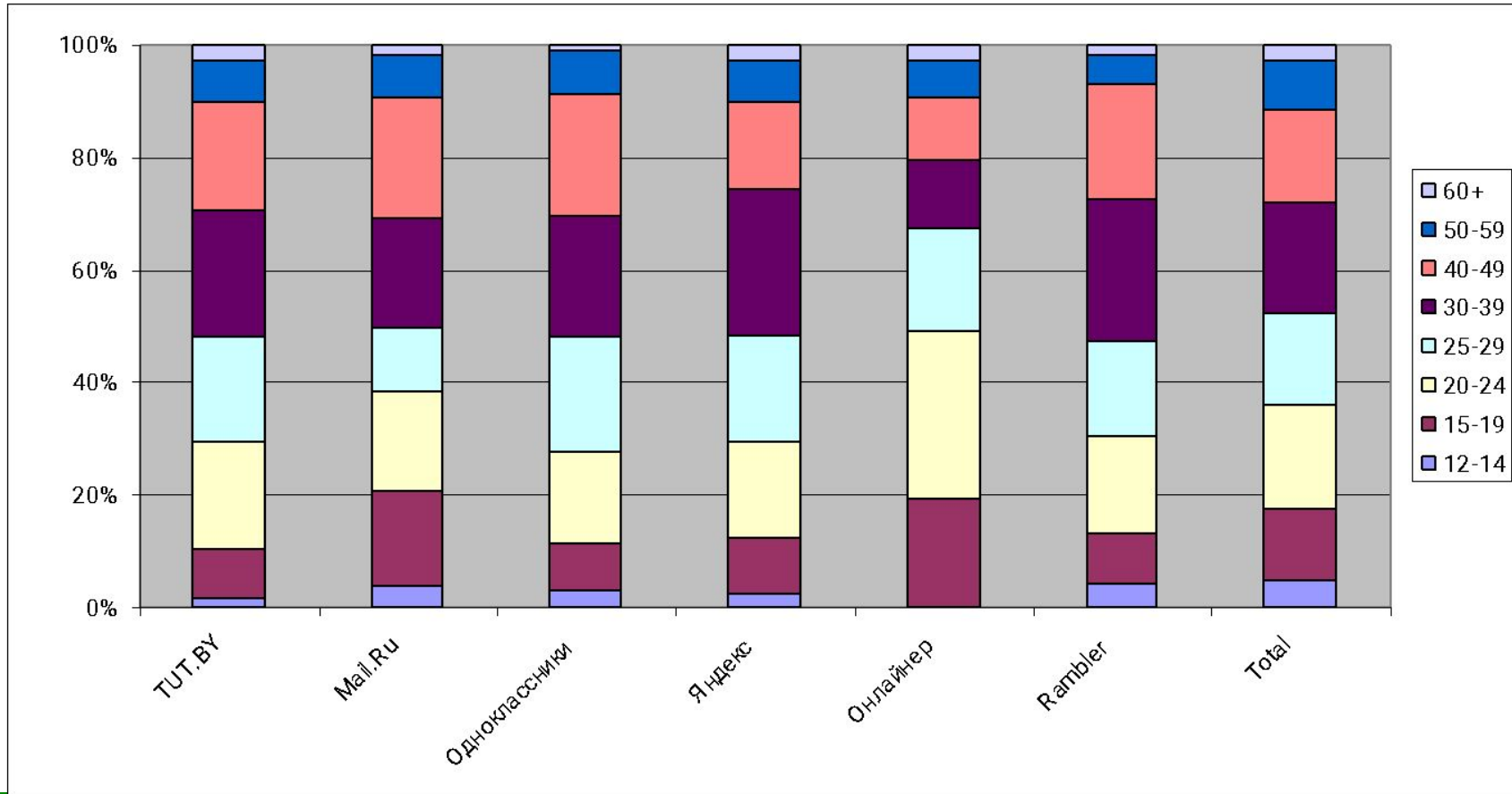
Total Daily Reach % по двум возрастным группам



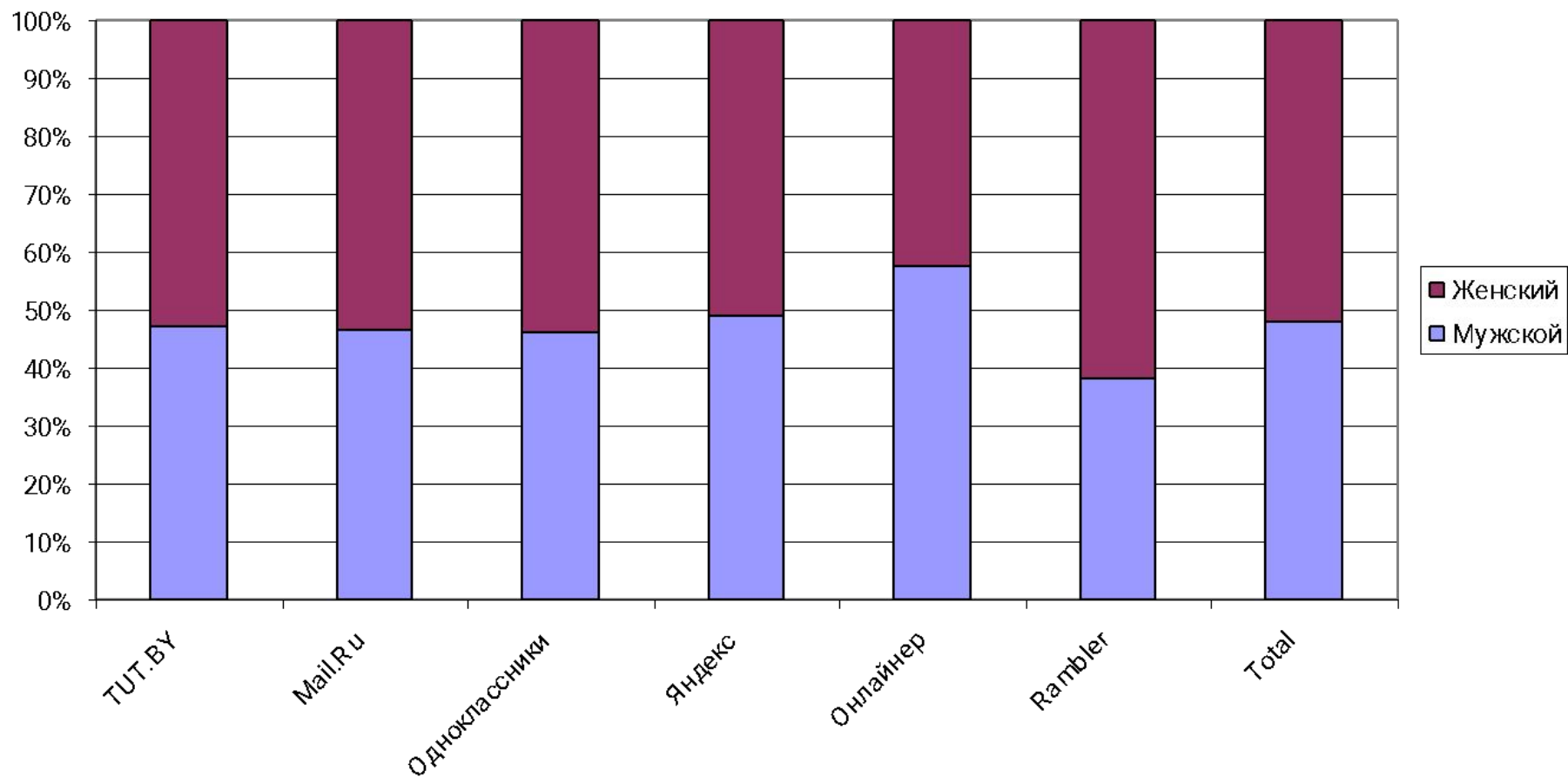
- Существенной разницы между общей активностью и изменением активности по дням недели между этими двумя возрастными группами не обнаруживается.



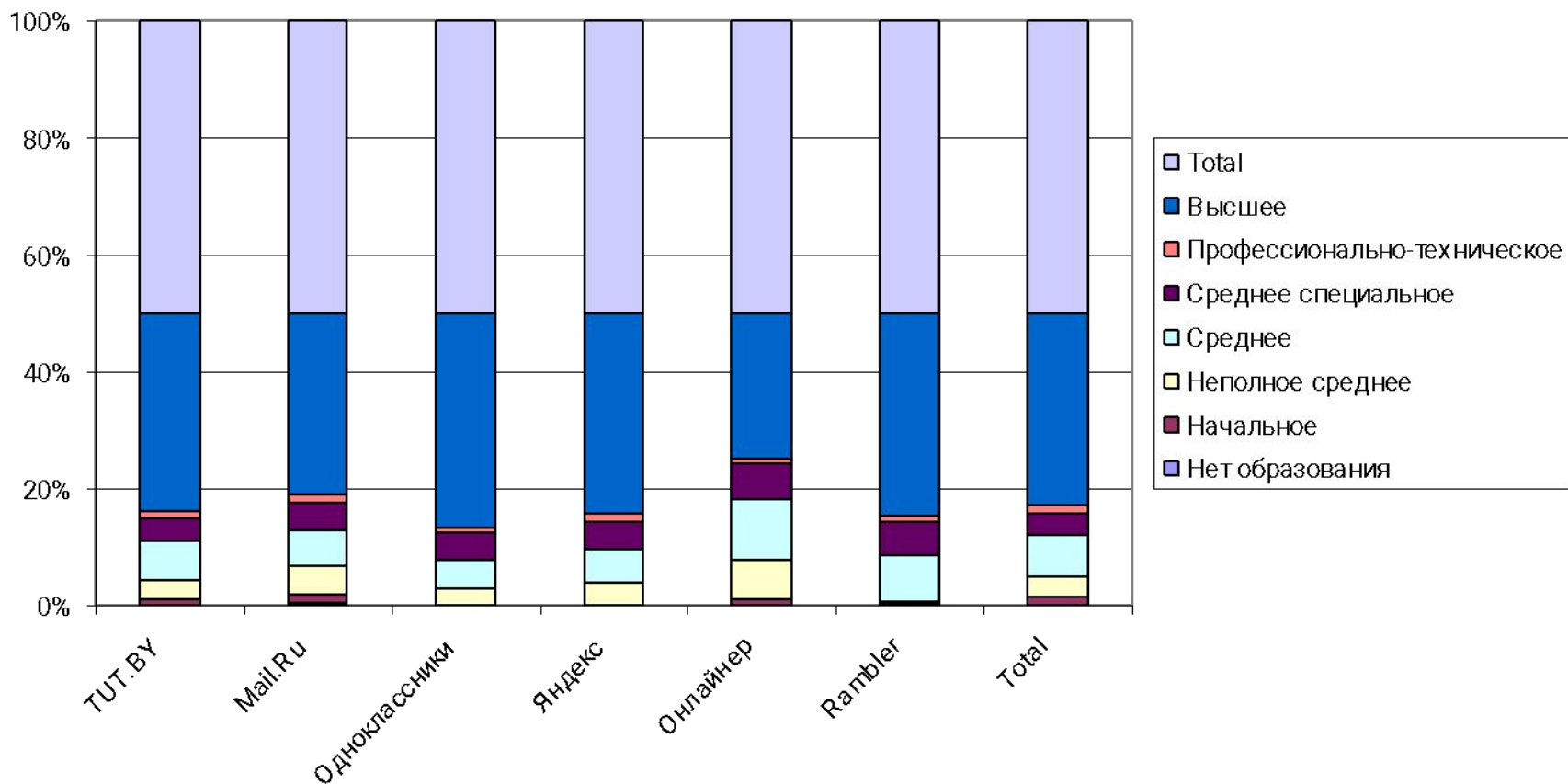
Состав аудитории сайтов по возрасту



Состав аудитории сайтов по полу



Состав аудитории сайтов по образованию



Пересечение аудитории сайтов

	TUT.BY	Mail.Ru	Одноклассники	Яндекс	Онлайнер	Rambler	Total
TUT.BY	100,0	68,2	62,8	60,4	27,2	40,4	100,0
Mail.Ru	81,4	100,0	63,3	72,1	31,1	33,6	100,0
Одноклассники	90,2	76,2	100,0	63,7	30,1	43,8	100,0
Яндекс	81,0	80,9	59,4	100,0	33,5	39,7	100,0
Онлайнер	92,7	88,7	71,5	85,4	100,0	40,7	100,0
Rambler	86,2	59,8	64,8	63,1	25,4	100,0	100,0
Total	78,4	65,6	54,5	58,5	23,0	36,8	100,0

