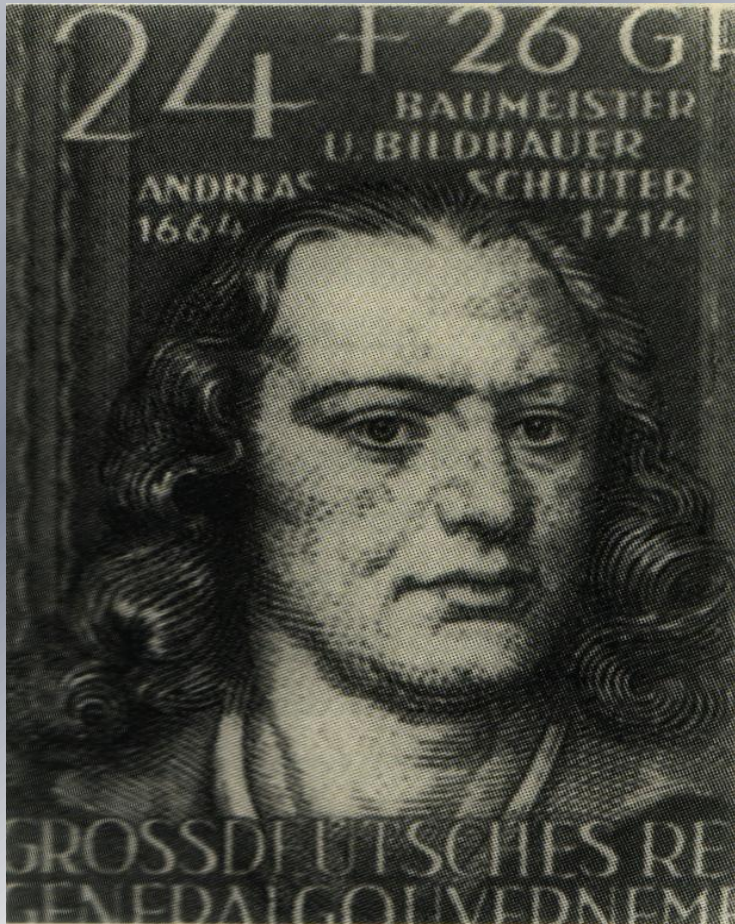




Янтарная комната

Янтарь - уникальный гаммой многоцветья. В нем нет блеска и бриллиантов и красоты изумруда, броской яркости рубина, синевы сапфира и нежной зелени малахита, но люди любят его за ясность и простоту.

Замысел "Северного Микельанжело"



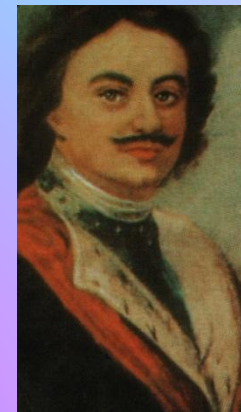
Во время перестройки Большого королевского дворца в Берлине Андреасу Шлютеру пришла мысль воспользоваться большими запасами янтаря, который скопился в королевских кладовых, для облицовки стен кабинета правителя. Вскоре были готовы чертежи и рисунки отдельных панелей.

Королевский дворец



Именно в этом дворце, в Берлине, предполагали разместить янтарный кабинет в одной из комнат.

Интересно знать, что...



Осенью 1716 года, направляясь во Францию, Петр I выстроил свой маршрут так, чтобы побывать в Берлине и встретиться с королем Фридрихом Вильгельмом I. Визит русского царя был для Фридриха Вильгельма I совершенно неожиданным и поверг его в некоторое замешательство: нужно было не только с почетом принять могущественного Петра, но и вручить ему достойный подарок. Традиционными подарками прусского двора иностранным коронованным особам были янтарные произведения, которые готовились по особому заказу в Кенигсберге. На сей раз времени у короля не было, второпях он вспомнил, что в кладовых Цейхгауза лежат янтарные панели для незаконченного кабинета отца - как свидетельство порочной склонности его к роскоши. Король подарил эти панели русскому царю.

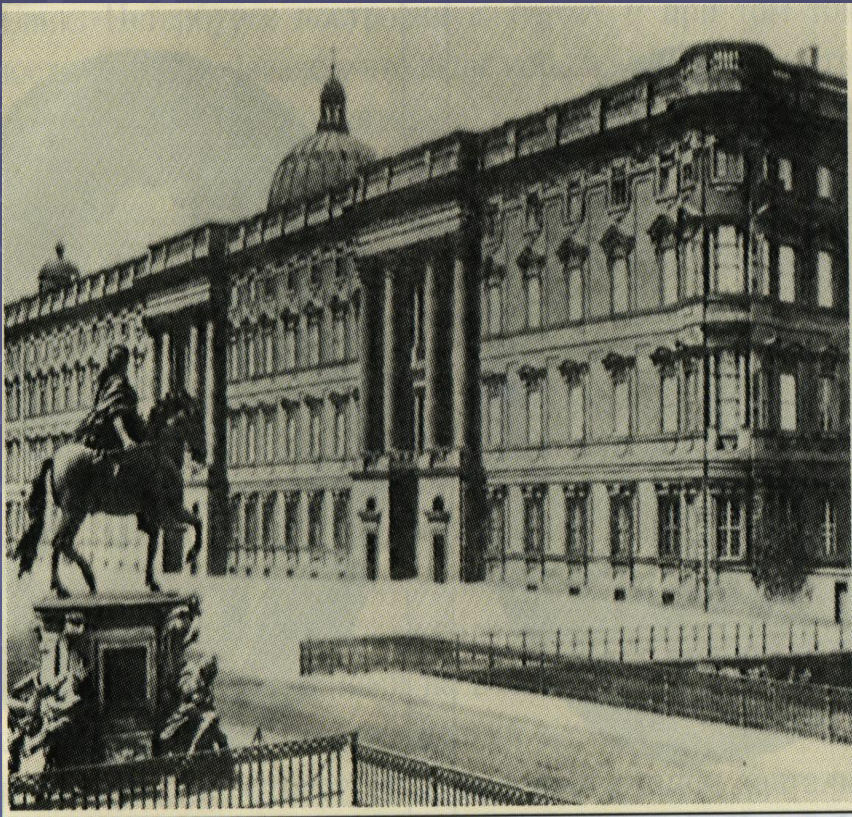
Интересно, а где же хранилась янтарная комната всё это время?

А вот где!!!!!!



3-ий Зимний дворец.
Здесь впервые в 1743-
1745 гг. был собран
янтарный кабинет.

А ВОТ И...



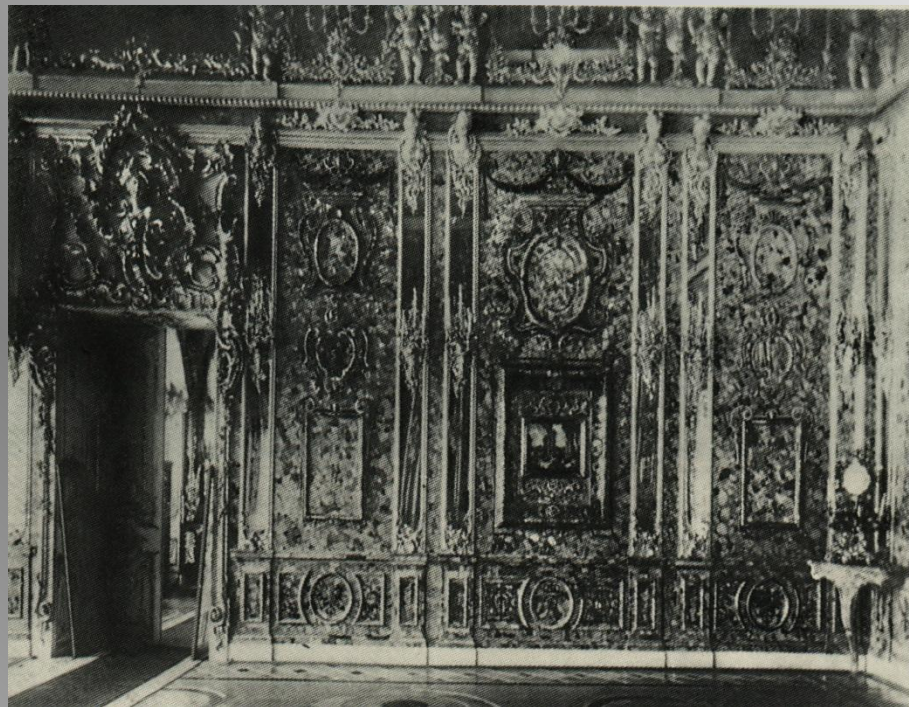
Тот самый Цейхгауз в Берлине, где хранился янтарный кабинет до отправки в Россию.

Восьмое чудо света



Мало по малу в янтарной комнате образовался из разных подношений и покупок маленький специальный музей янтарных вещей, и вообще в Царское село поступали из всех дворцов янтарные вещички для починки, для подклейки и прочее.

Итак, можно считать, что мы видим янтарную комнату в том виде, в каком была она при Елизавете Петровне.



Фрагмент северной стены. Фото 30-х годов XXвека.

И вот так...



Выглядел Консольный столик (в то время) для часов. Фото 30-х годов XX века.

А теперь окунемся в настоящее время и узнаем, как...

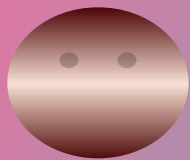
Все таки как делают эти картинки и как все это оформляют и продумывают.



А вот именно так это делают.

А вот один из фрагментов Янтарной комнаты в настоящее время.





Работу выполнила

Ученица **6 «А»** класса

Гринченко Наталья

