



Открытое Акционерное Общество
“Научно-исследовательский и проектный институт
по разработке генеральных планов и проектов застройки городов”
ОАО “НИИП Градостроительства”

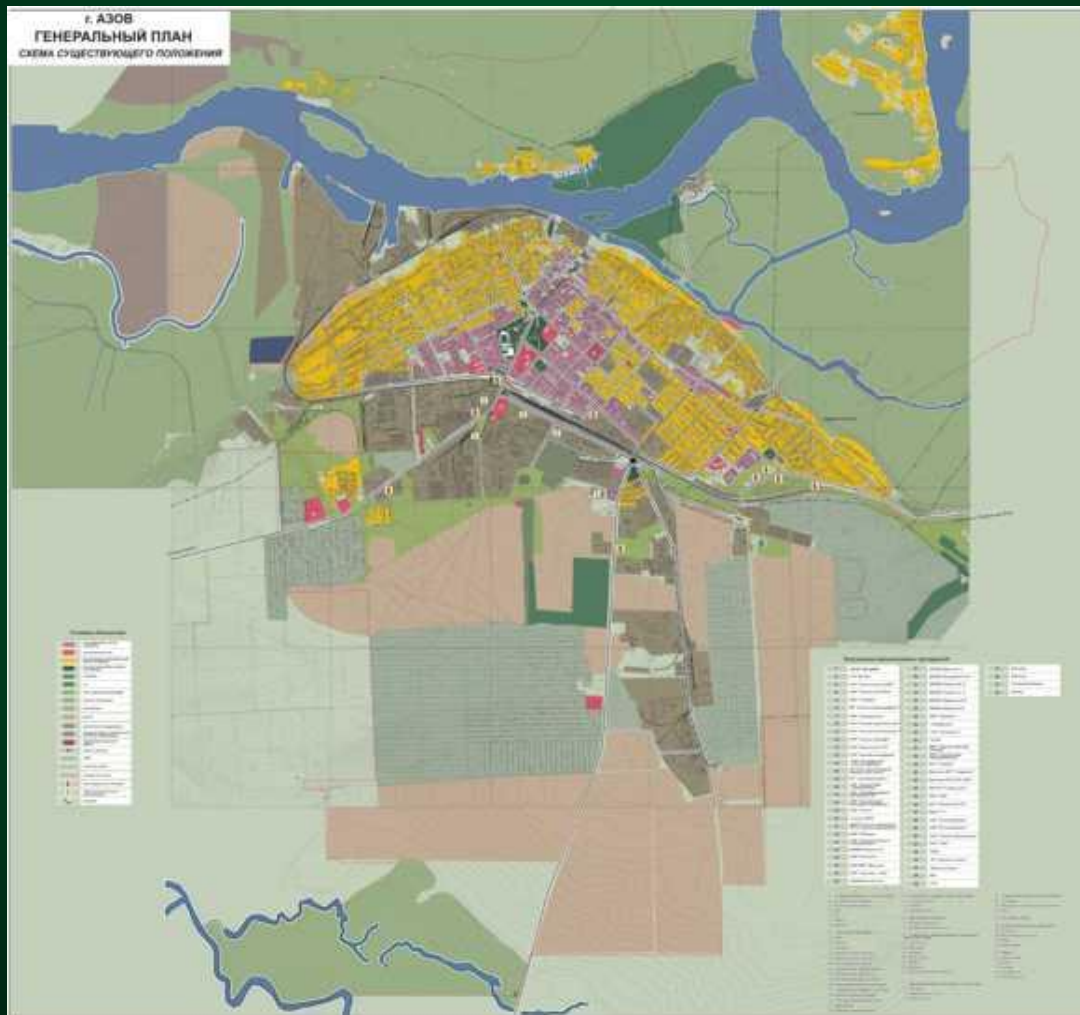
ГЕНЕРАЛЬНЫЙ ПЛАН

АЗОВ



Заказчик: правительство Ростовской области и администрация г. Азова

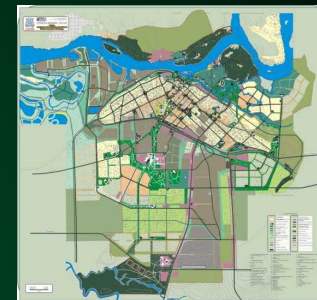
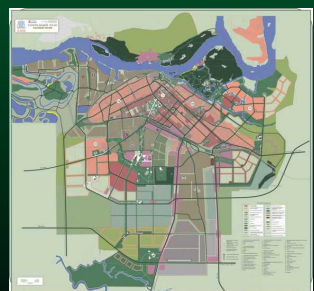
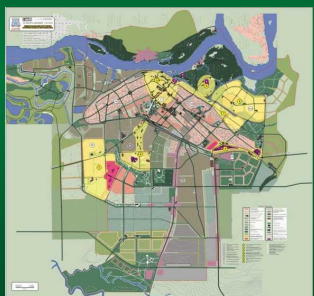
генеральный план ОПОРНЫЙ ПЛАН



ПРОСТРАНСТВО-
ВРЕМЯ-СРЕДА-
ДОСВЯЩЕНИЕ

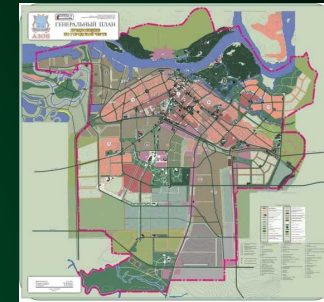


генеральный план СИТУАЦИОННЫЙ ПЛАН



ПРОСТРАНСТВО-
ВРЕМЯ-СРЕДА-
ВОСПРИЯТИЕ

генеральный план ОСНОВНОЙ ЧЕРТЕЖ



ПРОСТАТОРСТВО
ВРЕМЯ-СРЕДА-
ДОСРБИЯТИЕ



Генеральный план развития города предусматривает:

- Развитие экономического потенциала на основе государственных программ и инвестиций
- Улучшение условия проживания, повышения нормы жилой обеспеченности, строительство жилых домов, удовлетворяющих различные потребности населения
- Формирование и развитие системы культурно-бытового обслуживания, направленное на достижение главной цели градостроительной политики - обеспечение комфортности проживания
- Формирование инфраструктуры, способствующей развитию внутреннего и межрегионального туризма
- Проведение реставрационных работ по объектам культурного наследия. Формирование культурно-исторических зон, в том числе «крепости Азов»

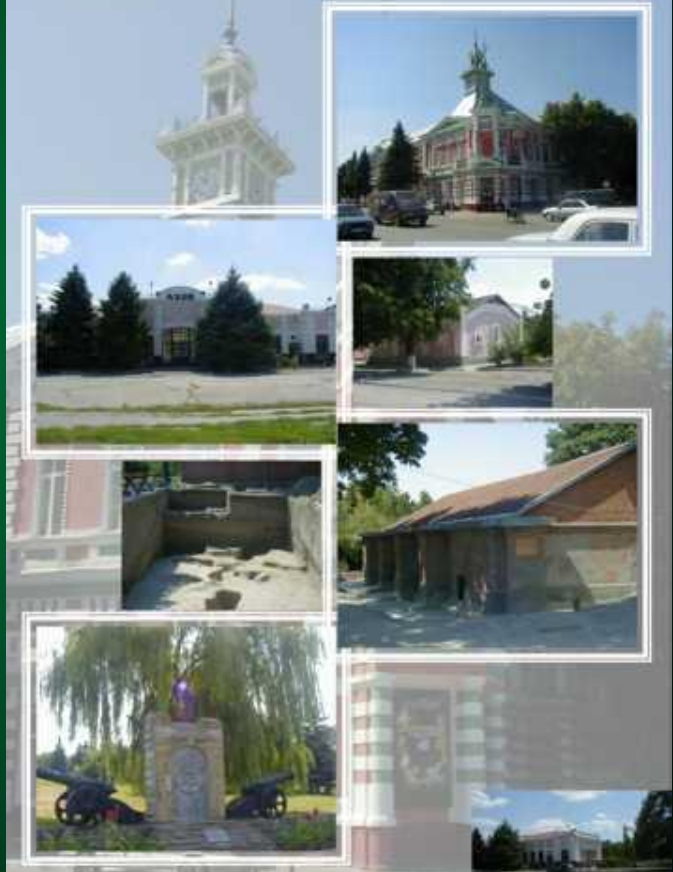


АЗОВ

ПРИРОДНЫЙ ЛАНДШАФТ



ПАМЯТНИКИ КУЛЬТУРНОГО НАСЛЕДИЯ



ПРОСТРАНСТВО-
ВРЕМЯ-СРЕДА-
ВОСПРИЯТИЕ

генеральный план ИСТОРИКО-ГРАДОСТРОИТЕЛЬНЫЙ И АРХИТЕКТУРНЫЙ ОПОРНЫЙ ПЛАН



ПРОСТРАНСТВО
ВРЕМЯ-СРЕДА
ВОЗДЕЙСТВИЕ




ОХРАНЯЕМЫЕ ЛАНДШАФТЫ

КАТЕГОРИИ ЛАНДШАФТОВ

- 1. Территория исторического центра
- 2. Территория исторического центра (продолжение)
- 3. Территория исторического центра (продолжение)
- 4. Территория исторического центра (продолжение)
- 5. Территория исторического центра (продолжение)
- 6. Территория исторического центра (продолжение)
- 7. Территория исторического центра (продолжение)
- 8. Территория исторического центра (продолжение)
- 9. Территория исторического центра (продолжение)
- 10. Территория исторического центра (продолжение)
- 11. Территория исторического центра (продолжение)
- 12. Территория исторического центра (продолжение)
- 13. Территория исторического центра (продолжение)
- 14. Территория исторического центра (продолжение)
- 15. Территория исторического центра (продолжение)
- 16. Территория исторического центра (продолжение)
- 17. Территория исторического центра (продолжение)
- 18. Территория исторического центра (продолжение)
- 19. Территория исторического центра (продолжение)
- 20. Территория исторического центра (продолжение)
- 21. Территория исторического центра (продолжение)
- 22. Территория исторического центра (продолжение)
- 23. Территория исторического центра (продолжение)
- 24. Территория исторического центра (продолжение)

ОХРАНЯЕМЫЕ ЛАНДШАФТНО-ЭКОЛОГИЧЕСКИЙ КАРТАС

ПРОСТРАНСТВО-
ВРЕМЯ-СРЕДА-
ВОЗВРАЩАЮТСЯ



генеральный план
СВОДНАЯ СХЕМА ЗОН ОХРАНЫ ОБЪЕКТОВ
КУЛЬТУРНОГО НАСЛЕДИЯ



ПРОСТРАНСТВО-
ВРЕМЯ-СРЕДА-
ВОСПРИЯТИЕ



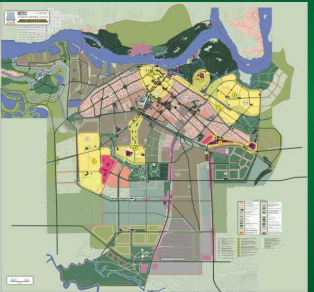
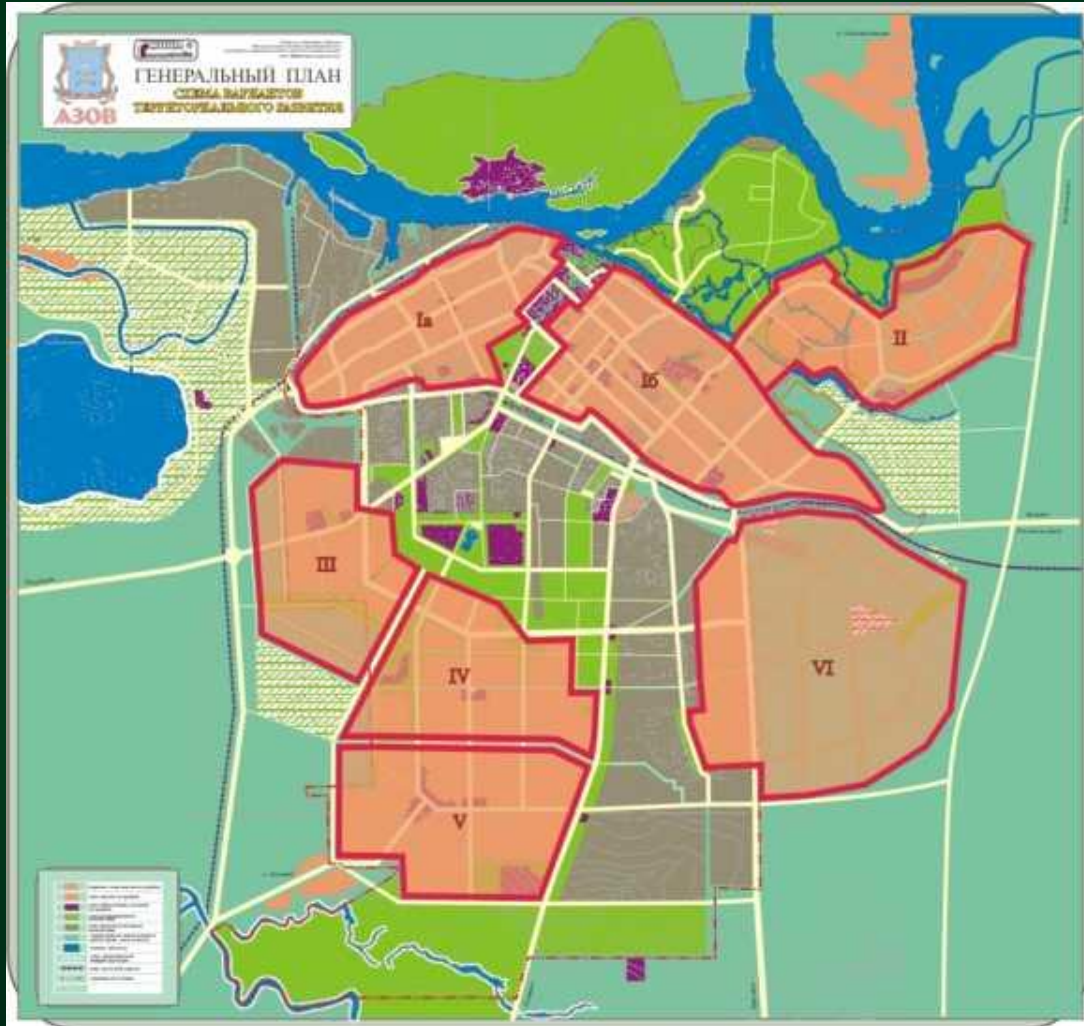
Генеральный план развития города предусматривает:

- Формирование планировочной структуры тремя жилыми районами: Центральный, Западный и Восточный
- Развитие инженерной и транспортной инфраструктур
- Градоэкологические мероприятия, направленные на повышение экологического комфорта



ПРОСТРАНСТВО-
ВРЕМЯ-СРЕДА-
ВОСПРИЯТИЕ

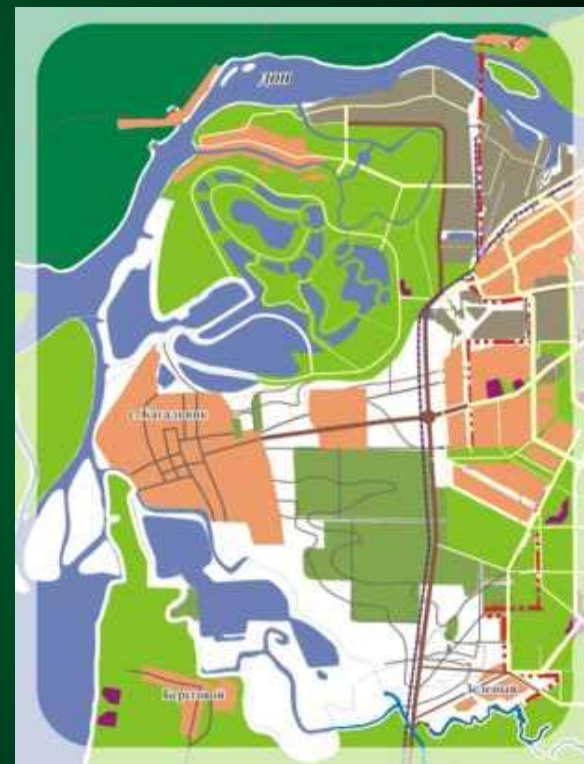
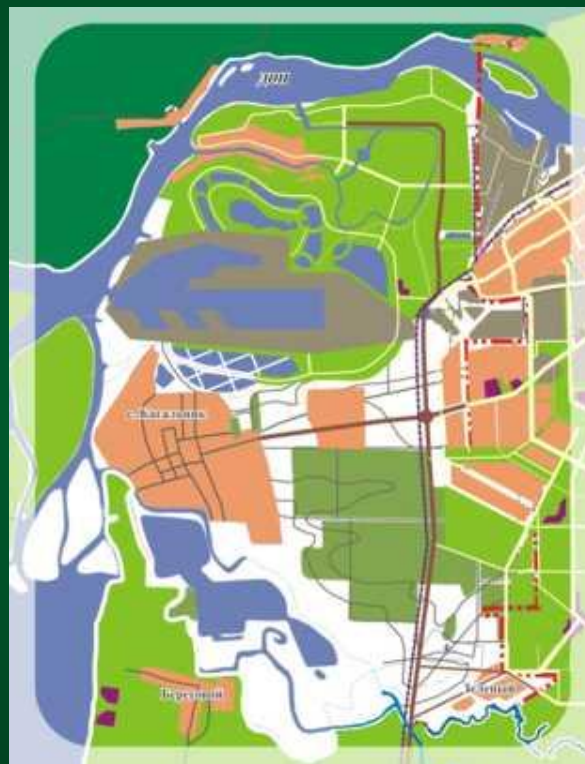
генеральный план СХЕМА ВАРИАНТОВ ТЕРРИТОРИАЛЬНОГО РАЗВИТИЯ



ПРОСТРАНСТВО-
ВРЕМЯ-СРЕДА-
ВОЗРАСТУ И Т.Д.



генеральный план СХЕМА ВАРИАНТОВ РАЗМЕЩЕНИЯ ПОРТА



ПРОСТРАНСТВО-
ВРЕМЯ-СРЕДА-
ДОСЕРВИСЫ

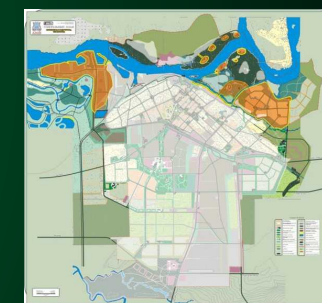
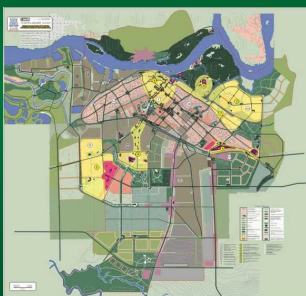
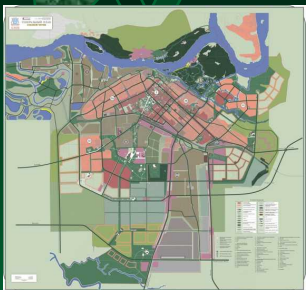


генеральный план СХЕМА ГРАДОСТРОИТЕЛЬНОГО РАЗВИТИЯ СИСТЕМЫ ОБЩЕСТВЕННЫХ ЦЕНТРОВ



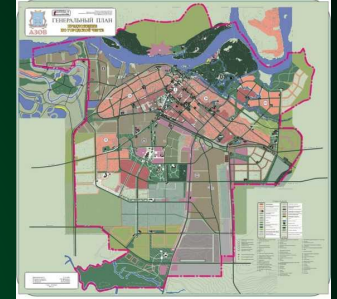
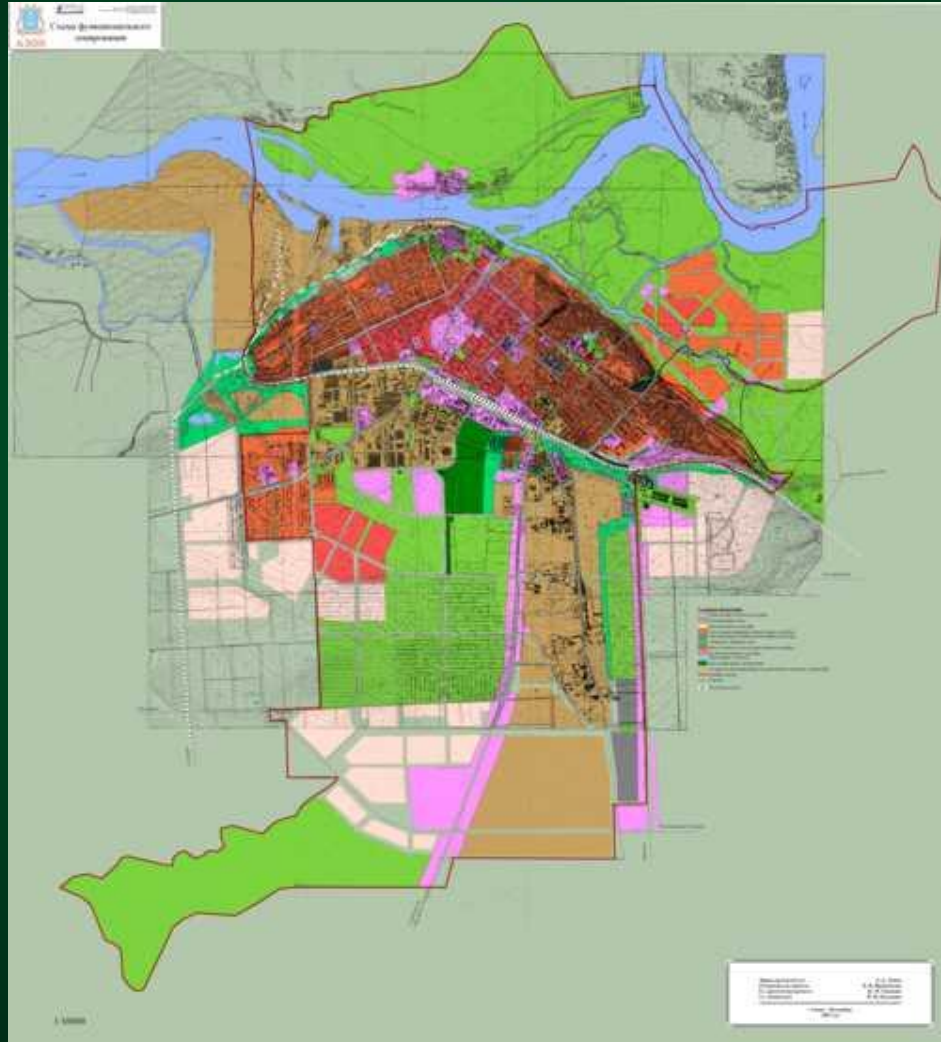
ПРОСТРАНСТВО-
ВРЕМЯ-СРЕДА-
ДОСЕРВИСЫ

генеральный план СХЕМА ЛАНДШАФТНО-РЕКРЕАЦИОННОГО ЗОНИРОВАНИЯ И ТУРИЗМА



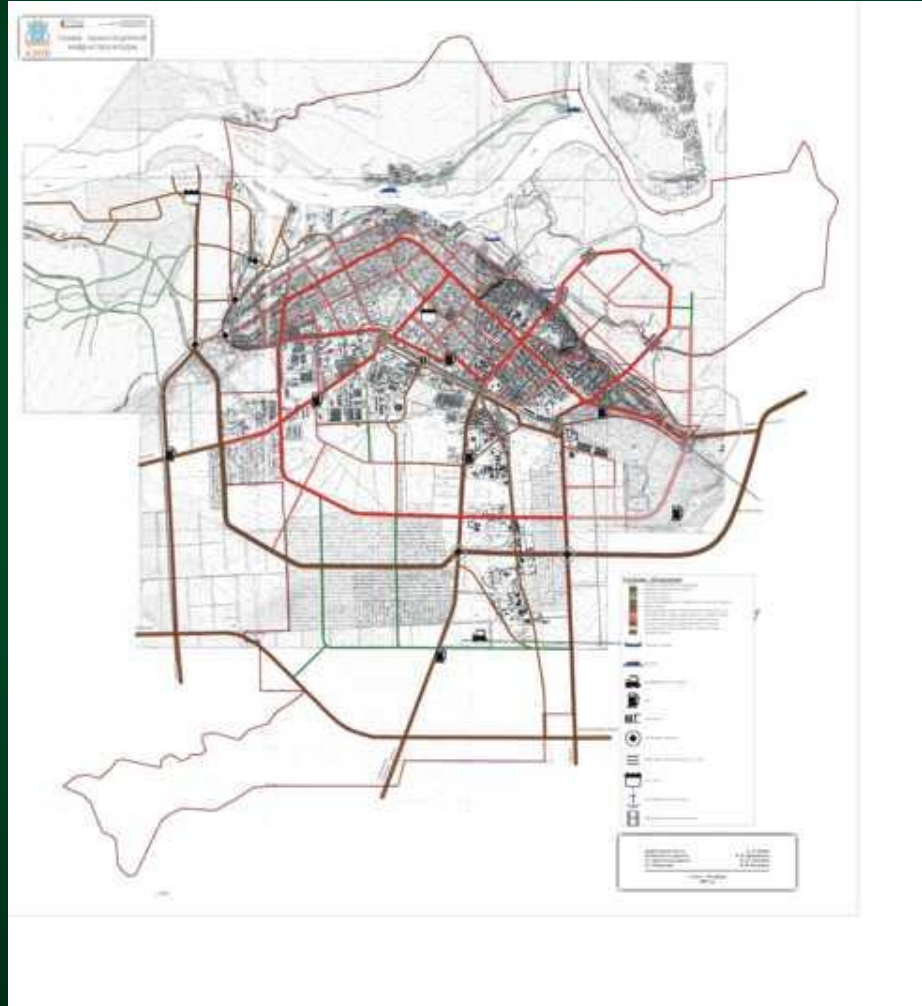
ПРОСТРАНСТВО-
ВРЕМЯ-СРЕДА-
ДОСЕРВИСЫ

генеральный план СХЕМА ФУНКЦИОНАЛЬНОГО ЗОНИРОВАНИЯ



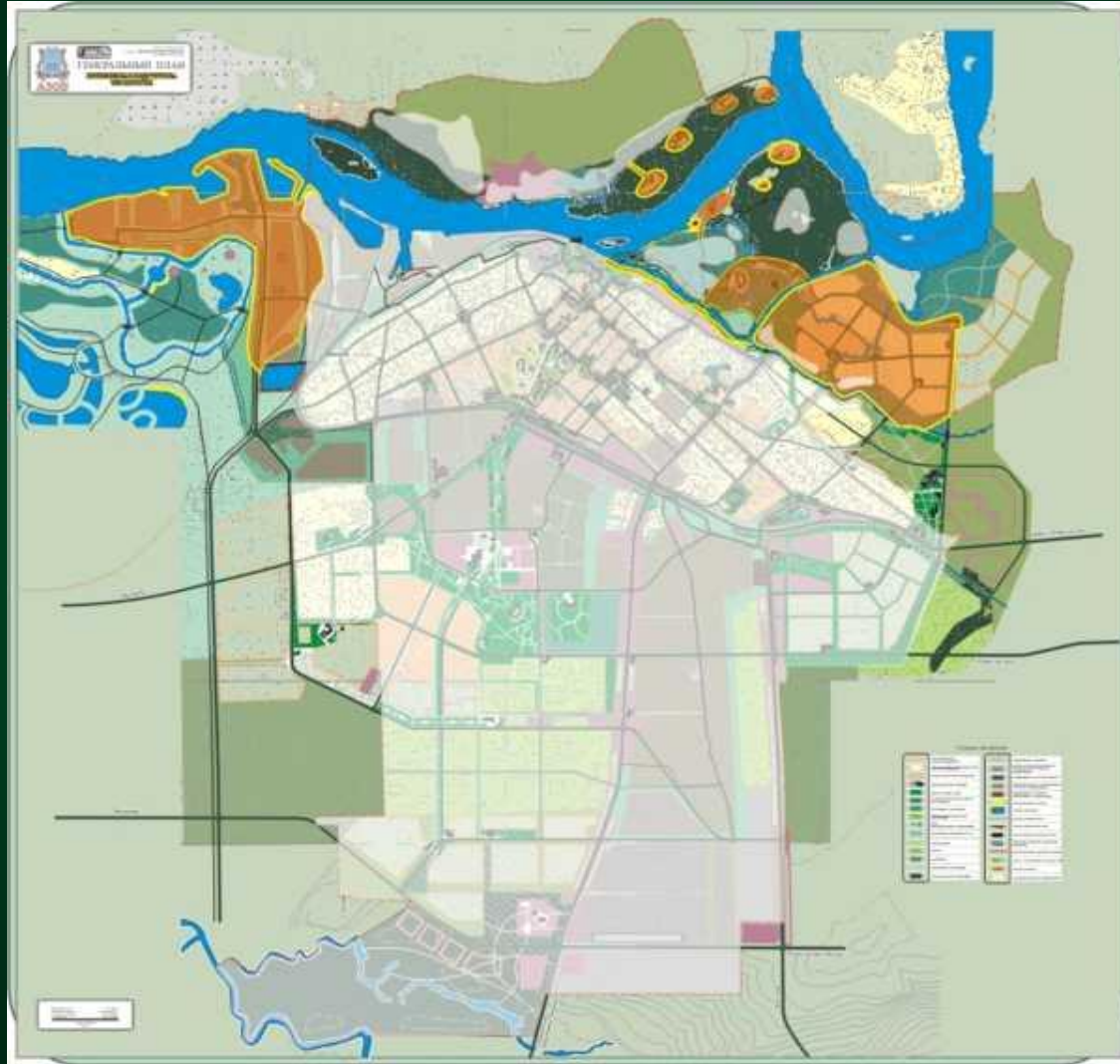
ПРОСТРАНСТВО-
ВРЕМЯ-СРЕДА-
ДОСЛУШАТЕ

генеральный план СХЕМА ТРАНСПОРТНОЙ ИНФРАСТРУКТУРЫ



ПРОСТРАНСТВО-
ВРЕМЯ-СРЕДА-
ДОСВЯЩЕНИЕ

генеральный план СХЕМА ИНЖЕНЕРНОЙ ПОДГОТОВКИ ТЕРРИТОРИИ



ПРОСТРАНСТВО-
ВРЕМЯ-СРЕДА-
ДОСЕРВИСЫ



АЗОВ

СОВРЕМЕННАЯ ЗАСТРОЙКА



СЕВЕРО-ЗАПАДНАЯ ПРОМЫШЛЕННАЯ (ПОРТОВАЯ) ЗОНА



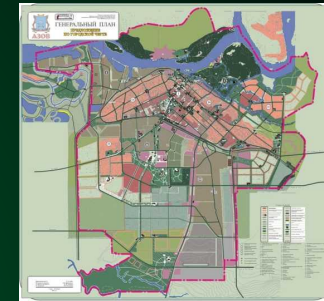
ПРОСТРАНСТВО-
ВРЕМЯ-СРЕДА-
СОБЫТИЕ

генеральный план ОСНОВНОЙ ЧЕРТЕЖ



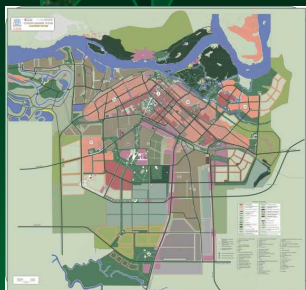
ПРОСТРАНСТВО-
ВРЕМЯ-СРЕДА-
ДОСОВРЕСТНОСТЬ

генеральный план СХЕМЫ ГРАНИЦ ПЕРВОЙ ОЧЕРЕДИ ПРОЕКТИРОВАНИЯ И СТРОИТЕЛЬСТВА



ПРОСТРАНСТВО-
ВРЕМЯ-СРЕДА-
ДОСЕРВИСЫ

генеральный план ПРЕДЛОЖЕНИЕ ПО ГОРОДСКОЙ ЧЕРТЕ



ПРОСТРАНСТВО-
ВРЕМЯ-СРЕДА-
СОБРАТЕЛИ



АЗОВ



ПРОСТРАНСТВО-
ВРЕМЯ-СРЕДА-
СОСРЕДИЩЕНИЕ