

Геометрический СМЫСЛ производной функции

Урок №7

Учитель математики Великосельской
СОШ Солодовникова Н.Н.

План урока

1. Целеполагание
2. Проверка домашнего задания. Актуализация опорных знаний
3. Работа в парах (формирование умения применять геометрический смысл производной)
 - Обучающая самостоятельная работа(презентация)
 - Тренировочная самостоятельная работа(выбор задания)
 - Представление результатов работы группы
4. Контролирующая самостоятельная работа
5. Проверка самостоятельной работы(компьютерный вариант)
- 6 Задание на дом
7. Поведение итогов урока (рефлексия деятельности)

Домашнее задание
№27.10(б), 27.12(а;б)

...

О математических
терминах и символах,
связанных с производной

...

1. На рисунке изображены график функции $y = f(x)$ и касательная к этому графику, проведенная в точке с абсциссой x_0 . Найдите значение производной в точке 3

Верно!

1 2

Подумай!

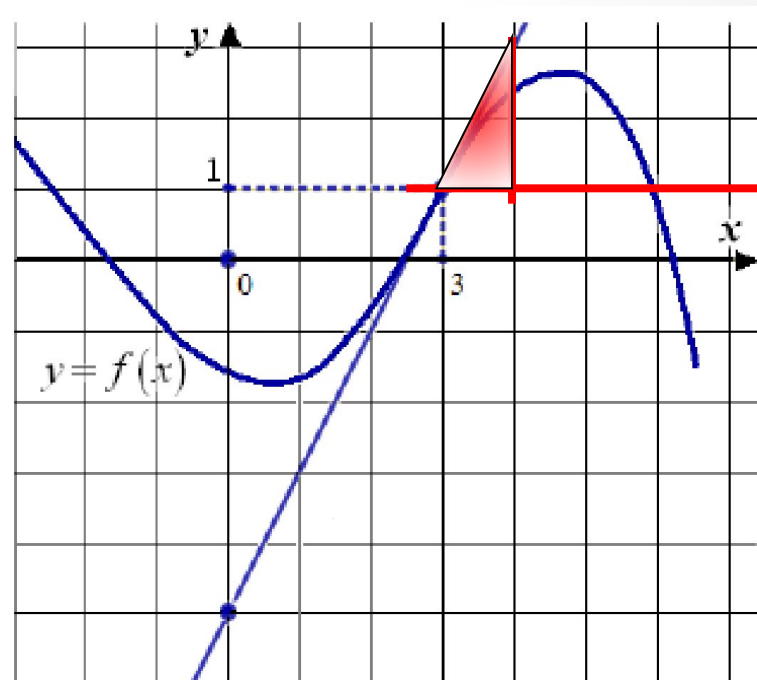
2 1

Подумай!

3 0,5

Подумай!

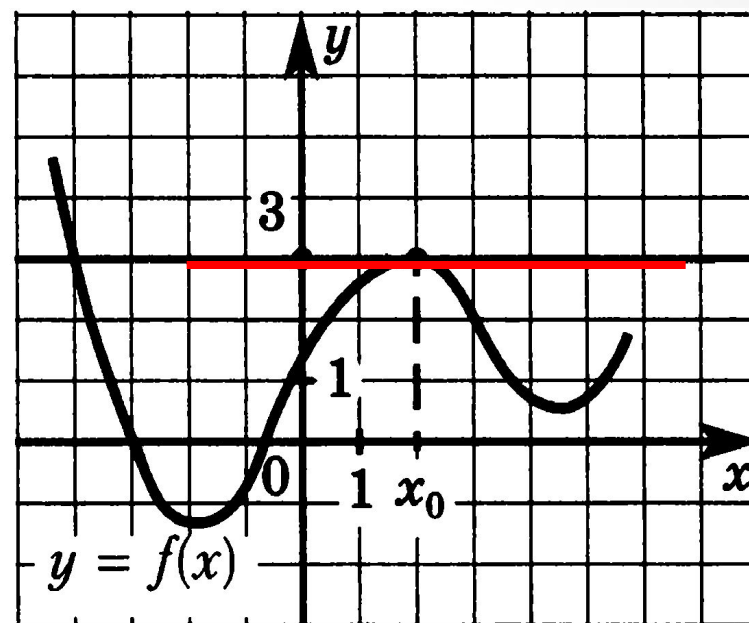
4 -2



Проверка



2. На рисунке изображены график функции $y = f(x)$ и касательная к этому графику, проведенная в точке с абсциссой x_0 . Найдите значение производной в точке x_0 .



Подумай!

1 2

Подумай!

4 1

Подумай!

3 3

Верно!

2 0

Проверка



3. На рисунке изображены график функции $y = f(x)$ и касательная к этому графику, проведенная в точке с абсциссой x_0 . Найдите значение производной в точке x_0 .

1 -0,6

Подумай!

2 0,8

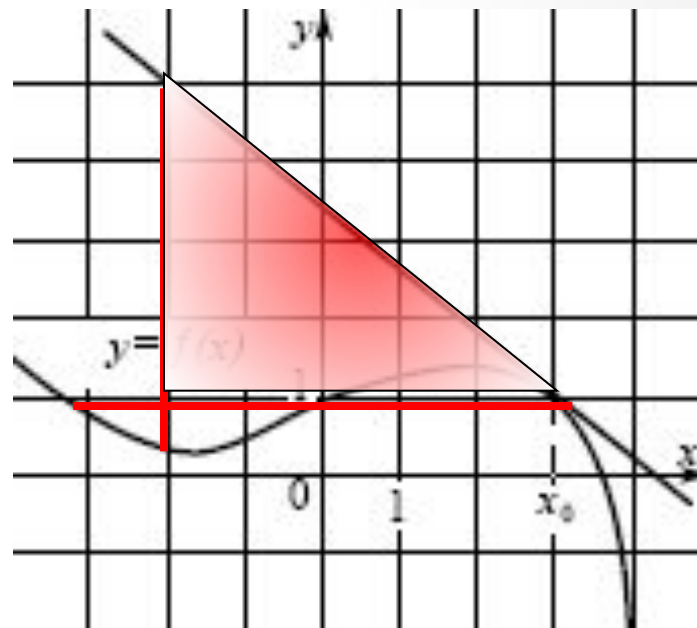
Подумай!

3 1,25

Подумай!

4 -0,8

Верно!



Проверка



4. На рисунке изображены график функции $y = f(x)$ и касательная к этому графику, проведенная в точке с абсциссой x_0 . Найдите значение производной в точке x_0 .

Подумай!

1 0,75

Верно!

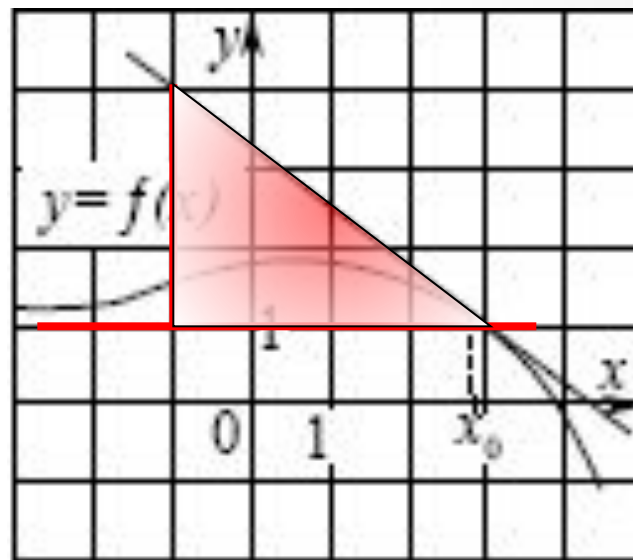
2 -0,75

Подумай!

3 -1

Подумай!

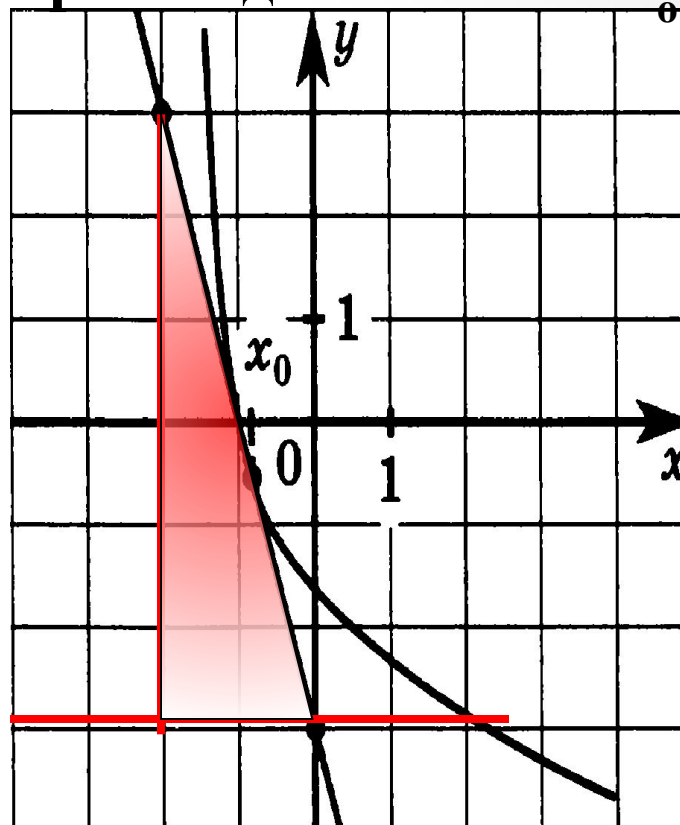
4 1



Проверка



5. На рисунке изображены график функции $y = f(x)$ и касательная к этому графику, проведенная в точке с абсциссой x_0 . Найдите значение производной в точке x_0 .



Подумай!

1 3

Верно!

2 -3

Подумай!

3 -1

Подумай!

4 0,75

Проверка

6. На рисунке изображены график функции $y = f(x)$ и касательная к этому графику, проведенная в точке с абсциссой x_0 . Найдите значение производной в точке x_0 .

Подумай!

1 2

Подумай!

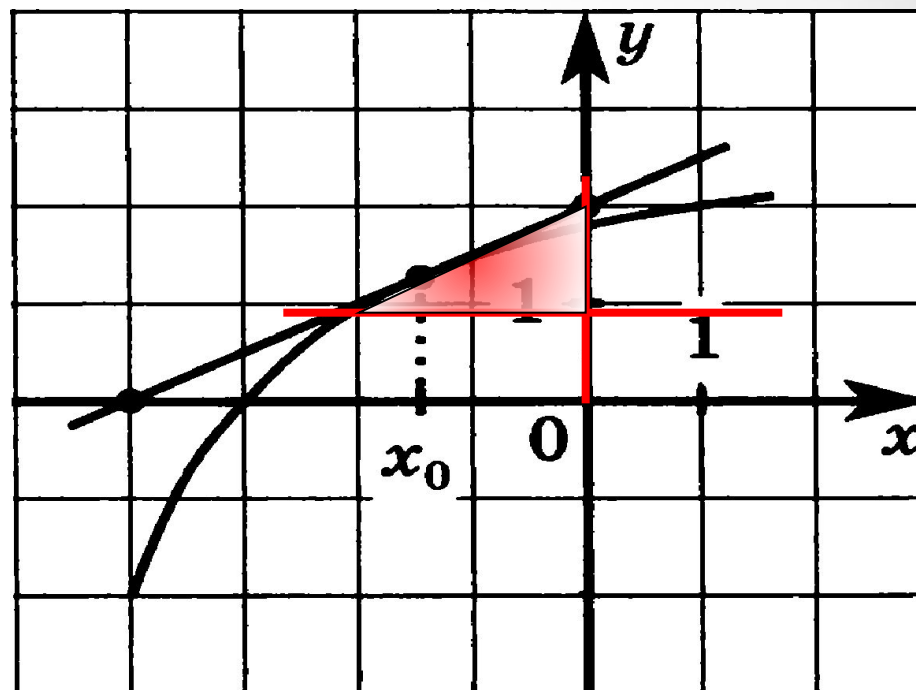
2 1

Верно!

3 0,5

Подумай!

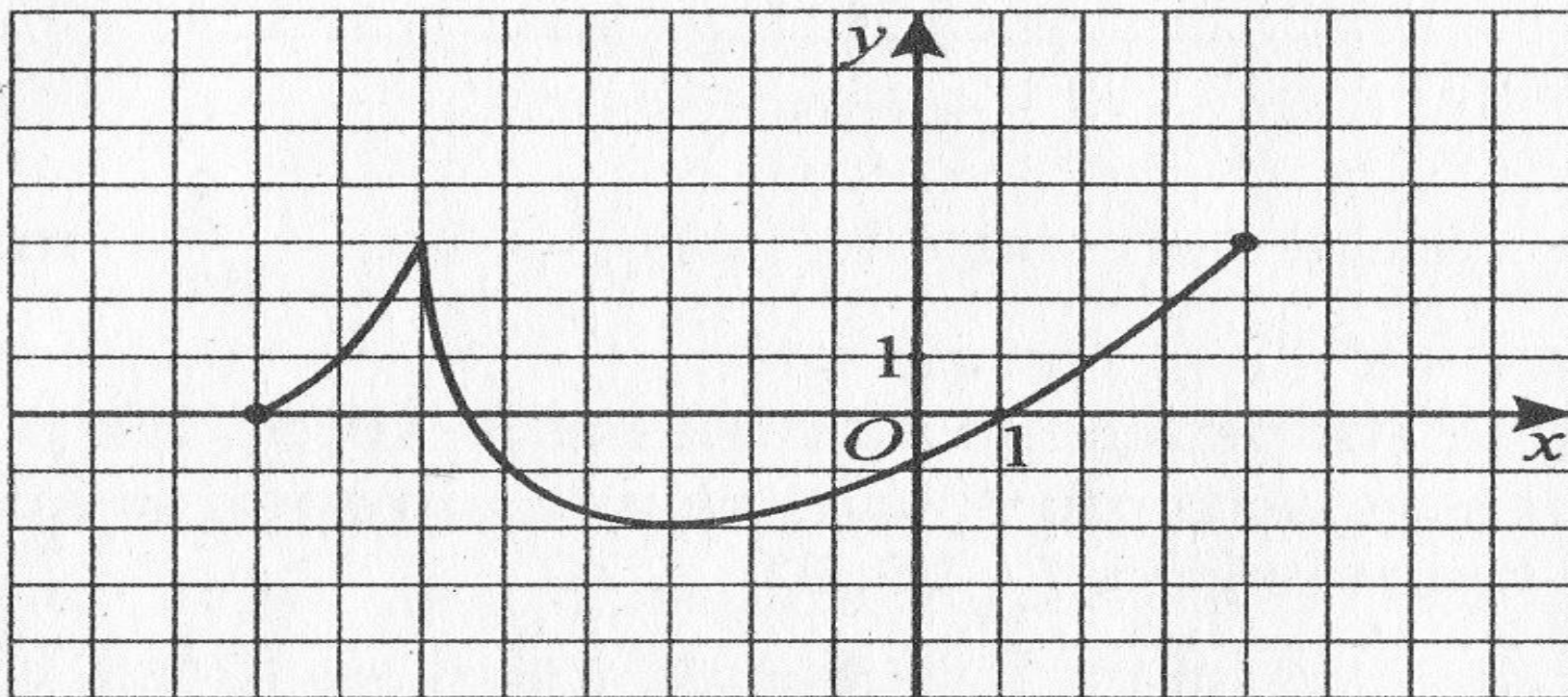
4 -1,5



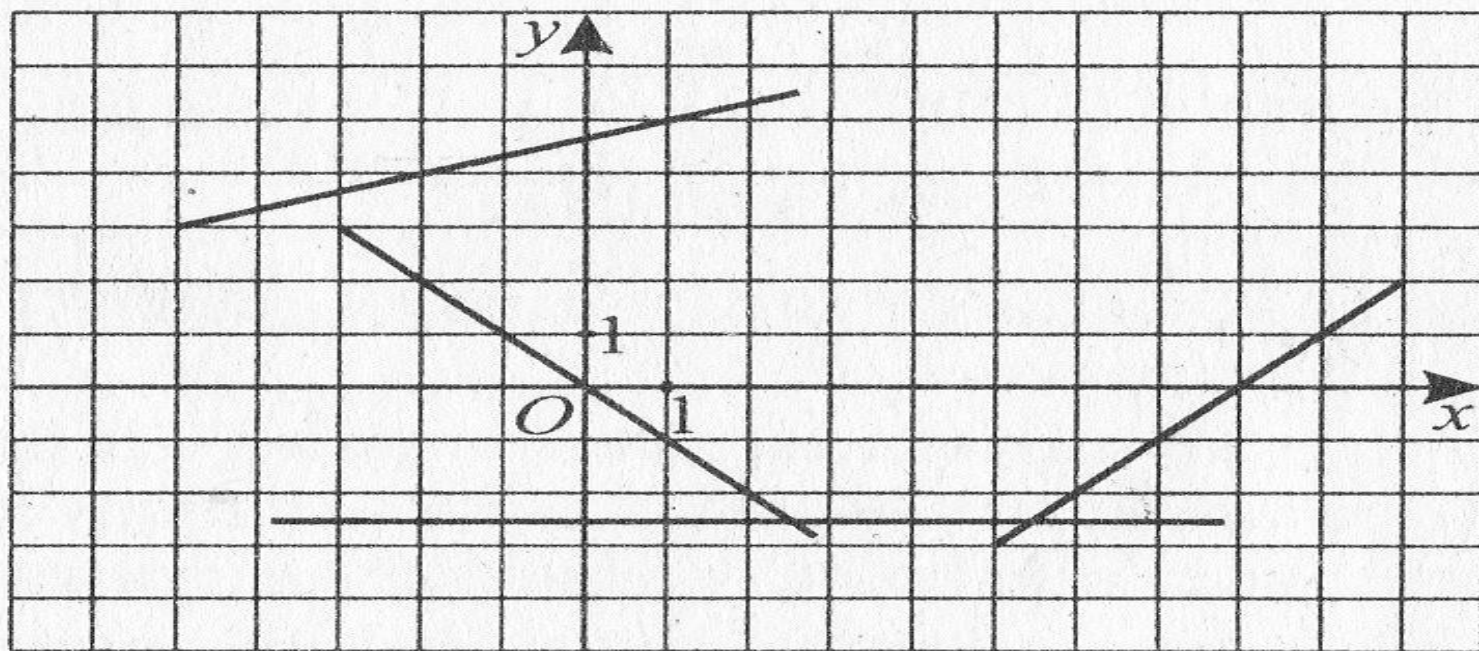
Проверка



7. Функция задана своим графиком на промежутке $[-8:4]$ Укажите абсциссу точки графика (или сумму абсцисс, если их несколько), в которых тангенс угла наклона касательной равен 0



8. На рисунке изображены прямые, которые являются касательными к графику функции $y=f(x)$ в некоторых точках с абсциссами x_1, x_2, x_3, x_4 . Определите количество неотрицательных чисел среди значений производной $y=f'(x)$ в этих точках



Самостоятельная работа

...

Проверка
самостоятельной
работы

...



Поняв...

Узнав...

Задумався...

Удивився...

Хочу похвалити...

Похвалю себе за...

Спасибо за урок!

...

