

Наглядные формы представления информации



Урок 16



Человек воспринимает информацию из внешнего мира с помощью всех своих органов чувств, которые являются информационными каналами, связывающими человека с внешним миром.

ЗРЕНИЕ

зрительные образы

ОБОНЯНИЕ

запахи

ВКУС

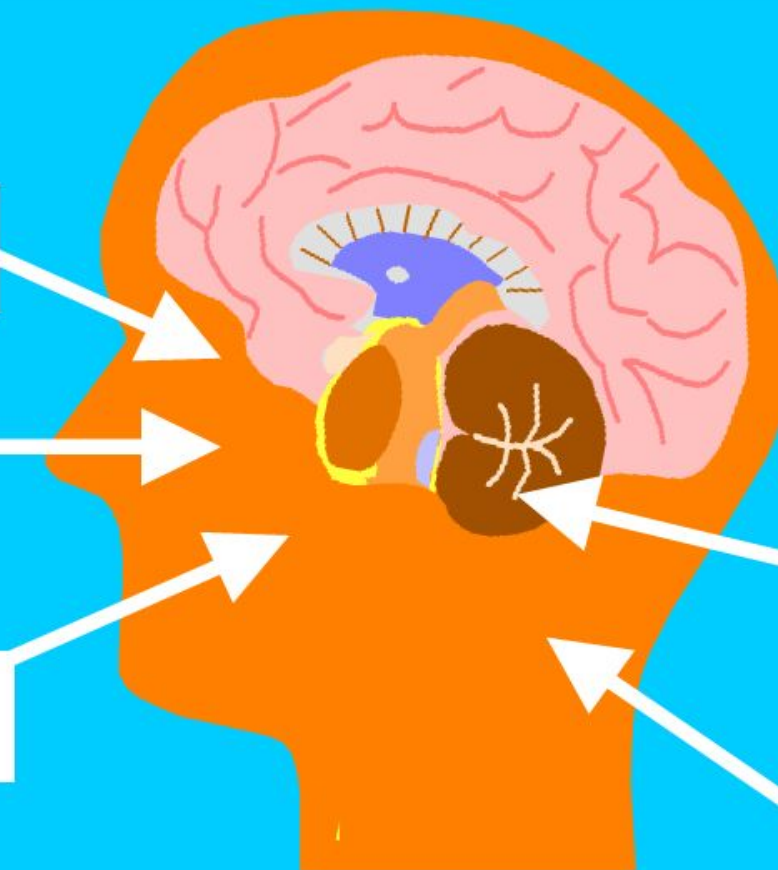
вкусовые ощущения

СЛУХ

звуковые образы

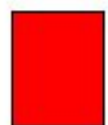
ОСЯЗАНИЕ

тактильные ощущения

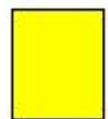


Как мы воспринимаем информацию

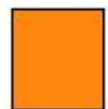
Информация



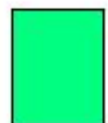
зрительная



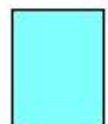
звуковая



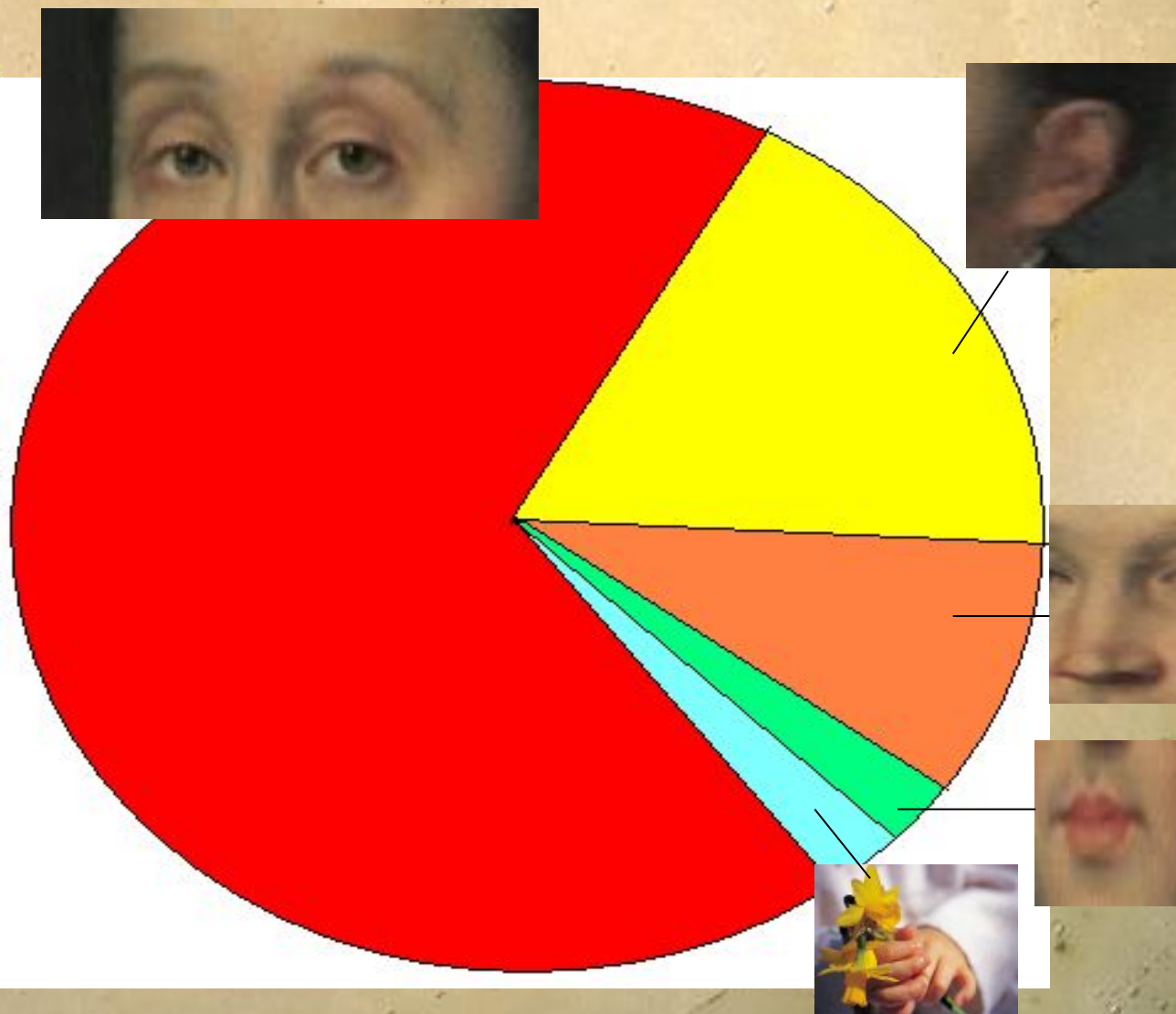
обонятельная



вкусовая



тактильная



Формы представления информации

рисунки

Иллюстрации помогают быстро понять о чем идет речь, и создать образы.

схемы

Схемы показывают как устроены окружающие объекты и как они связаны друг с другом.

диаграмм
ы

Диаграммы используют для представления разных числовых данных.

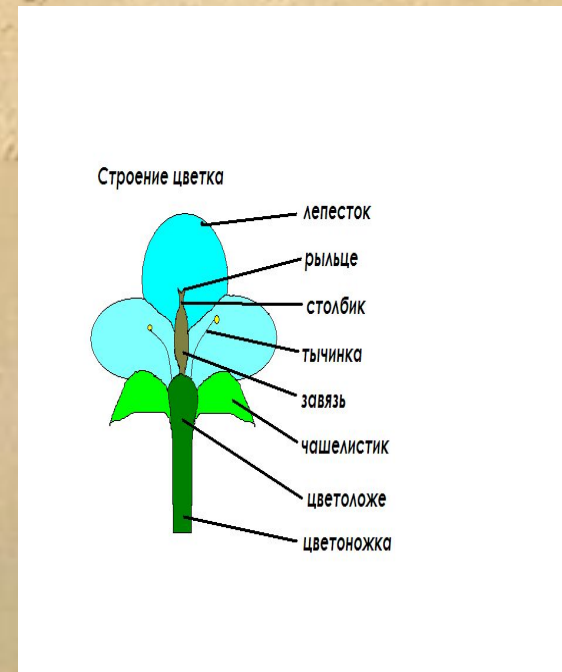
Рисунки



Таблица

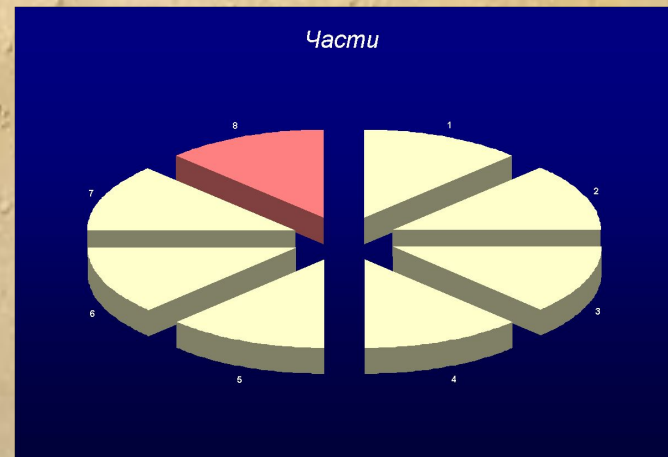
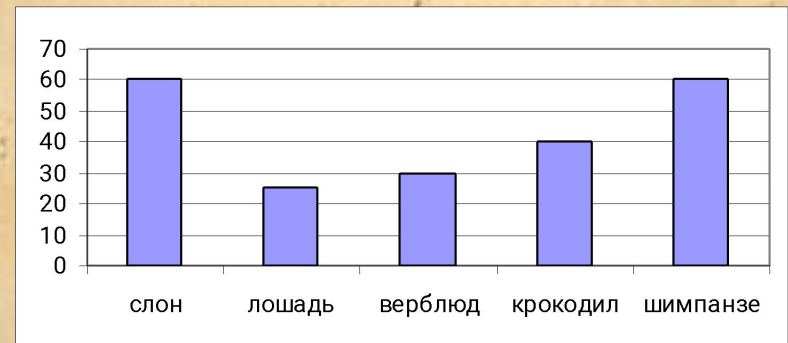
<i>Годы</i>	<i>Комплект поставки</i>
2001	23 электронных пособия на 27 CD-ROM
2002	27 электронных пособий на 31 CD-ROM
2005	25 электронных пособий на 49 CD-ROM

Схемы



Диаграммы

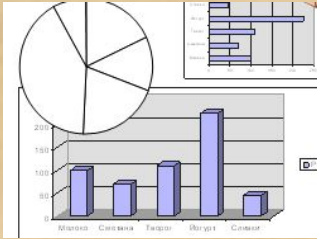
- Слон – 60 лет
- Лошадь – 25 лет
- Верблюд – 30 лет
- Крокодил – 40 лет
- Шимпанзе – 60 лет



фотографии



диаграммы



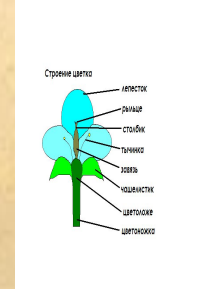
Формы представления информации (N 119292)

таблицы

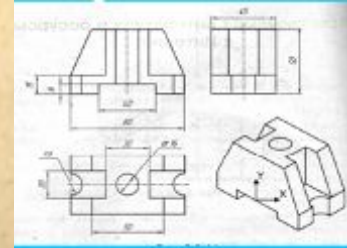
рисунки



схемы



чертежи



Формы представления информации (N 119292)

Модели



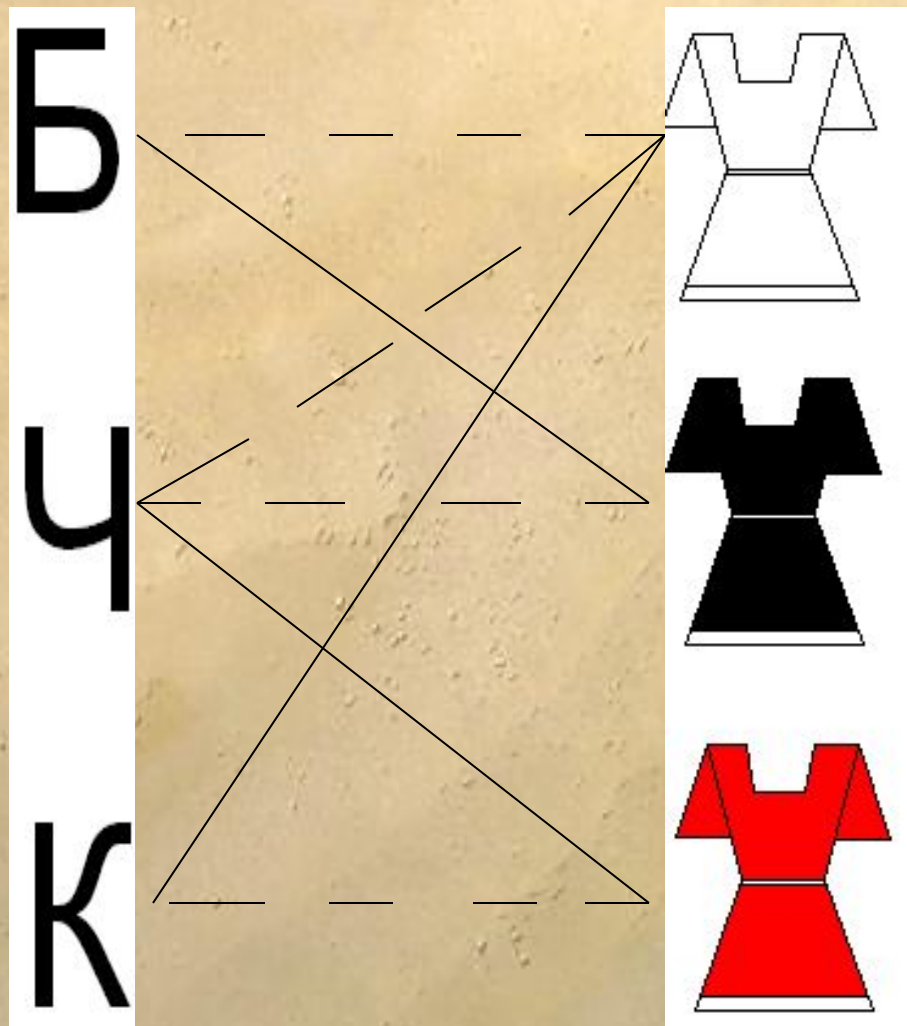
Информационные модели

Таблица – *информационная модель*



Задача: встретились три подруги Белова, Краснова и Чернова. На одной из них было черное платье, на другой – красное, на третьей белое. Девочка в белом платье и говорит Черновой: « Нам надо поменяться платьями, а то цвет наших платьев не соответствует фамилиям». Кто в какое платье был одет?

Способ 1:



<i>Школьник</i>	<i>Профессия</i>		
	Тракторист	Садовник	Комбайнер
Саша			
Коля			
Петя			

Закрепление

- **Рабочая тетрадь: № 41**
- **Проверочная работа на листиках**



Домашнее задание

- Рабочая тетрадь: № 42
- Выписать из энциклопедии 6 названий деревьев и сколько лет они живут. Построить столбчатую диаграмму.

