

ЛЕГКОЕ ЖЕНСКОЕ ПЛАТЬЕ

ОБЩИЕ СВЕДЕНИЯ О КОНСТРУКЦИИ

Преподаватель технологии
Ковалева Наталья Леонидовна
школа №627 Московского
района

Санкт-Петербург
2008г.

Легкая женская одежда

Платья
Халаты
Сарафаны

Блузки
Жакеты
Жилеты

Юбки
Брюки
Шорты
Юбки-брюки



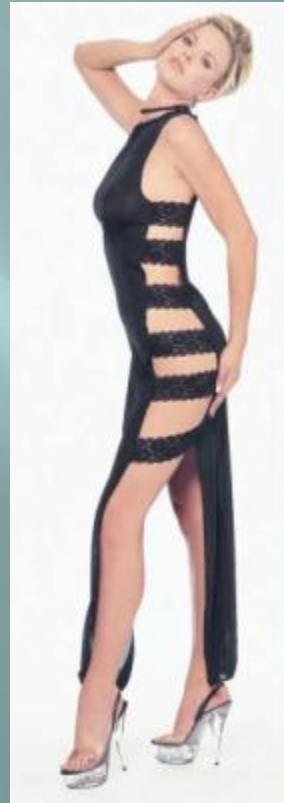
Классификация платья по назначению:



Домашнее



Повседневное



Выходное



Нарядное

Платье состоит из:

- Лифа
- юбки

цельнокроеное



Отрезное по линии талии

С завышенной линией талии



С естественным расположением линии талии



С заниженной линией талии

**Платье может быть одного силуэта,
но различных моделей.**

Модель платья зависит от:

Покроя рукава

Воротника

*Конструкции соединения
лифа с юбкой*



**Спасибо
за внимание**