



## Наглядная система цветов



|                          | Строит.матер. | Бетон | Керам.плитка | Спец.прим. |
|--------------------------|---------------|-------|--------------|------------|
| <i>professional plus</i> |               |       |              |            |
| <i>professional</i>      |               |       |              |            |
| <i>professional eco</i>  |               |       |              |            |

Строит.материалы.  
На выбор: сегментир.  
круг или со сплошной  
кромкой.

Затвердевший бетон,  
с/без армирования. также сверхтвердая.

Керамич.плитка,  
также сверхтвердая.

**Отдельный круг для:**

- мрамора
- асфальта
- твердых материалов
- абразивных материалов



### Лазерная сварка:

- Очень хорошее соединение
- Современный метод

### Пайка:

- Сегменты припаиваются отдельно
- Большие диаметры кругов  
= мокрое применение

### Спекание:

- Сплошной сегмент вдоль круга (круги по керамике!)
- Сегмент располагается прямо на несущем диске

**НОВИНКА!**

**Лазерная  
плавка!**



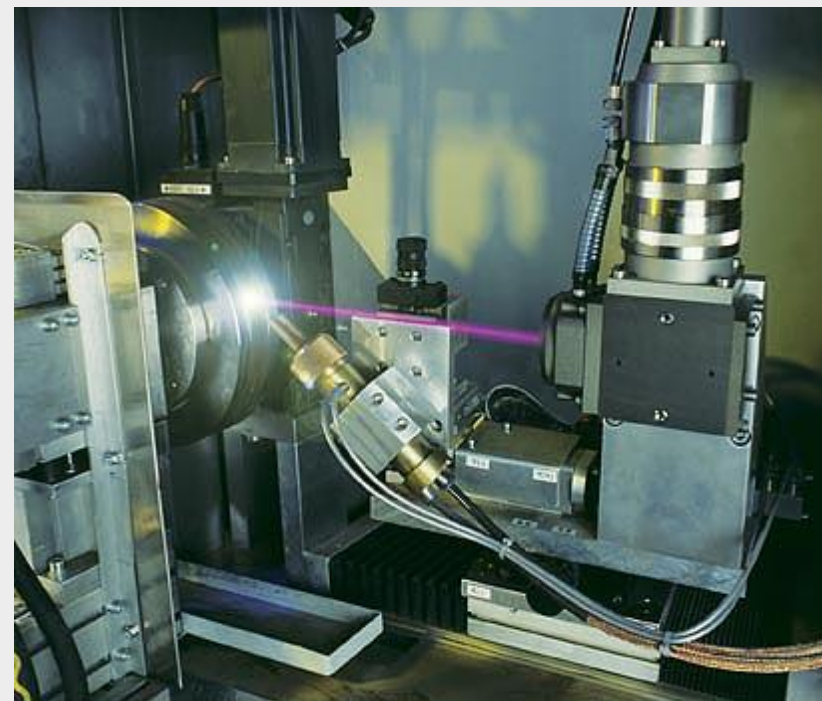


### В одном процессе:

- Порошок с алмазами смешивается в дозаторе
- Порошок и несущий диск нагревается с помощью лазера
- Одновременное спекание и соединение

### Использование:

- Наилучшее закрепление
- Равномерное распределение алмазов
- Высокая скорость резания
- В работе вся высота сегмента



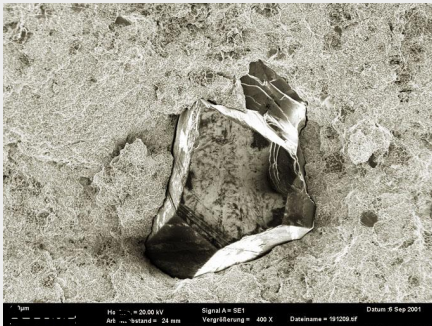
**Все 4 метода изготовления алмазных кругов имеют необходимую прочность на излом между несущим диском и сегментом!**

**UVV VBG 49**



## На 20% выше производительность и срок службы благодаря методу лазерной плавки

- Быстрее благодаря равномерному распределению алмазов в сегменте
- Долгий срок службы благодаря лучшему закреплению алмазов
- Использование высококачественны



СВЯЗКЕ



SWISS  
MADE



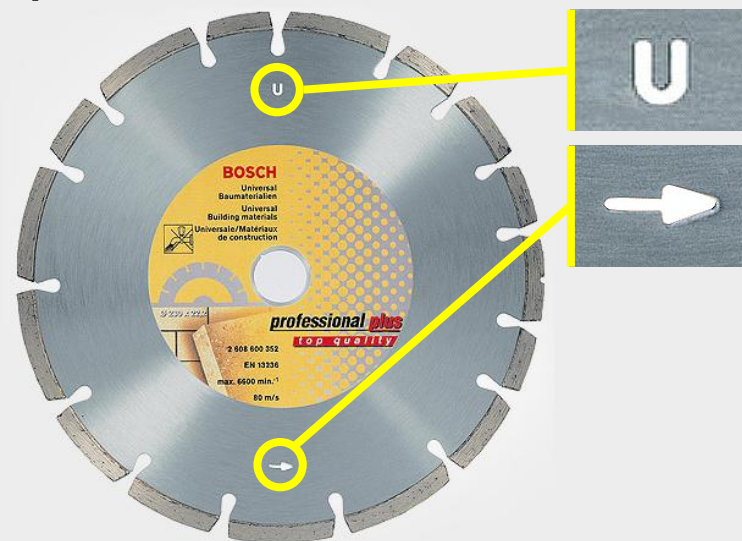




## UPP Строительные материалы Professional Plus

### Строит.материалы

- профессиональное применение
  - сегменты выполнены методом лазерной плавки\*
  - на **20%** быстрее, чем конкуренты\*
  - асимметричное расположение сегментов\*
  - несущий диск вырезан лазером
  - тип и стрелка, указывающая направление вращения, вырезаны лазером\*
  - Сделано в Швейцарии!\*
- \* до  $\varnothing$  230 мм





# UP Строительные материалы Professional

## Строительные материалы

- профессиональное применение
- незаменим на строительных площадках
- сегменты приварены лазером
- несущий диск вырезан лазером
- Сделано в Швейцарии!\*



\* до  $\varnothing$  230 мм



# URE Строительные материалы Professional Eco

## Строительные материалы

- универсальное применение
- сегменты приварены с помощью лазера
- несущий диск выполнен способом штамповки
- недорогое решение проблем!

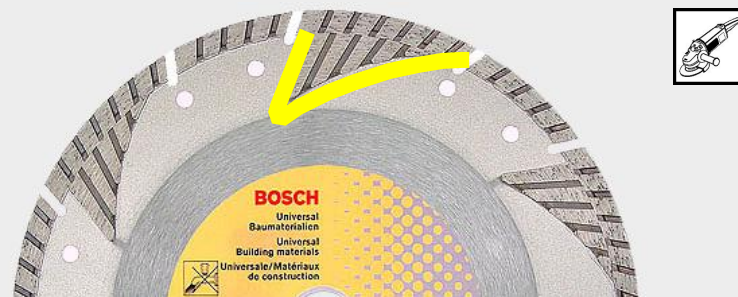
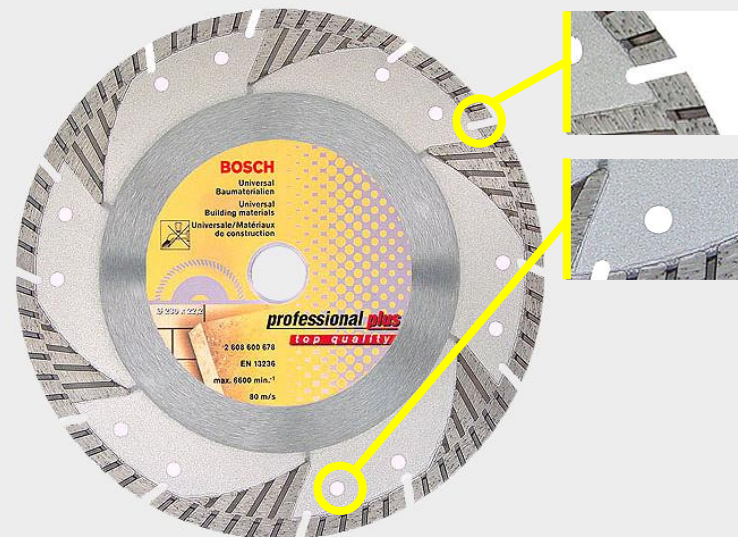




## UPP-T Строительные материалы Professional Plus-Turbo

### Строительные материалы

- профессиональный подход
- режущая кромка с насечками
- дополнительное охлаждение сегмента
- быстрый рез
- сегмент выполнен по технологии спекания непосредственно на диске
- компенсационные шлицы
- чистый рез кромок







# UP-T Строительные материалы Professional Turbo

## Строительные материалы

- профессиональное применение
- режущая кромка с насечками
- дополнительное охлаждение режущей кромки
- быстрый рез
- несегментированная кромка выполнена по технологии спекания
- чистый рез вдоль кромки





# URE-T Строительные материалы Professional Eco-Turbo

## Строительные материалы

- универсальное применение
- сплошная режущая кромка с насечками
- дополнительное охлаждение режущей кромки
- быстрый рез
- сплошной сегмент, выполненный методом спекания
- чистый рез кромок



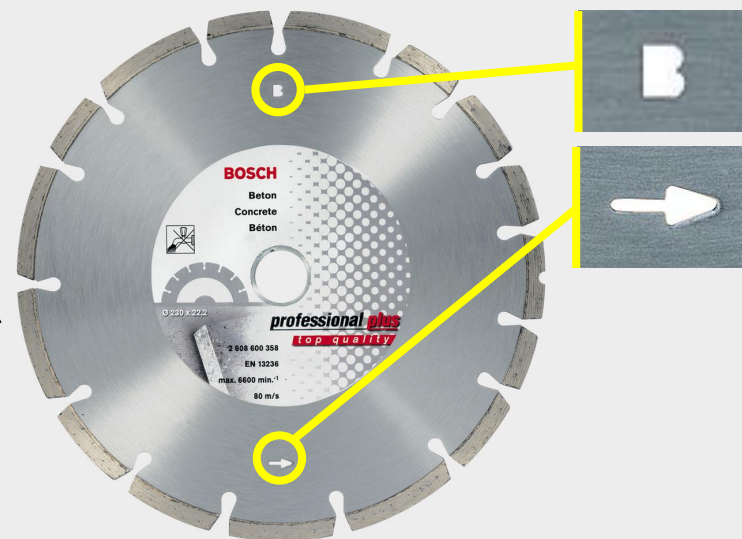


## ВРР Бетон Professional Plus

### Бетон

- профессиональное применение
- сегменты выполнены методом **лазерной плавки\***
- на **20%** быстрее, чем конкуренты \*
- асимметричное расположение сегментов \*
- несущий диск вырезан с помощью лазера
- тип и стрелка, указывающая направление вращения, вырезаны лазером\*
- Сделано в Швейцарии!\*

\* до  $\varnothing$  230 мм





## ВРЕ Бетон Professional Eco

### Бетон

- универсальное применение
- сегменты приварены лазером
- несущий диск выполнен способом штамповки
- недорогое решение проблем для работ по бетону!





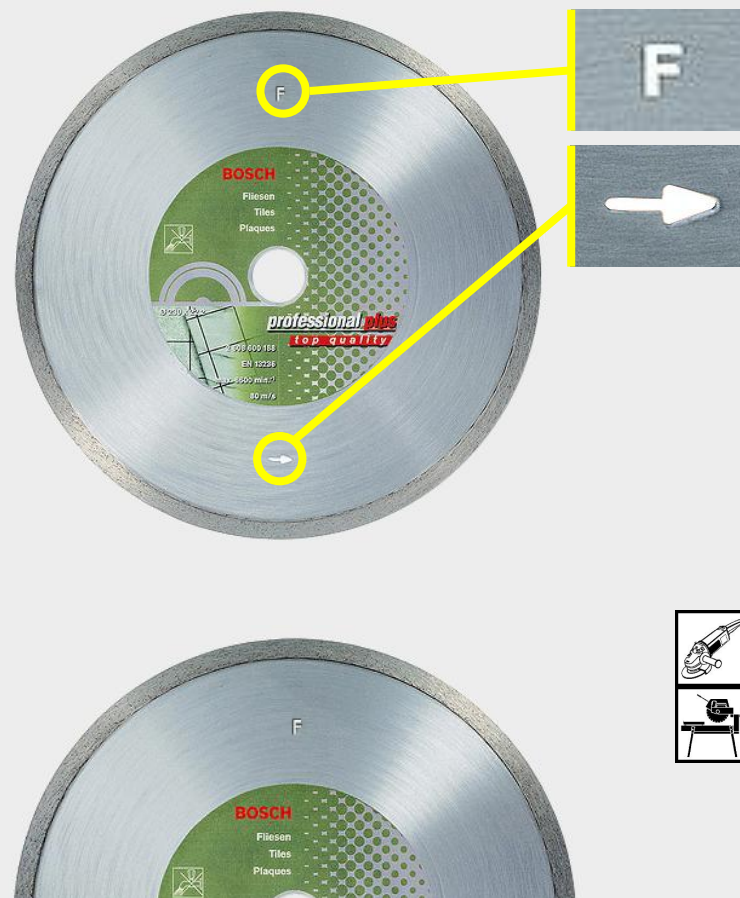


# FPP Керамическая плитка Professional Plus

## Керамическая плитка

- профессиональное применение
- режет все виды плиток
- узкий рез
- максимальная производительность
- чистый рез
- сплошной сегмент, выполненный методом спекания
- тип и стрелка, указывающая направление вращения, вырезаны лазером\*

\* до  $\varnothing$  230 мм





## FPE Керамическая плитка Professional Eco

### Керамическая плитка

- универсальное применение по керамической плитке
- узкий рез
- оптимальная производительность
- сплошной сегмент, выполненный методом спекания
- чистый рез

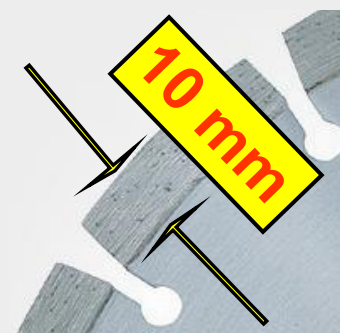
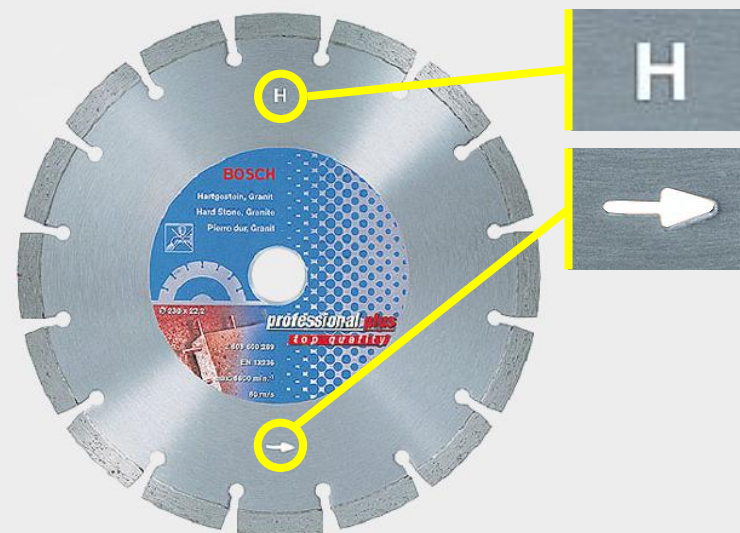




# HPP-Rapido Твердые материалы Professional Plus

## Сверхтвердые материалы

- профессиональное применение
- высота сегмента 10 мм для высокой производительности
- высокая скорость в твердых материалах
- несущий диск вырезан с помощью лазера
- тип и стрелка, указывающая направление вращения, вырезаны лазером
- Сделано в Швейцарии!

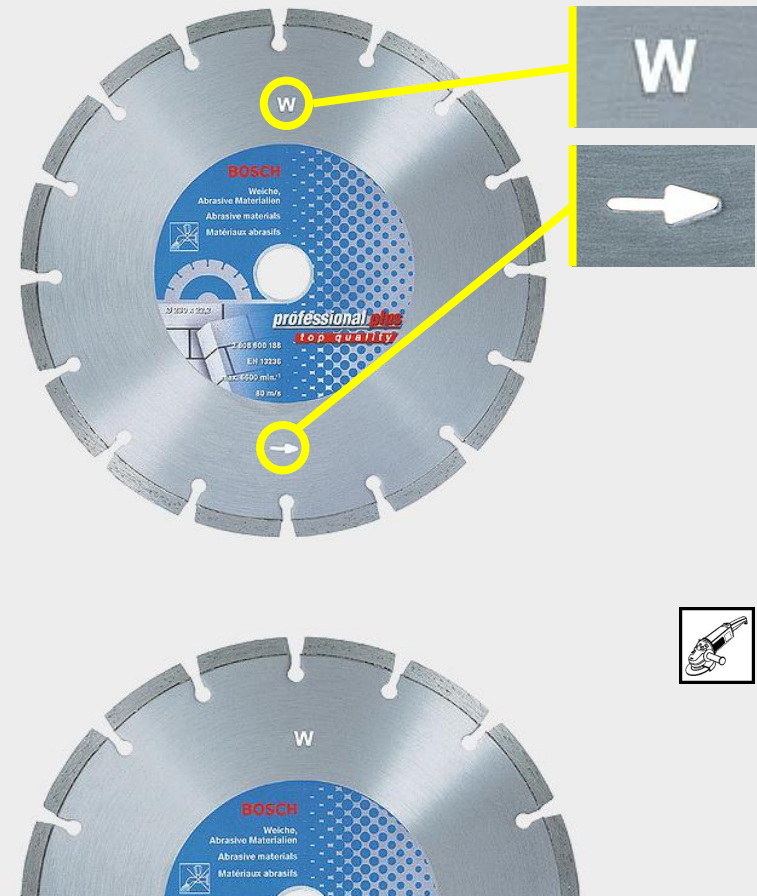




## WPP Мягкие материалы Professional Plus

### Мягкие, абразивные материалы

- профессиональное применение
- сегменты приварены лазером
- твердая связка
- максимально высокая стойкость
- тип и стрелка, указывающая направление вращения, вырезаны лазером



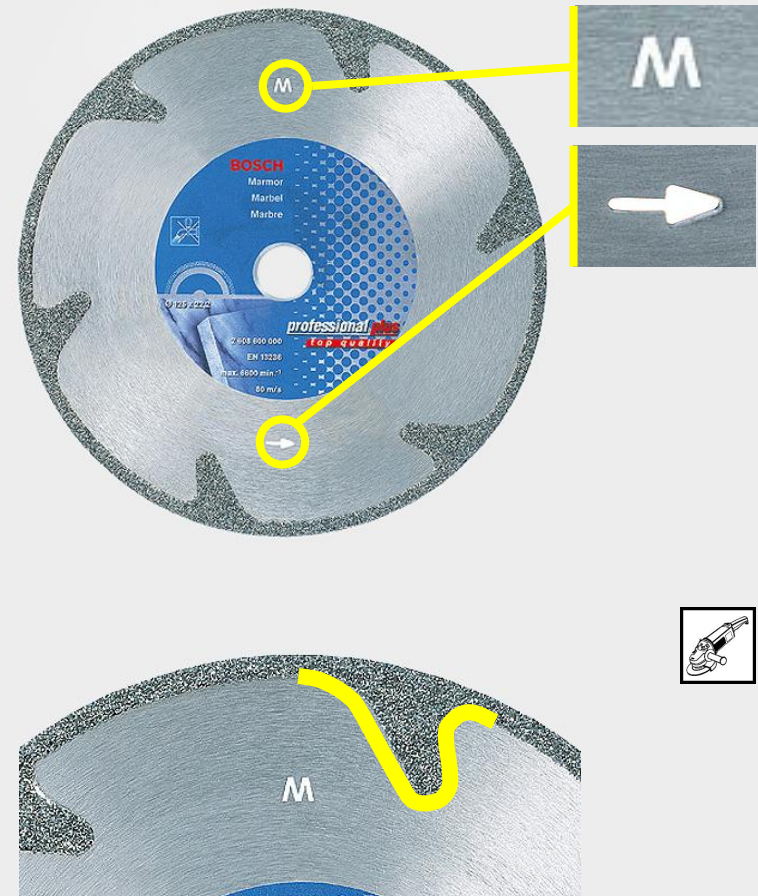




## MPP Мрамор Professional Plus

### Мрамор

- профессиональное применение
- режущая кромка выполнена методом гальванического напыления
- рез без сколов
- точный рез
- тип и стрелка, указывающая направление вращения, вырезаны лазером

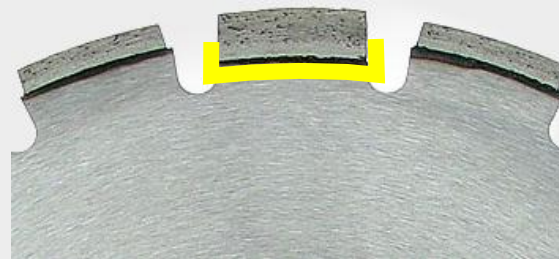




## APP Асфальт Professional Plus

### Асфальт

- профессиональное применение
- для сухого и мокрого реза
- максимальная износостойчивость
- сегменты приварены лазером
- Ø 300 мм und 350 мм





## Обзор

|  | Строительные материалы | Бетон | Керамическая плитка | Сверхтвердые материалы | Мягкие, абразивные материалы | Мрамор | Асфальт |     |
|--|------------------------|-------|---------------------|------------------------|------------------------------|--------|---------|-----|
| <b>professional plus</b><br><i>top quality</i> | UPP                    | UPP-T | BPP                 | FPP                    | HPP                          | WPP    | MPP     | APP |
| <b>professional</b>                            | UP                     | UP-T  |                     |                        |                              |        |         |     |
| <b>professional eco</b>                        | UPE                    | UPE-T | BPE                 | FPE                    |                              |        |         |     |