

# Портрет Моны Лизы. Леонардо да Винчи

Выполнил ученик 6а класса  
Школы № 1 г. Сыктывкар  
Антонов Александр



## Леонардо да Винчи – Мона Лиза. (Джоконда)

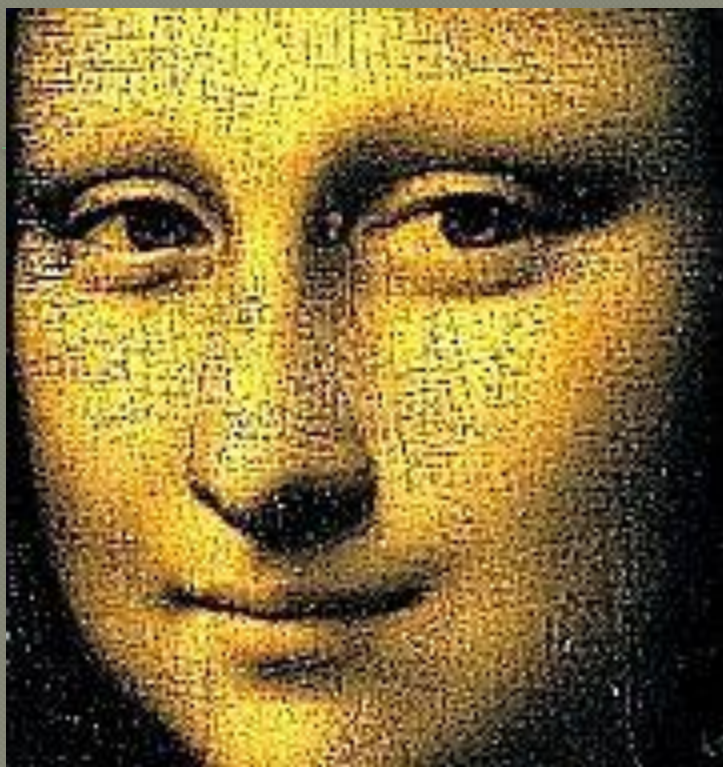
Портрёт госпожи́ Лизы Джокондо - картина Леонардо да Винчи, находящаяся в Лувре (Париж, Франция), одно из самых известных произведений живописи в мире которое, как считается, является портретом Лизы Герардини, супруги торговца шёлком из Флоренции Франческо дель Джокондо. Портрет написан около 1503—1505 года.



«Студия Леонардо да Винчи» на гравюре 1845 года: Джоконду развлекают шуты и музыканты



- Михаил Алпатов указывает, что «Джоконда превосходно вписана в строго пропорциональный прямоугольник, полуфигура ее образует нечто целое, сложенные руки придают ее образу завершенность. Леонардо проявляет свое умение творить согласно законам ритма и гармонии.



Макросъемка позволяет увидеть большое количество трещин на поверхности картины

## Современное состояние

Макросъемка позволяет увидеть большое количество кракелюр (трещин) на поверхности картины

«Мона Лиза» очень потемнела, что считается результатом свойственного её автору тяготения к экспериментам к краскам, из-за которого фреска «Тайная вечеря» вообще практически погибла. Современники художника, тем не менее, успели выразить свои восторги не только по поводу композиции, рисунка и игры светотени — но и относительно колорита произведения. Предполагается, например, что изначально рукава её платья могли быть красными.

# Источники:

---

- [http://ru.wikipedia.org/wiki/Мона Лиза](http://ru.wikipedia.org/wiki/Мона_Лиза)
- <http://www.abc-people.com/data/leonardov/002pic.htm>