

ЛЮДИ

Понятие сути человеческого характера складывается из привычек, отношения к окружающему миру. Как человек играет, как защищается, маску какую надевает - безвинную или жестокую, какое платье у него, как он руки держит, как ходит, как говорит. И вот из этих всех вещей возникает целое, и начинаешь чувствовать, из чего этот человек состоит. И отдача иногда очень любопытной бывает. Все равно человек будет похож, даже не внешне - внутренне, и те, кто его знают, будут узнавать. Не обязательно точно написать глаза, овал лица. Можно выразить это какой-то маской, и будет удивительно похож человек. Вот в чем дело. То есть здесь обнажается очень много, и человек иногда пугается. Пугается того, что увидел художник. Если я не почувствую человека, я не буду писать.

# автопортрет

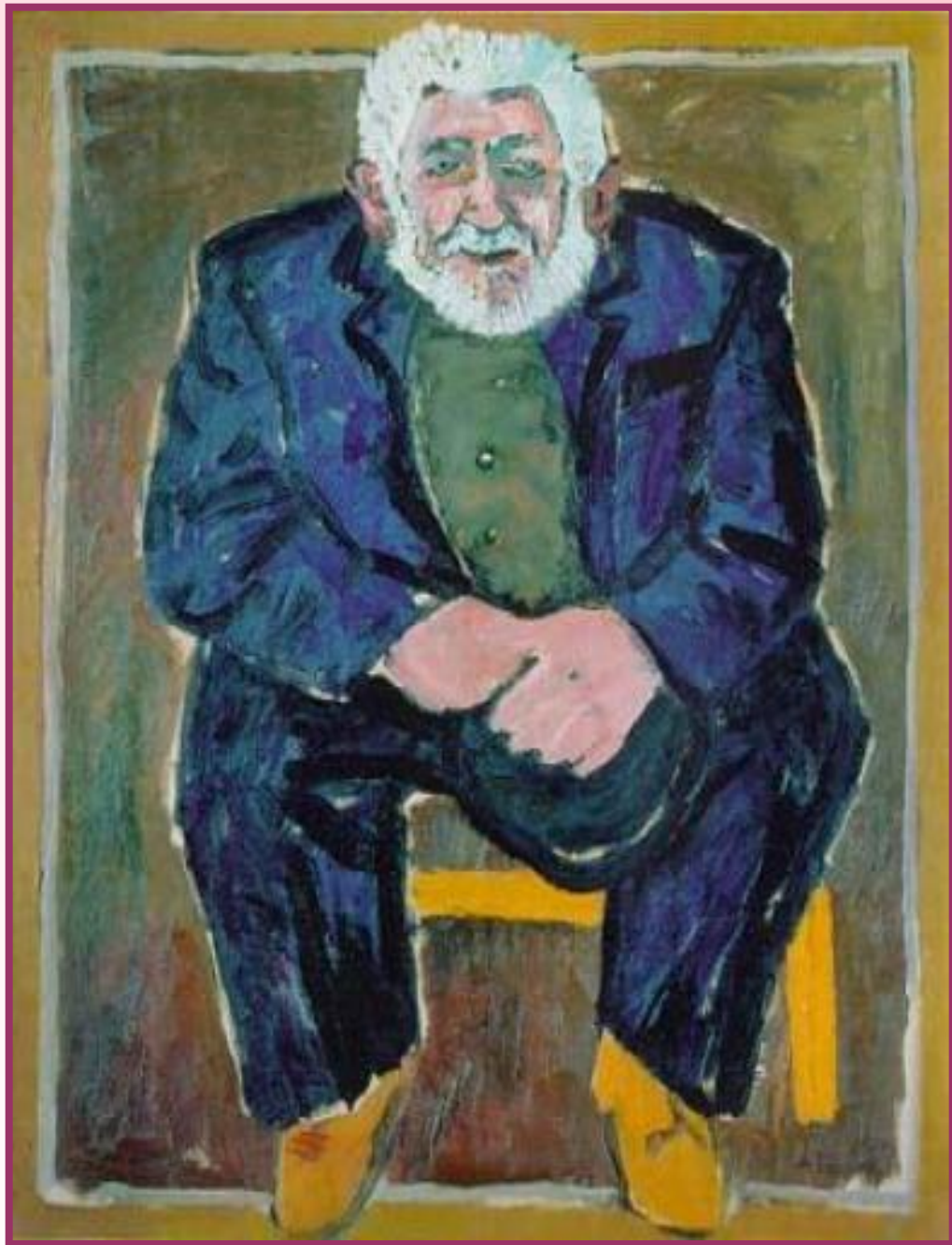


1980

# Ветеран

1990





**Геннадий  
Данилович  
(портрет отца)  
1974**

# СУПРУГИ



1993-94

# Девочка



1984

# Супружеский портрет



1973



1993