



Штукатурки цементные ВОЛМА

Штукатурки Волма

Гипсовые

Цементные

Легкие

Базовые

Легкие

Базовые

Специальные

Волма - Слой

Волма - Слой МН

Волма - Пласт

Волма - Аква слой

Волма - Аква слой МН

Волма - Аква пласт

Волма - Цоколь

Штукатурные смеси «ВОЛМА» на цементном вяжущем



**Новинка
2011**

Легкая штукатурка с низким расходом и достаточной марочной прочностью



**Новинка
2011**

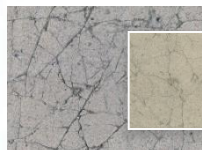
Базовое
выравнивание
внутри и снаружи
здания



**Новинка
2011**

Высокопрочная,
для отделки
цоколей и
подвалов

На каких основаниях применяют цементные штукатурки?



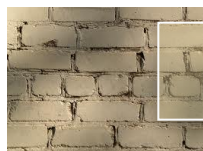
бетон, шлакобетон,
керамзитобетон

С обработкой



керамический
кирпич и блоки

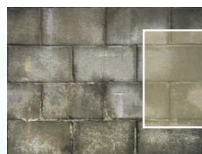
С обработкой



силикатный
кирпич и блоки



цементные
штукатурки



ячеистые бетоны:
газо- и пенобетон

С обработкой



Легкая цементная штукатурка ручного нанесения «ВОЛМА - Акваслой»





Для чего используют ?

Для **ручного выравнивания стен и потолков** под облицовку плиткой, нанесению финишных и декоративных покрытий.

Где используют ?

Внутри зданий: неотапливаемые помещения, а также подъезды и тамбуры, санузлы, ванные комнаты, душевые.
Снаружи зданий: фасады.



Технические характеристики

цвет	серый
расход смеси на 1м ² при толщине слоя 10мм	11-12 кг
Толщина слоя рекомендуемая для стен	10-30 мм
Толщина слоя для потолков	10 мм
Толщина слоя при частичном выравнивании	До 60 мм
Максимальный размер частиц	1,25 мм
Жизнеспособность раствора	Не менее 2 ч
Температура применения	+5....+30 °С
Температура эксплуатации	-40....+60 °С
Адгезия к основанию	Не менее 0,4 МПа
Прочность при сжатии	Не менее 4,0 МПа
Морозостойкость	Не менее F35



Свойства



- Не требует предварительного обрызга.
- Расход на 1 м² всего 11 - 12 кг при толщине слоя 10мм.
- Легкая и удобная в работе, повышает производительность.
- Не растрескивается.

Легкая цементная штукатурка машинного нанесения «ВОЛМА-Акваслой МН»



Для чего используют ?

Для **выравнивания стен и потолков механизированным методом** под облицовку плиткой, нанесению финишных и декоративных покрытий.



Где используют ?

Внутри зданий: неотапливаемые помещения, а также подъезды и тамбуры, санузлы, ванные комнаты, душевые.
Снаружи зданий: фасады.





Технические характеристики

цвет	серый	
расход смеси на 1м ² при толщине слоя 10мм	11-12 кг	
Толщина слоя	рекомендованная	5-20 мм
	максимальная	30 мм
Открытое время раствора	3 ч	
Температура применения	+5...+30 °С	
Температура эксплуатации	-50...+60 °С	
Адгезия к основанию	Не менее 0,4 МПа	
Прочность при сжатии	1,5 – 5 МПа	
Морозостойкость	Не менее F35	

Свойства

- ❑ Универсальна для наружных и внутренних работ.
- ❑ Расход на 1 м² всего 11 – 12 кг, при толщине слоя 10 мм.
- ❑ Высокотехнологичная, легкая и пластичная в работе.
- ❑ Машинное нанесение повышает производительность в 5 раз!



Базовая цементная штукатурка ручного нанесения «ВОЛМА - Аквапласт»





Для чего используют ?

Для **ручного выравнивания стен** под облицовку плиткой, нанесению финишных и декоративных покрытий.

Где используют ?

Внутри зданий: неотапливаемые помещения, а также подъезды и тамбуры, санузлы, ванные комнаты, душевые.
Снаружи зданий: фасады.



Технические характеристики

цвет	серый
расход смеси на 1м ² при толщине слоя 10мм	15-16 кг
Толщина слоя рекомендуемая	10-30 мм
Толщина слоя при частичном выравнивании	До 60 мм
Максимальный размер частиц	1,25 мм
Жизнеспособность раствора	Не менее 2 ч
Температура применения	+5....+30 °С
Температура эксплуатации	-40....+60 °С
Адгезия к основанию	Не менее 0,5 МПа
Прочность при сжатии	Не менее 10,0 МПа
Морозостойкость	Не менее F35



Свойства



- ❑ Удобна в нанесении, хорошо держит слой.
- ❑ Технологична, легко ровняется.
- ❑ Не дает усадки и не растрескивается.

Высокопрочная цементная штукатурка ручного нанесения «ВОЛМА - Цоколь»



Для чего используют ?

Для **ручного выравнивания стен** под облицовку плиткой, нанесению финишных и декоративных покрытий.



Где используют ?

Внутри зданий: неотапливаемые помещения, а также подъезды и тамбуры, санузлы, ванные комнаты, душевые, сауны.

Снаружи зданий: фасады, цоколи, фундаменты.





Технические характеристики

цвет	серый
расход смеси на 1м ² при толщине слоя 10мм	14-15 кг
Толщина слоя рекомендуемая	10-30 мм
Толщина слоя при частичном выравнивании	До 60 мм
Максимальный размер частиц	1,25 мм
Жизнеспособность раствора	Не менее 2 ч
Температура применения	+5...+30 °С
Температура эксплуатации	-40...+60 °С
Адгезия к основанию	Не менее 0,5 МПа
Прочность при сжатии	Не менее 10,0 МПа
Морозостойкость	Не менее F35

Свойства

- ❑ **Стойка к неблагоприятным атмосферным воздействиям.**
- ❑ **Легко наносится и обрабатывается, технологична.**
- ❑ **Обладает повышенной прочностью.**



Почему работать цементными штукатурками ВОЛМА лучше?



1

- Легко наносятся

2

- Обладают необходимой прочностью для проведения фасадных работ

3

- Армированы волокнами
- Паропроницаемы
- Экономичны на поверхности

