

**МОСКОВСКИЙ ГОРОДСКОЙ ПЕДАГОГИЧЕСКИЙ
УНИВЕРСИТЕТ
ФАКУЛЬТЕТ СПЕЦИАЛЬНОЙ ПЕДАГОГИКИ**

**ОБЩЕУНИВЕРСИТЕТСКАЯ КАФЕДРА ИНФОРМАТИЗАЦИИ
ОБРАЗОВАНИЯ**

Tux Paint

(функции и возможности программы)

**Работа студентки 4 курса Матюшиной Д.
Руководитель курса: доцент Азевич А.И.**



Сведения о программе

- **Тема** – *образование*;
- **Интерфейс** – *английский* (возможен перевод на 84 языка);
- **Статус программы** – *Freeware*;
- **Последняя версия** - *Tux Paint 0.9.21*;
- **Дистрибутив** - *tuxpaint-0.9.20b-win32-installer.exe*;





Тематические ссылки

- <http://www.tuxpaint.org/download/> (для скачивания)
- http://ru.wikipedia.org/wiki/Tux_Paint (википедия)
- <http://www.tuxpaint.org/> (официальный сайт программы)



Функции программы



Главные функции:

Штампы

"Магия" (специальные эффекты)

Откат

Новая

Многоязычный ввод

Текстовые подсказки Tux



Основные функции



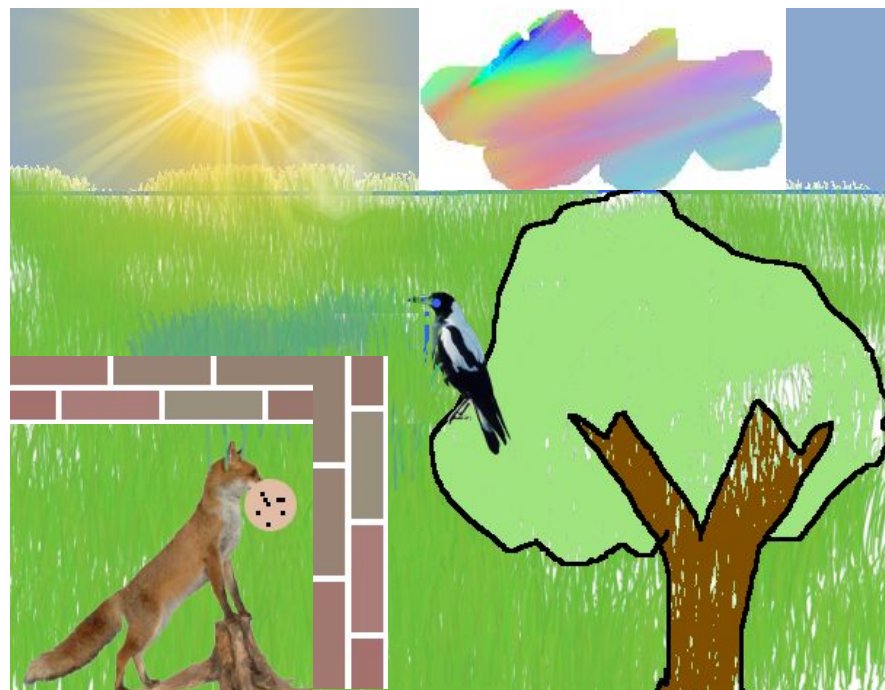
- Штампы
- Доступно использование большого количества штампов. Их можно подписывать, переворачивать, отражать, масштабировать.



Основные функции



- "Магия" (специальные эффекты)
- Приемы оживления и изменения рисунка – мозаика, размывание, кирпичи, рельеф, радуга, круги на воде, стеклянная плитка, мультфильм, мел, каллиграфия, переворот, калейдоскоп, лучи солнца и др.



Основные функции



- Новая
- В состав программы включено множество рисунков - «раскрасок». Имеются фотографические сцены с элементами заднего и переднего планов. Между ними можно рисовать.



Основные функции



- Текстовые подсказки Тух
- Забавный пингвин Тух, всегда готов подсказать что делать дальше, оценить уже получившийся рисунок, подбодрить, если что-то не получается с первого раза.



Click in the picture to fill that area with color.



White



Your image has been saved!



Для родителей и учителей



- Можно запускать в полноэкранном режиме.
- Можно отключить звуковые эффекты.
- Можно отключить кнопки "Печать" и "Выход".
- Tux Paint нельзя запускать чаще одного раза в 30 секунд.
- Допустимо изменять папку, в которой Tux Paint сохраняет файлы.
- Программа "Tux Paint Config." позволяет родителям и учителям изменять настройки Tux Paint с помощью простого графического интерфейса.



Пошаговая инструкция



Начало работы

- Тих Paint начинает работу с чистого холста, готового к рисованию.



Пошаговая инструкция



- Рисунок на основе «раскраски»
- Можно загружать "начальные" рисунки, наподобие этой курицы-"раскраски"



Пошаговая инструкция



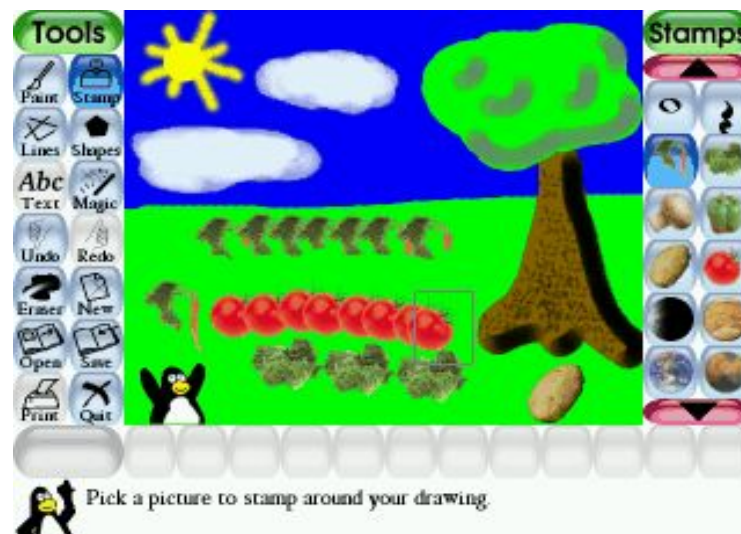
- Простой рисунок
- Можно рисовать с помощью различных кистей



Пошаговая инструкция



- "Штампы"
- Инструмент "Штамп" предоставляет в распоряжение пользователя большое количество рисованных и фотоизображений, которые можно вставлять в свои рисунки.
(Или составлять рисунки из одних штампов!)



Пошаговая инструкция



- "Текст"
- инструмент ввода текста позволяет детям создавать поздравительные открытки. Это развивает навыки работы с клавиатурой!



Пошаговая инструкция



- Сохранение рисунка
- Ребёнку не придётся иметь дело ни с чем сложнее диалога "Да/Нет"



Примеры рисунков



Примеры рисунков



Примеры рисунков



My Bird

Использование программы в учебно-воспитательном процессе

- Программа рекомендована детям от 3 до 12 лет, поэтому ее можно использовать в детском саду и в начальной школе, постепенно усложняя графический материал.
- Возможна как индивидуальная работа с программой, так и совместная с воспитателем, логопедом, учителем.
- Программа развивает творческие воображение.
- Помогает в развитии мелкой моторики рук.
- Яркие цвета, простое меню, штампы и дополнительные возможности оформления рисунка стимулируют интерес ребенка к учебе.

Источники сети Интернет

- <http://tux-paint.narod.ru/>
- <http://www.tuxpaint.org/download/>
- http://ru.wikipedia.org/wiki/Tux_Paint

