

Ложная экономия

80% всех повреждений на новых зданиях
возникают в течении первых пяти лет.

Причинами этого являются:

- ❑ ошибки при выборе системы
- ❑ ошибки при проектировании
- ❑ ошибки, допущенные при монтаже (риски субъективного фактора)
- ❑ недостатки строительных материалов

Ложная экономия

Геометрия фасада



Ложная экономия

Линия фасада



Ложная экономия

После ветра



Ложная экономия

После ветра



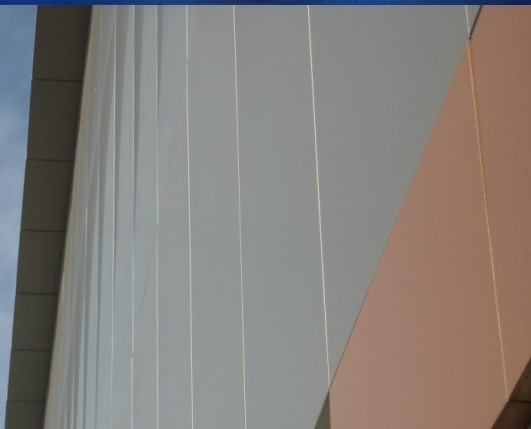
Ложная экономия

После пожара



Ложная экономия

Термодеформация



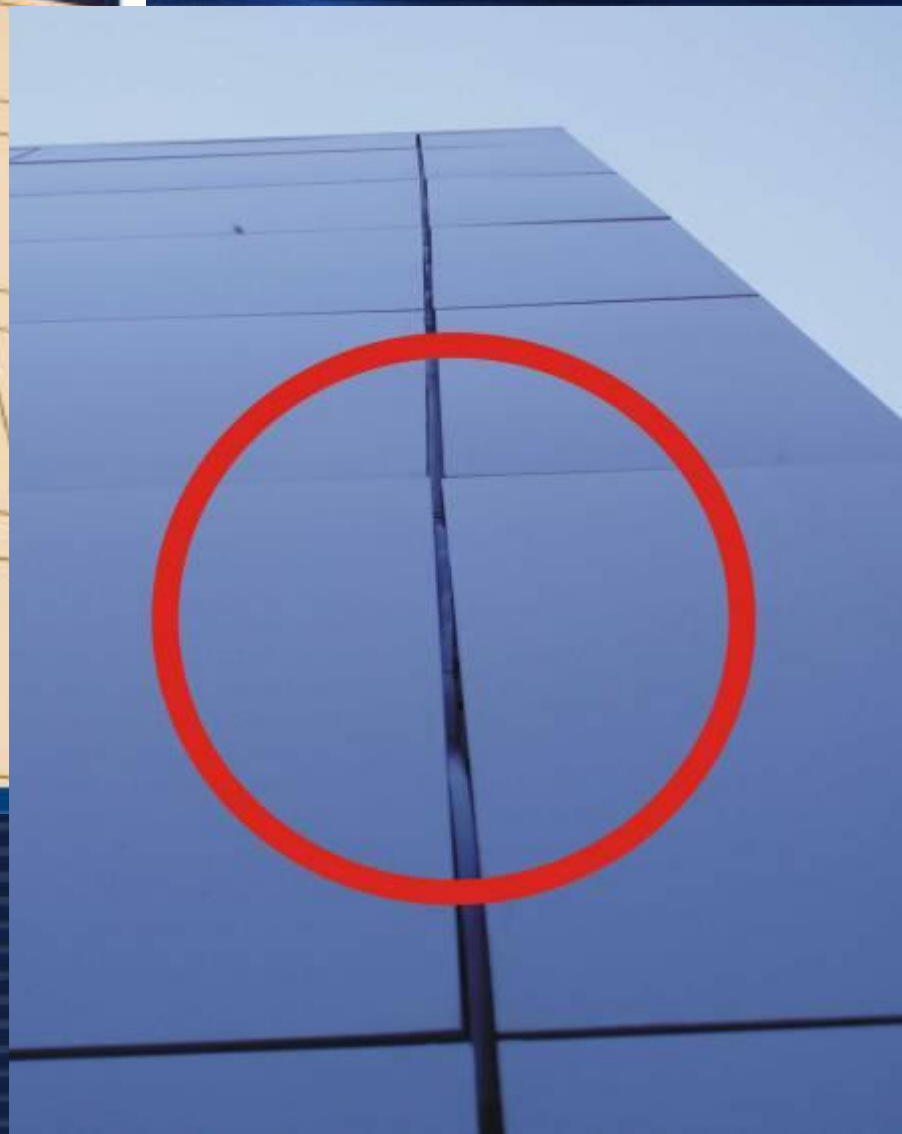
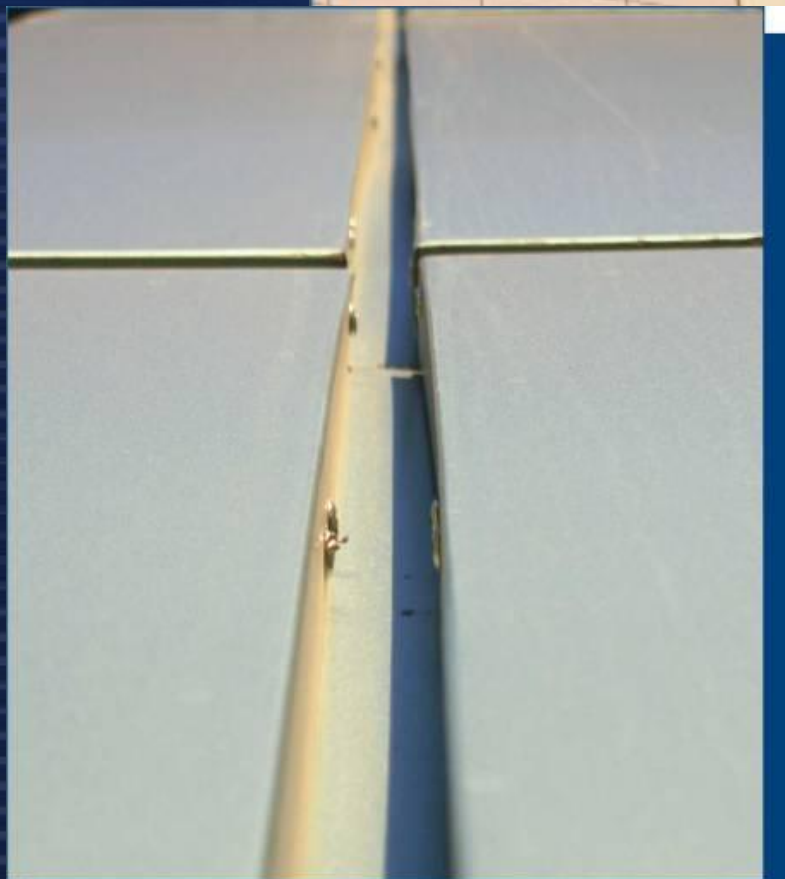
Ложная экономия

Обрушение



Ложная экономия

Русты



Ложная экономия

Разнотон



Качество



Ложная экономия

Качество изготовления
кассеты. Выбор
композитного материала



Коррозия системы
Качество краски

