



DRTC

DuPont Refinish
Training Center

Описание

Позиционирование

ОПИСАНИЕ И ПОЗИЦИОНИРОВАНИЕ СПЕКТРОФОТОМЕТРА CHROMAVISION™

ПРОФИЛЬ: ОБОРУДОВАНИЕ И ПРОГРАММНОЕ ОБЕСПЕЧЕНИЕ

РАБОЧИЙ ПРОЦЕСС

СОВЕТЫ И УПРАЖНЕНИЯ



The miracles of science™



DRTC
DuPont Refinish
Training Center

Описание

CHROMAVISION™ СОСТОИТ ИЗ ДВУХ ЧАСТЕЙ:



- Спектрофотометр ChromaVision™:
 - > это инструмент для измерения цвета
- Программное обеспечение ChromaVision™:
 - > это опция в программе ColorQuick® или ColorNet® для поиска наиболее подходящей формулы





Описание

CHROMAVISION™ СОСТОИТ ИЗ ДВУХ ЧАСТЕЙ:



- Спектрофотометр ChromaVision™:
 - > считывает и запоминает L, a, b под 3 углами
- Программное обеспечение ChromaVision™:
 - > считывает измерение, определяет тип: неметаллик / эффект
 - > сравнивает с базой данных (основываясь на типе и выборе цветов)
 - > при необходимости корректирует формулу (колерует)





Позиционирование

- Используется на рынке кузовного ремонта: **электронный фандек**
 - > простой и практичный процесс
 - > нет необходимости принимать трудные решения
 - > не нужно обновлять фандек
 - > повышает точность выбора нужной альтернативы
 - > правильный выбор цвета даже в условиях плохого освещения
- Используется на рынке **коммерческого транспорта**: (см. выше)
 - > дистрибьютор и конечный пользователь находят нужную формулу без вспомогательных данных





DRTC

DuPont Refinish
Training Center

X-Rite в сравнении с Вук

Возможности программного обеспечения

Требования к оборудованию

ОПИСАНИЕ И ПОЗИЦИОНИРОВАНИЕ СПЕКТРОФОТОМЕТРА CHROMAVISION™

ПРОФИЛЬ: ОБОРУДОВАНИЕ И ПРОГРАММНОЕ ОБЕСПЕЧЕНИЕ

РАБОЧИЙ ПРОЦЕСС

СОВЕТЫ И УПРАЖНЕНИЯ



The miracles of science™

Профиль: оборудование: X-Rite в сравнении с Вук



M-490	Спектрофотометр Калибровочные плитки Зарядное устройство Ремешок Кабели Инструкция (на англ. яз.)	M-4606	Спектрофотометр Калибровочные плитки Чемодан для транспортировки Подставка под прибор Кабели Набор батареек USB-COM переходник Инструкция (на англ. яз.)
M-4349	Чемодан для транспортировки		
M-4973	USB-COM переходник		



Профиль: оборудование: X-Rite в сравнении с Вук

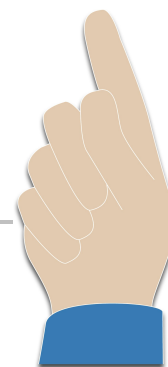


	X-Rite	
Измерение	спереди	посередине
Количество измерений	400	1000
Лампа	электрическая	свинцовая
Батарейки	перезаряжаемые	AA
Присвоение имени измерению	нет	да
Лист заданий	нет	да
Гарантия	1 год	3 года



Возможности программного обеспечения

- Прост в использовании
- Все измерения передаются при подключении прибора
- С измерениями можно работать даже при отсоединенном приборе
- Возможно добавление дополнительных критериев поиска
- Легкая и простая процедура поиска ChromaVision™
- Быстрый поиск подходящей формулы
- Показ 10 лучших формул
- Оптимальное взаимодействие со всеми возможностями программ ColorQuick® и ColorNet®



Обновите
вашу программу
ColorQuick®
или ColorNet®
сразу
по получении
нового CD!



Требования к оборудованию

- Программное обеспечение ChromaVision™ работает на
 - > Windows 98 SE или выше, процессор Pentium™,
 - > минимально 128 MB RAM,
 - > 350 MB свободного места, последовательный порт (или COM-USB конвертор),
 - > считыватель CD
- Для установки поиска по ChromaVision™ на вашем ColorQuick® или ColorNet®, свяжитесь с вашим региональным представителем DuPont Refinish



DRTC

DuPont Refinish
Training Center

Конфигурация и проверка подключения

Калибровка

Измерение

Подключение и работа в подключенном состоянии

Работа в отключенном состоянии

Критерии поиска

Обработка результатов / колеровка

Пояснения к установкам

ОПИСАНИЕ И ПОЗИЦИОНИРОВАНИЕ СПЕКТРОФОТОМЕТРА CHROMAVISION™

ПРОФИЛЬ: ОБОРУДОВАНИЕ И ПРОГРАММНОЕ ОБЕСПЕЧЕНИЕ

РАБОЧИЙ ПРОЦЕСС

СОВЕТЫ И УПРАЖНЕНИЯ



The miracles of science™

Конфигурация и проверка подключения

ПРИБОР



DRTC

DuPont Refinish
Training Center



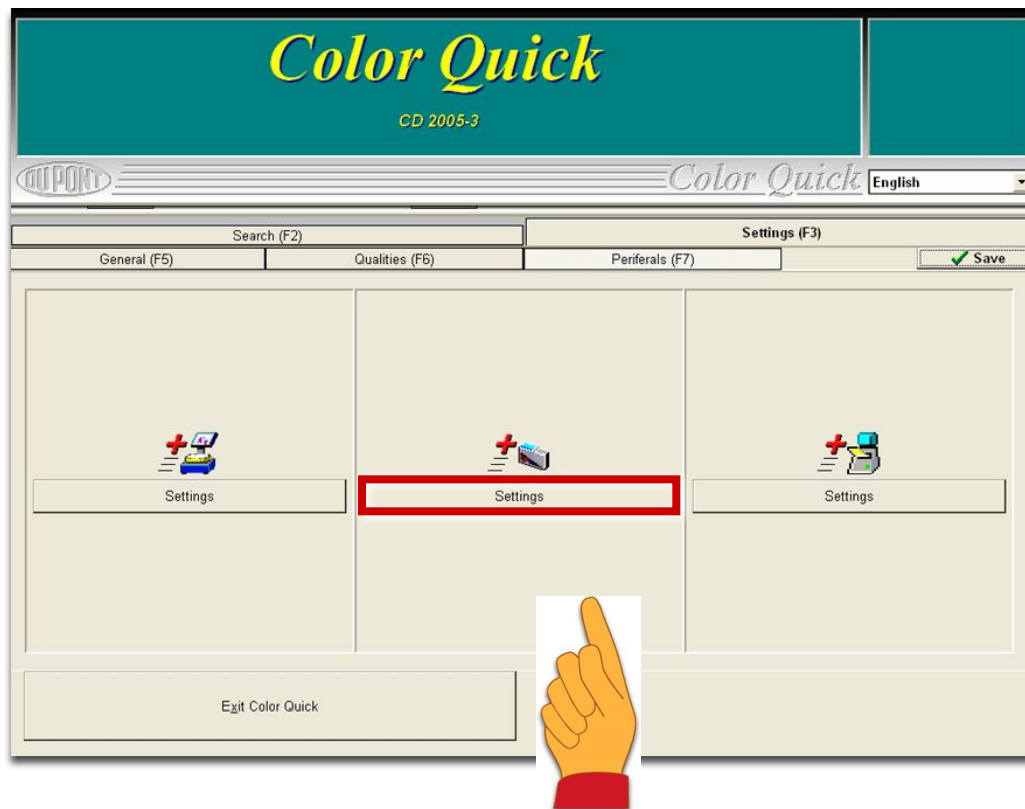
- Прочтите "Инструкцию для пользователя"
- Обращайтесь с прибором ChromaVision™ очень осторожно
 - > это очень чувствительный и дорогой инструмент
- Соблюдайте осторожность при подключении или отсоединении кабеля



Конфигурация и проверка подключения



DRTC
DuPont Refinish
Training Center



- В этом меню проверяются установки
- Нажмите кнопку ChromaVision™ "Settings" для перехода к деталям установок

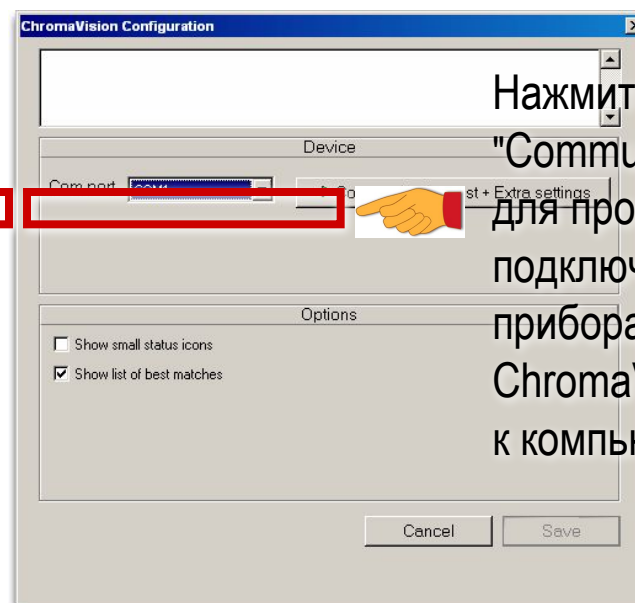


Конфигурация и проверка подключения для X-RITE И ВУК



DRTC
DuPont Refinish
Training Center

Проверьте
адрес
компорта
при
необходимости



Нажмите кнопку
"Communication test"
для проверки
подключения
прибора
ChromaVision™
к компьютеру

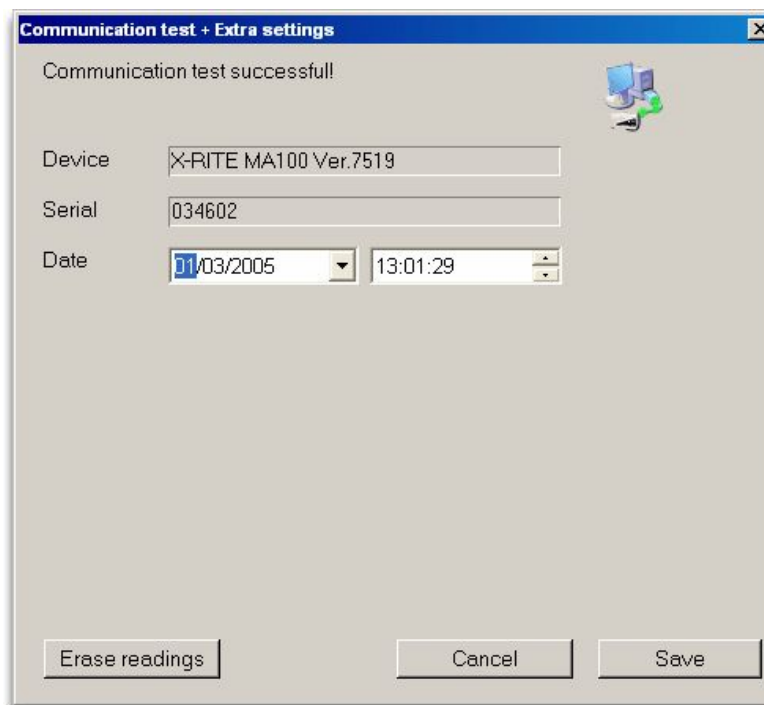


Конфигурация и проверка подключения

ЭКРАН ПОСЛЕ УСПЕШНОГО ПОДКЛЮЧЕНИЯ – ПРИБОР X-RITE



DRTC
DuPont Refinish
Training Center



- Сохраните ваши установки
 - > вы автоматически вернетесь к экрану конфигурации ChromaVision™
- Сохраненные вами установки будут использоваться по умолчанию



Конфигурация и проверка подключения

ЭКРАН ПОСЛЕ УСПЕШНОГО ПОДКЛЮЧЕНИЯ – ПРИБОР ВУК



DRTC
DuPont Refinish
Training Center

Communication test + Extra settings

Communication test successfull

Device: ВУК 6320 3.11.1

Serial: 1010751

Date: 01/06/2005 12:21:20

Language: EN English

Extra Options

Allow joblist

Browse measurements

Display	: Default
Enter job name	: YES
Browse measurements	: NO
Lab mean	: Single
Enter name	: YES
Battery test	: OK
Days since last calibr.	: 6
Measurement count	: 7
Calibration count	: 6503963
Catalog number	: 6320

Erase readings Cancel Save



- Сохраните ваши установки
 - > вы автоматически вернетесь к экрану конфигурации ChromaVision™
- Сохраненные вами установки будут использоваться по умолчанию





Конфигурация и проверка подключения

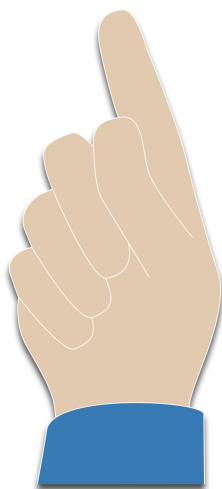
НЕУДАВШЕЕСЯ ПОДКЛЮЧЕНИЕ – ДЛЯ X-RITE И ВУК



- Проверьте
 - > Заряжена ли батарея спектрофотометра (X-rite)?
 - > Хорошо ли подсоединен кабель?
 - > Правильно ли выбран компорт?
- Повторите попытку подключения



Калибровка



- Не применяйте моющие средства или растворители для очистки калибровочных плиток; используйте чистую воду и неволокнистую салфетку
- Ежедневно калибруйте прибор
- Производите калибровку прибора при той же температуре и влажности воздуха, при которых вы будете делать измерения; при их изменении повторите калибровку



Калибровка

X-RITE

1. Включить прибор, нажав любую клавишу
2. Снять защитную крышку с окуляра
3. Нажать **[cal]** для входа в режим калибровки
 - > на дисплее появится информация о приборе, затем появится фраза "Read white calibration plaque"
4. Установите прибор на белую плитку
5. Нажмите **[read]** и удерживайте прибор на плитке до окончания процесса считывания
 - > "Reading 1 of 2..." при окончании считывания: "Read zero reflectance"
6. Установите прибор на черный стандарт
7. Нажмите **[read]**
 - > " Удерживайте прибор на черном стандарте до окончания серии считываний Reading zero – hold for zero cal 1 of 4 ..." затем "Calibration updated"
8. Калибровка завершается при снятии прибора с черного стандарта, прибор возвращается в основное меню





Калибровка

ВУК

1. Включить прибор, нажав любую клавишу
2. Просмотрите "Меню" с помощью прокрутки
3. Выберите **Calibrate**, нажав клавишу сбоку
> "Read black"
4. Снимите красную крышку с черного стандарта и защитную крышку с прибора
5. Расположите прибор на черном стандарте, совместив стрелки
6. Произведите считывание нажав кнопку
> "Reading black", затем "Read White"
7. Расположите прибор на белой калибровочной плитке, совместив стрелки
8. Произведите считывание нажав
> "Reading white", затем "Calibration complete"
9. Калибровка завершена, прибор возвращается к основному меню



Измерение цвета

СОСТОЯНИЕ ПОВЕРХНОСТИ



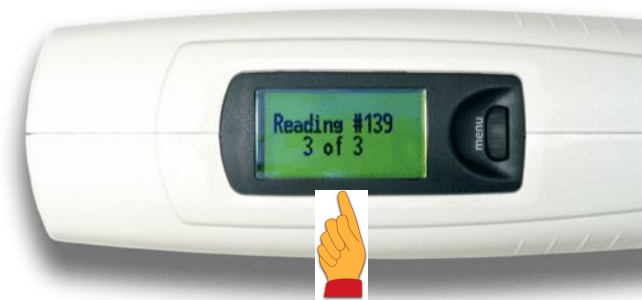
- Для измерения выбирается плоский участок на детали, соседней с ремонтируемой
- Автомобиль должен быть чистым (помытым с водой и моющим средством), измеряемый участок обезжиривается с помощью 3919S или 3910WB (для получения подробной информации см. тренинг "Стандартный Ремонт")
- Избегать измерения поцарапанных или грязных поверхностей, так как это может заметно ухудшить результаты измерения
- Матовую или поцарапанную поверхность отполируйте, используя 3000S или Krytox®



Измерение

УСЛОВИЯ ДЛЯ ИЗМЕРЕНИЯ

- Измерение состоит из 2 частей, между которыми необходимо приподнять прибор и переставить его, немного поменяв его положение на поверхности
- Условия для измерений: температура от 15 до 40°C (не производить измерения на разогретых солнцем поверхностях)
- Для проведения измерений прибор ChromaVision™ необходимо отключить от компьютера
- Возможно проведение многократных измерений до подключения ChromaVision™ к программному обеспечению для поиска и/или коррекции формул

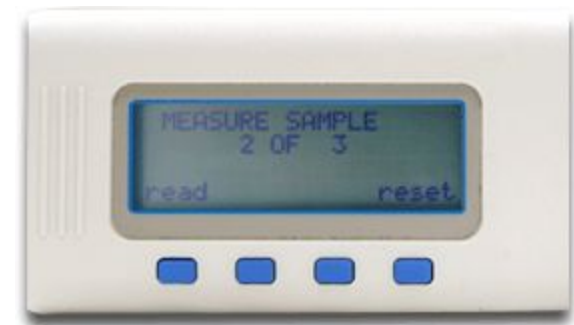




Измерение

X-RITE

- Включить прибор, нажав любую кнопку
- Снимите защитную крышку с окуляра
- Расположите прибор на плоском, чистом участке измеряемой детали
- Нажмите кнопку **[read]**
- На дисплее появится "Read 1 of 3"
- Сделайте 3 измерения, приподнимая и вновь опуская прибор и изменяя его положение на поверхности
- Прибор усредняет данные 3 измерений и запоминает их
- Прибор готов к новым измерениям и показывает номер следующего измерения





Измерение

ВУК – ОПЦИЯ 1 – ПРИСВОЕНИЕ ИМЕНИ ДАННОМУ ИЗМЕРЕНИЮ

- Включите прибор, нажав любую кнопку
- Снимите защитную крышку с окуляра
- Расположите прибор на ровном и чистом участке измеряемой детали
- Выберите в меню "Measure" с помощью прокрутки
- "Read 1 of 3"
- Сделайте 3 измерения, приподнимая и вновь опуская прибор и изменяя его положение на поверхности
- "Enter name": введите имя данного измерения, вращая колесико, нажмите на колесико для подтверждения нужной буквы
- "Storing": прибор запоминает названное измерение и готов к новому измерению





Измерение

ВУК – ОПЦИЯ 2 – СОЗДАТЬ ЛИСТ ЗАДАНИЙ

- Прибор Вук позволяет работать с листами заданий "job list"
 - > Лист заданий - это список данных по автомобилям, цвета которых нужно измерить
 - > Для активирования этой функции, в конфигурации необходимо выбрать YES allow job list
- Процесс
 - > С помощью программного обеспечения ChromaVision™
 - > Создайте Лист заданий
 - > Загрузите Лист заданий в прибор Вук
 - > Отсоедините прибор от компьютера
 - > Выберите нужное задание из меню "job list"
 - > Сделайте измерение
 - > Подтвердите имя измерения или измените его при необходимости



Измерение

ВУК – ОПЦИЯ 2 – СОЗДАТЬ ЛИСТ ЗАДАНИЙ

- Лист заданий - это список данных по автомобилям, цвета которых нужно измерить
- Для активирования этой функции, в конфигурации необходимо выбрать YES allow job list



Дополнительная кнопка появляется на экране поиска ChromaVision™

- Внимание: работа с Листом заданий возможна только с прибором ВУК; поэтому, кнопка "Job List" не показывается при работе с прибором X-Rite



Измерение

ЗАГРУЗКА ЛИСТА ЗАДАНИЙ В ПРИБОР CHROMAVISION™

ChromaVision Search in DuPont database

Preselection
Manufacturer [] Colour Code []
Stock Code [] Quality [] Contains lead [] Force search on type [Automatic] [Reset]

Get ChromaVision reading
 Shading allowed BYK 1010751

Please select a reading and click on "Start Search"

[Exit ChromaVision] [Job List] [Start Search]

Jobs

```
measurement x
blue car
mercedes
nr123
any name
```

5/5

[Close] [Save]

Save
ОТОШЛЕТ
ЛИСТ ЗАДАНИЙ

Как послать список заданий в прибор.

Прибор должен быть подключен!

(при отключенном приборе, кнопка "Job List" неактивна)

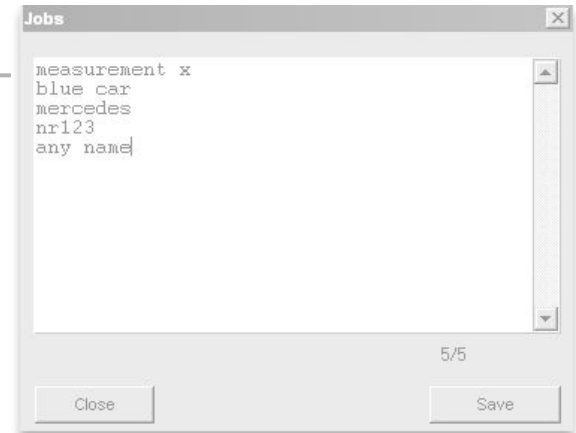




Измерение

- Отсоединить прибор
- На приборе Вук:
выбрать лист заданий,
вращая колесико

меню
прибора



- Выбрать имя
и измерение
- Измерить



Измерение



DRTC
DuPont Refinish
Training Center

меню
прибора

Добавляется
строка "Browse"
в меню прибора



Communication test + Extra settings

Communication test successful!

Device: BYK 6320 3.11.1

Serial: 1010751

Date: 8/08/2005 11:46:41

Language: EN English

Extra Options

<input checked="" type="checkbox"/> Allow joblist	Display	: Default
<input checked="" type="checkbox"/> Browse measurements	Enter job name	: YES
	Browse measurements	: YES
	Lab mean	: Single
	Enter name	: YES
	Battery test	: OK
	Days since last calibr.	: 40
	Measurement count	: 13
	Calibration count	: 6503964
	Catalog number	: 6320

Erase readings Cancel Save



СПИСОК
номеров
и имен
измерений



Измерение



DRTC
DuPont Refinish
Training Center



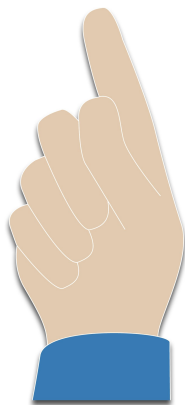
- Подтверждение
 - > Нажать на кнопку сбоку прибора



Подключение и работа с подключенным прибором (СТАНДАРТНЫЙ ПРОЦЕСС)



- Данная опция позволяет осуществлять поиск формул без одновременного подключения прибора к компьютеру
- 1 подключение, и все новые измерения могут быть загружены в компьютер для последующей работы с ними после этого прибор можно отключить (= процедуре работы с прибором в отключенном состоянии)



- При подключенном к компьютеру приборе измерения невозможны
- Подключение прибора и передача данных возможна лишь тогда, когда прибор находится в основном меню

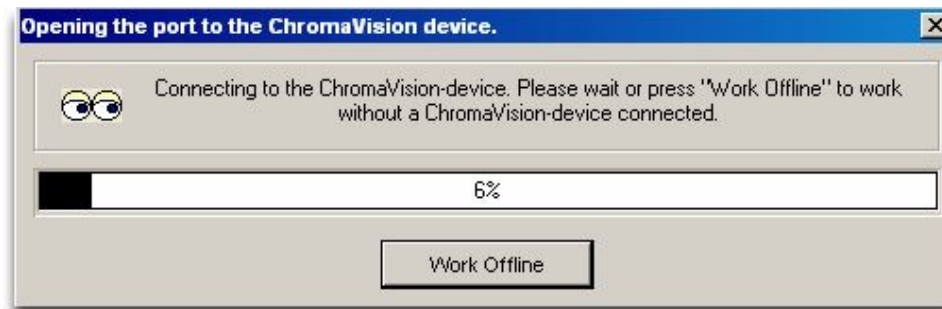
Подключение и работа с подключенным прибором

(СТАНДАРТНЫЙ ПРОЦЕСС)



DRTC
DuPont Refinish
Training Center

- Подсоедините прибор к компьютеру с помощью кабеля, входящего в комплект поставки. Запустите программу работы с ChromaVision™
- Программа подсоединит прибор и загрузит все новые измерения

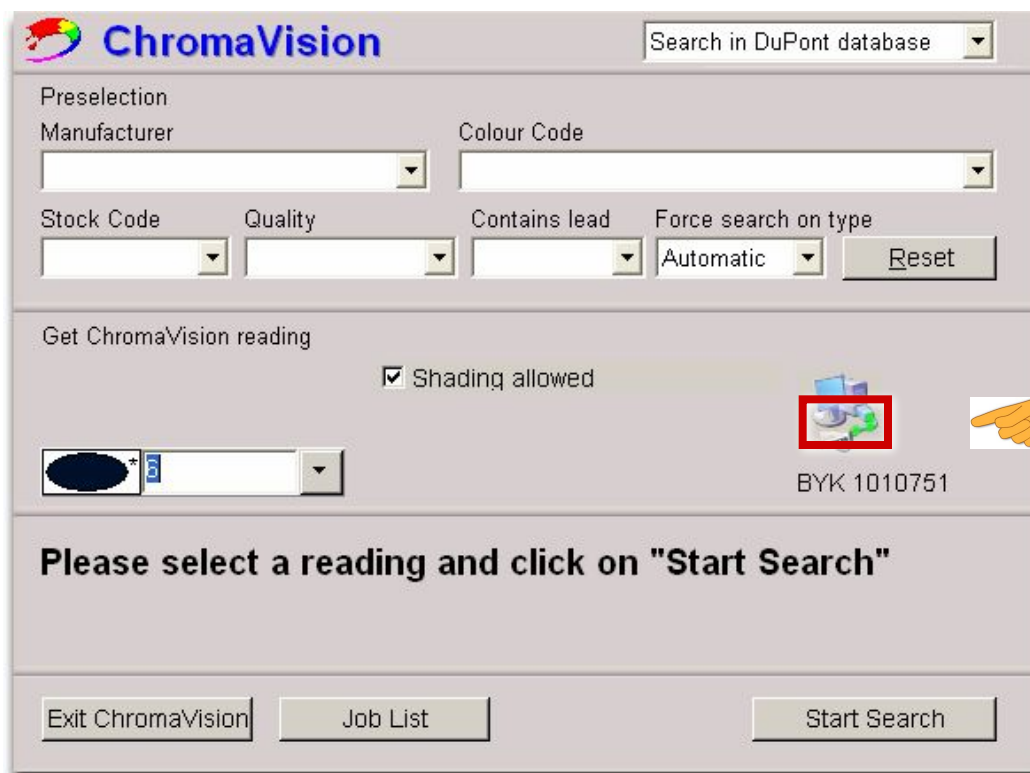


- По окончании загрузки новых измерений прибор можно отсоединить



Подключение и работа с подключенным прибором (СТАНДАРТНЫЙ ПРОЦЕСС)

Вид экрана при подсоединенном к компьютеру приборе

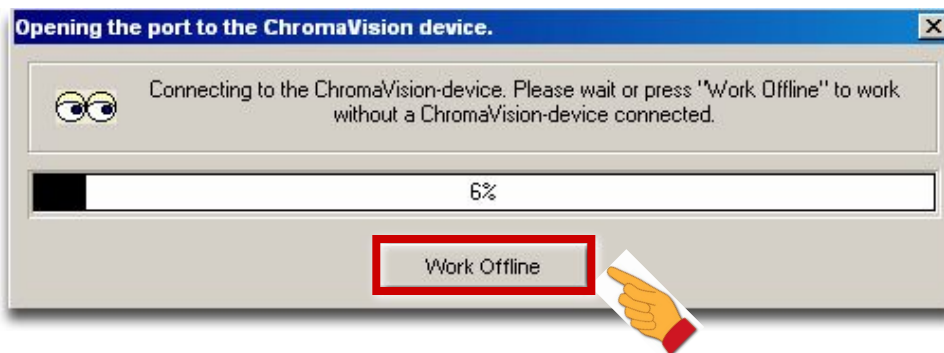


Зеленая стрелочка
означает:
прибор подсоединен
к компьютеру

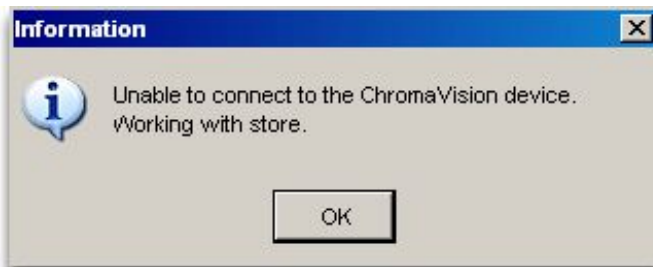


Работа с прибором в отсоединенном состоянии

- Из основного меню ColorQuick®

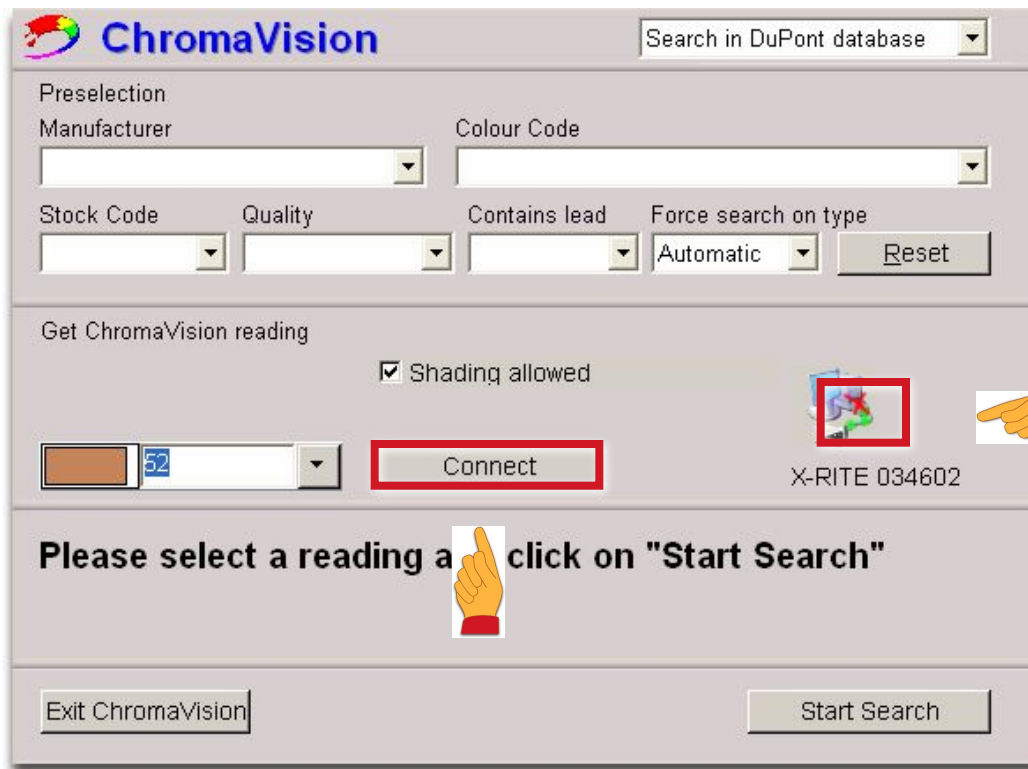


- Будет показана дата последнего подключения прибора



- Система информирует о том, что вы будете работать с данными последней загрузки (загрузка новых данных не производилась!)

Работа с прибором в отсоединенном состоянии



ChromaVision

Search in DuPont database

Preselection

Manufacturer

Colour Code

Stock Code

Quality

Contains lead

Force search on type

Automatic

Reset

Get ChromaVision reading

Shading allowed

52

Connect

X-RITE 034602

Please select a reading and click on "Start Search"

Exit ChromaVision

Start Search

Мигающий крестик показывает, что прибор не подсоединен к компьютеру

Нажав кнопку "Connect" вы можете подключить прибор к компьютеру

Критерии поиска



DRTC
DuPont Refinish
Training Center

- Убедитесь, что прибор подключен и последние данные загружены
- Убедитесь, что тип цвета (эффект, неметаллик) определен верно и подтвердите
- Для сужения поля поиска рекомендуется указать производителя автомобиля
- Просмотрите 10 лучших формул и выберите ту, которая имеет наиболее низкий индекс (value)
- При небольшой разнице индексов между (желтыми) и (зелеными) формулами, автоматическая доколеровка (желтой) формулы может дать лучший результат, чем (зеленая) формула
- В случаях доколеровки формул и выбора (не зеленых) вариантов необходимо сделать тест–напыление перед окраской автомобиля





Критерии поиска

ВЫБЕРИТЕ ИЗМЕРЕНИЕ И ПОДТВЕРДИТЕ ТИП ЦВЕТА

Color Nr	Name	Time
6		03/06/2005 10:31:49
5 A		03/06/2005 10:28:23
4		01/06/2005 08:46:00
3 9 6 9 9_		27/05/2005 10:03:11
2 z		27/05/2005 08:04:02
1 01		27/05/2005 08:03:04

Обратите внимание на
оценку типа цвета
программой

Эффект

Или

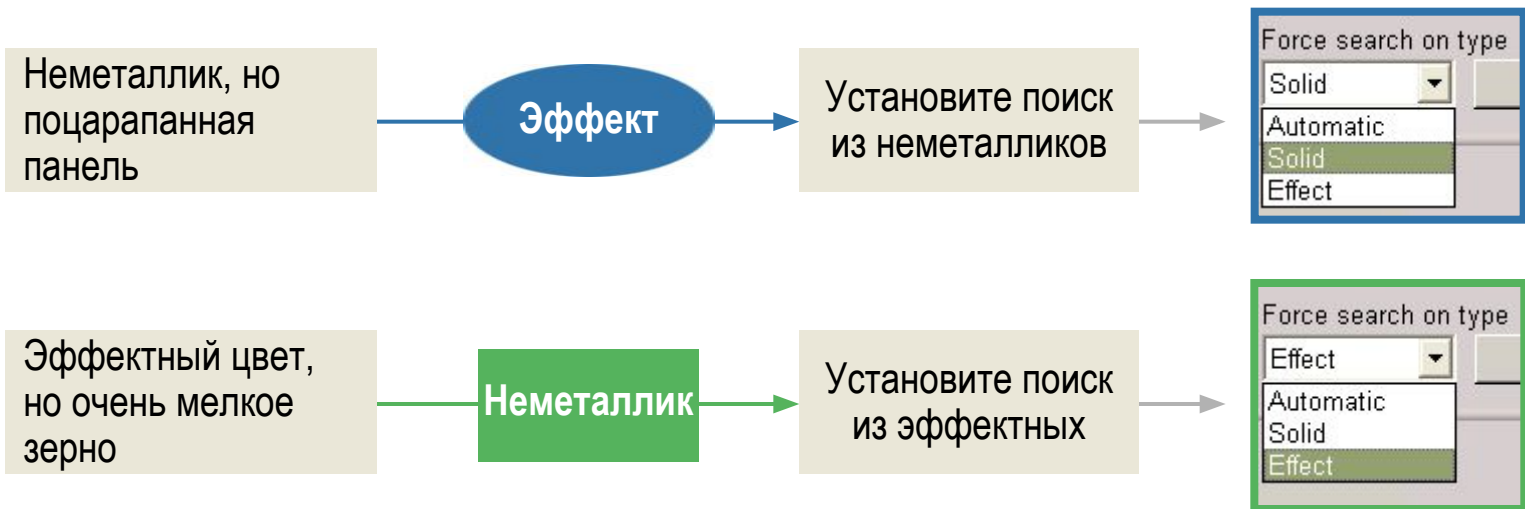
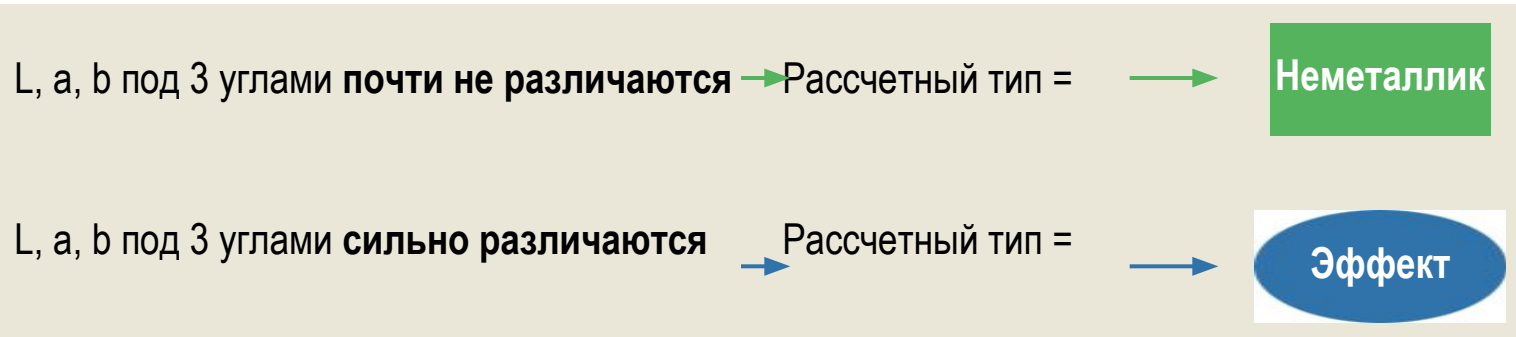
Неметаллик





Критерии поиска

ПОИСК ПО ТИПУ КРАСКИ – ЛОГИКА ПОИСКА





Критерии поиска

ПОИСК ПО ТИПУ КРАСКИ

ChromaVision Search in DuPont database

Preselection
Manufacturer: [] Colour Code: []

Stock Code: [] Quality: [] Contains lead: [] Force search on type: **Automatic** (dropdown menu open: Automatic, Solid, Effect)

Get ChromaVision reading
 Shading allowed

[] 6 BYK 1010751

Please select a reading and click on "Start Search"

Exit ChromaVision Job List Start Search

Указать алгоритм
поиска:

Automatic

= неметаллики +
эффектные цвета

Solid

= ТОЛЬКО
неметаллики

Effect

= только эффектные
цвета





Критерии поиска

ЛОГИКА ПОИСКА

С критериями выбора: По производителю

- В нужной области цвета, с указанным производителем, с указанным типом краски (неметаллик / эффект)
- шанс выбрать нужный цвет и нужный тип зерна гораздо выше!!!

Без критериев выбора:

- Поиск ведется в области данного цвета, лишь для расчетного типа (неметаллик / эффект)
- Применим лишь при отсутствии стандарта или результатов предыдущего поиска!!!
- Результаты ненадежны: метамеризм, различие в размере зерна!!!





Критерии поиска

ВОЗМОЖНОСТИ НАСТРОЙКИ ФИЛЬТРОВ ПОИСКА – КОЛЕРОВКА РАЗРЕШЕНА

- Поиск по производителю (см. выше)
- Производитель
- (Цветовой) Код
- Код Дюпон
- Тип краски
- Наличие свинцовосодержащих компонентов





Критерии поиска ПРОИЗВОДИТЕЛЬ


Откройте
выпадающий
список,
нажав на
стрелку,
и выберите
производителя

ChromaVision Search in DuPont database

Preselection
Manufacturer Colour Code

AFNOR
AIXAM
ALEKO
ALFA ROMEO
AMC
APRILIA MOTORCYCLES
ARO
ASIA

contains lead Force search on type
 Automatic

ng allowed 
BYK 1010751

Please select a reading and click on "Start Search"





Критерии поиска

КОД

ChromaVision Search in DuPont database

Preselection

Manufacturer

Colour Code

Stock Code Quality

Get ChromaVision reading

Start

6

BYK 1010751

Please select a reading and click on "Start Search"

Exit ChromaVision Job List Start Search



Выбрать
(Цветовой) Код





Критерии поиска

КОД ДЮПОН

Выбрать
Код
Дюпон



ChromaVision Search in DuPont database

Preselection
Manufacturer: [] Colour Code: []

Stock Code: [] Quality: [] Contains lead: [] Force search on type: Automatic [Reset]

00075
00094
00099
00109
00120
01010
01039
066

reading

Shading allowed

BYK 1010751

Please select a reading and click on "Start Search"

Exit ChromaVision Job List Start Search





Критерии поиска

СОДЕРЖИТ СВИНЕЦ

ChromaVision Search in DuPont database

Preselection
Manufacturer: [] Colour Code: []
Stock Code: [] Quality: [] Contains lead: [] Force search on type: Automatic [Reset]

Get ChromaVision reading
 Shading allowed
[] 6 BYK 1010751

Please select a reading and click on "Start Search"

Exit ChromaVision Job List Start Search

Уточнить наличие
свинцовосодержащих
компонентов



Обработка результатов

КОЛЕРОВКА РАЗРЕШЕНА (СТАНДАРТНЫЙ ПРОЦЕСС)



DRTC
DuPont Refinish
Training Center



Программа проверяет возможность автоматической доколеровки:

При ее возможности, колеровка производится и указывается результат.

При невозможности колеровки, дается предупреждение. Оригинальная формула возвращается с пометкой "Использовать осторожно"."

ChromaVision Search in DuPont database

Preselection
Manufacturer: [] Colour Code: []
Stock Code: [] Quality: [] Contains lead: [] Force search on type: Automatic [] [Reset]

Get ChromaVision reading
 Shading allowed
[9] [Connect] [BYK 1010751]

Please select a reading and click on "Start Search"

[Exit ChromaVision] [Job List] [Start Search]





Обработка результатов

КОЛЕРОВКА РАЗРЕШЕНА

Список лучших формул:

Прокрутка
ВНИЗ

Value	Stock Code	Alternate	Quality	Lead	Value
1.70	P4861	2	CROMAX	B	NO
2.21	P4861	4	CROMAX	B	NO
5.56	P4861	0	CROMAX	B	NO
3.96	L9503	1	CROMAX	B	NO
4.84	P4861	1	CROMAX	B	NO
4.97	L9503	0	CROMAX	B	NO
5.06	L8989	0	CROMAX	B	NO
5.27	P4919	0	CROMAX	B	NO
5.61	F5076	1	CROMAX	B	NO
5.75	P4861	3	CROMAX	B	NO

Mix	Tint name	Mass
1531W	MEDIUM FINE ALUMINIUM	181.5
1405W	JET BLACK - BLUE SHADE	44.5
1532W	FINE BRIGHT ALUMINIUM	34.5
1418W	BRIGHTNESS ADJUSTER	25.8
1401W	WHITE H.S.	11.6
1464W	MAGENTA	1.8
1429W	BLUE	0.9
1640WB	METALLIC LOW VISCOSITY BINDER	459.7
1650WB	METALLIC HIGH VISCOSITY BINDER	247.5

Manufacturer	Colour Code	Colour Name
MERCEDES	723	CUBANITSILBER EFFECT
MERCEDES	9723	CUBANITSILBER EFFECT

Legend

- Good match
- Shadable
- Shadable with caution
- DO NOT USE

Print Abort Next

Предвари-
тельный
просмотр
формулы

Информация о выбранном цвете

Расшифровка символов





DRTC
DuPont Refinish
Training Center

Обработка результатов

КОЛЕРОВКА РАЗРЕШЕНА

Legend

-  Good match
-  Shadable
-  Shadable with caution
-  DO NOT USE

отключена
колеровка



Колеровка



(S цвет отколерован)

отключена
колеровка

Нет подходящей формулы





DRTC
DuPont Refinish
Training Center

Обработка результатов

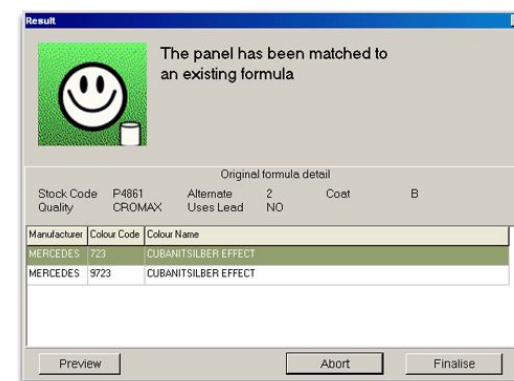
КОЛЕРОВКА РАЗРЕШЕНА

Value
1.70
2.21
3.56
3.96
4.84
4.97
5.06
5.27
5.61
5.75

Legend
 Good match
 Shadable
 Shadable with caution
 DO NOT USE



отключена
колеровка



Обработка результатов

КОЛЕРОВКА РАЗРЕШЕНА

Legend	
	Good match
	Shadable
	Shadable with caution
	DO NOT USE

Колеровка

Значительное
улучшение

Небольшое
улучшение

Не
ИСПОЛЬЗОВАТЬ

S отколерован



An existing formula has been shaded to create a formula that matches the panel well. It is advised to spray a test panel.

Shaded

Original formula detail					
Stock Code	P4861	Alternate	4	Coat	B
Quality	CROMAX	Uses Lead	NO		
Manufacturer	Colour Code	Colour Name			
MERCEDES	723	CUBANITSILBER EFFECT			
MERCEDES	9723	CUBANITSILBER EFFECT			

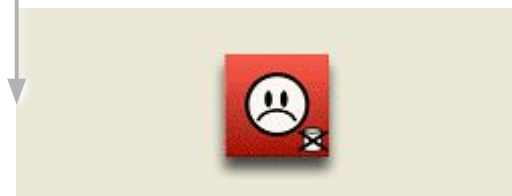
Preview Abort Finalise

An existing formula has been shaded to create a blendable formula. A test panel should be sprayed.

Shaded

Original formula detail					
Stock Code	L8704	Alternate	0	Coat	B
Quality	6000	Uses Lead	NO		
Manufacturer	Colour Code	Colour Name			
HONDA	YR79M	SAVANNAH GREY EFFECT			

Preview Abort Finalise



Обработка результатов

КОЛЕРОВКА РАЗРЕШЕНА

Legend

-  Good match
-  Shadable
-  Shadable with caution
-  DO NOT USE

Колеровка

Улучшение

Небольшое
улучшение

Не
ИСПОЛЬЗОВАТЬ



Result

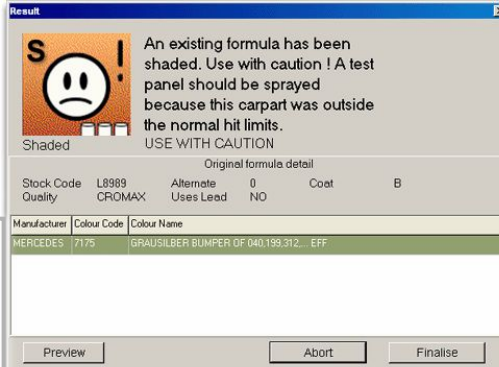
 An existing formula has been shaded to create a blendable formula. A test panel should be sprayed.

Shaded 


Original formula detail					
Stock Code	L8704	Alternate	0	Coat	B
Quality	6000	Uses Lead	NO		


Manufacturer	Colour Code	Colour Name
HONDA	YR75M	SAVANNAH GREY EFFECT

Preview Abort Finalise



Result


 An existing formula has been shaded. Use with caution ! A test panel should be sprayed because this carpart was outside the normal hit limits. USE WITH CAUTION

Shaded 

Original formula detail					
Stock Code	L8989	Alternate	0	Coat	B
Quality	CROMAX	Uses Lead	NO		

Manufacturer	Colour Code	Colour Name
MERCEDES	7175	GRAUSILBER BUMPER OF 040.199.312... EFF

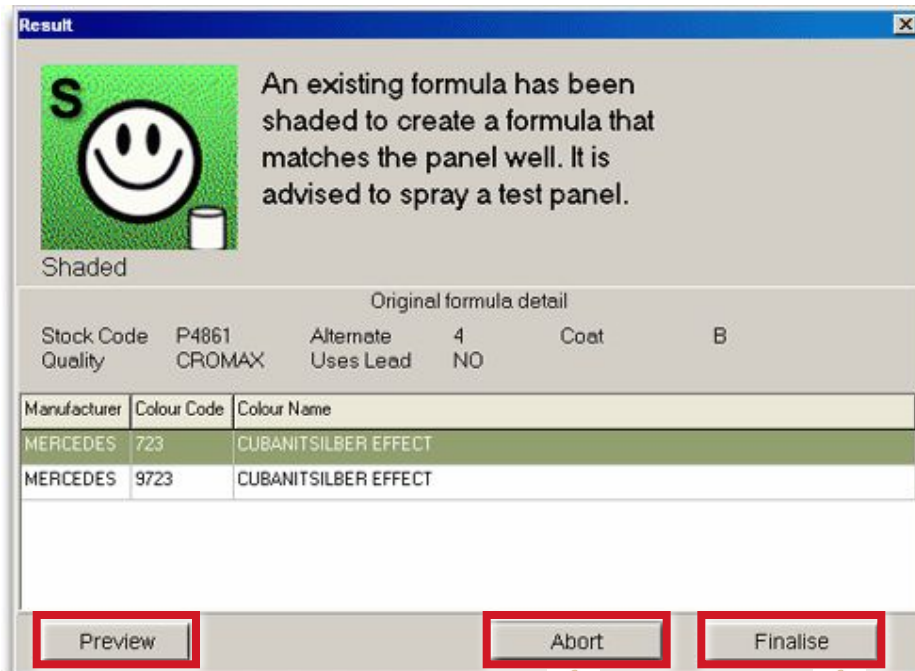
Preview Abort Finalise





Обработка результатов

КОЛЕРОВКА РАЗРЕШЕНА



Просмотр
формулы и
результатов
колеровки

Остановить поиск и вернуться к
меню поиска ChromaVision™

Вывести формулу
в режим
взвешивания



Обработка результатов

КОЛЕРОВКА РАЗРЕШЕНА



DRTC

DuPont Refinish
Training Center

ChromaVision formula preview

Printed on : 12/20/2005

Reading number : 7
Date : 12/19/2005
Time : 8:05:29 PM
Type: Effect

Stock Code P4968
Alternate 0
Coat B
Quality 6000
Uses Lead NO
Manufacturer FORD USA
Colour Code 3CJEWHA
Colour Name ROBIN S EGG BLUE EFFECT

Formula

Mix	Name	Original weight	Shaded weight	Difference
AM73	WHITE PEARL	170,8	222,7	51,9
4530S	FLOP CONTR AGENT	112,8	87,6	-25,2
AM74	BLUE PEARL	107,4	83,5	-23,9
AM75	SUPER GREEN PEARL	58,0	45,1	-12,9
AM1	WHITE H.S.	44,9	56,6	11,7
AM29	LIGHT BLUE	2,3	1,8	-0,5
AM64	MAGENTA	1,2	2,0	0,8
AM5	JET BLACK	1,0	0,7	-0,3
XB155	M.S. BINDER	508,1	509,7	1,6





Обработка результатов

КОЛЕРОВКА РАЗРЕШЕНА

- При нажатии "Finalise" формула переводится в режим взвешивания программы ColorQuick®

The screenshot shows the 'Formula' window in the ColorQuick software. It contains a table of formulas and a detailed view of the selected formula.

Formula ID	Formula Name	Quantity
1531W	MEDIUM FINE ALUMINIUM	189.1
1405W	JET BLACK - BLUE SHADE	230.5
1402W	WHITE L.S.	277.9
1505W	GOLD PEARL	300.4
1532W	FINE BRIGHT ALUMINIUM	333.4
1470W	BLUE L.S.	338.3
1418W	BRIGHTNESS ADJUSTER	342.3
1464W	MAGENTA	343.3
1640WB	METALLIC LOW VISCOSITY B	808.6
1650WB	METALLIC HIGH VISCOSITY B	1008.4

The detailed view on the right shows the following information for the selected formula:

- Manufacturer Name: MERCEDES
- Colour Code: 723
- Colour Name: CUBANITSILBER EFFECT
- SHADED (G)** (highlighted by a red box and a hand icon)
- Stock Code: P-4001
- Quality: CROMAX
- Coat: B
- Alternate: 4
- Col.Chng: -B+D
- Std.Date: 6/02/2005
- Form.Date: 3/08/2005

At the bottom of the window, there are several buttons and controls:

- Buttons: Info, Formula, To Scale, Recalculation, Product Mix, To Pers. DB, Print, Back.
- Radio buttons: Absolute, Cumulative.
- Units: Li, Kg.
- Product Mix button.
- Buttons: main, Back.





Обработка результатов

ПОИСК БЛИЖАЙШЕЙ ФОРМУЛЫ (БЕЗ КОЛЕРОВКИ))



Нестандартный процесс.

Применяется
на неукрывистых цветах,
где цвет подложки
может нарушить
колеровочные расчеты.

ChromaVision Search in DuPont database

Preselection
Manufacturer: [] Colour Code: []

Stock Code: [] Quality: [] Contains lead: [] Force search on type: Automatic [Reset]

Get ChromaVision reading
 Shading allowed

[] 9 [Connect] BYK 1010751

Please select a reading and click on "Start Search"

[Exit ChromaVision] [Job List] [Start Search]





Обработка результатов

ПОИСК БЛИЖАЙШЕЙ ФОРМУЛЫ (БЕЗ КОЛЕРОВКИ))

Список лучших формул:

Прокрутка
вниз

Stock Code	Alternate	Quality	Coat	Lead	Value
1,67	P4861	4	6000	B	NO
1,70	P4861	2	6000	B	NO
3,49	P4861	1	6000	B	NO
3,54	P4861	0	6000	B	NO
3,92	L9503	1	6000	B	NO
4,42	L9503	0	6000	B	NO
4,73	P4919	0	6000	B	NO
5,31	F5076	2	6000	B	NO
5,61	F5076	1	6000	B	NO
5,73	L8989	0	6000	B	NO

Mix	Tint name	Mass
AM11	MEDIUM ALUMINIUM	55.9
4530S	FLOP CONTRAGENT	46.7
AM5	JET BLACK	40.1
AM17	BRIGHT FINE ALUMINUM	24.2
AM70	FAST BLUE L.S.	9.0
AM1	WHITE H.S.	6.6
AM62	TRANSPARENT RED	1.6
XB155	M.S. BINDER	197.5
XB165	M.S. BINDER	565.0

Предварительный
просмотр
формулы

Manufacturer	Colour Code	Colour Name
MERCEDES	723	CUBANITSILBER EFFECT
MERCEDES	9723	CUBANITSILBER EFFECT

Legend	
	Good match
	USE WITH CAUTION
	DO NOT USE

Print Abort Next

Информация о выбранном цвете

Расшифровка символов





Обработка результатов


ПОИСК БЛИЖАЙШЕЙ ФОРМУЛЫ (БЕЗ КОЛЕРОВКИ))

Legend

-  Good match
-  USE WITH CAUTION
-  DO NOT USE



Result

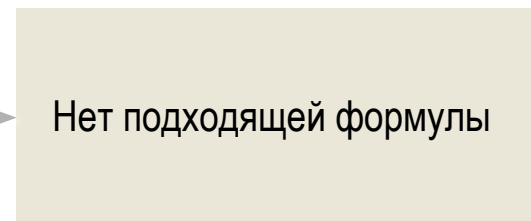
 USE WITH CAUTION

Original formula detail

Stock Code	F9634	Alternate	1	Coat	B
Quality	CROMAX	Uses Lead	NO		

Manufacturer	Colour Code	Colour Name
LAND ROVER	856	TINTERN (ARDEN) GREEN EFFECT
LAND ROVER	HEW	TINTERN (ARDEN) GREEN EFFECT
ROVER	1248	ARDEN (JOSIE) GREEN EFFECT
ROVER	HEW	ARDEN (JOSIE) GREEN EFFECT

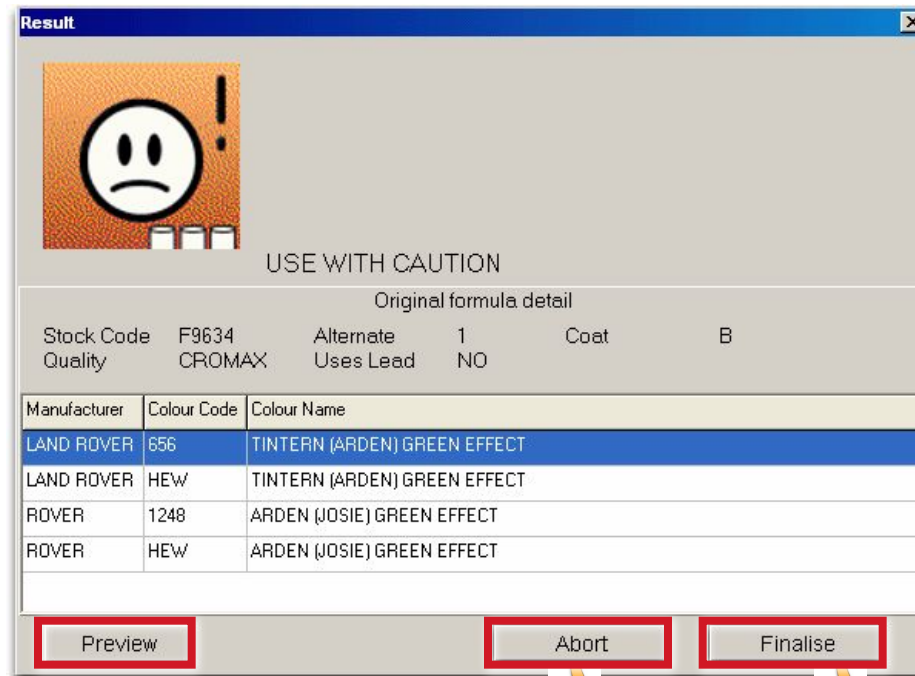
Preview Abort Finalise





Обработка результатов

ПОИСК БЛИЖАЙШЕЙ ФОРМУЛЫ (БЕЗ КОЛЕРОВКИ))



Просмотр
выбранной
формулы



Остановить поиск и вернуться к
меню поиска ChromaVision™



Вывести формулу в
режим взвешивания





Обработка результатов

ПОИСК БЛИЖАЙШЕЙ ФОРМУЛЫ (БЕЗ КОЛЕРОВКИ))

- При нажатии "Finalise", формула переводится в режим взвешивания программы ColorQuick®

The screenshot shows the 'Formula' window in the ColorQuick software. It contains a table of formulas and a detailed view of the selected formula.

Formula ID	Formula Name	Quantity
1531W	MEDIUM FINE ALUMINIUM	180,9
1405W	JET BLACK - BLUE SHADE	224,2
1402W	WHITE L.S.	261,9
1505W	GOLD PEARL	296,9
1532W	FINE BRIGHT ALUMINIUM	328,5
1470W	BLUE L.S.	336,2
1418W	BRIGHTNESS ADJUSTER	342,3
1464W	MAGENTA	343,9
1640WB	METALLIC LOW VISCOSITY B	810,0
1650WB	METALLIC HIGH VISCOSITY B	1010,2

The detailed view on the right shows the following information:

- Manufacturer Name: MERCEDES
- Colour Code: 723
- Colour Name: CUBANITSILBER EFFECT
- USE WITH CAUTION (highlighted in red)
- Stock Code: P4861
- Quality: CROMAX
- Coat: B
- Alternate: 4
- Col.Chng: -B+D
- Std.Date: 6/02/2005

The interface also includes a 'Complete formula info' button, the 'DU PONT Color Quick' logo, and a control panel with options for 'Absolute' and 'Cumulative' (selected), 'Desired Quantity', 'Li/Kg', 'Product Mix', 'Info', 'Formula', 'To Scale', 'To Pers. DB', 'Recalculation', 'Print', and 'Back'.



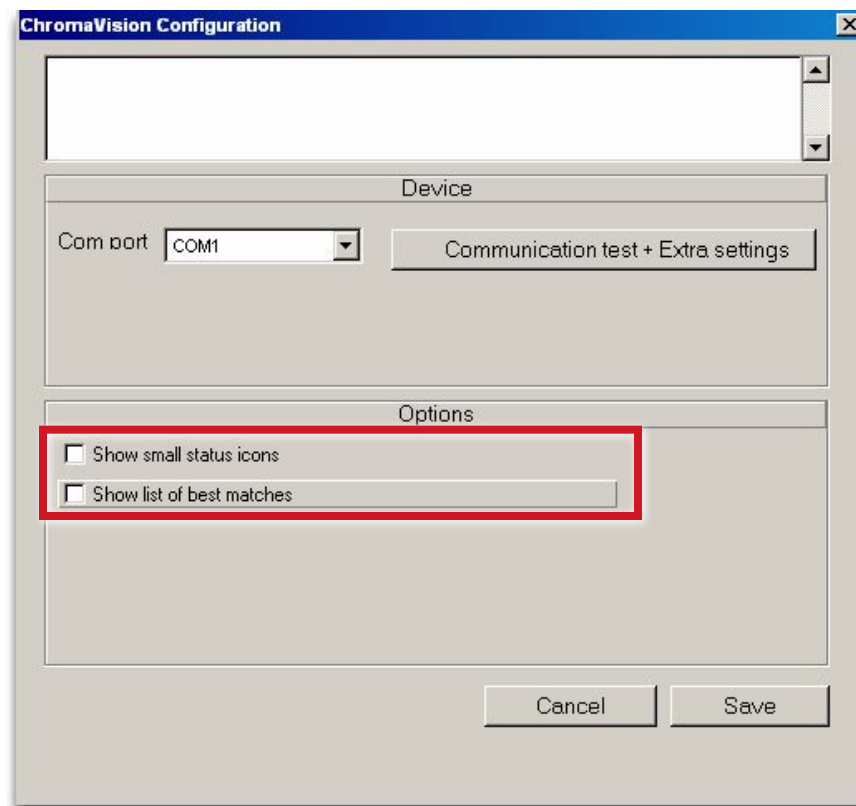
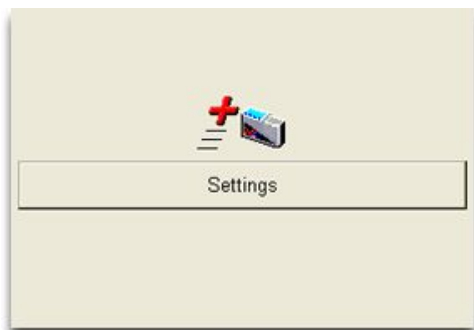
Обработка результатов – критерии поиска



- Убедитесь, что прибор подключен и последние данные загружены
- Убедитесь, что тип цвета (эффект, неметаллик) определен верно и подтвердите
- Для сужения поля поиска рекомендуется указать производителя автомобиля
- Просмотрите 10 лучших формул и выберите ту, которая имеет наиболее низкий индекс (value)
- При небольшой разнице индексов между (желтыми) и (зелеными) формулами, автоматическая доколеровка (желтой) формулы может дать лучший результат, чем (зеленая) формула
- В случаях доколеровки формул и выбора (не зеленых) вариантов необходимо сделать тест–напыление перед окраской автомобиля



Пояснения к установкам – программное обеспечение



Пояснения к установкам – программное обеспечение



DRTC
DuPont Refinish
Training Center

При установке галочки
включается режим
«10 ближайших формул»

Stock Code	Alternate	Quality	Cost	Lead	Value
18603	0	505	N	NO	0.34
18603	0	500	N	NO	0.68
18603	0	5705	N	NO	0.68
18603	2	500	N	NO	1.01
18603	2	505	N	NO	1.05
PS172	0	ST	N	YES	1.06
18603	1	505	N	NO	1.06
53836	0	HDC	N	NO	1.17
53836	0	IMHREL	N	NO	1.17
53836	0	IMHRTN	N	NO	1.17

Mix	Text name	Mass
AM1	WHITE H.S.	675.5
AM1	YELLOW OXIDE H.S.	11.9
AM4	RED OXIDE L.S.	7.9
AM5	BLACK H.S.	2.7
ZK35	CS05 BINDER	4338
ZK35	CS05 ADDITIVE	1138

Manufacturer	Colour Code	Colour Name
FORD EUROPE	3024A	IVORY WHITE
FORD EUROPE	3M	IVORY WHITE
FORD EUROPE	3M/MP	IVORY WHITE
FORD EUROPE	3M/P	IVORY WHITE
FORD EUROPE	A24D	IVORY WHITE
FORD EUROPE	H	IVORY WHITE
FORD EUROPE	HA	IVORY WHITE

Legend:
Green: Good match
Yellow: Shadable
Orange: Shadable with caution
Red: DO NOT USE

Show small status icons
 Show list of best matches

При снятии галочки
показывается лишь
один лучший результат

Result

The panel has been matched to an existing formula

Original formula detail

Stock Code	Alternate	Quality	Uses Lead	Cost	Lead
G3783	0	500	NO	N	

Manufacturer	Colour Code	Colour Name
FLEET BELGIUM	ELECTRABEL	GREY 2617

Buttons: Preview, Abort, Finalise



Пояснения к установкам – программное обеспечение



DRTC
DuPont Refinish
Training Center

Выбран вариант
с малыми цветными символами

Match level	Stock Code	Alternate	Quality	Coat	Lead	Value
Good match	F408	0	505	N	YES	0.39
Good match	F4481	0	505	N	NO	0.30
Good match	F4481	0	17035	N	NO	0.30
Good match	48030	0	HDC	N	NO	0.31
Good match	48030	0	HFRODEL	N	NO	0.31
Good match	48030	0	HFROHTR	N	NO	0.31
Good match	F4481	0	508	N	NO	0.39
Good match	N3915	2	17035	N	YES	0.42
Good match	N3915	2	505	N	YES	0.44
Good match	N5905	0	HDC	N	YES	0.46

Manufacturer	Colour Code	Colour Name
COLOUR SELECTOR FLEET	R01R114	ROSSO POSTE
I/ECO	IC34 COMA	ROSSO POSTE

Min	Tit name	Mass
AM4	MAGENTA	23.9
AM5	BRIGHT ORANGE	22.9
AM6	ORANGE RED	43.5
AM7	WHITE H.S.	22.4
AM7	BLACK L.S.	6.3
AV100	3K-BINDER	504.4

Legend

- Good match
- Shadeable
- Shadeable with caution
- DO NOT USE

Print Abort Next

Show small status icons

Show list of best matches

Выбран обычный
вид списка

Stock Code	Alternate	Quality	Coat	Lead	Value
L8001	0	5035	N	NO	0.34
L8001	0	500	N	NO	0.38
L8001	0	17015	N	NO	0.38
L8001	2	500	N	NO	1.01
L8001	2	5035	N	NO	1.05
PS172	0	ST	N	YES	1.06
L8001	1	5035	N	NO	1.06
S3836	0	HDC	N	NO	1.17
S3836	0	HFRODEL	N	NO	1.17
S3836	0	HFROHTR	N	NO	1.17

Manufacturer	Colour Code	Colour Name
FORD EUROPE	335A	IVORY WHITE
FORD EUROPE	3M	IVORY WHITE
FORD EUROPE	3M/3MP	IVORY WHITE
FORD EUROPE	3MP	IVORY WHITE
FORD EUROPE	AZAD	IVORY WHITE
FORD EUROPE	H	IVORY WHITE
FORD EUROPE	445	IVORY WHITE

Min	Tit name	Mass
AM1	WHITE H.S.	27.4
AM1	YELLOW OXIDE H.S.	11.9
AM4	RED OXIDE L.S.	7.8
AM6	BLACK H.S.	2.7
ZK135	CS35 BINDER	433.0
ZK335	CS35 ADDITIVE	113.0

Legend

- Good match
- Shadeable
- Shadeable with caution
- DO NOT USE

Print Abort Next





Пояснения к установкам – прибор

ДОПОЛНИТЕЛЬНЫЕ УСТАНОВКИ

- Подсоединить прибор к компьютеру

Выбрать
нужный
компорт



ChromaVision Configuration

Device

Com port COM1

Communication test + Extra settings

Options

Show small status icons

Show list of best matches

Cancel Save



Нажать
Communication
test +
Extra settings




Пояснения к установкам – прибор

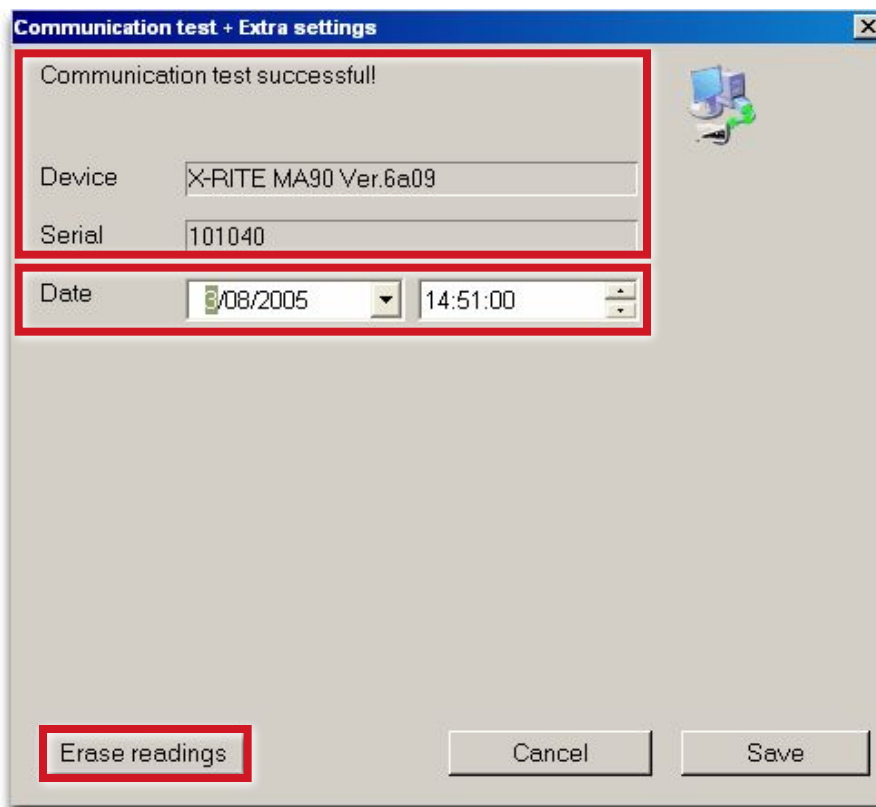
ДОПОЛНИТЕЛЬНЫЕ УСТАНОВКИ – X-RITE



Инфо 

Изменение
даты и
времени 

Удаление
всех
измерений 



Пояснения к установкам – прибор

ДОПОЛНИТЕЛЬНЫЕ УСТАНОВКИ – ВУК



Изменение
даты и языка



Communication test + Extra settings

Communication test successfull

Device: BYK 6320 3.11.1

Serial: 1010751

Date: 3/08/2005 11:46:41

Language: EN English

Extra Options

- Allow joblist
- Browse measurements

Display	: Default
Enter job name	: YES
Browse measurements	: YES
Lab mean	: Single
Enter name	: YES
Battery test	: OK
Days since last calibr.	: 40
Measurement count	: 13
Calibration count	: 6503964
Catalog number	: 6320

Erase readings

Cancel Save

Удаление
всех
измерений



Пояснения к установкам – прибор

ДОПОЛНИТЕЛЬНЫЕ УСТАНОВКИ – ВУК



Активирует
кнопку
"Job List" на
экране поиска
ChromaVision™



Communication test + Extra settings

Communication test successful!

Device: BYK 6320 3.11.1

Serial: 1010751

Date: 3/08/2005 11:46:41

Language: EN English

Extra Options

- Allow joblist
- Browse measurements

Display	: Default
Enter job name	: YES
Browse measurements	: YES
Lab mean	: Single
Enter name	: YES
Battery test	: OK
Days since last calibr.	: 40
Measurement count	: 13
Calibration count	: 6503964
Catalog number	: 6320

Erase readings Cancel Save

Пояснения к установкам – прибор

ДОПОЛНИТЕЛЬНЫЕ УСТАНОВКИ – ВУК

ChromaVision Search in DuPont database

Preselection

Manufacturer Colour Code

Stock Code Quality Contains lead Force search on type

Automatic Reset

Get ChromaVision reading

Shading allowed

BYK 1010751

Please select a reading and click on "Start Search"

Exit ChromaVision Job List Start Search

Jobs

measurement x
blue car
mercedes
nr123
any name

5/5

Close Save

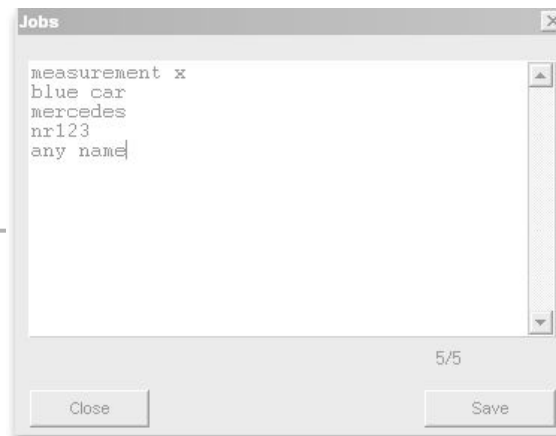
Как послать список заданий в прибор.

Прибор должен быть подключен!

(при отключенном приборе кнопка "Job List" неактивна)

Пояснения к установкам – прибор

ДОПОЛНИТЕЛЬНЫЕ УСТАНОВКИ – ВУК

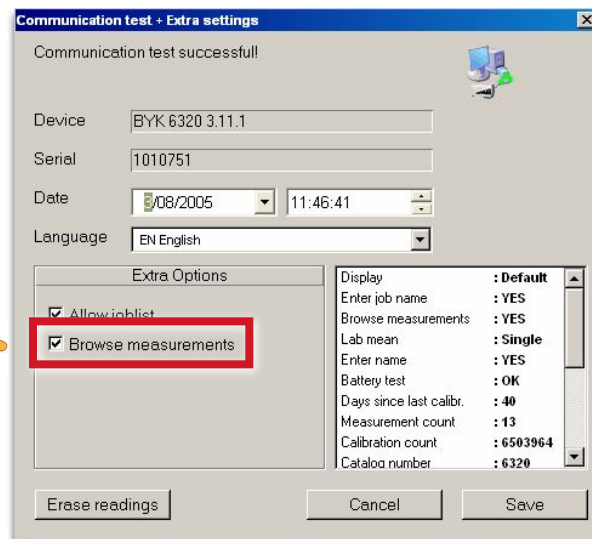
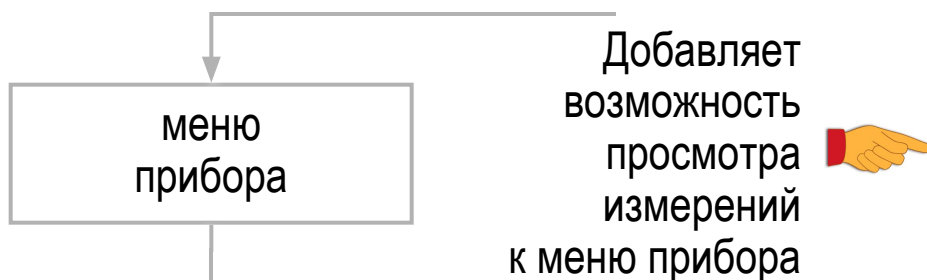


меню
прибора



Пояснения к установкам – прибор

ДОПОЛНИТЕЛЬНЫЕ УСТАНОВКИ – ВУК



СПИСОК номеров и названий измерений





DRTC

DuPont Refinish
Training Center

Рекомендации по применению

Подсказки к упражнениям

ОПИСАНИЕ И ПОЗИЦИОНИРОВАНИЕ СПЕКТРОФОТОМЕТРА CHROMAVISION™

ПРОФИЛЬ: ОБОРУДОВАНИЕ И ПРОГРАММНОЕ ОБЕСПЕЧЕНИЕ

РАБОЧИЙ ПРОЦЕСС

СОВЕТЫ И УПРАЖНЕНИЯ



The miracles of science™

Рекомендации к применению



DRTC
DuPont Refinish
Training Center

DuPont Refinish
www.dupont.com

Operating tips for ChromaVision®

1. Instrument

- Read the "Operating instruction manual".
- Handle the ChromaVision® with great care. It is a very sensitive instrument.
- Be careful when connecting or disconnecting the cables.

2. Calibration

- Calibrate daily with the white and black standard.
- Calibrate in the same environment and conditions of temperature and humidity in which you will measure. The calibration conditions change during the day.
- Never clean the standards with a detergent. Cleanse and dehydrate them with water and a lint free cloth and the touch cleaning brush.

3. Surface

Selection:

- The surface should be flat and adjacent to the area to be repaired.

Preparation:

- Do a clean cut (preparation using 3M PPS or 3M 15MS).
- Apply conditioner and stir in the object until the detector measurement is correct.
- Do a horizontal 80° surface, and measuring 30° to 45° angles.

Measurement:

- Remove the 2 readings, 60-90° and measure in a right angle position.
- Measure under controlled conditions. If the 60° C. (60°) surface is measured to be low.
- The ChromaVision® instrument sends the data received from the PC when measuring.
- Multiple measurements can be taken before returning to the PC.

4. Search

- Connect the ChromaVision® to the PC and select "New ChromaVision®".
- Allow the software to find the best measurement, as far as possible, the status.
- Save the selected file (after) and for updated results, with the "Manufacture".
- Scroll to the 21 best matching formulas and select your preference based on quality and price.
- In case of needed formula, always open a color panel prior to repair.

DuPont The miracles of science™





Подсказки к упражнениям

- Провести калибровку
- провести измерения при различных температурах
 - > холод – стандарт – тепло (4°C – 20°C – 45°C)
- Создать примеры всех вариантов точности формулы
 - > зеленая – желтая – оранжевая – красная мордашка
- Провести измерения на различных деталях одного автомобиля (крыша, капот, дверь) и оценить полученную разницу в измерениях
- Измерить различные участки одной детали
 - > искривленный и плоский участок
- Продемонстрировать метамерный цвете



DuPont Refinish

More than just paint ...

DuPont Refinish is a professional supplier of innovative and unique automotive paints and services to the refinishing industry.

We deliver worldwide resources to the point of repair and support bodyshop customers with localised solutions, fast response, and the creation of strong mutual respect.



The miracles of science™