



ЦЕНТРИНФОРМ

ФЕДЕРАЛЬНОЕ ГОСУДАРСТВЕННОЕ УНИТАРНОЕ ПРЕДПРИЯТИЕ

**Заполнение деклараций в программе
«Декларант-Алко»**

1. Заполнение деклараций по формам №№ 11 и 12

1.1. Общие положения

- 1. Декларанты заполняют декларации по формам № 1 - 12 в зависимости от вида осуществляемой деятельности за отчетный период (квартал).**
- 2. При отсутствии обособленных подразделений у организации заполняется только раздел «по организации».**
- 3. При наличии обособленных подразделений в разделе «по организации» указываются сводные данные суммарно по всем обособленным подразделениям.**
- 4. Во всех графах деклараций показатели указываются в физических величинах - тоннах или декалитрах.**
- 5. При обнаружении неполноты отображения и ошибок Декларант до конца следующего отчетного периода представляет корректирующие декларации, содержащие изменения и дополнения к основной.**



ЦЕНТРИНФОРМ

1.2. Порядок заполнения титульных листов

ИНН	_____
КПП	_____ Стр. 001
ДЕКЛАРАЦИЯ	
об объемах розничной продажи алкогольной (за исключением пива и пивных напитков) и спиртосодержащей продукции	
Вид документа: <input type="checkbox"/> первичный ; <input type="checkbox"/> корректирующий, _____ номер корректировки <small>(нужно отметить знаком V)</small>	
Отчетный период указывается при сдаче отчета: <input type="checkbox"/> за I квартал; <input type="checkbox"/> за II квартал; <input type="checkbox"/> за III квартал; <input type="checkbox"/> за IV квартал <small>(нужно отметить знаком V)</small>	
Отчетный год: _____	
Представляется в _____ <small>(наименование органа исполнительной власти субъекта РФ)</small>	
_____ <small>(полное наименование организации)</small>	
Адрес места нахождения организации	
Почтовый индекс _____ Код региона _____ Район _____	
Город/Населенный пункт _____ Улица _____	
Дом, корпус _____	
Телефон (факс) _____	
Адрес электронной почты _____	
Декларация составлена на _____ страницах с приложением подтверждающих документов или их копий на _____ страницах	
Достоверность и полноту сведений, указанных в настоящей декларации, подтверждаем	Заполняется работником органа исполнительной власти субъекта РФ
Руководитель _____ <small>(фамилия, имя, отчество (полностью))</small>	Декларация представлена (нужно отметить знаком V)
Подпись _____ Дата _____	лично <input type="checkbox"/> по почте <input type="checkbox"/> уполномоченным представителем
Главный бухгалтер _____ <small>(фамилия, имя, отчество (полностью))</small>	на _____ страницах
Подпись _____ Дата _____	с приложением подтверждающих документов на _____ страницах
Декларация представлена в электронном виде	Дата представления декларации _____
Дата _____ 20 ____ г.	Зарегистрирована за № _____
Имя файла _____	
М.П. _____	_____ (ф.и.о.) _____ (подпись)

ИНН	_____			
КПП	_____ Стр. 002			
Сведения о лицензиях				
Серия лицензии	Номер лицензии	Дата начала действия	Дата окончания действия	Вид деятельности
Адреса мест осуществления деятельности				
КПП _____				
Почтовый индекс _____ Код региона _____ Район _____				
Город/Населенный пункт _____ Улица _____				
Дом, корпус _____				
КПП _____				
Почтовый индекс _____ Код региона _____ Район _____				
Город/Населенный пункт _____ Улица _____				
Дом, корпус _____				
КПП _____				
Почтовый индекс _____ Код региона _____ Район _____				
Город/Населенный пункт _____ Улица _____				
Дом, корпус _____				
КПП _____				
Почтовый индекс _____ Код региона _____ Район _____				
Город/Населенный пункт _____ Улица _____				
Дом, корпус _____				
КПП _____				
Почтовый индекс _____ Код региона _____ Район _____				
Город/Населенный пункт _____ Улица _____				
Дом, корпус _____				



ЦЕНТРИНФОРМ

1.2. Порядок заполнения титульных листов

- 1. Титульный лист декларации состоит из 2-х листов.**
- 2. КПП индивидуального предпринимателя не заполняется.**
- 3. Код региона – в соответствии с кодом субъекта РФ из справочника.**
- 4. В титульном листе декларации по форме №11 указываются данные о лицензиях.**

1.3. Порядок заполнения декларации на примере формы №11-1

Декларация об объемах розничной продажи алкогольной и спиртосодержащей продукции

дал

№ п/п	Вид продукции	Код вида продукции	Сведения о производителе/импортере			Остаток на начало отчетного периода	Поступление								Расход					Остаток на конец отчетного периода
			Наименование производителя/импортера	ИНН	КПП		закупки			возврат от покупателя	прочее поступление	перемещение внутри одной организации	всего	объем розничной продажи	прочий расход	возврат поставщику	перемещение внутри одной организации	всего		
							в том числе:												итого	
							от организаций-производителей	от организаций оптовой торговли	по импорту											
А	1	2	3	4	5	6	7	8	9	10	11	12	13	14	15	16	17	18	19	20
	по организации																			
													x					x		
													x					x		
	ИТОГО												x					x		
	по месту нахождения обособленного подразделения (с указанием ИНН, КПП и адреса):																			
	ИТОГО																			



ЦЕНТРИНФОРМ

Порядок заполнения декларации по форме 11-1

Декларация №11-1

1. В строке **«организация»** указывается ее полное наименование и адрес.
2. Указываются объемы остатков на начало-поступления-расхода-остатков на конец по каждому виду продукции в разрезе каждого производителя/импортера.
3. Графа **«Вид продукции»** – указывается вид продукции по Классификатору, аналогично указывается Код продукции.
4. При наличии у организации обособленных подразделений графы в декларации №11-1 заполняются по каждому обособленному подразделению с указанием его ИНН, КПП и адреса.
5. В разделе **«итога»** по каждому виду продукции указываются итоги в разрезе производителей/импортеров, а также подводится общий итог по всей продукции.
6. В разделе **«по организации»** указываются сводные данные по организации по всем графам декларации суммарно, с учетом всех обособленных подразделений.
7. В разделе **«по месту нахождения обособленного подразделения»**
Указываются данные по каждому обособленному подразделению по всем графам декларации с указанием их ИНН, КПП и адреса.



ЦЕНТРИНФОРМ

1.4. Порядок заполнения декларации на примере формы №11-2

Декларация об объемах розничной продажи алкогольной и спиртосодержащей продукции

№ п/п	Вид продукции	Код вида продукции	Сведения о производителе/импортере			Сведения о поставщике продукции							Дата закупки	Номер товарно-транспортной накладной	Номер таможенной декларации	Объем закупленной продукции	дал
			наименование производителя/импортера	ИНН	КПП	наименование организации	ИНН	КПП	лицензия								
									серия, номер	дата выдачи	дата окончания	кем выдана					
A	1	2	3	4	5	6	7	8	9	10	11	12	13	14	15	16	
по организации																	
ИТОГО																	
по месту нахождения обособленного подразделения (с указанием ИНН, КПП и адреса):																	
ИТОГО																	



ЦЕНТРИНФОРМ

Порядок заполнения декларации по форме 11-2

Декларация №11-2

1. Указываются объемы закупок в разрезе каждого вида продукции, по каждому производителю/импортеру и каждому поставщику.
2. Графа «**Номер ТТН**» или «**Номер ГТД**» заполняется по каждой ТТН или ГТД.
3. Дата закупки – дата отгрузки продукции из ТТН или ГТД.
4. Объем продукции – в декалитрах согласно данным в ТТН или ГТД.

2. Заполнение деклараций в программе «Декларант-Алко»

2.1. Требования к программному обеспечению

- а) Персональный компьютер с установленной операционной системой Windows (версия не ниже XP SP3)
- б) Установленный .NET Framework версии 2.0
- в) Для распечатки деклараций требуется установленный компонент **«ReportViewer»** (входит в комплект дистрибутива **«Декларант-Алко»**)
- г) Возможность выхода в интернет (выделенная линия, GSM модем, модем)



ЦЕНТРИНФОРМ

2.2. Реализованный функционал

Программа позволяет:

- вносить всю справочную информацию, необходимую для заполнения деклараций;
- заполнять все формы деклараций;
- осуществлять предварительный просмотр и печать деклараций;
- осуществлять выгрузку деклараций в файл для последующей передачи.



ЦЕНТРИНФОРМ

3. Дистрибутив программы

Дистрибутив программы можно скачать с сайта forum.fsrar.ru или с сайта dap.center-inform.ru в разделе «ПОМОЩЬ» -> «Росалкогольрегулирование»

Opera | Формирование файла о... | Декларирование в Рос... | +

Безопасный | dap.center-inform.ru | Искать в Google

Декларирование в Росалкогольрегулирование

Регион: [Калужская область](#) [изменить](#)

Техподдержка: [Статус заказа номер 1658853 изменён на: "Отменён"](#)

Техподдержка: [Статус заказа номер 1658833 изменён на: "Отменён"](#)

Вы авторизованы как **test**.
[Перейти в личный кабинет](#) или [выйти](#)

ЦЕНТРИНФОРМ

ГЛАВНАЯ | **ПОРЯДОК ПОЛУЧЕНИЯ** | **ПОЛУЧИТЬ СЕРТИФИКАТ ЭЦП** | **ЗАДАТЬ ВОПРОС** | **ПОМОЩЬ** | **поиск >>**

Главная страница | Установка ПО | 2012 10:44 |

КАК ЗАКАЗАТЬ?
руководство по
получению сертификата

ПОЛУЧИТЬ ЭЦП
заполнить заявку
и получить документы

ЗАДАТЬ ВОПРОС
отправить
технические вопросы

ПОМОЩЬ
инструкции, ответы на
популярные вопросы

- Установка ПО
- Законодательная база
- Программное обеспечение
- Ключевые носители
- Сертификаты
- Росалкогольрегулирование**
- Возможные ошибки

Новости >>

- 06.05.2012 [Поздравляем с 9 мая!](#)
- 11.04.2012 [Приборы для проверки подлинности марок и легальности алкогольной продукции](#)
- 29.03.2012 [О проекте постановления Правительства РФ](#)
- 28.03.2012 [О переносе срока приема деклараций](#)
- 26.03.2012 [О проектах форм и порядке декларирования розницы](#)
- 14.03.2012 [О декларировании розницы в Санкт-Петербурге](#)

Формирование файла отчета для Росалкогольрегулирования >>>


Минимальные системные требования программы:

Microsoft Windows XP SP3 (пакет обновлений 3), Internet Explorer 7.0 и выше.

Формирование файла декларации


Сформируйте отчет в программе **Декларант-Алко** следующим образом:

- Откройте программу **Декларант-Алко**. Если необходимо, скачайте дистрибутив и установите программу Декларант-Алко
 - [Декларант-Алко-3.1.2 \(нажмите здесь, чтобы скачать\)](#). Полная версия
 - [Декларант-Алко-3.1.2 \(нажмите здесь, чтобы скачать\)](#). Обновление с версии 3.0.5 и выше. Для обновления скачайте архив, в правом верхнем углу появилась иконка настроек в виде шестеренки - нажмите на нее, в открывшемся меню на вкладке "общие" выберите скаченный архив (auto.zip), после чего программа обновится.
- Выберите организацию или добавьте в список новую



Федеральная служба по регулированию алкогольного рынка

[Перейти в личный кабинет](#) ... [Перейти на страницу поддержки](#) ... [Обновление Декларант - Алко \(Доступна новая](#)

Выберите организацию или добавьте новую 

[Установка ПО](#)

[Законодательная база](#)

[Программное обеспечение](#)

[Ключевые носители](#)

[Сертификаты](#)

[Росалкогольрегулирование](#)

[Возможные ошибки](#)



4. Установка программы

Для установки программы, скачайте дистрибутив и запустите файл `setup.exe`.

В процессе установки, будут установлены программа «Декларант-Алко» и программные компоненты (в том числе и модуль отчетов), необходимые для работы программы.

После запуска процедуры установки программы, вам будет предложено принять условия лицензионных соглашений компонентов программы.

После принятия лицензионных соглашений, произойдет установка компонентов необходимых для работы программы.



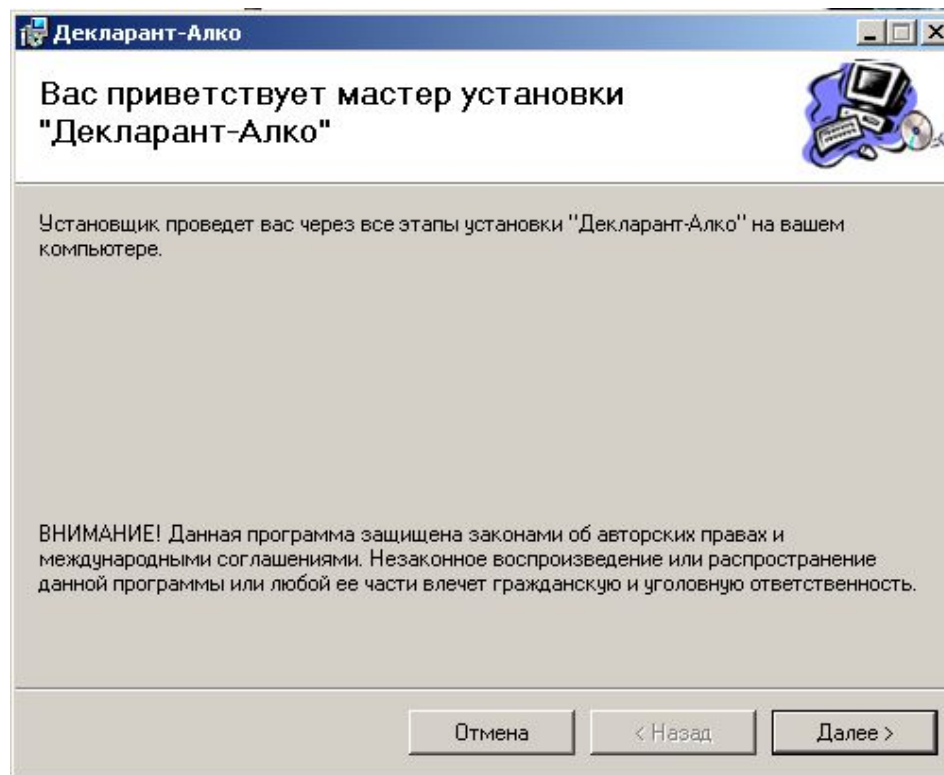
ЦЕНТРИНФОРМ

По завершению установки компонентов, появится окно мастера установки программы «Декларант-Алко».

В открывшемся окне, в случае необходимости, выберите путь для установки программы и укажите учетные записи пользователей на вашем компьютере, которым будет доступна работа с программой.

После проверки правильности всех настроек установки, нажмите **«Далее»**

Для завершения установки нажмите **«Заккрыть»**.





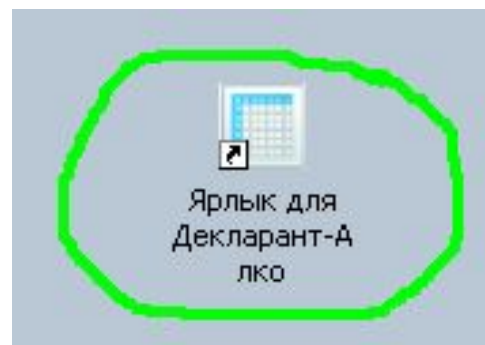
ЦЕНТРИНФОРМ

5. Запуск и настройка программы

5.1. Запуск программы

**Для запуска программы,
необходимо запустить
ярлык на рабочем столе.**

После чего откроется меню программы






ЦЕНТРИНФОРМ

Декларант-Алко версия 3.1.2

Обновление не требуется



Меню

- [Изменить реквизиты](#)
- Декларации**
 - [Работа с декларациями](#)
 - [Проверка формата XML](#)
- Справочники**
 - [Контрагенты](#)

Данные организации

Наименование организации: ООО "Водичка"

ИНН: 7812345678 КПП: 681234567 E-Mail: mail@mail.ru

Телефон: (812)555-55-55

Адрес: 643.123456.78....1-й Верхний пер.1.2.3

Ответственные лица

Руководитель: *Иванов Иван Иванович*

Гл. Бухгалтер: *Зуб Ирина Игоревна*

Подразделения

Наименование	КПП
ООО "Карат"	687654321
ООО "Тройка"	

Лицензии



ЦЕНТРИНФОРМ

5.2. Первичная настройка программы

Перечень атрибутов требующих заполнения:

- **ИНН – Идентификационный номер налогоплательщика;**
- **КПП – Код причины постановки на учет;**
- **E-mail – адрес электронной почты организации;**
- **Телефон – контактный номер телефона организации;**
- **Адрес – адрес фактического местонахождения организации (в соответствии с местонахождением, указанным в лицензии на ведение деятельности)**



ЦЕНТРИНФОРМ

При заполнении атрибута
«адрес», появляется
всплывающее окно модуля.

В случае, если какое-либо
значение отсутствует
(населенный пункт, улица,
прочее), данное значение
необходимо ввести вручную.

Адрес

Регион
(78) Санкт-Петербург г

Район/Город/Нас. пункт

Город

Населенный пункт

Улица
1-й Верхний пер

Дом/Корпус/Квартира/Литер

Индекс	123456
Дом	1
Корпус	2
Квартира	
Литер	

сохранить Отмена




ЦЕНТРИНФОРМ

В разделе «Ответственные лица»:

- Руководитель – в данный раздел вносится информация о руководителе предприятия;
- Главный бухгалтер – информация о бухгалтере предприятия.

Декларант-Алко версия 3.1.2



Обновление не требуется

Меню

- [Изменить реквизиты](#)
- Декларации**
 - [Работа с декларациями](#)
 - [Проверка формата XML](#)
- Справочники**
 - [Контрагенты](#)

Данные организации

Наименование организации: ООО "Водочка"

ИНН: 78123456 КПП: 687812345 E-Mail: mail@mail.ru

Телефон: (000)000-00-00

Адрес: 643,191123,78,,,,Шпалерная ул,26,.

Ответственные лица

Руководитель: Иванов Ричард Петрович

Гл. Бухгалтер: Нога Зоя Павловна



ЦЕНТРИНФОРМ

Раздел «Подразделения»

В данный раздел вносится информация о месте фактического осуществления деятельности и наименовании организации, осуществляющей эту деятельность.

Добавление подразделения

Наименование

Код страны КПП

Регион

Район/Город/Нас. пункт

Город

Населенный пункт

Улица

Дом/Корпус/Квартира/Литера

Индекс	<input type="text" value="123456"/>
Дом	<input type="text" value="1"/>
Корпус	<input type="text" value="2"/>
Квартира	<input type="text"/>
Литера	<input type="text"/>



ЦЕНТРИНФОРМ

Раздел «Лицензии»

В данном разделе хранится перечень лицензий, выданных организации, на осуществление деятельности.

Для ввода в программу информации о выданных предприятию лицензиях, выберите пункт «Добавить» в разделе «Лицензии».

В открывшемся окне введите информацию о лицензии.

Лицензия

Серия Номер

Кем выдана

Вид деятельности ▼

Дата начала ▼

Дата окончания ▼

Лицензии

Серия	Номер	дата выдачи	дата окончания	Тип	кем выдана
aaa	1234567890	01.04.2012	01.04.2013	Лицензия...	Росалког...
4321	1234321	05.05.2012	12.01.2013	Производ...	ФСРАР




ЦЕНТРИНФОРМ

После внесения всей
требуемой информации
нажмите кнопку

«Сохранить».

Вся введенная
информация доступна для
просмотр и/ или
редактирования в главном
окне программы.

Декларант-Алко версия 3.1.2



Обновление не требуется

Меню

- [Изменить реквизиты](#)
- Декларации**
 - [Работа с декларациями](#)
 - [Проверка формата XML](#)
- Справочники**
 - [Контрагенты](#)

Ответственные лица

Руководитель: *Иванов Ричард Петрович*

Гл. Бухгалтер: *Ноза Зоя Павловна*

Подразделения

Наименование	КПП
ООО "Пивко"	765445465
ООО "Закуска"	456454654

Лицензии

Серия	Номер	дата выдачи	дата окончания	Тип	кем выдана
aaa	1234567890	01.04.2012	01.04.2013	Лицензия...	Росалког...
4321	1234321	05.05.2012	12.01.2013	Производ...	ФСРАР



ЦЕНТРИНФОРМ

6. Работа в программе

В главном меню программы Вам доступны следующие разделы:

- Изменить реквизиты;

- Декларации.

а) В разделе **«Работа с декларациями»** - добавление, просмотр, изменение деклараций;

б) В разделе **«Проверка формата XML»** – проверка корректного заполнения деклараций;

г) В разделе **«Контрагенты»** – справочник контрагентов предприятия.



ЦЕНТРИНФОРМ

6.1. Настройка справочников

Справочник «Контрагенты»

При выборе в разделе **«Справочники»** главного меню программы пункта **«Контрагенты»**, появляется возможность добавлять, смотреть, редактировать, удалять записи о контрагентах предприятия.

Окно справочника разделено на два раздела.

В разделе **«Контрагенты»** содержится информация об имеющихся у предприятия контрагентах. Перечень Лицензий, имеющихся у контрагента, перечислен в разделе **«Лицензии»**.

Для добавления нового контрагента в справочник, нажмите кнопку **«Добавить»**. Заполните атрибуты контрагента в открывшемся окне программы.



Обновление не требуется

Меню

[Изменить реквизиты](#)

Декларации

[Работа с декларациями](#)

[Проверка формата XML](#)

Справочники

[Контрагенты](#)

Добавить Изменить Удалить

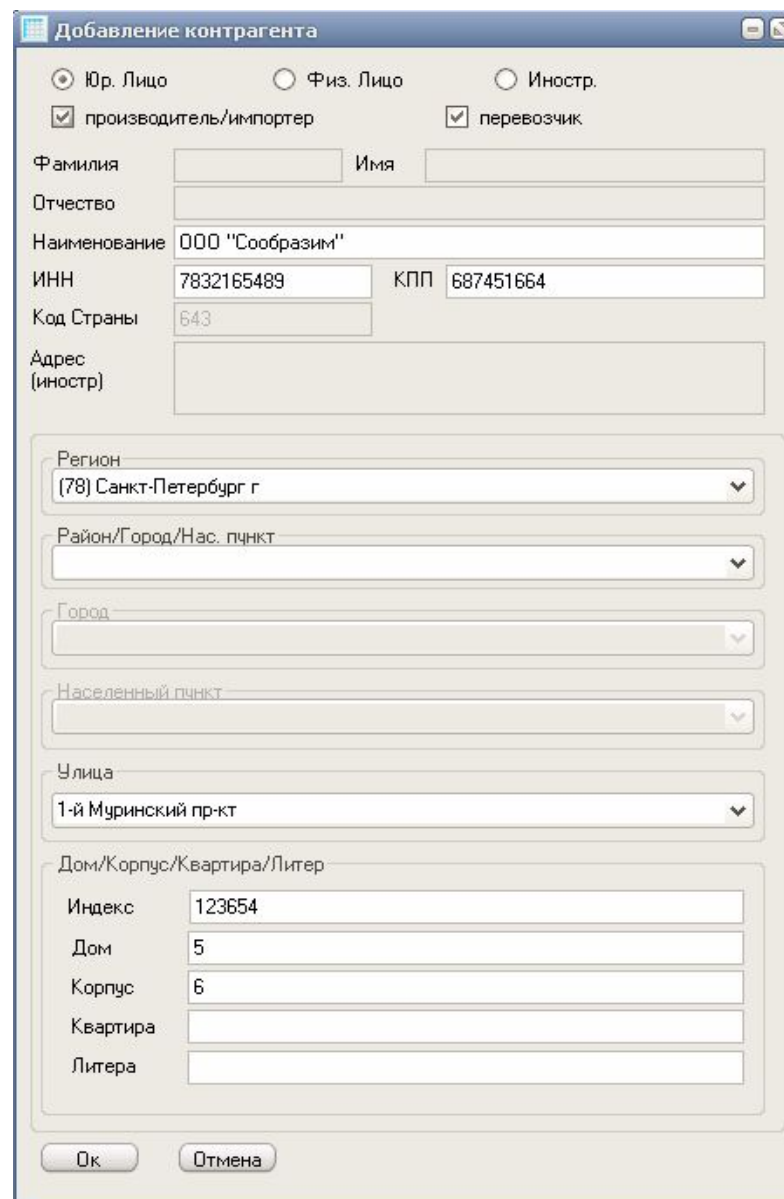
Наименование	Код Страны	ИНН	КПП
ООО "Сообразим"	643	7832165489	687451664
ООО "Огненная водичк...	643	9974588775	665448784

Добавить Изменить Удалить

Серия	Номер	дата выдачи	дата окончания	Тип	кем выдана
ввв	1234567890	01.05.2011	11.05.2012	Перевозка эт...	Росалкогольр...
еее	1235465565	01.09.2011	01.09.2012	Производство...	Росалкогольр...

После ввода необходимой информации,
для ее сохранения, нажмите кнопку **«Ок»**.

После сохранения введенной информации,
в справочнике **«Контрагенты»** появится
соответствующая запись.



Добавление контрагента

Юр. Лицо Физ. Лицо Иностран.

производитель/импортер перевозчик

Фамилия: _____ Имя: _____

Отчество: _____

Наименование: 000 "Сообразим"

ИНН: 7832165489 КПП: 687451664

Код Страны: 643

Адрес (иностран.): _____

Регион: (78) Санкт-Петербург г

Район/Город/Нас. пункт: _____

Город: _____

Населенный пункт: _____

Улица: 1-й Муринский пр-кт

Дом/Корпус/Квартира/Литера

Индекс: 123654

Дом: 5

Корпус: 6

Квартира: _____

Литера: _____

Ок Отмена



ЦЕНТРИНФОРМ

Для изменения и удаления данных записи в справочнике нажмите **«Изменить»** или **«Удалить»** соответственно.

Для ввода лицензий, принадлежащих организации – контрагенту, необходимо произвести следующие действия:

- выбрать в разделе **«Контрагенты»** в списке организаций, организацию, для которой необходимо внести информацию о лицензиях;
- в разделе **«Лицензии»** необходимо нажать кнопку **«Добавить»**



ЦЕНТРИНФОРМ

После ввода информации,
необходимо нажать кнопку **«Ок»**.

Теперь, при выборе организации в
разделе **«Контрагенты»**, в разделе
«Лицензии» будет высвечиваться
перечень выданных контрагенту
лицензий.

Серия	<input type="text" value="666"/>	Номер	<input type="text" value="1234567890"/>
Кем выдана	<input type="text" value="Росалкогольрегулирование"/>		
Вид деятельности	<input type="text" value="Перевозка этилового спирта"/>		
Дата выдачи	<input type="text" value="1 мая 2011 г."/>		
Дата окончания	<input type="text" value="11 мая 2012 г."/>		



6.2. Работа с декларациями

Для ввода деклараций необходимо нажать **«Работа с декларациями»** в разделе **«Декларации»**.

В открывшемся окне программы **«Список деклараций»** будут доступны следующие действия:

- Добавить декларацию;
- Удалить декларацию (**Внимание!** После удаления декларации, указанная форма не подлежит восстановлению в системе. Удаленную форму необходимо создать (добавить) заново);
- Изменить декларацию;
- Печать декларации;
- Выгрузить декларации (создание XML файла декларации, для проверки на наличие/отсутствие ошибок и последующей передачи файла).



ЦЕНТРИНФОРМ

Добавление новой декларации

Для ввода (добавления) в систему новой декларации, необходимо нажать кнопку «Добавить», появится меню заполнения.

Добавление декларации

Вид декларации
11 Декларация об объемах розничной продажи алкогольной и спиртосодержащей продукции

Вид документа: Первичная

Номер корректировки: []

Отчетный квартал: 1 квартал

Год: 2012

Список лицензий

Серия	Номер	Включить
аааа	1234567890	<input checked="" type="checkbox"/>

Признак формы отчетности: 4: другой вид деятельности

Ок Отмена



ЦЕНТРИНФОРМ

В указанной форме необходимо заполнить следующие поля:

вид декларации – форма декларации, которую необходимо сформировать (доступны формы с №1 по №12) в соответствии с деятельностью организации;

Вид документа – вид декларации:

- первичная или корректирующая;
- номер корректировки – номер корректирующего документа (заполняется в том случае, если в параметре **«Вид документа»** выбрано значение **«корректирующая»**);
- отчетный квартал – период, за который предоставляется декларация;
- год – год, за который предоставляется декларация;
- признак формы отчетности (**Выбирается другой вид деятельности!!!**) ;
- список лицензий – лицензия, выданная организации, за которую будет сдаваться декларация.



ЦЕНТРИНФОРМ

6.3. Заполнение декларации (на примере формы №11)

Декларация об объемах розничной продажи алкогольной и спиртосодержащей продукции по форме приложения № 11-1 и приложения № 11-2 заполняется организациями, осуществляющими розничную продажу алкогольной и спиртосодержащей непищевой продукции с содержанием этилового спирта более 25 процентов объема готовой продукции, в том числе организациями розничной беспошлинной торговли.



ЦЕНТРИНФОРМ

После добавления новой декларации, в разделе **«работа с декларациями»** появится новая строка с присвоенным номером, кварталом, и типом декларации, открыть которую нужно двойным нажатием мышки.

Декларант-Алко версия 3.1.2

Обновление не требуется

Меню

[Изменить реквизиты](#)

Декларации

[Работа с декларациями](#)

[Проверка формата XML](#)

Справочники

[Контрагенты](#)

Добавить Изменить Удалить Печать Выгрузить

Список деклараций

Номер	тип	период	Год	Перв/корр	№ Корр
57	11 Декларация...	2 квартал	2012	Первичная	



ЦЕНТРИНФОРМ

В открывшемся окне программы необходимо нажать кнопку «Открыть таблицу №2»

Декларация об объемах розничной продажи алкогольной и спиртосодержащей продукции

Подразделение
000 "Водичка" КПП: 684641212

[Открыть таблицу №2](#)

Данные по таблице №1

Остаток на начало	Поступление			Расход		
0	от производителей	от оптовиков	по импорту	розн. продажа	прочий р-д	возврат пост-ку
	0	0	0	0	0	0
	возврат	прочее пост-е	перемещение	перемещение		
	0	0	0	0		

Изменить
Очистить

Код вида	Произво	Остаток на начало	Поступле от производ	поступле от оптовикс	Поступле по импорту	закупки - итого	возврат от покупке	прочее поступле	перемещ	Поступле всего	расход: продажи	прочий расход	возврат поставщ	расход: перемещ	расход: всего	Остаток на конец отч. периода
----------	---------	-------------------	----------------------	----------------------	---------------------	-----------------	--------------------	-----------------	---------	----------------	-----------------	---------------	-----------------	-----------------	---------------	-------------------------------



ЦЕНТРИНФОРМ

В открывшемся меню программы следует выбрать подразделение, по которому будут вноситься данные по поступлению продукции, согласно сопроводительным документам, а так же, выбрать вид продукции из имеющегося списка.

Декларация об объемах розничной продажи алкогольной и спиртосодержащей продукции

Подразделение: ООО "Водичка" КПП: 684641212

Поставщик: ИП Иванов Иван Иванович ИНН\КПП: 781234567891\

Производитель: ООО "Огненная водичка" ИНН\КПП: 9974588775\665448784

Лицензия:

Вид продукции: 200 Водка

[Открыть таблицу №1](#)

Данные по таблице №2

Дата закупки	№ ТТН	№ Там. декл-ии	Объем прод-ии	<input checked="" type="checkbox"/> Добавить	<input type="checkbox"/> Изменить	<input checked="" type="checkbox"/> Удалить	<input type="checkbox"/> Очистить
23.05.2012			0				

Код вида	Производитель	Поставщик	Дата закупки	№ ТТН	№ ТД	Объем продукции
----------	---------------	-----------	--------------	-------	------	-----------------



ЦЕНТРИНФОРМ

Далее необходимо выбрать производителя, поставщика, лицензию и указать дату закупки, номер ТТН или Таможенной декларации и объем продукции, согласно сопроводительным документам.

Декларация об объемах розничной продажи алкогольной и спиртосодержащей продукции

Подразделение: ООО "Водичка" КПП: 684641212

Поставщик: ООО "Сообразим" ИНН\КПП: 7832165489\687451664

Производитель: ООО "Огненная водичка" ИНН\КПП: 9974588775\665448784

Лицензия: ввв 1234567890 с 01.05.2011 До 11.05.2012

Вид продукции: 200 Водка

[Открыть таблицу №1](#)

Данные по таблице №2

Дата закупки	№ ТТН	№ Там. декл.ии	Объем прод-ии	<input checked="" type="checkbox"/> Добавить	<input type="checkbox"/> Изменить	<input checked="" type="checkbox"/> Удалить	<input type="checkbox"/> Очистить
23.05.2012	123		100				

Код вида	Производитель	Поставщик	Дата закупки	№ ТТН	№ ТД	Объем продукции
----------	---------------	-----------	--------------	-------	------	-----------------



ЦЕНТРИНФОРМ

В открывшейся форме необходимо выбрать организацию по которой будут вноситься данные. **«Производитель»** и **«Поставщик»** выбираются из списка контрагентов.

Так же выбирается лицензия, на основании которой, поставщик занимается поставками этилового спирта, алкогольной и спиртосодержащей продукции, и вид данной продукции.

«Дата закупки» - дата закупки продукции организацией-получателем, соответствующая дате отгрузки (поставке) продукции, указанной поставщиком в товарно-транспортной накладной или таможенной декларации.

«№ ТТН» – номер товарно-транспортной накладной (ТТН).

«№ таможенной декларации» – номер таможенной декларации (заполняется в случае осуществления закупки продукции по импорту).

«Объем продукции» - объем закупленной продукции согласно товарно-транспортной накладной или таможенной декларации.



ЦЕНТРИНФОРМ

После внесения всей необходимой информации, нажать кнопку «Добавить».
В декларации появится новая строка.

Декларация об объемах розничной продажи алкогольной и спиртосодержащей продукции

Подразделение: 000 "Водичка"КПП: 684641212

Поставщик: 000 "Сообразим" ИНН\КПП: 7832165489\687451664

Производитель: 000 "Огненная водичка" ИНН\КПП: 9974588775\665448784

Лицензия: ввв 1234567890 с 01.05.2011 До 11.05.2012

Вид продукции: 200 Водка

[Открыть таблицу №1](#)

Данные по таблице №2

Дата закупки: 23.05.2012

№ ТТН: []

№ Там. декл-ии: []

Объем прод-ии: 0

Добавить Изменить Удалить Очистить

Код вида	Производитель	Поставщик	Дата закупки	№ ТТН	№ ТД	Объем продукции
200	000 "Огненная водичк...	000 "Сообразим" ИНН...	23.05.2012	123		100,00000

Сумма объемов по всем графам раздела «**Поступление**» должна совпадать с общим объемом поступления согласно сопроводительным документам.

Остатки на конец отчетного периода программа считает автоматически.

Так же в таблице №1 группировка данных по одному виду продукции от определенного производителя происходит автоматически для каждого из обособленных подразделений организации.

Декларация об объемах розничной продажи алкогольной и спиртосодержащей продукции

Подразделение:
000 "Водичка"КПП: 684641212

[Открыть таблицу №2](#)

Данные по таблице №1

Остаток на начало	Поступление			Расход		
	от производителей	от оптовиков	по импорту	розн. продажа	прочий р-д	возврат пост-ку
	100,00000	00,00000	0,00000	20,00000	0,00000	10,00000
	возврат	прочее пост-е	перемещение	перемещение		
0,00000	0,00000	0,00000	0,00000	0,00000		

Изменить
 Очистить

Код вида	Производ	Остаток на начало	Поступл от производ	поступле от оптовикс	Поступл по импорту	закупки - итого	возврат от покупате	прочее поступле	перемец	Поступл всего	расход: продажи	прочий расход	возврат поставщ	расход: перемец	расход: всего	Остаток на конец отч. периода
200	000 "...	0,00000	100,00...	0,00000	0,00000	100,00...	0,00000	0,00000	0,00000	100,00...	20,00000	0,00000	10,00000	0,00000	30,00000	70,00000



Ввод данных

В поле **«Остаток на начало отчетного периода»** указываются соответствующие остатки продукции

Раздел **«Поступление»**.

Подраздел **«Закупки»**

- В поле **«от производителей»** указывается объем закупленной продукции у организаций, имеющих лицензии на производство, хранение и поставки произведенной алкогольной и спиртосодержащей продукции;

- В поле **«от оптовиков»** указывается объем закупленной продукции у организаций, имеющих лицензии на закупку, хранение и поставки произведенной алкогольной и спиртосодержащей продукции, в соответствии с сопроводительными документами;

- В поле **«по импорту»** указывается объем закупленной продукции по импорту в соответствии с сопроводительными документами;

Подраздел **общих сведений**

- В поле **«Возврат»** указывается объем возвращенной продукции покупателями;

- В поле **«Прочее поступление»** указывается прочий объем поступившей продукции, не указанный в предыдущих разделах, например объем, излишков, выявленных в результате проведенной инвентаризации (отдельной строкой с пометкой **«излишки»**);

- В поле **«Перемещение»** указывается объем продукции, полученный одним обособленным подразделением организации от другого обособленного подразделения организации (заполняется только по местам осуществления деятельности, указанных в лицензии);



ЦЕНТРИНФОРМ

Ввод данных

Раздел «Расход»

- В поле «**Розничная продажа**» указываются сведения об объемах розничной продажи продукции в соответствии с сопроводительными документами;

- В поле «**Прочий расход**» указывается объем прочего расхода продукции, не указанный в поле «**Розничная продажа**», в том числе:

а) объем потерь продукции в пределах норм естественной убыли;

б) объем, выявленной недостачи (боя, хищения) продукции, в результате проведенной инвентаризации (отдельной строкой);

в) объем расхода продукции на лабораторные нужды для прохождения добровольной проверки качества;

г) объем конфискованной продукции по решению суда;

- В поле «**Возврат поставщику**» указывается объем возвращенной продукции поставщикам, в соответствии с сопроводительными документами;

- В поле «**Перемещение**» указывается объем продукции, поставленный одним обособленным подразделением организации другому обособленному подразделению организации (заполняется только по местам осуществления деятельности, указанных в лицензии, в целом по организации графа не заполняется);

- В поле «**Остаток на конец**» указываются остатки продукции на конец отчетного периода.

При наличии у организации обособленных подразделений графы таблицы № 1 заполняется в соответствии с вышеуказанным порядком из заполнения.



ЦЕНТРИНФОРМ

6.4. Печать декларации

Для того чтобы распечатать декларацию, выберите нужную декларацию из списка и нажмите кнопку
«Печать»

Декларант-Алко версия 3.1.2

Обновление не требуется

Меню

[Изменить реквизиты](#)

Декларации

[Работа с декларациями](#)

[Проверка формата XML](#)

Справочники

[Контрагенты](#)

Добавить Изменить Удалить Печать Выгрузить

Список деклараций

Номер	Тип	период	Год	Перв/корр	№ Корр
57	11 Декларация...	2 квартал	2012	Первичная	



В появившемся окне необходимо распечатать содержимое декларации
и титульный лист.

ЦЕНТРИНФОРМ

Печать

Содержимое Титульный лист

1 из 2 100% Найти | Следующий

Последняя страница Стр: 2 из 3

№ п/п	Вид продукции	Код вида продук ции	Сведения о производителе/импортере			Остаток на начало отчетног о периода	Поступление					Расход						
			Наименование производителя /импортера	ИНН	КПП		Закупки			возврат продук ции	прочее поступ ление	Перемещ ение внутри одной организа ции	Всего	Объем розничной продажи	прочий расход	возврат поставщику	пер е в о з о р г а	
							в том числе											
							от органи зации произво дителей	от органи зации оптов ой торгов ли	по импорт у									
А	1	2	3	4	5	6	7	8	9	10	11	12	13	14	15	16	17	
По организации																		
1	Ведра	200	ООО "Специализированная торговля"	9974188771	443448784	0,00000	100,00000	0,00000	0,00000	100,00000	10,00000	0,00000	0,00000	110,00000	40,00000	0,00000	0,00000	
2	Ведра	200	ООО "Специализированная торговля"	7832145489	487451444	0,00000	120,00000	0,00000	0,00000	120,00000	0,00000	0,00000	0,00000	120,00000	50,00000	0,00000	0,00000	
Итого по коду 200:						0,00000	220,00000	0,00000	0,00000	220,00000	10,00000	0,00000	0,00000	230,00000	110,00000	0,00000	0,00000	
3	Кожаные сумки, рюкзаки и бумажники	230	ООО "Специализированная торговля"	7832145489	487451444	0,00000	30,00000	0,00000	0,00000	30,00000	10,00000	0,00000	0,00000	40,00000	40,00000	0,00000	0,00000	
Итого по коду 230:						0,00000	30,00000	0,00000	0,00000	30,00000	10,00000	0,00000	0,00000	40,00000	40,00000	0,00000	0,00000	
4	Линейные ручки, шариковые ручки	211	ООО "Специализированная торговля"	7832145489	487451444	0,00000	40,00000	0,00000	0,00000	40,00000	0,00000	0,00000	0,00000	40,00000	20,00000	0,00000	0,00000	



ЦЕНТРИНФОРМ

6.5. Выгрузка данных

После ввода всей необходимой информации для создания файла декларации необходимо закрыть таблицу заполнения данных.

Затем следует выбрать нужную декларацию и нажать кнопку **«выгрузить»**.

Декларант-Алко версия 3.1.2

Обновление не требуется

Меню

[Изменить реквизиты](#)

Декларации

[Работа с декларациями](#)

[Проверка формата XML](#)

Справочники

[Контрагенты](#)

Добавить Изменить Удалить Печать **Выгрузить**

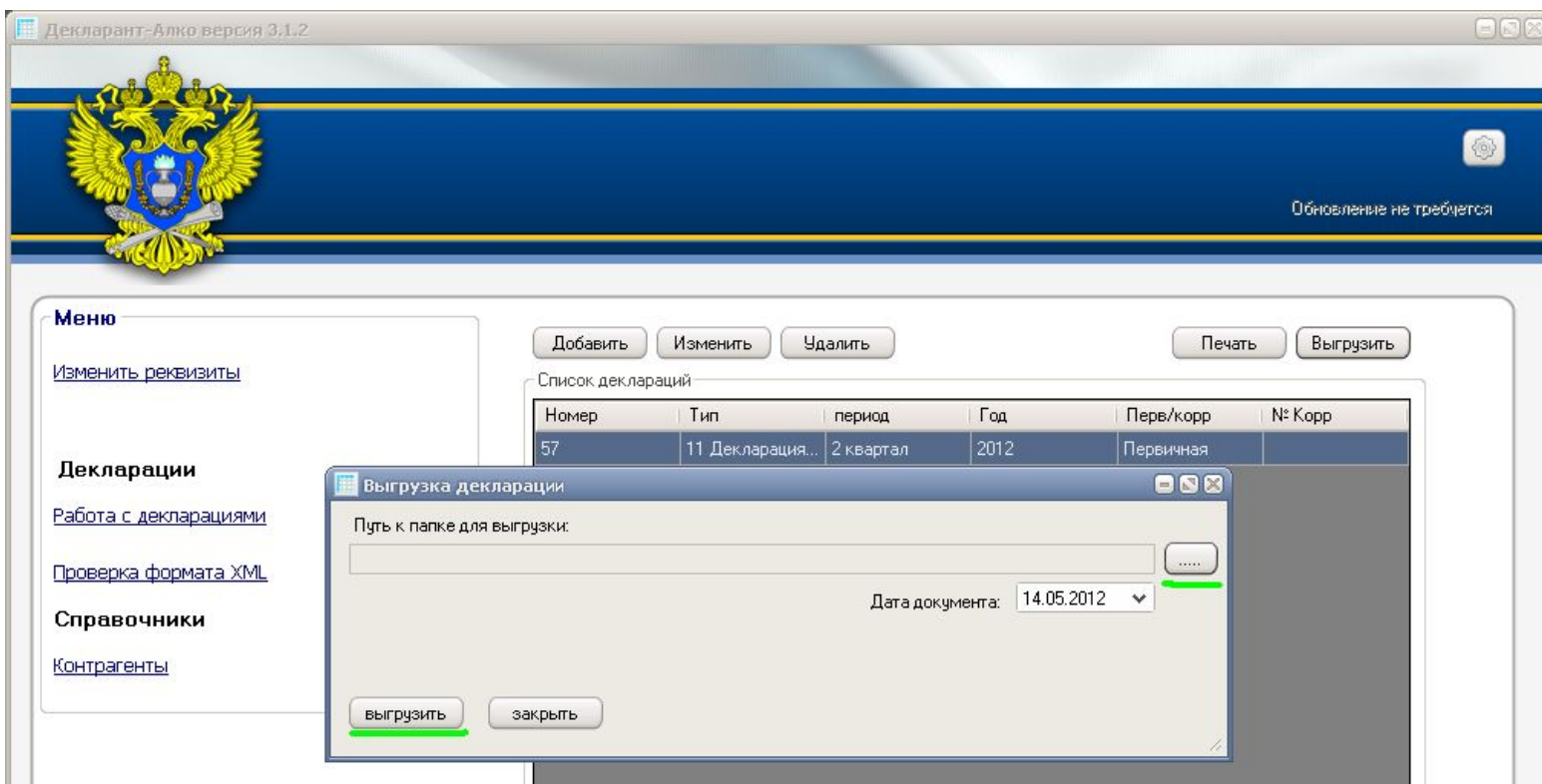
Список деклараций

Номер	Тип	период	Год	Перв/корр	№ Корр
57	11 Декларация...	2 квартал	2012	Первичная	



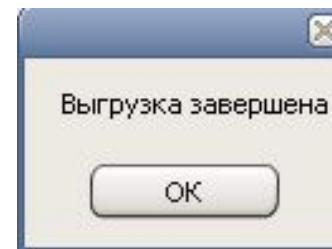
ЦЕНТРИНФОРМ

В открывшемся окне укажите путь и нажмите кнопку «**выгрузить**».



После завершения экспорта появится сообщение.

В папке, которая была указана в качестве места для экспорта декларации, появится файл с расширением XML.





ЦЕНТРИНФОРМ

7. Имена файлов деклараций



```
R1_78123456  
78_062_1505  
2012_EDE0B5  
53-316F-454E  
-8CF4-1EF1CA  
777E74
```

Пример:

```
R1_781234567  
8_062_150520  
12_EDE0B553-  
316F-454E-8CF  
4-1EF1CA777E  
74
```

Имя выгруженного из программы файла декларации для последующего представления в электронном виде в уполномоченный орган государственной власти субъекта РФ и Росалкогольрегулирование имеет следующий вид **R_O_Z_ddmmgggg_N.xml**, где:

R – двухзначный префикс, принимающий значение 1 для 11-ой формы и 2 для 12-ой формы;

O – идентификатор отправителя информации, состоит из 10 или 12 (для 12-ой формы) -разрядного ИНН организации;

Z – информация о периоде декларации, состоит из 2-разрядного номера квартала (для 1 квартала – 03, для 2 квартала – 06, для 3 квартала – 09, для 4 квартала – 00) и последней цифры года, за который передается информация;

gggg – год, mm – месяц, dd – день формирования передаваемого файла;

N – идентификационный номер файла. 36 – символьный номер передаваемого файла, формируемый с использованием глобального уникального идентификатора GUID.