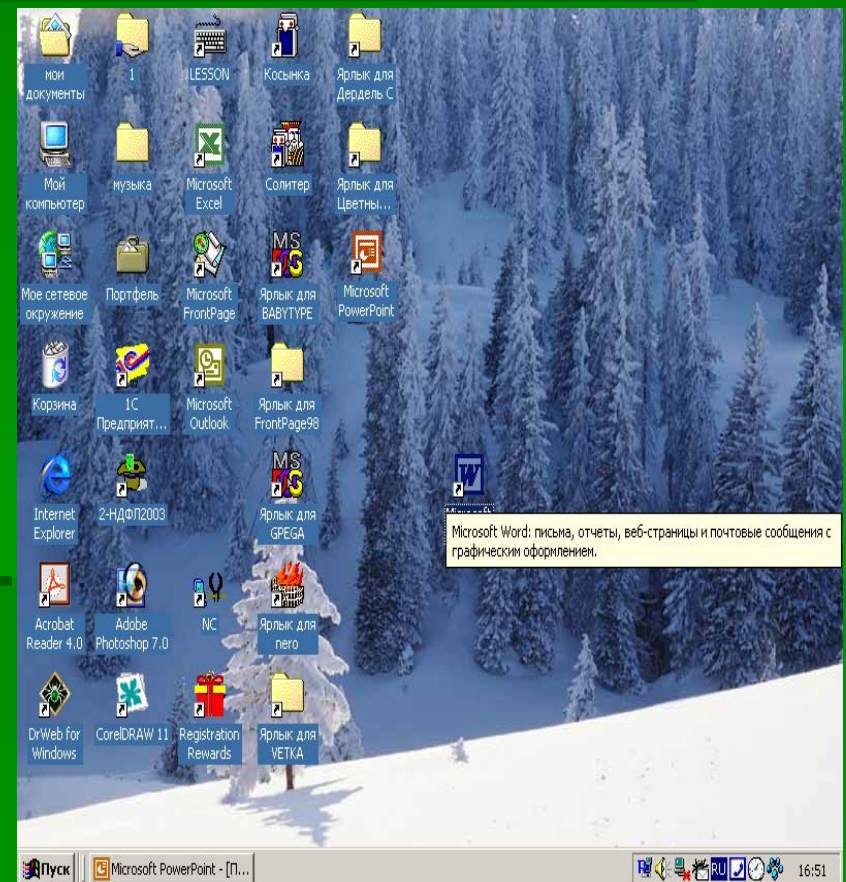
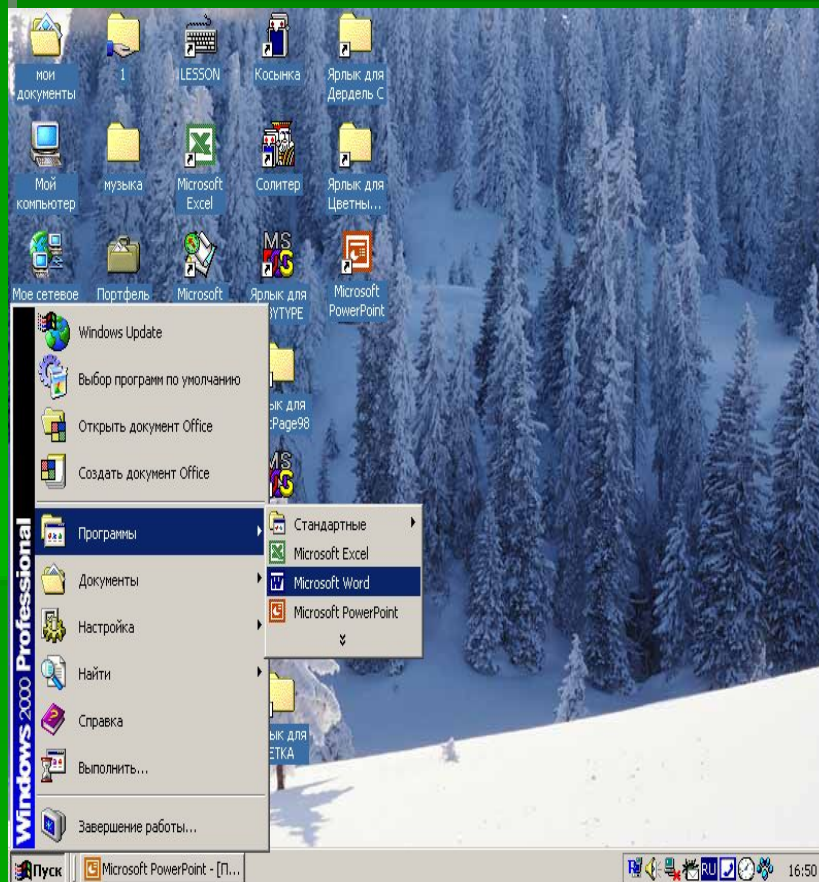


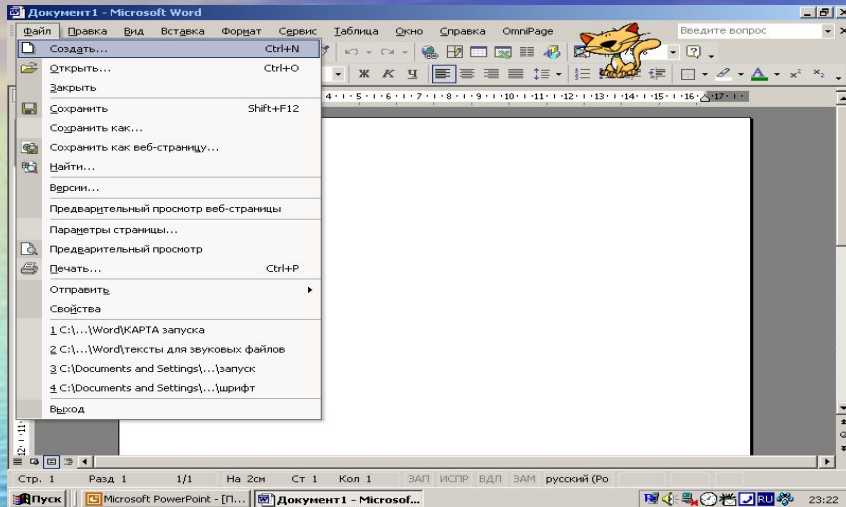
Запуск Word осуществляется следующими способами:

1. Пуск, Программы, Word

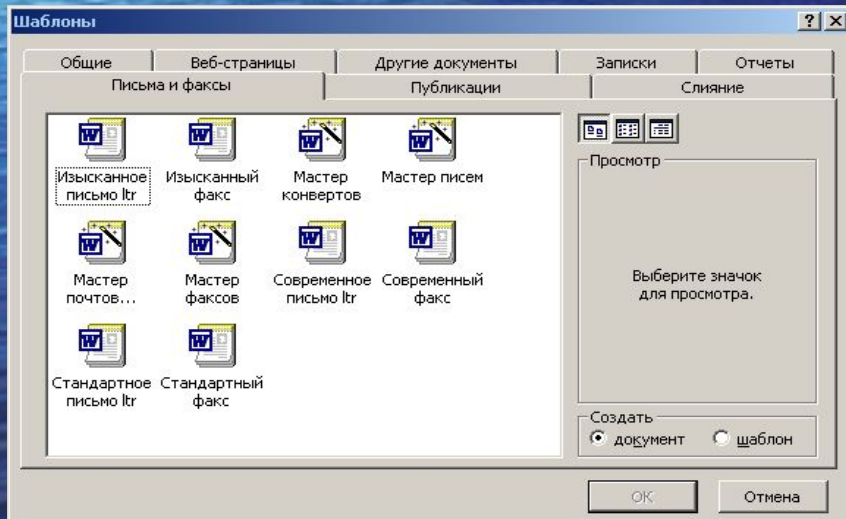
2. Двойной щелчок на значке программы на Рабочем столе.



# СОЗДАНИЕ ДОКУМЕНТА



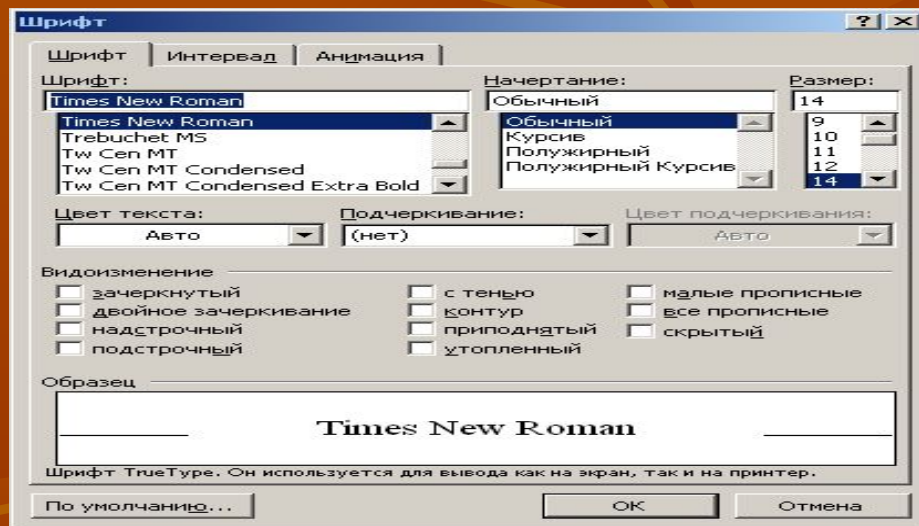
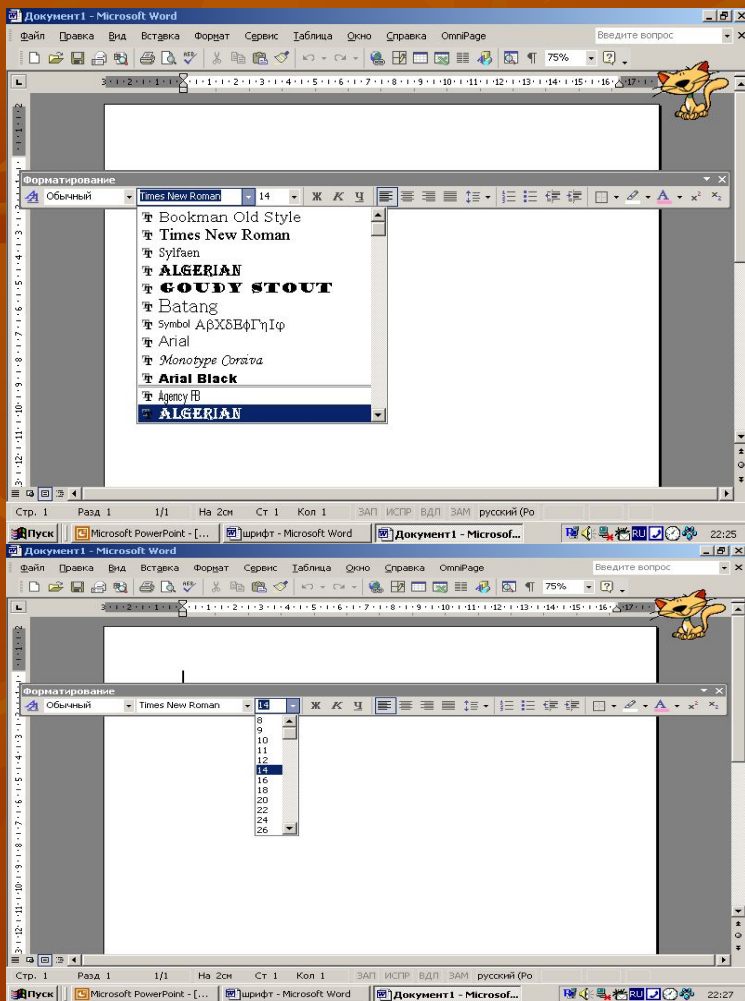
- Файл, Создать, Новый документ



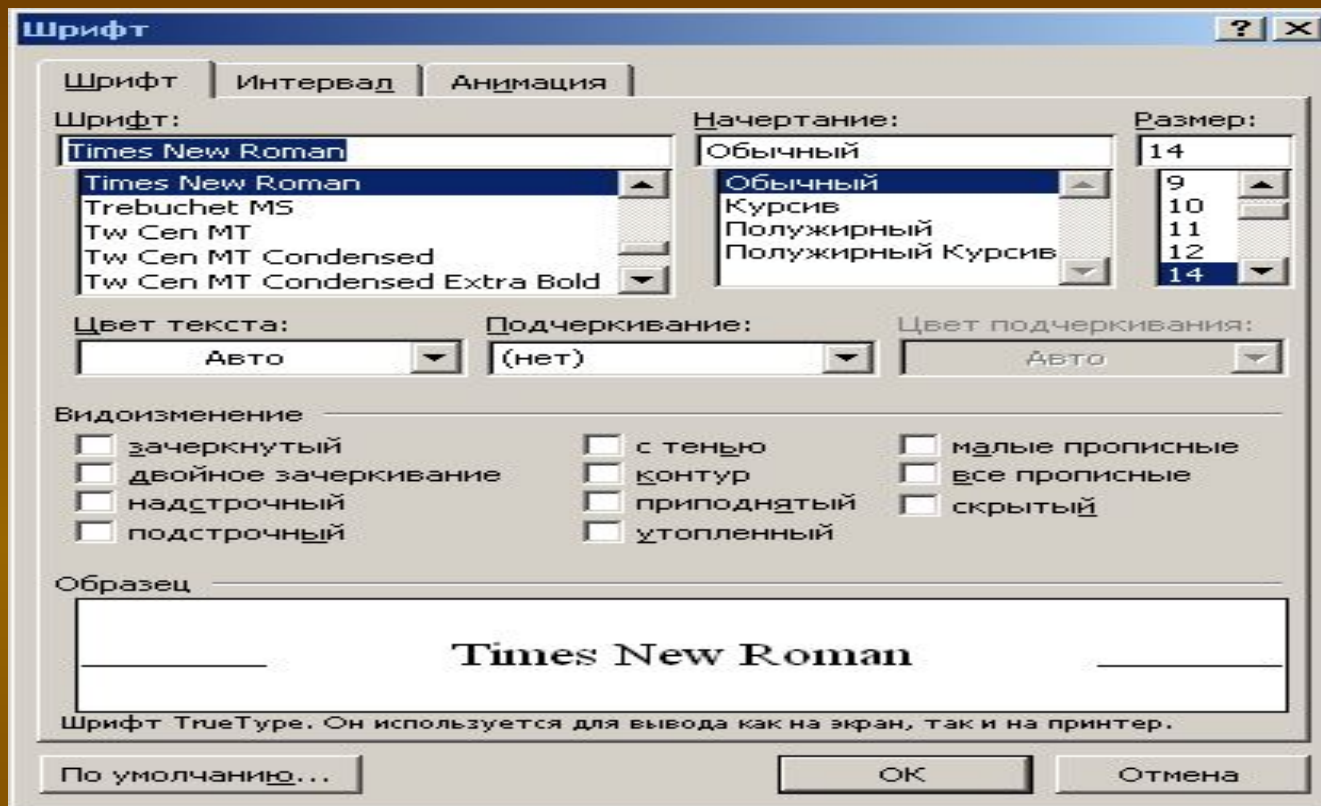
- Создание документа с помощью шаблона

# ШРИФТ

- ОБЫЧНЫЙ
- ПОЛУЖИРНЫЙ
- *КУРСИВ*
- ПОДЧЕРКНУТЫЙ

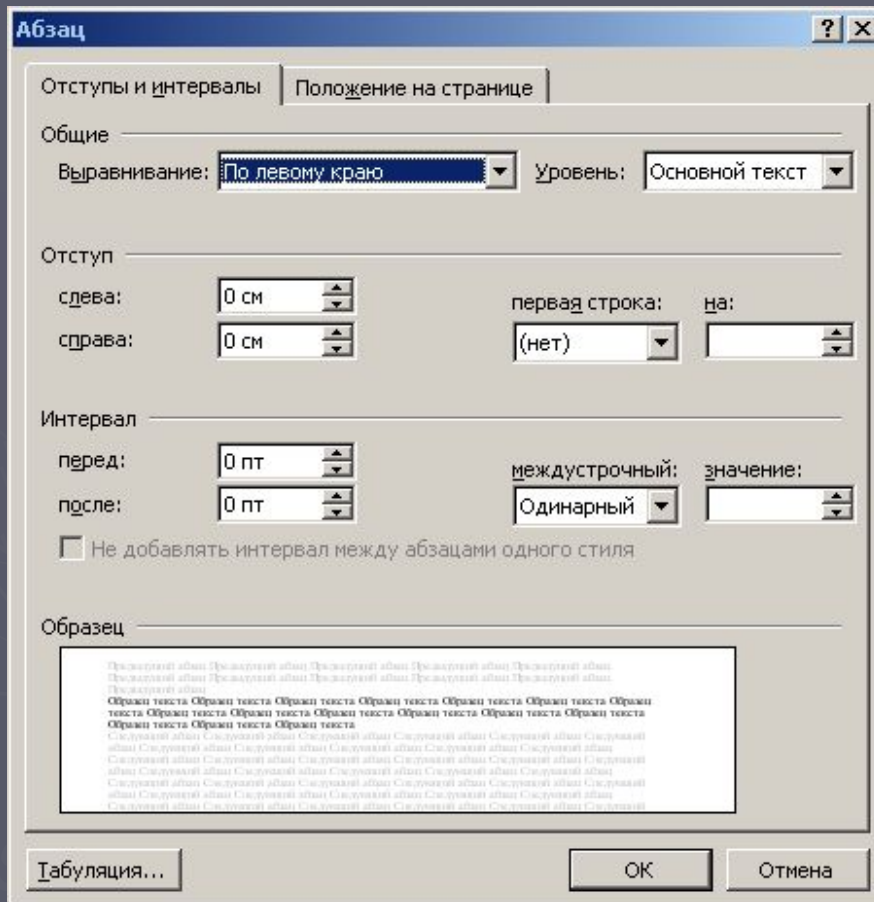


# ФОРМАТИРОВАНИЕ ШРИФТА



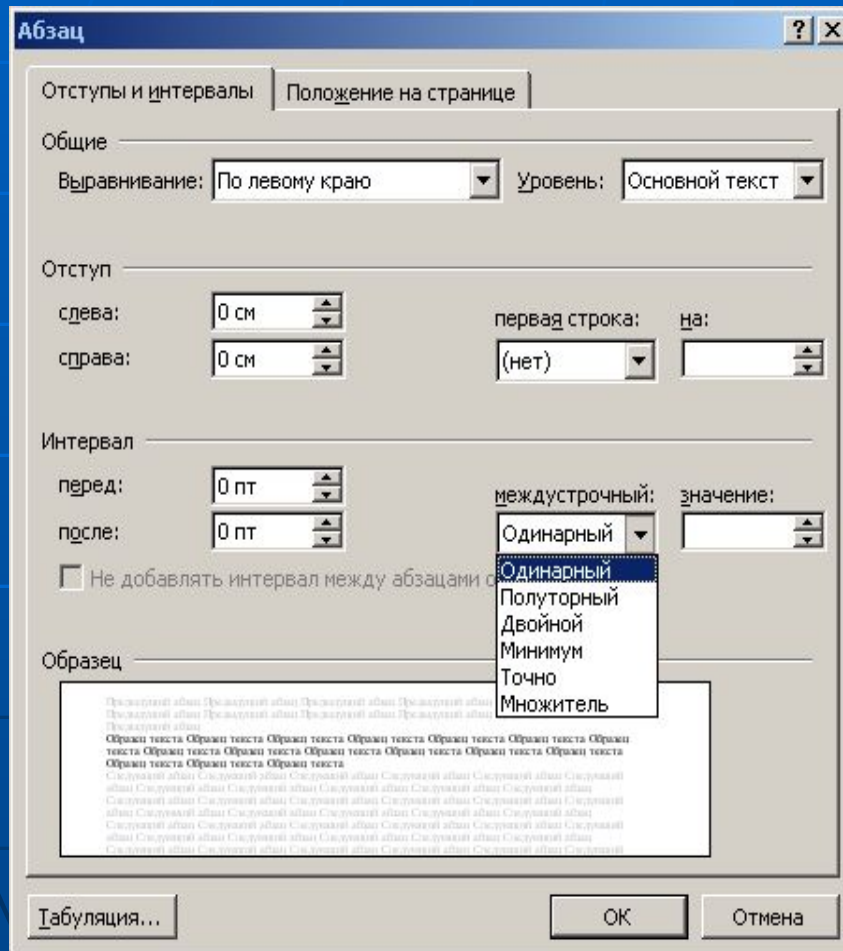
- **ЦВЕТ**, ПОДЧЕРКИВАНИЕ, **КОНТУР**
- **И Н Т Е Р В А Л**
- **АНИМАЦИЮ**

# Форматирование текста



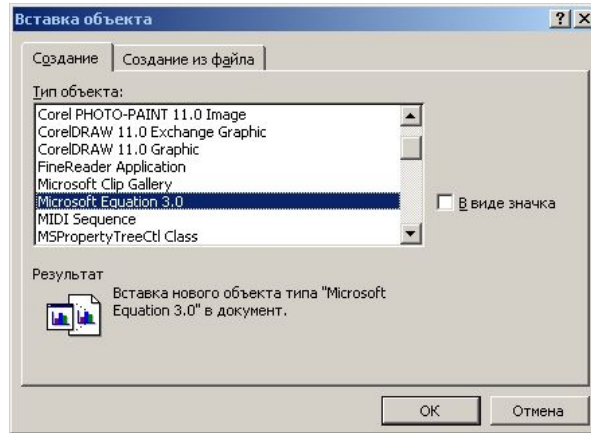
- ▶ Расположение текста по левому краю.
- ▶ Расположение текста по левому краю.
- ▶ Расположение текста по центру
- ▶ Расположение текста по правому краю
- ▶ Расположение текста по правому краю

# Междустрочный интервал

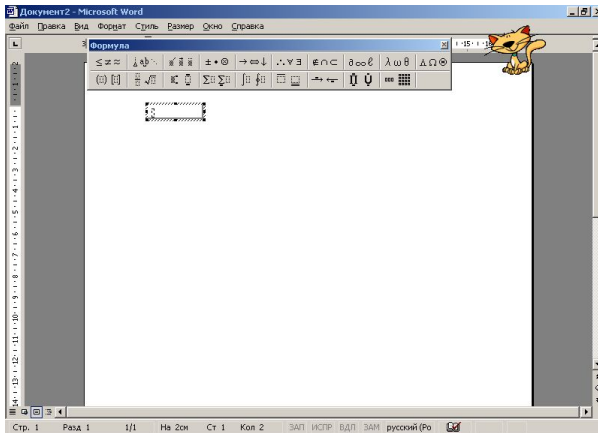


- Одинарный интервал.
- Полуторный интервал
- Двойной интервал.

# ФОРМУЛЫ

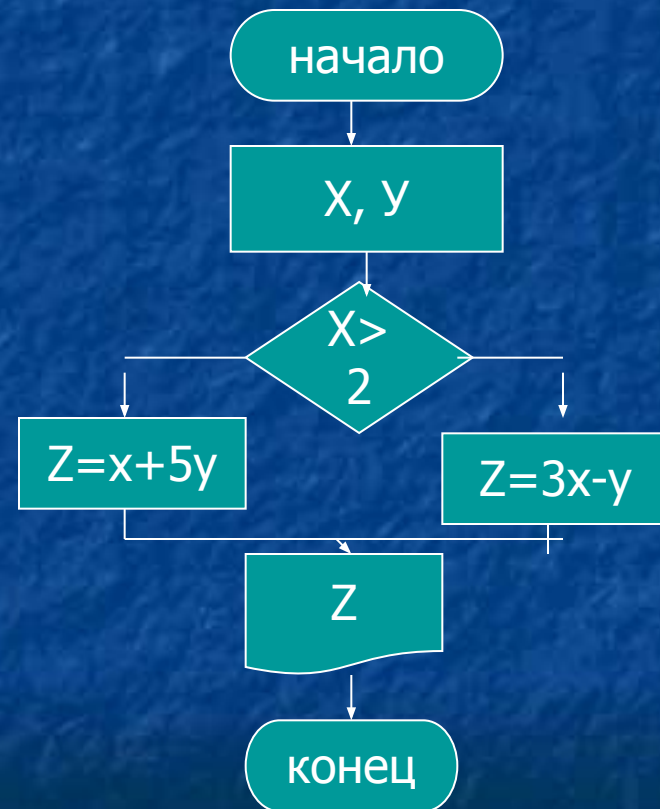
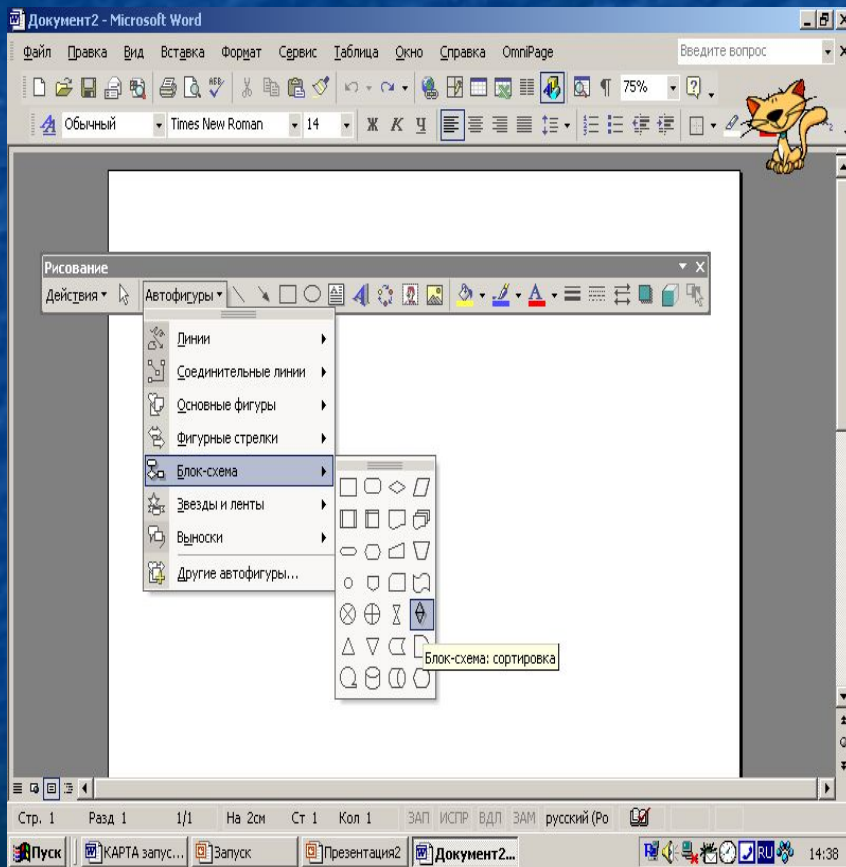


$$A = mc^2$$



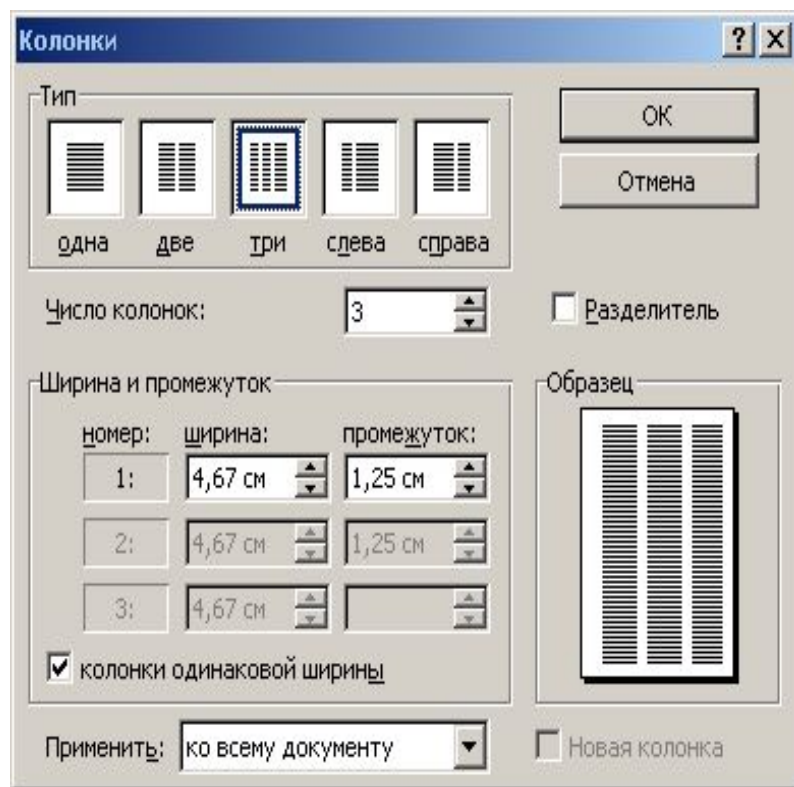
$$A = \sqrt[3]{X^2 + Y^5} - \frac{5x + 78y}{120y}$$

# АВТОФИГУРЫ





# КОЛОНКИ



- Aaaaaaaaaa aaaaaaaaa
- Aaaaaaaaaa aaaaaaaaa
- Aaaaaaaaaa aaaaaaaaa

- Aaaa aaaa aaaa
- Aaaa aaaa aaaa
- Aaaa aaaa aaaa

# КАРТИНКИ

- Хочу быть маленьким!



# Коллекция Word Art

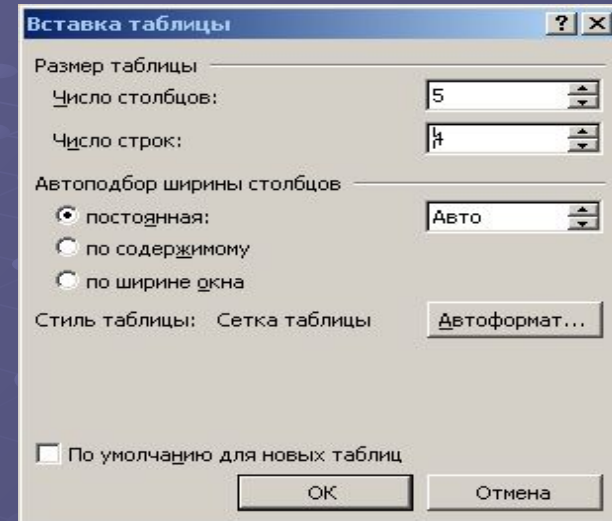
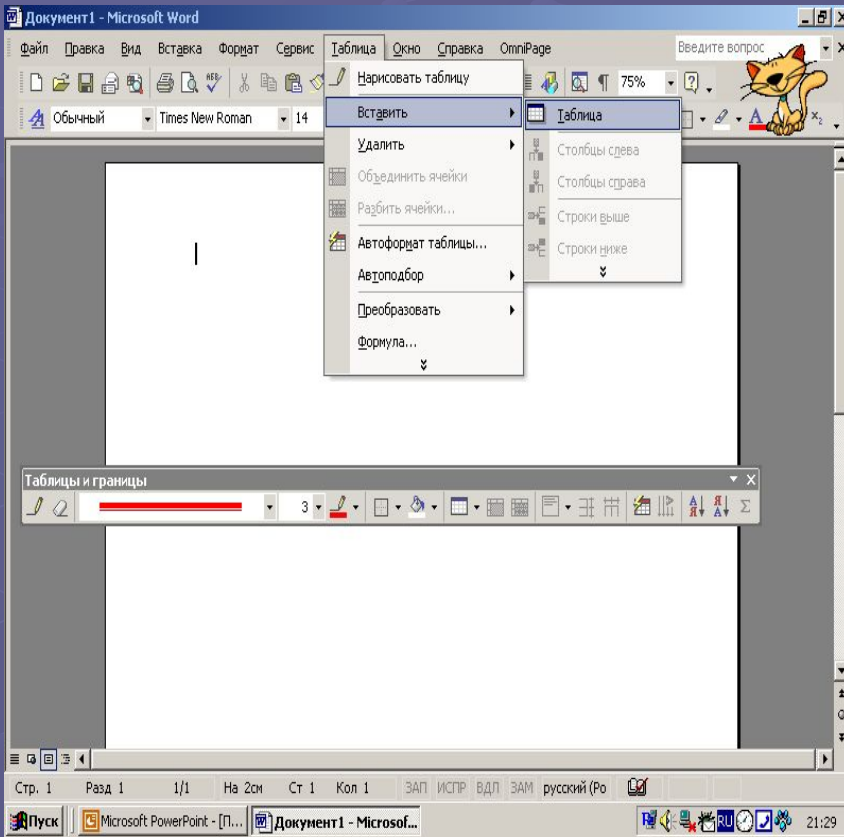
Текстовый процессор Word  
Текстовый процессор Word



Текстовый процессор Wo

Текстовый процессор Wo

# ТАБЛИЦЫ




# Просмотр и Печать

