

Объектовое звено Единой  
государственной системы  
предупреждения и ликвидации  
ЧС  
и гражданской обороны

# **Учебные вопросы**

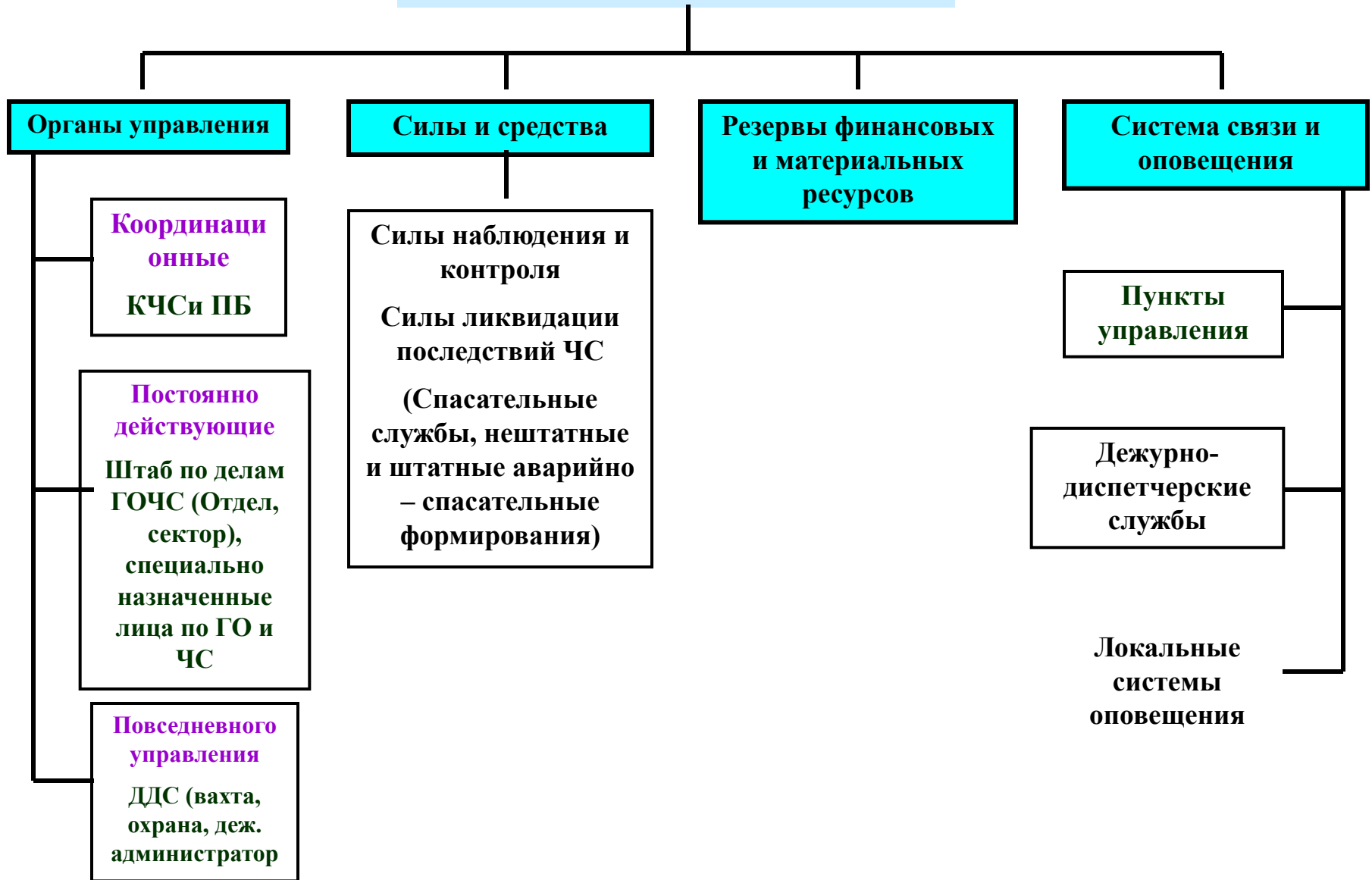
**1. Состав, задачи и организационная структура объектового звена ГО и РСЧС.**

**2. Работа КЧС и ПБ и штаба по делам ГОЧС объекта при проведении мероприятий ГО и ЧС**

# Литература

1. **Федеральный закон от 12.02.1998г № 28 «О гражданской обороне»**
2. **Федеральный закон от 21.12.1994г. № 68 «О защите населения и территорий от ЧС природного и техногенного характера»**
3. **Постановление Правительства РФ от 30.12.2003г. № 794 «О единой государственной системе предупреждения и ликвидации ЧС»(в ред. Постановления от 27.05.2005г № 335)**
4. **Постановление Правительства РФ от 10.07.1999г. № 782»О создании (назначении) в организациях структурных подразделений (работников), специально уполномоченных на решение задач в области ГО » (в ред. Постановления от 02.12.2004г № 724)**
5. **Закон г. Москвы от 5.11.1997г. № 46»О защите населения и территорий города от ЧС природного и техногенного характера»**
6. **Постановление Правительства г. Москвы от 22.09.2005г.№ 715 «Об утверждении Положения о Московской городской подсистеме Единой государственной системы предупреждения и»ликвидации ЧС**

# Объектовое звено РСЧС



## Состав объектовой КЧС и ПБ

*вариант*

Председатель – руководитель  
объекта (зам.руководителя)

### Заместители

Главный инженер

Заместитель по производству

Начальник штаба  
по  
делам ГОЧС

### Члены комиссии

Зам.  
главного инженера

Главный энергетик –  
нач. службы  
энергоснабжения и  
светомаскировки

Главный механик –  
нач. аварийно –  
технической  
службы

Инспектор по  
противопожарной  
безопасности –  
нач.  
противопожарной  
службы

Нач. мед. пункта –  
нач. мед. службы

Нач. транспортного  
отдела – нач.  
транспортной  
службы

Нач. отдела (ОКС) –  
нач. службы  
убежищ  
и укрытий

Нач. узла (АТС) - нач.  
службы связи и  
оповещения

Зам. директора по  
режиму – нач.  
службы  
охраны общ.  
порядка

Зам. директора по  
МТО – нач. службы  
МТО

Главный бухгалтер

Зам. директора по  
кадрам –  
нач. отдела кадров

Юрисконсульт

Инженер по  
охране труда

Рабочим органом комиссии является штаб (отдел; сектор) по делам ГОЧС.

Численность комиссии и ее персональный состав определяет руководитель объекта.

# Основные задачи КЧС и ПБ объекта

- Организация разработки, планирования и выполнения мероприятий по ПУФ объекта;
- Обеспечение готовности органов управления, систем связи и оповещения, сил и средств объекта к действиям при ЧС;
- Руководство созданием и использованием резервов финансовых и материальных ресурсов для ликвидации последствий ЧС;
- Организация подготовки персонала объекта к действиям при ЧС;
- Руководство эвакуацией персонала объекта из зоны ЧС;
- Руководство проведением АСДНР в зоне ЧС;
- Организация проведения ремонтно-восстановительных работ на объекте после ликвидации ЧС.

## Организация работы КЧС и ПБ при возникновении ЧС природного и техногенного характера

№	Этапы работы	Содержание этапа
1	Принятие экстренных мер	<ul style="list-style-type: none"> <li>• Оповещение населения об опасности.</li> <li>• Оповещение и сбор комиссии.</li> <li>• Прогнозирование обстановки.</li> <li>• Принятие экстренных мер по защите населения, оказанию помощи пострадавшим и локализации аварий.</li> <li>• Организация разведки зоны ЧС.</li> <li>• Уточнение задач силам постоянной готовности.</li> <li>• Приведение в готовность сил РСЧС.</li> </ul>
2	Оперативное планирование (организация АСДНР)	<ul style="list-style-type: none"> <li>• Оценка обстановки и выводы из неё.</li> <li>• Принятие решения на ликвидацию ЧС (краткие выводы из обстановки, объем и характер предстоящих задач, задачи подчиненным, порядок всестороннего обеспечения и организация взаимодействия, организация управления).</li> </ul>
3	Ликвидация ЧС (проведение АСДНР)	<ul style="list-style-type: none"> <li>• Развертывание работы, установление связи с ОГ в районе ЧС и вышестоящим органом.</li> <li>• Сбор начальников подчиненных и взаимодействующих ОУ в районе ЧС, заслушивание докладов и предложений по ликвидации ЧС.</li> <li>• Уточнение обстановки, состава сил и плана действий.</li> <li>• Уточнение решения.</li> <li>• Доведение задач до подчиненных и взаимодействующих ОУ.</li> <li>• Организация обмена информацией об обстановке и принимаемых мерах.</li> <li>• Учет выполнения АСДНР и потерь среди персонала и населения.</li> </ul>
4	Выполнение мероприятий по социальной защите населения и реабилитации территории, подвергшейся воздействию поражающих факторов.	<ul style="list-style-type: none"> <li>• Реализация комплекса социальных программ, направленных на возмещение ущерба, причиненного имуществу и здоровью граждан вследствие ЧС. (расселение персонала в безопасных районах, проведение санитарно-гигиенических, противоэпидемиологических мероприятий, обеспечение продуктами питания, водой, предметами первой необходимости,</li> </ul>

# ГРАЖДАНСКАЯ ОБОРОНА ОБЪЕКТА

## Органы управления

Штабы по делам ГОЧС (работники, уполномоченные на решение задач в области защиты от ЧС и (или)ГО)  
отделы (секторы, работники) по ГОЧС

## Силы и средства

Нештатные аварийно – спасательные службы и формирования, обеспеченные техникой и имуществом согласно утвержденным перечням

## Запасы материально-технических, продовольственных и медицинских и иных средств

Предназначены для первоочередного обеспечения персонала в военное время и оснащения формирований, исходя из штатов и норм оснащения  
Накапливаются заблаговременно в мирное время

## Система связи и оповещения

Пункты управления (объектовая система оповещения)  
Локальные системы управления



# **Основные задачи штаба по делам ГО и ЧС объекта**

- Организация планирования мероприятий по ГО и ЧС.**
- Организация и контроль за выполнением мероприятий по ГО и ЧС.**
- Обеспечение готовности систем управления, связи и оповещения.**
- Организация и контроль за подготовкой персонала объекта и личного состава внештатных аварийно-спасательных формирований по вопросам ГО и ЧС.**
- Обеспечение отчетности о выполнении мероприятий по ГО и ЧС перед вышестоящими органами управления.**
- Организация управления ведением АСДНР в зоне ЧС (очаге поражения).**
- Участие в восстановлении функционирования объекта после ликвидации последствий ЧС.**

# **Основные задачи спасательных служб ГО**

- Организация подготовки личного состава нештатных аварийно-спасательных формирований.**
- Обеспечение готовности службы к выполнению поставленных задач при введении режимов ГО и РСЧС.**
- Организация планирования мероприятий ГО и РСЧС.**
- Организация выполнения мероприятий при введении соответствующих режимов ГО и РСЧС.**
- Обеспечение контроля за выполнением мероприятий по ГО и РСЧС аварийно-спасательными формированиями.**
- Организация выполнения работ по восстановлению функционирования объекта после ликвидации последствий ЧС.**

# **Основные задачи комиссии по ПУФ объекта**

- Организация проведения работ по исследованию устойчивости функционирования объекта при ЧС мирного и военного времени.**
- Организация разработки и планирования мероприятий по ПУФ.**
- Контроль за выполнением мероприятий по ПУФ на объекте.**
- Организация подготовки персонала объекта по вопросам ПУФ.**
- Организация выполнения мероприятий по восстановлению функционирования объекта после ликвидации последствий ЧС.**