



ВТБ Л

Хранение и эксплуатация бурового
оборудования ОАО ВТБ Лизинг

Хранение бурильного оборудования на территории ОАО ВТБ Лизинг в ЯНАО июнь 2012



Эксплуатация и хранение бурового оборудования: расположение

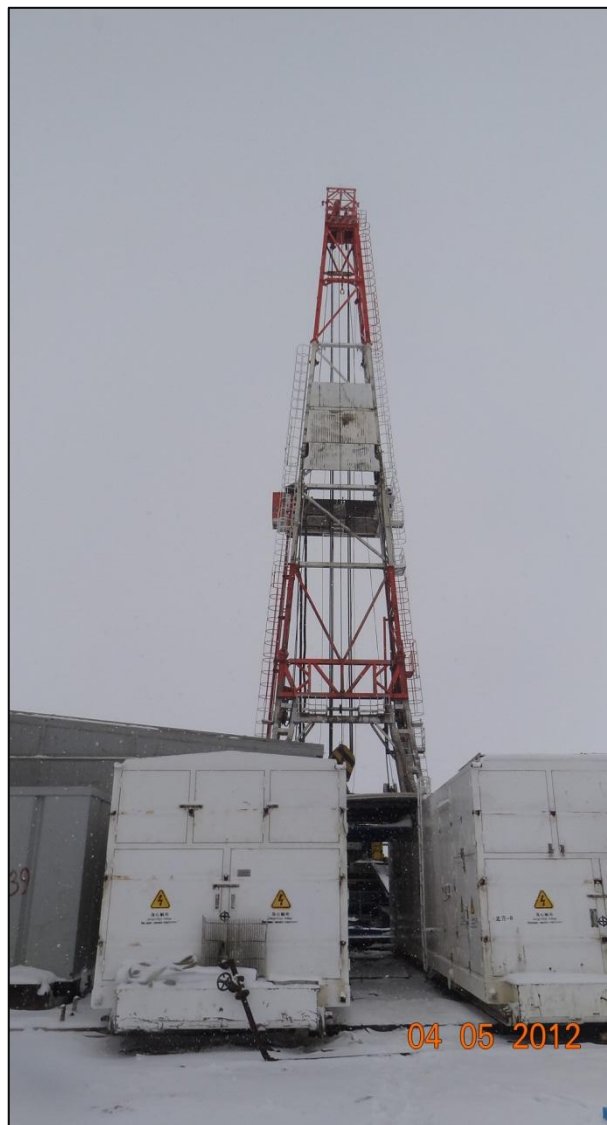


Буровые установки (шт.):

20 – в эксплуатации

10 – законтрактованы и передаются в эксплуатацию

Эксплуатация бурильного оборудования: ЯНАО май 2012



Уренгойское и Восточно-Таркосолинское месторождения

Монтаж буровых установок: ЯНОО апрель 2012



•Юрхаровское
месторождение



•Восточно-
Таркосолинское
месторождение

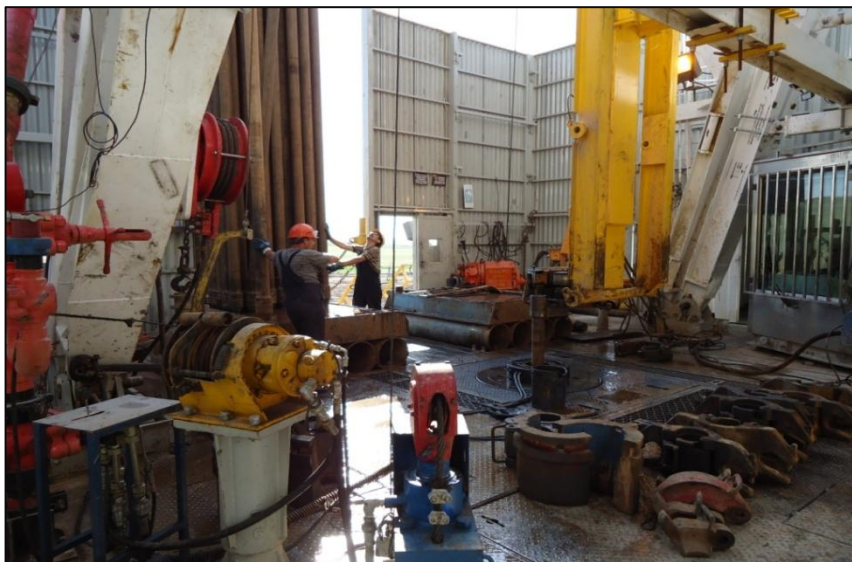
Монтажи буровых установок: Оренбург апрель-май 2012



• **Лебяжинское
месторождение**

• **Вахитовское
месторождение**

Эксплуатация бурильного оборудования: Оренбург июнь 2012



*Лебяжинское и Загорское
месторождения*