



**РОСНАНО**  
Российская корпорация нанотехнологий

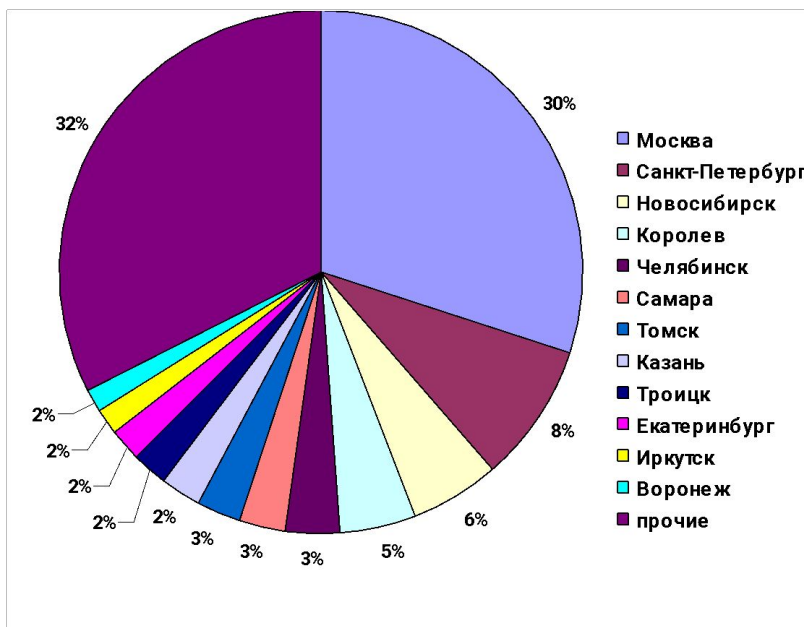
Дата: 28.01.2009

# **Статистика по проектам г.Санкт-Петербург, поступившим в «РОСНАНО»**



# Общая информация по поступившим запросам на рассмотрение проектов (Заявки/ Предложения/ Обращения)

*Отмечается тенденция к постоянному расширению географии и общего количества заявителей. При этом существенных изменений в структуре распределения поступающих запросов по городам не происходит.*



наименование	Кол-во, штук	Бюджет всего, млрд.руб.	в т.ч. ГК (G)	
			млрд.руб.	%
<b>ВСЕГО в Корпорации</b>				
Все запросы	828	790	611	77%
из них Производственные проекты	311	542	384	71%
из них Производственные (поступившие по установленным форматам)	246	463	309	67%
из них в официальном рассмотрении	100	165	105	63%
<b>Всего по г.Санкт-Петербург</b>				
Все запросы	70	91	81	88%
из них Производственные проекты	29	37	27	73%
из них Производственные (поступившие по установленным форматам)	22	31	21	68%
из них в официальном рассмотрении	10	22	14	67%
<b>% от общего количества</b>				
Все запросы	8%	12%	13%	
из них Производственные проекты	9%	7%	7%	
из них Производственные (поступившие по установленным форматам)	9%	7%	7%	
из них в официальном рассмотрении	10%	13%	14%	

# Динамика поступающих запросов на рассмотрение проектов

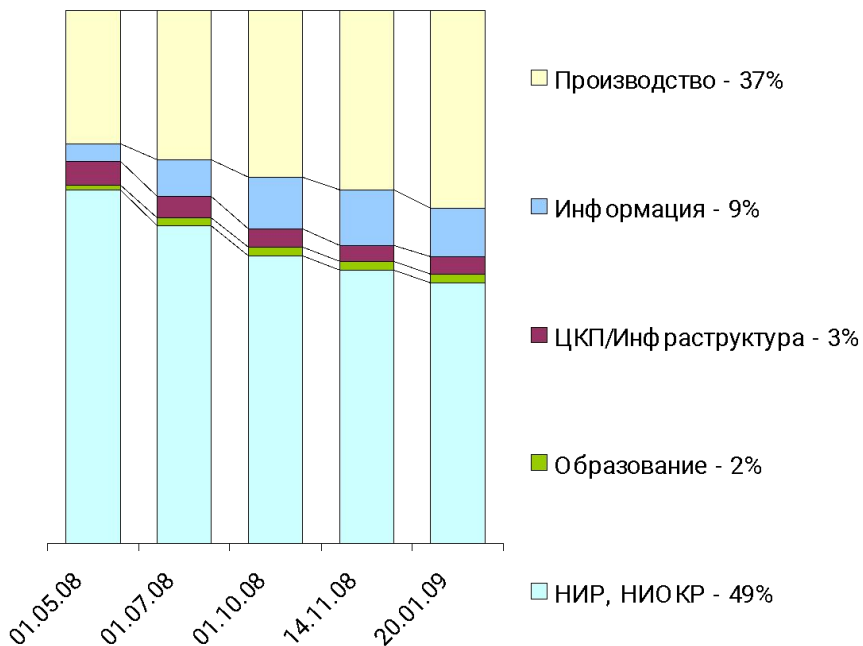
*В последние 4 месяца отмечается стабилизация общего количества поступающих запросов на рассмотрение проектов на уровне 40-45 штук в месяц, в т.ч. Динамика по проектам, поступающим из г.Санкт-Петербург, 5 проектов в месяц*



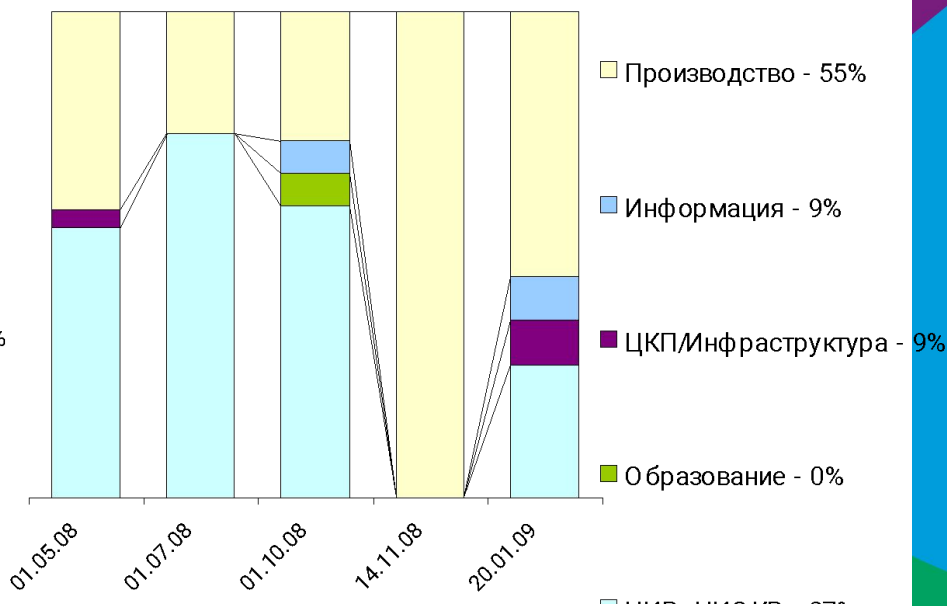
# Распределение поступающих запросов на рассмотрение проектов по типам

*Всего по запросам на рассмотрение проектов удельный вес производственных проектов составляет 37%. В части проектов из г.Санкт-Петербург данный показатель значительно выше и составляет 55%*

## Всего по запросам



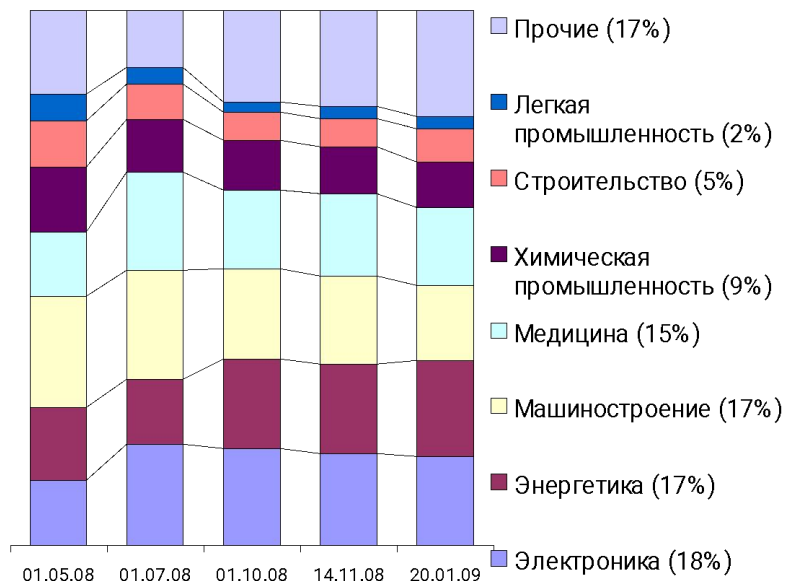
## г.Санкт-Петербург



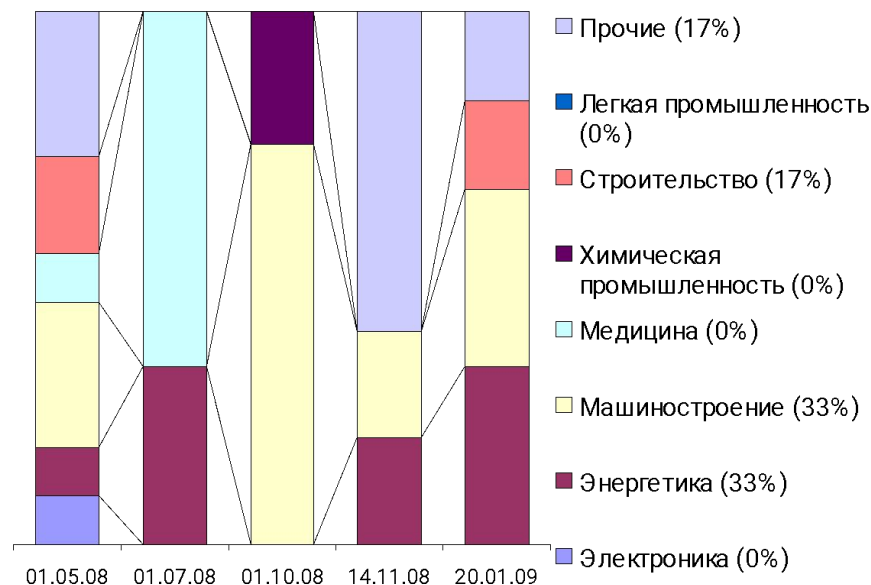
# Распределение производственных проектов по отраслям

*Почти 2/3 производственных проектов приходится на электронику (18%), энергетику (17%), машиностроение (17%), медицину (15%). В части проектов из г.Санкт-Петербург 83% проектов приходится на энергетику (33%), машиностроение (33%), строительство (17%).*

Всего по запросам



г.Санкт-Петербург



Классификатор отраслей содержит 10 наименований, включая категорию «Прочие».

# Статусы производственных проектов, поступивших из Санкт-Петербурга, при прохождении официальных экспертиз в «РОСНАНО»

