



Работы по дистанционному лесопатологическому мониторингу в Иркутской области



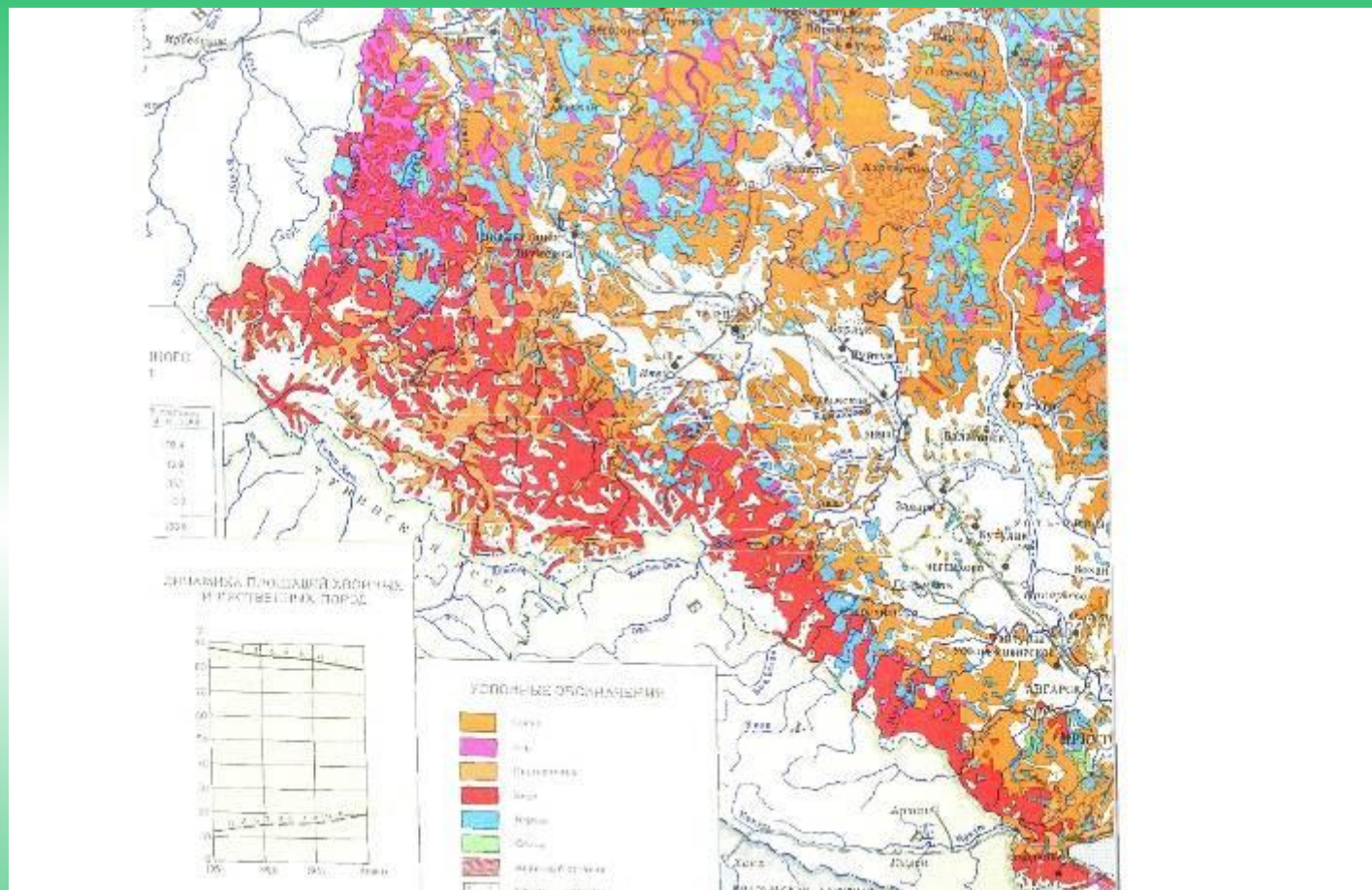
Итоги работы по дистанционному лесопатологическому мониторингу в Иркутской области в 2011 году



Площадь территории Иркутской области, покрытой лесами составляет 62756,7 тысяч Га

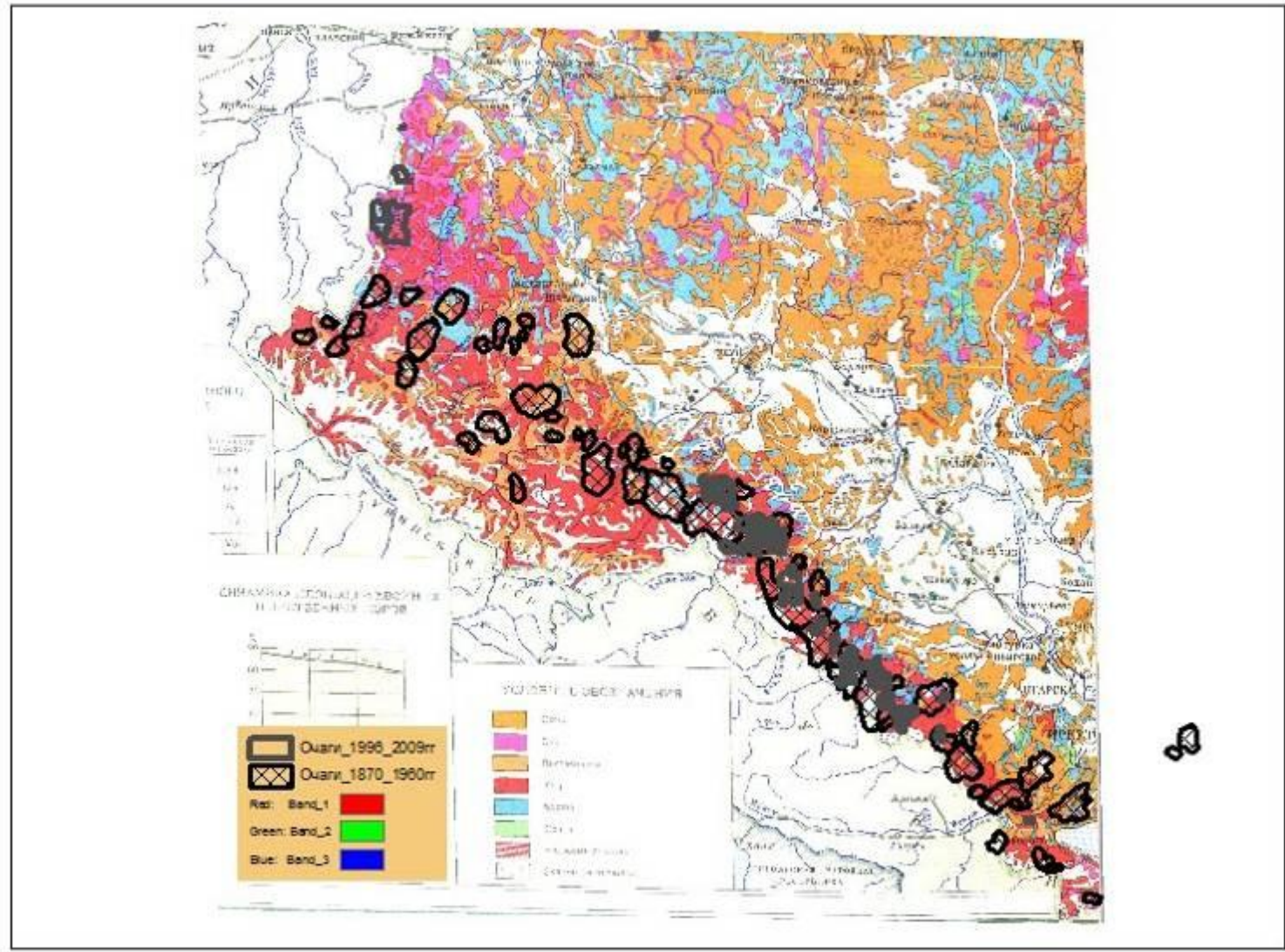
Леса Иркутской области представлены на 76 % насаждениями с преобладанием в составе хвойных пород, на 17 % - мягколиственных и 7 % земель занято кустарниковыми зарослями. Если же учитывать только древостои, то на долю хвойных приходится 81 % их площади, на долю мягколиственных - 19 %

Итоги работы по дистанционному лесопатологическому мониторингу в Иркутской области в 2011 году



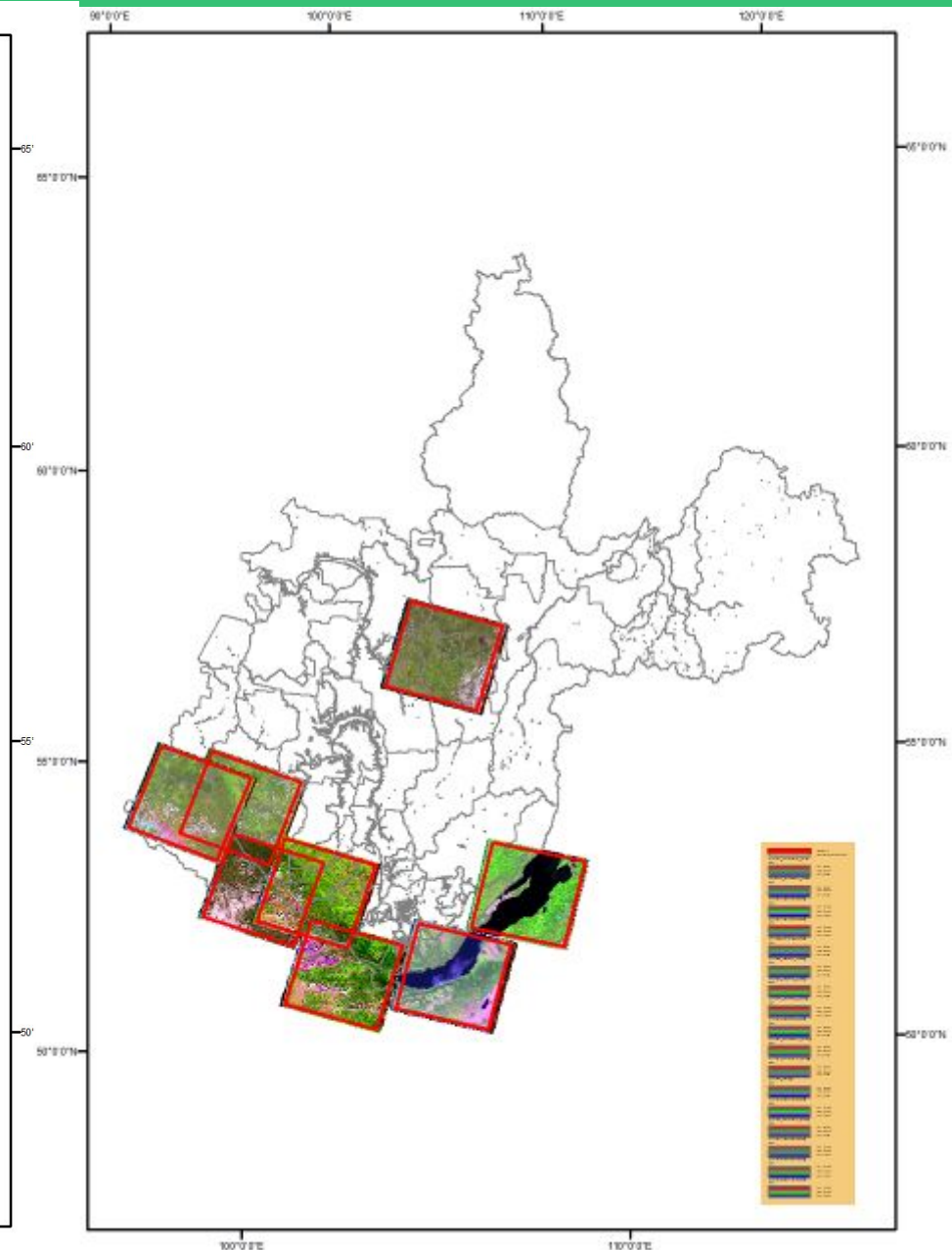
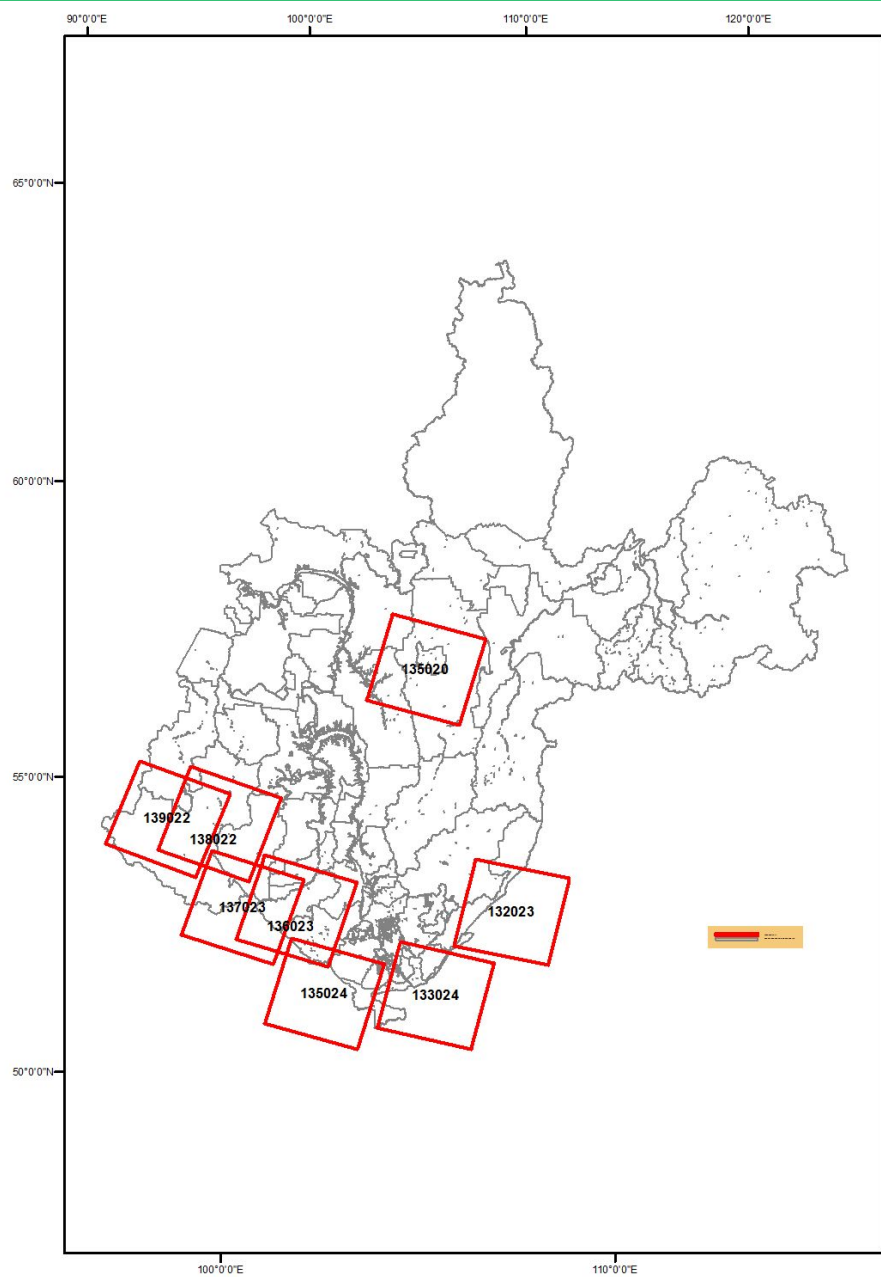
Распределение основных пород в Восточных Саянах Иркутской области

Итоги работы по дистанционному лесопатологическому мониторингу в Иркутской области в 2011 году



Схематичное расположение очагов массового размножения сибирского коконопряда с середины 19 века до наших дней

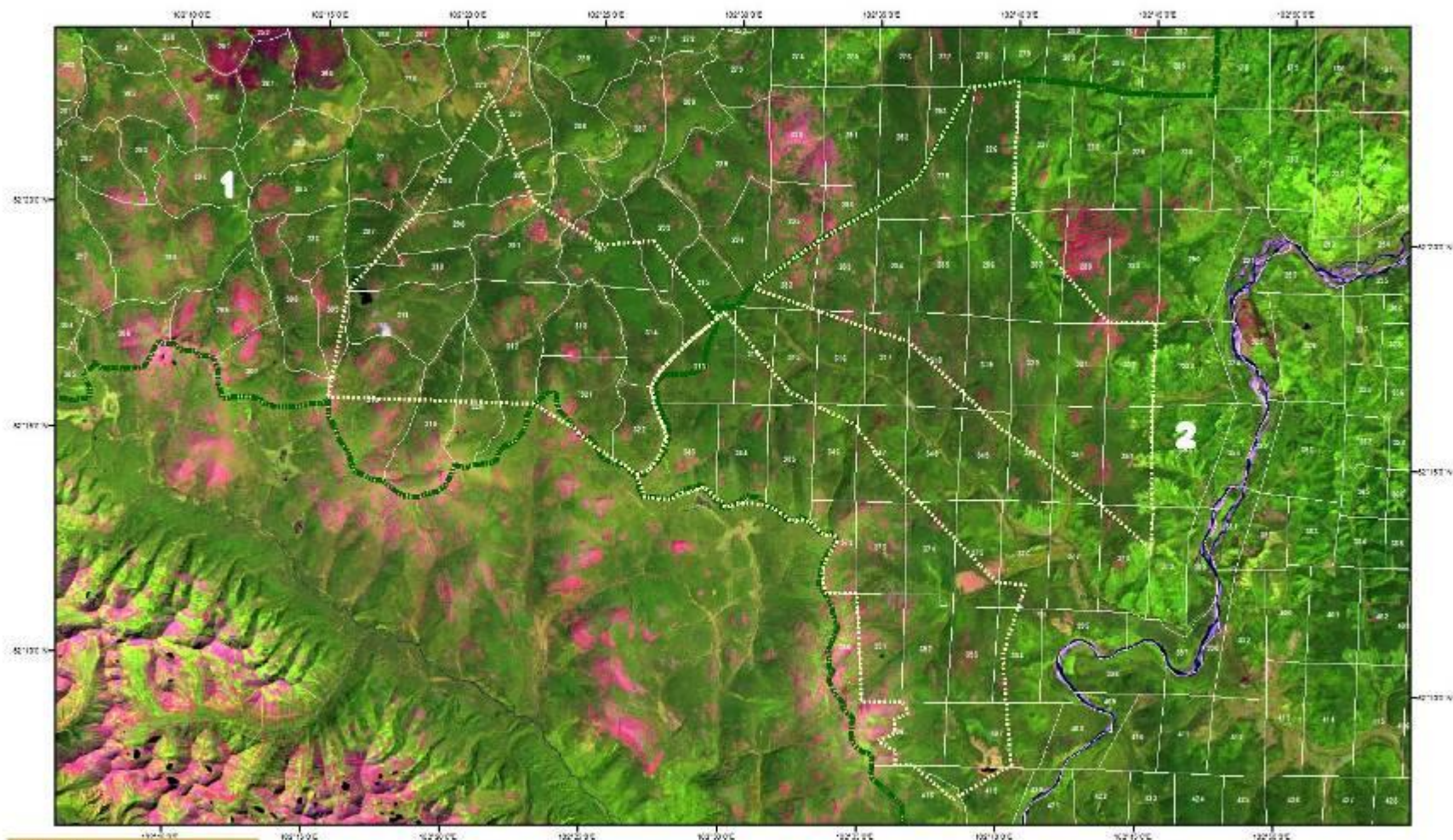
Итоги работы по дистанционному лесопатологическому мониторингу в Иркутской области в 2011 году



Итоги работы по дистанционному лесопатологическому мониторингу в Иркутской области в 2011 году

Карта-схема участков под авиаборьбу по результатам наземного и дистанционного обследования 2011 года

- 1) Черемховское территориальное лесничество
Малобельское участковое лесничество (Малобельская дача)
- 2) Усольское территориальное лесничество
Тойсуковское участковое лесничество (Китойская дача)



Легенда

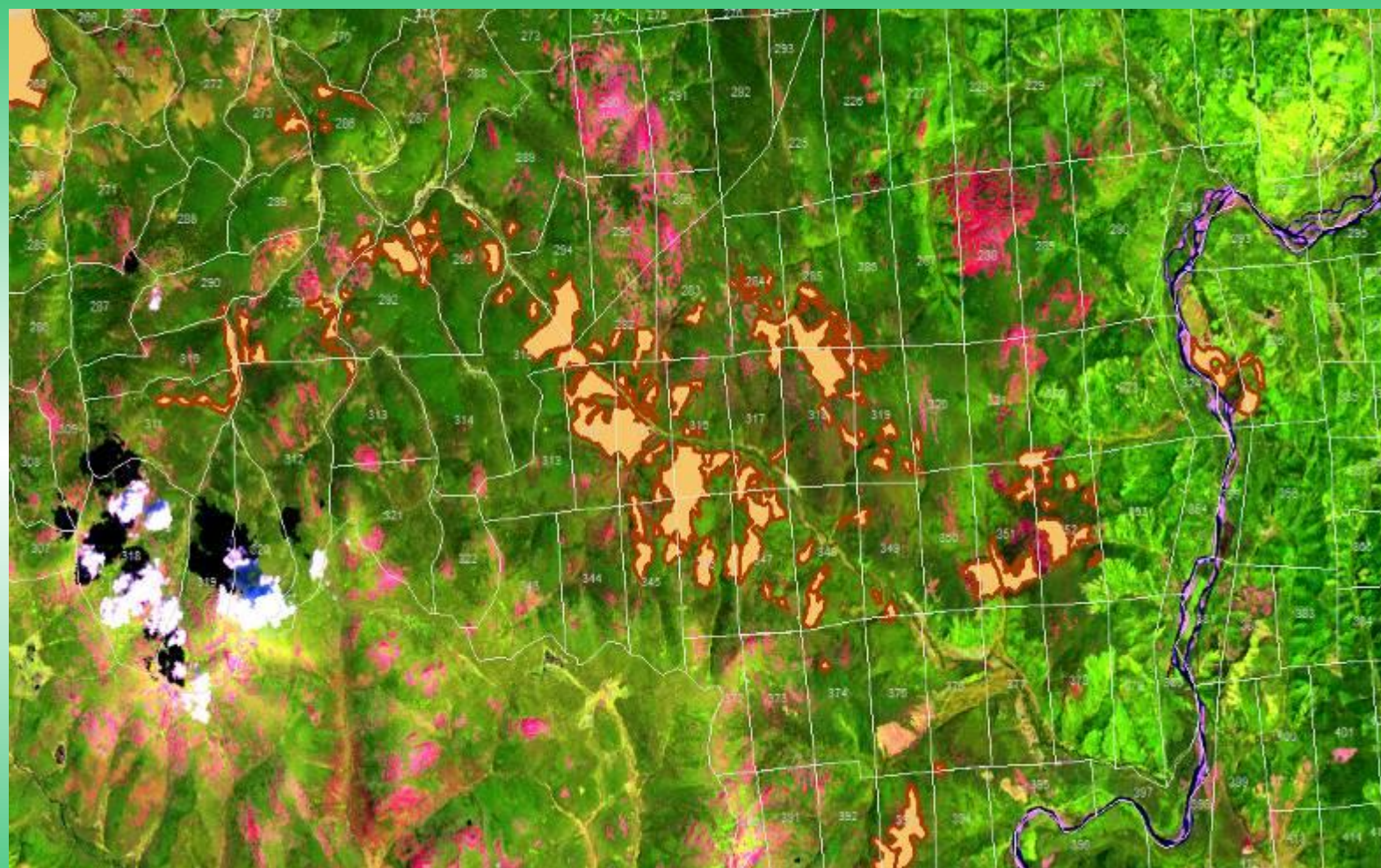
	11 июля 2010 года
	11 июля 2010 года
	11 июля 2010 года
	Границы лесничества
	Р. Китой

Снимок Landsat 5, 11 июля 2010 года. Пространственное разрешение 30 метров. Источник: Национальное геопространственное сообщество USGS (USGS)



Карта-схема подготовлена в отделе ДЛМЭ и ГИС лексиконой, Центр защиты леса Иркутской области ФГУ "Рослесозащита"

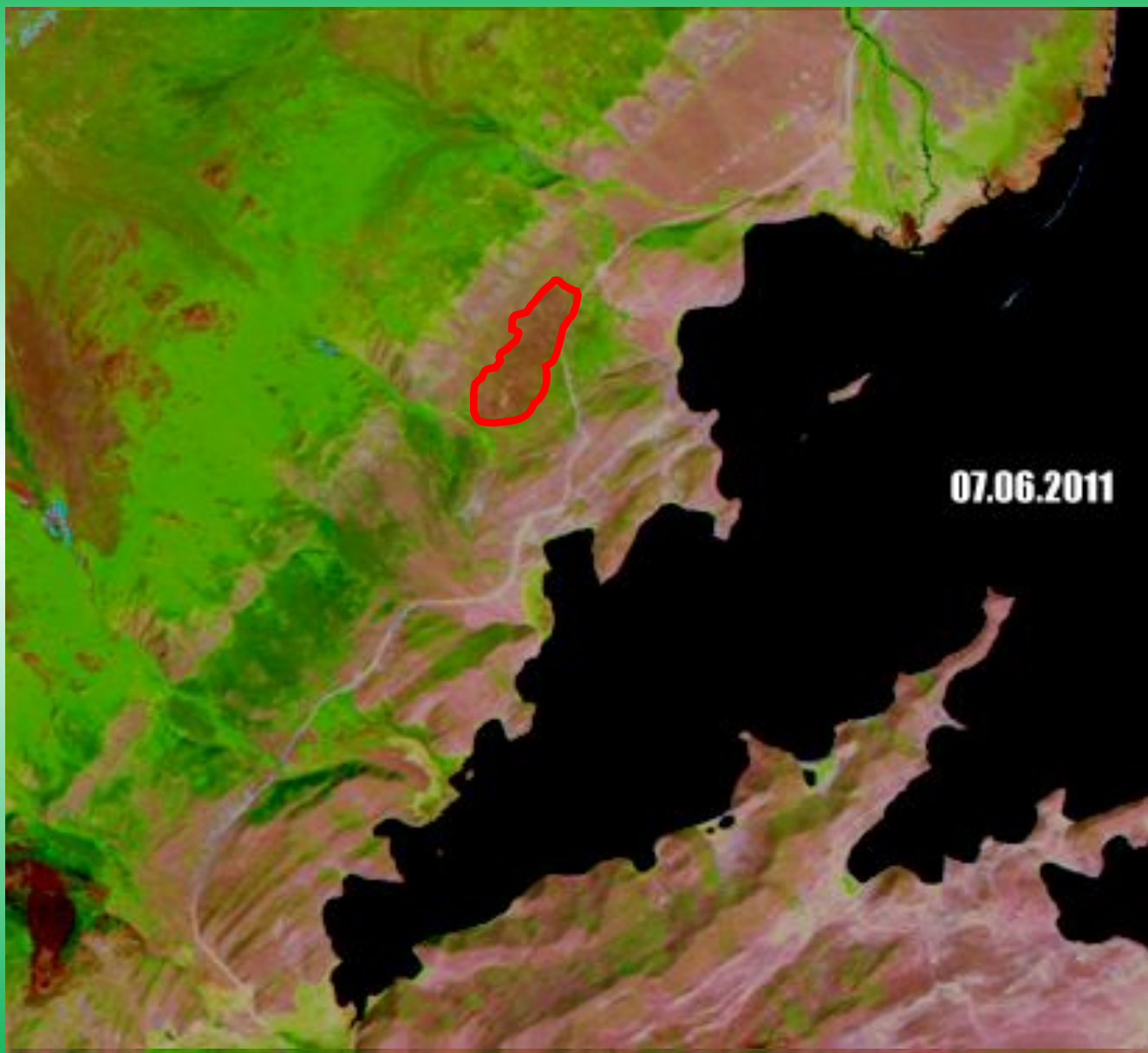
Итоги работы по дистанционному лесопатологическому мониторингу в Иркутской области в 2011 году





y

Итоги работы по дистанционному лесопатологическому мониторингу в Иркутской области в 2011 году



Итоги работы по дистанционному лесопатологическому мониторингу в Иркутской области в 2011 году



Итоги работы по дистанционному лесопатологическому мониторингу в Иркутской области в 2011 году

Форма 2 ДЛПМ

№ пп	Дата дешифрирования	Субъект	Лесничество	Дешифрованная площадь, (га)	Выявлено поврежденных и погибших участков, (га)	Тип снимков	Дата последнего снимка
1	5 сентября -17 октября 2011	Иркутская область	<u>Нижнеудинское</u>	3592367	5170	<u>Landsat 5 TM</u>	12 июля 2011
2	5 сентября -17 октября 2011	Иркутская область	<u>Тулунское</u>	1385469	1535	<u>Landsat 5 TM</u>	12 июля 2011
3	5 сентября -17 октября 2011	Иркутская область	<u>Зиминское</u>	276576	585	<u>Landsat 5 TM</u>	12 июля 2011
4	5 сентября -17 октября 2011	Иркутская область	<u>Усольское</u>	327516	14253	<u>Landsat 5 TM</u>	14 июля 2011
5	5 сентября -17 октября 2011	Иркутская область	Черемховское	814189	33029	<u>Landsat 5 TM</u>	18 июля 2010
6	5 сентября -17 октября 2011	Иркутская область	<u>Ольхонское</u>	244638	85	<u>Landsat 5,7 ETM TM</u>	07 июня 2011
7	5 сентября -17 октября 2011	Иркутская область	<u>Усть-Кутское</u>	2057258	610	<u>Landsat 5,7 ETM TM</u>	29 сентября 2010
8	5 сентября -17 октября 2011	Иркутская область	<u>Голоустенское</u>	194061	14	<u>Landsat 5 TM</u>	07 июня 2011
9	5 сентября -17 октября 2011	Иркутская область	Ангарское	78401	0	<u>Landsat 5 TM</u>	30 августа 2010
10	5 сентября -17 октября 2011	Иркутская область	Братское	28149	0	<u>Landsat 5 TM</u>	13 июля 2009
11	5 сентября -17 октября 2011	Иркутская область	<u>Заларинское</u>	762461	0	<u>Landsat 5 TM</u>	12 июля 2011
12	5 сентября -17 октября 2011	Иркутская область	Иркутское	101610	0	<u>Landsat 5 TM</u>	30 августа 2010
13	5 сентября -17 октября 2011	Иркутская область	<u>Качугское</u>	381062	0	<u>Landsat 5 TM</u>	07 июня 2011
14	5 сентября -17 октября 2011	Иркутская область	<u>Куйтунское</u>	70840	0	<u>Landsat 5 TM</u>	18 июля 2010
15	5 сентября -17 октября 2011	Иркутская область	<u>Нижнеилимское</u>	601514	1502	<u>Landsat 5 TM</u>	12 июня 2011
16	5 сентября -17 октября 2011	Иркутская область	Северное	257357	0	<u>Landsat 5 TM</u>	12 июня 2011
17	5 сентября -17 октября 2011	Иркутская область	<u>Слюдянское</u>	293188	3048	<u>Landsat 5 TM</u>	14 июля 2011
18	5 сентября -17 октября 2011	Иркутская область	<u>Тайшетское</u>	600430	0	<u>Landsat 5 TM</u>	13 июля 2009
19	5 сентября -17 октября 2011	Иркутская область	<u>Усть - Ордынское</u>	50631	0	<u>Landsat 5 TM</u>	30 августа 2010
20	5 сентября -17 октября 2011	Иркутская область	<u>Шелеховское</u>	128997	8000	<u>Landsat 5 TM</u>	14 июля 2011
21	5 сентября -17 октября 2011	Иркутская область	<u>Леса не Государственного</u>	792561	408	<u>Landsat 5 TM</u>	разные
Всего				13 040 273	68 249		

Итоги работы по дистанционному лесопатологическому мониторингу в Иркутской области в 2011 году

Черемховское территориальное лесничество. Голуметское участковое л-во



Контуры гарей за 2010 год.
(спутник EOS/MODIS)
ИСДМ "РОСЛЕСХОЗ"

0 2.5 5 10 км

Куйтунское территориальное лесничество. Барлуковское уч. лесничество



Контуры гарей за 2010 год.
(спутник EOS/MODIS)
ИСДМ "РОСЛЕСХОЗ"

0 2.5 5 10 км

Легенда

■ Контуры гарей (спутник 2010 год)

■ Территория территориального лесничества

■ Границы населенной зоны

■ Рельеф и озера

■ Сеть и гидрографическая

Дороги (1:100000)

Тип

— АВТОМАГИСТРАЛ (автомагистраль)

— ДОРОГА

— ПУНКТОВЫЕ ПРОДОЛЖИТЕЛЬНЫЕ ДОРОГИ

— ПОСЕЛЕННЫЕ И ЛЕСНЫЕ ДОРОЖКИ

— ПУНКТОВЫЕ ПУНКТОВЫЕ ДОРОЖКИ

— КОММУНАЛЬНО-ХОЗЯЙСТВЕННЫЕ ДОРОЖКИ

■ Населенные пункты

Карты – схемы на основе данных ИСДМ «Рослесхоз» для планирования работ по обследованию

Итоги работы по дистанционному лесопатологическому мониторингу в Иркутской области в 2011 году

Картирование объектов ЕГСК

