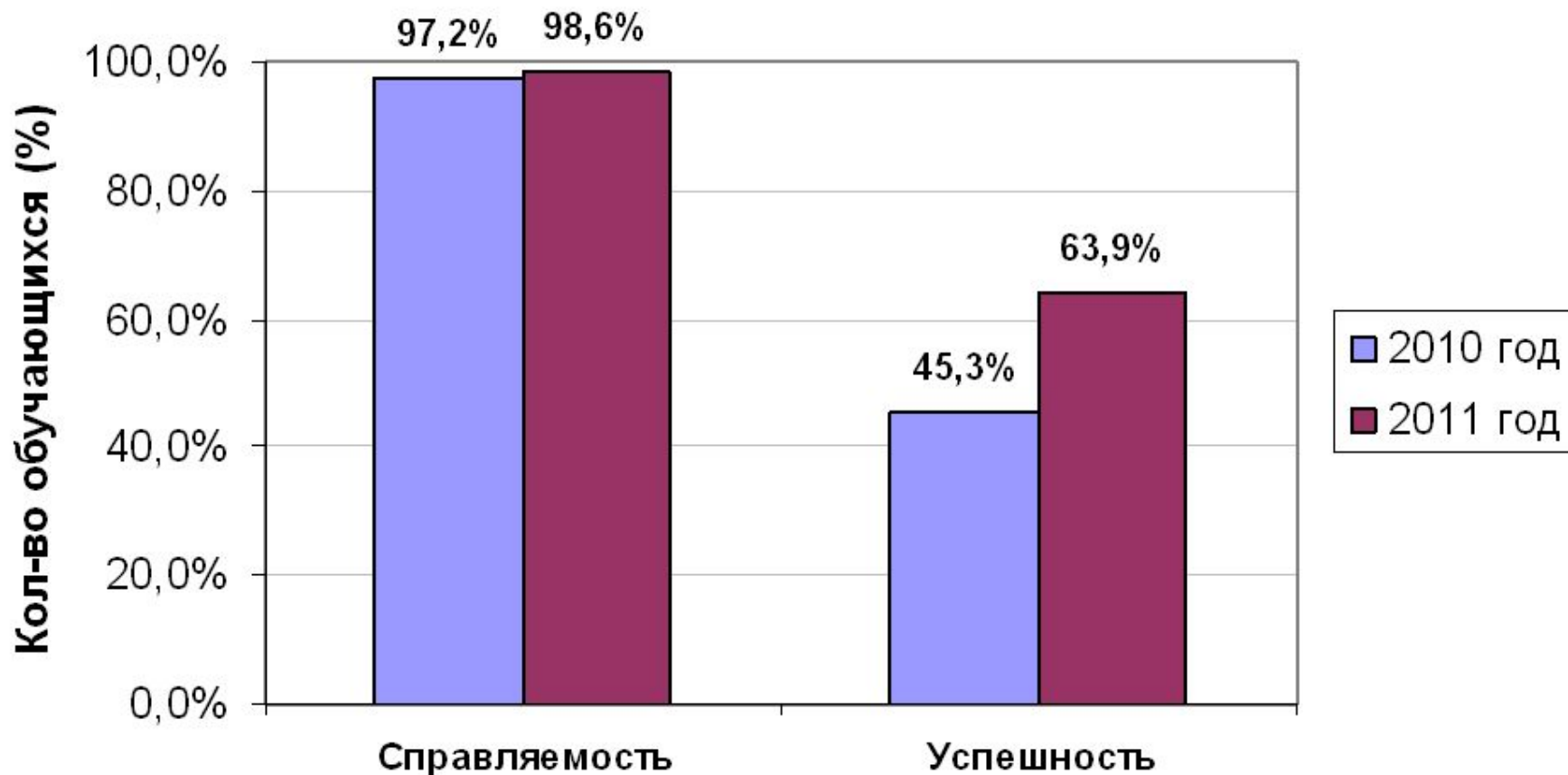


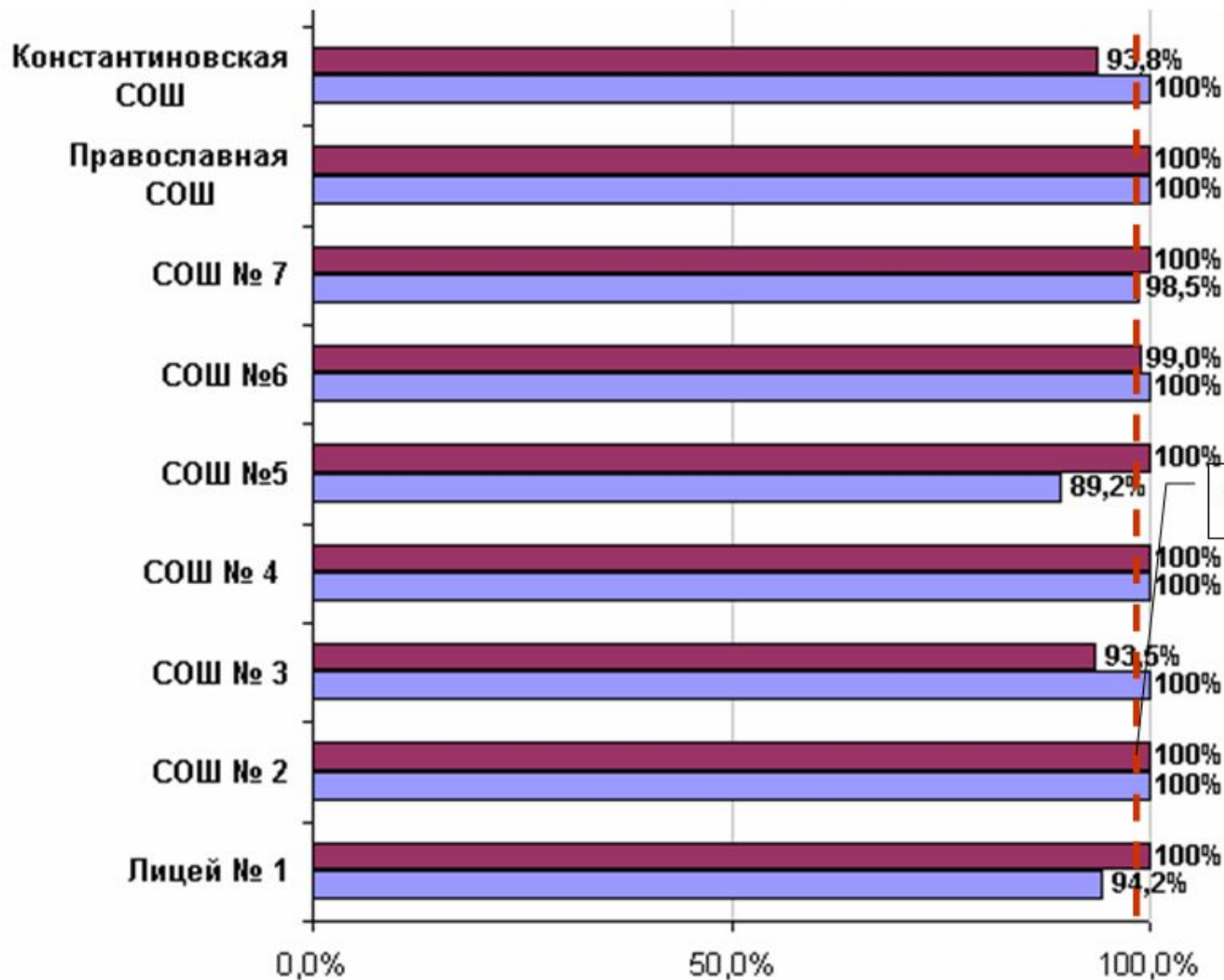


***Результаты ГИА 2011
по математике ТМР***

Результаты выпускников по справляемости и успешности за два года. Математика, 9 класс



Сравнительный анализ справляемости. Математика. 9 класс (городские ОУ)

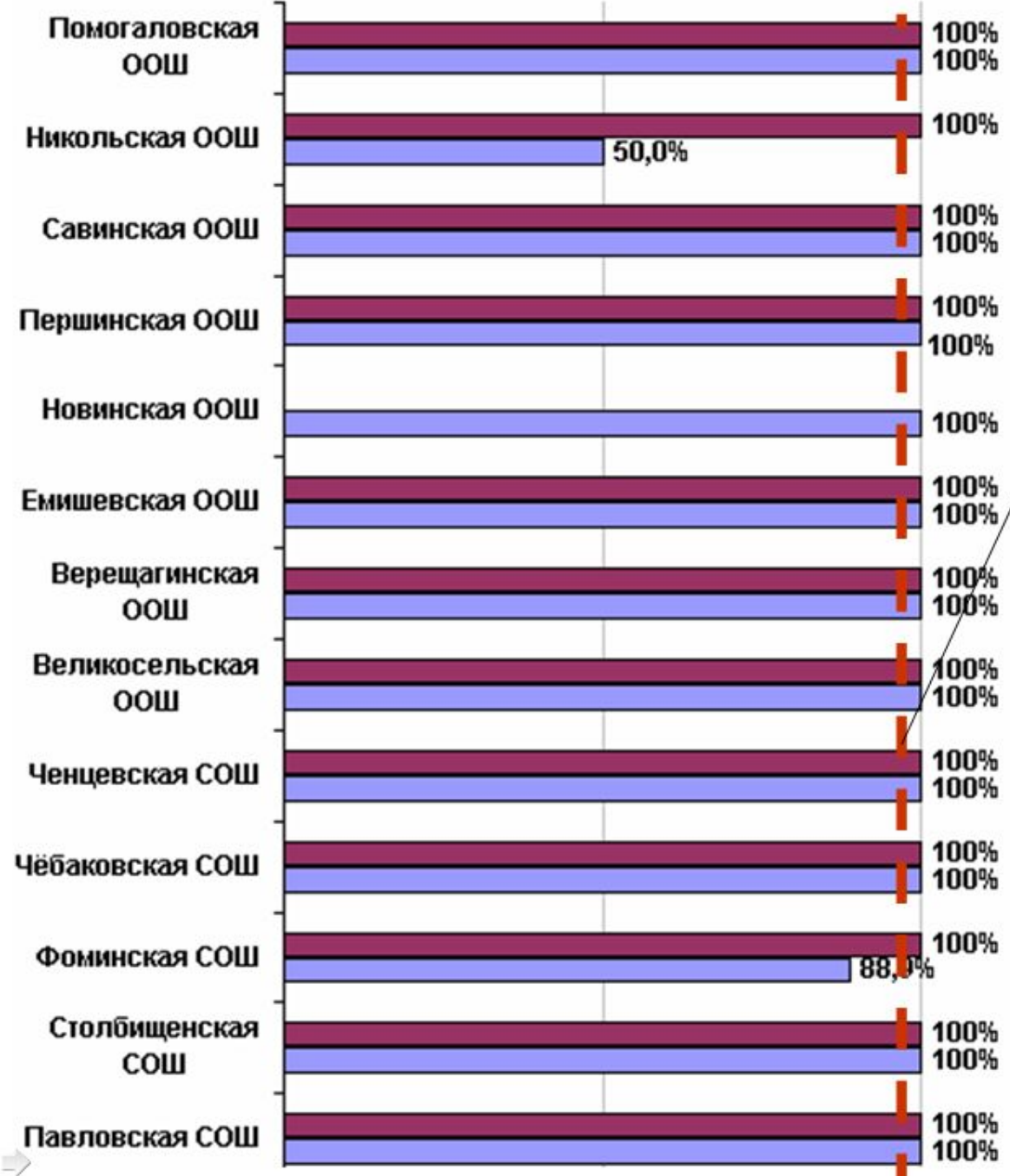


ТМР-98,6%

ЯО - 98,1%

■ % Справляемости 2010 г. ■ % Справляемости 2011 г.

■ % Справляемости 2010 г. ■ % Справляемости 2011 г.



ТМР-98,6%

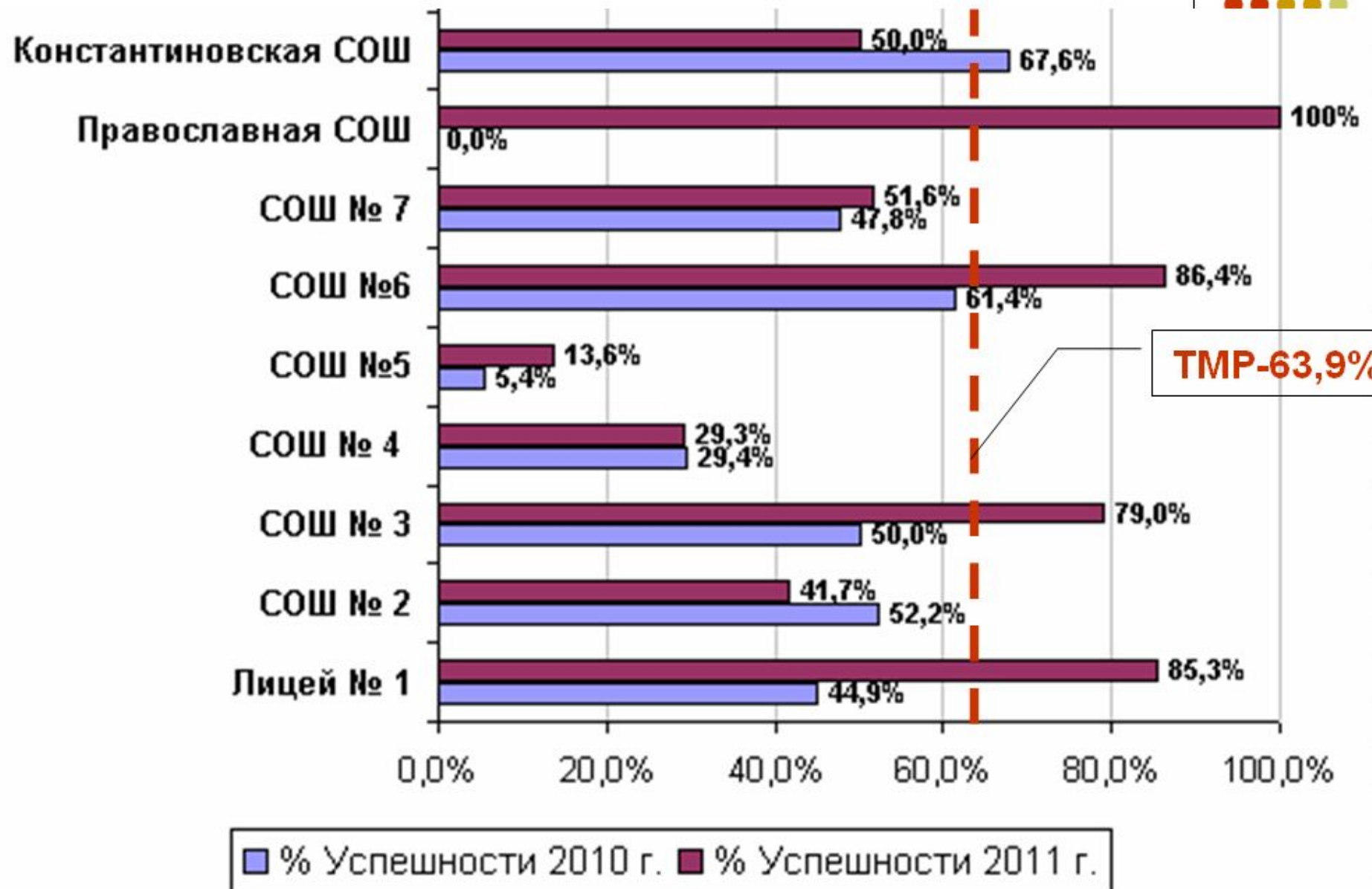
ЯО - 98,1%

По области

Справляемость (%) относительно регионального значения (98,1)		
Выше	Сопоставима	Ниже
Любимский МР – 100	Даниловский МР – 99,1	Борисоглебский МР – 96,6
Мышкинский МР – 100	Первомайский МР – 99,1	г. Переславль-Залесский – 94,0
Переславский МР – 100	Угличский МР – 99,1	Большесельский МР – 90,0
Ярославский МР – 100	Тутаевский МР – 98,6	Брейтовский МР – 89,1
Гаврилов-Ямский МР – 99,5	Пошехонский МР – 98,5	
Некрасовский МР – 99,5	г. Рыбинск – 98,4	
	Рыбинский МР – 98,2	
	г. Ярославль – 98,0	
	Ростовский МР – 97,9	
	Некоузский МР – 97,3	

Успешность (%) относительно регионального значения (66,7)		
Выше	Сопоставима	Ниже
г. Ярославль – 74,6	г. Переславль-Залесский – 67,5	Тутаевский МР – 63,2
Мышкинский МР – 72,8	Угличский МР – 65,3	Ростовский МР – 61,9
		г. Рыбинск – 60,7
		Некрасовский МР – 59,8
		Ярославский МР – 59,4
		Даниловский МР – 59,2
		Гаврилов-Ямский МР – 58,7
		Некоузский МР – 58,2
		Первомайский МР – 56,8
		Переславский МР – 51,6
		Пошехонский МР – 50,0
		Рыбинский МР – 47,9
		Брейтовский МР – 47,3
		Любимский МР – 42,3
		Борисоглебский МР – 42,2
		Большесельский МР – 38,8

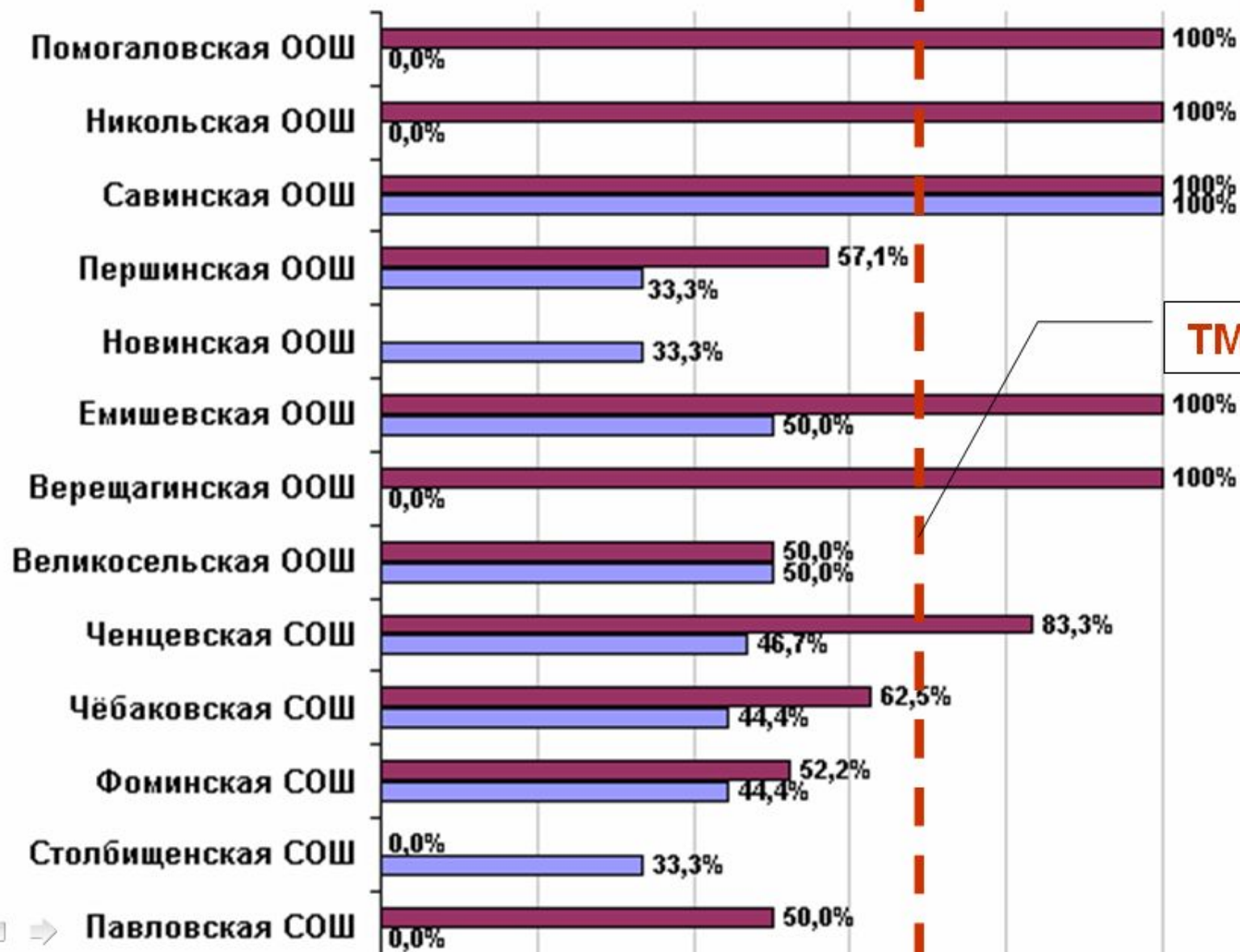
Сравнительный анализ успешности.
Математика, 9 класс (городские ОУ)



Сравнительный анализ успешности.
Математика. 9 класс (сельские ОУ)



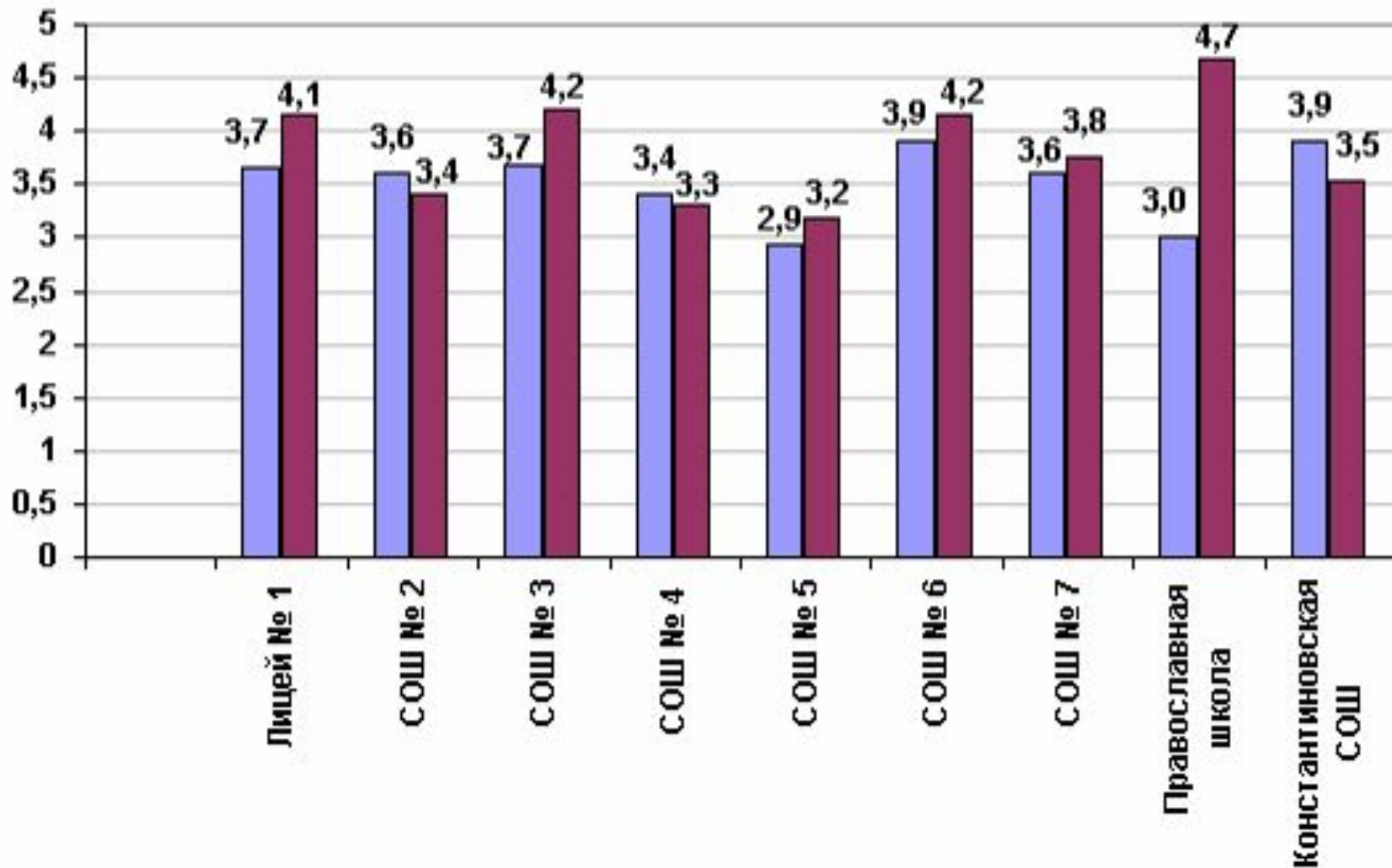
■ % Успешности 2010 г. ■ % Успешности 2011 г.



TMP-63,9%

Средний балл по 5-ти бальной шкале по ОУ (город) ТМР. Математика, 9 класс

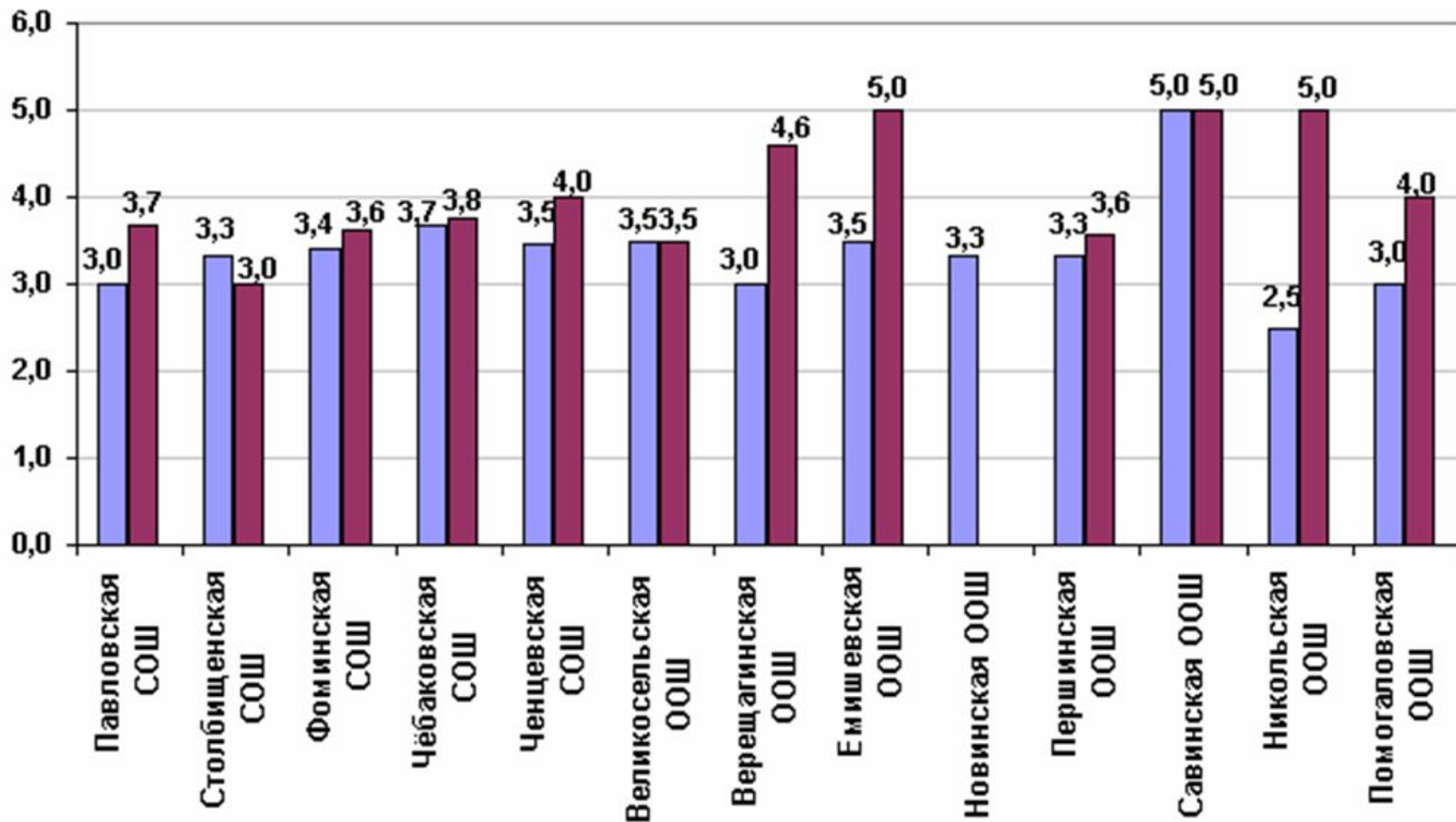
■ средний балл по 5-ти бальной шкале 2010
■ средний балл по 5-ти бальной шкале 2011



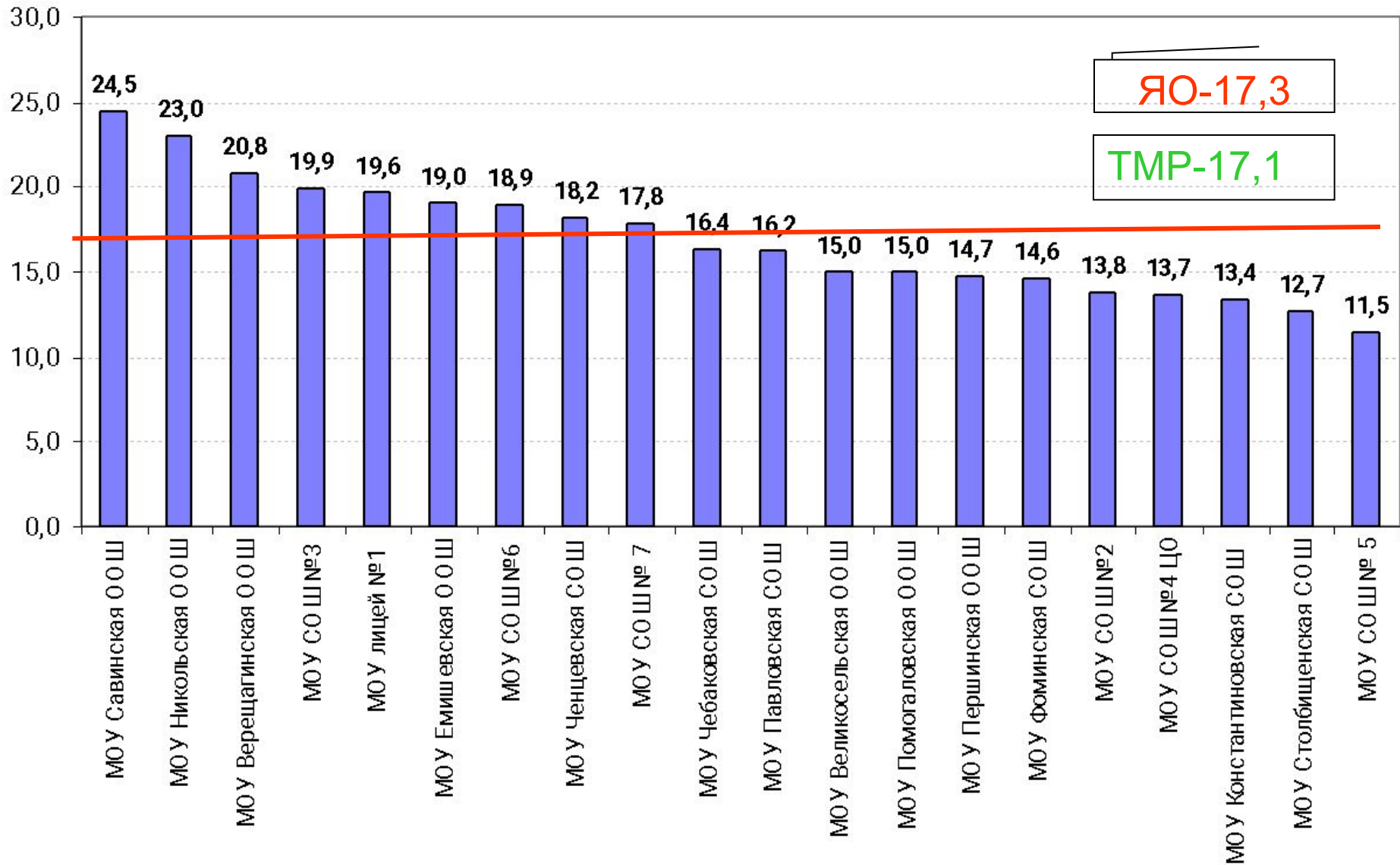
Средний балл по 5-ти бальной шкале по ОУ (село) ТМР.
Математика, 9 класс.



■ средний балл по 5-ти бальной шкале 2010 ■ средний балл по 5-ти бальной шкале 2011

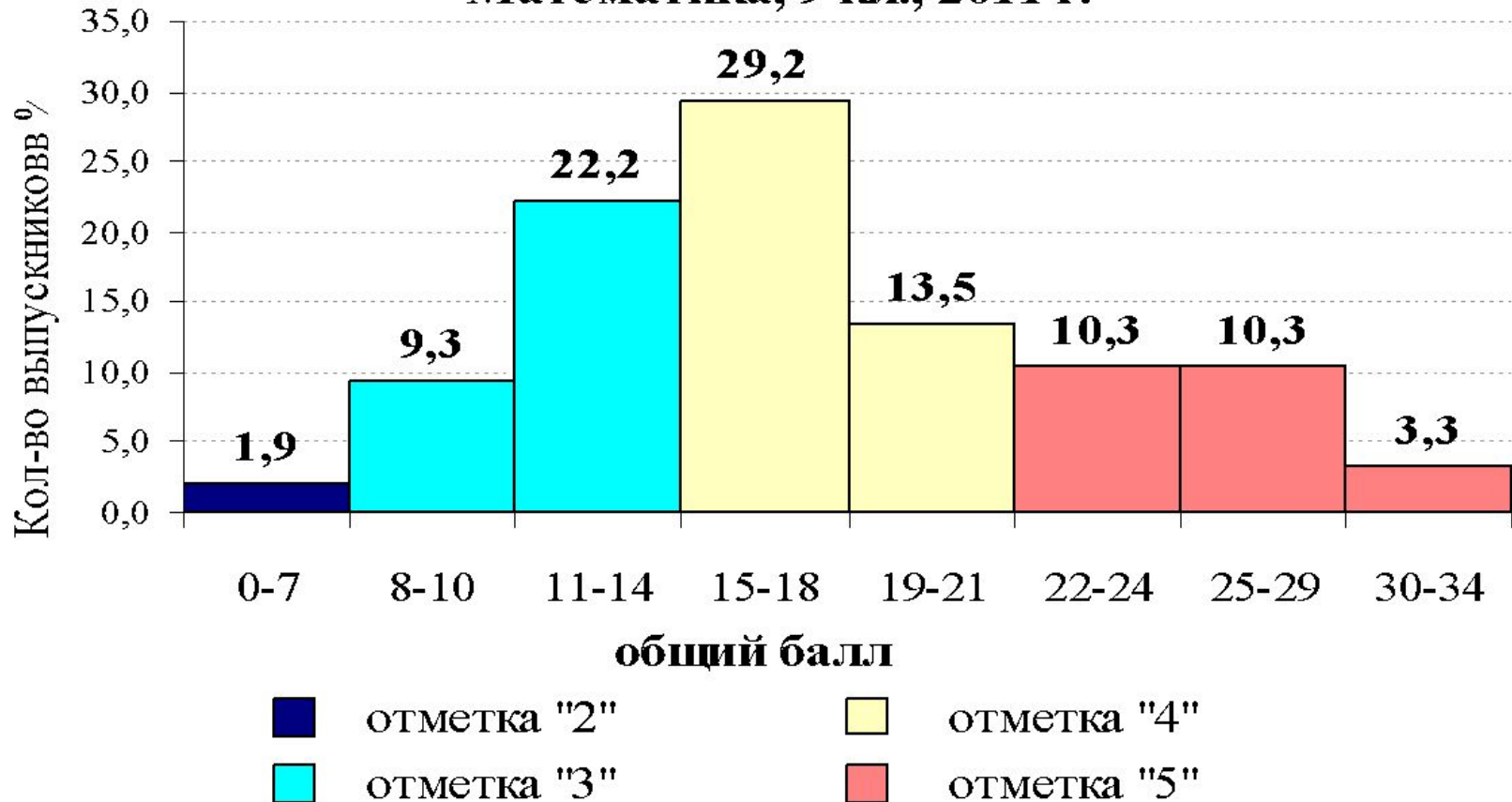


Средний балл по 30-ти бальной шкале



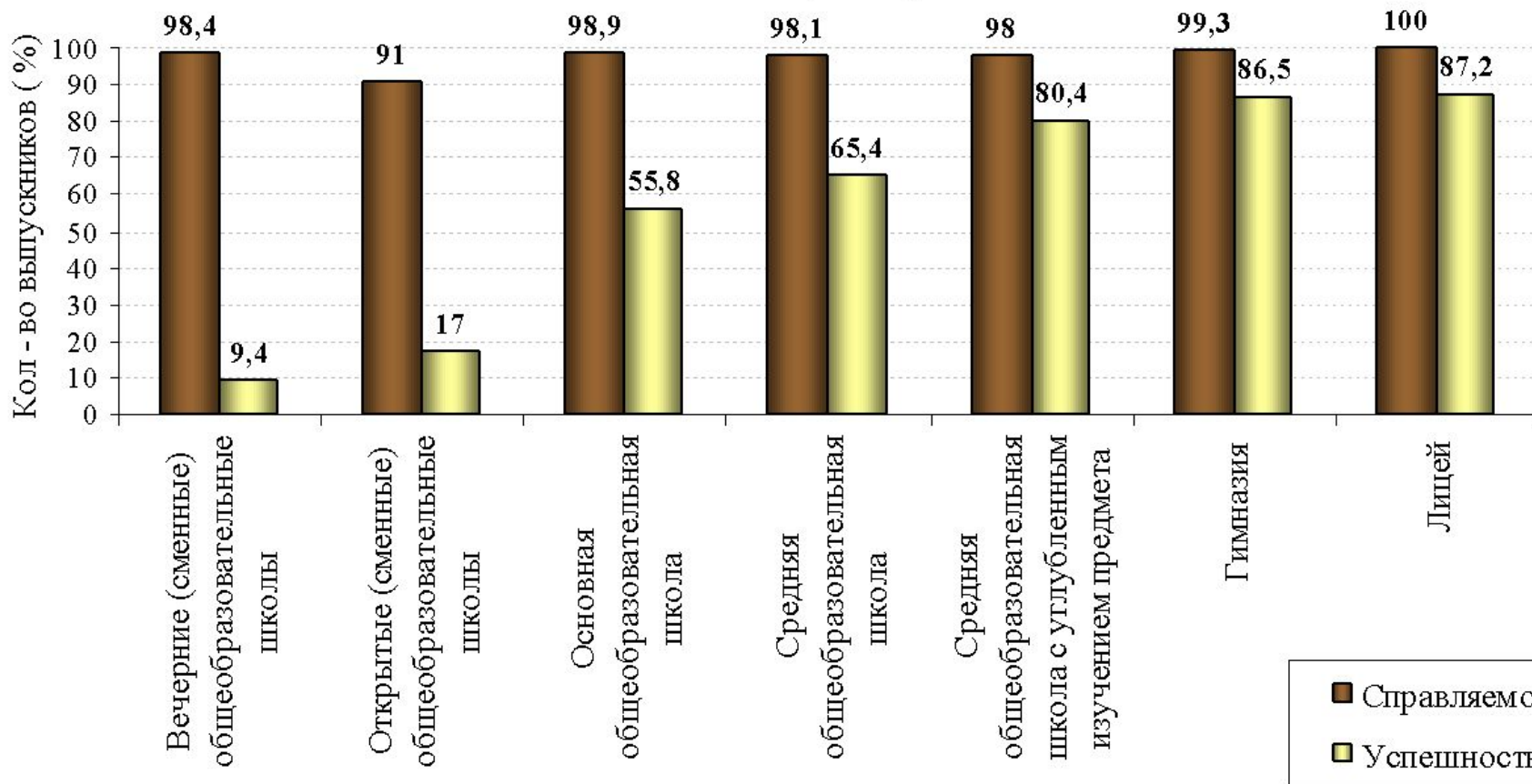
По региону

**Распределение выпускников по общему баллу
Математика, 9 кл., 2011 г.**

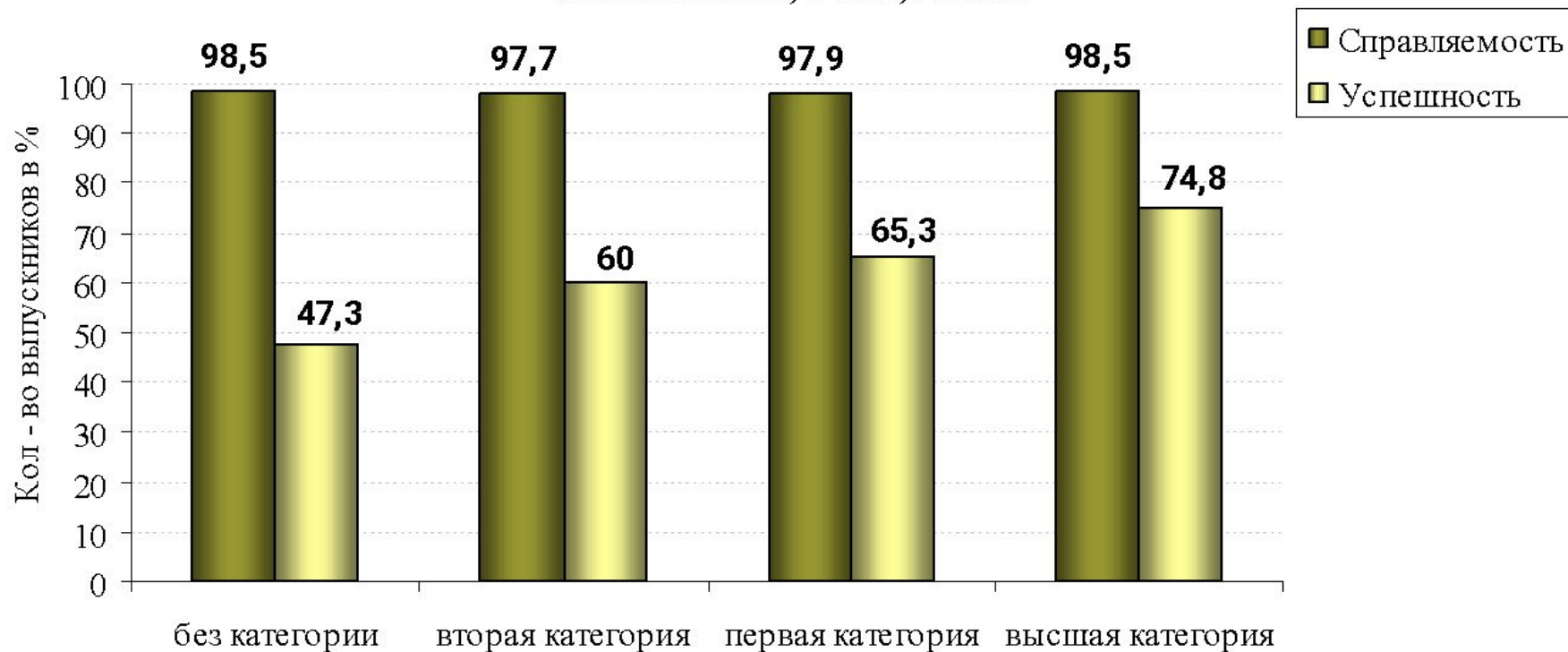


Зависимость результатов выпускников на региональном уровне от условий образовательного процесса

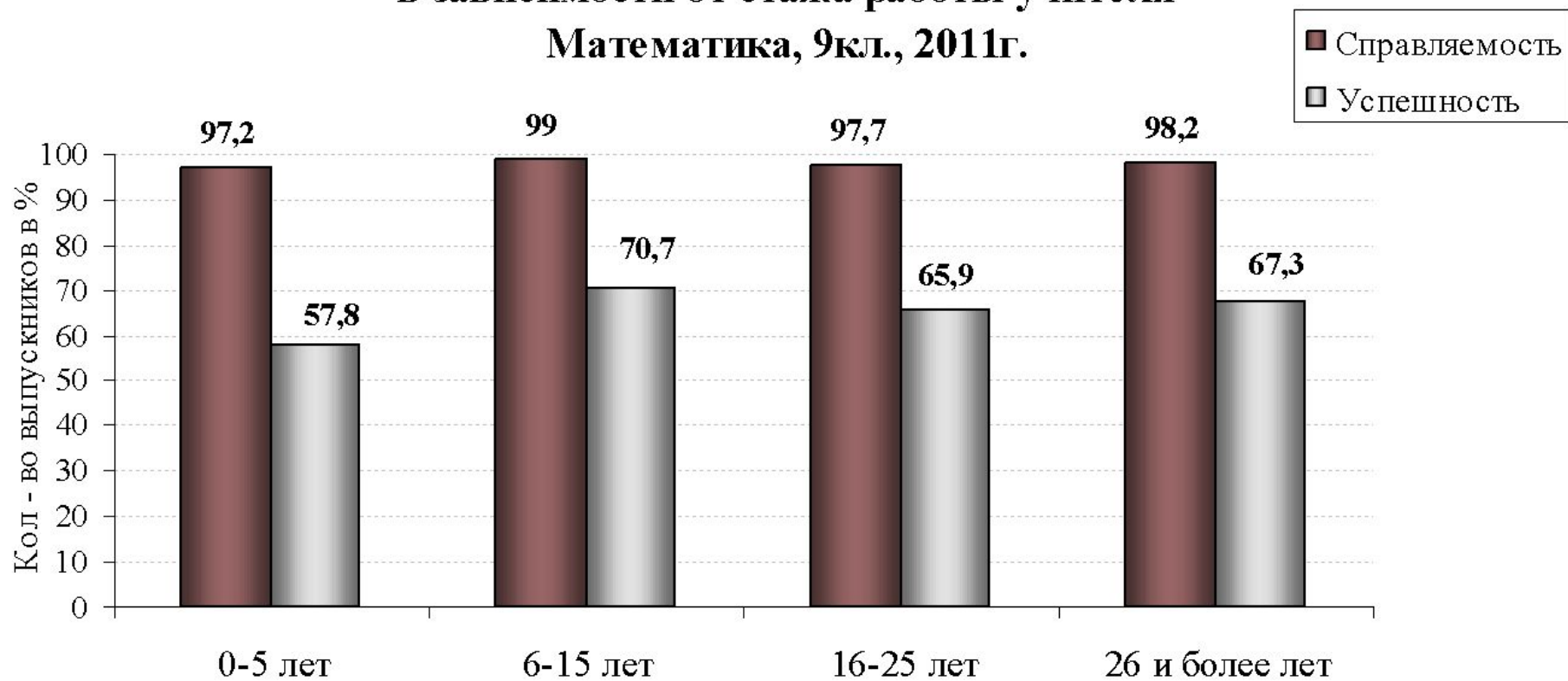
Результаты выпускников по справляемости и успешности в зависимости от вида общеобразовательных учреждений
Математика, 9кл., 2011г.



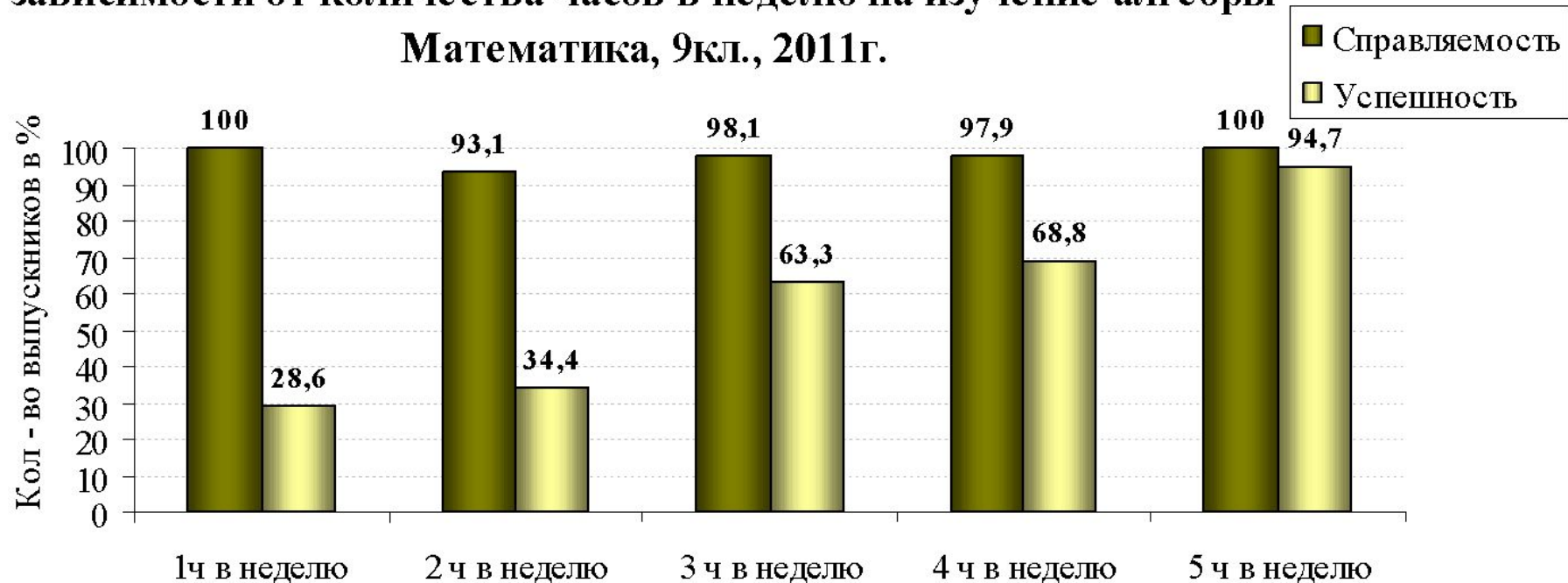
**Результаты выпускников по справляемости и успешности в зависимости от квалификационной категории учителя
Математика, 9 кл., 2011г.**



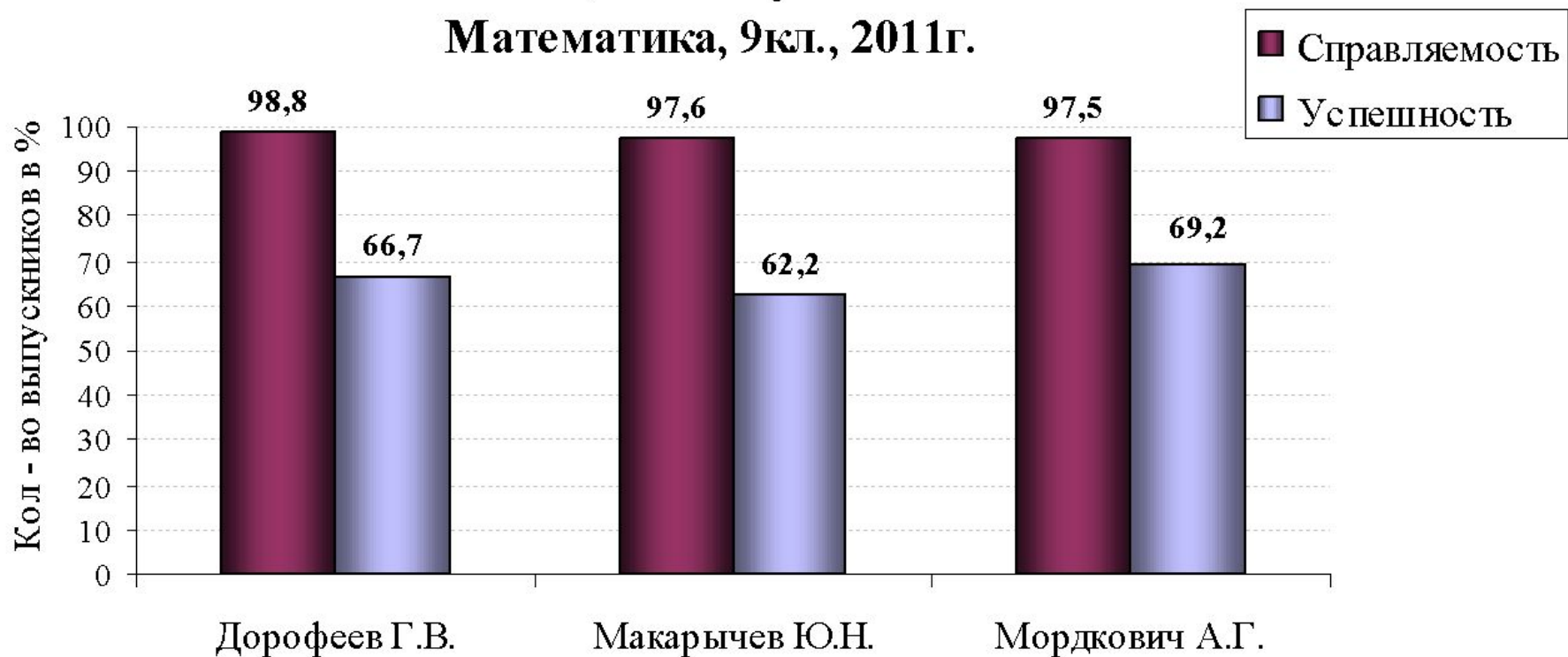
**Результаты выпускников по справляемости и успешности
в зависимости от стажа работы учителя
Математика, 9кл., 2011г.**



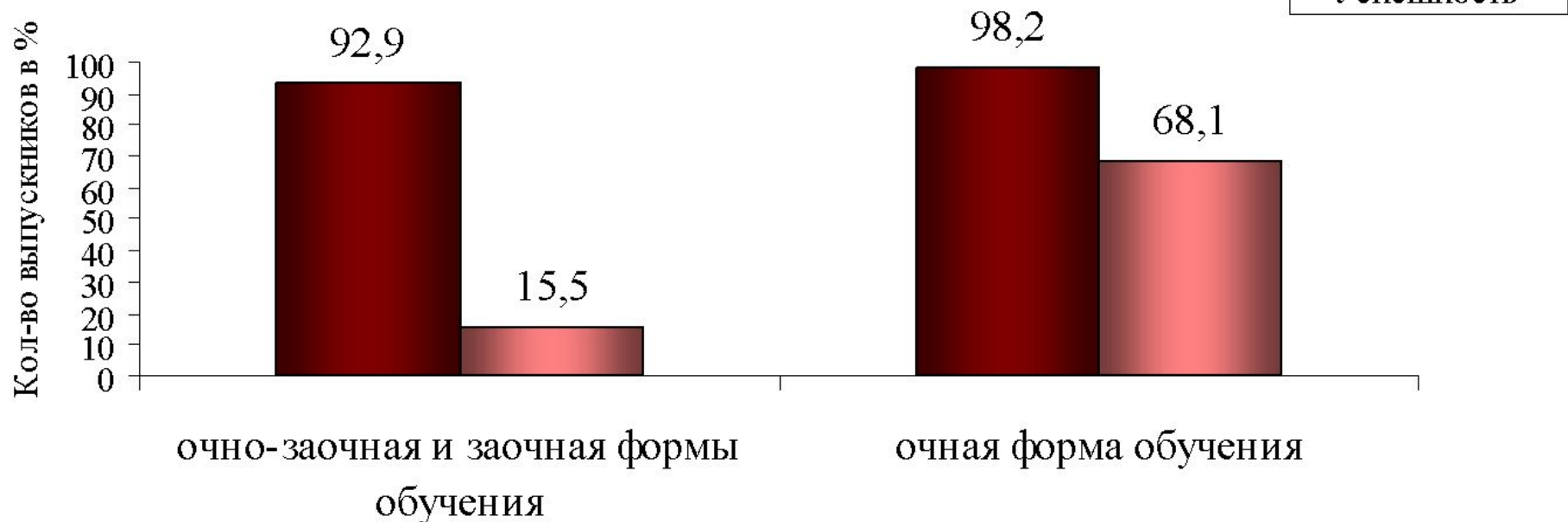
Результаты выпускников по справляемости и успешности в зависимости от количества часов в неделю на изучение алгебры
Математика, 9кл., 2011г.



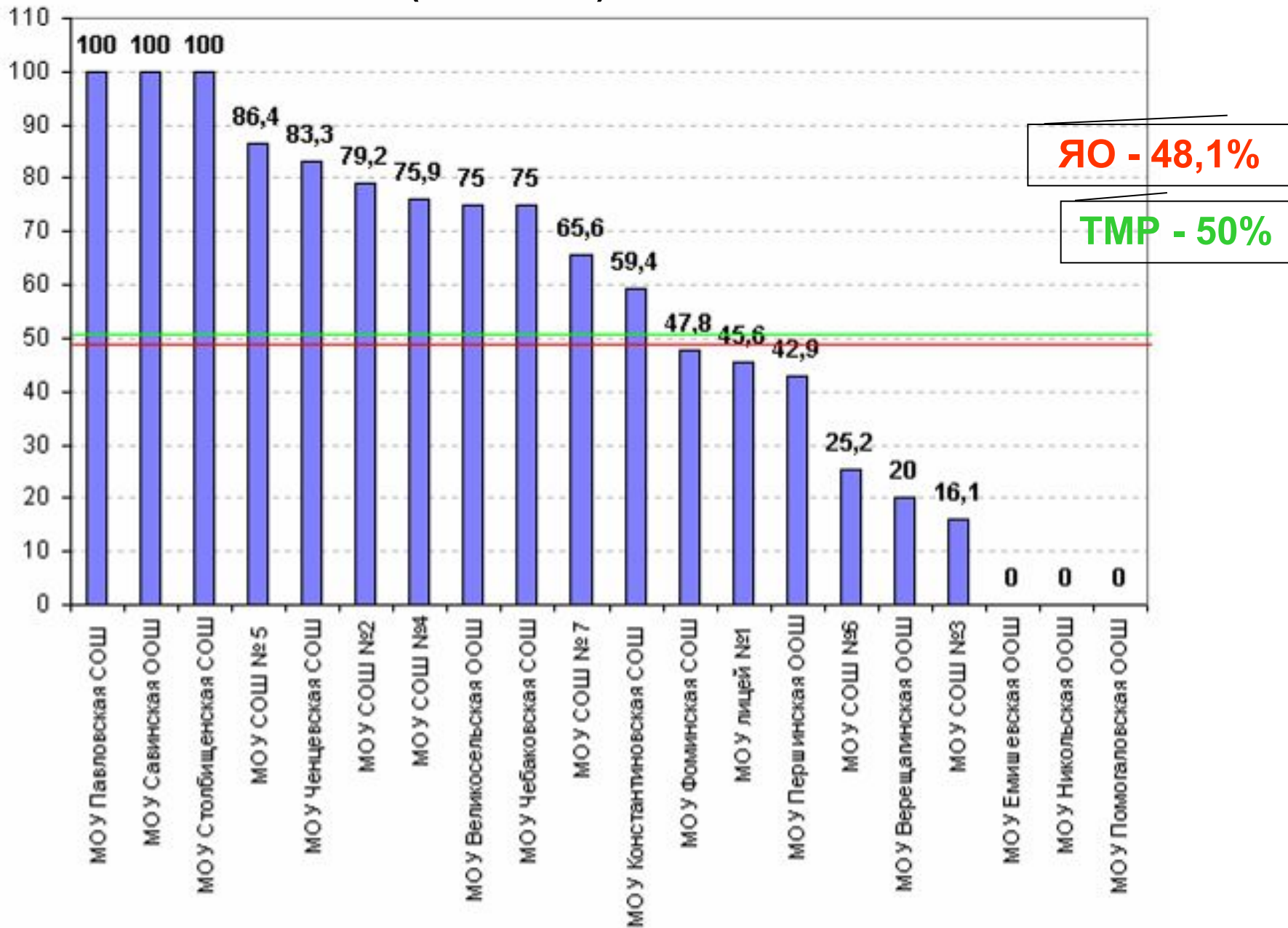
**Результаты выпускников по справляемости и успешности
в зависимости от УМК, используемым в массовой школе
Математика, 9кл., 2011г.**



**Результаты выпускников по справляемости и успешности в
зависимости от формы обучения
Математика, 9 кл., 2011г.**



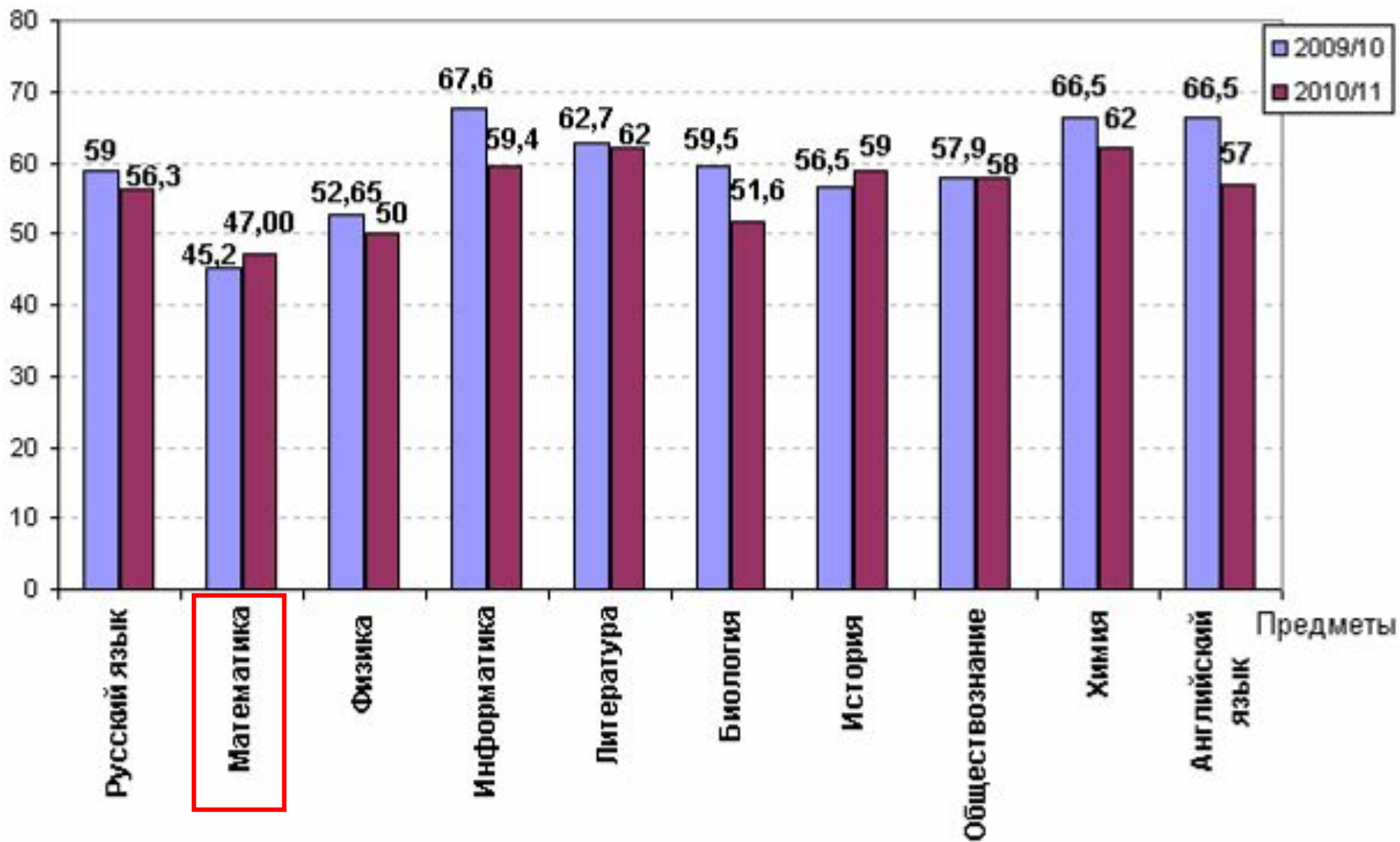
Соответствие годовых отметок и результатов государственной (итоговой) аттестации



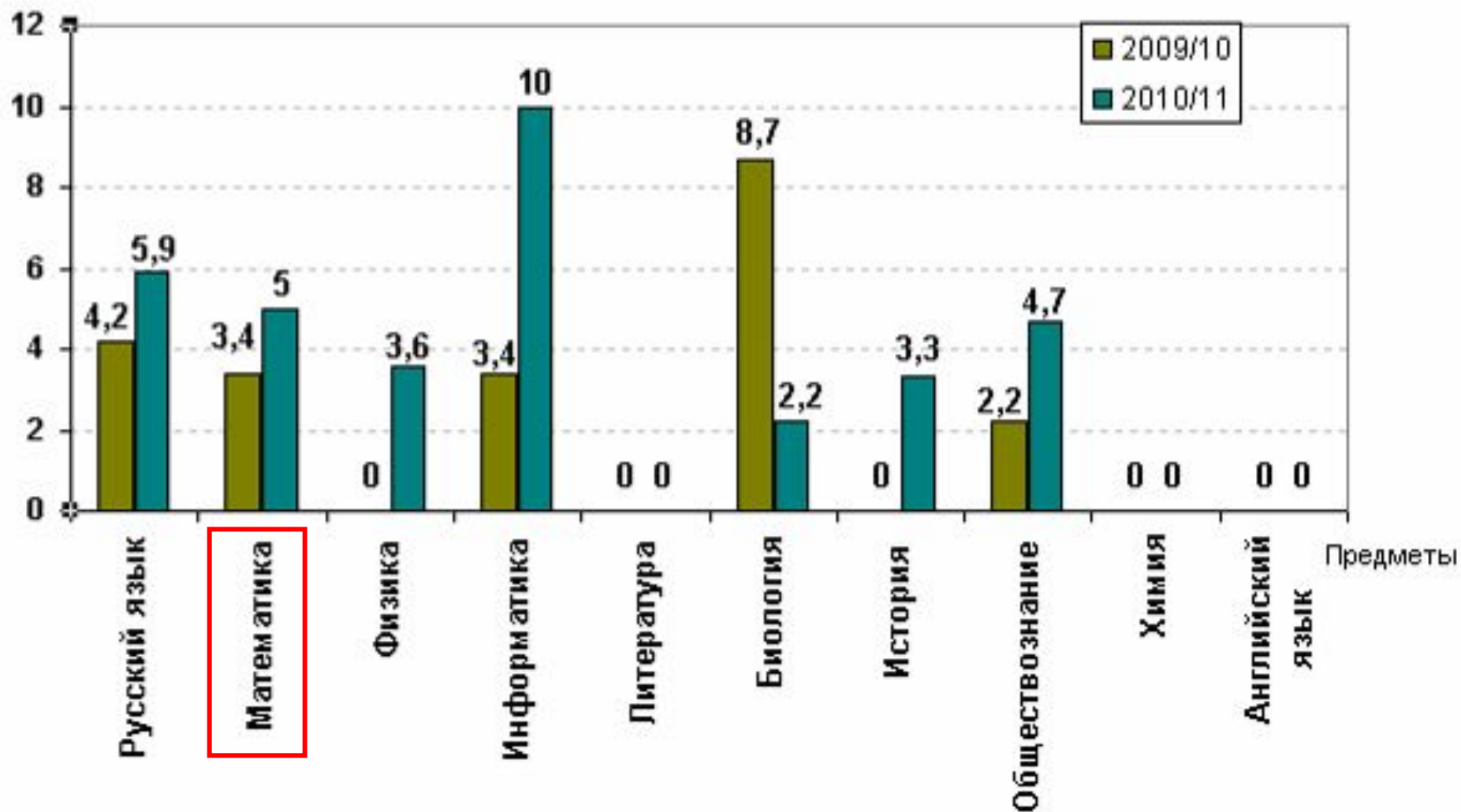


***Результаты ЕГЭ 2011 по
математике ТМР***

Мониторинг результатов ЕГЭ в целом по району за 2009/10 и 2010/11 учебный год (средний балл)



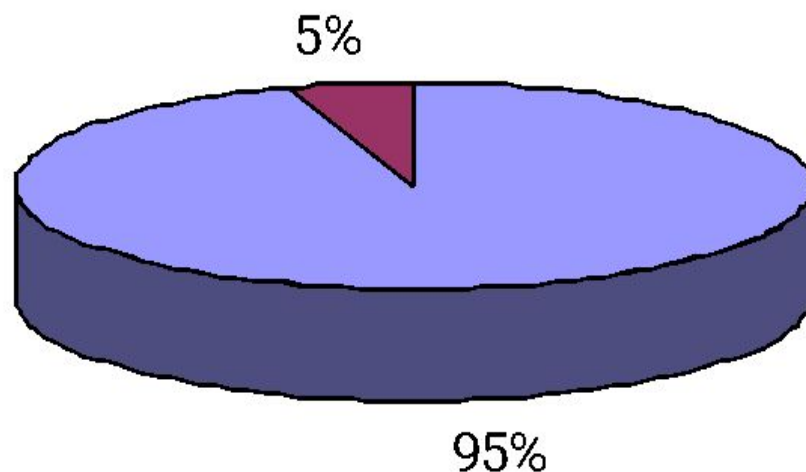
Процент выпускников, не преодолевших минимальный порог баллов



Итоги ЕГЭ по математике

■ преодолели минимум

■ не преодолели минимум (СОШ №2, СОШ №4 "ЦО", СОШ №7)

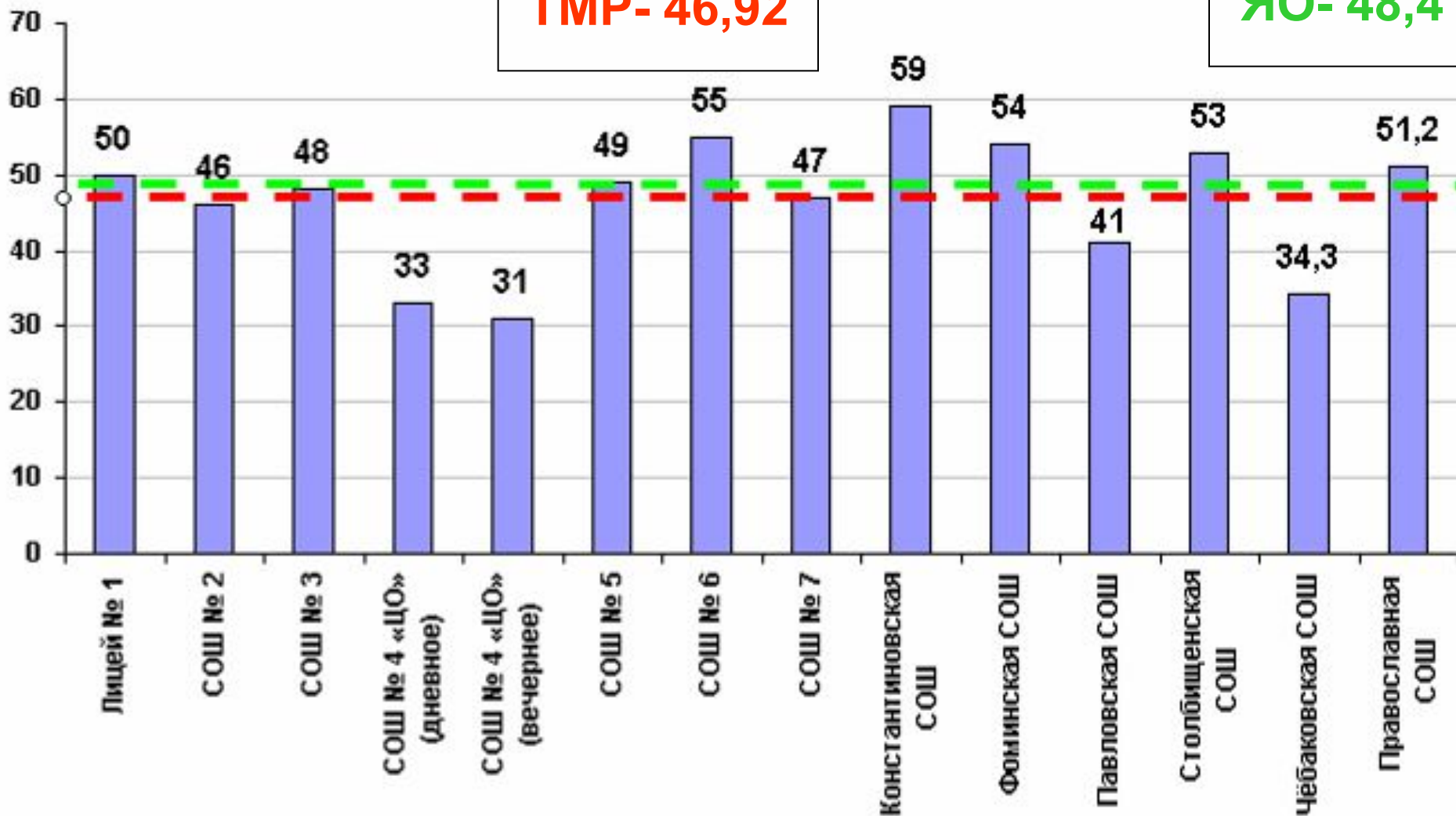


Кол-во сдававших ЕГЭ	Преодолели минимум (выше 24)	Не преодолели минимум (0-24)
219	208	11

Средний тестовый балл ЕГЭ по математике в ТМР в 2011 году

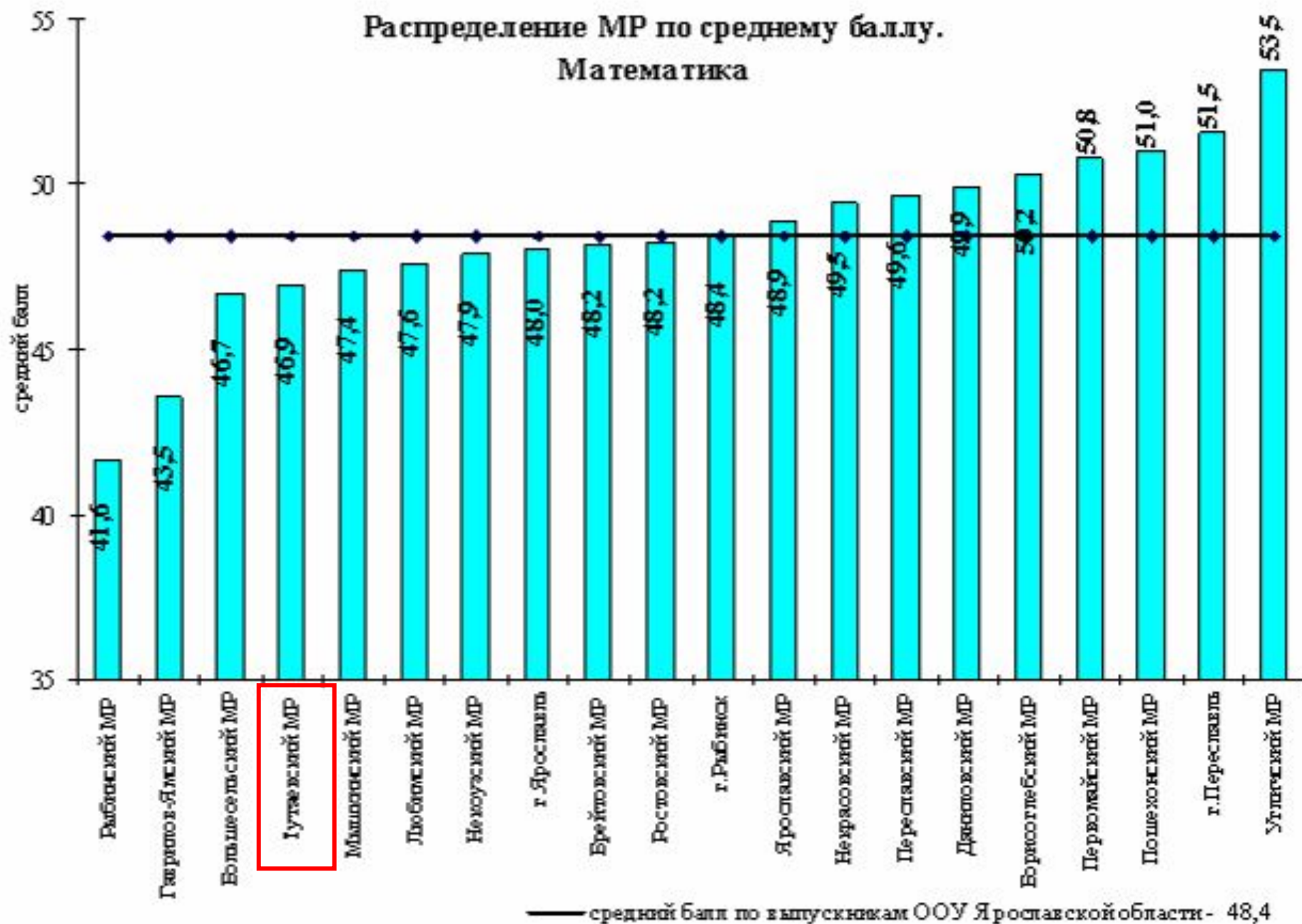
ТМР- 46,92

ЯО- 48,4

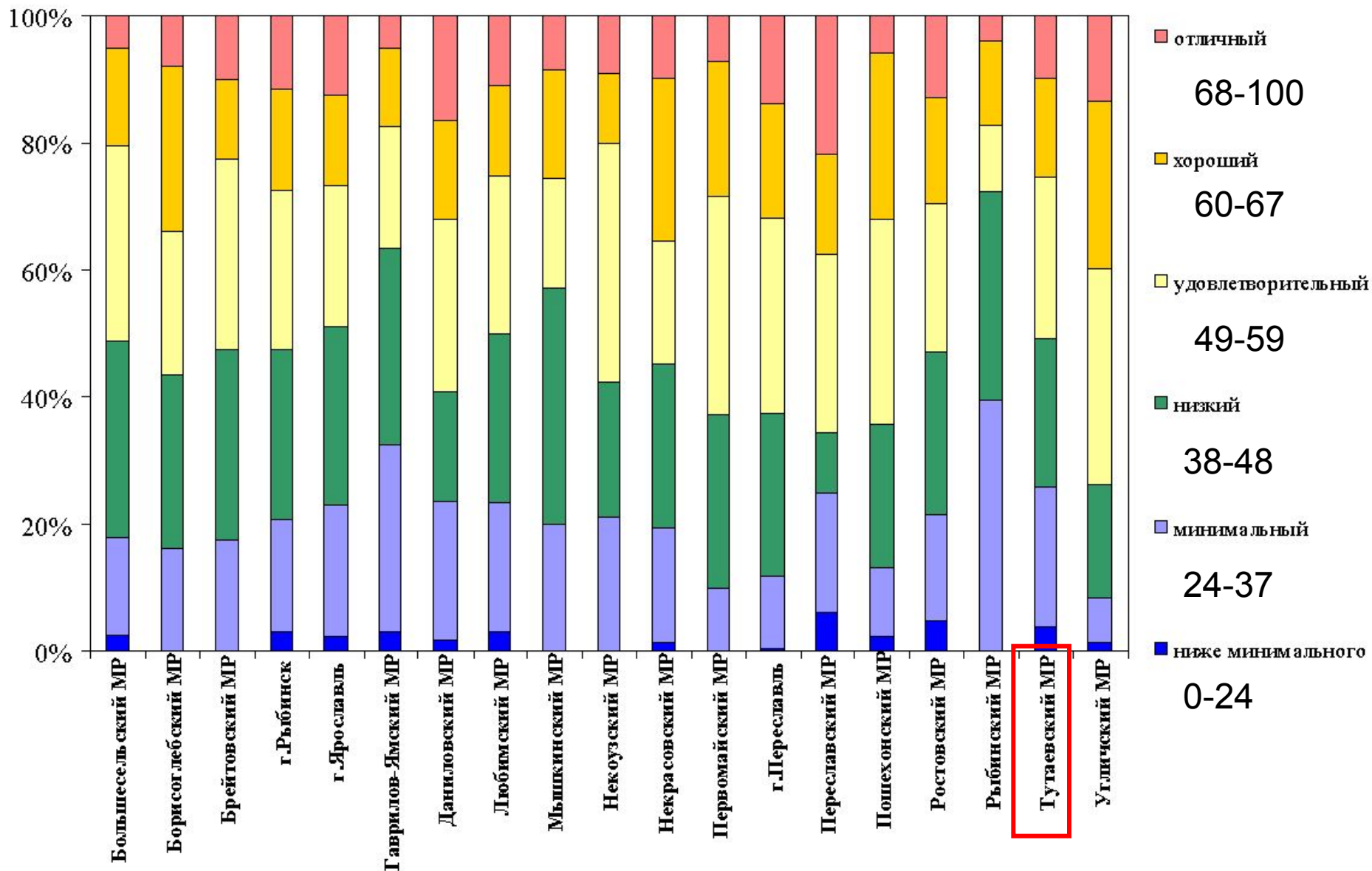


	Кол-во участник ов	средний балл	справляе мость	успешнос ть
МОУ Константиновская СОШ	15	58,53	100,00	60,00
МОУ Фоминская СОШ	13	53,62	100,00	53,85
МОУ СОШ № 6	34	55,50	100,00	32,35
МОУ лицей № 1	34	50,41	100,00	29,41
МОУ СОШ № 3	18	47,89	100,00	27,78
МОУ Столбищенская СОШ	4	52,50	100,00	25,00
МОУ СОШ № 2	8	45,50	87,50	25,00
МОУ СОШ № 5	13	48,69	100,00	23,08
МОУ СОШ № 7	26	47,54	96,15	23,08
МОУ Павловская СОШ	2	41,00	100,00	0,00
МОУ Чебаковская СОШ	4	34,25	100,00	0,00
МОУ СОШ № 4*	42	30,83	85,71	0,00

Распределение МР по среднему баллу. Математика



Распределение обучающихся муниципальных районов по уровням образовательных достижений. Математика



Средний и минимальный тестовый балл по ТМР в сравнении с 2010 годом

Предмет	Средний тестовый балл		Минимальный тестовый балл	
	2010 год	2011 год	2009 год	2011 год
Русский язык	59	58,52	37	36
Математика	45,2	47	21	24
Биология	59,5	51,6	35	36
Химия	55,2	62	33	32
Физика	52,65	50	32	33
История	56,5	59	30	30
Информатика	67,6	59,4	36	40
Литература	62,7	62	30	32
Обществознани е	57,9	58	39	39
Английский язык	66,5	57	20	20

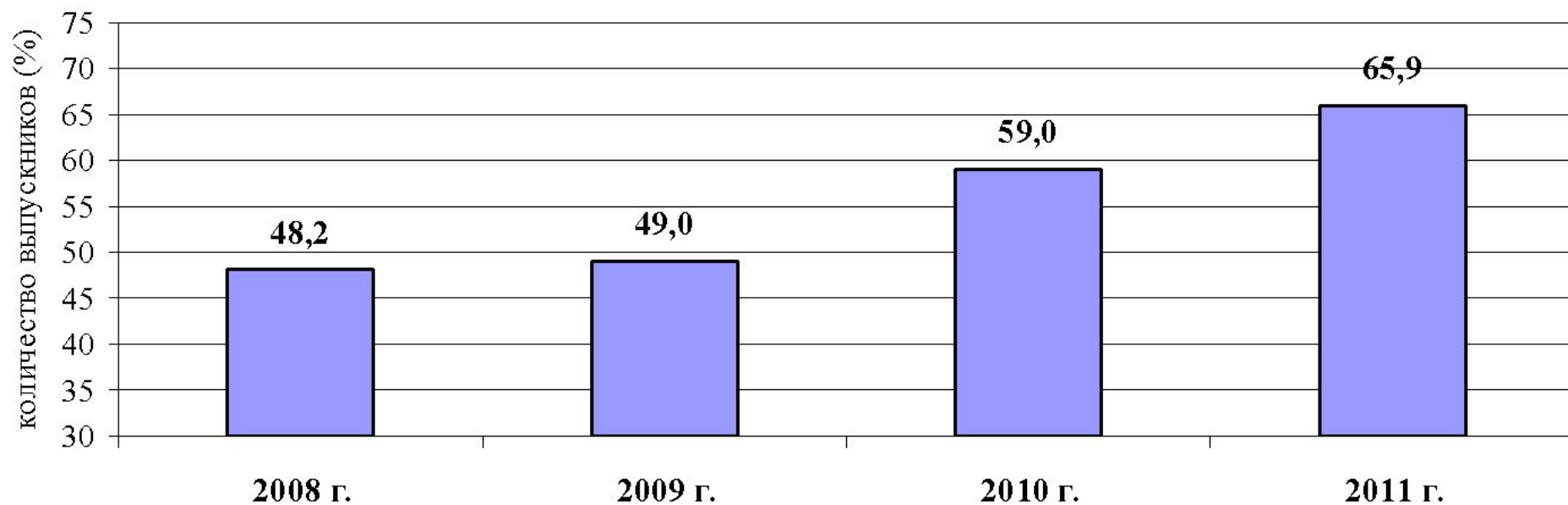
Результаты в ОУ, реализующих профильное обучение по математике

№ п/п	Образовательное учреждение	количество участников	средний балл	относительный средний балл (по группе)	справляемость	успешность
	<i>Тутаевский МР</i>					
40	МОУ лицей № 1	18	57,06	1,00	100,00	50,00
41	МОУ СОШ № 6	12	53,50	0,94	100,00	25,00
42	МОУ СОШ № 7	13	56,62	1,00	100,00	46,15

Средний балл по группе 56,86

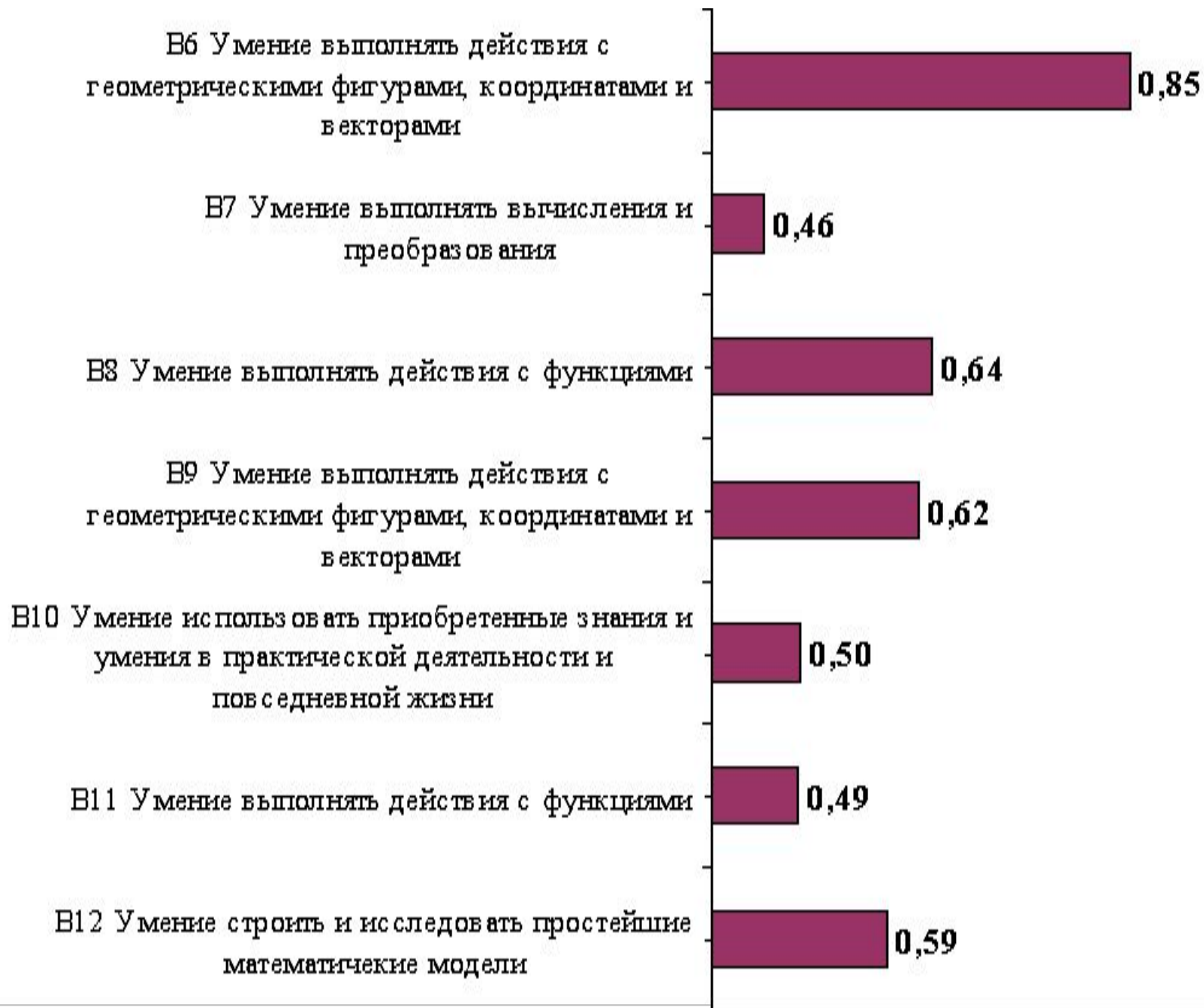
По области

Количество выпускников, приступивших к выполнению заданий части С



Средний первичный балл по заданиям части В





Средний первичный балл по заданиям части С



Контрольные измерительные материалы 2012 года

В данном разделе представлены **проекты** документов, регламентирующих структуру и содержание контрольных измерительных материалов единого государственного экзамена 2012 года

<http://www.fipi.ru/view/sections/222/docs/578.html>