



Зима

Декабрь

Январь

Февраль

Снежные загадки

- Какой формы могут быть снежинки?
- Почему зимой идет снег?
- Какая погода зимой?
- Как меняется день и ночь?

Труд людей зимой



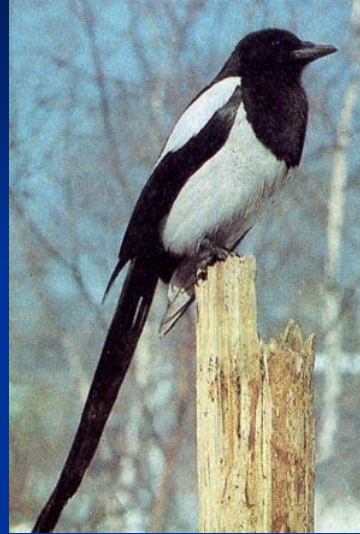
Животные зимой



Загадочные следы



Птицы зимой



Деревья зимой



Деревья зимой



www.bfoto.ru



Осторожно на льду



Не погружаться в воду с головой



Не паниковать, позвать на помощь



Выбираться в сторону, с которой произошло падение



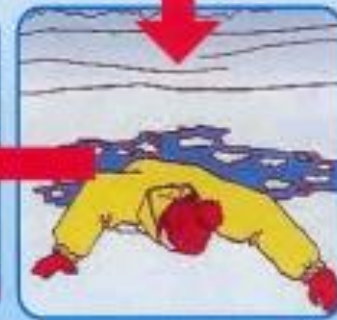
Не отдыхая, бежать к близкому жилью



Проползти 3-4 метра по своим следам



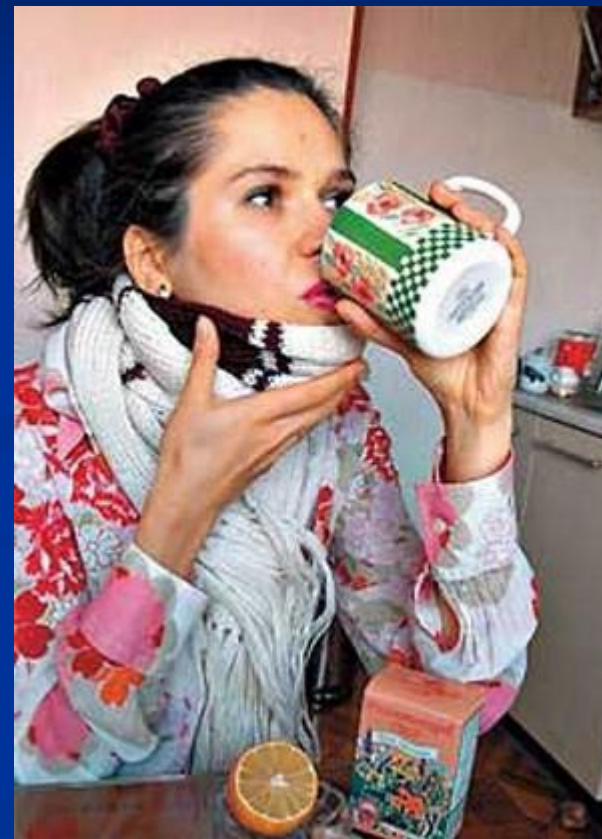
Забросить на лед ногу, откатиться от полыньи



Наползать на лед, раскинув руки в стороны

Здоровье зимой

- Как не простудиться?
- Как узнать, что заболел?
- Что делать, если заболел?



Правила охраны здоровья

- Не ходи с мокрыми ногами
- Одевайся по погоде
- Если простудился, постарайся не заразить друзей
- Держись как можно дальше от того, кто кашляет или чихает

Признаки болезни

- Высокая температура
- Насморк
- Кашель
- Слабость
- Головная боль
- Боль в горле

Как быстро вылечиться

Принимай лекарства, назначенные врачом

Пей больше воды

Ешь фрукты

Лежи в постели, пока нормализуется температура

