



Рысь хищное
млекопитающее животное

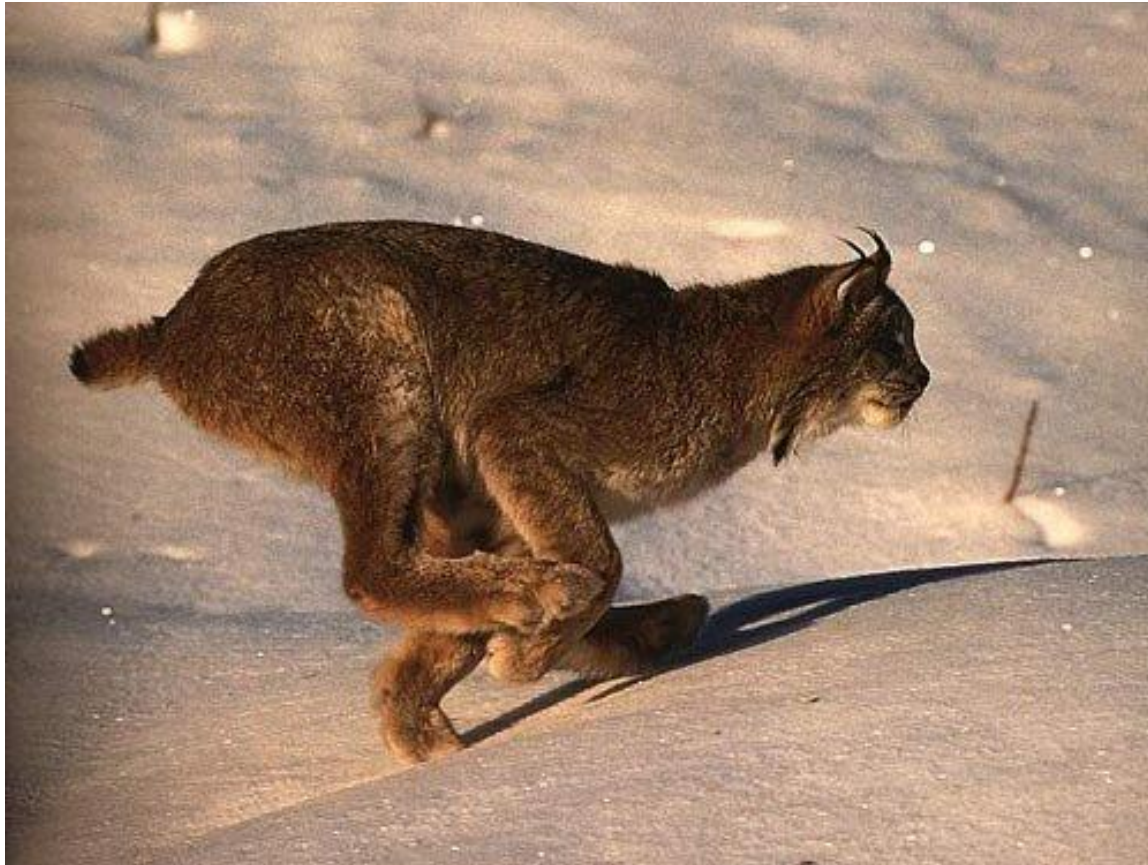


Рысь живёт в таёжных лесах и в горах, иногда заходит в лесостепь. Обитает в Европе, Азии и Северной Америке. Продолжительность жизни 15-20 лет.

Вес от 18 до 45 кг. Рыси занесены в красную книгу.



Повадками они напоминают домашнюю кошку: урчат, мяукают, шипят. У них небольшая голова, крепкое тело, высокие ноги, длинные кисточки на ушах, короткий хвост. Густая мягкая шерсть сверху рыжевато-серая с примесью белого.



Рысь ловко лазает по деревьям и карабкается по скалам, хорошо плавает. В сутки они способны пройти до 30 км. След рыси похож на кошачий, без отпечатков когтей. Заднюю лапу при шаге ставят вслед передней. В природе рыси спят под открытым небом в любую погоду.



Добычу они ищут по следу. Питаются зайцами, мелкими грызунами, лисицами, енотами, реже на небольших копытных –северный олень, косуля. Может напасть на домашних животных. Охотятся только по ночам.



Рысь — зверь хищный, одаренный природой к защите и нападению - могучие лапы и острые когти напоминают вооружение тигра и пантеры. Это крайне осторожный зверь, который не терпит чужаков рядом с собой. Самый большой враг рыси это браконьеры.



Рысь ведёт одиночную жизнь. Котят самка воспитывает сама. Уже в двухмесячном возрасте детёныши начинают учиться охотиться. С матерью они находятся до года, а после рысята покидают мать и живут самостоятельно.

Вопрос

ы

1. Где живёт рысь?
2. На какое домашнее животное похожа рысь и чем?
3. Чем рысь питается?
4. Как защищается от врагов?
5. Как рысь передвигается?