

# Масштаб

- Масштаб показывает, во сколько раз расстояния на местности уменьшены при изображении их на глобусе и карте. С помощью градусной сетки и масштаба можно определять расстояние по карте.

# Виды масштаба

1:100 000

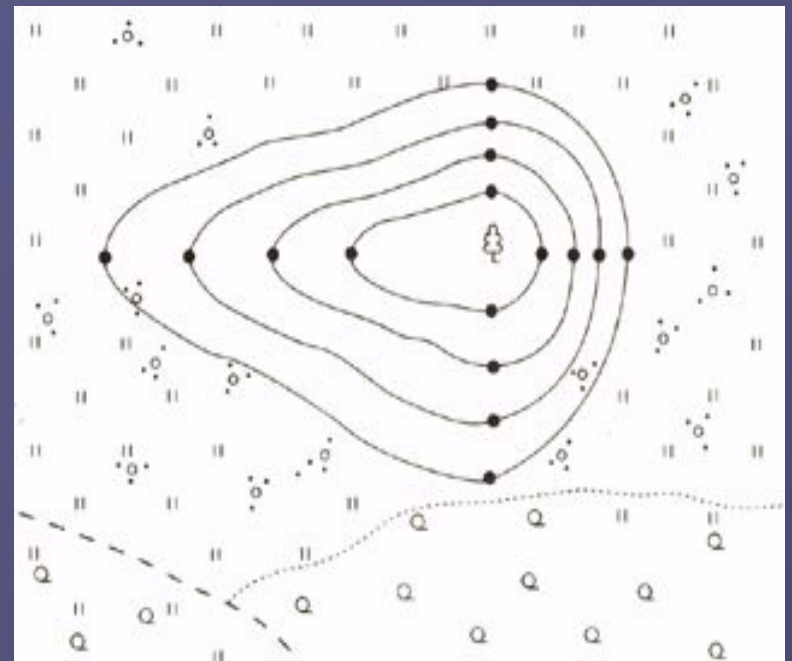
*Численный масштаб*

в 1 сантиметре — 1 километр

*Именованный масштаб*



# План



# Географическая карта



- Географическая карта изображает земную поверхность на плоскости в уменьшенном виде



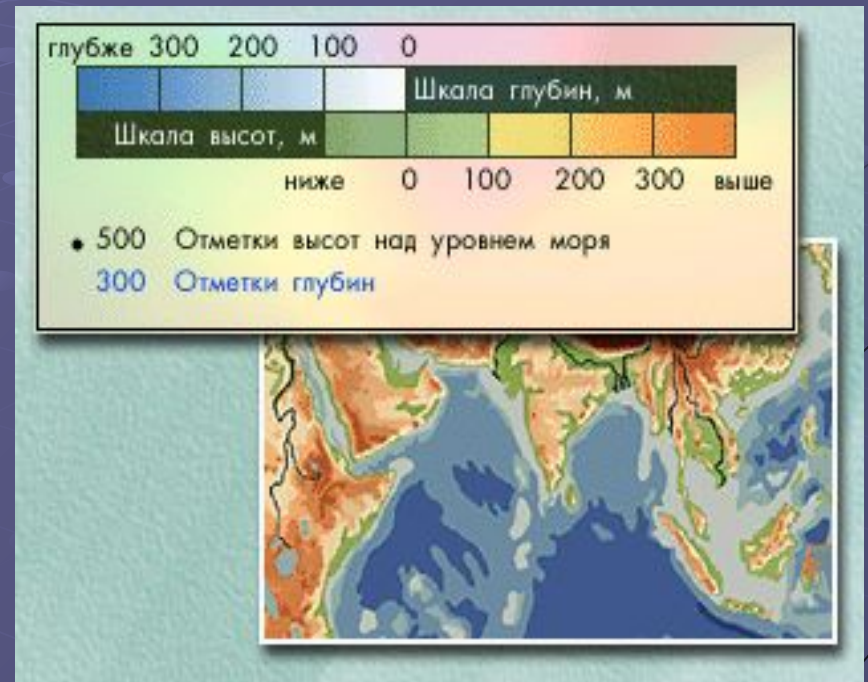
# Виды карт

- Карты растительности: показывают распространение и состав растительности мира, разных территорий.
- Карты полезных ископаемых: показывают размещение угля, нефти, газа, других минеральных богатств Земли.
- Карты лесов: изображают размещение и состав лесов на разных территориях.
- Карты рельефа показывают горы и равнины суши и морского дна Земли.
- Карты синоптические (карты погоды): изображают погоду в определенный день или период времени.
- Карты промышленности: изображают промышленные центры, их специализацию в отраслях хозяйства.
- Карты туристские: предназначены для туризма и экскурсий. На них изображают пути сообщения, города и населенные пункты, кафе и столовые, гостиницы, АЗС, но главное - архитектурные и исторические памятники, заповедники, национальные парки, музеи и другие достопримечательности. Такие карты создаются для крупных регионов, отдельных стран или интересных для туризма местностей.



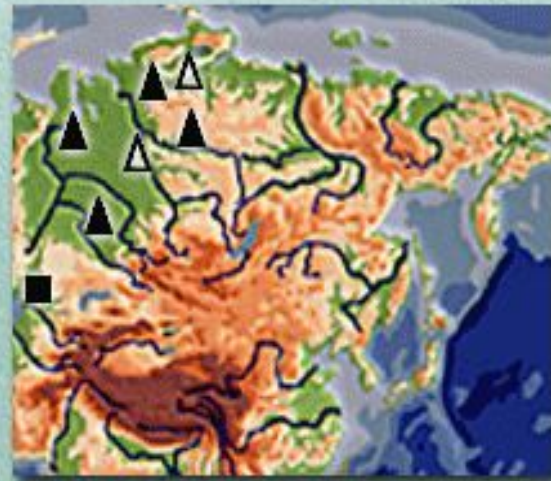
# Знаки послойной окраски

- Знаки послойной окраски используются для изображения рельефа Земли.



# Значки

- Полезные ископаемые Земли (уголь, нефть, газ, золото и др.) показываются на карте значками.





# Изолинии

- Изолинии (от греческого *isos* - равный) - линии на географических картах, проходящие через точки с одинаковыми значениями какого-либо географического явления, например, атмосферного давления - изобары, температуры воздуха - изотермы, высоты земной поверхности - изогипсы (горизонтали).

# Способ ареалов

- Способ ареалов используется на картах растительности, животного мира, карте лесов.
- С его помощью показываются площади распространения (ареалы) тех или иных видов растений, животных или лесов разного состава: хвойных, смешанных и т.д.

# Знаки движения

- Знаки движения изображают перемещение различных объектов и явлений на карте: морские течения, ветры, воздушные массы, а также транспортные перевозки грузов и пассажиров.

# Качественный фон

- Качественный фон используют, например, для изображения религиозного или национального состава населения.









Троицкий район – карта-схема

