


ФИЗИКА

7

КЛАСС



Данный урок  
проводится по типу  
телевизионной  
передачи...



СВОЯ

Игра



I

ТУР

# Строение вещества. Механическое движение.

Строение вещества	<u>100</u>	<u>200</u>	<u>300</u>	<u>400</u>	<u>500</u>
Цена деления приборов	<u>100</u>	<u>200</u>	<u>300</u>	<u>400</u>	<u>500</u>
Движение молекул	<u>100</u>	<u>200</u>	<u>300</u>	<u>400</u>	<u>500</u>
Загадки	<u>100</u>	<u>200</u>	<u>300</u>	<u>400</u>	<u>500</u>

ВЫХОД

# Строение вещества

100

Что такое молекула?

ОТВЕТ

# Мельчайшая частица вещества.

[назад](#)

[ВЫХОД](#)

# Строение вещества 200

Каков предел деления  
вещества?

ОТВЕТ



1 молекула.

НАЗАД

ВЫХОД

# Строение вещества

300

Одинаковы ли объемы и состав молекул холодной и горячей воды?

ОТВЕТ

ДА.

НАЗАД

ВЫХОД

# Строение вещества

400

С помощью какого прибора  
можно увидеть молекулу?

ОТВЕТ

Например, с помощью  
электронного микроскопа

НАЗАД

ВЫХОД



# Строение вещества

## 500

До каких пор будет  
растекаться капля масла,  
помещённая на поверхность  
воды в широком сосуде?

ОТВЕТ

До слоя толщиной в одну  
молекулу.

[НАЗАД](#)

[ВЫХОД](#)

# Цена деления приборов

100

Что такое цена деления?

ОТВЕТ

Значение между двумя  
ближайшими штрихами.

НАЗАД

ВЫХОД

# Цена деления приборов

## 200

Как определить цену деления?

ОТВЕТ



Найти два ближайших  
штриха шкалы, возле  
которых написаны значения  
величины;  
вычесть из большего  
значения меньшее и  
полученное число разделить  
на число делений,  
находящихся между ними.

[НАЗАД](#)

[ВЫХОД](#)

# ЦЕНА ДЕЛЕНИЯ ПРИБОРОВ

300

Какова цена деления?



ОТВЕТ

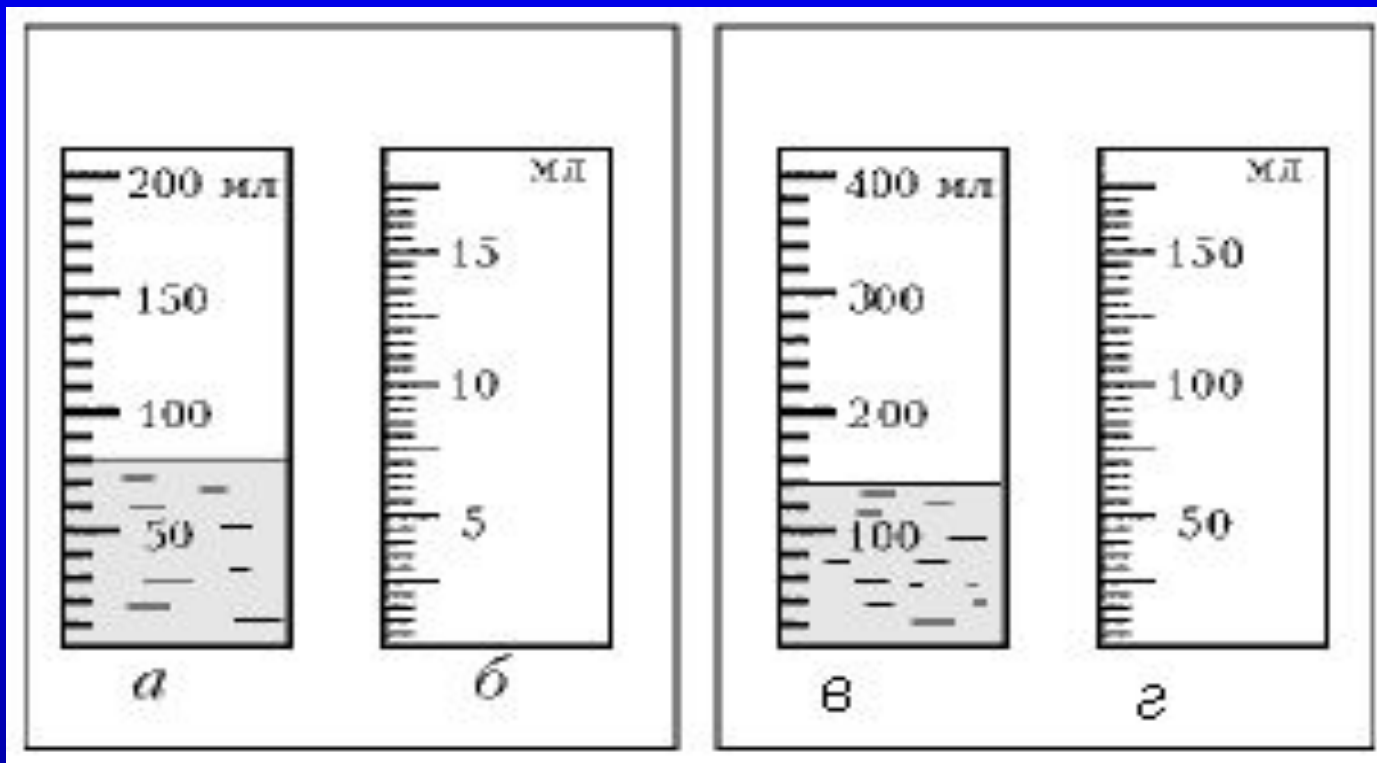
0,1А ; 0,5А

НАЗАД

ВЫХОД

# ЦЕНА ДЕЛЕНИЯ ПРИБОРОВ 400

Определите цену деления.



ОТВЕТ

А) 10мл; б) 0,5мл; в) 20мл;  
г) 5мл

[НАЗАД](#)

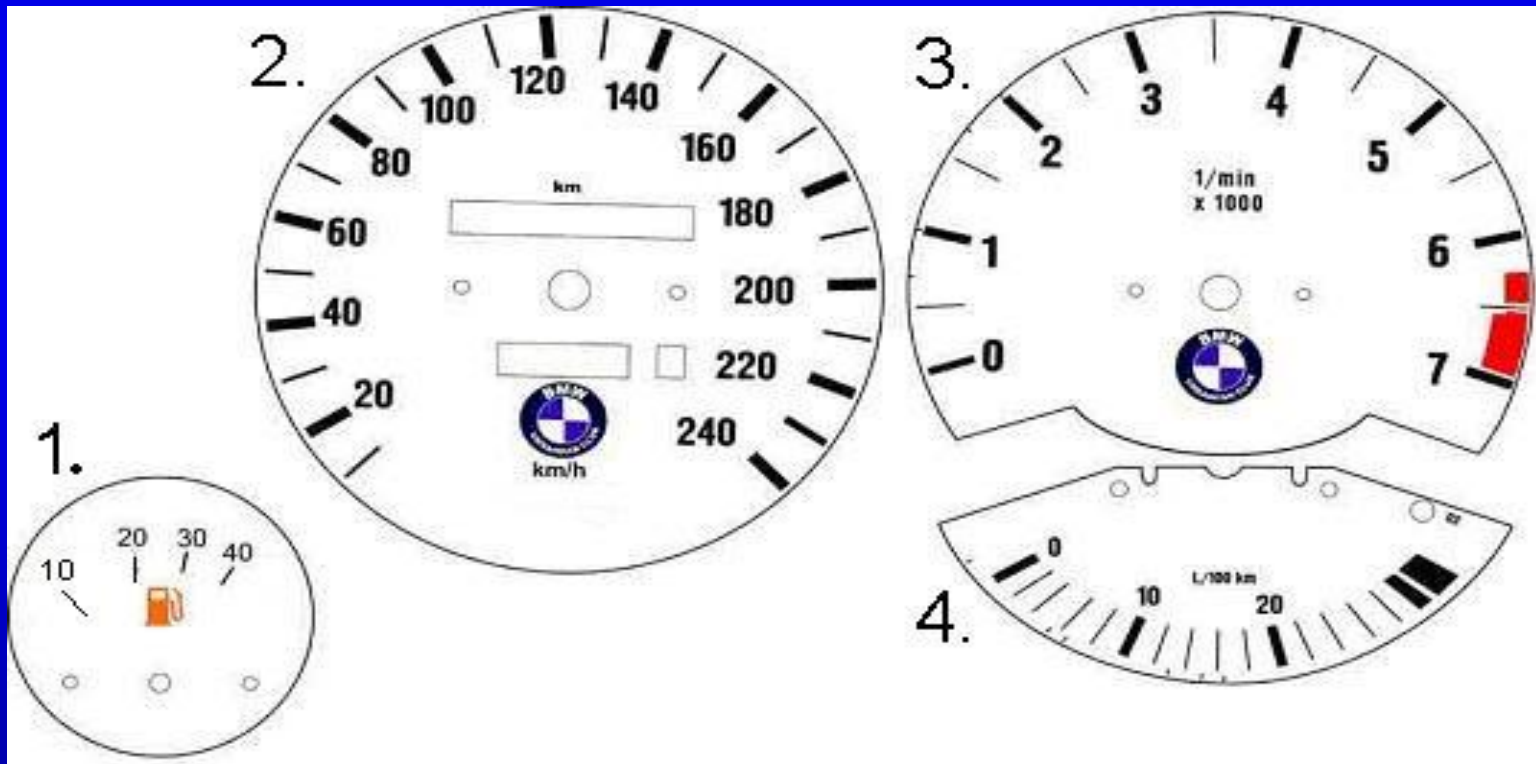
[ВЫХОД](#)



# ЦЕНА ДЕЛЕНИЯ ПРИБОРОВ

500

Определите цену деления.



ОТВЕТ

- 1) 10 л,
- 2) 10 км/час,
- 3) 500 об/мин,
- 4) 2 л

# Движение молекул

## 100

Что такое диффузия?

ОТВЕТ

Диффузия- это явление, при котором происходит взаимное проникновение молекул одного вещества между молекулами другого.

ИЛИ

Процесс самопроизвольного перемешивания веществ.

# Движение молекул

## 200

Почему в горячей воде соль и сахар растворяются быстрее, чем в холодной?

ОТВЕТ

Процесс диффузии  
ускоряется с повышением  
температуры.

[НАЗАД](#)

[ВЫХОД](#)

# Движение молекул

## 300

Почему не рекомендуется мокрую ткань, окрашенную в тёмный цвет, оставлять на длительное время в соприкосновении с белой тканью?

ОТВЕТ

Молекулы краски, находящиеся в тёмной ткани, диффундируют в белую ткань.

[НАЗАД](#)

[ВЫХОД](#)



# Движение молекул

## 400

Детский резиновый шар,  
наполненный водородом, через  
несколько часов становится слабо  
надутым. Почему?

ОТВЕТ

Молекулы водорода  
проникают через промежутки  
между частицами резины.

[НАЗАД](#)

[ВЫХОД](#)

# Движение молекул

## 500

Почему стоматологи рекомендуют чистить зубы пастой, содержащей фтор, в течение трех-пяти минут?



ОТВЕТ

За это время молекулы фтора успеют  
продиффундировать между молекулами  
эмали зубов.

[НАЗАД](#)

[ВЫХОД](#)

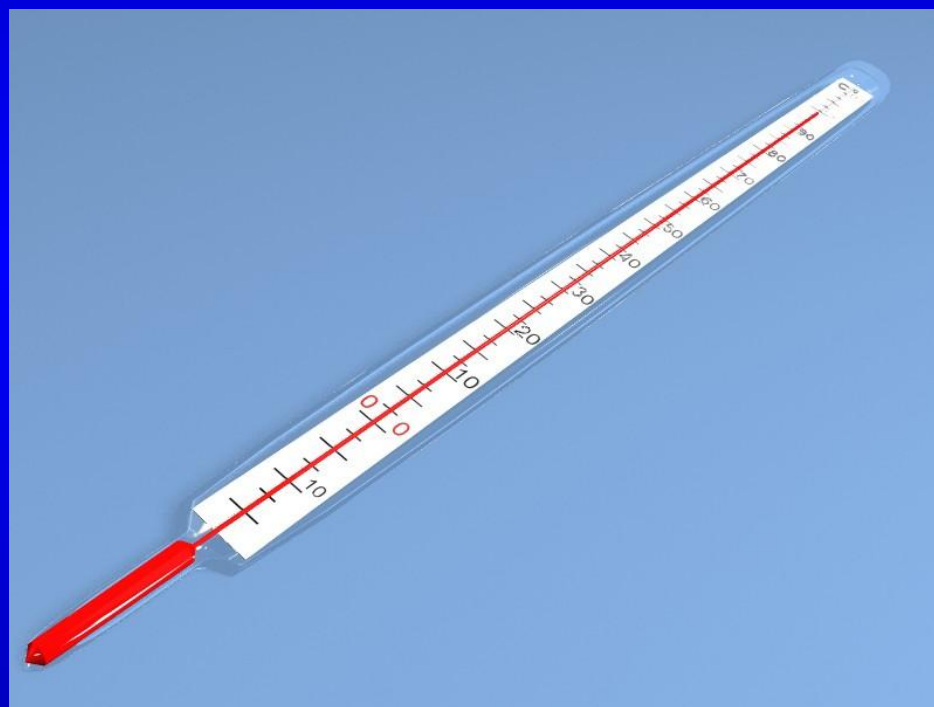
# Загадки

100

Я под мышкой посижу  
И что делать укажу:  
Или разрешу гулять,  
Или уложу в кровать.

ОТВЕТ

# ГРАДУСНИК



[НАЗАД](#)

[ВЫХОД](#)

# Загадки

200

На стене висит тарелка,  
По тарелке ходит стрелка.

Эта стрелка наперёд

Нам погоду узнаёт

ОТВЕТ

# БАРОМЕТР



[НАЗАД](#)

[ВЫХОД](#)



Загадки

300

Сначала-блеск,  
За блеском-треск,  
За треском-плеск.

ОТВЕТ

# Молния, гром, дождь.



[НАЗАД](#)

[ВЫХОД](#)

# Загадки

400

Никто его не видел,  
А слышать- всякий слыхивал.  
Без тела, а живёт оно,  
Без языка- кричит

ОТВЕТ

ЭХО

НАЗАД

ВЫХОД

# Загадки

500

Две сестры качались,

Правды добивались.

А когда добились,

То остановились.

ОТВЕТ

# ВЕСЫ



[НАЗАД](#)

[ВЫХОД](#)



**КОТ**  
**В МЕШКЕ**

ВОПРОС

**ВОПРОС**

аукцион

ВОПРОС



The background is a deep blue with a circular pattern of white arrows pointing outwards. Scattered throughout are various mathematical formulas in a light yellow or white color. The main text is centered and consists of two lines: 'КОТ' in large, bold, white letters with a slight shadow, and 'В МЕШКЕ' in smaller, bold, yellow letters below it.

# КОТ В МЕШКЕ

ВОПРОС

**ВОПРОС**

аукцион

ВОПРОС

**ВОПРОС**

аукцион

ВОПРОС

The background is a deep blue with a circular pattern of white arrows pointing outwards from the center. Scattered throughout are various mathematical formulas in a light yellow or white color. The main text is centered and consists of two lines: the top line is in large, bold, white Cyrillic letters, and the bottom line is in smaller, bold, yellow Cyrillic letters.

# КОТ

## В МЕШКЕ

ВОПРОС



КОНЕЦ

I

ТУРА