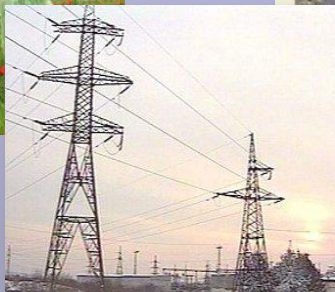




Общественный фонд «ООТУГЕЛ2030»



Презентация агрокалашика с участием репатриантов в Акмолинской области

ИНФОРМАЦИЯ о Общественный объединения «ТУГЕЛ2030»

Головная организация Общественный объединения фонда «ТУГЕЛ2030»

2011 - год основания

2007 – «КазАгроИновация» Акционерное общество (научно-исследовательских организаций Министерства сельского хозяйства Республики Казахстан

100 человек - численность участников



Основные направления деятельности

Граждане Казахстана станут обладателями собственного земельного участка для ведение подсобного сельского хозяйства.

Создание кооперативного поселения стало необходимым средством решения Продовольственного пояса Астаны, решения социальных проблем занятости и освоение земли.

Исполнить послание Президента, программу индустриализации, поднять экономику Казахстана

Предложения Правительству и Главе государства, на разработку в следующем году отдельную программу именно по аграрный индустриальный агропромышленного кооперативного поселения .

Обеспечивать собственные потребности, способность увеличения Казахстанского населения в аулах.

Сегментировать на 100 участков

Построить кооперативный аграрно-индустриальный поселок

Выращивать экологически чистый продукты питания и высоко продуктивным методом, обеспечивая себя и свою семью –окупаемость проекта.

Создать автономное поселение агрокомплекса, способного обеспечить достойный образ жизни сельчан как с экономической, так и социальной точки зрения

Зона деятельности

Кояндынский сельский округ Целиноградского района.

Организации – партнеры:

АО «КазагроИнновация»

г.Астана

Фонд развития «Дорожная карта-2020»

г.Астана

Программа «Нурлыкош»

г.Астана

Информационно-логический
«КАЗАГРОМАРКЕТИНГ»

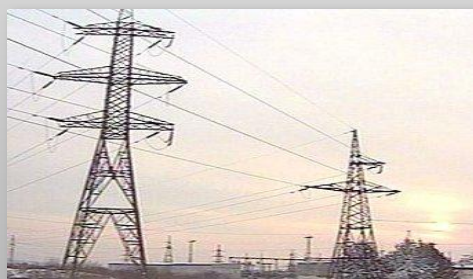
центр
г.Астан



Реализуемые в настоящее время корпоративные проекты

Заказ в Кегосе проект о проводке электричества

(7 км (22 . опор) воздушных линий электропередач.



Строительство легких инновационных теплиц и современных складов совместно с АО «КазАгроИновация»

Центр развития инновационной инфраструктуры. Совместный инновационный проект по строительству птицефермы 4 видов птицы.



Строительство социальных объектов компания МобиКон детский сад, общежитие



✓ Структура управления и организации агрокалашика

✓ В соответствии с программами Президента и Правительства

✓ Министерство сельского хозяйства Республики Казахстан

✓ АО «КазАгроИнновация»

✓ Послание
Президента
✓ РК 28
января 2011

✓ Программа Нурлыкош

✓ Программа по
развитию
✓ Агропромышленного
✓ комплекса

✓ Дорожная карта 2030

✓ Закон о миграции
✓ населения

✓ Закон о
к/х
✓ П.5п.1ст.10

✓ Районные
Комитеты

✓ (Рай.акиматы, СИКЦ, Ассоци-
ции, СХТП)

✓ Фермеры, Кооперативы, Агрокалашык

э
и
н
д
в
о
р
и
с
н
в
н
и
ф



Направления решения проблем

Отсутствие разрешения сегментации соответствующих документов

Правоустанавливающие документы оформлены ненадлежащим образом

Переоформление права постоянного (бессрочного) пользования

Текущие и прогнозируемые платежи за землю обременительны

Отсутствуют документы по установлению санитарно-защитных (охранных) зон

Затруднен доступ к объектам для эксплуатации и ремонта



- Несогласованность действий многочисленных ведомств, отвечающих за реализацию и развитие продовольственного пояса.
- Большая масса прибывших репатриантов остро нуждается в жилье и работе.
- создание кооперативного поселка стало необходимым и одним из решений
- Продовольственного пояса столицы,
- социальных проблем занятости населения,
- освоение земли.

Кооперативно Агро Индустриальный поселение разработана с целью реализации:

1.Послание Президента Республики Казахстан Н.А народу Казахстана. «Построим будущее вместе!»(Астана 28января 2011)

2.Программа по развитию агропромышленного комплекса в Республике Казахстан на 2010- 2014



3.Закона РК о миграции населения»от 22июля 2011года №477

4.Программа Нурлыкош на 2010-2011годы, утвержденной Постановлением Правительства РК от 2 декабря 2008года№1126.



Концепция разработана с целью решения следующих задач.

1.Проведение в жизнь государственной политики населения в области миграции.

2.Обеспечения Продовольственной безопасности страны (организация производства с\х продукции по приоритетным направлениям в агропоселениях.



3.Совершенствование механизма управления недвижимым имуществом большое количество объектов недвижимости (как земельных участков, так и зданий, строений, сооружений)

4.оперативность в принятии управленческих решений



Более 40 видов деятельности на подсобном участке

✓ животноводство и ветеринария (по всем основным отраслям);

✓ - птицеводство (по всем основным видам птиц);

✓ - растениеводство, овощеводство

✓ (по всем основным культурам) и защита растений

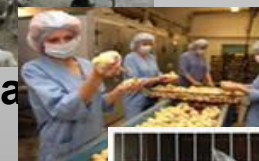
✓ - земледелие (с учетом региональной специфики);

■ механизация и электрификация сельского хозяйства

■ первичная обработка, переработка и хранение в местах производства
■ сельского хозяйства

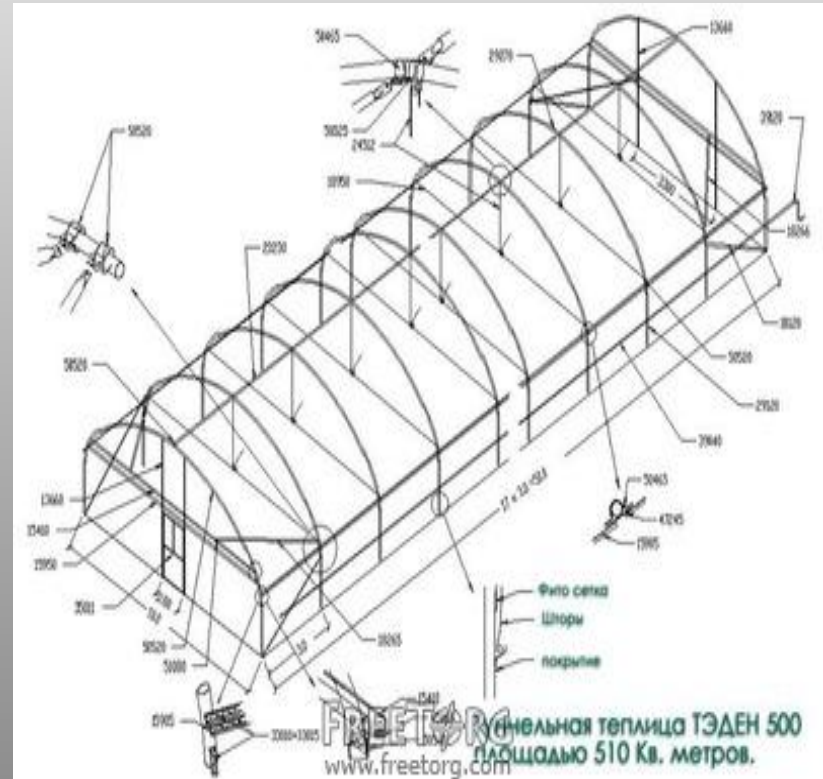
✓ хозяйственной продукции;

■ дополнительные отрасли (животноводства и растениеводства)



Порядок проведения работ. по строительству теплицы

- ✓ **Полиэтиленовая тепличная пленка** имеет основные показатели качества полиэтиленовой пленки – механическая прочность / срок службы пленки. Обычная пленка из полиэтилена, которая установлена на теплицу, парник приблизительно в конце февраля - теряет механическую прочность в в конце июня начинает «сыпаться».
- ✓ Предлагаем теплицы серии TEDEN (площадь 510 кв.м.) для небольших фермерских хозяйств на базе серийных промышленных теплиц туннельного типа. Теплица имеет невысокую стоимость, поставляется как комплект узлов для быстрой самостоятельной сборки силами фермерского хозяйства. В базовый комплект входят металлоконструкции (2мм, горячее цинкование) и полиэтиленовая пленка толщиной 150 или 180 микрон, трехслойная УФ стабилизированная, с рассеиванием света и антиконденсационным покрытием с внутренней стороны. Срок службы - 3 года. Теплицы TEDEN предназначены для выращивания овощей, зелёных культур, цветов, декоративных культур, земляники и других растений. Теплица относится к категории весенне-осенних теплиц, то есть она может эксплуатироваться без дополнительного отопления с марта-апреля до октября-ноября, в зависимости от природно-климатических условий местности. Если в теплице использовать отопление, срок ее эксплуатации можно расширить еще на один-два месяца. Теплица относится к категории промышленных теплиц, ее конструкция рассчитана на использование системы трелисинга (подвязки) растений и высота растений,



Например помидоров или огурцов, может достигать

Порядок проведения работ. по строительству теплицы (продолжение)

✓ **Полиэтиленовая тепличная пленка** имеет основные показатели качества полиэтиленовой пленки – механическая прочность / срок службы пленки. Обычная пленка из полиэтилена, которая установлена на теплицу, парник приблизительно в конце февраля – не теряет механическую прочность в в конце Злет начинает «сыпаться». Доход мы получим в течении 6-8месяцев.

✓ **Птицеферма** для 4 видов птицы: гуси, утки, куры, перепелки. Инкубирование и продажа цыплят в месячном возрасте.

✓ **Из какого материала строить теплицу?**

✓ Раньше лидерство среди строительных материалов для каркаса теплицы принадлежало дереву. И это понятно. Дерево – это не только доступный материал, но и обладающий рядом полезных свойств. У дерева низкая теплопроводность, а значит, растения не обожгут листья, касаясь каркаса, оно легко обрабатывается. К сожалению, дерево служит не так уж долго, тем более в условиях повышенной влажности и высокой температуры, характерных для теплицы. Зимой дерево, пропитавшееся влагой, подвергается испытанию морозами, влага замерзает и разрывает древесину. Обычная окраска здесь помогает плохо – краски плохо держатся на внутренней поверхности, быстро отшелушиваются.



Порядок проведения работ. по строительству агрокалашыка

 Для решения этой задачи требуется:

Разработан перспективный план развития агропоселения . Жить на селе перспективно и это позволит привлекать частные инвестиции в село. Создано 2-3 малых предприятия, которые позволят кооперативному поселению обеспечить сельчан работой ,качественная продукция села обеспечивают продовольствием Астану. Созданы будут комфортные условия для жизни: жилье, рабочие места, минимальная инфраструктура (детский сад, фельдшер)

 Разработка проектов территориального землеустройства

Основными задачами нашего объединения являются:

- оказание содействия в совершенствовании государственной и негосударственной поддержки фермерских (крестьянских) хозяйств и других участников агропромышленного комплекса, на основе рыночных принципов, лизинге техники и оборудования, доступе к финансовым ресурсам и новым технологиям;*
- создание благоприятных условий для развития и осуществления деятельности фермерских (крестьянских) хозяйств и других участников агропромышленного комплекса, для удовлетворения потребностей населения Республики Казахстан в качественных продуктах питания, товарах, работах и услугах.*

ПОЛНЫЙ СОСТАВ выполняемых работ, в законном порядке.



I

Анализ землеустроительной документации.

Цель этапа:

Получение разрешения на сегментацию земли т.к. земельный участок делимый. (землеустроительные дела и иная землеустроительная документация).

Проведение правовой оценки представленных материалов на предмет применения её в землеустроительном и регистрационном процессах.

Результат:

ЛПХ согласно подпункту 5 пункта 1 статьи 10 Закона РК «о крестьян. хозяйствах» на земельном участке предоставленном для ведения с\х фермы допускается возведение жилых и подсобных зданий, при этом согласно статье 11 указанного закона имеется также обязанность использования зем. участка для производства с\х продукции при неисполнении данной обязанности законом предусмотрен порядок принуд. изъятия зем. участка в гос. фонд.



I.I

Строительство на собственном участке

Цель этапа:

Уточнение или определение местоположения земельного участка строительство дома и любой из 40 видов деятельности на участке.

Планирование видов и объема работ, желательно стройка типовых домов, быстро возводимые контейнерное домостроение. Одноэтажное здание без утепленной мансарды.

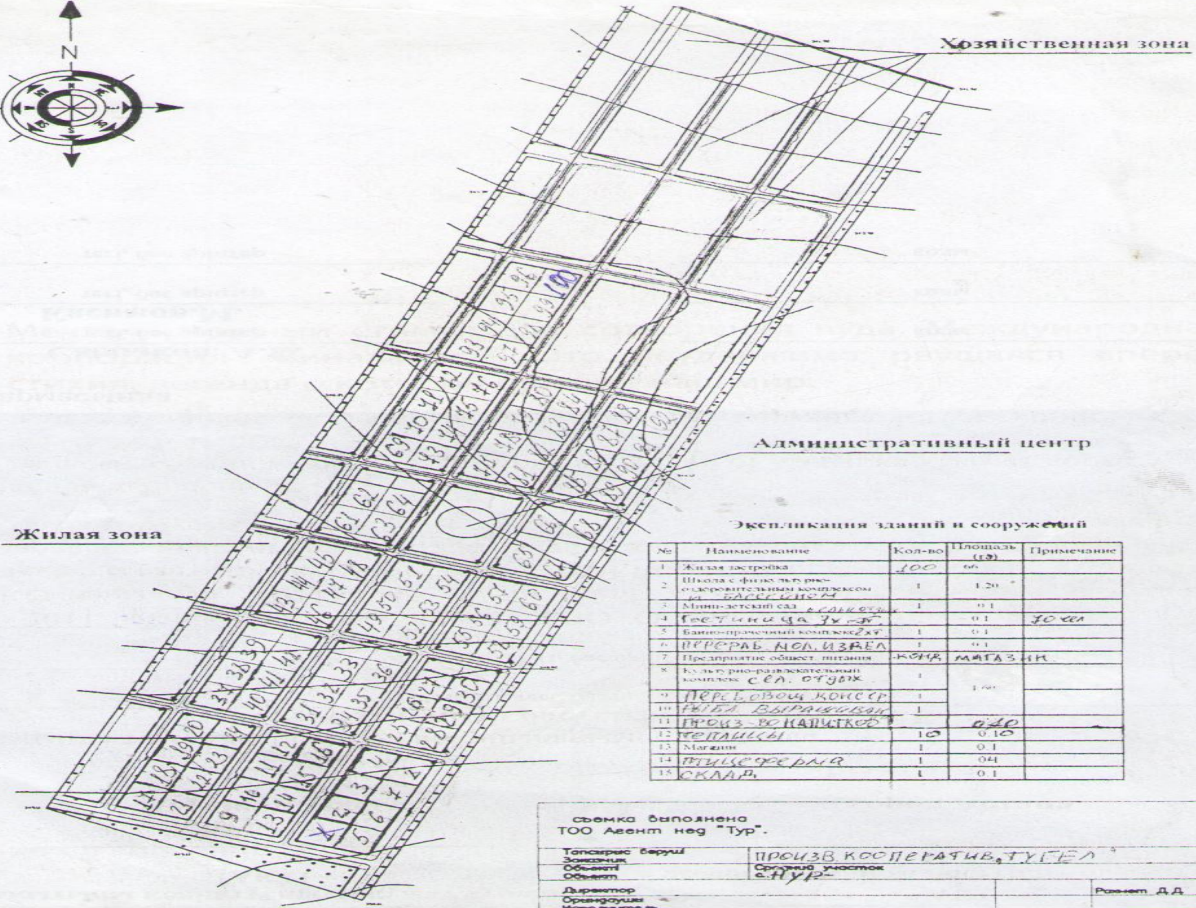
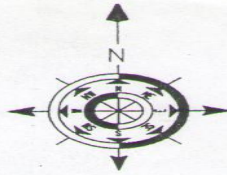
Результат:

- За один год участник проекта может построить дом и вырастить на 20 сотках 20 тонн огурца который продаст по 150-200 тенге за килограмм т.к экологически чистый продукт работ.



Топографическая карта объекта

PRODUCED BY AN AUTODESK EDUCATIONAL PRODUCT



Объяснение зданий и сооружений

№	Наименование	Кол-во	Площадь (кв. м)	Примечание
1	Жилая застройка	100		
2	Школа с физ. культур. секцией	1	120	
3	Мини-детский сад	1	0.1	
4	Гостиница	1	0.1	10 км
5	Банно-промысловый комплекс	1	0.1	
6	ПЕРЕРАБАТ. МОЛ. ИЗВЕЛ.	1	0.1	
7	Предприятие общест. питания	1	100	МАТАС ИР
8	У.З.К.Р. (производство)	1		
9	ПЕРЕРАБОТКА КОНСЕР.	1	1.00	
10	ПРОД. ВЫРАЩИВАЮЩ.	1		
11	ПРОД. ВОССТАВЛЕН.	1	0.20	
12	МЕД. ЦЕНТР	1	0.10	
13	Магистр.	1	0.1	
14	ВЫЩЕОБРАЗОВАТ.	1	0.04	
15	СКАЛАР.	1	0.1	

Съемка выполнена
ТОО Агент неог "Тур".

Топограф Барил	ПРОИЗВ. КООПЕРАТИВ "ТУГЕЛ"	Рисован Д.Д.
Объект	Средний участок СНТУП	
Объект		
Директор		
Средств. Инженер		
Инв.	Масштаб 1:500	2011
Система Базис - Условная	Система координат - условная	лист 002



Гост АКТ

АН № 259767

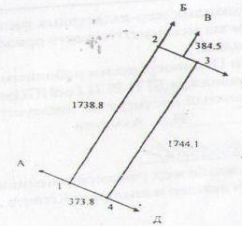
Жер учаскесінің кадастрлық нөмірі: 01-011-014-1399
Жер учаскесіне жеке меншік құқығы
Жер учаскесінің аланы: 66,0000 га
Жердің санаты: Ауыл шаруашылық мақсатындағы жерлер
Жер учаскесін нысаналы тағайындау: шаруа қожалығын жүргізу
Жер учаскесін пайдаланудағы шектеулер мен ауыртпалықтар:
санитарлық және экологиялық талаптардың сақталуы, жүйелі объектілерге кіру, уәкілетті органдарға, шектес жерді пайдаланушыларға жер асты және жер үсті коммуникацияларын салуға және пайдалануға бөгет жасамасын
Жер учаскесінің бөлінуі: бөлінеді

Кадастровый номер земельного участка: 01-011-014-1399
Право частной собственности на земельный участок
Площадь земельного участка: 66,0000 га
Категория земель: Земли сельскохозяйственного назначения
Целевое назначение земельного участка: ведение крестьянского хозяйства
Ограничения в использовании и обременения земельного участка:
соблюдение санитарно-экологических норм, доступ к линейным объектам, беспрепятственный проезд и доступ уполномоченным органам, смежным землепользователям для строительства и эксплуатации подземных и надземных коммуникаций
Делимость земельного участка: делимый

АН № 259767

Жер учаскесінің ЖОСПАРЫ ПЛАН земельного участка

Учаскенің орналасқан жері: Ақмола облысы, Целиноград ауданы.
Қоянды ауылдық округінің әкімшілік жер шекарасының ішінде
Местоположение участка: Ақмолинская область, Целиноградский район, в административных границах Кояндынского сельского округа



Шектесу учаскелерінің кадастрлық нөмірлері (жер санитарлары)
А-дан Б-ға дейін: ЖУ 01011014638
В-дан Г-ға дейін: ЖУ 01011048199
Г-дан Д-ға дейін: ЖУ 010110141403
Д-дан А-ға дейін: ЖУ 010110141397

Кадастровые номера (категории земель) смежных участков
от А до Б: ЗУ 01011014638
от В до Г: ЗУ 01011048199
от Г до Д: ЗУ 010110141403
от Д до А: ЗУ 010110141397

МАСШТАБ 1 : 50000

СМЕТА НА СТРОИТЕЛЬСТВО ЭКОНОМИЧНОГО И БЫСТРОВОЗВОДИМОГО ДОМА

✓ *Строительство домов недорого,*

так же зависит от материала стен. Возводить коробку дома желательно из пеноблоков. Он самый недорогой и экономный стеновой материал и при этом очень качественный. Для нашей погоды, для погоды в Астане, пеноблок показал себя очень прилично





VII

Сопровождение процедуры государственной регистрации прав на земельный участок.

Результат: 100 семей имеют дома для своих семей развивают сельское хозяйство, 100% занятость, решение агропромышленного пояса Астаны, опытное хозяйство совместно с казагроинновация и их финансирование 100.000\$

 свидетельство о праве собственности на земельный участок ,у каждого участника проекта, с каждым будет составлен договор о совместном и самостоятельном решении коммуникации.




IX

Создание кооперативного агрокалашика, оформление находящейся на ней недвижимости в Государственном порядке.

Цель этапа:

Разработка состава и структуры информационных объектов базы данных. Создание прототипа корпоративной системы управления недвижимым имуществом и его наполнение сведениями об объектах недвижимости, в государственном учреждении БТИ

Результат:

 автоматизированная система учета и управления земельными ресурсами и объектами недвижимости, наполненная сведениями об объектах недвижимости, полученными по результатам землеустроительных работ

Преимущества ЛПХ и предложение Президенту и Правительству об поддержке строительства агро-индустриального поселения

1. Агрокалашик сам себя будет обеспечивать.
2. Частично решим продовольственный пояс столицы.
3. Проект даст стимул приезду репатриантов.

Широкая зона деятельности и поддержки ЛПХ, во всех аулах Казахстана. По единым формам и стандартам.

Координатор работ

координация работ филиалов и субподрядных организаций, что позволяет решать технологические, правовые и иные организационные вопросы с несколькими организациями –

Значительный опыт работы. компаний – землепользователей.

Комплексный подход

выполнение работ в комплексе от инвентаризации имеющейся
совмещение землеустроительных работ с работами по экономическому и правовому блоку

КОНТАКТЫ



ОО «ТУГЕЛ 2030»

01000, Казахстан, г.Астана,
ул Байтурсынова, дом.126
тел.(7172) 28-91-64

Сот.8-(702)9720379, 8-(701)8473813

E-mail: tugel2030@mail.ru

HAMELEONS.COM

опубликовано
на сайте

HAMELEONS.COM

HAMELEONS.COM