



$$3\frac{4}{7} - 2\frac{2}{7}$$

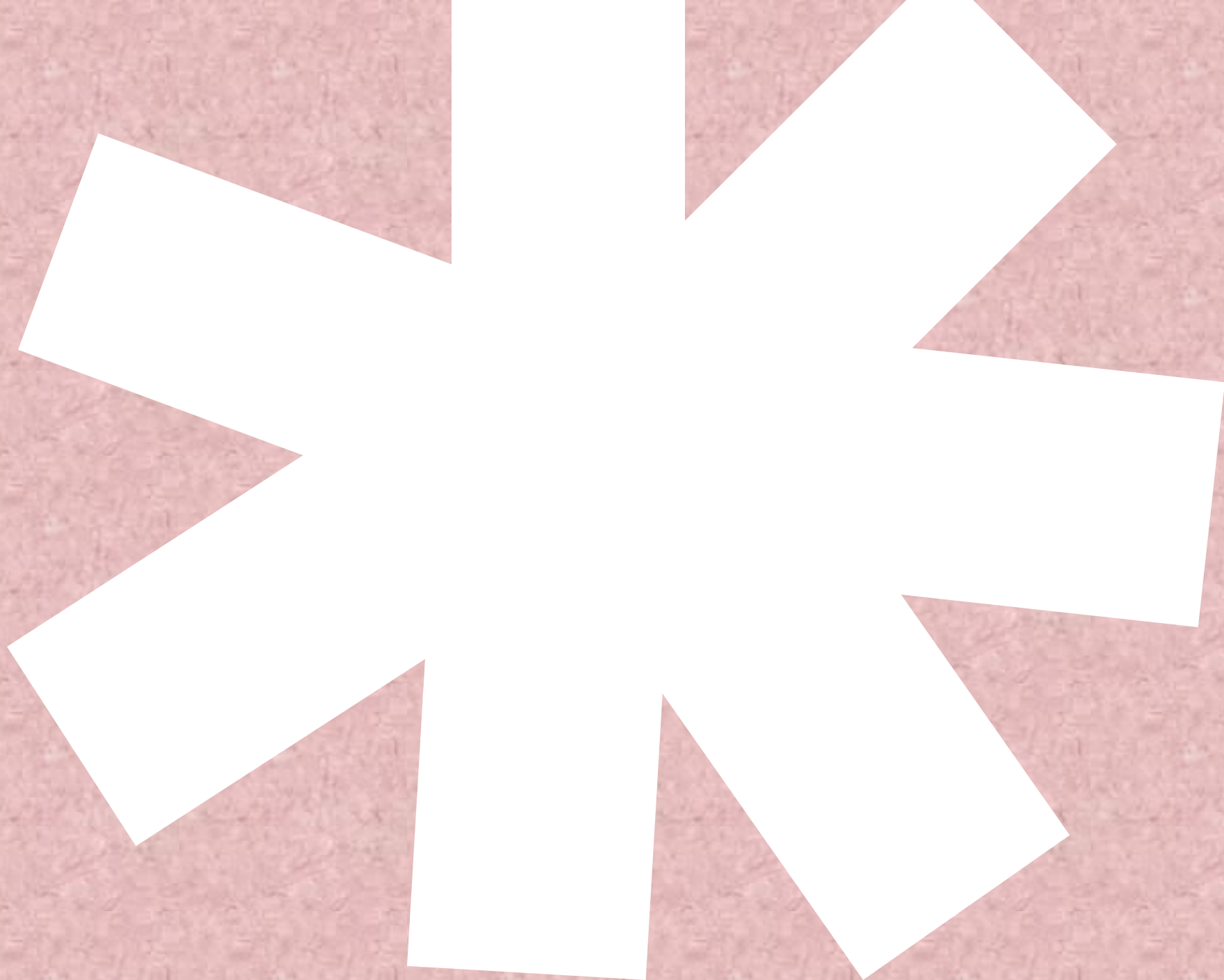
$$2\frac{2}{5}$$

Сложение и вычитание смешанных чисел

$$7\frac{3}{9}$$

$$1\frac{5}{11} + 3\frac{4}{11}$$





No1

$$\frac{12}{23}; \frac{56}{42}; \frac{5}{63}; 2\frac{6}{11}; \frac{16}{7}; 159\frac{3}{35}$$

№ 2

Выделить целую часть у неправильной дроби

$$\frac{27}{13}$$

№ 3

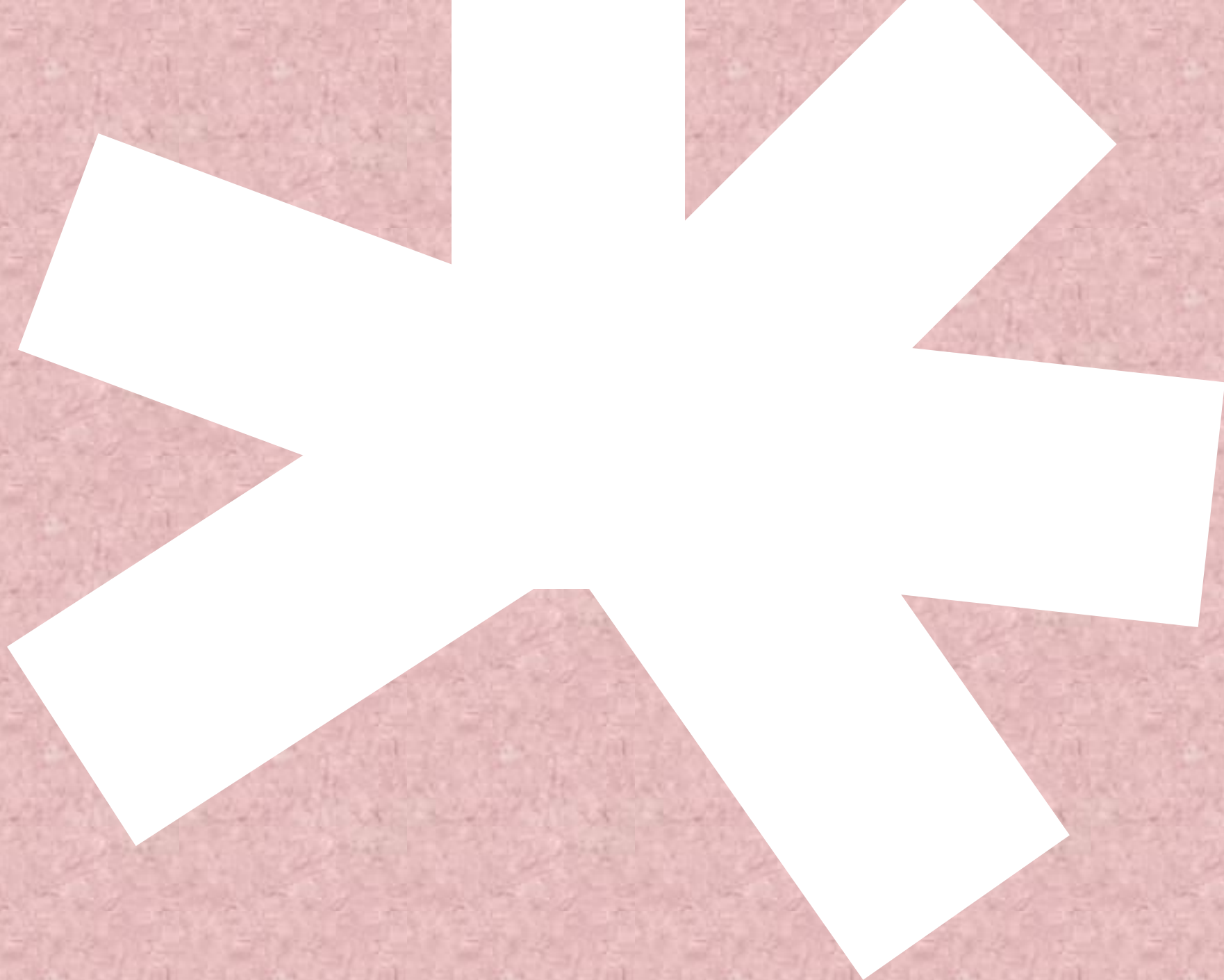
Представить в виде дроби со знаменателем 10 число 2.

№ 4

Выполнить сложение и вычитание:

$$\text{а) } 3\frac{1}{3} + 12\frac{2}{3} \quad ;$$

$$\text{б) } 1 - \frac{1}{5}$$



Задача №1



на
на
рай

ВИДОВ НАСЕКОМЫХ ЗА

АНДЫКСКО

ург

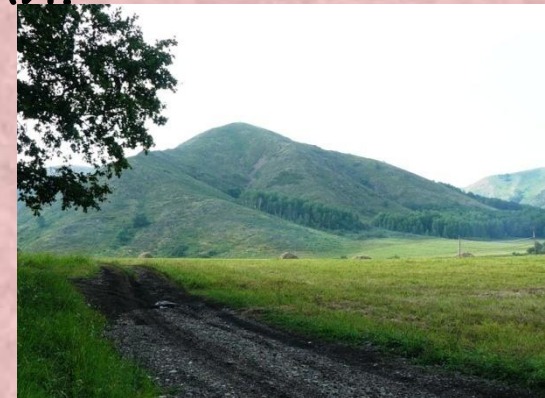
paramoribo.livejournal.com

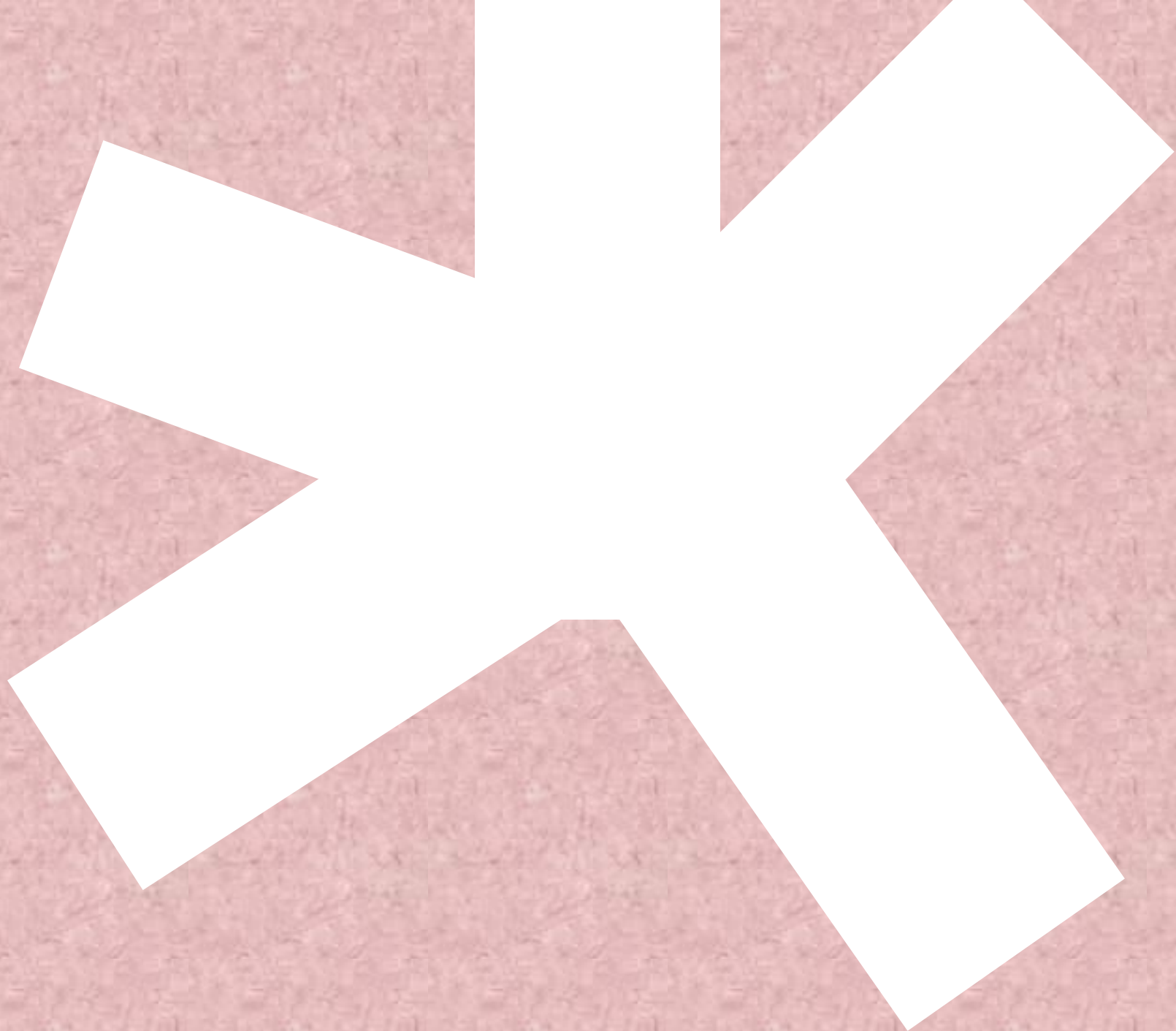
Задача №2

- Площадь заповедника «Шайтантау» составляет 18000 га, что составляет $\frac{9}{300}$ части площади Кувандыкского района. Какова площадь Кувандыкского района? (*Выразите в км²*).



Шайтантау, хребет, между долинами р. Сакмары и Куруила. Название переводится "Чертова гора" (татар. шайтан - "черт, бес, дьявол, сатана", тау - "гора"). Это уникальный уголок бассейна р. Сакмары, один из четырех нагорно-лесостепных массивов, которые вклиниваются в уральские степи. Имеет вид гигантского холмисто-сопочного хребта, изрезанного многочисленными каменистыми балками.





Проверьте себя:

1 вариант

1. $3\frac{2}{7} + 4\frac{4}{7} = 7\frac{6}{7}$

2. $7\frac{5}{9} + 1\frac{4}{9} = 9$

3. $4\frac{10}{13} + 2\frac{5}{13} = 7\frac{2}{13}$

4. $9\frac{3}{5} - 7\frac{2}{5} = 2\frac{1}{5}$

5. $1\frac{8}{11} - \frac{10}{11} = \frac{9}{11}$

2 вариант

1. $2\frac{4}{9} + 3\frac{1}{9} = 5\frac{5}{9}$

2. $5\frac{4}{7} + 2\frac{3}{7} = 8$

3. $1\frac{6}{11} + 4\frac{8}{11} = 6\frac{3}{11}$

4. $8\frac{2}{3} - 6\frac{1}{3} = 2\frac{1}{3}$

5. $1\frac{7}{13} - \frac{12}{13} = \frac{8}{13}$



Задача №3

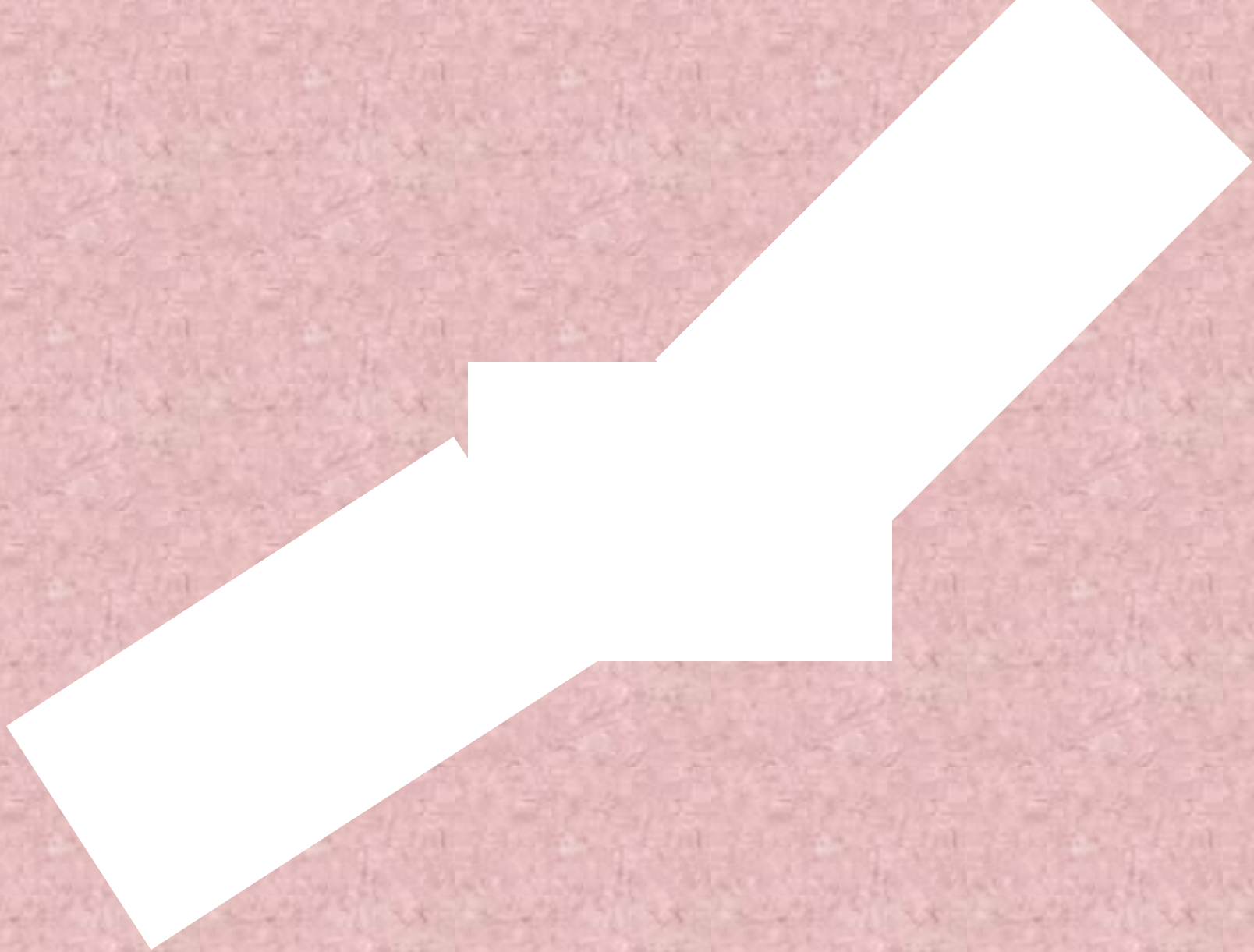
На земном шаре обитают птицы - безошибочные составители прогноза погоды на лето. Название этих птиц вы узнаете, если правильно ответите на вопрос.

Расположите эти дроби в порядке возрастания.

Ф	Л	А	М	И	Н	Г	О
$\frac{2}{7}$	$\frac{4}{7}$	$\frac{5}{7}$	$\frac{7}{7}$	$\frac{6}{7}$	$\frac{9}{7}$	$\frac{11}{7}$	$\frac{14}{7}$

Фламинго





Задача №4

Перед вами удивительный квадрат. Он поможет вам узнать длину тела бобра (в дециметрах).

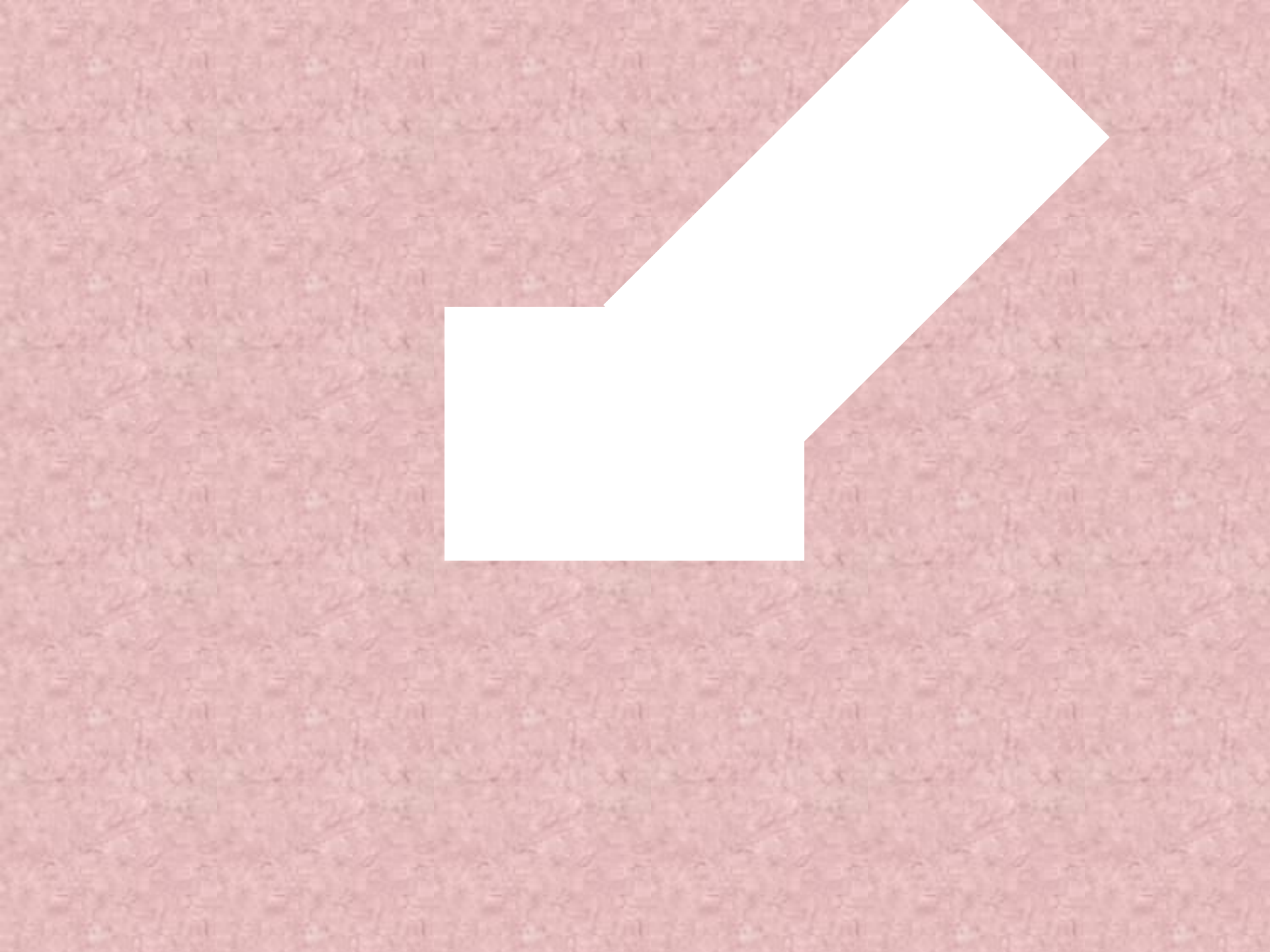
$3\frac{6}{10}$	$5\frac{9}{10}$	$6\frac{3}{10}$
0	$2\frac{3}{10}$	$2\frac{7}{10}$
$1\frac{4}{10}$	$3\frac{7}{10}$	$4\frac{1}{10}$





Физкультминутка





Урок сегодня завершён,
Но каждый должен знать:
Познание, упорство, труд
К успеху в жизни приведут!

