



Памятник Сергею Есенину в Рязани Автор скульптуры. А.П.



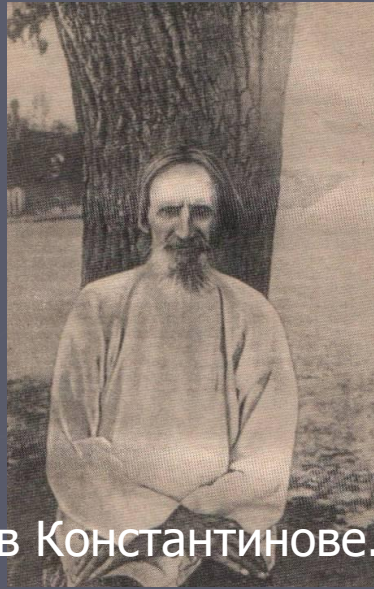
**3 октября –
115 лет со дня рождения русского поэта
Сергея Александровича Есенина
(1895-1925)**

- ▶ Зинаида Райх
- ▶ «Письмо к женщине»

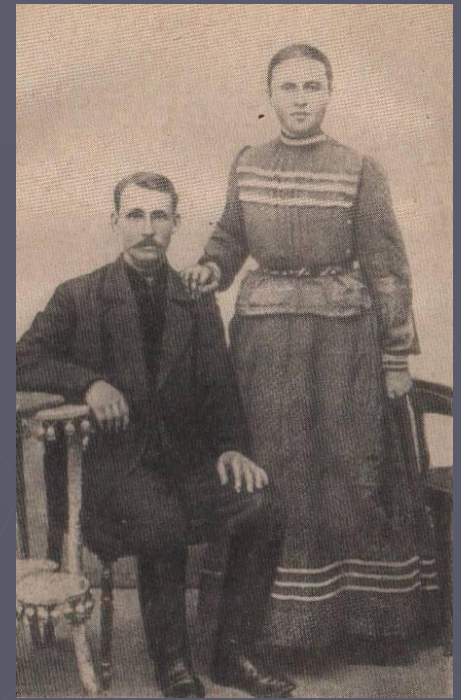




Горница в доме Есениных в Константинове. Красный угол



Дед С. Есенина – Ф.А.Титов



- ▶ Родители С.Есенина:
- ▶ Отец – Александр Никитич,
- ▶ Мать – Татьяна Фёдоровна



Дом Есениных в селе Константиново.

Спас – Клепиковская церковно-учительская школа



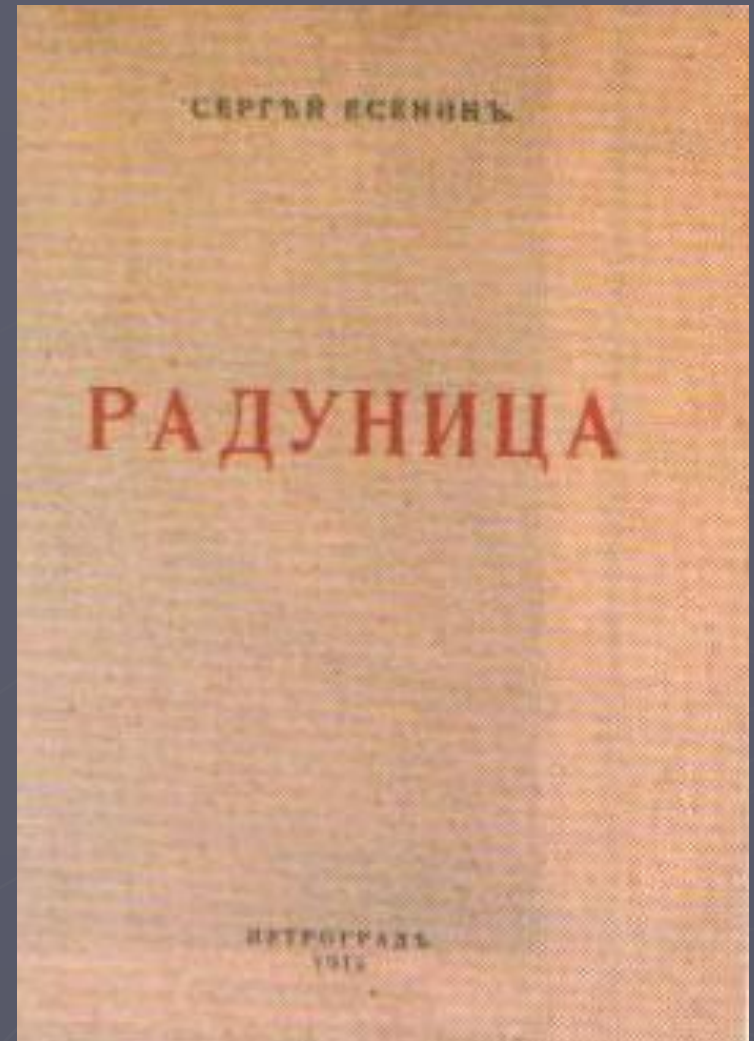


► Сборник «Радуница» 1916 г.

В родном селе (С.Есенин – в кепке)



Окрестности села Константинова.





«Есенинский вечер». Худ. Н.Ромадин.

Сборники:
«Голубень»
«Преображение
«Сельский часослов»
Фото 1915 г.





С.А.Есенин и С.М.Городецкий
Фотография 1915 г.

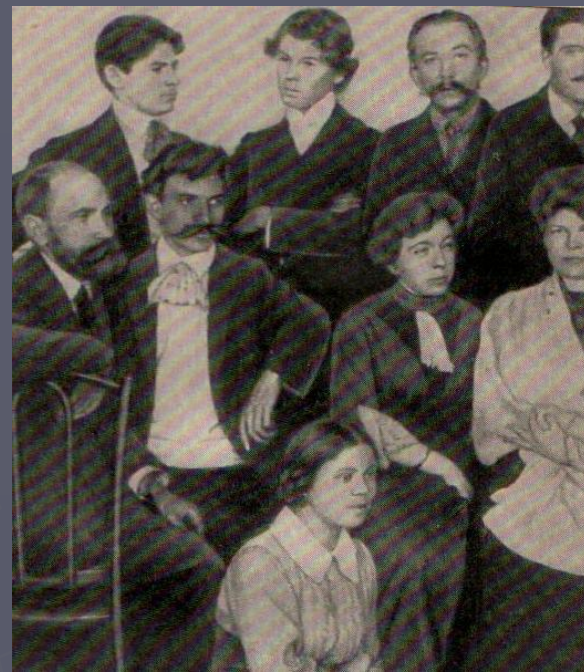


Сёстры С.Есенина – Екатерина и
Александра.



▶ Анна Есенина с сыном поэта Юрием Изрядновым.

- ▶ Сергей Есенин с группой работников типографии Сытина (1914 г.)



- ▶ Анна Есенина с сыном поэта Юрием Изрядновым.



- ▶ С.А.Есенин и Н.А.Клюев.
- ▶ Фотография 1915 г.



В.Маяковский
1893-1930 г.



С.А.Есенин среди сослуживцев по санитарному поезду.

Фотография 1916 г.

В.Мейерхольд со своими приёмными
детьми Костей и Таней Есениными.



З.Н.Райх
с детьми
поэта
Костей и
Таней



З.Райх и В.Мейерхольд у гроба С.Есенина. 1925 г.

- ▶ А. Мариенгоф,
- ▶ С. Есенин,
- ▶ А. Кусиков,
- ▶ В. Шершеневич. (1920 г.)

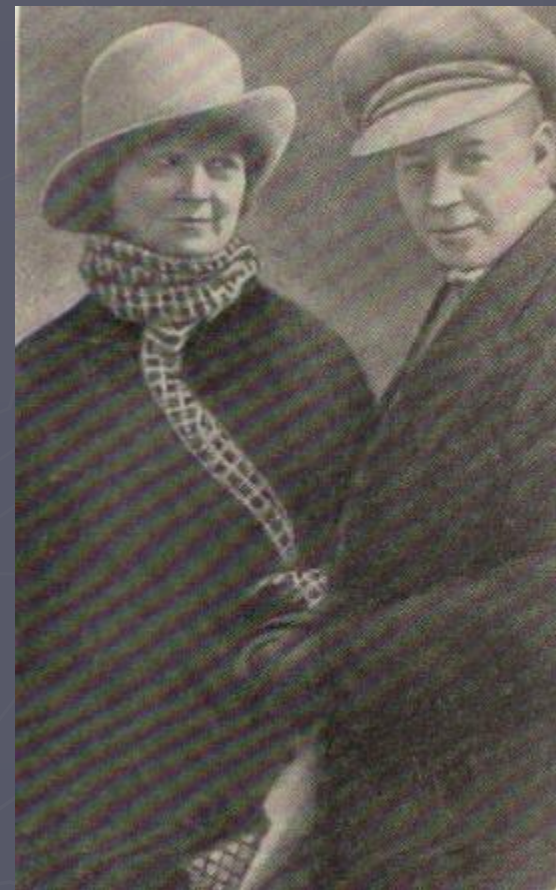


Айседора Дункан. Скульптура



Айседора Дункан
«Марсельеза».

С.Есенин и А.Дункан.
Берлин, 1922 г.



Ирма Дункан, Айседора Дункан и С.Есенин.



Нестор Махно



Троцкий Лев
Данилович

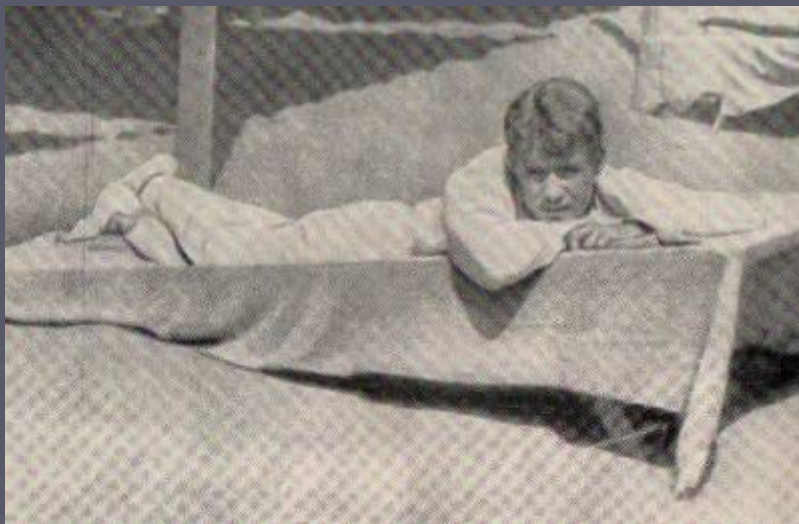




Изба, в которой жили родители
Есенина после пожара в 1922 г.



- ▶ С.А.Есенин на курорте в Италии.
- ▶ Фотография 1922 г.





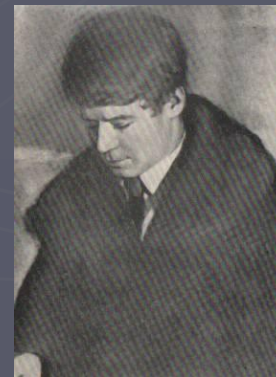
Г.А.Бениславская



Комната поэта в московском мемориальном музее С.А.Есенина.



С.А.Есенин читает матери поэму «Анна Снегина».
Фотография 1925 г.



С.А.Есенин



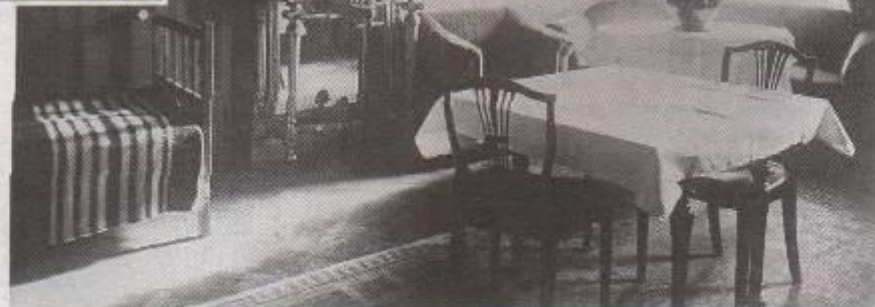
С.А.Есенин

Софья Толстая





Здание гостиницы
«Англетер»
в Ленинграде.



Комната в гостинице
«Англетер», где
локачил с собой
С. А. Есенин.

Похороны С.А.Есенина у памятника Пушкина в Москве (декабрь, 1925 г.)



27-28 декабря
1925 г.



Кончина поэта Сергея Есенина

Фот. С. Тузова

Поэт Иван Г. Есенин, стоявший в центре, скарлатинный и Давыдов. Они вернулись для похорон в Москву, в часовню у Дня Петра. В центре — брат С. Есенина — Иван Есенин и сестра.