

# Внимание, переезд!



- **Железнодорожные переезды** – это пересечение автомобильных дорог с железнодорожными путями в одном уровне.

Являясь объектами повышенной опасности, железнодорожные переезды требуют к себе повышенного внимания со стороны участников дорожного движения и организаций, эксплуатирующих железнодорожные пути и автомобильные дороги на подходах к переездам.

# **В 2011 году на реализацию программы по модернизации железнодорожных переездов Свердловской магистрали будет направлено 34,9 млн. рублей**

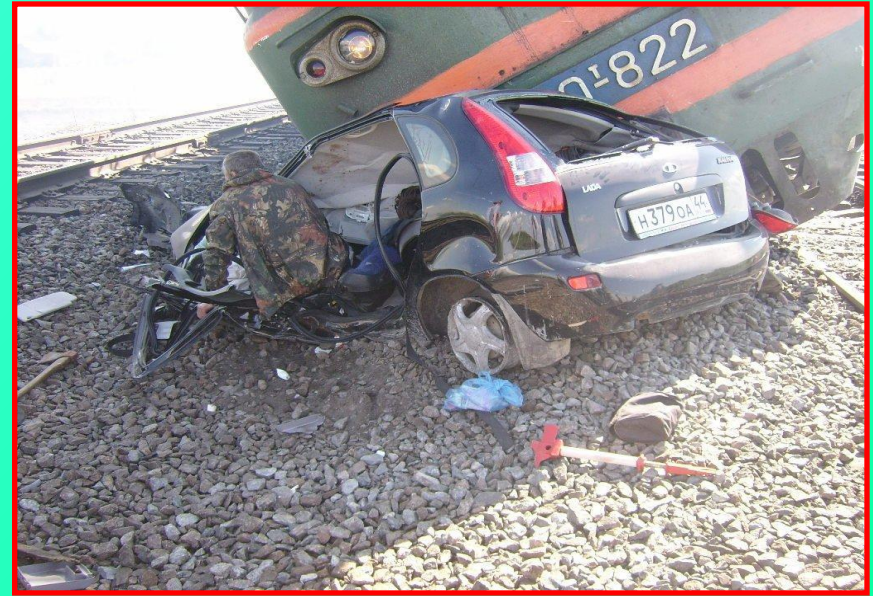
- Всего в границах СвЖД эксплуатируется 527 ж/д переездов, в том числе 207 - обслуживаемых дежурным работником. На 247 переездах осуществляется движение рейсовых автобусов. 166 переездов, которые обслуживают дежурные работники, оборудованы устройствами ограждения переездов (УЗП).
- Свердловская железная дорога призывает водителей автотранспорта к повышенной бдительности и неукоснительному соблюдению правил дорожного движения.

## **РЖД утвердили программу повышения безопасности движения на железнодорожных переездах на 2011-2015 годы**

- Российские железные дороги утвердили программу повышения безопасности движения на железнодорожных переездах на 2011-2015 годы.
- В первоочередных планах компании – капитальный ремонт более 2 тыс. переездов. На них будут уложены резинотехнические настилы, 219 переездов оборудуют автоматической сигнализацией, а на 83-х ее модернизируют.
- Также на многих переездах появятся шлагбаумы и устройства заграждения. Более 600 переездов оснастят устройствами видеонаблюдения и видеофиксации.
- Запланированы работы и по улучшению освещения на переездах.
- Для этого за счет средств федерального бюджета будет построено 65 путепроводов.

# ПАМЯТКА

## Водителям транспортных средств о безопасности движения на железнодорожных переездах

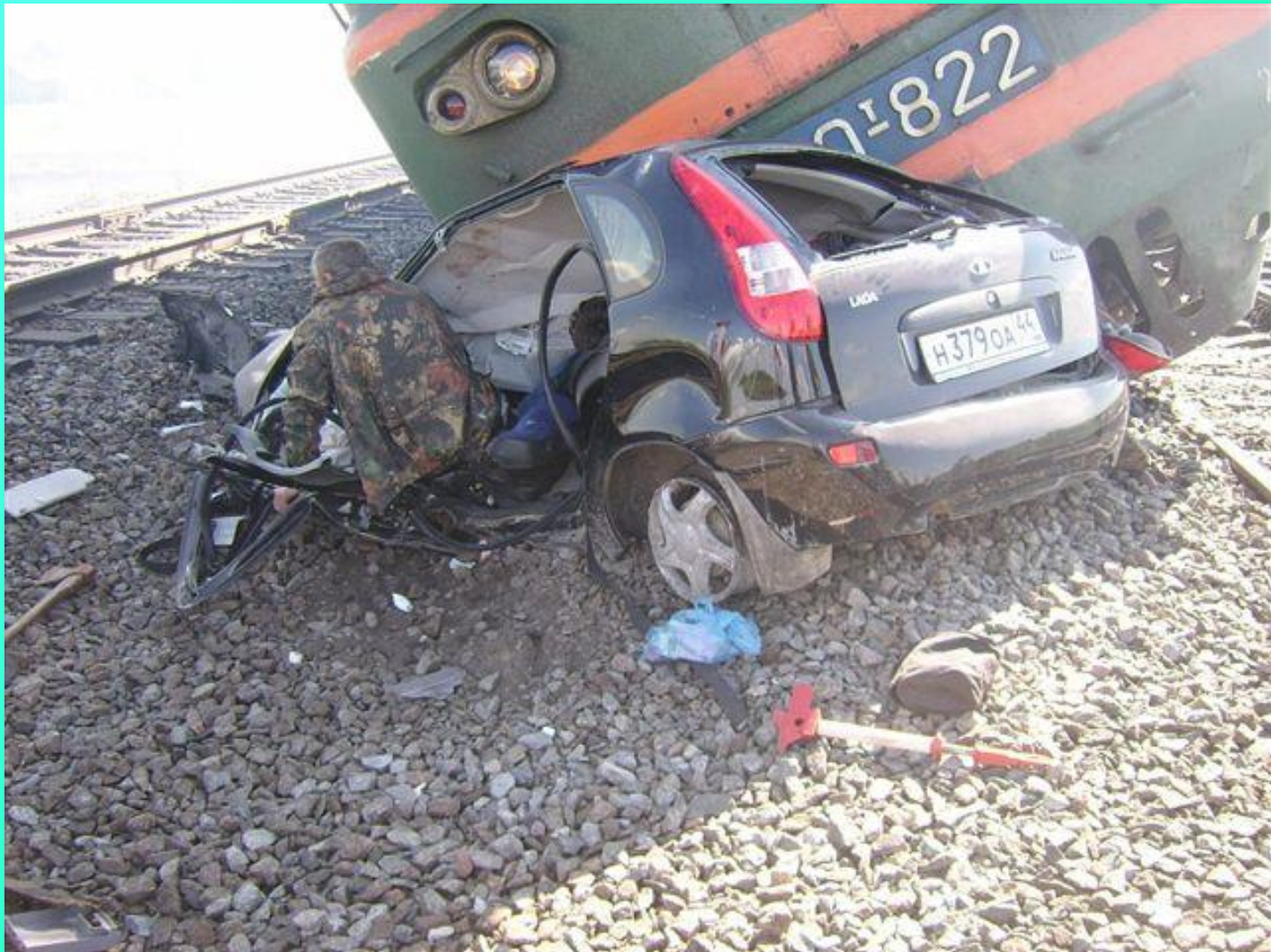


(Обращение железнодорожников к автомобилистам)

# Столкновение на ж.д. переезде Северной железной дороги



# Столкновение на ж.д. переезде Северной железной дороги



# Столкновение на ж.д. переезде Северной железной дороги со СМЕРТЕЛЬНЫМ ИСХОДОМ





# Столкновение на ж.д. переезде Южно – Уральской железной дороги



# Столкновение на ж.д. переезде Свердловской железной дороги ст. Салым



# Столкновение на ж.д. переезде Свердловской железной дороги ст. Салым со смертельным исходом



# Столкновение на ж.д. переезде Южно – Уральской железной дороги



# Столкновение на ж.д. переезде Южно – Уральской железной дороги



# Уважаемый водитель!

Железнодорожный переезд один из сложных и опасных участков дороги, требующий сосредоточенного внимания и строгого соблюдения Правил дорожного движения.

Обеспечить безопасное проследование переезда вам помогут следующие советы и напоминания.

1. Готовясь к проследованию через переезд, выбирайте правильный режим движения, чтобы обеспечить устойчивую работу двигателя и трансмиссии.
2. Не принимайте решения о проследовании через переезд перед приближающимся к переезду поездом. По силуэту локомотива, а тем более по свету его фар и прожектора невозможно, даже приблизительно, определить скорость поезда и его расстояние от переезда! Ошибка в оценке дорожной обстановки неизбежна!

**Остановите транспортное средство и пропустите поезд!**

3. Имейте в виду, что поезд внезапно остановить невозможно! Даже применив меры экстренного торможения, машинист остановит поезд лишь через 800-1000 метров!
4. От начала подачи переездными светофорами красных сигналов, о запрещении движения через переезд, до подхода к нему поезда расчетное время составляет всего 30-40 секунд! Никто не застрахован от внезапной вынужденной остановки транспортного средства. Не рискуйте!
5. При подходе транспортного средства к переезду и при следовании по нему не отвлекайтесь разговорами с пассажирами!
6. При следовании по переезду соблюдайте дистанцию, исключающую остановку Вашего транспортного средства на настиле переезда при внезапной остановке или резком снижении скорости впереди идущим транспортным средством в границах переезда.
7. Настил переезда не имеет обочин. Проявляйте осторожность при управлении транспортным средством!
8. Не ослепляйте водителей встречных транспортных средств!
9. На переездах без шлагбаумов в зимнее время возможно образование гололеда!
10. На переездах со шлагбаумами при появлении на переездном светофоре красных сигналов, но еще открытых шлагбаумах, не въезжайте на переезд! Вы попадете в «ловушку»: при нахождении Вашего транспортного средства на настиле переезда шлагбаумы будут закрыты!
11. На переездах со шлагбаумами, в то время когда шлагбаумы начинают подниматься, а переездный светофор еще горит красным сигналом, не въезжайте на переезд! Участок приближения может заняться вновь и шлагбаумы резко опустятся на транспортное средство, что приведет к его повреждению!
12. Некоторые переезды дополнительно к шлагбаумам оборудованы устройством ограждения от несанкционированного въезда на переезд транспортных средств. Попытка их преодолеть закончится серьезными последствиями.

**Не подвергайте себя, ваших пассажиров, людей, находящихся на переездах, и в районе переезда, опасности!**

**От вас зависит благополучие родных и близких!**

**Сэкономив минуты, вы можете сделать несчастными сотни людей!**