

Игра «Авторалли Ростов -Москва»

Правила игры

*«Математика настолько
серьезный предмет,
что нельзя упускать возможности сделать его немного занимательным»
К. Гаусс*

Правила игры

- 1
• На игровом поле выбираем кнопку с названием станции и нажимаем на нее
- 2
• Открывается слайд с заданиями
- 3
• Выбираем вопрос - задание
- 4
• Отвечаем и переходим к следующему заданию
- 5
• После выполнения всех заданий на одной станции, возвращаемся на игровое поле и продолжаем игру

ВЫХОД



Начать игру

Правила игры для команд

- 1
 - Команды поочередно выбирают номер вопроса.
- 2
 - Право первого хода предоставляется команде верно назвавшей сумму чисел.
- 3
 - Если ответ верен с первой попытки, то команда получает 1 балл и продолжает игру.
- 4
 - В противном случае право отвечать получает 2 команда.

ВЫХОД

Начать игру

Станция
ГЕОМЕТРИЧЕСКАЯ

Станция
ЗАНИМАТЕЛЬНАЯ

Станция
ИСТОРИЧЕСКАЯ

Станция
ВЫЧИСЛИТЕЛЬНАЯ



Станция
МУЗЫКАЛЬНАЯ

Завершение показа



СТАНЦИЯ ИСТОРИЧЕСКАЯ

К

Л



П

А



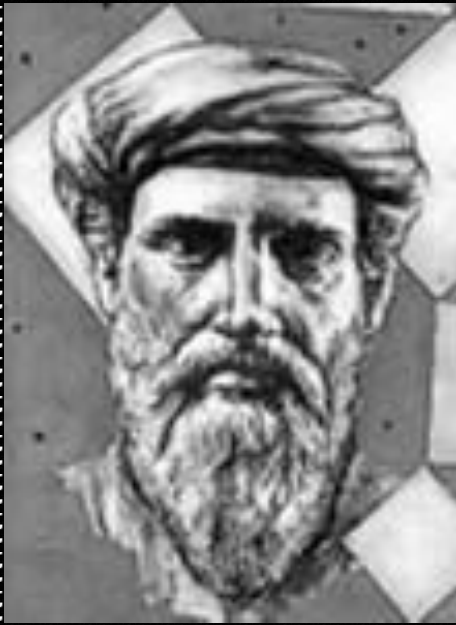
A



Древнегреческий математик, физик, механик и инженер из Сиракуз. Сделал множество открытий в геометрии. Заложил основы механики, гидростатики, автор ряда важных изобретений.

А Р Х И М Е Д





Древнегреческий философ и математик, создатель религиозно-философской школы, названной его именем.

П	И	Ф	А	Г	О	Р
---	---	---	---	---	---	---



Л



Русский математик, создатель неевклидовой геометрии, названной его именем, деятель университетского образования и народного просвещения.

Л О Б А Ч Е В С К И И



К



Русский математик и механик.
Первая в мире женщина-профессор.

К О В А Л Е В С К А Я



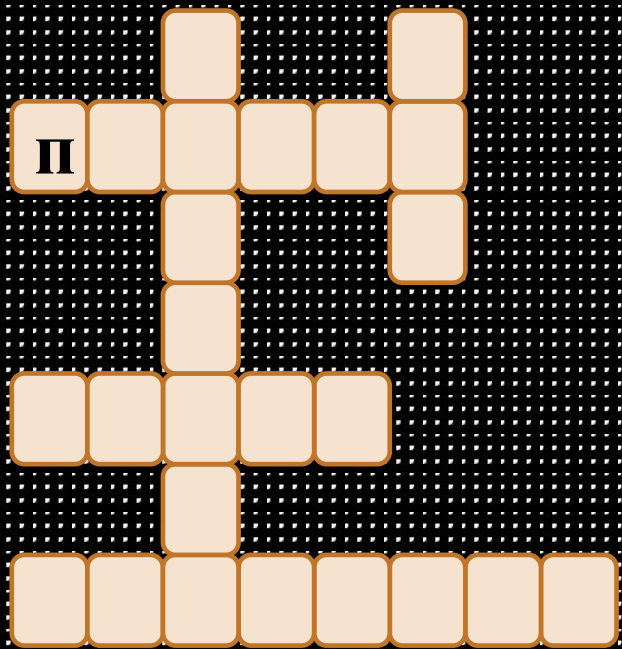


СТАНЦИЯ ГЕОМЕТРИЧЕСКАЯ

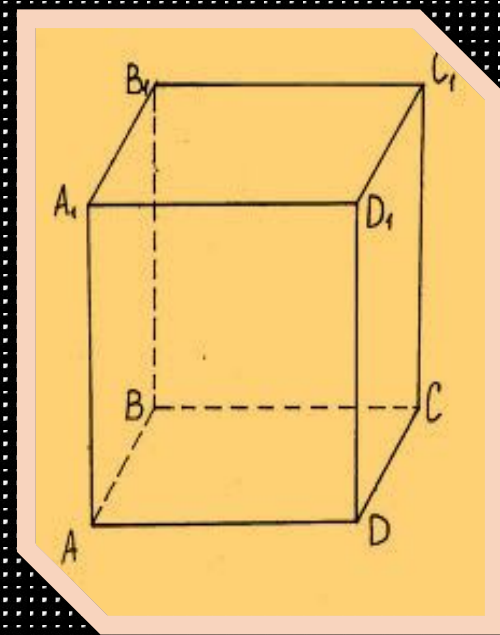
**Укажите названия
геометрических тел**



1



1



А Б В Г Д Е Ё Ж З И Й К
 Л М Н О П Р С Т У Ф Х
 Ц Ч Ш Щ Ъ Ы Ь Э Ю Я



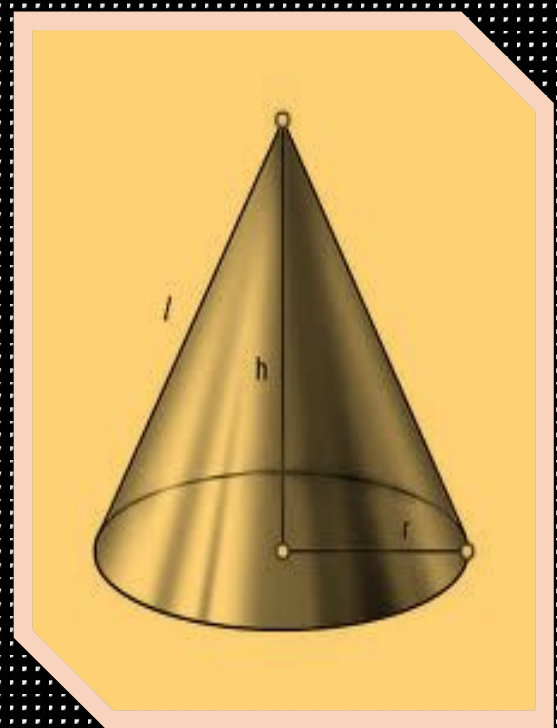
1

призма

2

конус

2



А Б В Г Д Е Ё Ж З И Й К
 Л М Н О П Р С Т У Ф Х
 Ц Ч Ш Щ Ъ Ы Ь Э Ю Я

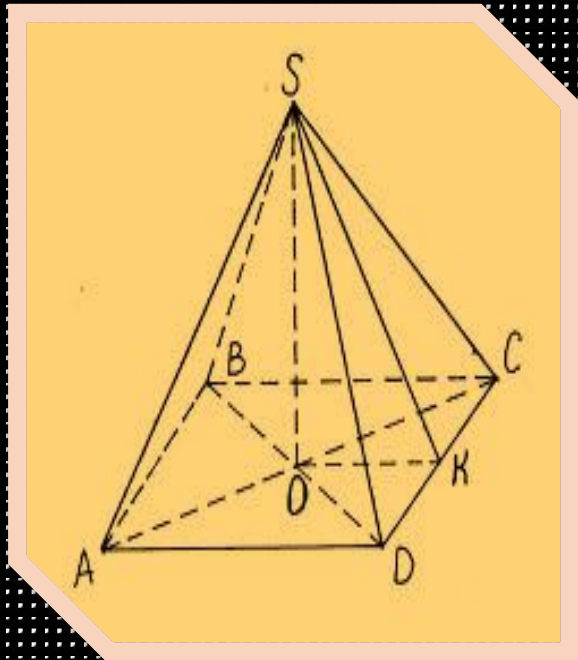


1 п р и з м а

2 к о н у с

3 п и р а м и д а

3

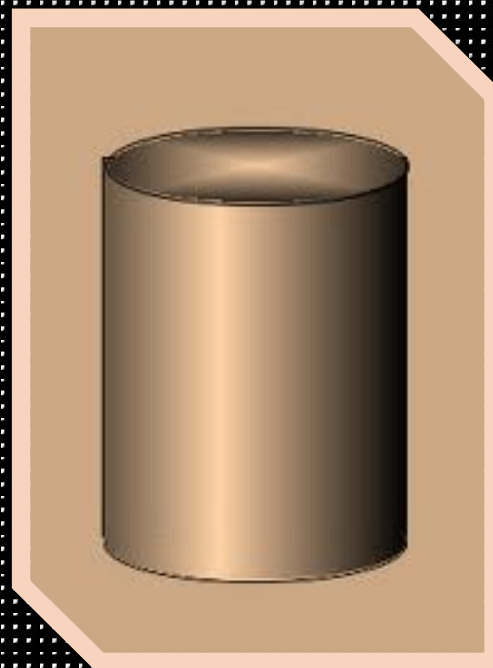


А Б В Г Д Е Ё Ж З И Й К
Л М Н О П Р С Т У Ф Х
Ц Ч Ш Щ Ъ Ы Ь Э Ю Я



4
ц
1 п р и з м а
л
и
2 к о н у с
д
3 п и р а м и д а

4



А Б В Г Д Е Ё Ж З И Й К
Л М Н О П Р С Т У Ф Х
Ц Ч Ш Щ Ъ Ы Ь Э Ю Я



4 5
ц ш
1 п р и з м а
л р
и
2 к о н у с
д
3 п и р а м и д а

5



А Б В Г Д Е Ё Ж З И Й К
Л М Н О П Р С Т У Ф Х
Ц Ч Ш Щ Ъ Ы Ь Э Ю Я



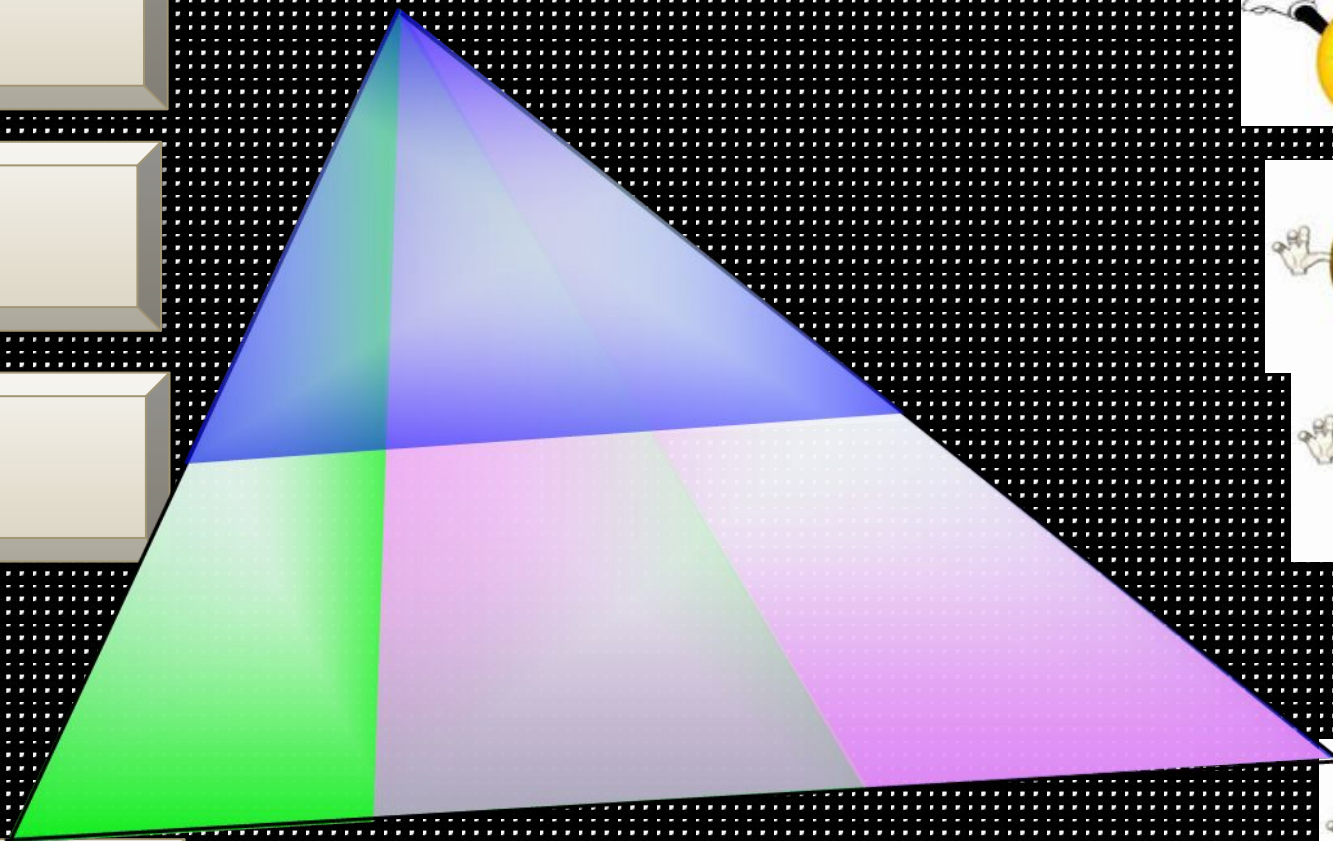
Сколько треугольников на чертеже?

12

9

10

11



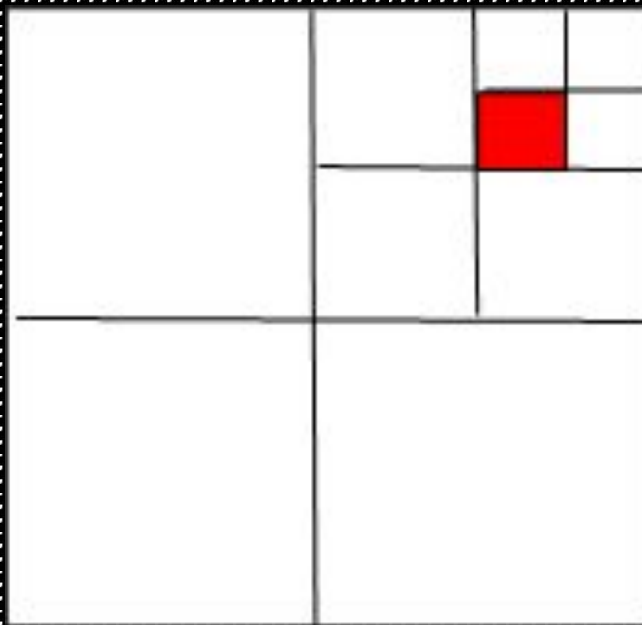
Какая часть квадрата закрашена?

$$\frac{1}{16}$$

$$\frac{1}{64}$$

$$\frac{1}{2}$$

$$\frac{1}{32}$$





Молодцы!





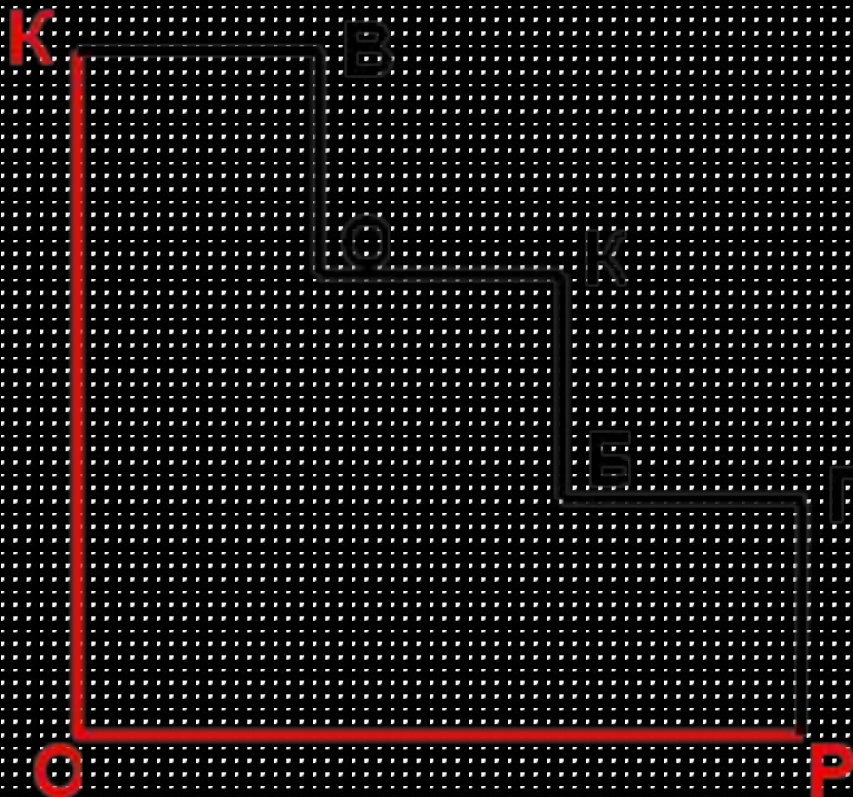
СТАНЦИЯ ВЫЧИСЛИТЕЛЬНАЯ

Все должны до одного
Числа знать до цифры пять -
Ну, хотя бы для того,
Чтоб отметки различать.



*Командам надо успеть приехать на вокзал из
Кулешовки в Ростов.*

*По какому пути команда приедет быстрее по
КОР или КВОКБГР?*



Найдите с помощью карты расстояние от
Ростова до Москвы ?

1060км

1000км

1100 км

960км



Решите уравнение.

Что такое пропорция?



Сформулируйте основное свойство пропорции.



Что называется масштабом карты?



Назовите формулы длины окружности ?





Молодцы!





СТАНЦИЯ ЗАНИМАТЕЛЬНАЯ

ДА



“““





Задача 1. Поезд проходит мост длиной 450 метров за 45 сек и 15 сек проходит мимо телеграфного столба. Вычислить длину поезда и его скорость.

100; 15

50; 300

30; 450

10; 45

10; 150



Найти устно сумму 20 чисел:
 $0,1+0,3+0,4+\dots+1,8+1,9+2$



20,1

22

21,2

23,4

21

22,3





Сколько нулей в конце записи числа,
выражающего произведение :

$$1*2*3*4*5*6*7*8*9*10*11*12*13*14*15$$

8

5

3

6

4





Сравните массы тыкв, какая тяжелее?
Сумма чисел – это и есть вес тыквы. Ваша задача – ответить на вопрос, не складывая числа.





Молодцы!





СТАНЦИЯ МУЗЫКАЛЬНАЯ

Угадай песню

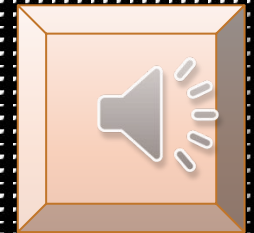


Песня, для исполнения которой необходимо знать таблицу умножения

"3"

$$\begin{array}{r} 2 \\ \times 2 \\ \hline 4 \\ \times 2 \\ \hline 8 \\ \times 2 \\ \hline 16 \\ \uparrow \end{array}$$
$$\begin{array}{r} 5 \\ \times 5 \\ \hline 25 \\ \times 5 \\ \hline 125 \\ \times 5 \\ \hline 625 \\ \uparrow \end{array}$$

609



Одна из любимых зимних песен из кинофильма «Чародеи», в названии которой встречается число 3





Молодцы!



АВТОВОКЗАЛ

АВТОИНВЕСТ

Москва



Подготовила
учитель математики
высшей категории
Ковалева Наталья Иннокентьевна

МБОУ Кулешовская СОШ № 16

23.01.2012г

Интернет-ресурсы

- <http://im8-tub.yandex.net/i?id=381488083-12-24>
- <http://im0-tub.yandex.net/i?id=329557161-08-24>
- <http://im3-tub.yandex.net/i?id=79063521-21-24>
- <http://im5-tub.yandex.net/i?id=44620635-18-24>
- <http://im5-tub.yandex.net/i?id=414556407-00-24>
- <http://im7-tub.yandex.net/i?id=115206088-27-72>
- http://upload.wikimedia.org/wikipedia/ru/thumb/8/85/Charodei_movie_poster.jpg/200px-Charodei_movie_poster.jpg - «Чародеи»
- <http://im2-tub.yandex.net/i?id=114428495-42-72>
- <http://im8-tub.yandex.net/i?id=137858516-44-72>
- <http://im6-tub.yandex.net/i?id=126614897-05-72>
- <http://im0-tub.yandex.net/i?id=91250328-33-72>
- <http://im7-tub.yandex.net/i?id=319193809-22-72>
- <http://im7-tub.yandex.net/i?id=325199146-49-7>
- http://im6-tub.yandex.net/i?id=135326770-32-72_2
- <http://im3-tub.yandex.net/i?id=26309717-50-72>
- <http://im8-tub.yandex.net/i?id=148084589-14-72>
- <http://im0-tub.yandex.net/i?id=110814691-64-72> - ребус
- <http://im8-tub.yandex.net/i?id=29302678-15-24>
- <http://im4-tub.yandex.net/i?id=310316715-22-24> - смайлик
- <http://www.ysspromo.com/uploaded/images/QuestionGuy.jpg>
- <http://im2-tub.yandex.net/i?id=298039900-01-72> - шар
- <http://www.photo-grapher.com.ua/images/chapter3/Pic3.110.jpg> - цилиндр
- <http://www.hrono.ru/img/skulptur/arhimed.jpg> - Архимед
- <http://www.metall-processing.ru/images/stories/41.png> - конус

