

# На перекрёстке трёх дорог



ССУЗ, ПУ, ПЛ,  
колледж,  
техникум

10 класс  
(универсальный,  
профильный )

9 класс

Работа



**Возможные пути продолжения  
обучения по окончании  
9 класса**

- **Экономико-юридический колледж (ул. Коминтерна, 41 «а»)**
- **Механико-технологический техникум легкой промышленности (Ленинградский проспект, 13)**
- **Политехнический техникум (пр.К.Маркса, 2)**
- **ПУ № 8 (ул. Ленина, 38)**
- **ПЛ № 32 ( ул. Коминтерна, 6а)**
- **ПЛ № 34 (ул. 14 Декабря, 20)**
- **ПУ № 35 ( 7 мрн., ул. Крупской)**
- **ПЛ № 36 ( 13 мрн)**
- **ПУ № 43 ( ул. Чкалова, 6,**
- **ост. трамвая «Сангородок)**
- **ПУ № 37 (33 квартал, 9, ост. трамвая «Автостанция» )**
- **Педагогический колледж ( 47 кв-л)**
- **Медицинское училище ( на базе 11 классов)**



**Перечень ССУЗов г. Ангарска**

Содействовать дальнейшему профессиональному самоопределению выпускников и развитию ключевых компетенций.

**Цель профильного обучения**

- Развивать готовность к самостоятельному выбору профессии.
- Составление индивидуального маршрута дальнейшего профессионального пути (выбрать область будущей профессиональной деятельности , учебное заведение, факультет).

**Задачи профильного обучения**

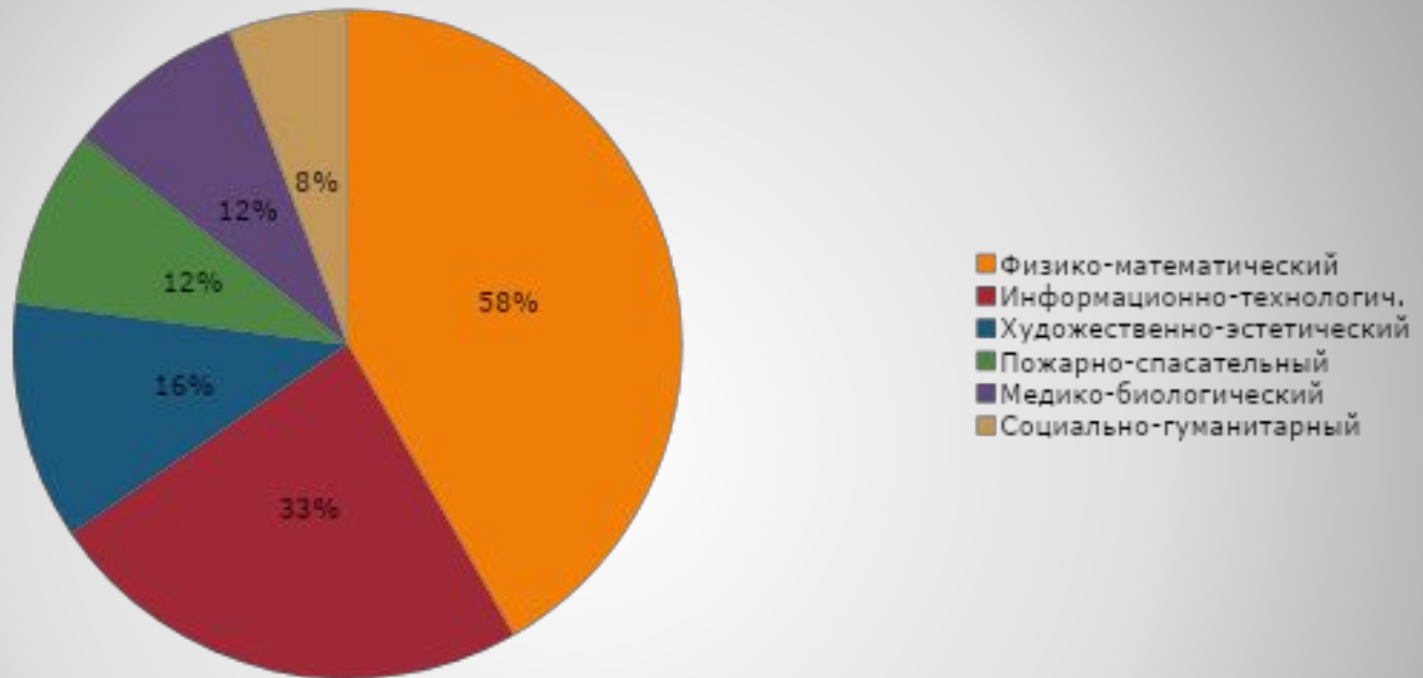
Предмет	Информационно-технологический (час./нед.)	Физико-математический (час./нед.)	Социально-экономический (час./нед.)	Универсальный (час./нед.)
Алгебра	4	4	4	2
Геометрия	2	2	2	2
Физика		5		2
Информатика	6	4		1
География			3	1
Экономика			3	-
Обществознание			3+1(право)	1

**Отличие профильного обучения от универсального (общеобразовательного)**

## УЧЕБНЫЙ ПЛАН ПРОФИЛЬНЫХ КЛАССОВ НА 2008/2009 УЧЕБНЫЙ ГОД

Образовательные области	Учебные предметы	10 пожарно-спасательный класс (час./нед.)
<b>Филология</b>	Русский язык	1
	Литература	3
	Иностранный язык	3
<b>Математика</b>	Алгебра	2
	Геометрия	2
	Информатика	2
<b>Обществознание</b>	История	2
	Обществознание	1
	География	1
	Право	1
<b>Естествознание</b>	Биология	1
	Физика	2
	Химия	2
<b>Физкультура</b>	Физкультура (ППС)	4
	ОБЖ и начальная мед. подготовка	2
	ПСД	2
	<b>ИТОГО:</b>	31 час

## Выбор профиля



**Профили, выбранные  
учащимися 9 «А» класса**

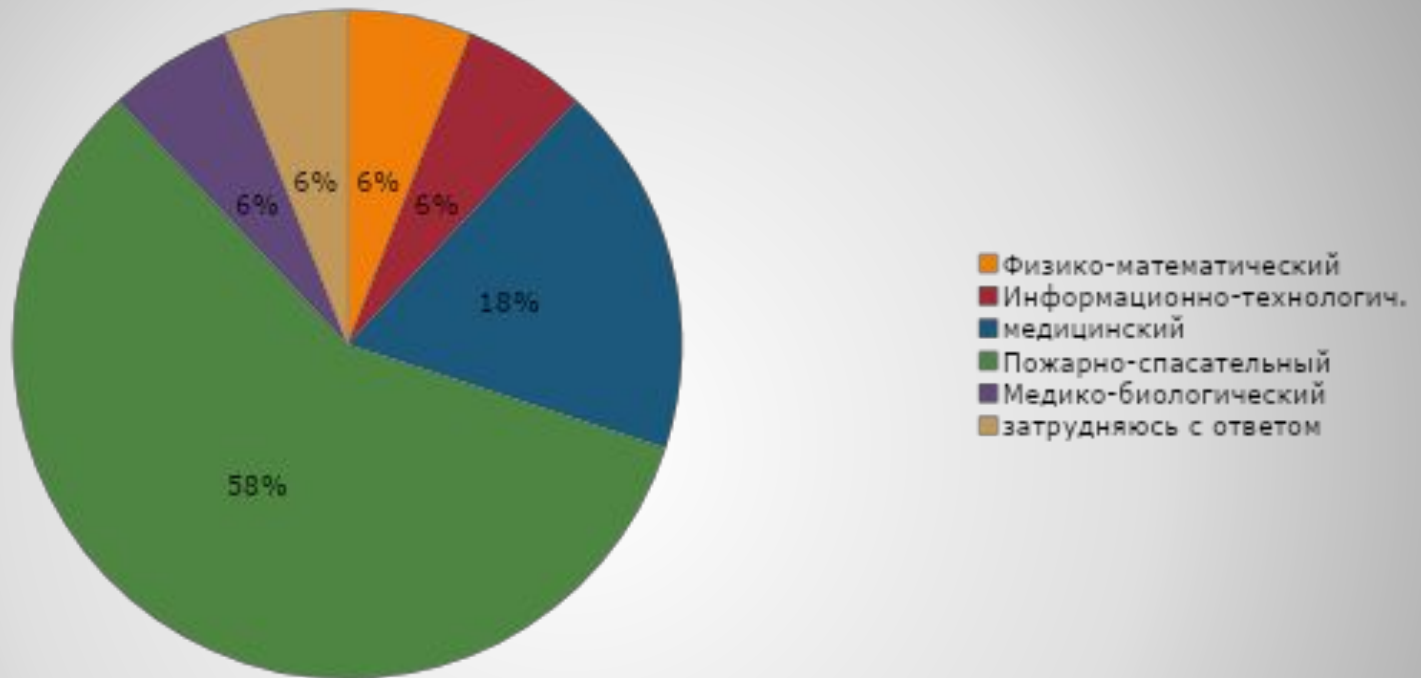


- **Физико-математический** ( экономист, менеджер, коммерция, инженерные специальности, учитель)
- **Информационно-технологический** ( прикладная информатика, программист вычислительной техники и автоматизированных систем, безопасность компьютерных систем, компьютерные технологии на предприятиях)

**Область применения**



## Выбор профиля

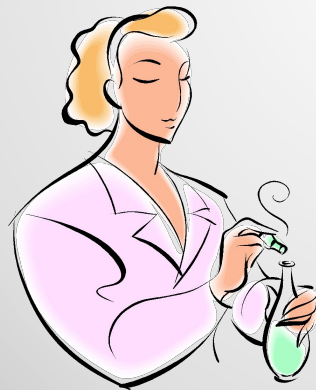


**Выбор профиля учащимися  
9 «б» класса**

- **Пожарно-спасательный**

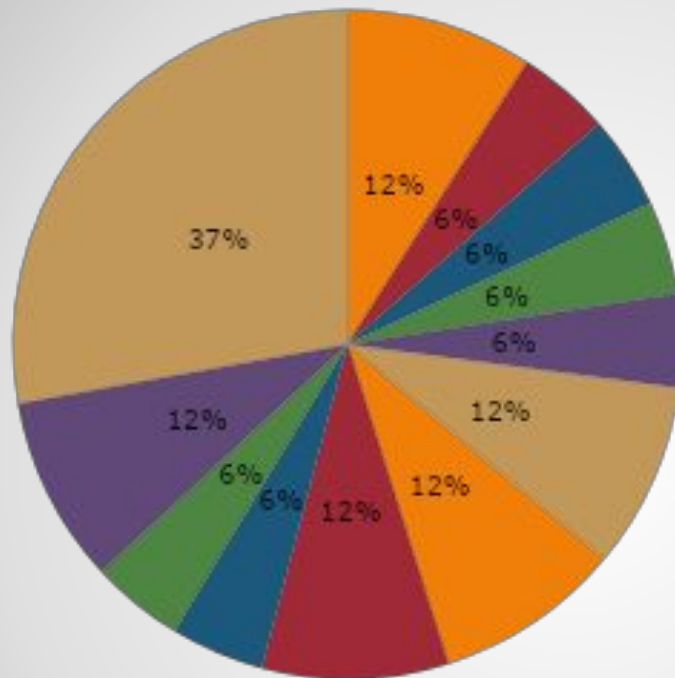
(сотрудник структур МЧС, пожарный-спасатель, юрист, следователь, пожарный техник (инженер), специалист пожарной безопасности)

- **Медицинский**



**Область применения**

## Выбор профиля



- Физико-математический
- Информационно-технологич.
- филологический
- Пожарно-спасательный
- Медико-биологический
- Социально-гуманитарный
- лингвистический
- Индустриально-технологич.
- физико-химический
- аграрно-технологический
- медицинский
- не определились

**Профили, выбранные  
учащимися 9 «в» класса**

**9 «А» класс**

Ветеринарный врач  
Дизайнер –  
оформитель  
Технолог-  
программист  
Медицинский  
работник,  
стоматолог,  
фармацевт  
Сотрудник МВД  
Сотрудник МЧС  
Маркетолог  
Психолог  
Водитель  
Банковский  
служащий  
Юрист

**9 «Б» класс**

Парикмахер-стилист  
Дизайнер –  
оформитель  
Автомеханик,  
автомалляр  
Медицинский  
работник,  
стоматолог,  
косметолог  
Сотрудник МВД  
Сотрудник МЧС  
Повар

**9 «В» класс**

Инженер-механик  
Машинист поезда  
Автослесарь  
Сотрудник ФСБ  
Юрист  
Инженер сварочного  
производства  
Механик  
Повар  
Водитель

**профессии, выстраиваемые  
учащимися 9-х классов**

# КЛАССИФИКАЦИЯ ПРОФЕССИЙ, ВОСТРЕБОВАННЫХ НА РЫНКЕ ТРУДА В Г. АНГАРСКЕ

«ЧЕЛОВЕК-ЧЕЛОВЕК»: ПРОДАВЕЦ, ВРАЧ, МЕД. СЕСТРА, УЧИТЕЛЬ, ПРЕПОДАВАТЕЛЬ ПО, МЕНЕДЖЕР, КОНДУКТОР, МЛ.ВОСПИТАТЕЛЬ, ОФИЦИАНТ, СТРАХОВОЙ И РЕКЛАМНЫЙ АГЕНТ, ОХРАННИК, ИНСПЕКТОР, ВОСПИТАТЕЛЬ

«ЧЕЛОВЕК-ПРИРОДА»:  
ОВОЩЕВОД

«ЧЕЛОВЕК-ТЕХНИКА»: ГАЗОСВАРЩИК, ГАЗОРЕЗЧИК, ГЛАЗУРОВЩИК ФАЯНСОВЫХ И ФАРФОРОВЫХ ИЗДЕЛИЙ, ЖЕСТЯНЩИК, КАМЕНЩИК, ВОДИТЕЛЬ, СЛЕСАРЬ, ТОКАРЬ, МАШИНИСТ, СТОЛЯР, СТРОИТЕЛЬНЫЕ СПЕЦИАЛЬНОСТИ, ЭЛЕКТРИК, МОНТАЖНИК, ЛИТЕЙЩИК КЕРАМ.ИЗДЕЛИЙ, СТАЛЕВАР, ИНЖЕНЕР

ПРОФЕССИИ КЛАССИФИКАЦИИ  
«ЧЕЛОВЕК-ЗНАК», «ЧЕЛОВЕК-  
ХУДОЖЕСТВЕННЫЙ ОБРАЗ» НЕ  
ВОСТРЕБОВАНЫ!



9 «А»

«Хочу» - «Могу»

50% x 50%, т.е.  
у 50% учащихся  
класса интерес и  
способности  
совпадают.

9 «Б»

«Хочу» - «Могу»

70% x 30%, т.е.  
у 70% учащихся  
класса интерес и  
способности  
совпадают.

9 «В»

«Хочу» - «Могу»

50% x 50%, т.е.  
у 50% учащихся  
класса интерес и  
способности  
совпадают.

**Совпадение «Хочу» и «Могу»**

PROFORIENTATOR4 - Седельников ИВ (14 лет) - 03-04-2008 15-00

Стр. 1 из 5

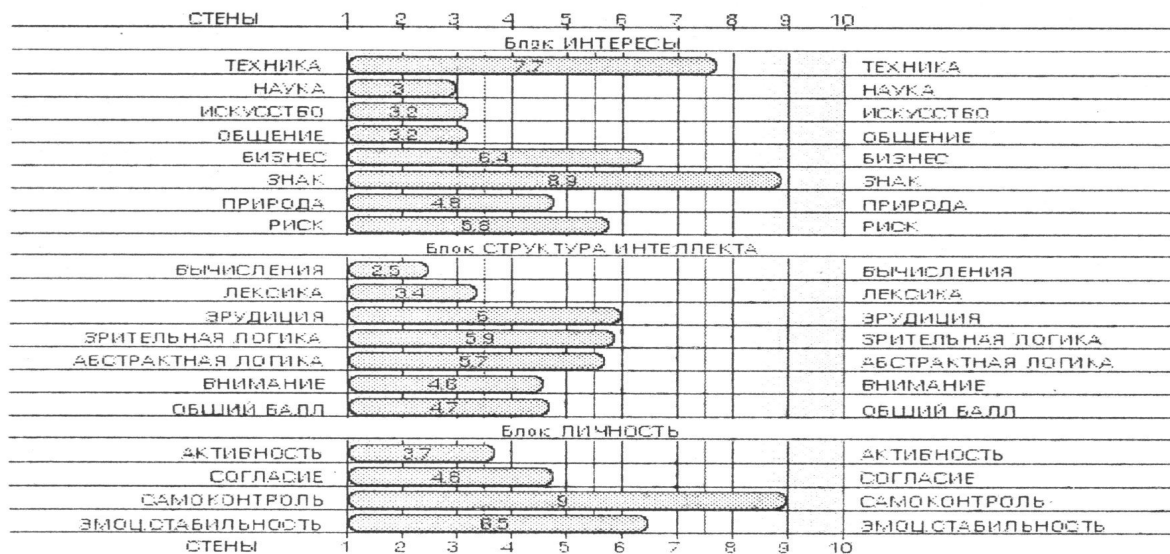
Программа: MAINTEST . Онлайн-версия  
 © 2003-2007 "Гуманитарные технологии". www.proforientator.ru  
 Управление по экономике и финансам администрации Ангарского образования (МУДО ЦОРО)  
 Телефоны: (3951) 59-19-17

Содержание отчета: Шкальный профиль Сходные профили по шкалам Сходные профили по блокам Словесные интерпретации

Результаты прохождения теста PROFORIENTATOR4

Испытуемый: Седельников Игорь Владимирович Пол: мужской Дата рождения: 05.05.1993 Возраст: 8 класс и менее  
 Дата тестирования: 03.04.2008 Время: 15:00:10 Хобби: Спорт Примечание:

Шкальный профиль



Рекомендуемые классы:

«Профориентатор»



Программа: MAINTEST Онлайн-версия

© 2003-2007 "Гуманитарные технологии". www.proforientator.ru

Управление по экономике и финансам администрации Ангарского образования (МУДО ЦОРО)

Телефоны: (3951) 59-19-17

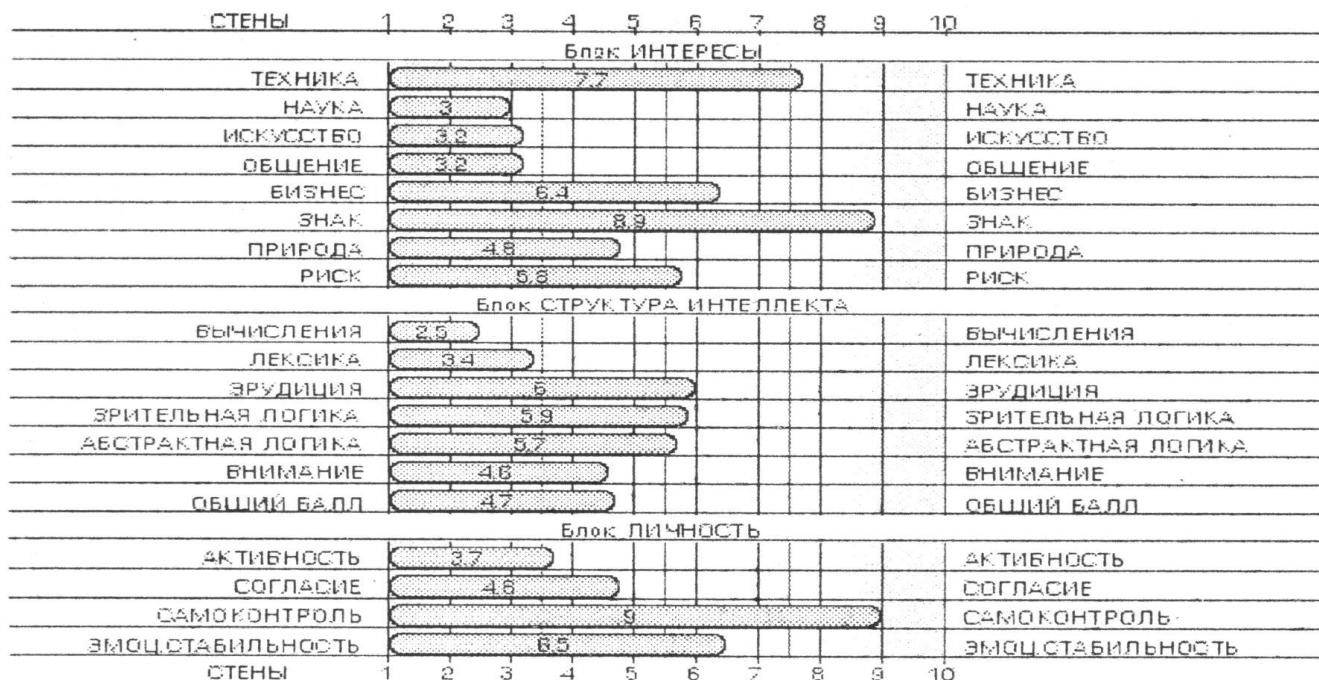
Содержание отчета: Шкальный профиль Сходные профили по шкалам Сходные профили по блокам Словесные интерпретации

## Результаты прохождения теста PROFORIENTATOR4

Испытуемый: Седельников Игорь Владимирович Пол: мужской Дата рождения: 05.05.1993 Возраст: 8 класс и менее

Дата тестирования: 03.04.2008 Время: 15:00:10 Хобби: Спорт Примечание:

## Шкальный профиль



Рекомендуем класс:

## Сходные профили по блокам

### Сходные профили к блоку:ИНТЕРЕСЫ

Название профиля	Коэфф. сходства
Геолог, горный инженер	0.81
Инженер-технолог (полиграфия)	0.8
Сервисный инженер	0.76
Машинист электропоезда	0.74
Логистик	0.72
Инженер-строитель	0.72
Авиационный техник, пилот, штурман	0.72
Информационные системы в экономике	0.71
Бухгалтер	0.69
Инженер-землеустроитель	0.69
Программист	0.68
Технолог пищевой промышленности, биотехник	0.67

### Сходные профили к блоку:СТРУКТУРА ИНТЕЛЛЕКТА

Название профиля	Коэфф. сходства
Биолог-эколог	0.79
Врач-терапевт	0.79
Декоратор-дизайнер	0.78
Технолог пищевой промышленности, биотехник	0.78
Стилист-имиджмейкер	0.78
Зоолог, кинолог	0.76
Географ, метеоролог	0.74
Социальный работник	0.74
Флорист (декоратор-цветовод)	0.74
Ветеринарный врач	0.74
Звукорежиссер	0.73
Актер (театра, оперы, балета)	0.71

### Сходные профили к блоку:ЛИЧНОСТЬ

Название профиля	Коэфф. сходства
Биолог-эколог	0.96
Геолог, горный инженер	0.94
Механик автосервиса	0.93
Печатник	0.89
Корректор	0.87
Биохимик, микробиолог	0.85
Географ, метеоролог	0.83
Логистик	0.83
Экономист	0.83
Веб-дизайнер	0.82
Бухгалтер	0.81
Врач скорой и неотложной мед. помощи, хирург	0.81

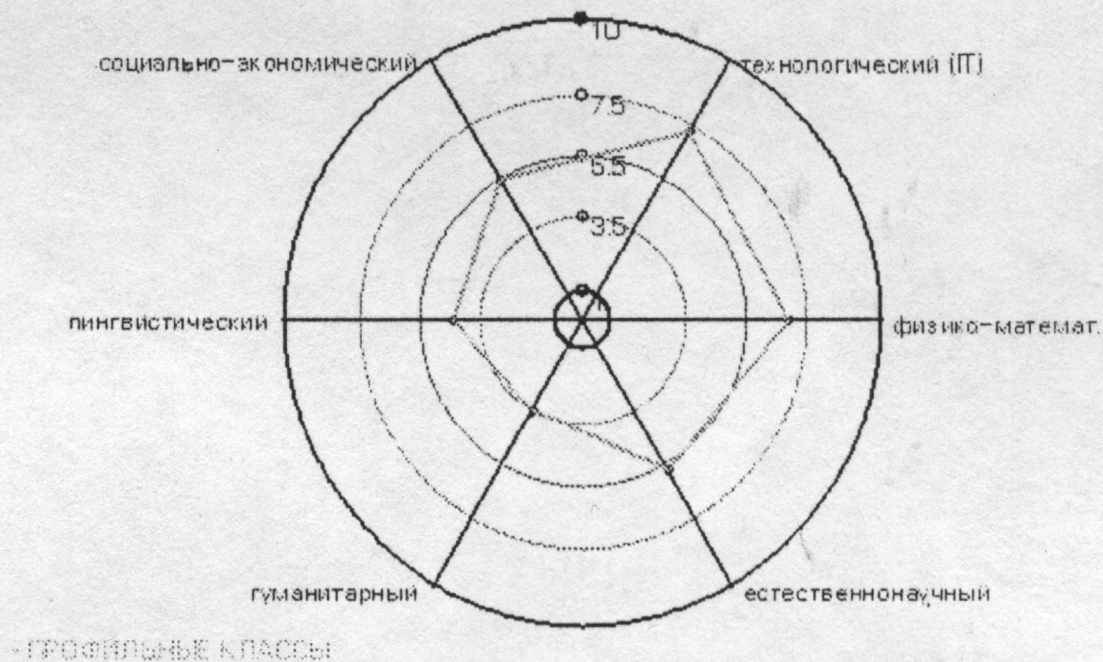
PROFORIENTATOR4 - Седельников ИВ (14 лет) - 03-04-2008 15-00

## Сходные профили по всем шкалам

Название профиля	Коэфф. сходства
Геолог, горный инженер	0.75
Инженер-технолог (полиграфия)	0.73
Технолог пищевой промышленности, биотехник	0.72
Географ, метеоролог	0.69
Машинист электропоезда	0.68
Сервисный инженер	0.68
Инженер-землеустроитель	0.68
Биолог-эколог	0.67
Инженер-строитель	0.66
Звукорежиссер	0.66
Логистик	0.66
Инженер-электронщик	0.65

Словесные интерпретации

«Профориентатор»



«Профориентатор»

**Сходные профили по всем шкалам**

Название профиля	Коэфф. схождения
Геолог, горный инженер	0.75
Инженер-технолог (полиграфия)	0.73
Технолог пищевой промышленности, биотехник	0.72
Географ, метеоролог	0.69
Машинист электропоезда	0.68
Сервисный инженер	0.68
Инженер-землеустроитель	0.68
Биолог-эколог	0.67
Инженер-строитель	0.66
Звукоинженер	0.66
Логистик	0.66
Инженер-электронщик	0.65

**Словесные интерпретации****БЛОК "ИНТЕРЕСЫ"****ТЕХНИКА(+)**

У Вас есть интерес к работе с техническими системами, вещественными объектами, материалами, видами энергии. Это означает, что Вам скорее всего понравится одна из профессий, связанных с ОБРАБОТКОЙ И ИСПОЛЬЗОВАНИЕМ МЕТАЛЛА, сборкой, монтажом машин, приборов, оборудования (слесарь, сборщик, машинист, инженер-технолог); РЕМОНТОМ, НАЛАДКОЙ, обслуживанием МЕХАНИЧЕСКОГО ОБОРУДОВАНИЯ, машин, транспортных средств (слесарь-ремонтник, механик-наладчик, инженер-механик, оператор линии по производству химических реактивов); МОНТАЖОМ, РЕМОНТОМ ЗДАНИЙ и сооружений, конструкций (инженер-строитель, архитектор, технолог по строительным материалам, кровельщик, бетонщик, такелажник); МОНТАЖОМ, СБОРКОЙ и использованием ЭЛЕКТРО-, РАДИО- и ЭЛЕКТРОННОГО ОБОРУДОВАНИЯ, приборов, аппаратов (сборщик микросхем, часов, мастер по ремонту видеоаппаратуры, электромонтажник по осветительным сетям, слесарь-электрик, инженер электронной техники, инженер-технолог телекоммуникационных систем, инженер связи); с применением ПОДЪЕМНЫХ, ТРАНСПОРТНЫХ средств, управлением ими (водитель автомобиля, машинист, лоцман, диспетчер полетов, пилот, инженер путей сообщения). Для принятия окончательного решения о выборе профессии познакомьтесь подробнее с различной техникой, приборами, производством. Помните, что работа с техникой требует от работника высокого уровня развития наглядно-образного мышления, пространственных представлений, технической осведомленности, хороших двигательных навыков, ловкости, зрительно-моторной координации.

**НАУКА(-)**

Вам не интересна наука, глубокое познание и анализ информации. Пожалуй, Вам стоит выбирать профессии, четко ориентированные на практику, где определены рабочие действия и НЕ требуется отслеживать нововведения и внедрение новых разработок, читать много разнообразной литературы.

**ИСКУССТВО(-)**

Вас не особо интересует сфера искусства, самовыражения, художественных образов. В таком случае вряд ли стоит выбирать профессии, связанные с созданием, критической оценкой картин, музыкальных произведений, средств массовой информации, теле- и кинопродукции. Обратите внимание на другие, более сильные Ваши стороны. А знакомиться с искусством можете на досуге, не делая это своей профессиональной необходимостью.

**ОБЩЕНИЕ(-)**

Вы равнодушны к профессиям, связанным с общением с людьми, их обслуживанием, помощью. В таком случае желательно выбирать профессии, где коммуникации будут ограничены только общением с коллегами (но не клиентами). Это не означает, что Вы не сможете работать в социальных профессиях, однако они потребуют от Вас достаточно большого напряжения, будут утомлять и вряд ли будут приносить моральное удовлетворение. Подумайте, может стоит обратить внимание на профессии, использующие более сильные Ваши стороны?

**БИЗНЕС(+/-)**

Некоторый интерес к бизнесу, сфере экономики и менеджмента, управлению (планированию, организации, контролю). Данный интерес стоит рассматривать как определяющий особенности "процесса" труда (такие, как неопределенные условия, риск, повышенные требования к эрудиции, постоянное повышение квалификации). Вам интересна работа в динамично развивающихся областях профессиональной деятельности. Предметное же содержание деятельности (с "чем" или "кем" работать - с машинами, людьми, знаками и т.п.) определяется соотношением остальных интересов.

**ЗНАК(++)**

Вы показали высокий интерес к знаковым системам - это условные знаки, цифры, коды, естественные и искусственные языки. Вы могли бы найти себя в профессиях, связанных с СОЗДАНИЕМ И ОФОРМЛЕНИЕМ ДОКУМЕНТОВ (на родном или иностранном языке), ДЕЛОПРОИЗВОДСТВОМ, анализом ТЕКСТОВ и их преобразованием, перекодированием (корректор, секретарь-референт, оператор пейджинговой связи, технический редактор, таможенный декларатор, ресепшионист, архивариус, нотариус), ЧИСЛАМИ, КОЛИЧЕСТВЕННЫМИ СООТНОШЕНИЯМИ (программист, контролер-кассир, бухгалтер, статист, демограф, аукционист), системами условных знаков, схематическими

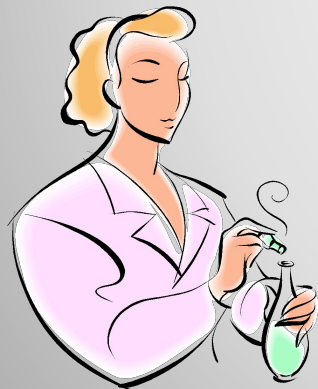
9 «А» класс	9 «Б» класс	9 «В» класс
<p>«Родители и родственники»- ( 71%)</p> <p>«Выбираю сам» - (92%).</p> <p>В данном классе никто из ребят не выбрал позиции «Друзья, знакомые», «СМИ», «Педагоги».</p>	<p>«Родители и родственники»- ( 53%)</p> <p>«Выбираю сам» - (82%)</p> <p>В данном классе никто из ребят не выбрал позиции «Друзья, знакомые», «СМИ», «Педагоги».</p>	<p>«Родители и родственники»- ( 44%)</p> <p>«Выбираю сам» - (56%)</p> <p>«Педагоги» (12%)</p> <p>В данном классе никто из ребят не выбрал позиции «Друзья, знакомые», «СМИ».</p>

**Кто оказал решающее влияние на Ваш выбор?**



[rodn-i-k.narod.ru/index2.html](http://rodn-i-k.narod.ru/index2.html)

Сайт «Всё о профессиях»



**Полезная ссылка**