

**ПАСПОРТ ТЕРРИТОРИИ
МГИНСКОГО ГОРОДСКОГО ПОСЕЛЕНИЯ
КИРОВСКОГО МУНИЦИПАЛЬНОГО РАЙОНА
ЛЕНИНГРАДСКОЙ ОБЛАСТИ**

Содержание

1. Общая информация (характеристика)	3
2. Риски возникновения ЧС на транспорте	7
2.1. Риски возникновения ЧС на объектах автомобильного транспорта	8
2.1. Риски возникновения ЧС на объектах железнодорожного транспорта	9
2.2. Риски возникновения ЧС на объектах воздушного транспорта	10
2.3. Риски возникновения ЧС на объектах морского транспорта	11
2.4. Риски возникновения ЧС на объектах речного транспорта	12
3. Риски возникновения ЧС на потенциально опасных объектах	13
3.1 Риски возникновения аварий на ХОО	14
3.2. Риски возникновения аварий на РОО	15
3.3. Риски возникновения аварий на БОО	16
3.4. Риски возникновения аварии на системах ЖКХ	17
3.5. Риски возникновения аварий на электросетях	18
3.6. Риски возникновения гидродинамических аварий	19
3.7. Риски возникновения аварий на газо-, нефте-, продуктопроводах	20
3.8. Риски обрушения зданий, сооружений, пород.	21
4. Риски возникновения пожаров	22
4.1 Риски возникновения природных пожаров	23
4.2. Риски возникновения техногенных пожаров	24
5. Риски возникновения ЧС природного характера	25
5.1. Риски возникновения землетрясений	26
5.2. Риски возникновения геологических опасных явлений	27
5.3. Схема лавиноопасного(селеопасного) участка	28
5.4. Риски подтоплений (затоплений)	29
6. Риски возникновения ЧС биолого-социального характера	30
6.1. Риски возникновения инфекционной заболеваемости людей	31
6.2. Риски заболеваемости с\х животных	32
7. Информационно-справочные материалы	33
7.1. Информационно-справочные материалы по туристическим группам	34
7.2. Информационно-справочные материалы по поисково-спасательным, аварийно-спасательным и штатным аварийно-спасательным формированиям	35
7.3 Информационно-справочные материалы по силам и средствам пожарной охраны	36
7.4. Информационно-справочные материалы по резервам финансовых и материальных средств	37
7.5. Информационно-справочные материалы по системе телекоммуникаций	38

МО Кировский район Ленинградской области

Общая информация



Поселение	Территория тыс. кв.км	Население тыс. чел	В т.ч. сельское	Села, деревни	Города	Плотность нас.на 1 кв. км	Городское насел.%
Мгинское	85,8	11,5	11,5	19	-	7,5	-

МО Мгинское городское поселение входит в состав МО Кировский район Ленинградской области Северо-западного федерального округа Российской Федерации. На севере оно граничит с МО Кировское городское поселение, на северо-востоке с Приладожским, Путиловским, Назиевским поселениями, на юго-востоке – с Киришским районом Ленинградской области, на юге с Тосненским районом Ленинградской области, юго-западе – с Отрадненским городским поселением, на западе с Павловским городским поселением. Административный центр поселения п. Мга



Емельянов Николай Петрович глава администрации района
Телефон: 813-62-21-334

Косолапов Николай Николаевич
Председатель КЧС и ПБ
Телефон: 813-62-28-184

109 ОМ п. Мга	Мельник А.Г.	813-62-56-175	ГИБДД ОВД Кировского района	Андросов В. А.	813-62-22-569
	Деж. часть	813-62-56-002		Деж. часть	813-62-21-202
ОВК	Горпишин О.Ф	813-62-20-802	Отдельный батальон № 2 ДПС ГИБДД	Ельчанинов С.А.	813-62-28-760
	Дежурный	813-62-21-831		Роголин С.А.	813-62-26-612
УФСБ	Александров А.К	813-62-23-375	ОВО при ОВД по Кировскому району	Пшенников И. И.	813-62-24-844
ФСКН	Кузнецов Ф. А.	813-62-20-248	Филиал ОАО ЛОЭСК «Кировские городские электросети»	Диспетчер Кировского цеха	813-62-22-293
				Петров В. В.	813-62-23-548
Кировская городская прокуратура	Перебейнос С. В.	813-62-20-228	Филиал ОАО «Ленэнерго» «Пригородные электрические сети» Кировский район	диспетчер	813-62-23-854
Следственный отдел по г. Кировску СУ СК при прокуратуре РФ	Нещеткина Е. В.	813-62-20-303	Филиал ФГУЗ «Центр гигиены и эпидемиологии» Ленинградской области в Кировском районе	Ребров Д. Б.	813-62-24-816

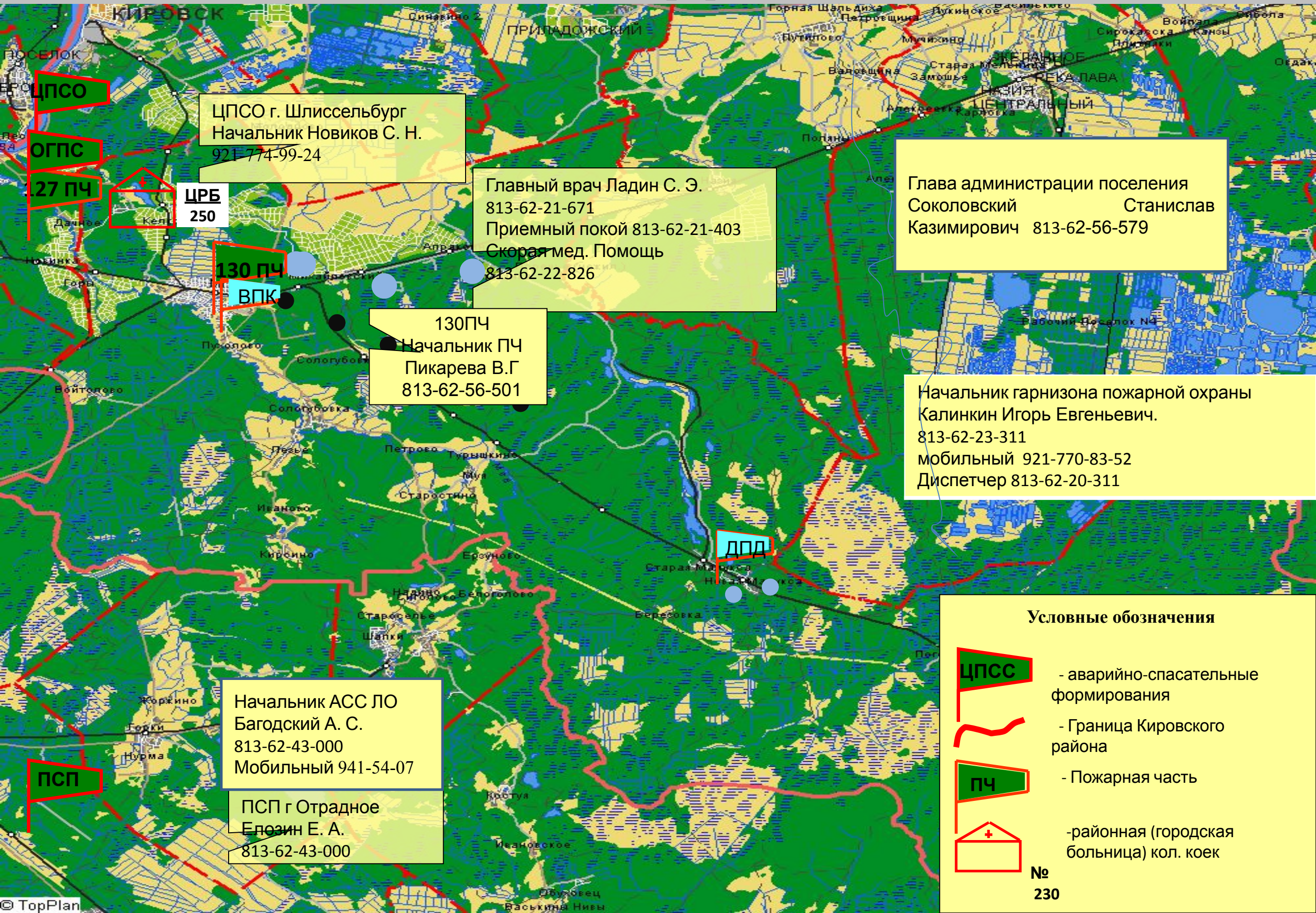
МО Кировский район Ленинградской области

Общая информация



КЧС и ПБ поселения	Председатель	Рабочий 813-62-
Орган (работник) уполномоченный на решение задач в области ГО и ЧС - оперативный штаб ликвидации ЧС	Начальник штаба Болобан И. В	Рабочий 813-62-56-569, мобильный
Отдел по делам ГО и ЧС	Начальник отдела Лазарев Н. Н.	Рабочий 813-62-56-569, мобильный
ОГПС Кировского района	Начальник отряда Калинин И. Е.	813-62-23-311 мобильный 921-770-83-52
130 ПЧ ОГПС Кировского района	ОД	813-62-20-311
АСС Ленинградской области	Начальник ПЧ Пикарева В.Г	Рабочий 813-62-56-501, мобильный
ЦПСО г. Шлиссельбург	Начальник службы Багоцкий А. С.	Рабочий 813-62-43-000 мобильный 941-54-07
Кировское отделение центра ГИМС ГУ МЧС России по ЛО	ОД	813-62-43-000
ПСП г. Отрадное	Начальник отряда Новиков С. Н.	921-774-99-24
ГУ МЧС России по ЛО	ОД	921-774-99-24
Кировское отделение центра ГИМС ГУ МЧС России по ЛО	Начальник Одинокоев Ю. Ю	Рабочий 813-62-77-677, Мобильный 921-428-25-45
ПСП г. Отрадное	Начальник Елозин Е. А.	813-62-43-000
ГУ МЧС России по ЛО	ОД	813-62-43-000
ГУ МЧС России по ЛО	Начальник ГУ Кудрявцев В. В.	Рабочий 334-28-33 мобильный 921-969-50-24
ГУ МЧС России по ЛО	ОД	334-29-20

Общая информация



ЦПС

ОГПС

27 ПЧ

ПСП

ЦПСО г. Шлиссельбург
Начальник Новиков С. Н.
921-774-99-24

ЦРБ
250

130 ПЧ
ВПК

130 ПЧ
Начальник ПЧ
Пикарева В.Г
813-62-56-501

Главный врач Ладин С. Э.
813-62-21-671
Приемный покой 813-62-21-403
Скорая мед. Помощь
813-62-22-826

Глава администрации поселения
Соколовский Станислав
Казимирович 813-62-56-579

Начальник гарнизона пожарной охраны
Калинкин Игорь Евгеньевич.
813-62-23-311
мобильный 921-770-83-52
Диспетчер 813-62-20-311

ДПД

Начальник АСС ЛО
Багодский А. С.
813-62-43-000
Мобильный 941-54-07

ПСП г Отрадное
Елозин Е. А.
813-62-43-000

Условные обозначения

ЦПСС

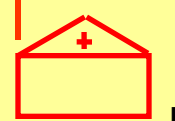
- аварийно-спасательные формирования



- Граница Кировского района

ПЧ

- Пожарная часть



-районная (городская больница) кол. коек



**РИСКИ ВОЗНИКНОВЕНИЯ ЧС НА
ТРАНСПОРТЕ**

Северо-западный РЦ

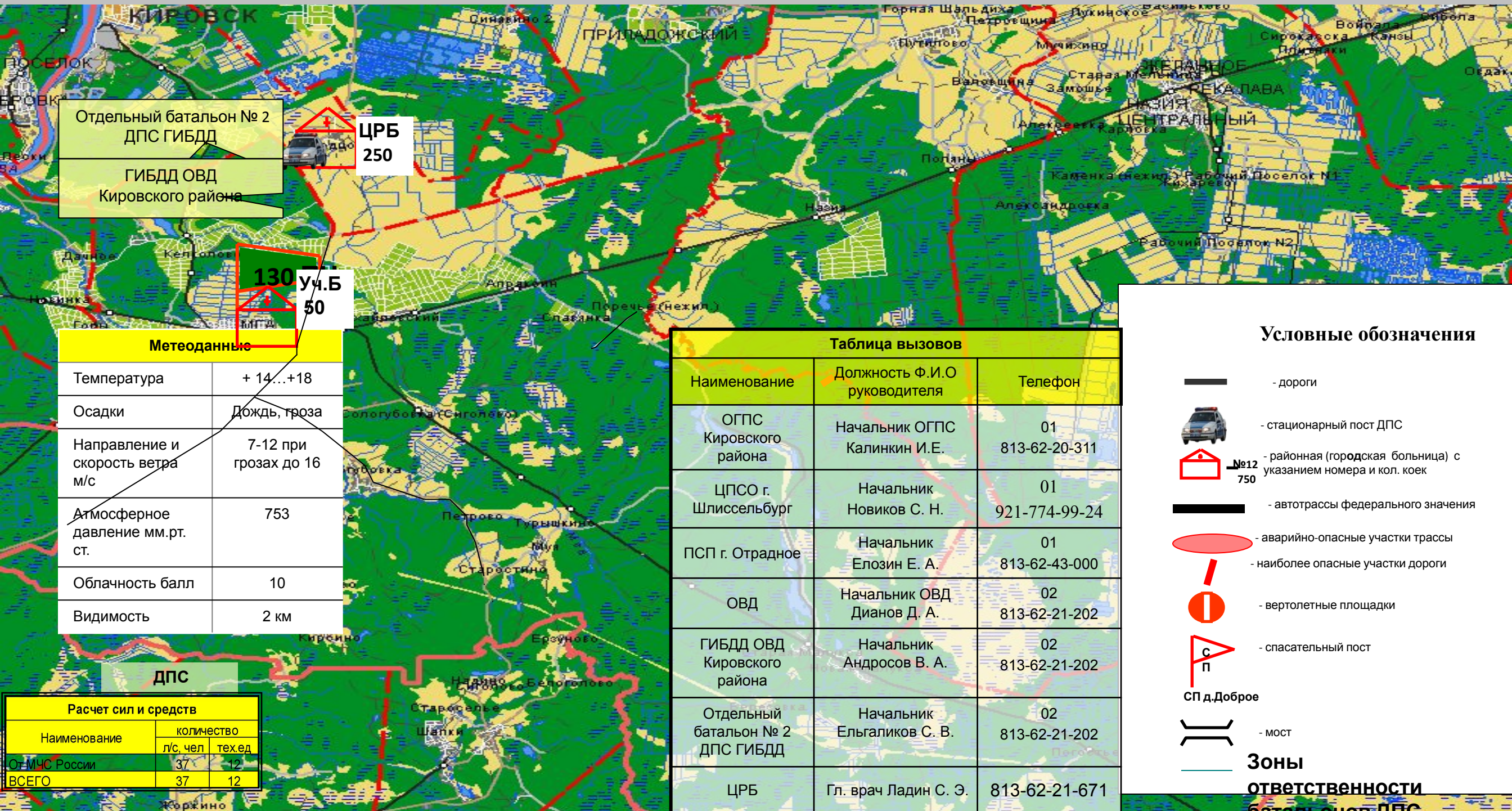
Центральный РЦ

Приволжско

Дальневосточный РЦ

Сибирский

Риски возникновения ЧС на объектах автомобильного транспорта



Отдельный батальон № 2
ДПС ГИБДД
ГИБДД ОВД
Кировского района

ЦРБ
250

130 Уч.Б
50

Метеоданные	
Температура	+ 14...+18
Осадки	Дождь, гроза
Направление и скорость ветра м/с	7-12 при грозах до 16
Атмосферное давление мм.рт.ст.	753
Облачность балл	10
Видимость	2 км

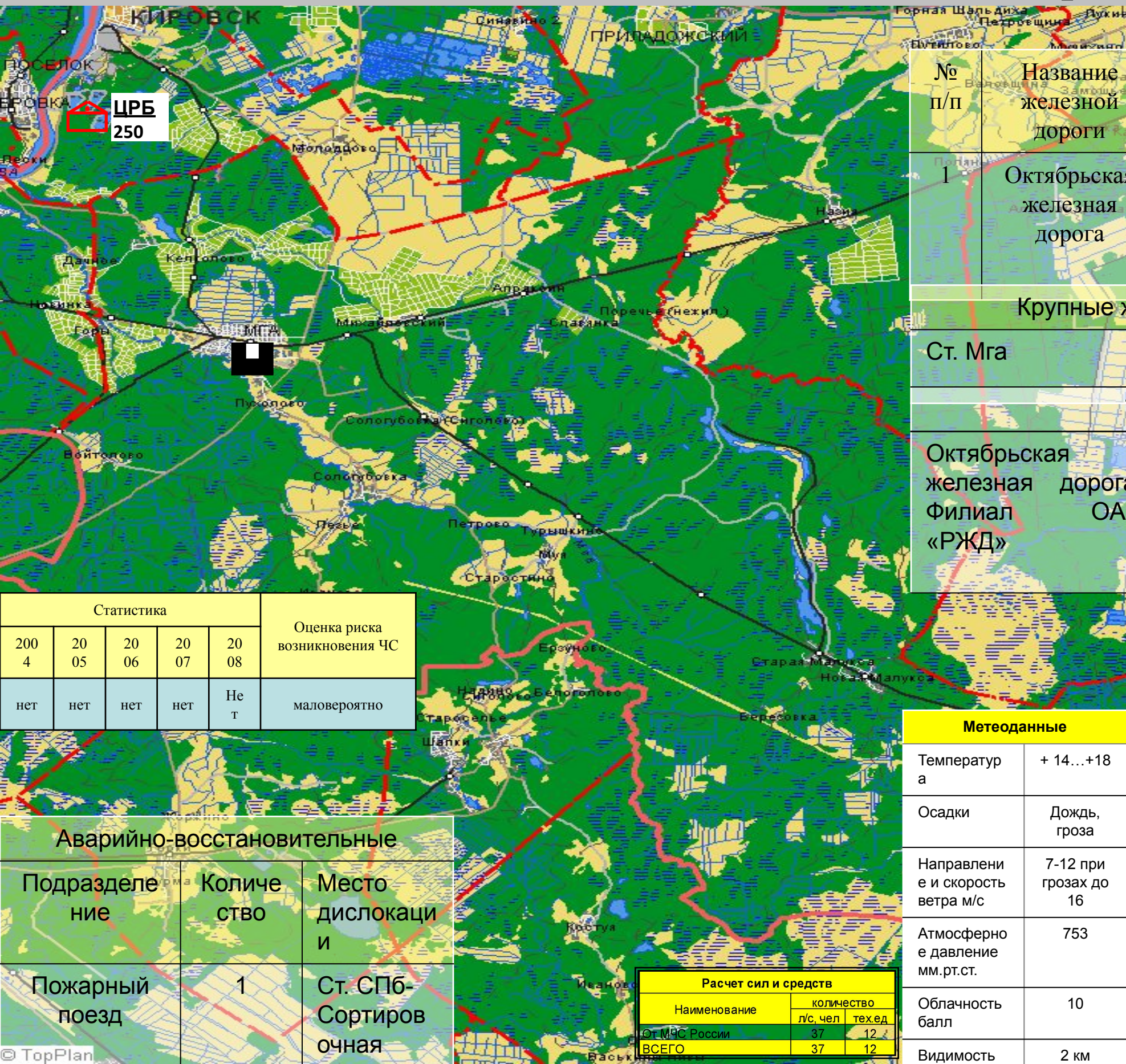
Таблица вызовов		
Наименование	Должность Ф.И.О. руководителя	Телефон
ОГПС Кировского района	Начальник ОГПС Калинкин И.Е.	01 813-62-20-311
ЦПСО г. Шлиссельбург	Начальник Новиков С. Н.	01 921-774-99-24
ПСП г. Отрадное	Начальник Елозин Е. А.	01 813-62-43-000
ОВД	Начальник ОВД Дианов Д. А.	02 813-62-21-202
ГИБДД ОВД Кировского района	Начальник Андросов В. А.	02 813-62-21-202
Отдельный батальон № 2 ДПС ГИБДД	Начальник Ельгаликов С. В.	02 813-62-21-202
ЦРБ	Гл. врач Ладин С. Э.	813-62-21-671

- Условные обозначения**
- дороги
 - стационарный пост ДПС
 - районная (городская больница) с указанием номера и кол. коек
 - автотрассы федерального значения
 - аварийно-опасные участки трассы
 - наиболее опасные участки дороги
 - вертолетные площадки
 - спасательный пост
 - СП д.Доброе
 - мост
 - **Зоны ответственности батальонов ДПС**

Расчет сил и средств		
Наименование	количество	
	л/с. чел	тех.ед
От МЧС России	37	12
ВСЕГО	37	12

Статистика					Оценка риска возникновения ЧС
2004	2005	2006	2007	2008	
За 2004 год на территории района зафиксировано 20 ДТП, 10 пострадавших из них 3 - погибших, 7 - спасено.	За 2005 год на территории района зафиксировано 23 ДТП, 16 пострадавших из них 5 - погибших, 11 - спасено.	За 2006 год на территории района зафиксировано 19 ДТП, 12 пострадавших из них 3 - погибших, 9 - спасено.	За 2007 год на территории района зафиксировано 25 ДТП, 13 пострадавших из них 3 - погибших, 10 - спасено.	За 2008 год на территории района зафиксировано 22 ДТП, 10 пострадавших из них 4 - погибших, 6 - спасено.	Исходя из статистических данных, следует, что в Кировском районе вероятность возникновения ЧС связанных с ДТП -

Риски возникновения ЧС на объектах железнодорожного транспорта



№ п/п	Название железной дороги	Протяженность по субъекту	Количество мостов/эстакад
1	Октябрьская железная дорога	157 км	127
		В т.ч. электрофицированных	

Крупные железнодорожные станции

Ст. Мга	Мгинское городское поселение
---------	------------------------------

Таблица вызовов

Октябрьская железная дорога. Филиал «РЖД»	Оперативный 436-85-28	дежурный
---	-----------------------	----------

Статистика					Оценка риска возникновения ЧС
2004	2005	2006	2007	2008	
нет	нет	нет	нет	Нет	маловероятно

Метеоданные

Температура	+ 14...+18
Осадки	Дождь, гроза
Направление и скорость ветра м/с	7-12 при грозах до 16
Атмосферное давление мм.рт.ст.	753
Облачность балл	10
Видимость	2 км

Условные обозначения

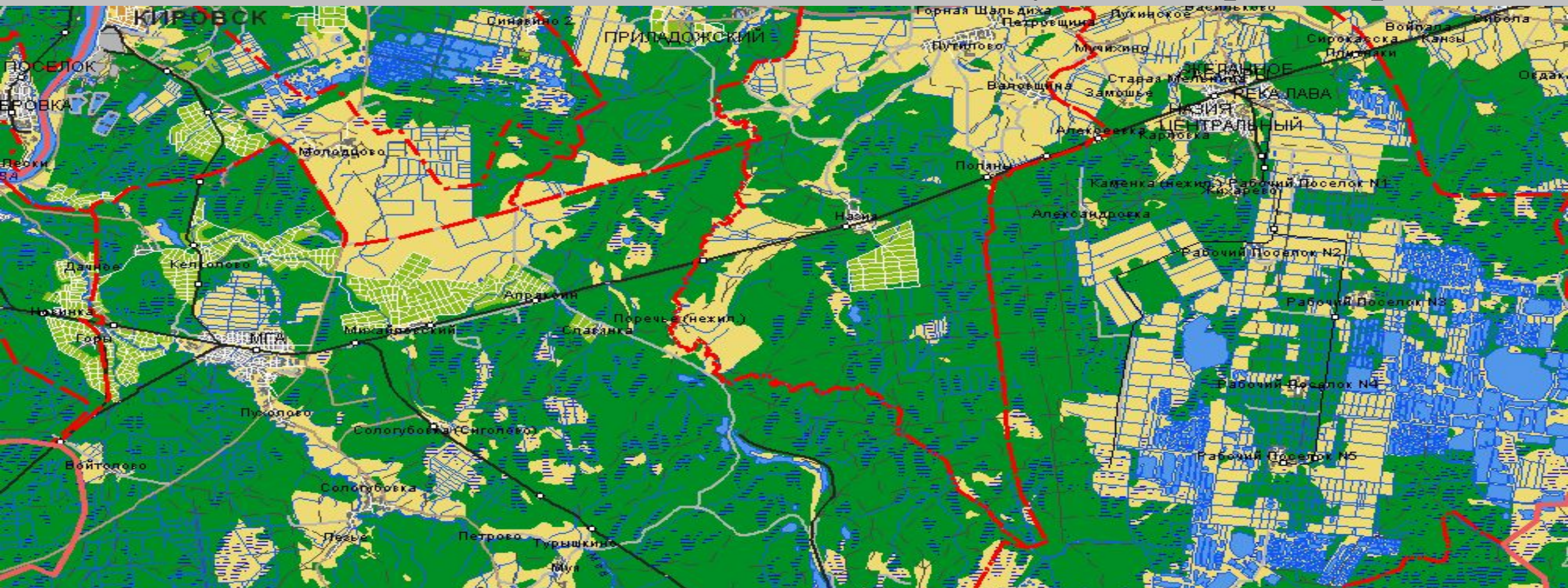
- Аварийно-опасные участки железной дороги
- Железная дорога
- Узловые станции
- Районная городская больница №12 750
- вертолетные площадки

Аварийно-восстановительные

Подразделение	Количество	Место дислокации
Пожарный поезд	1	Ст. СПб-Сортировочная

Расчет сил и средств		
Наименование	количество	
	л/с, чел	тех.ед
От МЧС России	37	12
ВСЕГО	37	12

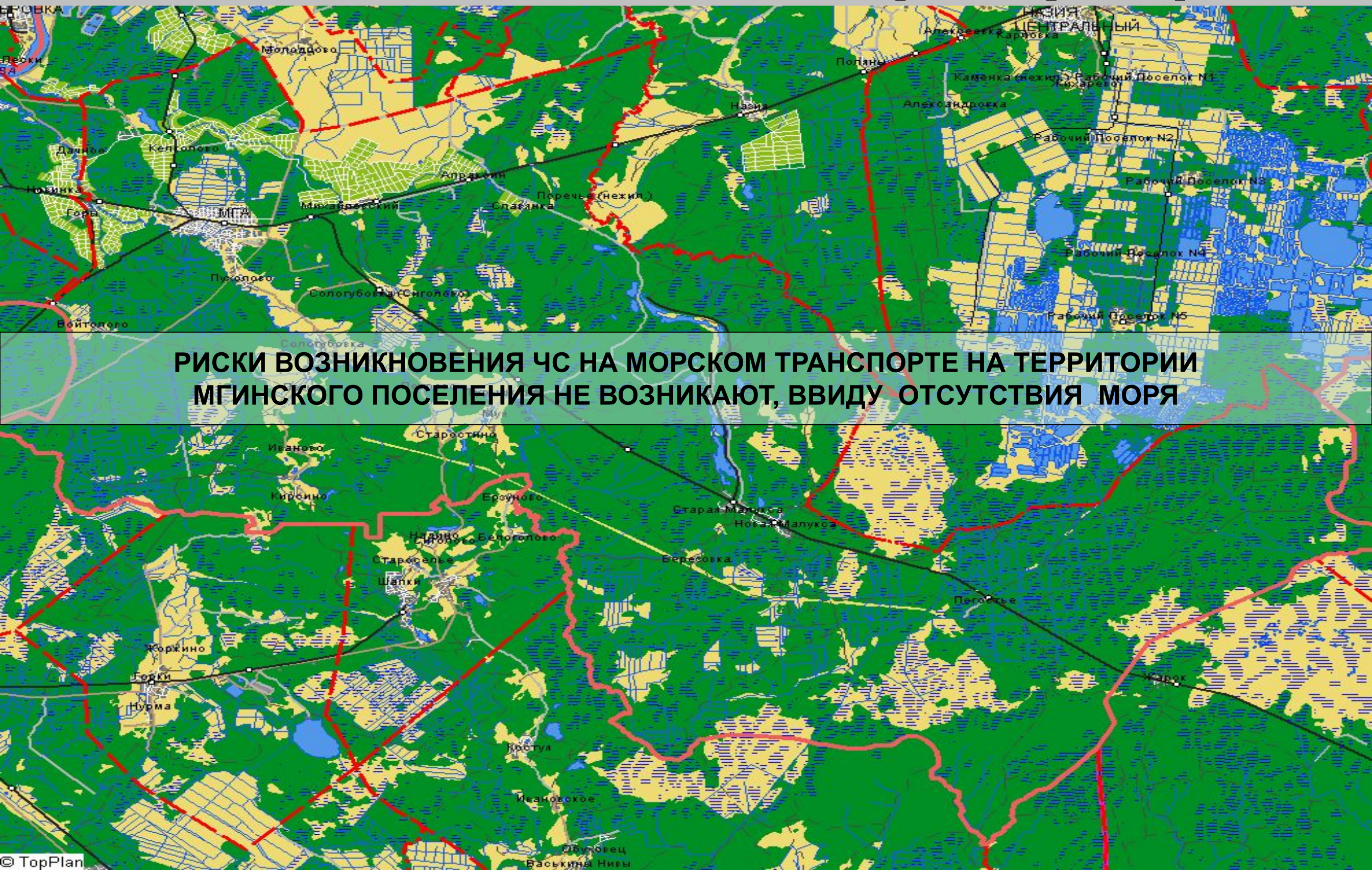
Риски возникновения ЧС на объектах воздушного транспорта



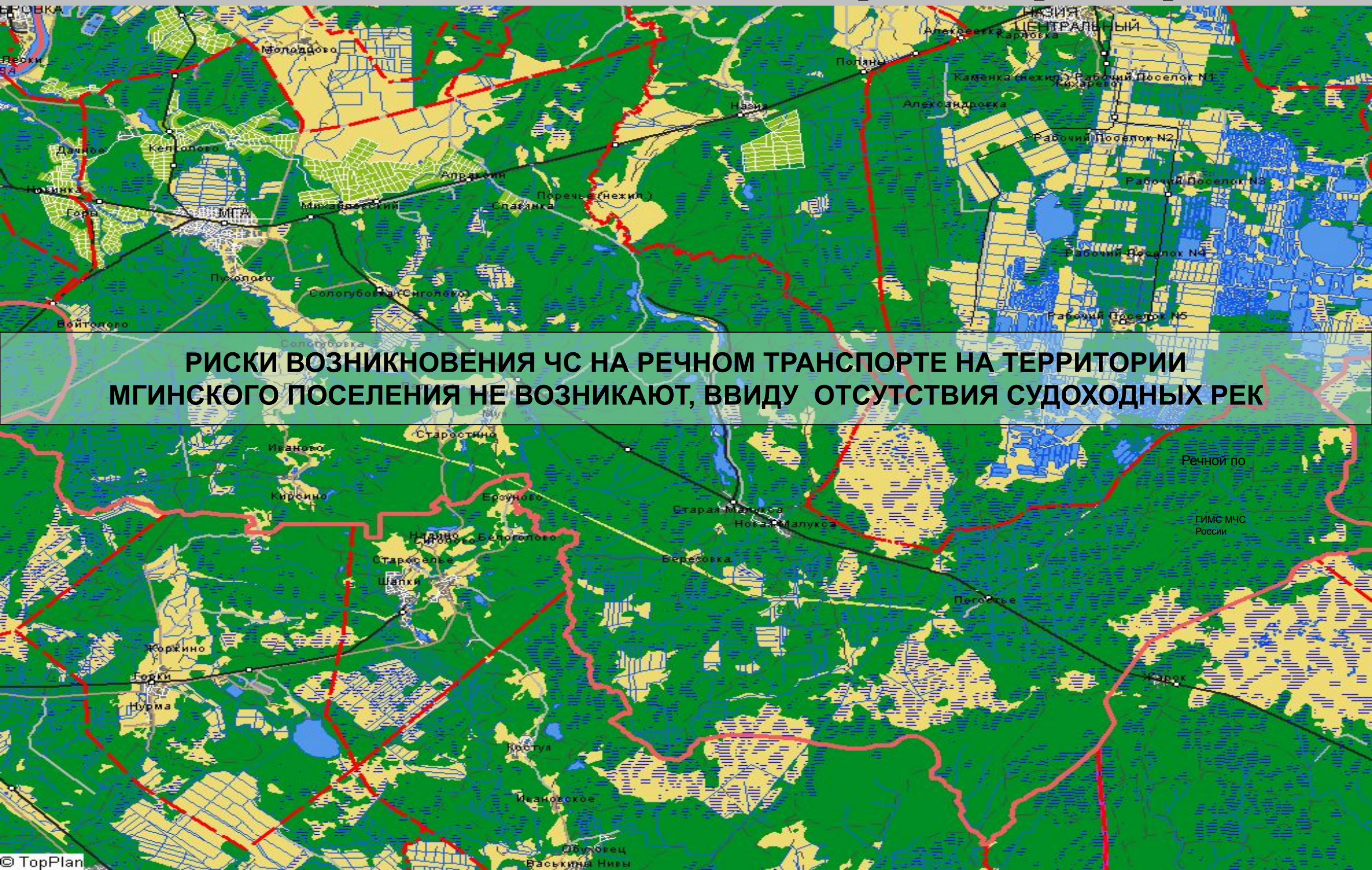
Риски возникновения ЧС на объектах воздушного транспорта отсутствуют



Паспорт территории МО Мгинское городское поселение
МО Кировский район Ленинградской области
Риски возникновения ЧС на объектах морского транспорта



Паспорт территории МО Мгинское городское поселение
МО Кировский район Ленинградской области
Риски возникновения ЧС на объектах речного транспорта



РИСКИ ВОЗНИКНОВЕНИЯ ЧС НА РЕЧНОМ ТРАНСПОРТЕ НА ТЕРРИТОРИИ МГИНСКОГО ПОСЕЛЕНИЯ НЕ ВОЗНИКАЮТ, ВВИДУ ОТСУТСТВИЯ СУДОХОДНЫХ РЕК



**РИСКИ ВОЗНИКНОВЕНИЯ ЧС НА
ПОТЕНЦИАЛЬНО ОПАСНЫХ ОБЪЕКТАХ**

Риски возникновения аварий на ХОО



Риски возникновения аварий на ХОО отсутствуют в связи с тем, что на территории поселения ХОО отсутствуют

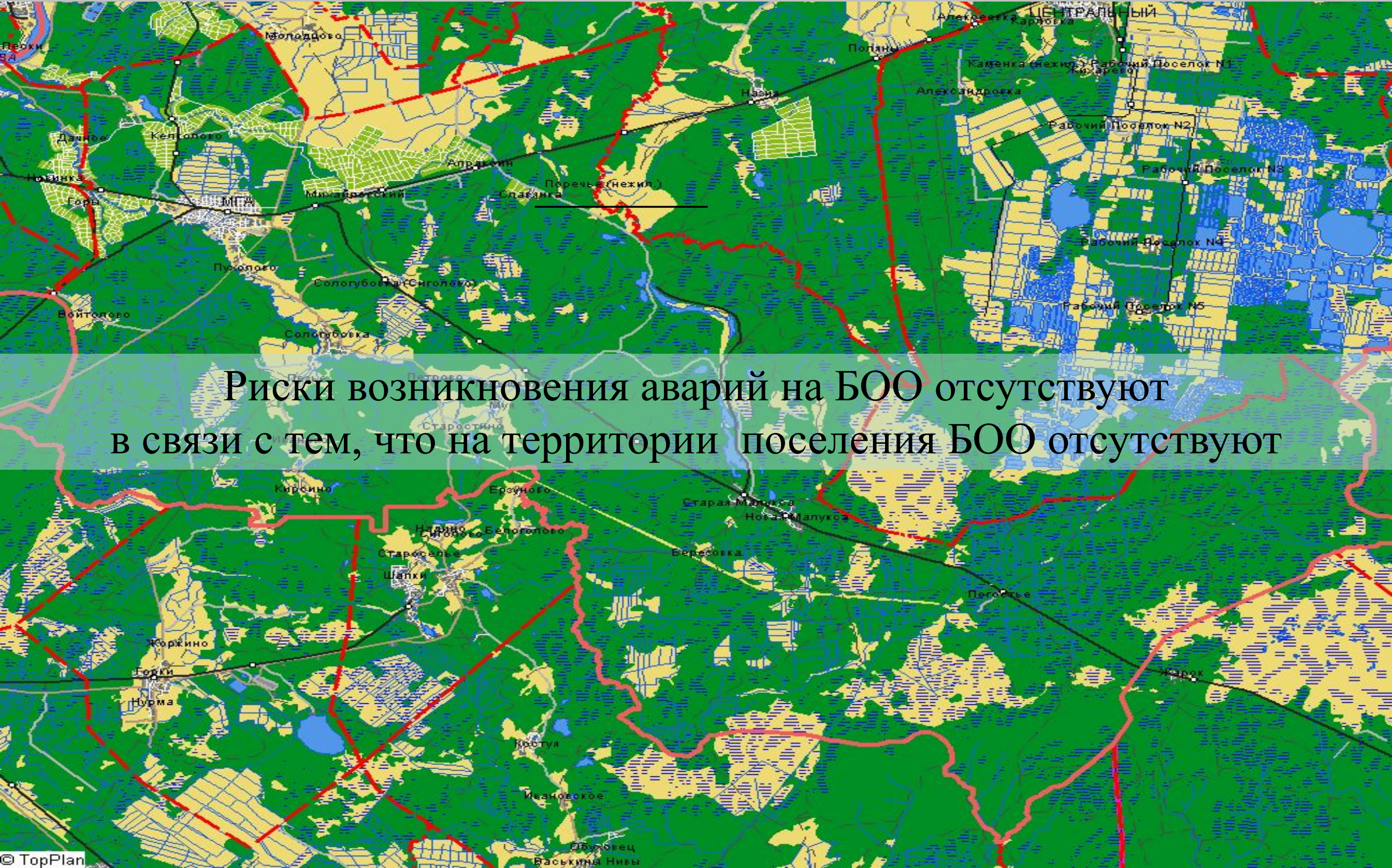
МО Кировский район Ленинградской области

Риски возникновения аварий на РОО



Риски возникновения аварий на РОО отсутствуют в связи с тем, что на территории поселения РОО отсутствуют

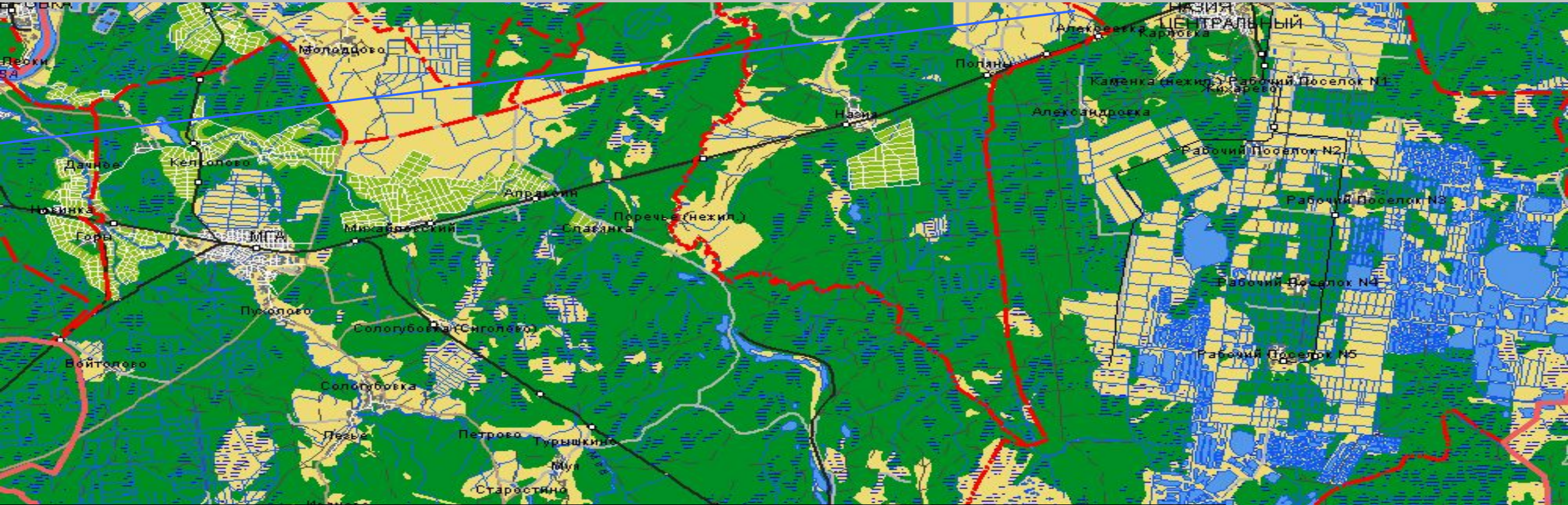
Паспорт территории Мгинского городского поселения Кировского муниципального района Ленинградской области Риски возникновения аварий на БОО



Риски возникновения аварий на БОО отсутствуют в связи с тем, что на территории поселения БОО отсутствуют

Паспорт территории МО Мгинское городское поселение МО Кировский муниципальный район Ленинградской области









Риски возникновения аварий на электросетях



Статистика					Оценка риска возникновения ЧС
2004	2005	2006	2007	2008-2009	
нет	20.11.2005г. В результате усиления ветра и налипания снега на линии электропередач произошло отключение 8 н.п. от системы энергоснабжения.	15.12.2006 года В результате усиления ветра и налипания снега на линии электропередач произошло отключение электроэнергии в жилом секторе. Пострадало около 430 человек.	нет	нет	40%, риск возникновения не высокий



Условные обозначения

-  Ультровысокий класс напряжения
-  Сверхвысокий класс напряжения
-  Высокий класс напряжения
-  Средний класс напряжения
-  Подстанции передачи энергии
-  Подстанции распределения
-  Воздушные линии электропередач
-  Подземные линии электропередач

Расчет сил и средств

Наименование	количество	
	л/с, чел	тех.ед
От МЧС России	5	2
от РСЧС (без МЧС)	34	12
ВСЕГО за РСЧС	39	14

Паспорт территории МО Мгинское городское поселение
МО Кировский муниципальный район Ленинградской области
Риски подтоплений (затоплений)



Гидрологические опасные явления для данной территории не характерны, в связи со своим географическим положением и особенностью протекания гидрологических процессов (весенние максимумы на водных объектах ниже отметок неблагоприятных явлений)



Паспорт территории МО Мгинское городское поселение МО Кировский район Ленинградской области Риски обрушения зданий, сооружений, пород

Метеоданные	
Температура	+ 14...+18
Осадки	Дождь, гроза
Направление и скорость ветра м/с	7-12 при грозах до 16
Атмосферное давление мм.рт.ст.	753
Облачность балл	10
Видимость	2 км

Характеристика населенных пунктов								
Населенный пункт	кол-во жителей, тыс. чел.	кол-во жилых домов					% износа жилого сектора	% негазофицированного жилья
		всего	2 эт	3-5 эт	6-9 эт	Свыше 9 эт		
сельские поселения	11,5	123	42	41	-	-	80	40,6
городские поселения								
Итого за поселения	11,5	123	42	41	-	-	80	40,6

Силы и средства для ликвидации ЧС				
Ведомство	Кол-во организаций	К-во л/с	К-во техники	Срок готовности
Итого за поселение				

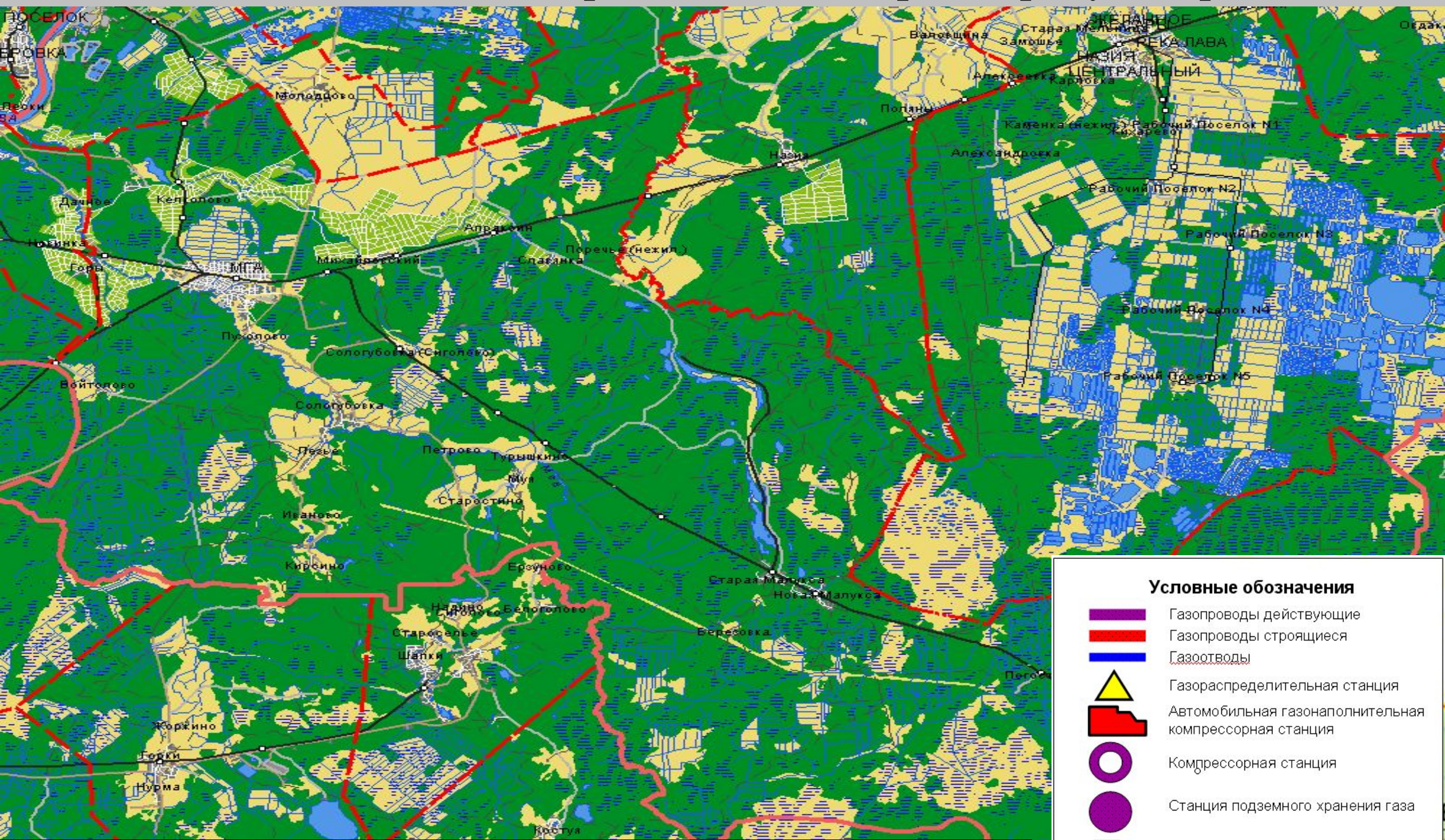
Условные обозначения

- Возможны слабые, средние и полные разрушения
- мосты
- №12 / 250 - Больница городская (районная), в числителе - номер больницы, в знаменателе - число коек
- вертолетные площадки

Статистика					Оценка риска возникновения ЧС
2005	2006	2007	2008	2009	
Обрушение зданий не зафиксировано	Обрушение зданий не зафиксировано	Обрушение зданий не зафиксировано	Обрушение зданий не зафиксировано	Обрушение зданий не зафиксировано	Исходя из статистики аварий на территории поселения следует, что вероятность возникновения ЧС связанной с обрушением зданий, сооружений, пород

МО Кировский район Ленинградской области

Риски возникновения аварий на газо-, нефте-, продуктопроводах



Статистика						Оценка риска возникновения ЧС
2004	2005	2006	2007	2008	2009	
нет	нет	нет	нет	нет	нет	Исходя из частоты возникновения аварий на газопроводах и нефтепроводах, следует, что в Кировском районе маловероятно возникновение аварии.

Условные обозначения

-  Газопроводы действующие
-  Газопроводы строящиеся
-  Газотранспортные
-  Газораспределительная станция
-  Автомобильная газонаполнительная компрессорная станция
-  Компрессорная станция
-  Станция подземного хранения газа
-  Промплощадка ЛПУМГ
-  - нефтепродуктовод

РИСКИ ВОЗНИКНОВЕНИЯ ПОЖАРОВ

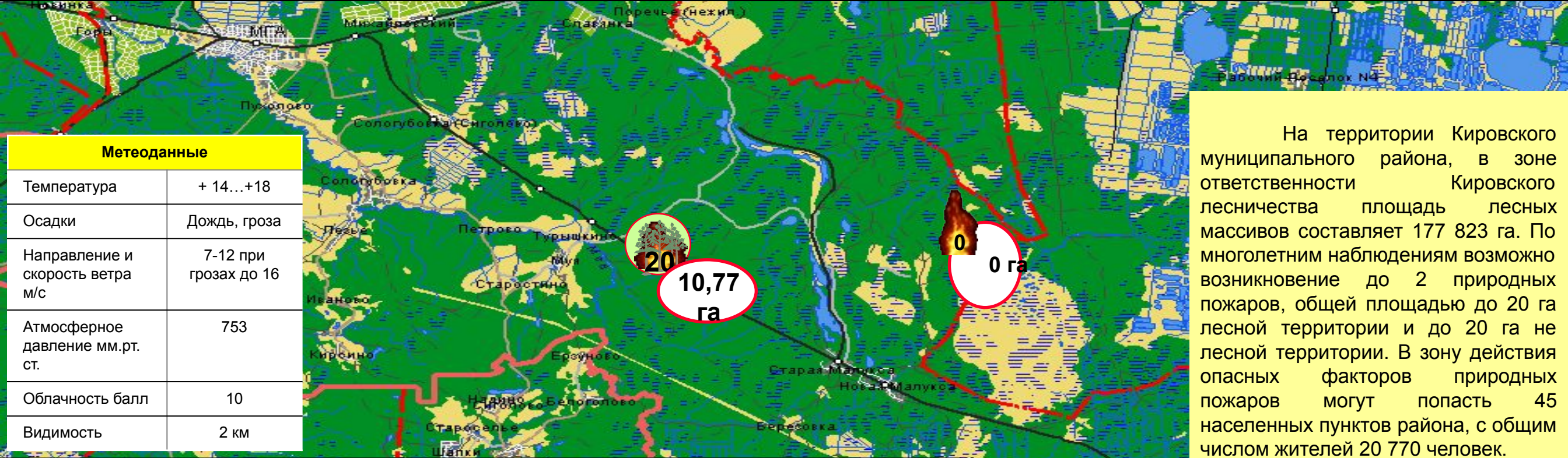


МО Кировский район Ленинградской области

Риски возникновения природных пожаров



Статистика					Оценка риска возникновения ЧС
2004	2005	2006	2007	2008	
В пожароопасный период возникло 23 очага на общей площади 19,9 га. Крупных очагов не зарегистрировано.	В пожароопасный период возникло 26 очагов на общей площади 30,1 га. Крупных очагов не зарегистрировано.	В пожароопасный период возникло 62 очага на общей площади 77,2 га. Крупных очагов не зарегистрировано.	В пожароопасный период возникло 35 очагов на общей площади 38,3 га. Крупных очагов не зарегистрировано.	В пожароопасный период возникло 40 очагов на общей площади 45,8 га. Крупных очагов не зарегистрировано.	Риск возникновения чрезвычайной ситуации связанной с природными пожарами маловероятен. Исходя из среднестатистических устойчивых высоких температур, в период с мая по июль прогнозируется 3-4 класс пожарной опасности



Метеоданные	
Температура	+ 14...+18
Осадки	Дождь, гроза
Направление и скорость ветра м/с	7-12 при грозах до 16
Атмосферное давление мм.рт.ст.	753
Облачность балл	10
Видимость	2 км

На территории Кировского муниципального района, в зоне ответственности Кировского лесничества площадь лесных массивов составляет 177 823 га. По многолетним наблюдениям возможно возникновение до 2 природных пожаров, общей площадью до 20 га лесной территории и до 20 га не лесной территории. В зону действия опасных факторов природных пожаров могут попасть 45 населенных пунктов района, с общим числом жителей 20 770 человек.

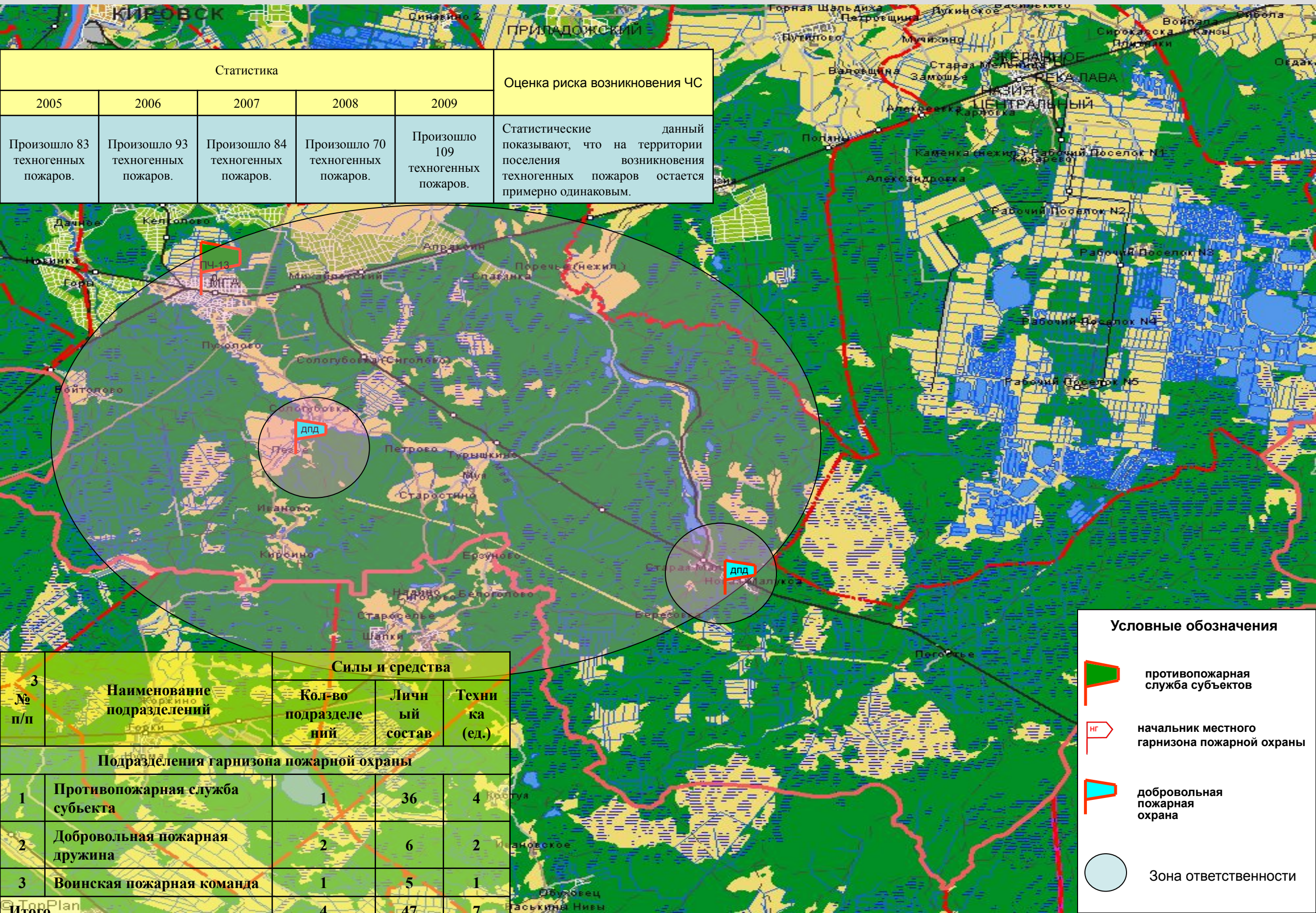
Силы и средства, привлекаемые к ликвидации природных пожаров

Подразделения и организации	Личный состав	Техника, ед.
Оперативный штаб ГУ МЧС России по Ленинградской области	4	1
Сводный отряд ГУ МЧС России по Ленинградской области	44	11
Лесничество ЛОГУ «Ленобллес»	27	15
ЗАО "Содружество" Ген.дир. Шевчук С.Н. 8812-9641847	5	4
ООО "Кировск Лес" мастер Миронов А.В. 89052718102	5	6
ООО "Завод-Ламель" пред.прав. Теплов С. В. 8921-5930799	2	2
ИТОГО	137	39

Условные обозначения:

- количество очагов и площадь крупных пожаров
- количество очагов и площадь пожаров за регион

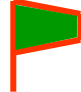


Риски возникновения техногенных пожаров



Статистика					Оценка риска возникновения ЧС
2005	2006	2007	2008	2009	
Произошло 83 техногенных пожаров.	Произошло 93 техногенных пожаров.	Произошло 84 техногенных пожаров.	Произошло 70 техногенных пожаров.	Произошло 109 техногенных пожаров.	Статистические данные показывают, что на территории поселения возникновения техногенных пожаров остается примерно одинаковым.

№ п/п	Наименование подразделений	Силы и средства		
		Кол-во подразделений	Личный состав	Техника (ед.)
Подразделения гарнизона пожарной охраны				
1	Противопожарная служба субъекта	1	36	4
2	Добровольная пожарная дружина	2	6	2
3	Воинская пожарная команда	1	5	1
	Итого	4	47	7

Условные обозначения

-  противопожарная служба субъектов
-  начальник местного гарнизона пожарной охраны
-  добровольная пожарная охрана
-  Зона ответственности

РИСКИ ВОЗНИКНОВЕНИЯ ЧС ПРИРОДНОГО ХАРАКТЕРА



Паспорт территории МО Мгинское городское поселение
МО Кировский район Ленинградской области
Риски возникновения землетрясений



Сейсмоопасные явления для данной территории не характерны в связи низкой сейсмической активностью

Риски возникновения геологических опасных явлений



Риски возникновения геологических опасных явлений отсутствуют в связи с отсутствием в районе лавиноопасных участков



МО Кировский район Ленинградской области

Риски подтоплений (затоплений)





**РИСКИ ВОЗНИКНОВЕНИЯ ЧС БИОЛОГО-
СОЦИАЛЬНОГО ХАРАКТЕРА**

Паспорт территории Мгинского городского поселения Кировского муниципального района Ленинградской области

Риски возникновения инфекционной заболеваемости людей

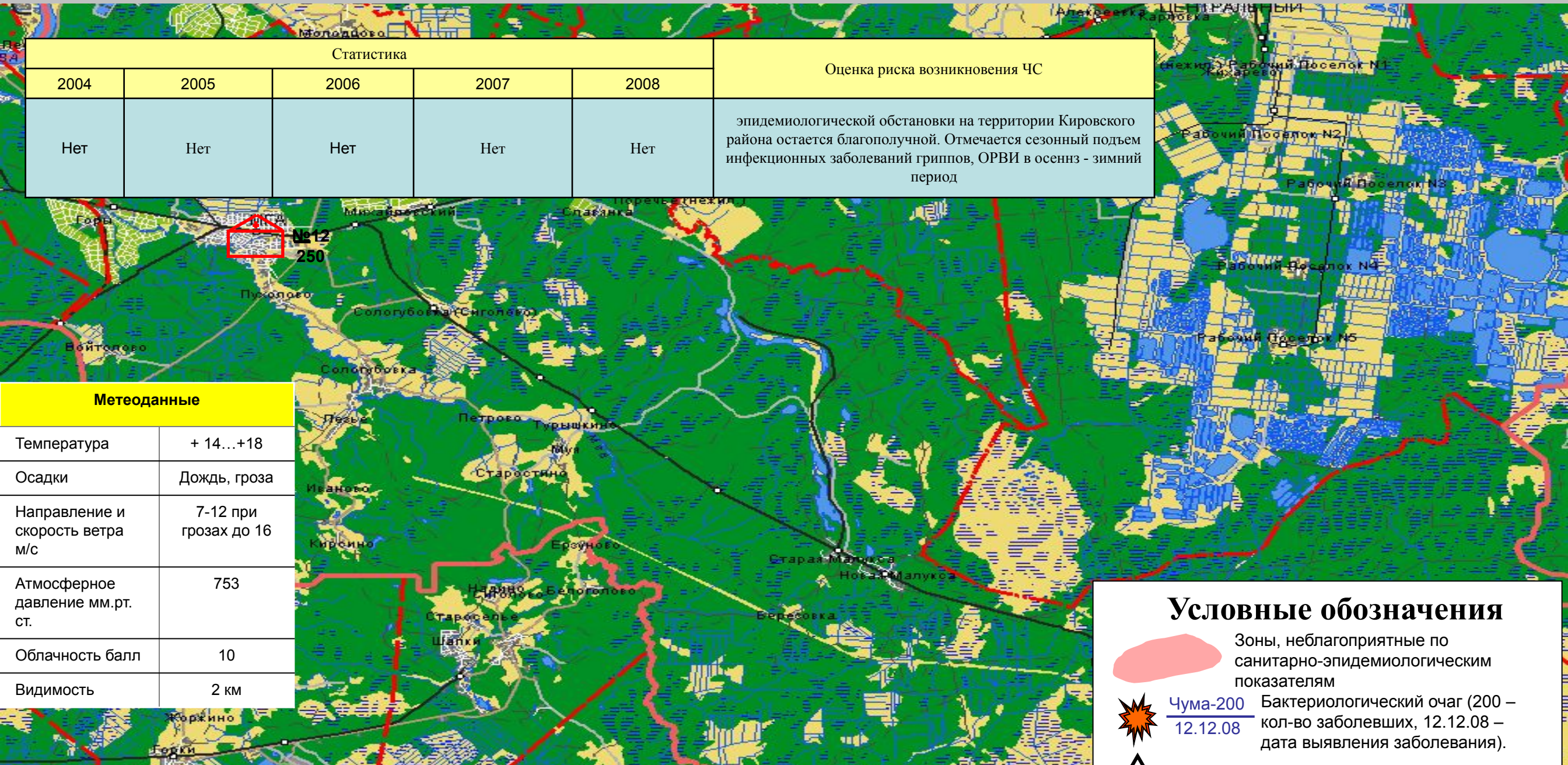
Статистика					Оценка риска возникновения ЧС
2004	2005	2006	2007	2008	
Нет	Нет	Нет	Нет	Нет	эпидемиологической обстановки на территории Кировского района остается благополучной. Отмечается сезонный подъем инфекционных заболеваний гриппов, ОРВИ в осеннз - зимний период

Метеоданные	
Температура	+ 14...+18
Осадки	Дождь, гроза
Направление и скорость ветра м/с	7-12 при грозах до 16
Атмосферное давление мм.рт. ст.	753
Облачность балл	10
Видимость	2 км

Силы и средства Роспотребнадзора района					
№ п.п.	Наименование	л/с	техника	Время готовности	Пункт дислокации
1	Группа санитарно-гигиенической разведки	4	1	60 мин	г. Кировск
2	Группа радиационной разведки	3	1	60 мин	г. Кировск

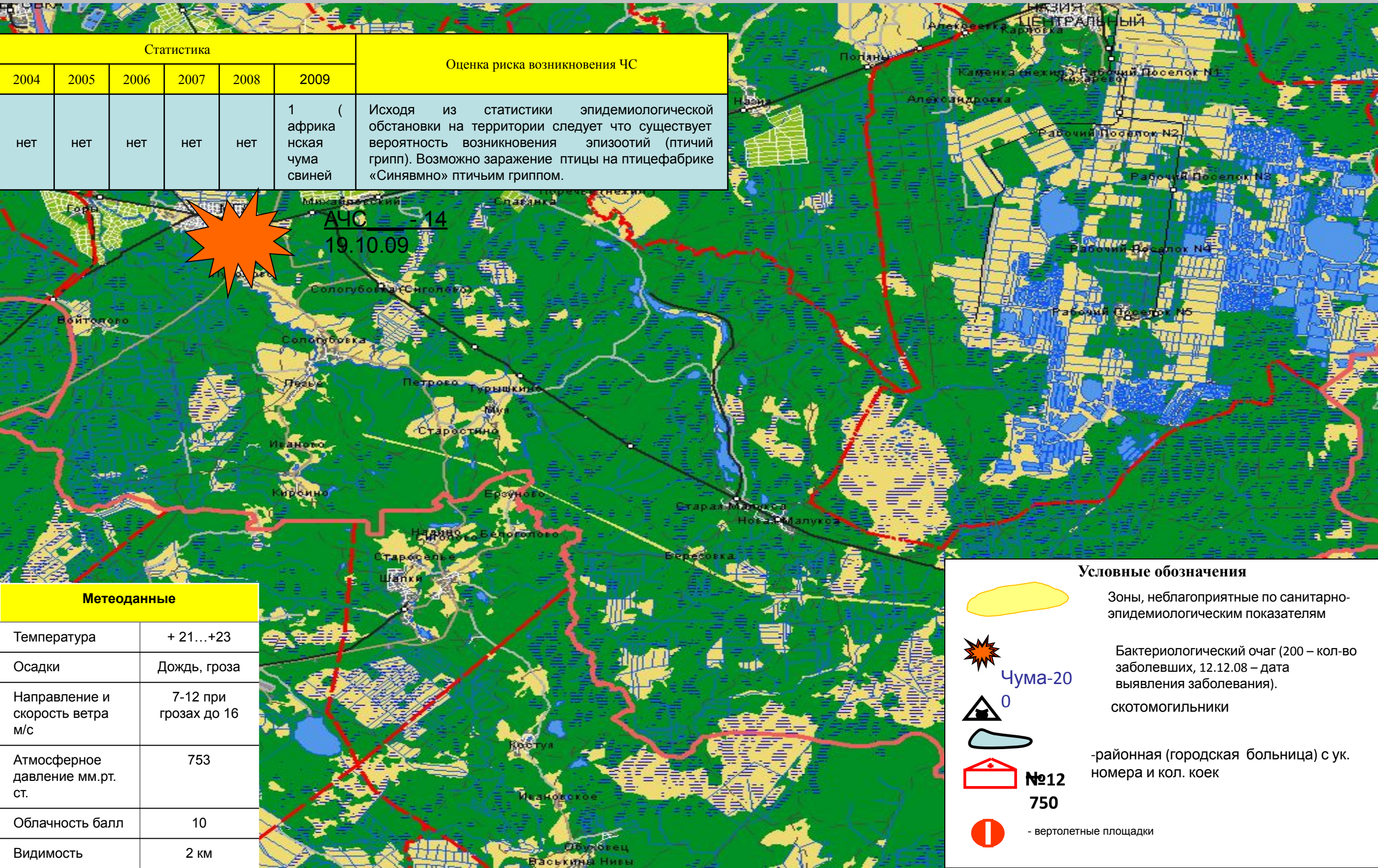
Условные обозначения

- Зоны, неблагоприятные по санитарно-эпидемиологическим показателям
- Чума-200 12.12.08 Бактериологический очаг (200 – кол-во заболевших, 12.12.08 – дата выявления заболевания).
- скотомогильники
- сибиреязвенные захоронения не соответствующие санитарным нормам
- №12 250 –районная (городская) больница) с ук. номера и кол. коек
- портовые площадки



Паспорт территории Мгинского городского поселения Кировского муниципального района Ленинградской области

Риски заболеваемости с\х животных



Статистика						Оценка риска возникновения ЧС
2004	2005	2006	2007	2008	2009	
нет	нет	нет	нет	нет	1 (африканская чума свиней)	Исходя из статистики эпидемиологической обстановки на территории следует что существует вероятность возникновения эпизоотий (птичий грипп). Возможно заражение птицы на птицефабрике «Синявмно» птичьим гриппом.

АЧС - 14
19.10.09

Метеоданные	
Температура	+ 21...+23
Осадки	Дождь, гроза
Направление и скорость ветра м/с	7-12 при грозах до 16
Атмосферное давление мм.рт. ст.	753
Облачность балл	10
Видимость	2 км

- Условные обозначения**
- Зоны, неблагоприятные по санитарно-эпидемиологическим показателям
 - Бактериологический очаг (200 – кол-во заболевших, 12.12.08 – дата выявления заболевания).
 - Чума-200
 - Скотомогильники
 - районная (городская больница) с ук. номера и кол. коек №12 750
 - вертолетные площадки



**ИНФОРМАЦИОННО-СПРАВОЧНЫЕ
МАТЕРИАЛЫ**

Северо-западный РЦ

Центральный РЦ

Приволжско

Дальневосточный РЦ

Сибирский

Паспорт территории Кировского муниципального района Ленинградской области

Информационно-справочные материалы по туристическим группам

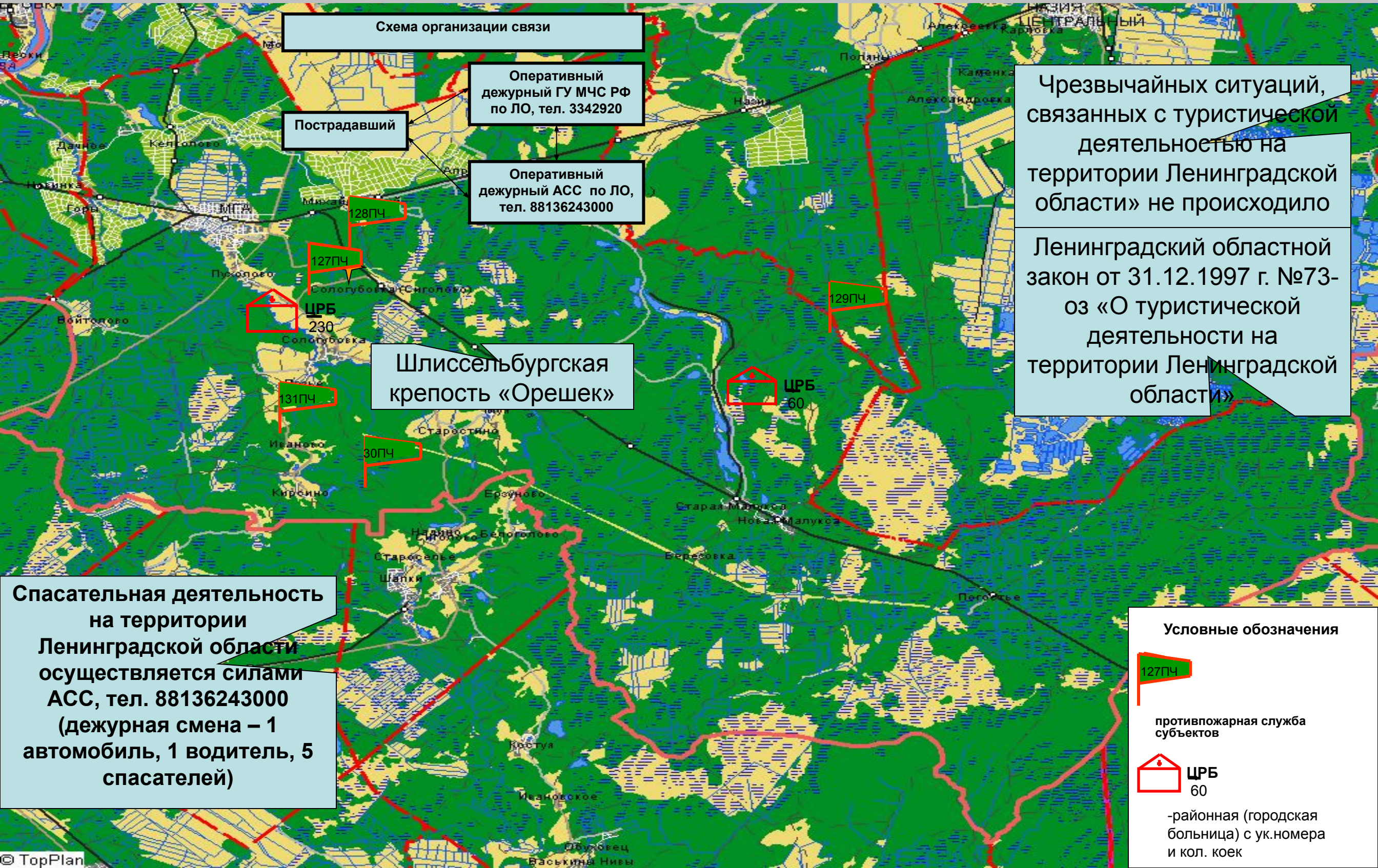


Схема организации связи

Оперативный дежурный ГУ МЧС РФ по ЛО, тел. 3342920

Пострадавший

Оперативный дежурный АСС по ЛО, тел. 88136243000



Чрезвычайных ситуаций, связанных с туристической деятельностью на территории Ленинградской области» не происходило

Ленинградский областной закон от 31.12.1997 г. №73-оз «О туристической деятельности на территории Ленинградской области»

Шлиссельбургская крепость «Орешек»

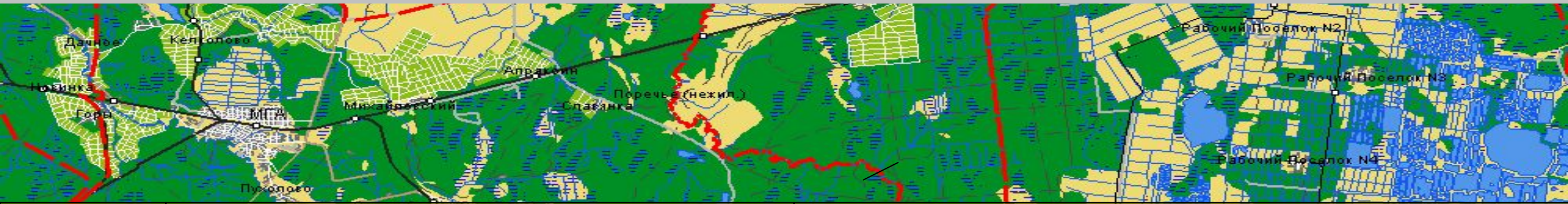
Спасательная деятельность на территории Ленинградской области осуществляется силами АСС, тел. 88136243000 (дежурная смена – 1 автомобиль, 1 водитель, 5 спасателей)

Условные обозначения

-  127ПЧ
- противопожарная служба субъектов
-  ЦРБ 60
- районная (городская) больница с ук.номера и кол. коек

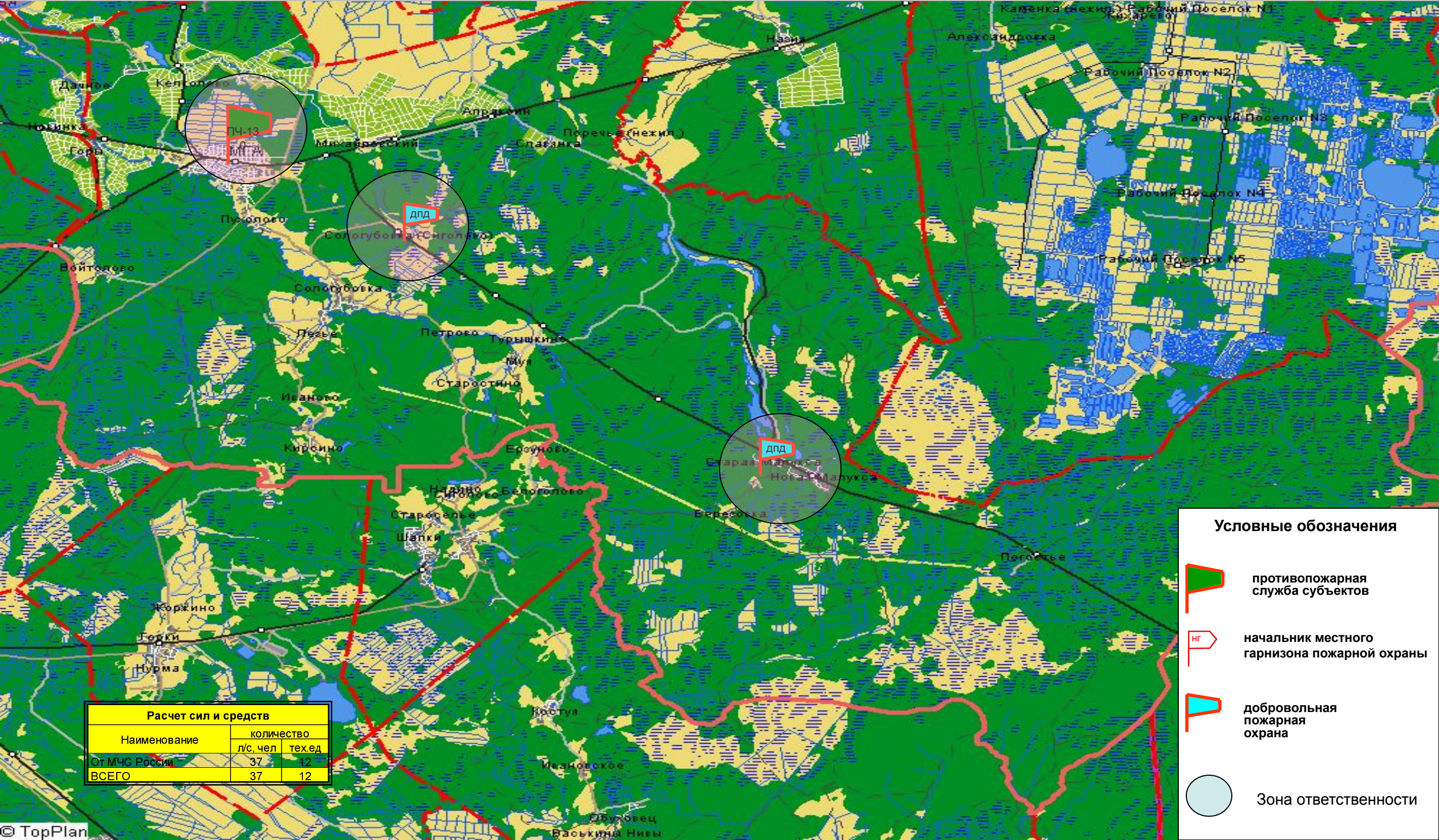
Паспорт территории Мгтинского городского поселения Кировского муниципального района Ленинградской области

Информационно-справочные материалы по поисково-спасательным, аварийно-спасательным и нештатным аварийно-спасательным формированиям



№ п/п	Наименование подразделений	Силы и средства		
		Кол-во подразделений	Личный состав (чел.)	Техника (ед.)
1	Федеральная противопожарная служба	0	0	0
2	Частная пожарная охрана	2	26	4
3	Противопожарная служба субъекта	5	162	16
4	Добровольная пожарная дружина	2	6	2
5	ПАСС ГОУ «Управление ЗНЧС и ОПБ»	1	11	2
6	Энергетики	5	47	17
7	Коммунальная служба	6	142	21
8	Служба горгаза	1	22	6
9	Связь	1	4	2
10	Служба охраны общественного порядка и ГИБДД	7	148	28
11	Скорая медицинская помощь	5	120	16
	Итого:	35	688	97

Паспорт территории Мгинского городского поселения Кировского муниципального района Ленинградской области Информационно справочные материалы по силам и средствам пожарной охраны



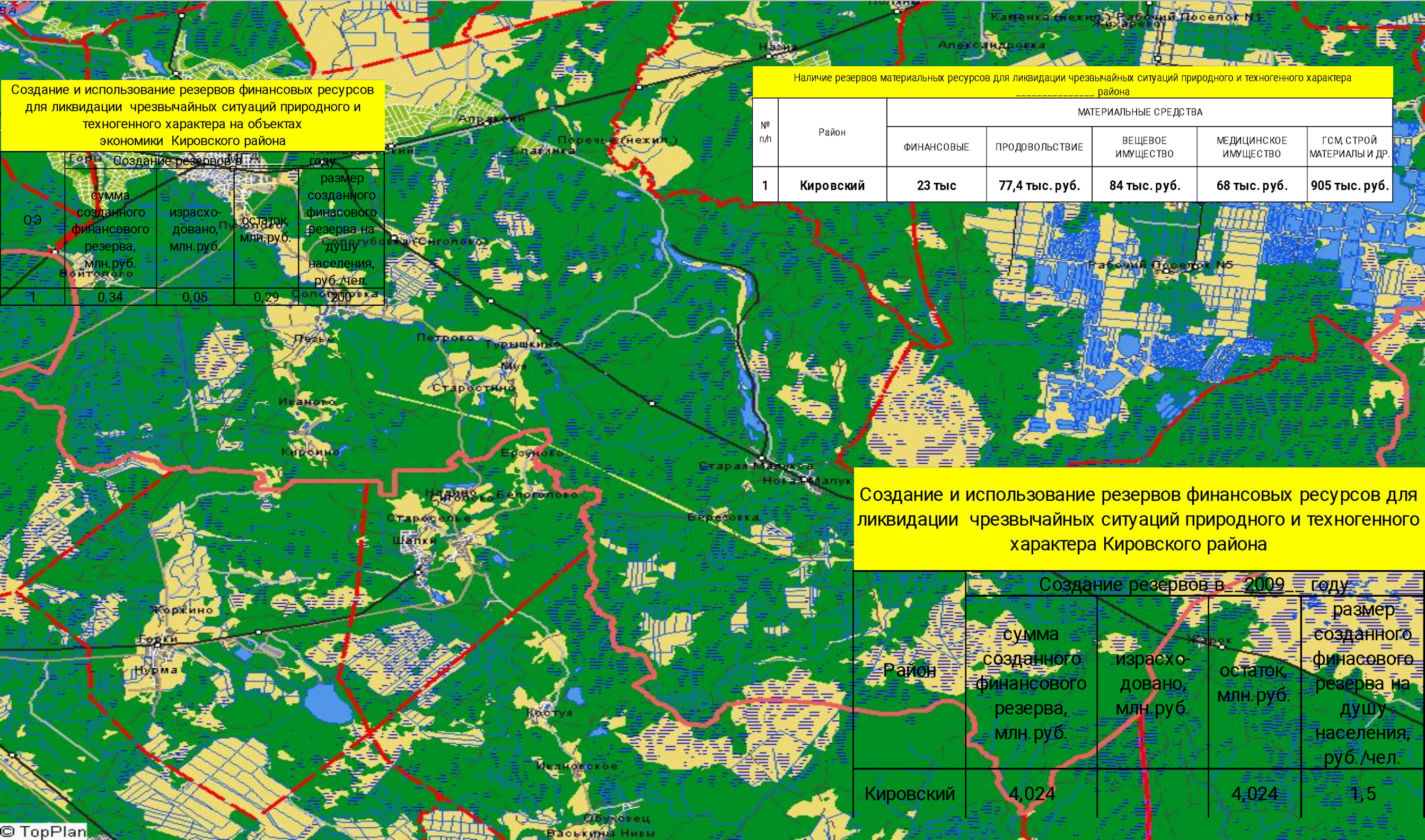
Условные обозначения

-  противопожарная служба субъектов
-  начальник местного гарнизона пожарной охраны
-  добровольная пожарная охрана
-  Зона ответственности

Расчет сил и средств		
Наименование	количество	
	л/с, чел	тех.ед
От МЧС России	37	12
ВСЕГО	37	12

Паспорт территории Мгинского городского поселения Кировского муниципального района Ленинградской области

Информационно-справочные материалы по резервам финансовых и материальных средств



Создание и использование резервов финансовых ресурсов для ликвидации чрезвычайных ситуаций природного и техногенного характера на объектах экономики Кировского района

№ п/п	Создание резервов в _____ году			размер созданного финансового резерва на душу населения, руб./чел.
	сумма созданного финансового резерва, млн.руб.	израсходовано, млн.руб.	остаток, млн.руб.	
1	0,34	0,05	0,29	200

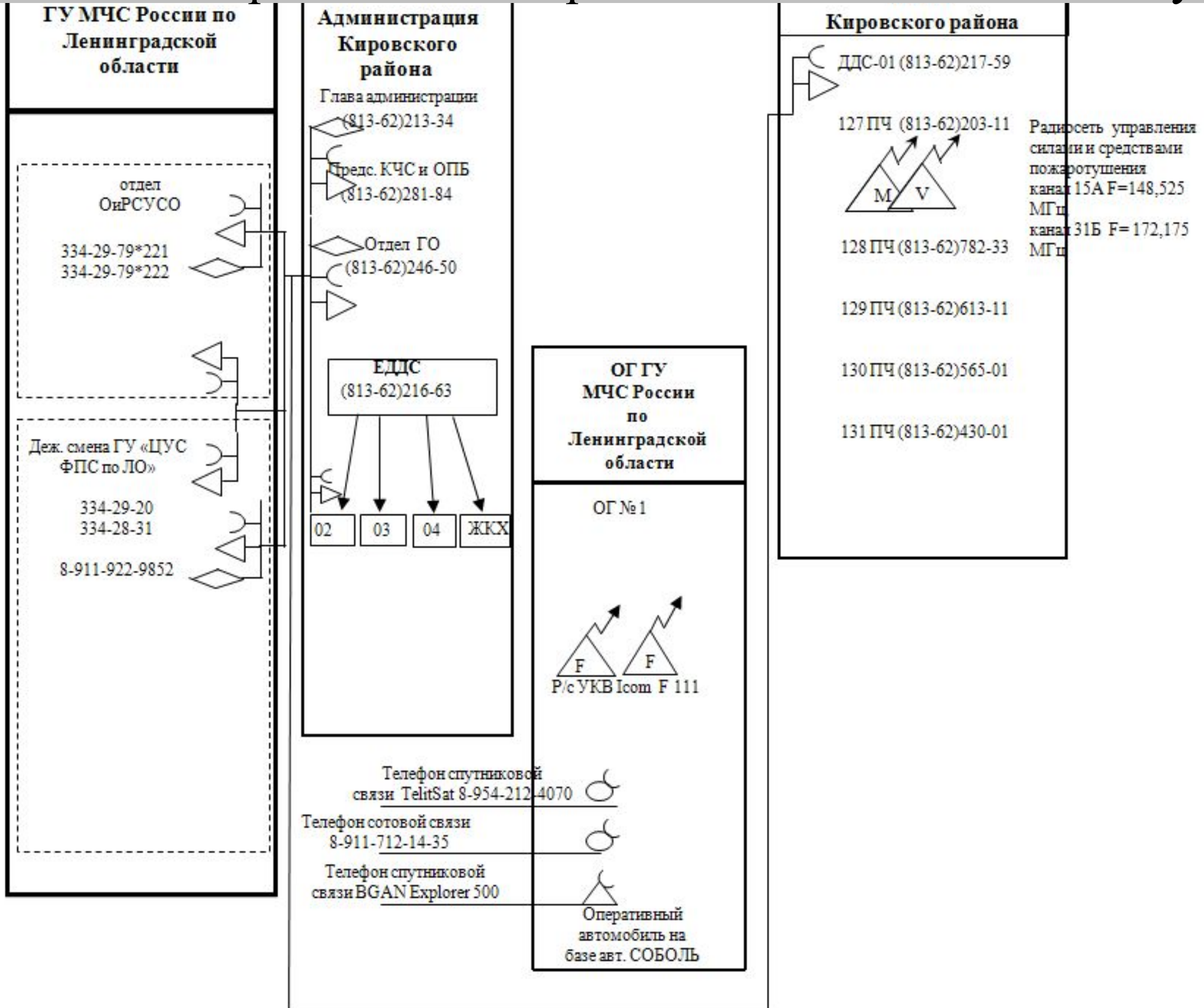
Наличие резервов материальных ресурсов для ликвидации чрезвычайных ситуаций природного и техногенного характера _____ района

№ п/п	Район	МАТЕРИАЛЬНЫЕ СРЕДСТВА				
		ФИНАНСОВЫЕ	ПРОДОВОЛЬСТВИЕ	ВЕЩЕВОЕ ИМУЩЕСТВО	МЕДИЦИНСКОЕ ИМУЩЕСТВО	ГСМ, СТРОЙ МАТЕРИАЛЫ И ДР.
1	Кировский	23 тыс	77,4 тыс. руб.	84 тыс. руб.	68 тыс. руб.	905 тыс. руб.

Создание и использование резервов финансовых ресурсов для ликвидации чрезвычайных ситуаций природного и техногенного характера Кировского района

Район	Создание резервов в _____ году			размер созданного финансового резерва на душу населения, руб./чел.
	сумма созданного финансового резерва, млн.руб.	израсходовано, млн.руб.	остаток, млн.руб.	
Кировский	4,024		4,024	1,5

Паспорт территории Мгинского городского поселения Кировского муниципального района Ленинградской области Информационно-справочные материалы по системе телекоммуникаций



**Руководитель рабочей группы по разработке паспортов
территорий:**

Начальник управления гражданской защиты

**Главного Управления МЧС России по Ленинградской
области**

Полковник

Чистяков Дмитрий Александрович