

*Горная  
Саланга*  
горнолыжный  
курорт

# Специальное предложение для образовательных учреждений

Отдых по-альпийски!

2011 г.



Горная  
Салакца  
горнолыжный  
курорт



Отдых по-альпийски!



Приглашаем к сотрудничеству общеобразовательные школы, центры дополнительного образования, языковые школы.

Уважаемые господа!

Предлагаем организованным группам детей любого возраста или взрослых провести в «Горной Саланге» каникулы или выходные.

С нашей стороны - здоровый климат, обеспечение комфортного проживания, безопасности и мест для активного отдыха, организация экскурсий.

С Вашей стороны - образовательный процесс, сопровождающий педагогический персонал и позитивный настрой на отличный отдых!

Отдых по-альпийски!



# Горная Саланга

горнолыжный курорт

## Горная Саланга

летом!

По-домашнему уютный ресторан, в котором мы предлагаем нашим гостям очень аппетитные и вкусные блюда.

Ресторан и бар

Детский городок

Русская баня

Площадка для активных игр

Конные прогулки

Рыбалка

Катания на лодках

Трассы для квадроциклов

Альпийская деревня

Находится на реконструкции. Открытие осенью 2011 г.

Наши номера выполнены в альпийском стиле и оборудованы всем необходимым для комфортного проживания!

Станция «Саланга»

10 минут до Альпийской деревни.

Пикники

Отдых по-альпийски!

сезон 2011

Территория курорта полностью обработана от клещей

Отдых по-альпийски!



Наш отель включает в себя 13 уютных шале, построенные в традиционном альпийском стиле. Гостям предлагаются номера различных категорий - от демократичных 4-6-местных шале до комфортабельных двухкомнатных номеров Люкс для самых взыскательных гостей.

В каждом номере есть санузел с душем/ванной, ЖК телевизор, DVD-плеер, чайник, чайные пары, телефон.



Отдых по-альпийски!





## Шале II линии: 6-местный номер



Отдых по-альпийски!



## Шале I линии: номера стандарт, полулюкс



Отдых по-альпийски!





## Шале III линии: номера люкс, полулюкс



Отдых по-альпийски!





Размещение ДЕТЕЙ производится в комфортных номерах со всеми удобствами (3-4-6 местное размещение, в зависимости от номера), 4-х разовое питание.  
Размещение ВЗРОСЛЫХ производится по индивидуальным пожеланиям.



Отдых по-альпийски!



6-местный номер

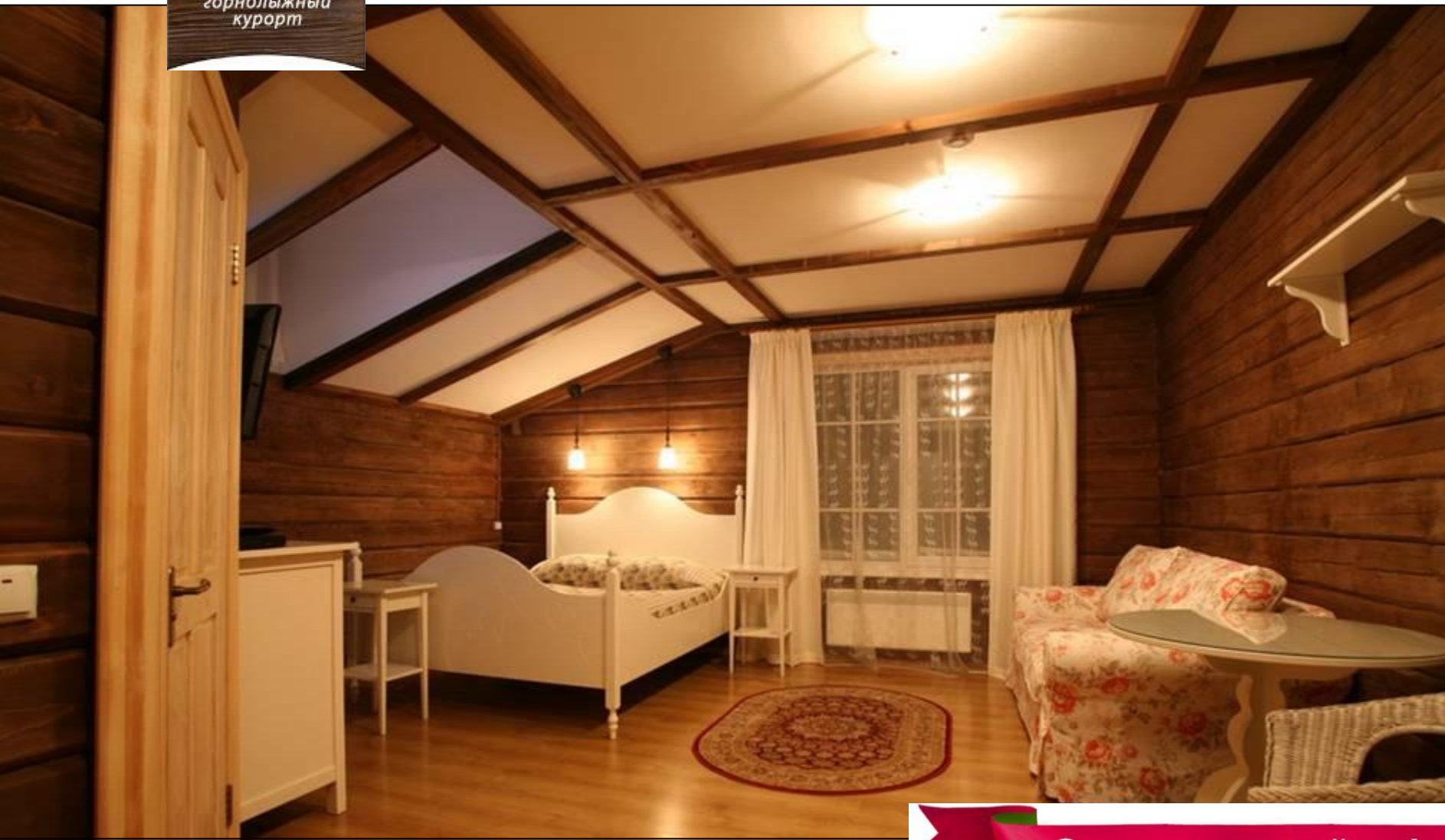


Отдых по-альпийски!





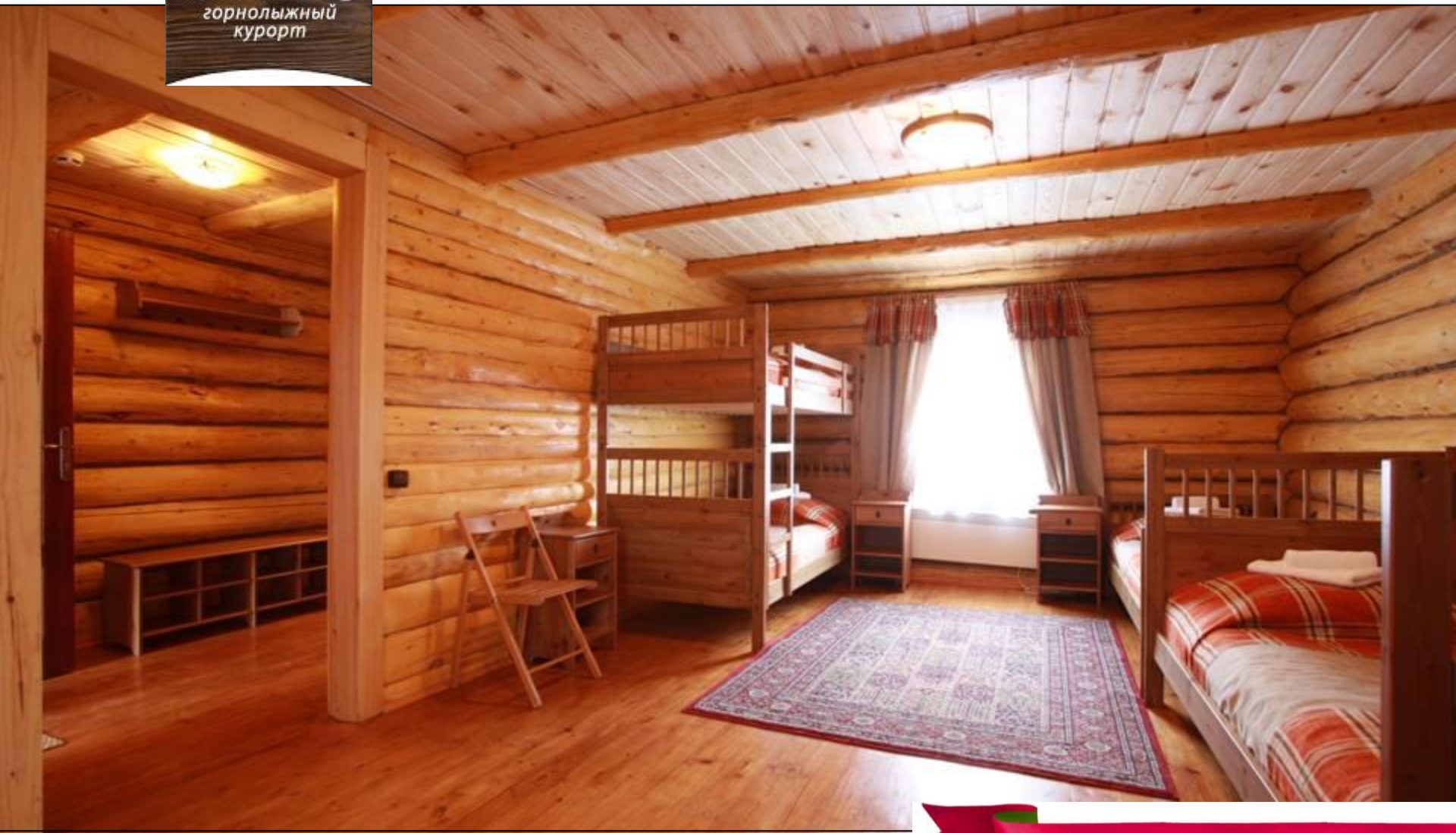
## Номер Стандарт (2-местный)



Отдых по-альпийски!



## 4-местный номер



Отдых по-альпийски!



Предоставляем помещения для проведения учебных занятий, а также площадки для спортивных игр.





Отдых по-альпийски!

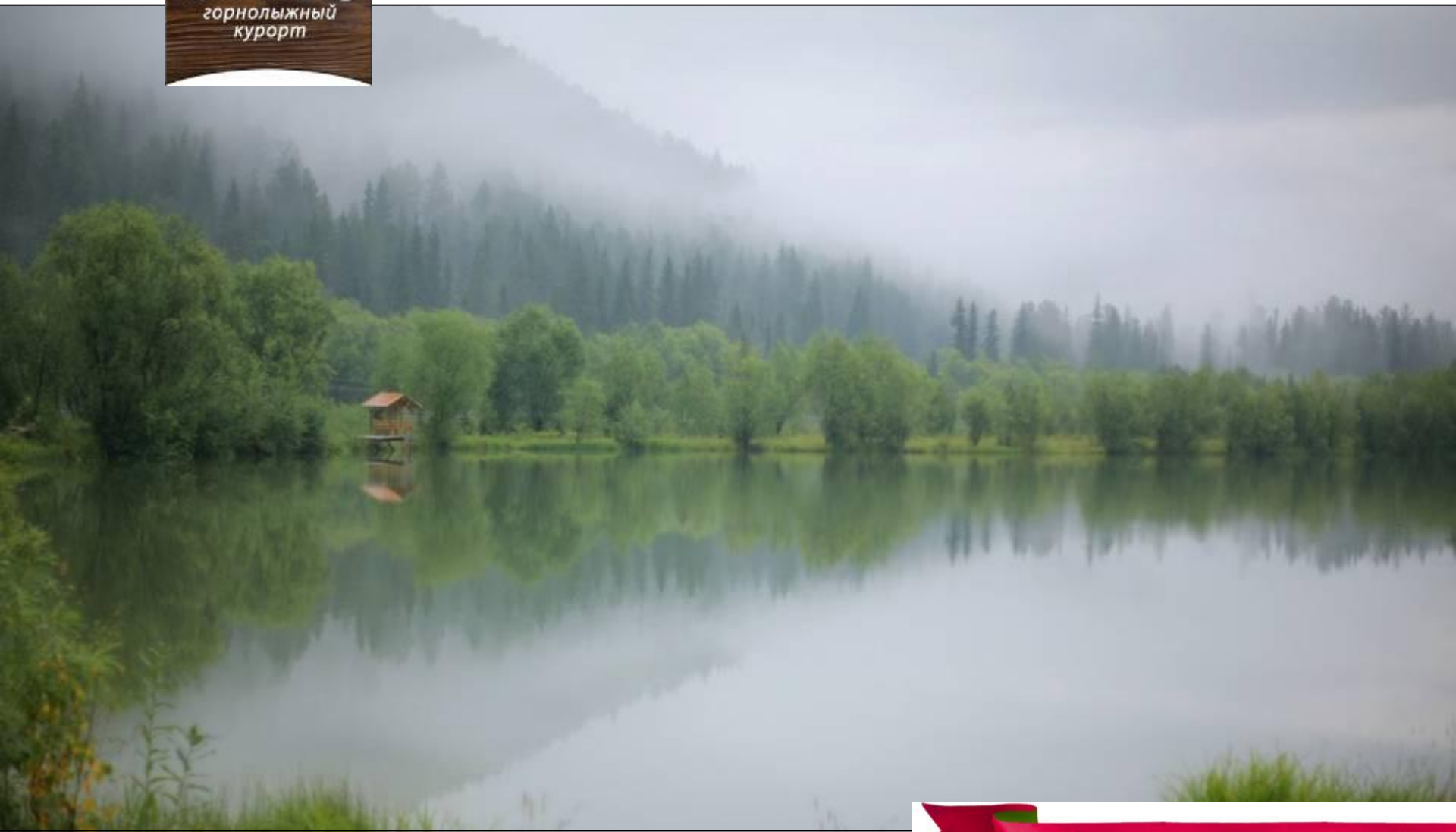




Учебный процесс Вы можете совмещать со спокойным, активным или познавательным отдыхом:

- кататься по озеру на прогулочных лодках
- рыбачить озере или на речке
- париться в бане
- устроить пикник или шумную вечеринку на свежем воздухе
- загорать на берегу или прямо на террасе своего шале
- посетить с экскурсией заповедник Кузнецкий Алатау или горнодобывающее предприятие

А главное - насладиться тишиной и чистым воздухом!



Отдых по-альпийски!





## Как доехать

Наш горнолыжный курорт находится на границе Кемеровской области и Красноярского края - в гористой местности с комфортными климатическими условиями и прекрасными пейзажами.

Расстояние от Красноярска - 400 км. Можно доехать на автомобиле за 4,5-5 часов и на поезде № 659 до станции Саланга (ежедневно).

Отдых по-альпийски!

**Горная Саланга**  
горнолыжный курорт



Отдых по-альпийски!





Добро пожаловать в «Горную Салангу»!

Дополнительную информацию  
Вы можете посмотреть на нашем сайте:

[www.salanga.ru](http://www.salanga.ru)

Отдых по-альпийски!