



Проектирование решений клиента

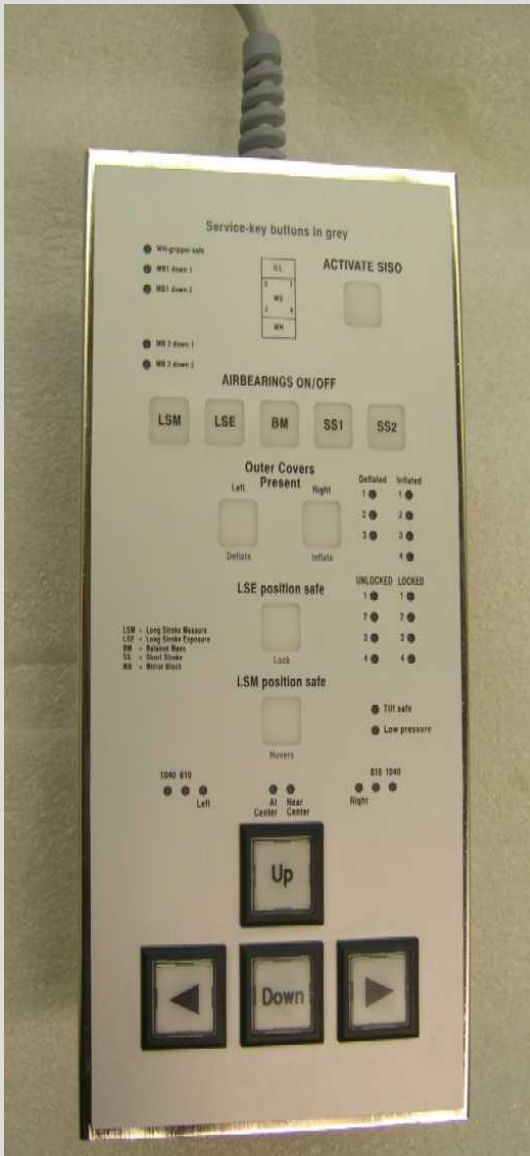
Услуги

1. Консультация
2. Прикладная разработка
3. Производство
4. Логистика
5. Продажа

Услуги, оказываемые клиенту

Консультация

1. Выработка направления к идеальному решению
2. Постановка концепции проекта
3. Технико-экономические обоснования
4. Оценка уровня подсветки и звука
5. Предложения по проекта





Услуги, оказываемые клиенту

Прикладная разработка

1. Разработка электронной схемы, конструкции проводников на ПП (P-CAD)
2. Моделирование электрических цепей, их проверка в работе
3. Функциональные образцы / опытные образцы
4. Документирование требований клиента



Услуги, оказываемые клиенту

Прикладная разработка

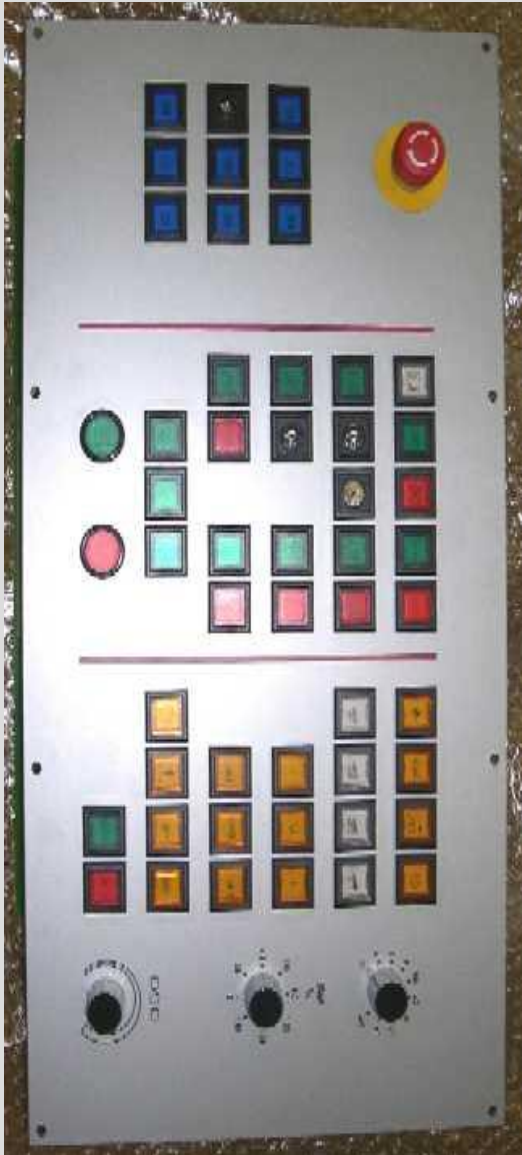
5. Интеграция в стандартные компоненты ЕАО
6. Интеграция с применением шины BUS
7. Проектирование и конструирование с использованием сенсорной (или квазисенсорной) технологии с интеграцией PS2 или USB-интерфейсов



Услуги, оказываемые клиенту

Прикладная разработка

8. Интеграция с другими НМІ-технологиями: сенсорными экранами, дисплеями и т.д.
9. Лабораторное испытание по качеству, сертификация



Услуги, оказываемые клиенту

Производство

1. Установка компонентов, проводных соединений, компонентов от третьих производителей (актив, пассив)
2. Сборка печатных плат
3. Настройка и тестирование, визуальный осмотр.
4. Упаковка и отгрузка по условиям требования заказчика



Услуги, оказываемые клиенту

Логистика

1. Обслуживание портфеля поставщика по компонентам от третьих производителей (актив, пассив)
2. Обеспечение безопасного хранения готовой продукции до момента полной отгрузки

Услуги, оказываемые клиенту



Послепродажное обслуживание

1. **Архивирование всех проектных документов и программного обеспечения для обеспечения возможности для дальнейшей модернизации проекта по заказу клиента**
2. **Легкая модернизация или замена компонентов на более современные**

Реализованный проект

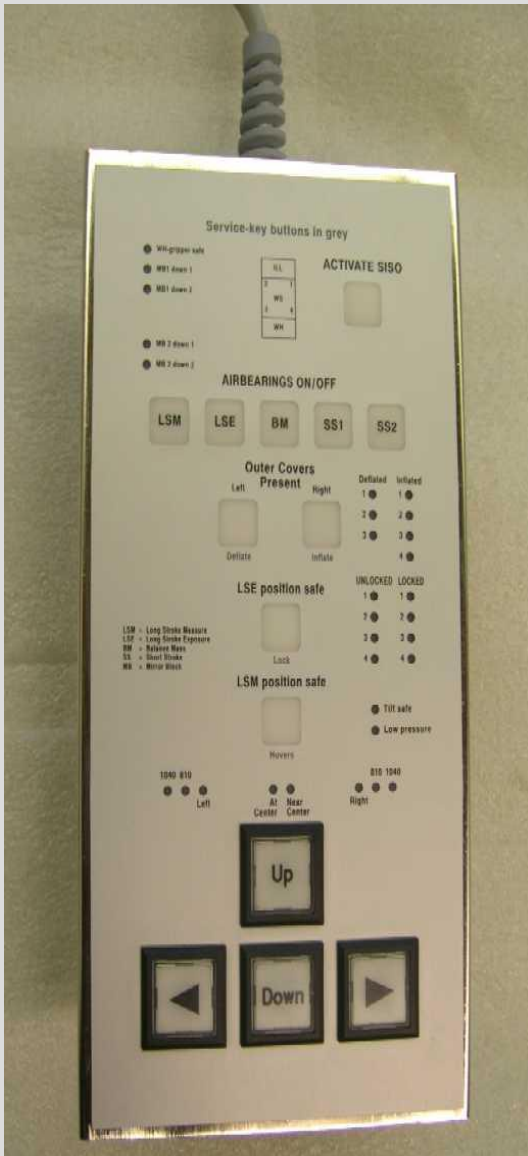
Ace Code 2955

Anwendung Maschinenbau / Druckmaschine für Lithographie
 Application Machinery / printing machine for Lithography

Produktbeschreibung Panel zur Bedienung von Druckmaschinen
 Product description Panel to control printing machines

Baureihe / Stück 10 x BR70, 4 x BR71
 Serie / Pieces 10 x Serie 70, 4 x Serie 71

Projekt Nr. / Jahr 72-00575.1
 Project No. / Year 2002



Реализованный проект

Ace Code 3520

Anwendung Transport / Bahn
Application Transportation / Train

Produktbeschreibung Türbedienung
Product description Door Control

Baureihe / Stück 56 / 3 Stk.
Serie / Pieces 56 / 3 Pcs.

Technische Besonderheit Vandalensicher, LED + Schalterqualität
Special technical feature Protected against vandalism, LED + Switch reliability

Projekt Nr. / *Project No.* 72-00490.1
Jahr / *Year* 2003



Реализованный проект



Ace Code 3520

Anwendung Transport - Bahn
Application Transportation - Train

Produktbeschreibung Türöffner Panel für Zugstüre
Product description Door open panel for train door

Baureihe / Stück 1Stk. Serie 56 / 2Stk. Serie 84
Serie / Pieces 1pcs. Series 56 / 2pcs. Series 84

Projekt Nr. / Jahr 72-00584.1
Project No. / Year 2003



Реализованный проект

Ace Code 3520

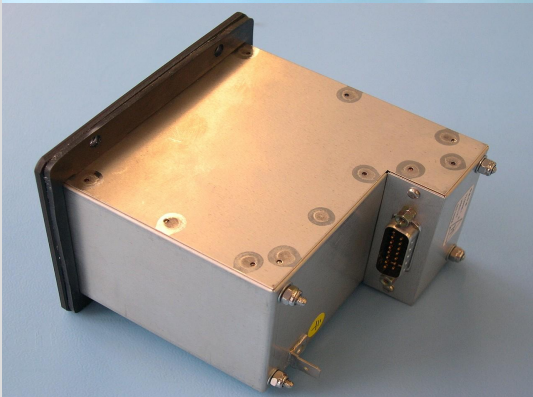
Anwendung Transport - Bahn
Application Transportation - Train

Produktbeschreibung Anzeigepanel Führerstand
Product description Indicationpanel Driver Desk

Baureihe / Stück BR 61 / 6 Stk.
Serie / Pieces Series 61 / 6 pcs.

Technische Besonderheit Gehäuse / 2 Versionen
Special technical feature Housing / 2 Versions

Projekt Nr. / Project No. 72-00594.1; 72-00595.1
Jahr / Year 2003



Реализованный проект

Ace Code 3520

Anwendung Transport / Zug
Application Transportation / Train

Produktbeschreibung Folienpanel für Zug-Toilette
Product description Foil Panel for Train Toilet

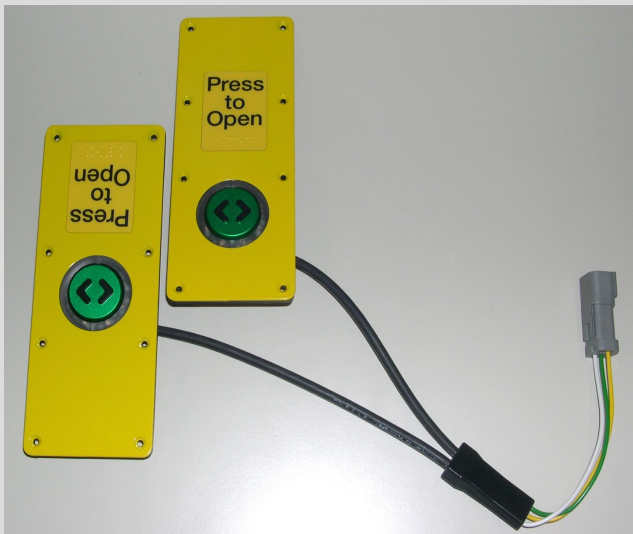
Baureihe / Stück 92 + 70 / 6Stk.
 Serie / Pieces 92 + 70 / 6pcs.

Technische Besonderheit Behindertengerechte Ausführung gem. BÖV
*Special technical feature Handicapped accessible in accordance with
 BÖV recommendations*

Projekt Nr. / *Project No.* 72-00596.1 / 72-00599.1 / 72-00600.1
 Jahr / *Year* 2003 / 2003 / 2004



Реализованный проект



Ace Code 3520

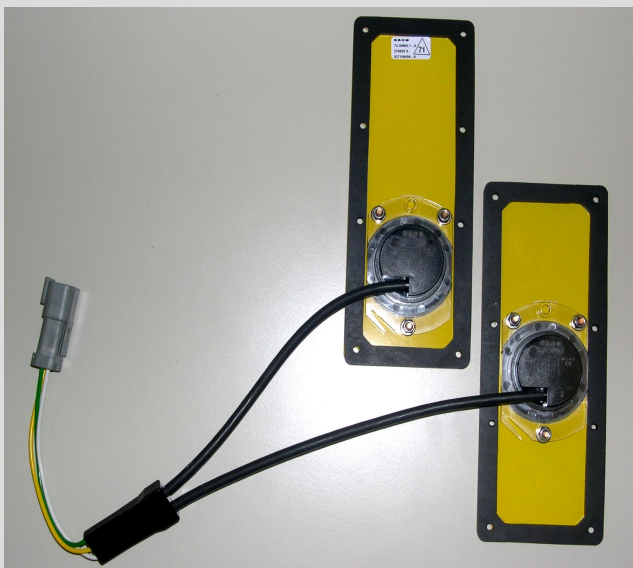
Anwendung Transport - Bahn
 Application Transportation - Train

Produktbeschreibung - Türöffner Panel für Zugstüre
 Product description - Door open panel for train door

Baureihe / Stück 2Stk. Serie 56
 Serie / Pieces 2pcs. Series 56

Technische Besonderheit Wasserdichte Verbindung /
 Braille Kennzeichnung
 Special technical feature Waterproof connection /
 braille marking

Projekt Nr. / Jahr 72-00605.1
 Project No. / Year 2003



Реализованный проект

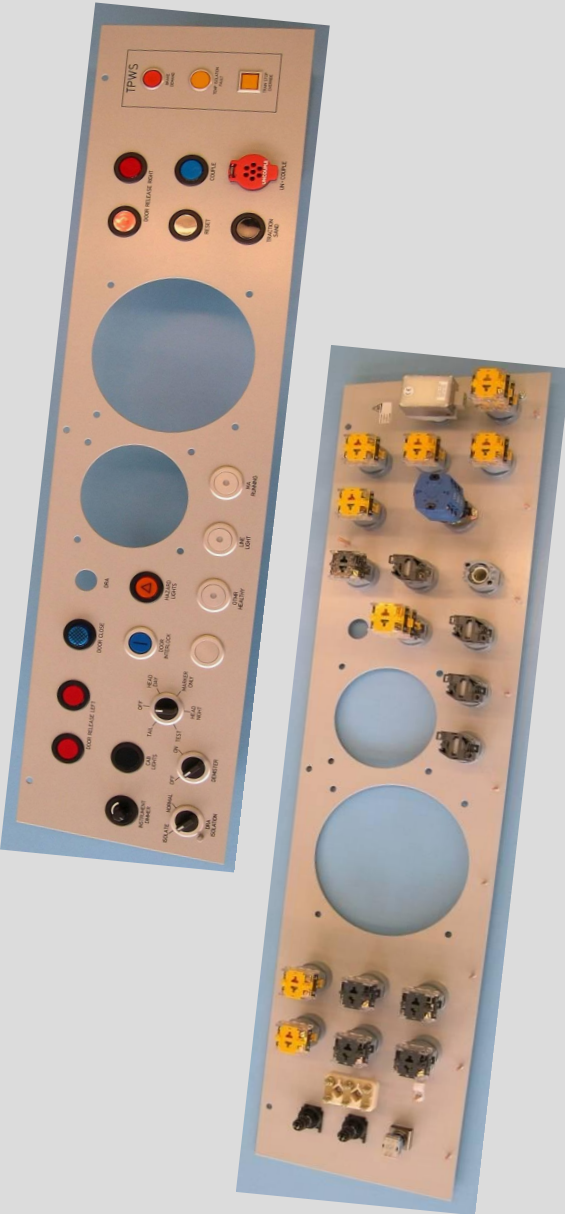
Ace Code 3520

Anwendung Transport / Bahn
Application Transportation / Train

Produktbeschreibung Bedienung Führerstand
Product description Driver Desk Control

Baureihe Serie 04 / 61
Serie Series 04 / 61

Projekt Nr. / Jahr 72-00609.1
Project No. / Year 2004





Реализованный проект

Ace Code 2953

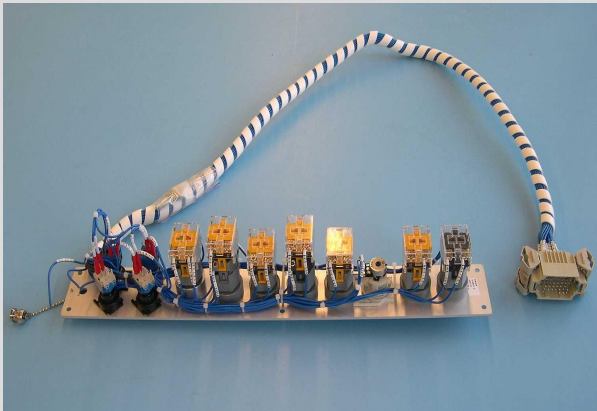
Anwendung Maschinenbau / Tabakindustrie
Application Machinery / Tobacco Industry

Produktbeschreibung Bedieneinheit
Product description Control Panel

Baureihe / Stück 2xBR61 / 2xBR51&BR71 / 7xBR04 / 1xBR44
Class / Pieces 2xseries61 / 2xseries51&71 / 7xseries04 / 1xBR44

Technische Besonderheit Kombination BR 51 und 71 zu 1 Element
Special technical feature Combination series 51 and 71 to one unit

Projekt Nr. / Jahr 72-00610.1 / 2003
Project No. / Year



Реализованный проект



Ace Code 3320

Anwendung Testgerät für Aircrew-Systeme
 Application Tester for Aircrew-Systems

Produktbeschreibung TS-Panel mit Bargraph, Display und Indicatoren
 Product description TS panel with bargraph, display and indicators

Baureihe / Stück 47 TS-Keys, 16 Status-LED und 12 Indicatoren
 Class / Pieces 47 TS keys, 16 status-LED's and 12 indicators

Technische Besonderheit PS2-Schnittstelle für TS-Keys
 Special technical feature PS2 interface for TS keys

Projekt Nr. / Jahr 72-00615.1 / 2004
 Project No. / Year

