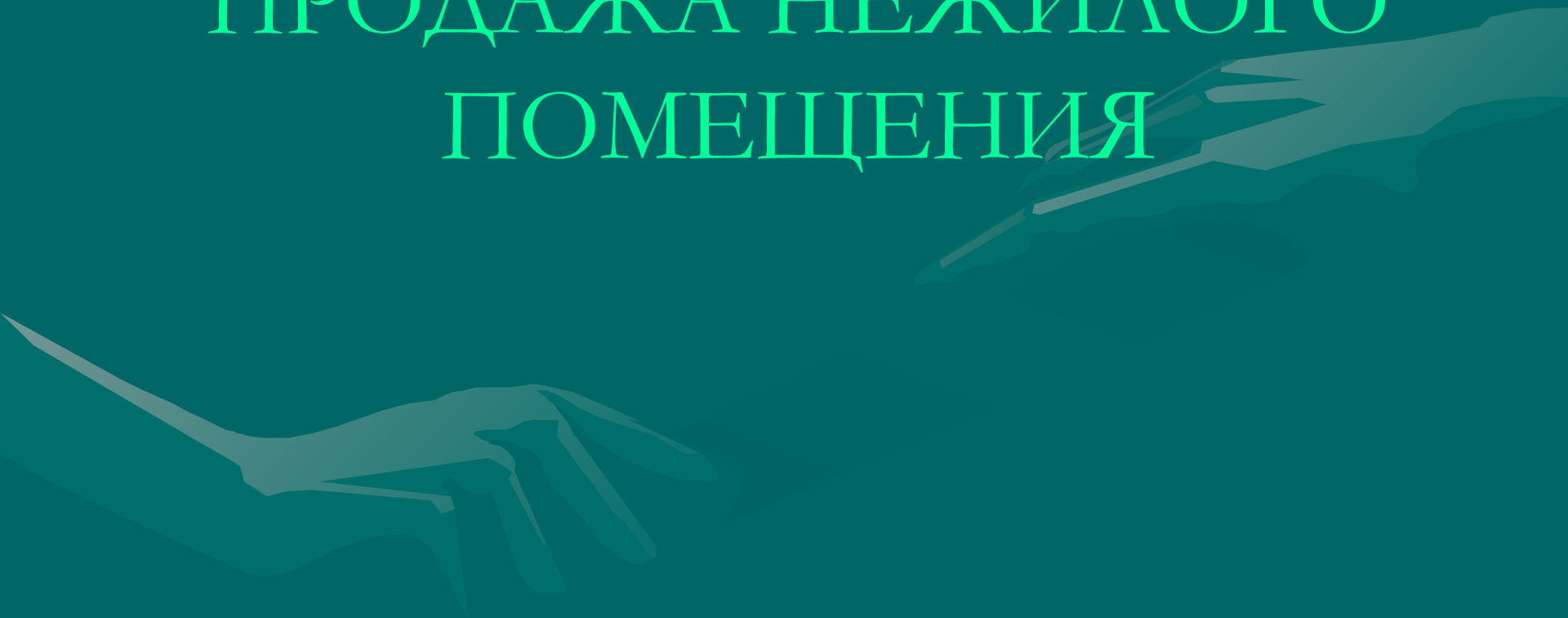


# ПРОДАЖА НЕЖИЛОГО ПОМЕЩЕНИЯ



# Предложение по продаже офисного помещения

- Адрес объекта: Большой Палашевский пер.
- Расстояние до станции метро: «Пушкинская», 2 мин. пешком.
- Информация о собственнике: Юридическое лицо
- Общая площадь, кв.м.: 80
- Цена: 31 000 000 руб.
- Этажность: 1/6 этаж. сталинского дома .
- Выделенная мощность, кВт: 22
- Пешеходный и транспортный трафики: Высокие.
- Дополнительная информация • 2 входа: отдельный с Сытинского тупика и через подъезд с Б. Пашевского • Отличная визуальная доступность • Рекламный потенциал • Смешанная планировка • • Высота потолков: 3,1м. • Хороший ремонт • Парковка стихийная •

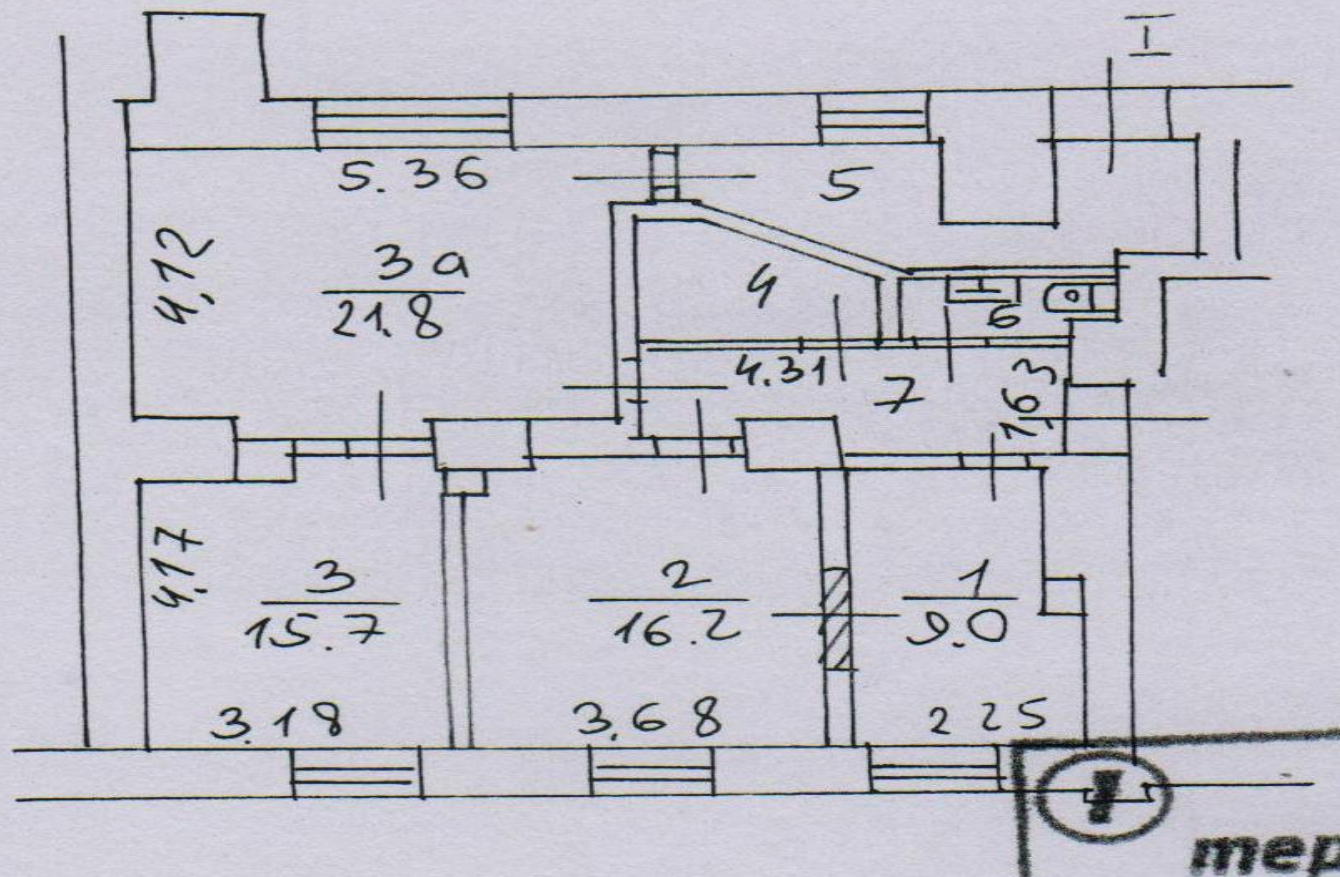
# Отдельный вход



# Вход с Б.Палашевского



# Поэтажный план



# ПОЛОЖЕНИЕ НА КАРТЕ

