



**Литература**  
**проект**

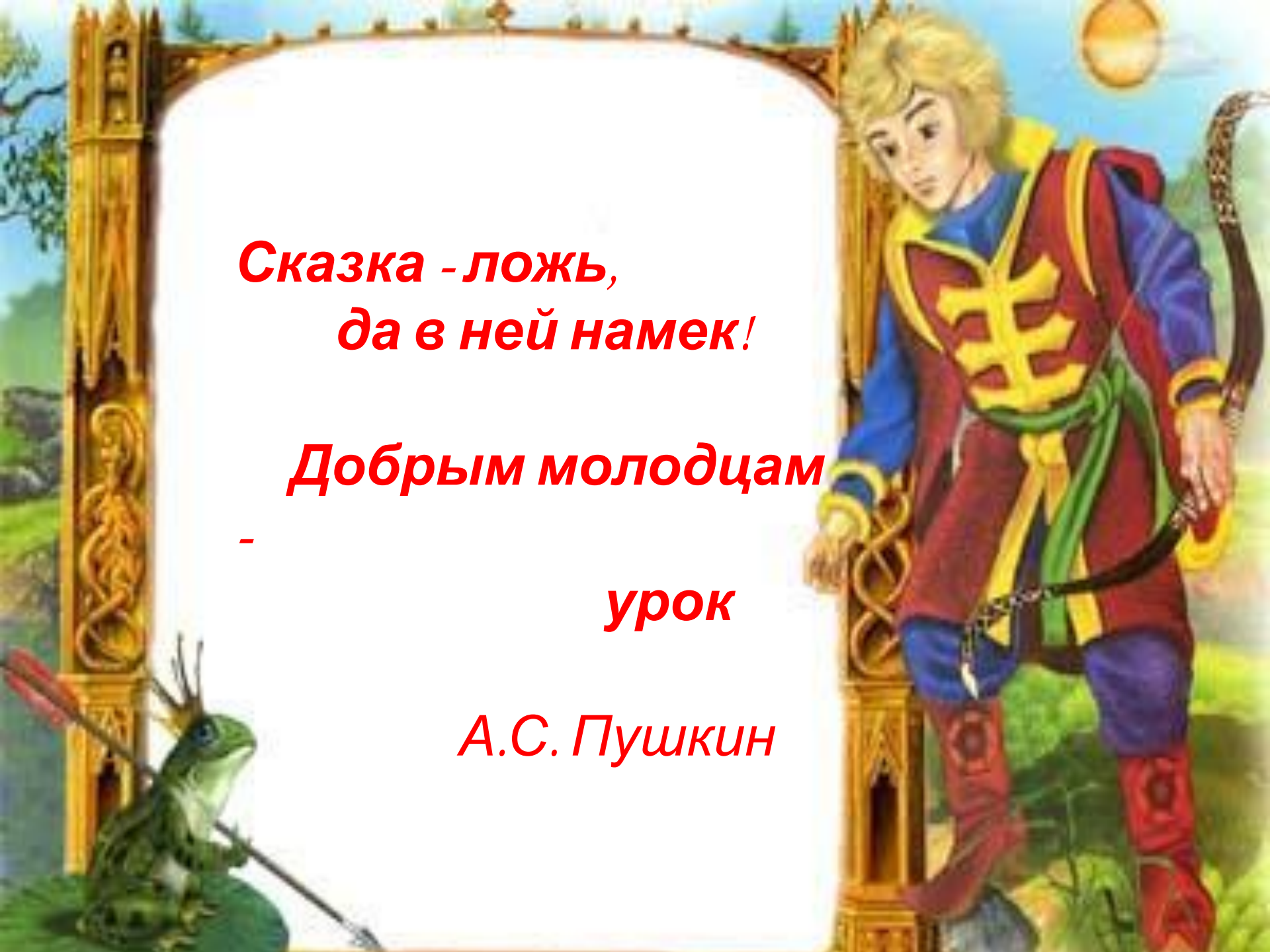
***Средства создания  
образа Бабы-Яги  
в русских народных  
сказках***

**Выполнили:**  
ученицы 6А класса  
Безрукова Е.  
Лукина А.  
**Руководитель:**  
Школьникова Т.А.



***Этапы работы  
над проектом:***

- предпроект***
- этап планирования  
работы - аналитический  
этап;***
- этап обобщения;***
- презентация полученных  
результатов.***



**Сказка - ложь,  
да в ней намек!**

**Добрым молодцам**

-

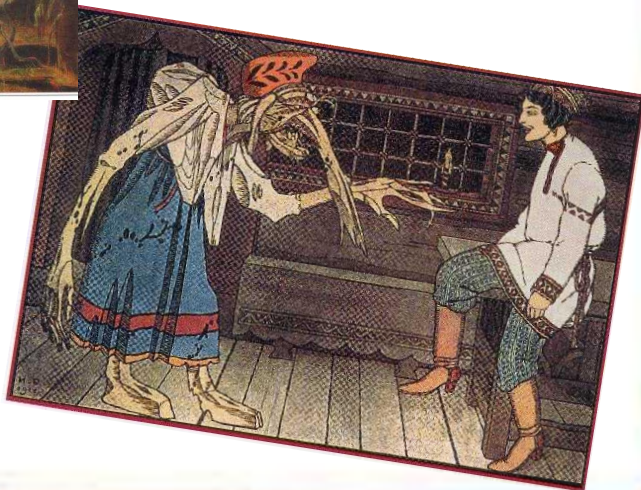
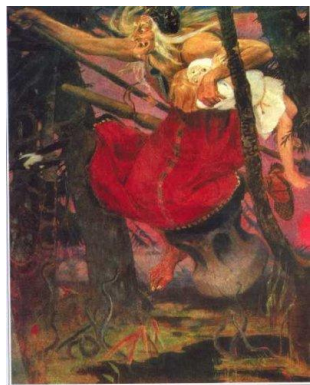
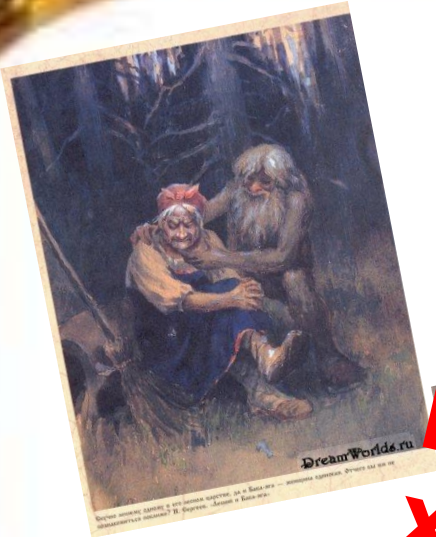
**урок**

**А.С. Пушкин**

Баба  
Яга

в

рисунка  
х



**Цель исследования** - выявление средств создания образа Бабы Яги


**Объект исследования** - волшебные сказки в обработке А.Н.Афанасьева, В.П.Аникина, Е.В.Барсова

**Предмет исследования** – средства создания образа Бабы-Яги.



# ЗАДАЧИ

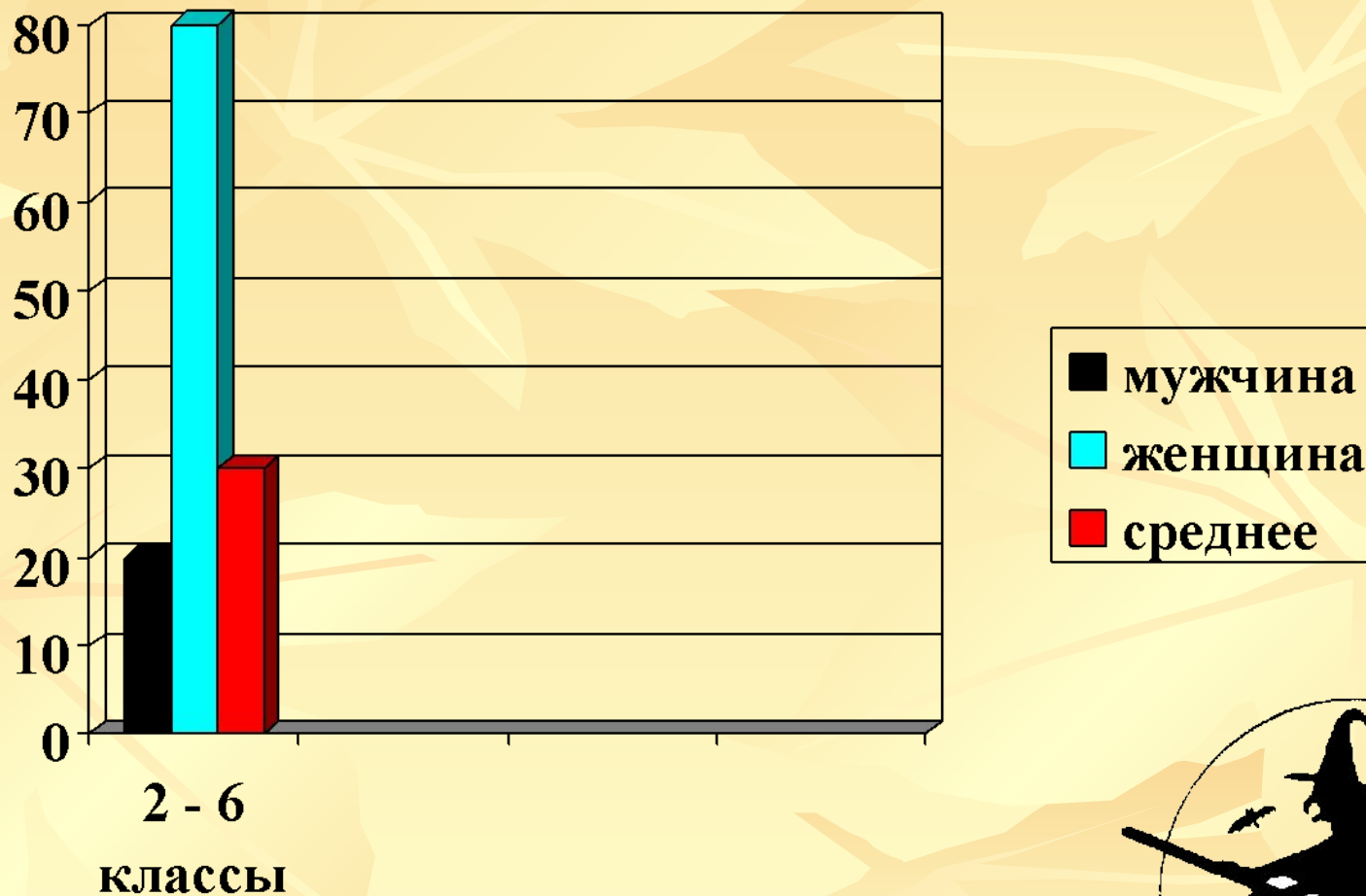
- ▣ **познакомиться с трудами Рыбакова Б.А., Н.В. Новикова, Андреева А. и В. Я. Проппа, посвященными исследованию русской сказки;**
- ▣ **изучить работу А.Б. Есина «Принципы и приёмы анализа литературного произведения»;**
- ▣ **прочитать русские волшебные сказки в обработке А.Н.Афанасьева, В.П.Аникина, Е. В. Барсова, где одним из персонажей является Баба Яга;**
- ▣ **проанализировать образ Бабы-Яги, выявив средства её создания (говорящее имя, портрет, интерьер жилища героини, её речь, а также место обитания, действия и поступки).**



**Почему  
тема «Средства  
создания образа  
Бабы-Яги»  
актуальна?**

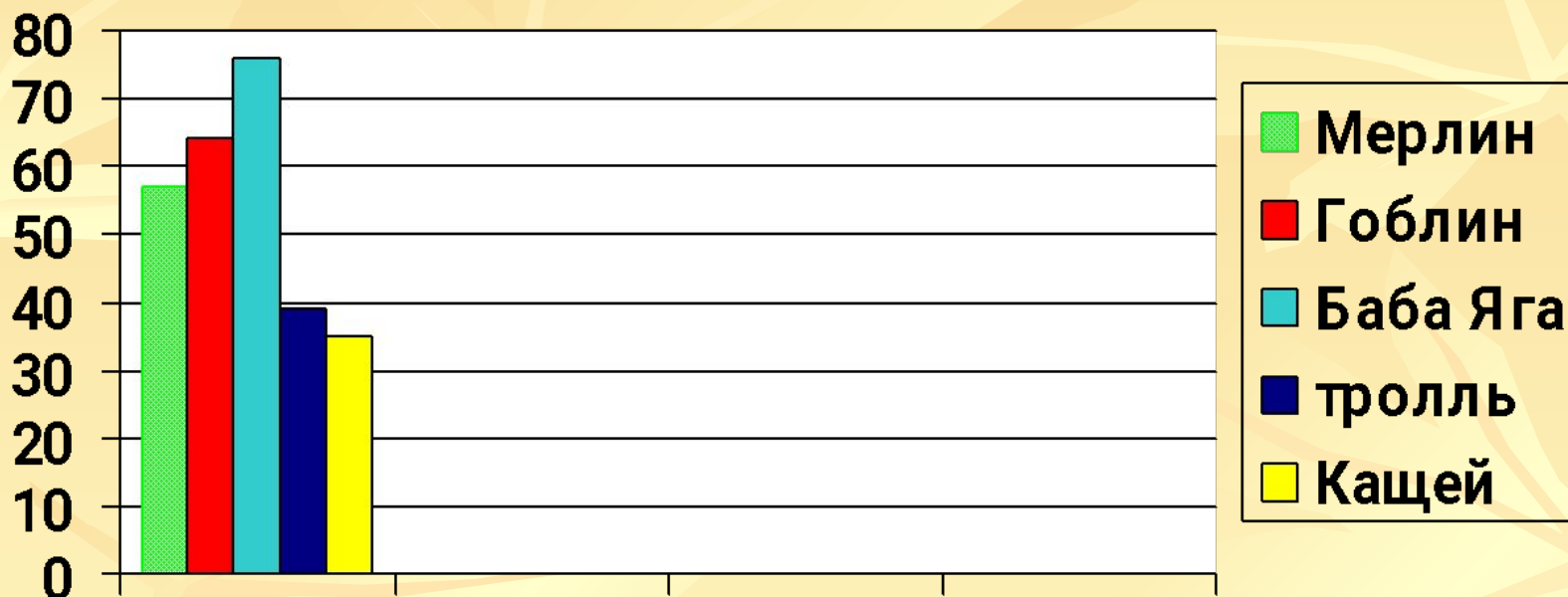
**Она значима  
для современного  
человека,  
желающего знать  
основы своей  
народности.**

# Какого рода Баба Яга: мужского, женского или среднего?





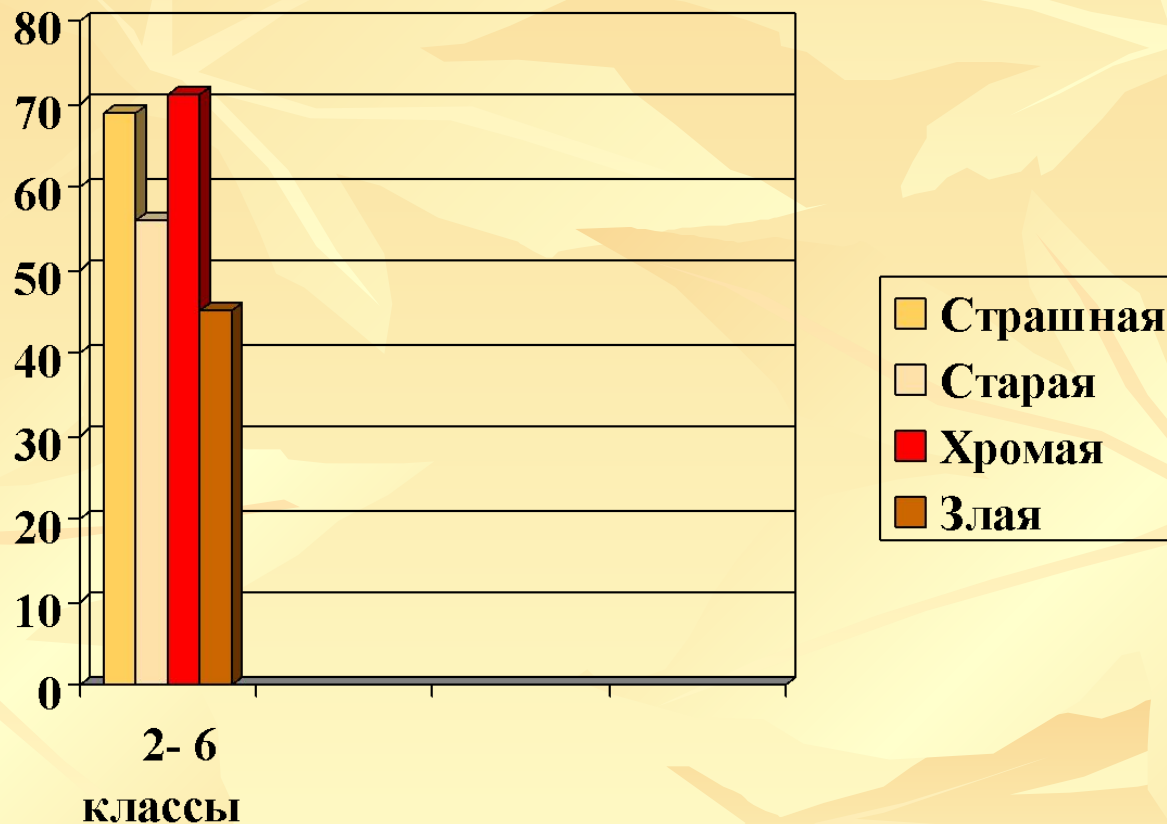
# Тёмные силы в русских сказках



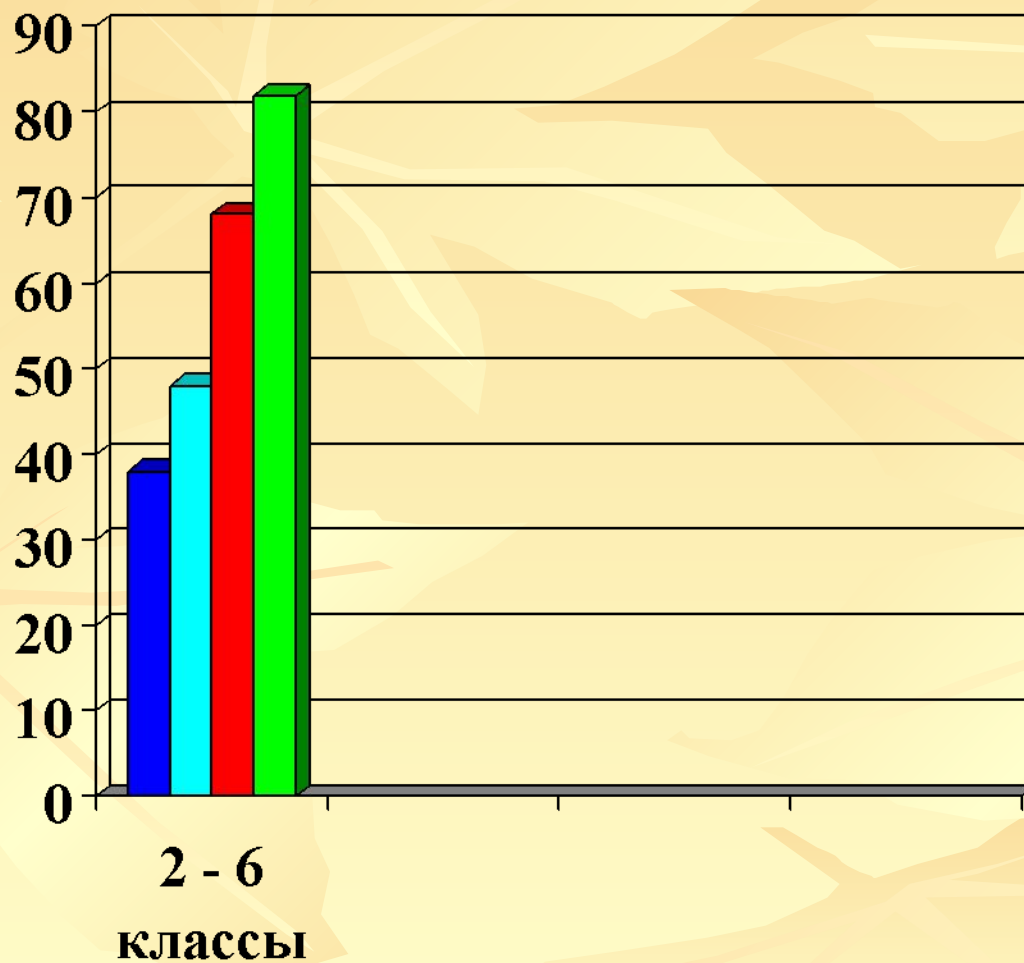
тёмные  
силы в  
русских  
сказках



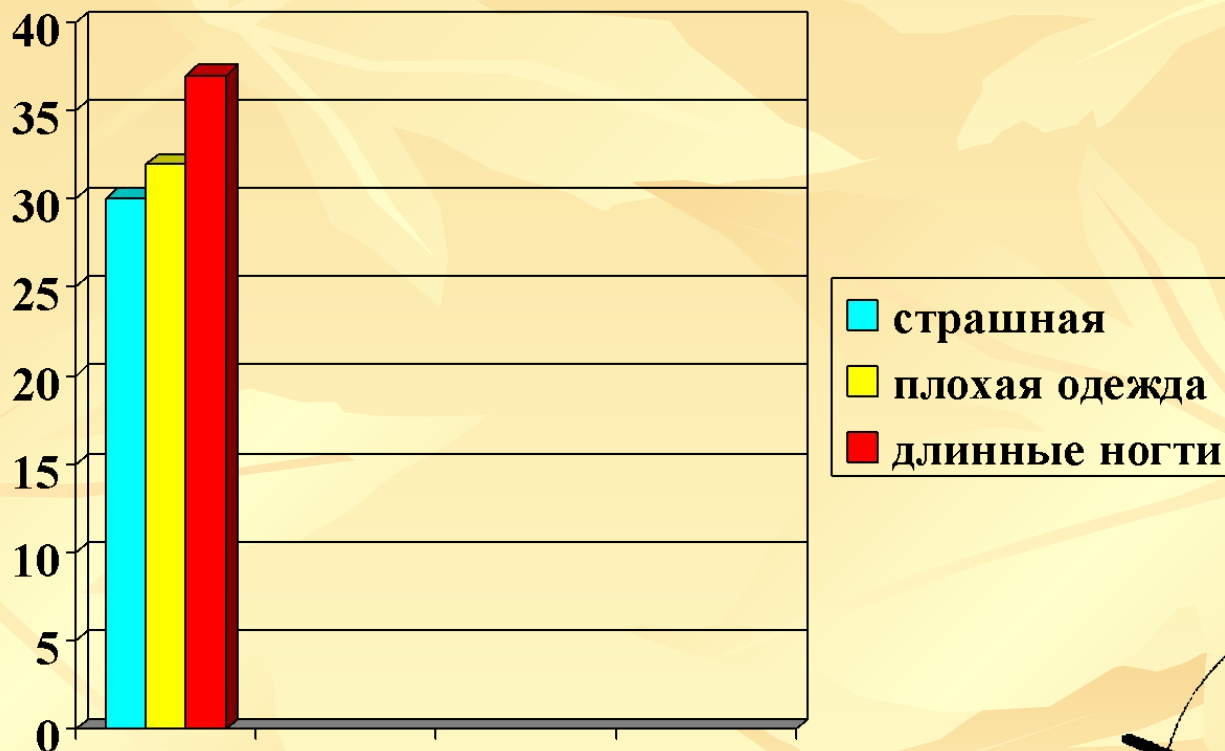
# Какие эпитеты характеризуют Бабу Ягу?



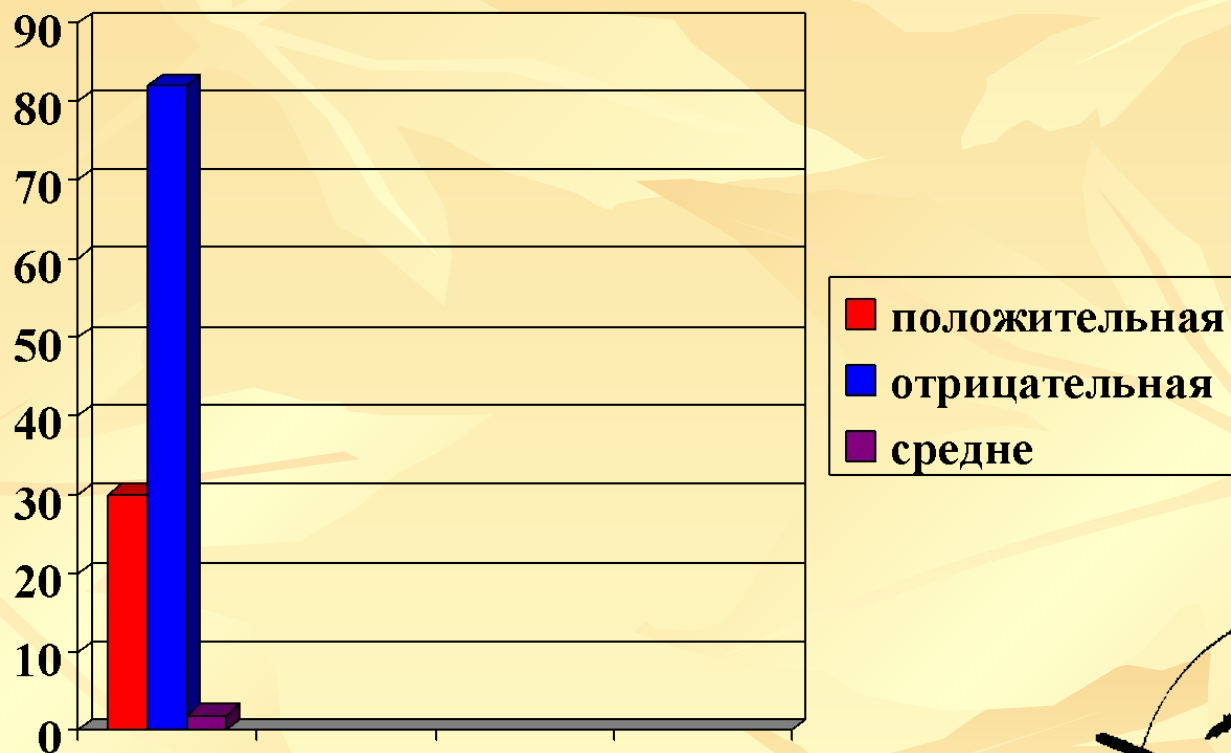
# «Друзья» Бабы Яги из животных?



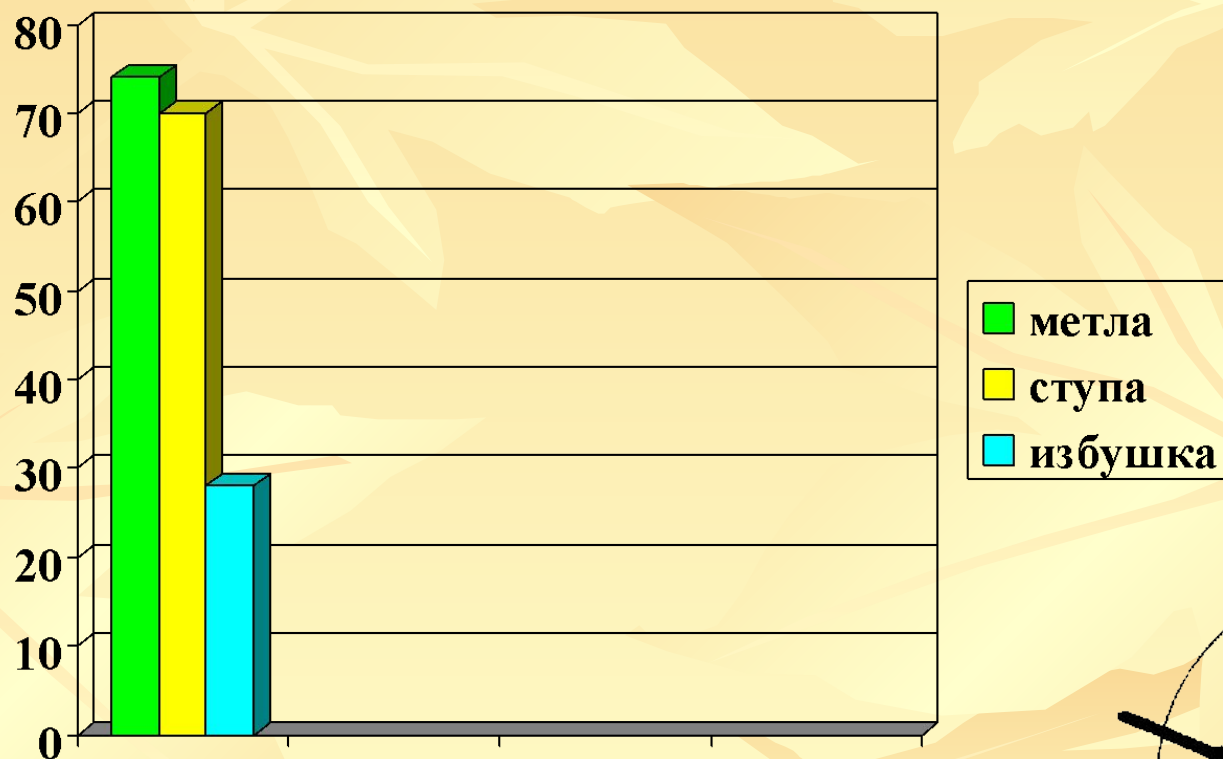
# Представьте, что Баба Яга существует, как её узнать?



# Баба Яга - положительный или отрицательный персонаж?



# Какие у неё атрибуты?





## *График деятельности*

*Срок*

**Знакомство с исследованиями русской сказки Рыбакова Б.А., Н.В. Новикова, Андреева А. и В. Я. Проппа**

12-19.01

**изучение работы А.Б. Есина «Принципы и приёмы анализа литературного произведения»**

20-27.01

**Анкетирование товарищей по школе. Обработка данных**

28.01-5.02

**Чтение русских волшебных сказок в обработке А.Н.Афанасьева, В.П. Аникина, Е. В. Барсова, где одним из персонажей является Баба Яга;**

12.01-28.01

**Анализирование образа Бабы-Яги, выявление средств её создания**

8.02.-18.02

**Оформление черновых материалов**


19.02-26.02.

**Оформление готового проекта**

1.03-11.03

**Подготовка презентации**

12.03-20.03



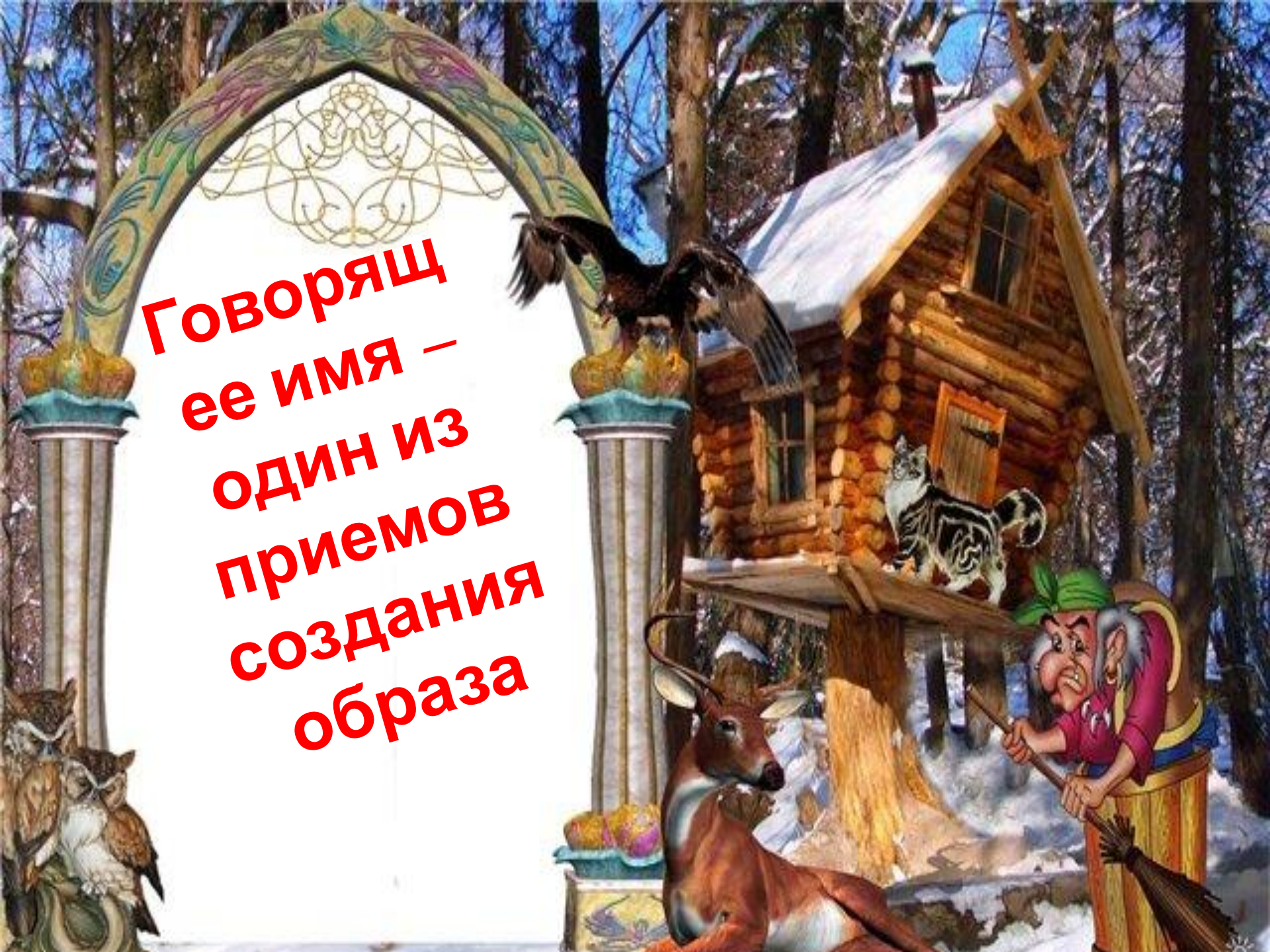
**В исследовании  
использован  
описательный**

**метод:**

- **интерпретация**
  - **обобщение**
  - **наблюдение**
  - **анализ**



**Говорящ  
ее имя –  
один из  
приемов  
создания  
образа**



A decorative border surrounds the text, featuring large flowers in shades of green and blue, butterflies, and various geometric and floral patterns in green, gold, and blue.

## Этимология и лексическое значение слова «баба».

В.И. Даль: «**Баба** - замужняя женщина из низших сословий»  
«**Баба**» на древнееврейском означает «врата новой жизни». Однокоренное слово «бабай» - домовой, глава рода  
**Бабой** называли каменного грубого истукана на древних курганах





# Окружение Бабы Яги

Три всадника  
черный (ночь)  
белый (день)  
красный  
(солнце)  
чёрный Кот  
Ворон  
Филин



**Окружение Яги**  
**дочь Маринка**

**ИЛИ**

**дочери:**

**Пятница**

**Понеделя**

**Среда**

**Иногда 3 сына**  
**или 12 дочерей**

**Группа названий в языческой  
топонимике , связанных с  
женским началом:**

**Бабья гора**

**Бабий лес**

**Бабий дуб**

**Бабий яр**

**Марьино роща, Марьино озеро**

# Три разные формы Яги

Яга-

дарительница

Яга-

похитительница

Яга –

воительница



# Южный и северный образы Бабы-Яги

Южный – Яга-воительница, всадница

Северная Баба-Яга, колдунья и







## Этимология слова «Яга»

Санскрит «ahī» – змей.

Украинское, болгарское, старославянское «ягая» – «ведьма, волосатая гусеница»

Чешское – «лесная ведьма, злая баба»

Литовское «engte» - «притеснять, мучить»

Англосаксонское «inca» - «боль»

В.И. Даль : «ягарма» - «наглая, сварливая баба». (сибирск.)

Древнеславянское  
«ягать» - «кричать, шуметь»

## *Демонический облик*

- Крючковатые пальцы
- Кости «местами  
выходят наружу»
- Торчащие зубы
- «Костяная нога» (часто  
одна)
- Висящие лохмами  
нечесанные волосы
- Огромность

### Сказка Афанасьева:

‘На печке лежит баба-яга,  
костяная нога, из угла в  
угол. нос в потолок врос”



# Портрет Бабы Яги



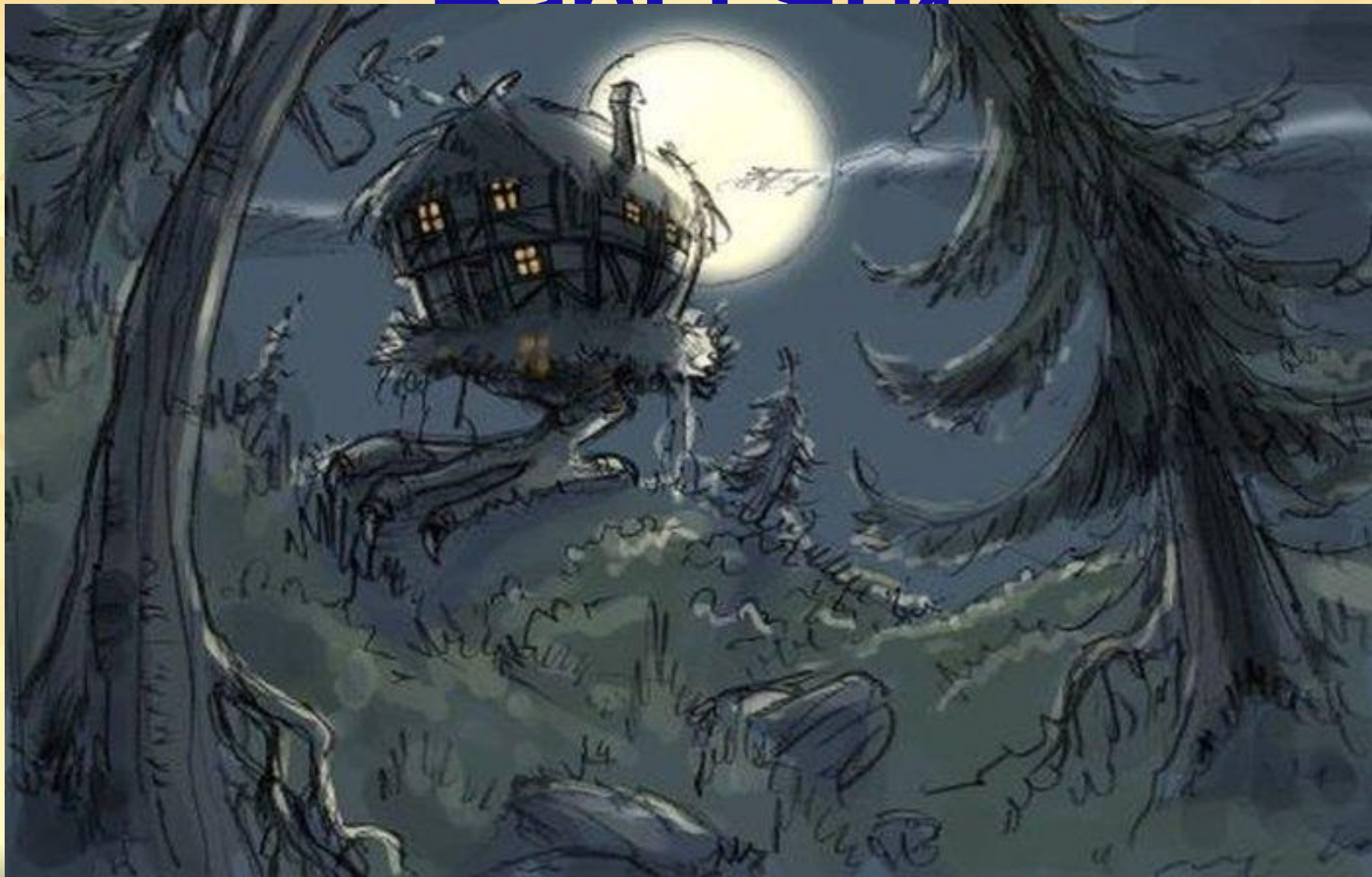
# Самый известный исполнитель роли Бабы Яги – Георгий Милляр



## ФИЛЬМЫ:

- Морозко
- Драгоценный подарок
- Кашей Бессмертный
- Конёк-Горбунок
- Марья-искусница

# Сказочное жилище Бабы Яги



## Жилище Бабы Яги

*Соотнесённость с  
реалиями:*

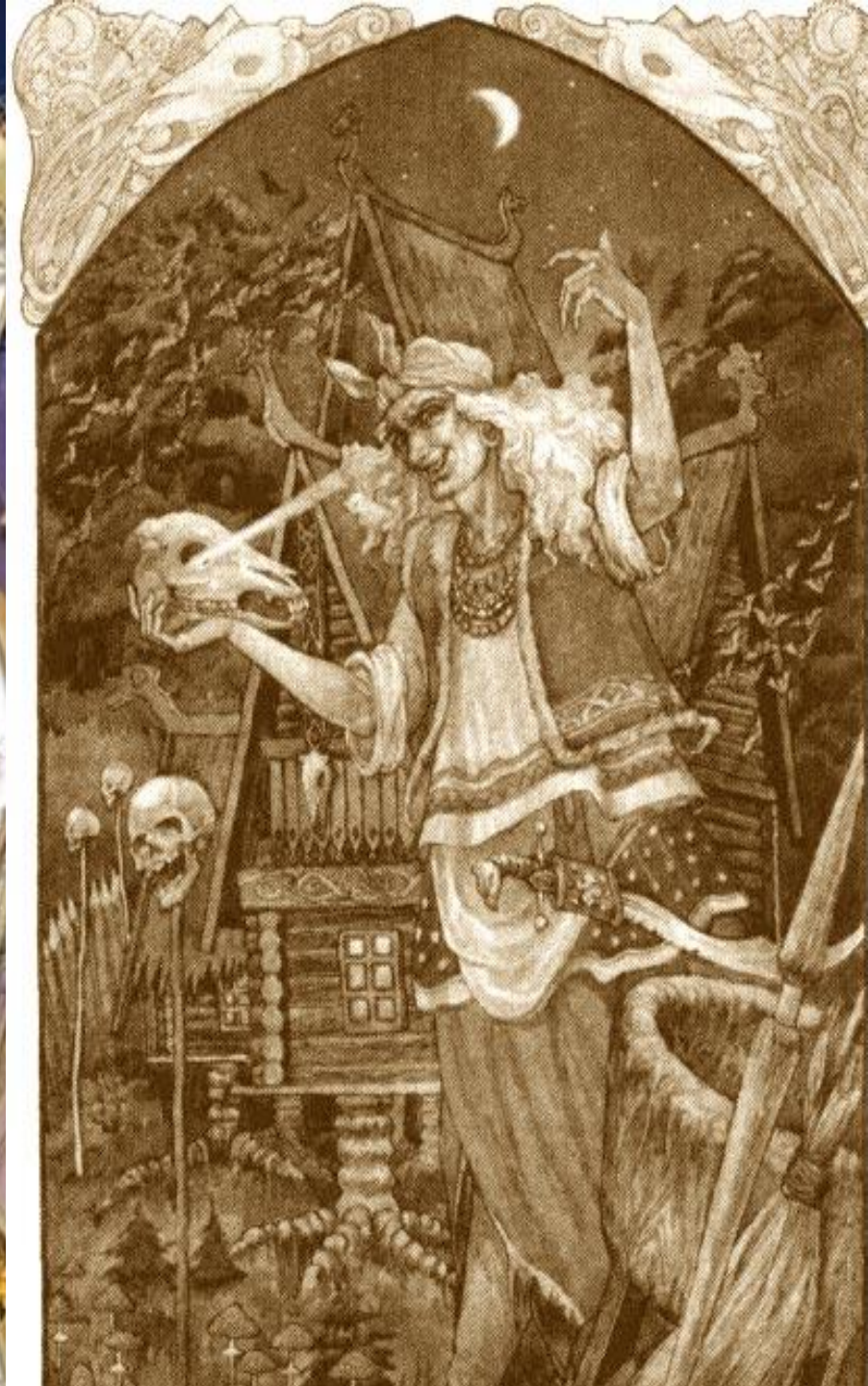
**«лабаз» или «чамья» -  
тип хозяйственной  
постройки на  
высоких гладких  
столбах,  
предназначенной для  
сохранения снастей и  
припасов от мышей и  
хищников.**



## **Жилище Бабы Яги**

**Невозможно обойти  
избушку, можно  
только повернуть ее.**

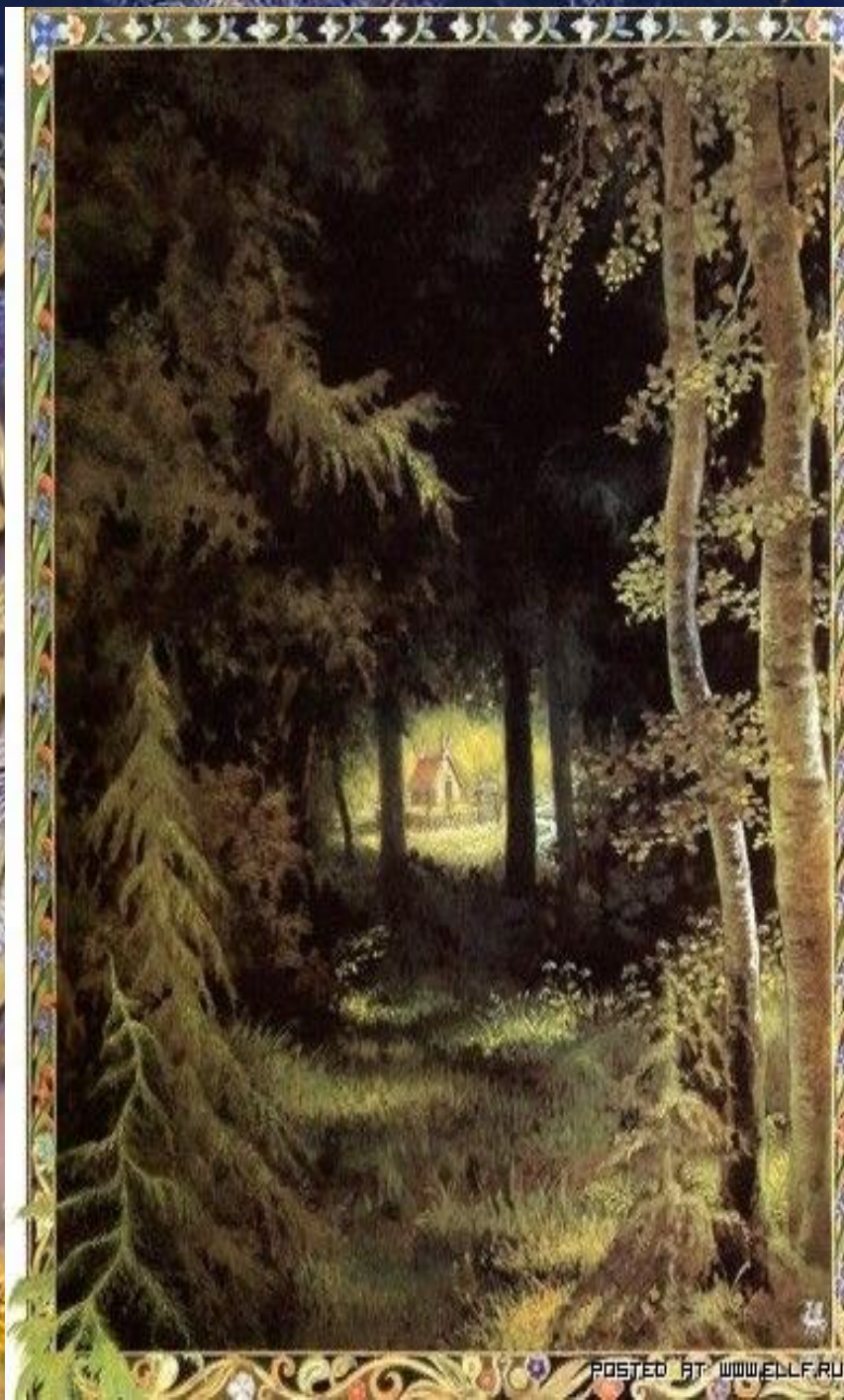
**За черту герой  
попадет не раньше,  
чем будет подвергнут  
допросу и испытанию**






# Мест о обит ания - лес

- *Дремучий*
- *Темный*
- *Таинственный*
- *Несколько условный*
- *Неправдоподобный*







**Поведение Яги  
напоминает  
обряды наших  
предков:  
Банные  
процедуры  
Угощения  
Обряд  
«перепекания»**

## Обряд «перепекания ребенка»

Этот обряд совершался над больными или слабыми детьми. Суть его заключалась в следующем: если младенец родился недоношенным, то его сажали на хлебную лопату и трижды всовывали в теплую печь. Там малыш «допекался», становился сильнее и жизнеспособнее. Выполняла этот ритуал деревенская знахарка



**В  
Ы  
В  
О  
Д**



Средства создания  
образа Бабы-Яги –  
её говорящее имя,  
портрет,  
жилище,  
место обитания,  
действия и поступки.



***Работа над проектом  
научила нас***

- Планировать действия***
- Проводить опросы и обрабатывать их***
- Работать со справочной литературой***
- Работать в Интернете***
- Систематизировать материал***
- Строить диаграммы***
- Составлять презентацию***



# ЗАКЛЮЧЕНИЕ



**Баба-Яга не просто сказочный персонаж, это образ, в котором воплощены история, верования и обряды восточнославянских племен.**

**Баба-Яга свидетельствует об огромном значении женщины в период матриархата и в последующие периоды развития общества**





***Благодарим  
за внимание!***

