

*Презентация торгового центра
по адресу: г. Тверь, ул. М.Конева, д.12, к.1.*



Описание торгового центра

Торговый центр расположен в *Жилом комплексе «ТРИ БОГАТЫРЯ»* .

ЖК «ТРИ БОГАТЫРЯ» – это современное жилье бизнес-класса. Проект жилого комплекса разработан с учетом максимального удобства будущих жильцов. Комплекс состоит из 14-этажного жилого дома и встроенно-пристроенного торгового центра. Торговый центр занимает первые 3 этажа и цоколь. Подъезды жилого дома выходят во двор, а все нежилые помещения оснащены отдельными входами, которые обращены к внешней стороне микрорайона. Этим достигается удобство пользования собственной инфраструктурой комплекса и сохранение уюта проживания.

Местоположение: Торговый центр находится в 10-минутной транспортной доступности от центра города. Близость важнейших транспортных артерий города – пр-та Калинина, Старицкого шоссе и кольцевой автодороги обеспечивают высокий уровень автомобильного трафика и транспортной доступности. Рядом с центром находятся остановки общественного транспорта.

Собственник: ЗАО СК «Союз»

Ген. подрядчик: ЗАО СК «Союз»



Технико-экономические показатели ТЦ

Общая площадь: 9054,8 кв.м: цоколь – 2103,6 кв.м/1 этаж – 2240 кв.м/ 2 этаж -2336,2 кв.м/ 3 этаж- 2375 кв.м.

Конструкция здания: Каркас выполнен из сборно-монолитного железобетона, наружные стены – из пеноблоков, вентилируемая система фасада здания.

Инженерия и коммуникации: центральные коммуникации: отопление, водоснабжение, канализация. Вентиляция и центральное кондиционирование. Охранная сигнализация. Электричество – 519,2 кВт (цоколь – 80,2кВт/ 1 этаж – 144 кВт /2 этаж – 155 кВт / 3 этаж- 140 кВт). Оптоволоконная связь.

Основные характеристики объекта:

- Свободная планировка, шаг колонн переменный от 6х6м до 7,2х6 м
- Здание оснащено эскалаторами Schiendler.
- В наличии зона парковки.
- Здание построено в 2008 году. Срок сдачи в эксплуатацию – январь 2009 года.
- В здании есть 3 грузовых лифта в зоне загрузочных боксов (2 из них ходят с цоколя по 3 этаж, 1 – с цоколя по 1 этаж)
- Высота потолков – 1,2,3 этажи - 3,4 м; В цокольном этаже переменная высота потолка от 2,2 м до 3,4 м.

Вид сделки: продажа.

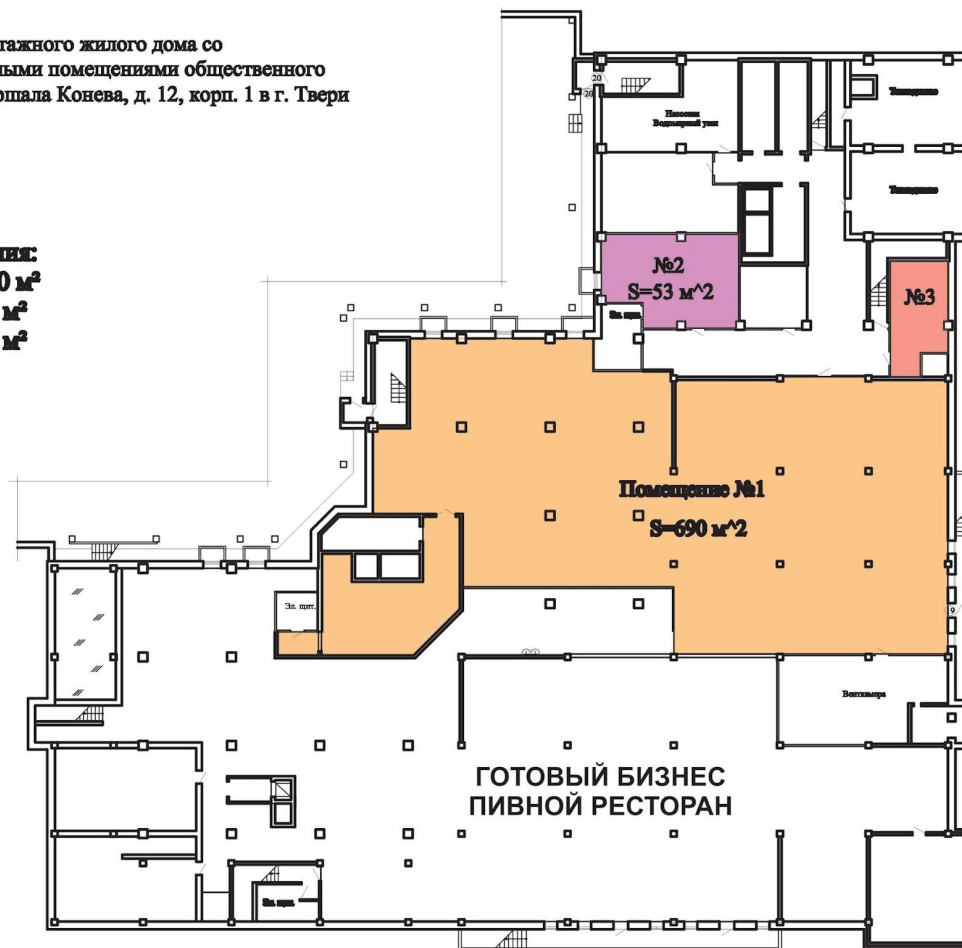
Стоимость: 40000 руб. / кв.м – 55000 руб. / кв.м



План цокольного этажа

План подвала в 14-и этажного жилого дома со
встроенно-пристроенными помещениями общественного
назначения по ул. Маршала Конева, д. 12, корп. 1 в г. Твери

Свободные помещения:
Помещение №1 - 690 м²
Помещение №2 - 53 м²
Помещение №3 - 27 м²



План 1 этажа



План 2 этажа

План 2 этажа в 14-и этажного жилого дома со
встроенно-пристроенными помещениями общественного
назначения по ул. Маршала Конева, д. 12, корп. 1 в г. Твери

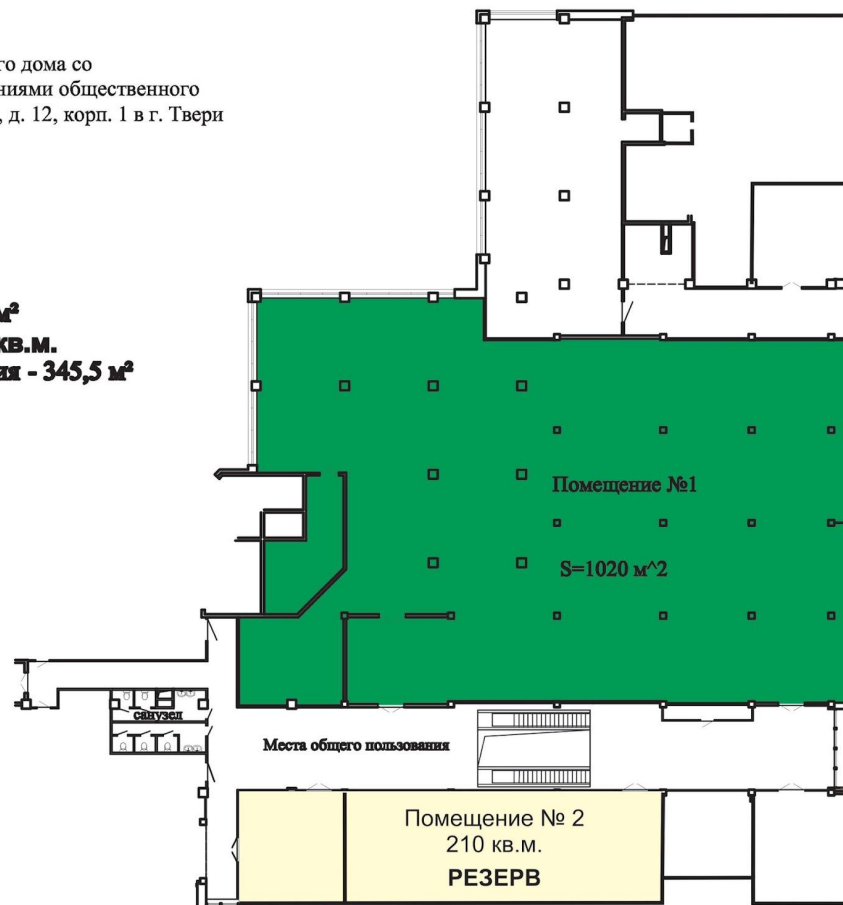
Свободные помещения:
Помещение №1 - 436 м²
Помещение №2 - 985 м²
Помещение №3 - 181 м²
Помещение №4 - 162 м²



План 3 этажа

План 3 этажа в 14-и этажного жилого дома со
встроенно-пристроенными помещениями общественного
назначения по ул. Маршала Конева, д. 12, корп. 1 в г. Твери

Свободные помещения:
Помещение №1 - 1020,0 м²
Помещение №2 - 210 кв.м.
Места общего пользования - 345,5 м²



Фотогалерея



Фотогалерея



Фотогалерея



Фотогалерея



Фотогалерея



Контактная информация



ООО «Аксиома. Консалтинг и брокеридж»

+7 (4822) 57 50 43, +7 (920) 168 02 01

E-mail: info@aksiomarealty.ru, www.aksiomarealty.ru

