

**Проведение рекламных
активностей в торговой
сети**

Любимый Магазин

«Любимый Магазин» Вчера, Сегодня, Завтра...

Адресная программа магазинов «Любимый Магазин» включает в себя города Самару, и Самарскую область

«Любимый Магазин» сегодня - мультиформатная розничная сеть под единым зонтичным брендом.

Целевая аудитория:

Женщины (70%)

Возраст от 25 до 55 лет

Доход от 200 USD / человека

Своей стратегической аудиторией «Любимый Магазин» определяют семью.

«Любимый Магазин» к 2013 году планирует стать лидером продуктовой розничной торговли в регионе своего присутствия.



«ЖИВИ СО ВКУСОМ»

Само название *«Любимый Магазин»* подразумевает под собой такое понятие как «наслаждение вкусом». Именно поэтому девизом компании стали слова

«ЖИВИ СО ВКУСОМ!»:

Магазины сети *«Любимый Магазин»* гарантируют

- Свежие и качественные продукты расположенные рядом с домом;
- Низкие цены (между минимальными и средними ценами рынка);
- Вкусные готовые блюда собственного производства;
- Дружелюбную атмосферу!



СОБСТВЕННАЯ ПРОМОАКТИВНОСТЬ СЕТИ

В магазинах сети *«Любимый Магазин»* проходят

акции с лучшими промо предложениями:

- Специальные предложения на открытие;
- Снижение цен более чем на 200 товарных позиций ежемесячно;
- Каждый месяц буклет со специальными предложениями;
- Уникальная акция «Социальная корзина», в рамках которой снижаются цены на товары, наиболее востребованные пенсионерами



РЕКЛАМА В МАГАЗИНАХ

«Любимый Магазин»

Проведение рекламных активностей в сети *«Любимый Магазин»* способствует эффективному продвижению продукции.

Реклама на территории сети *«Любимый Магазин»* - это возможность влиять на принятие покупателем решения непосредственно в момент выбора покупки.

Компания *«Любимый Магазин»* предлагает Вам провести рекламные акции и разместить вашу рекламу на разнообразных рекламных носителях в торговой сети *«Любимый Магазин»* в Самаре

МАГАЗИНЫ «Любимый Магазин» В Самаре

| № | Адрес | Количество во касс | Количество камер хранения |
|----|--|-----------------------|---------------------------------|
| 1 | Адрес: г. Самара, проспект Карла Маркса 348 | | |
| 2 | Адрес: г. Самара, проспект Кирова 275 | | |
| 3 | Адрес: г. Самара, проспект Кирова 304А | | |
| 4 | Адрес: г. Самара, проспект Юных Пионеров 142 | | |
| 5 | Адрес: г. Самара, прспект Metallургов 77 | | |
| 6 | Адрес: г. Самара, улица Губанова 14 | | |
| 7 | Адрес: г. Самара, улица Карбышева 64 | | |
| 8 | Адрес: г. Самара, улица Комсомольская 4 | | |
| 9 | Адрес: г. Самара, улица Красноармейская 23 | | |
| 10 | Адрес: г. Самара, улица Льва Толстого 77 | | |
| 11 | Адрес: г. Самара, улица Максима Горького 117 | | |
| 12 | Адрес: г. Самара, улица Ново-Садовая 157 | | |
| 13 | Адрес: г. Самара, улица Ново-Садовая 289 | | |
| 14 | Адрес: г. Самара, улица Партизанская 174 | | |
| 15 | Адрес: г. Самара, улица Самарская 203 | | |
| 16 | Адрес: г. Самара, улица Свободы 2 | | |
| 17 | Адрес: г. Самара, улица Свободы 224 | | |
| 18 | Адрес: г. Самара, улица Стара-Загора 133 | | |

РАЗМЕЩЕНИЕ РЕКЛАМНЫХ НОСИТЕЛЕЙ В ТОРГОВОЙ СЕТИ «Любимый Магазин»

Наружная реклама:

- Фасадные баннеры
- Клик - рамы

У выкладки:

- Напольный стикер
- Топпер
- Шелф-токер
- Шелф-стоппер
- Воблер
- Монетницы
- Оформление камер хранения



НАРУЖНАЯ РЕ

Фасадные баннеры –

рекламный баннер размещается на фасаде магазина. Размер оговаривается в частном порядке.



Клик-рамы

Рамы на фасаде магазина формата А0 (84 * 119 см). Клик рамы расположены по 1 раме по обе стороны от входных дверей.

НАПОЛЬНЫЙ СТИКЕР

Стикеры, размещаемые на территории торгового зала. Выполняют одновременно рекламную функцию и функцию указателя.

Данный носитель может использоваться для любых категорий товара, представленных в сети.



ТОПТЕР

Постеры, крепящиеся к потолку в торговой зоне супермаркетов.

Привлекают к себе внимание за счет большого размера.

Удачная альтернатива полочным носителям для категорий товаров, представленных на паллетах, в холодильных камерах.



ШЕЛФ-ТОЖЕР

Панель, которая прикрепляется к прилавкам и полкам для визуального выделения группы товаров.

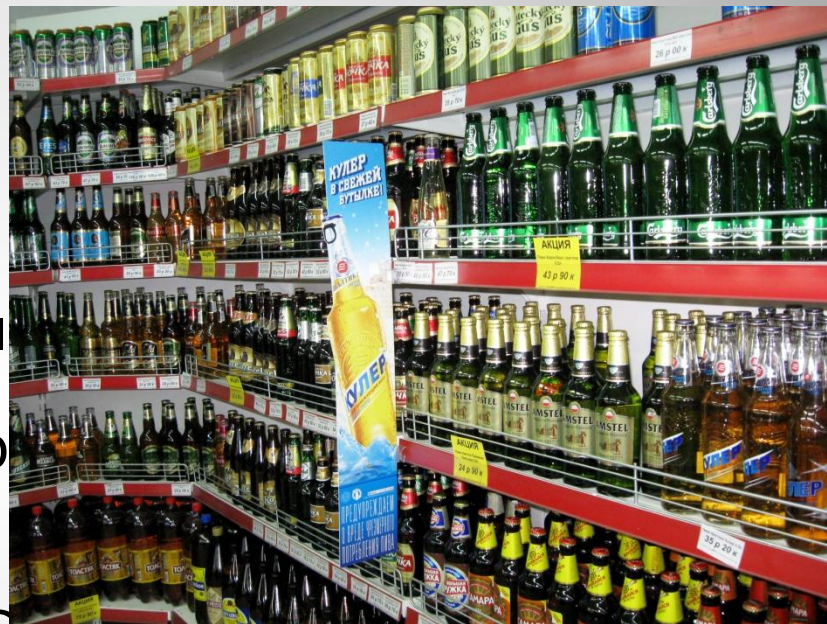
Полочный носитель идеально выделяет группу товаров, расположенных на стеллажах.



ШЕЛФ-СТОПТЕР

Панель из пластика или картона, привлекающая покупателя к товару. Одновременно служит границей ассортимента на полке в торговой точке.

Выгодно выделяет торговую марку среди товаров, расположенных на стеллажах, также может нести информационную функцию: о проходящих в магазине акциях.



ВОФЛЕР

Рекламное изделие с изображением на гибкой пластиковой ножке. Приклеивается стикером на полку рядом с товаром.



МОНЕТНИЦА

Лоток для монет на кассовом столе.

Оформляется рекламным изображением.

Изготавливается, как правило, из пластика.



ОФОРМЛЕНИЕ КАМЕР ХРАНЕНИЯ

Самоклеющиеся стикеры, наклеиваются на дверцы камер хранения.

Камеры хранения есть в каждом магазине сети *«Любимый Магазин»*. Адреса магазинов сети указана в Адресной программе (7 слайд).



ПРОВЕДЕНИЕ ПРОМО-АКЦИЙ

Формат организации промо-места для каждой рекламной кампании оговаривается отдельно.

Вы можете устанавливать как специальные стойки, так и просто организовывать работу промоутеров.

Наш рекламный отдел поможет Вам подобрать наиболее оптимальное место проведения промо-акции и самый подходящий ее формат.



**Для получения более подробной
информации
о рекламных активностях в рамках нашей
торговой сети, свяжитесь с нашим
рекламным
отделом по адресу reklama@Imagazin.ru**