

IV научная конференция «Век качества»

Порядок регистрации и получения патента на изобретение

Выполнено студенткой II курса
Ивановой М.В.

1 Основные понятия

1.1 Интеллектуальная собственность

Интеллектуальная собственность - исключительное право на результат интеллектуальной деятельности.



**Учреждение в 1967 году в Стокгольме
Всемирной организации интеллектуальной Собственности
(WIPO - World Intellectual Property Organization)**

1 Основные понятия

Виды интеллектуальных прав

- Авторское право
- Смежные права
- Патентное право
- Права на средства индивидуализации
- Право на секреты производства (Ноу-хау)



**Know
how**

1 Основные понятия

1.2 Авторское право

Авторское право — регулирует отношения, связанные с созданием и использованием произведений науки, литературы или искусства.

Субъекты и объекты авторского права

- Лицо, творческим трудом которого создано произведение
- Правообладатель
- Организации, управляющие правами авторов



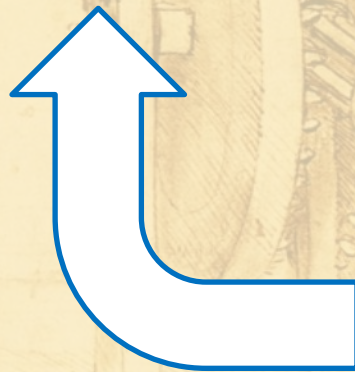
Объекты авторского права
— это произведения
науки, литературы
и искусства.

© Copyright 2010. МИПКИ. Санкт Петербург

2 Оформление заявки на изобретение

Регистрация патента на изобретение подразумевает подготовку и оформление :

- Заявления о выдаче патента;
- Формулы изобретения;
- Чертежей и иных материалов;
- Описание изобретения;
- Реферата;
- Данных о приоритетной заявке;
- Документа об уплате патентной пошлины

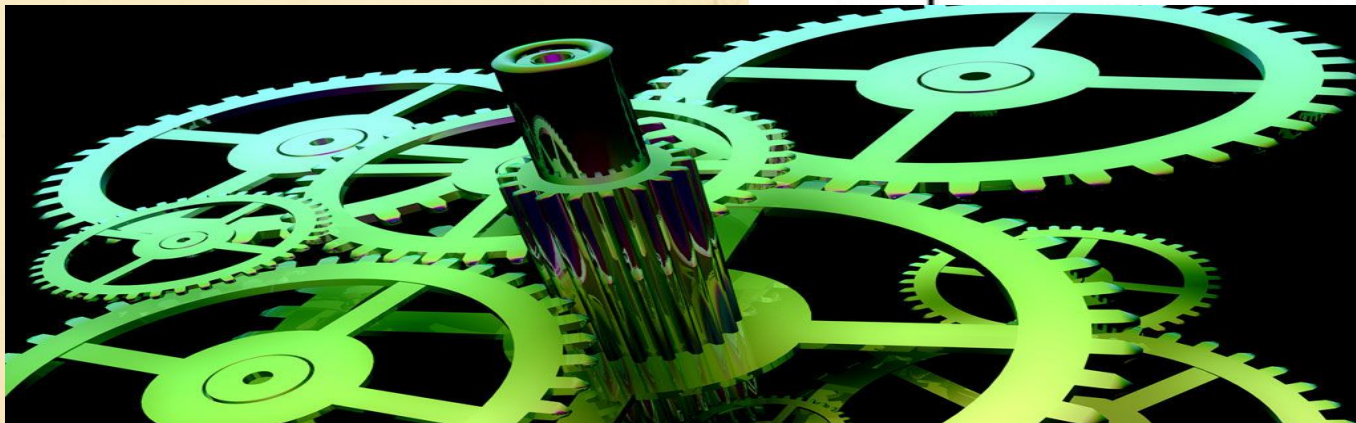
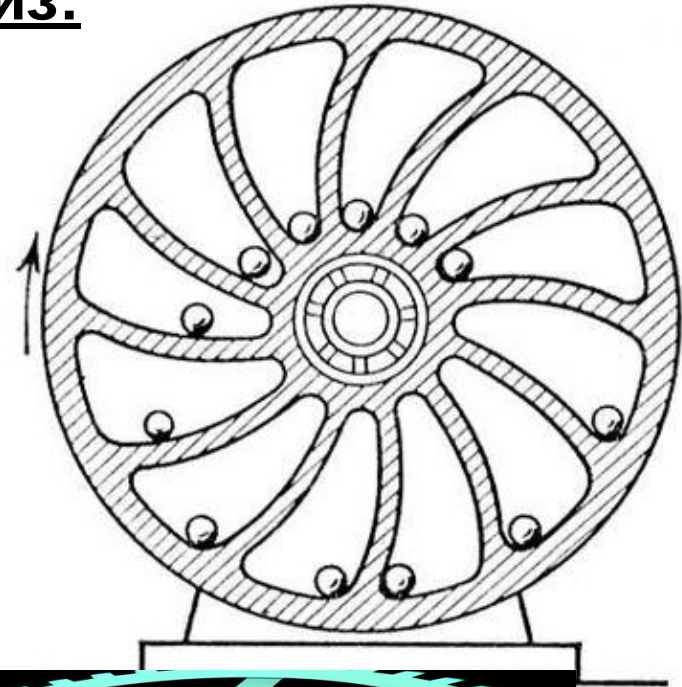


2 Оформление заявки на изобретение

2.1 Заявка на патент состоит из:

1. Описание изобретения:

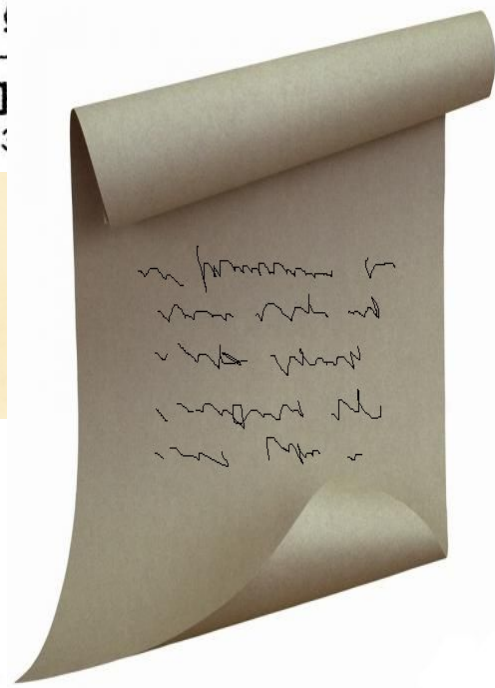
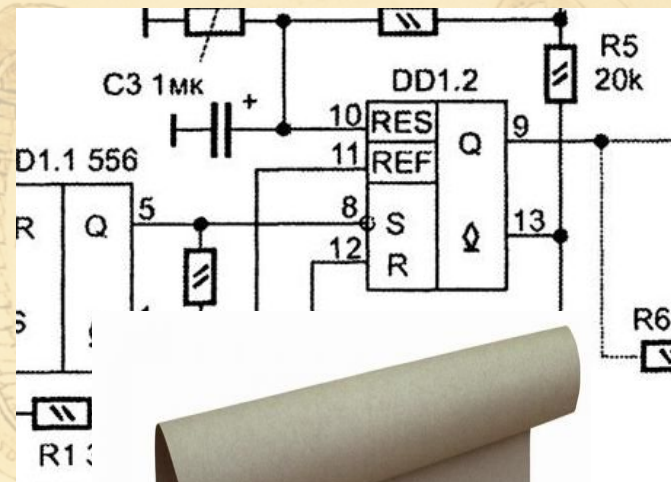
- *область техники;*
- *уровень техники;*
- *раскрытие изобретения;*
- *краткое описание чертежей;*
- *осуществление изобретения*



2 Оформление заявки на изобретение

2.1 Заявка на патент состоит из:

2. Формула изобретения
3. Чертежи и иные материалы
4. Реферат
5. Документ, подтверждающий уплату патентной пошлины
6. Количество экземпляров
7. Оформление документов заявки



3 Регистрация заявки на изобретение

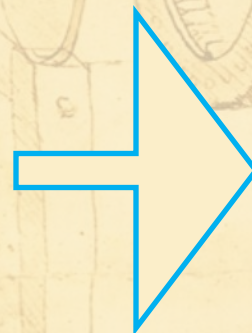
3.1 Процедура подачи заявки



Заявка



**Госпошлина
(1200 руб.)**



3 Регистрация заявки на изобретение

3.2 Формальная экспертиза заявки

Проверяется:

- наличие документов
- соблюдение требований
- размер патентной пошлины



**Формальная
Экспертиза**



3 Регистрация заявки на изобретение

3.3 Условия проведения экспертизы заявки по существу

- Завершения формальной экспертизы заявки с положительным результатом
- Подачи заявителем о проведении экспертизы заявки по существу
- в течение трех лет
- Наличие документа об уплате патентной пошлины (1800.0 руб.)

**Экспертиза
по существу**



4 Решение

О выдаче патента

Соответствие
заявленного
изобретения условиям
патентоспособности



Патент



Об отказе в выдаче патента

Несоответствие
заявленного
изобретения хотя бы
одному условию
патентоспособности



**Уведомление
об отказе
+ пояснения**



Заключение



