

Голицыно-V 14-15 сентября 2004 г. *Golitzino-V September 14-15 2004*



Исследование факторов доступности кредита для сельхозпредприятий в России

Factors of farms' access to credit in Russia

А. Субботин, АПЭ

A. Subbotin, AFE

Цели исследования

Aims of Research



- ❑ Исследовать факторы кредитного rationирования сельхозпредприятий России;
- ❑ Разграничить ценовое и неценовое кредитное rationирование, имеющее негативные эффекты:
 - ❑ Эффект «прибыль – ликвидность»;
 - ❑ эффект спроса на инвестиции;
 - ❑ рост социальной дифференциации.
- ❑ To analyze factors of credit rationing for Russian farms;
- ❑ To distinguish price and non-price credit rationing which has negative effects:
 - ❑ Profit – liquidity effect;
 - ❑ Investment demand effect;
 - ❑ Social inequality.



Определение:

- ❑ Предприятие не может получить кредит вовсе или получить кредит требуемом количестве даже в том случае, если оно готово заплатить более высокую процентную ставку (справедливую цену, которая учитывает присущие ему риски).

Definition

- ❑ A farm cannot get credit at all or cannot get credit of the required size even in case it's ready to pay higher interest (a fair price considering associated risks).

Факторы рациионирования

Factors of rationing



На вероятность участия в сделке кредитования влияют факторы:

Непосредственно определяющие
доходность (прибыль, рентабельность)



Ценовое
рационирование

Наделенность и транзакционные
издержки



Неценовое
рационирование

The probability of participating in credit transaction is influenced by factors:

Directly connected with farm profitability



Price rationing

Endowments and transaction costs



Non-price rationing

Факторы рационарования

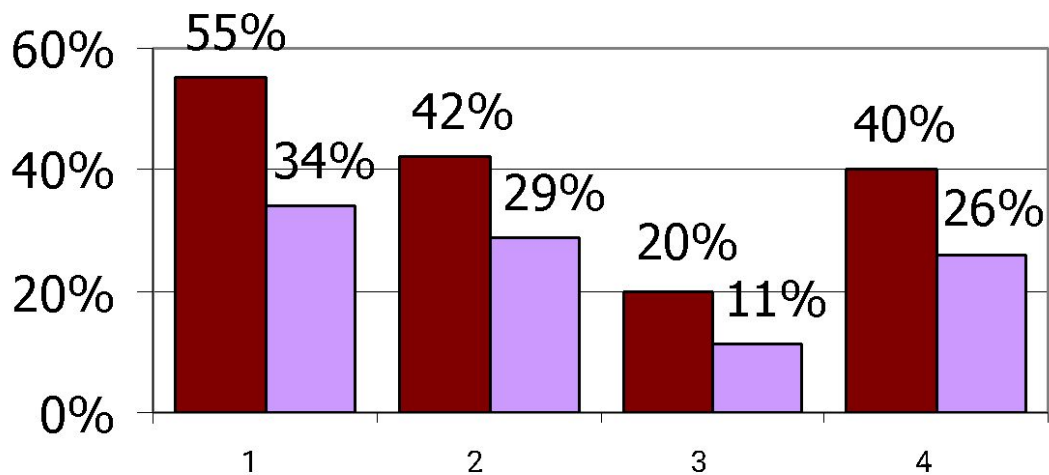
Factors of rationing



- достаточность нормального источника погашения;
 - факторы снижения риска недостаточности нормального источника погашения (размер хозяйства и его залоговый потенциал, особенности отрасли и пр.);
 - кредитная история;
 - политика государства на региональном и федеральном уровне;
 - транзакционные издержки.
-
- sufficiency of normal sources of debt repayment;
 - factors reducing the risk of insufficiency of normal sources (size, collateralizable assets, farm specifics);
 - credit history;
 - federal and regional policies;
 - transaction costs.

Кредитование и льготы

Credit and Subsidies



■ Имели доступ к льготам / Had access to subsidies
■ Получали кредит / Got credit

1 – Нижегородская обл.

2 – Ростовская обл.

3 – Ивановская обл.

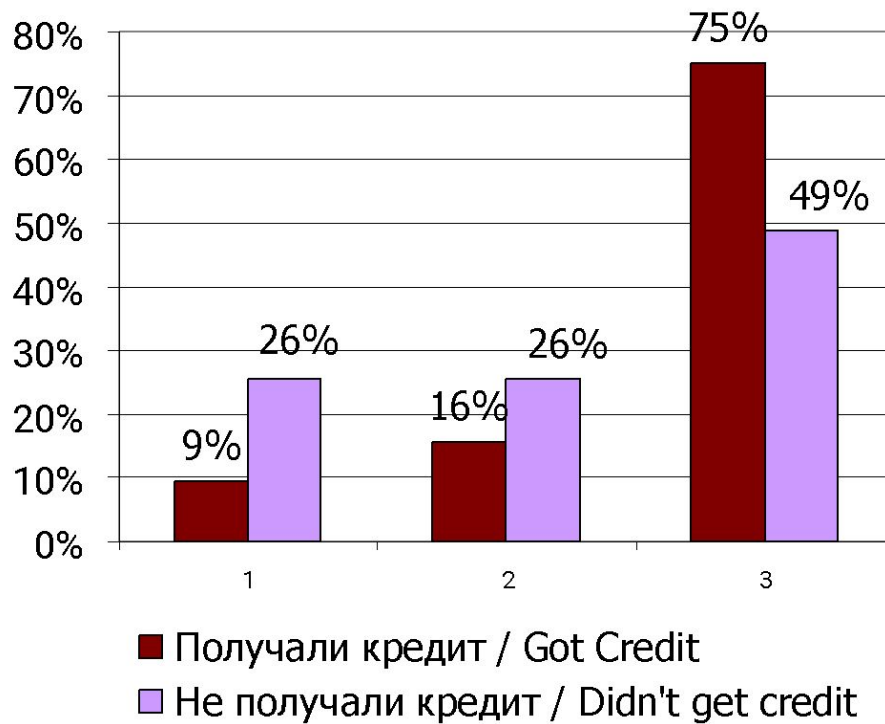
1 – Nijegorodskaya obl.

2 – Rostovskaya obl.

3 – Ivanovskaya obl.

Рентабельность и кредитование

Profitability and Credit



1 – доля убыточных предприятий;
2 – доля предприятий с прибылью ниже средней;
3 – доля предприятий с прибылью выше средней.

1 – share of unprofitable farms;
2 – share of farms with profitability lower than average;
3 – share of farms with profitability higher than average.

Переменные модели LOGIT

Variables of LOGIT model



Группы	Переменные	Гипотезы
	Получение кредита (да/нет)	
1	Выручка	+ (Ц)
	Норма прибыли	+ (Ц)
	Площадь угодий	+ (НЦ)
2	Техника	+ (НЦ)
	Доля животноводства	+ (НЦ)
3	Просроченный долг	- (Ц)
4	Льготы	+(Ц)
5	Регионы	(НЦ)

Groups	Variables	Hypotheses
	Getting credit (yes/no)	
1	Revenue	+ (P)
	Profit margin	+ (P)
	Land	+ (NP)
2	Machinery	+ (NP)
	Share of livestock	+ (NP)
3	Overdue debt	- (P)
4	Subsidies	+ (P)
5	Regions	(NP)

Ц – ценовое рacionamento,
НЦ – неценовое рacionamento

P – Price Rationing,
NP – Non-Price Rationing

Значимые факторы

Significant Factors



- Рентабельность и размер выручки;
- Специализация хозяйства;
- Региональные дамми - переменные.

- Profitability and revenue
- Specialization of farm;
- Regional dummies.

Выводы

Conclusions



- Значимость ценового рациионирования;
- Льготы не являются ключевым фактором;
- Земля и залоговый потенциал не определяют кредитоспособность;
- Неценовое рациионирование значимо и связано с транзакционными издержками и институциональными факторами.

- Price rationing significant;
- Subsidies not a key factor;
- Land and collateralizable assets not significant;
- Non-price rationing nevertheless significant (transaction costs and institutional factors).