



телеканал

# МЕДИА - КИТ

Телеканал СВАО вещает  
в Северо-Восточном Округе г. Москвы

Зона охвата

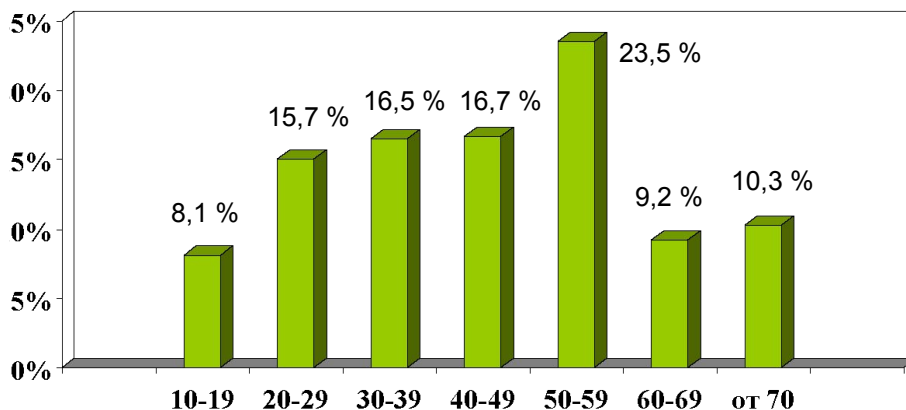


Район	Население (на 01.01.2010 г.)
Алексеевский	70 500
Алтуфьевский	48 900
Бабушкинский	77 300
Бибирево	149 500
Бутырский	61 200
Лианозово	78 600
Лосиноостровский	72 200
Марфино	25 100
Марьина Роща	59 500
Останкинский	55 600
Отрадное	168 800
Ростокино	34 100
Свиблово	54 400
Северное Медведково	114 500
Северный	19 800
Южное Медведково	73 900
Ярославский	85 500
<b>Итого:</b>	<b>1 249 400</b>

Количество зрителей телеканала СВАО составляет  
1 250 000 человек

Вещание осуществляется через кабельные сети  
Мостелекома в эфире телеканала “Доверие”

### Аудитория



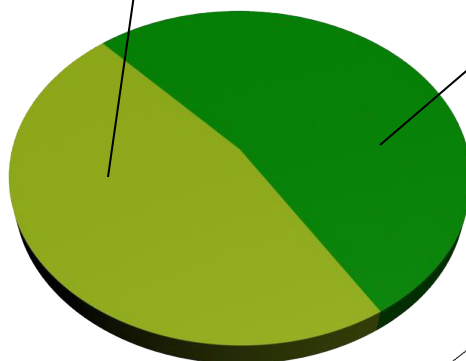
23% зрителей старше 55 лет

64% - от 16 до 55 лет

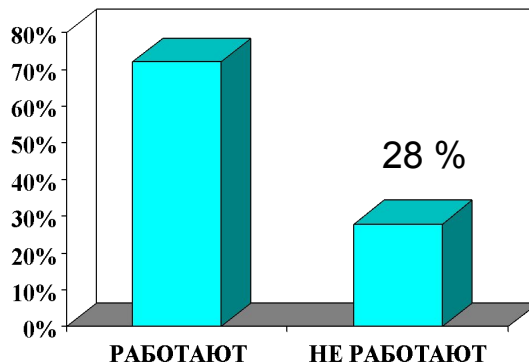
12,6 % - до 16 лет

47 % женщины

53 % мужчины



72 %



Численность населения составляет 1108,2 тыс. человек.

Это 12,4% всех жителей Москвы. Округ является самой густонаселенной частью города, занимает первое место

по плотности населения среди других

## Прайс-лист на размещение и изготовление рекламных роликов на телеканале СВАО

Стоимость 1 минуты размещения рекламных роликов

Временной интервал	Стоимость минуты
Утро (09:15 - 11:30)	1 800 руб.
Вечер (18:15 – 20:30)	2 000 руб.

Изготовление рекламного ролика на телеканале СВАО

Исходный видеоматериал предоставленный Заказчиком	15 000 руб.
Видеоматериал изготовленный Телекомпанией (выезд съёмочной группы+монтаж)	27 000 руб.

Стоимость указана в рублях без НДС