

Деятельность фирмы в условиях монополии

Учитель: Медведева Елена Викторовна

Задачи урока

- Сформировать понятие монополии;
- определить условия возникновения монополии;
- выявить особенности деятельности фирмы монополиста.

Конкуренция *Competition*

От лат. Concurrere – сталкиваться

Конкуренция - *в повседневном понимании* - соперничество экономических субъектов за лучшие условия производства, купли и продажи товаров.

Конкуренция - *в классической экономической теории* - элемент рыночного механизма, который позволяет уравновесить спрос и предложение.

Конкуренция - *в теории строения рынка* - критерий, по которому определяется тип отраслевого рынка.

Деятельность фирмы

- Количество фирм.
- Контроль над ценами.
- Характер продукции.
- Наличие рыночных барьеров.
- Доступность экономической информации.

на рынке совершенной конкуренции

- большое количество независимых фирм;
- фирма (*price taker*) принимает цену, заданную рынком;
- выпуск стандартизированных (однородных) товаров;
- отсутствие барьеров;
- равный доступ к информации.

Барьеры

- ❑ **Естественные** (препятствия, возникающие независимо от участников рынка):
 - экономия от масштабов производства;
 - издержки освоения рынка
- ❑ **Искусственные** (препятствия, возникающие вследствие осознанных действий участников рынка):
 - выдача лицензий;
 - контроль за ресурсами и др.

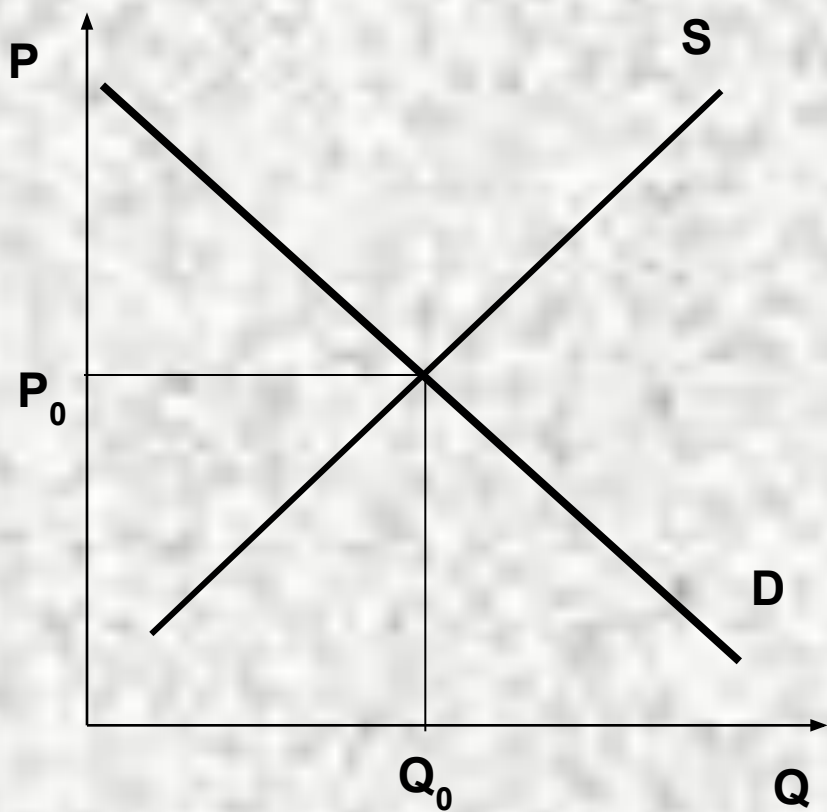


Деятельность фирмы

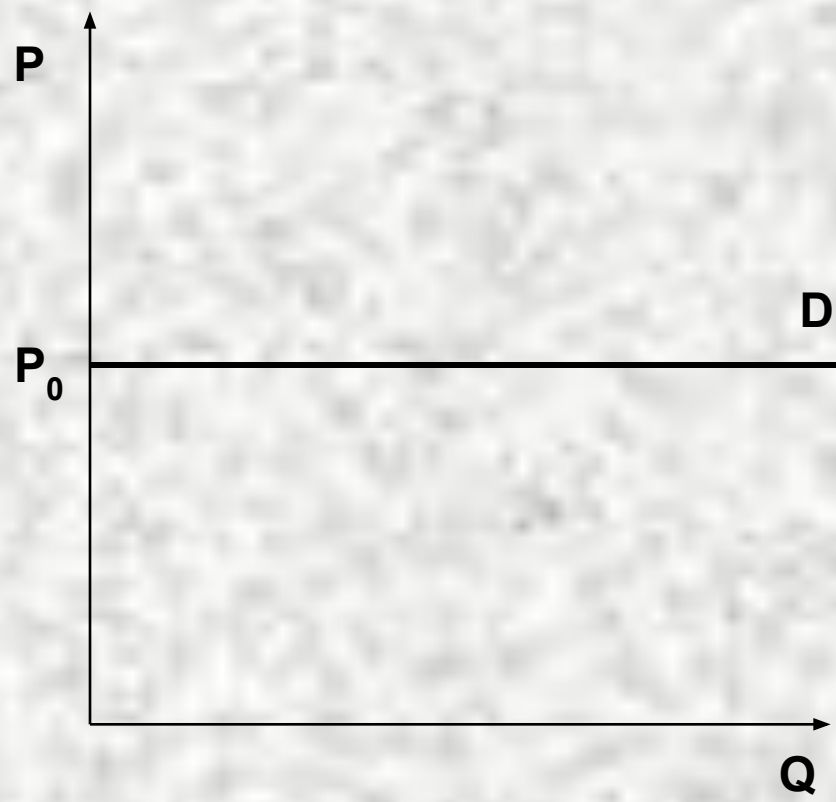
| | на рынке совершенной конкуренции |
|--|--|
| 1. Количество фирм. | большое количество независимых фирм |
| 2. Контроль над ценами. | фирма (<i>price taker</i>) принимает цену, заданную рынком |
| 3. Характер продукции. | выпуск стандартизированных (однородных) товаров |
| 4. Наличие рыночных барьеров. | отсутствие барьеров |
| 5. Доступность экономической информации. | равный доступ к информации |

Средний и предельный доход фирмы на рынке совершенной конкуренции

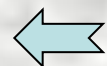
$$MR=MC=P$$



отрасль



фирма



Монополия

Моно...(от греч. monos – один, единственный)

...полия (от греч. poleō – продаю)

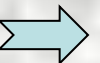
Деятельность фирмы

на рынке совершенной конкуренции

- большое количество независимых фирм;
- фирма (*price taker*) принимает цену, заданную рынком;
- выпуск стандартизированных (однородных) товаров;
- отсутствие барьеров;
- равный доступ к информации

в условиях монополии

- одна фирма – производитель;
- фирма (*price maker*) устанавливает цену на рынке;
- выпуск уникальных товаров;
- высокие барьеры, препятствующие вхождению других фирм;
- конфиденциальность информации

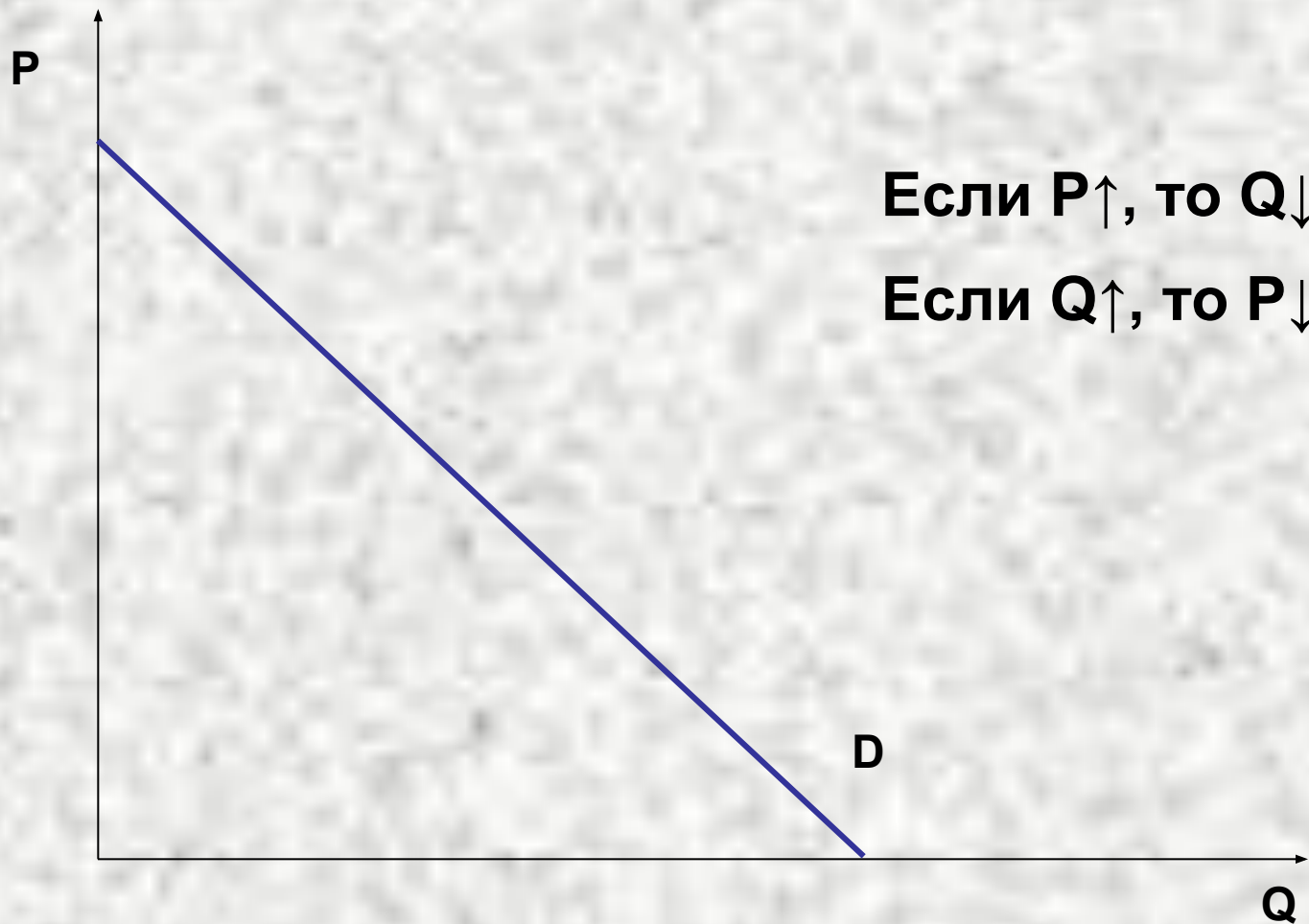


Монополия - это

рыночная структура, при которой:

- существует единственный продавец товара, способный влиять на общий объем предложения и назначать цену товара или услуги;
- отсутствуют близкие заменители товара;
- имеются высокие барьеры входа.

Спрос в условиях монополии



Задача 1

Пусть для монополиста заданы спрос (P, Q) и валовые издержки (TC).

| P (AR) | Q | TR | TC | Pr | MC | MR |
|---------------|-------------|-----------|-------------|-----------|-----------|-----------|
| 15 | 50 | | 300 | | | |
| 13 | 200 | | 1800 | | | |
| 11 | 400 | | 3000 | | | |
| 9 | 600 | | 3600 | | | |
| 7 | 800 | | 3800 | | | |
| 5 | 1000 | | 5300 | | | |

Алгоритм решения задачи

1. Определить валовой доход (выручку)

$$TR=P*Q$$

2. Определить бухгалтерскую прибыль

$$Pr=TR-TC$$

3. Решить задачу графически.

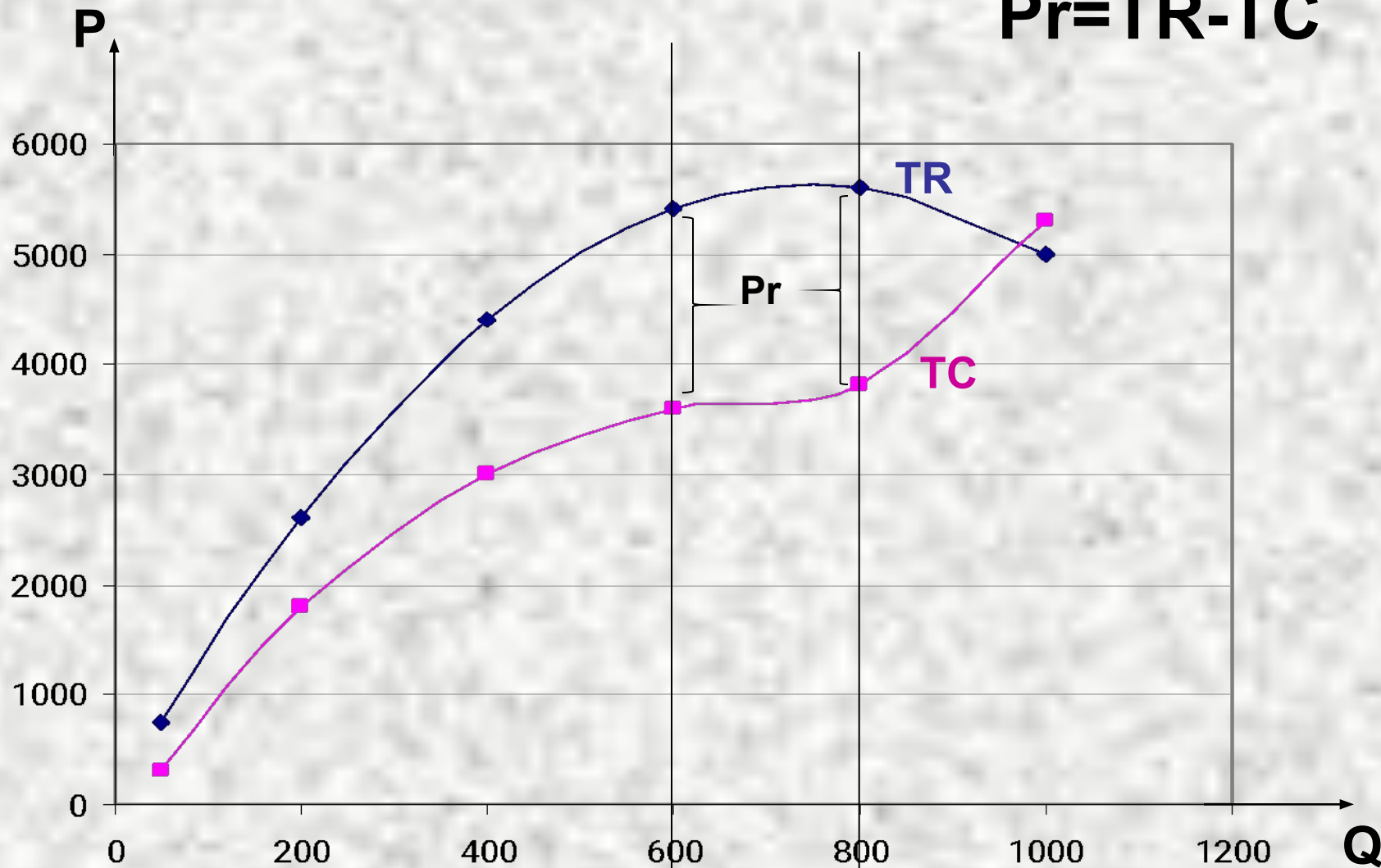
4. Определить предельный доход (MR) и предельные издержки (MC).

Определение валового дохода и прибыли

| P (AR) | Q | TR | TC | Pr | MC | MR |
|--------|------|------|------|------|----|----|
| 15 | 50 | 750 | 300 | 450 | | |
| 13 | 200 | 2600 | 1800 | 800 | | |
| 11 | 400 | 4400 | 3000 | 1400 | | |
| 9 | 600 | 5400 | 3600 | 1800 | | |
| 7 | 800 | 5600 | 3800 | 1800 | | |
| 5 | 1000 | 5000 | 5300 | -300 | | |

Определение прибыли

$$Pr = TR - TC$$



Определение предельного дохода и предельных издержек

$$MR = \frac{\Delta TR}{\Delta Q}$$

предельный доход

$$MC = \frac{\Delta TC}{\Delta Q}$$

предельные издержки

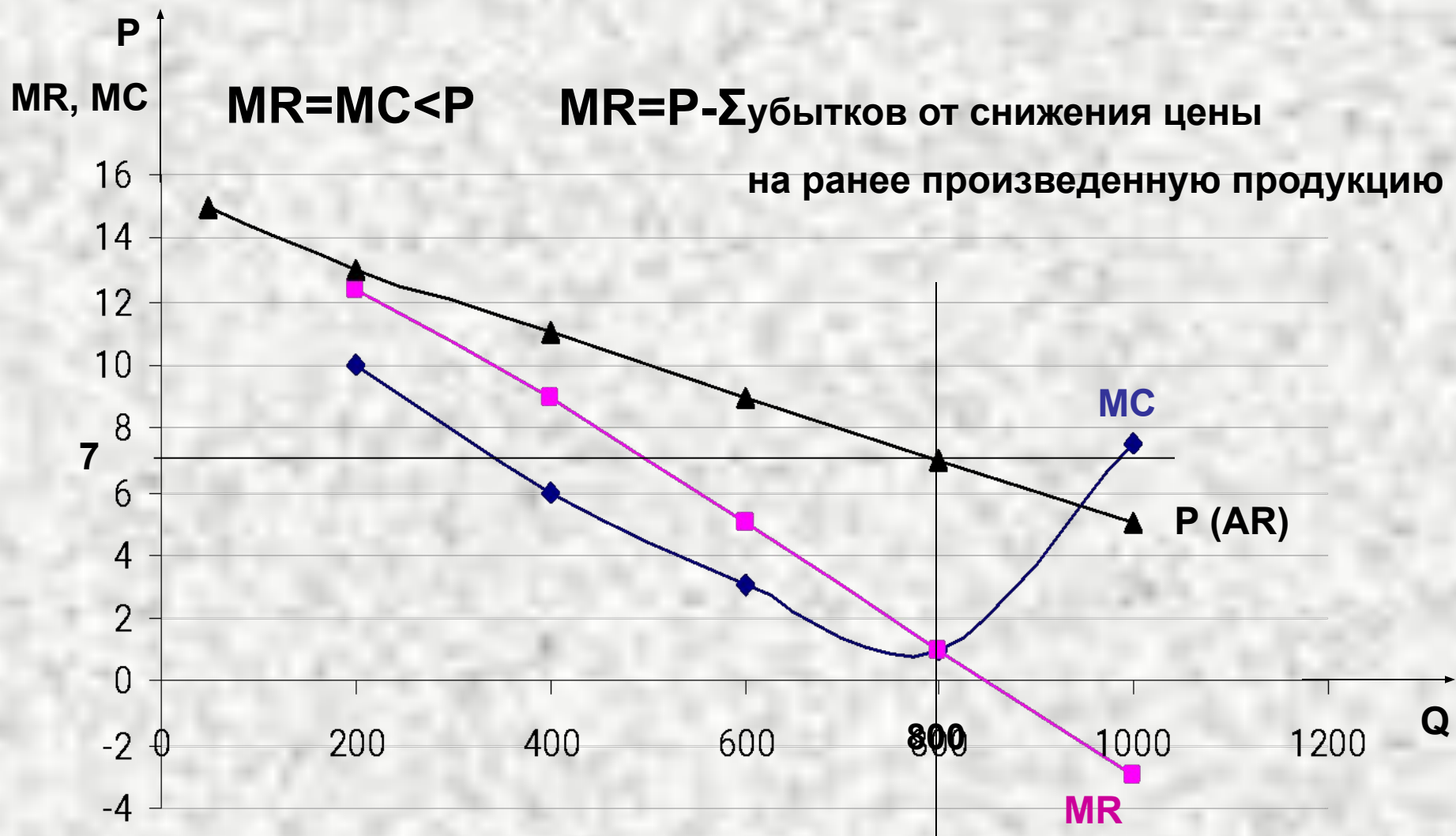
$$MR = MC$$

условие максимизации
прибыли

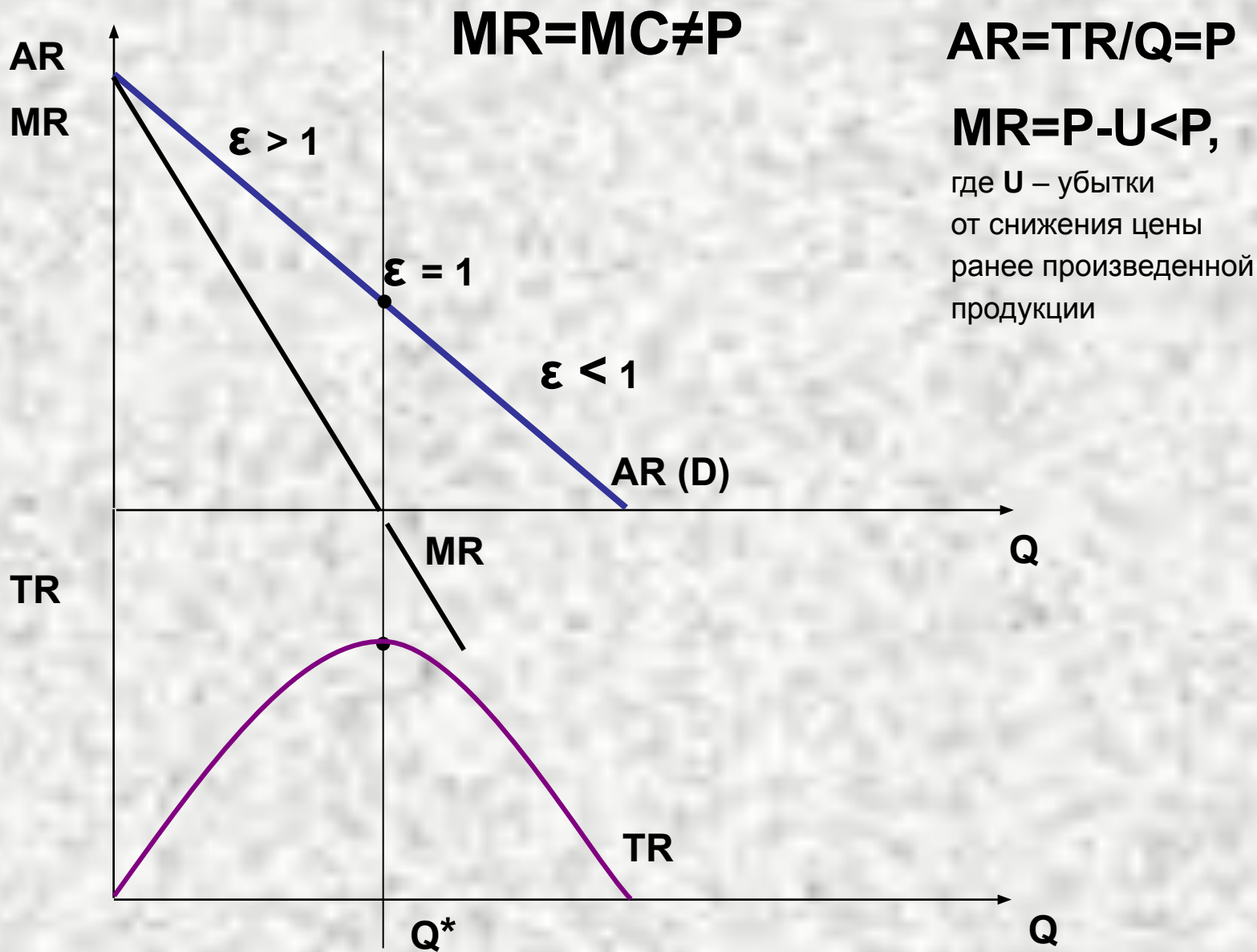
Определение предельного дохода и предельных издержек

| P (AR) | Q | TR | TC | Pr | MC | MR |
|--------|------|------|------|------|-----|------|
| 15 | 50 | 750 | 300 | 450 | --- | --- |
| 13 | 200 | 2600 | 1800 | 800 | 10 | 12,3 |
| 11 | 400 | 4400 | 3000 | 1400 | 6 | 9 |
| 9 | 600 | 5400 | 3600 | 1800 | 3 | 5 |
| 7 | 800 | 5600 | 3800 | 1800 | 1 | 1 |
| 5 | 1000 | 5000 | 5300 | -300 | 7,5 | -3 |

Определение оптимального выпуска продукции, цены и максимальной прибыли



Максимизация прибыли в условиях монополии



Задача 2

1. Информация о спросе представлена таблицей:

| | | | | | | | | |
|----------------------|----|----|----|----|---|---|---|---|
| P ден. ед. | 13 | 12 | 11 | 10 | 9 | 8 | 7 | 6 |
| Q шт. | 0 | 1 | 2 | 3 | 4 | 5 | 6 | 7 |

2. Средние (АС) и предельные (МС) равны 4 денежным единицам.

Определить:

а) оптимальный объем выпуска;

б) максимальную прибыль фирмы;

в*) проанализировать возможные критерии и определить, является ли данная фирма монополистом и почему;

г) решить задачу графически.

Решение

| | | | | | | | | |
|------------|----|----|----|----|---|---|---|---|
| P | 13 | 12 | 11 | 10 | 9 | 8 | 7 | 6 |
| Q | 0 | 1 | 2 | 3 | 4 | 5 | 6 | 7 |
| TR | | | | | | | | |
| MR | | | | | | | | |
| MC (AC) | 4 | 4 | 4 | 4 | 4 | 4 | 4 | 4 |

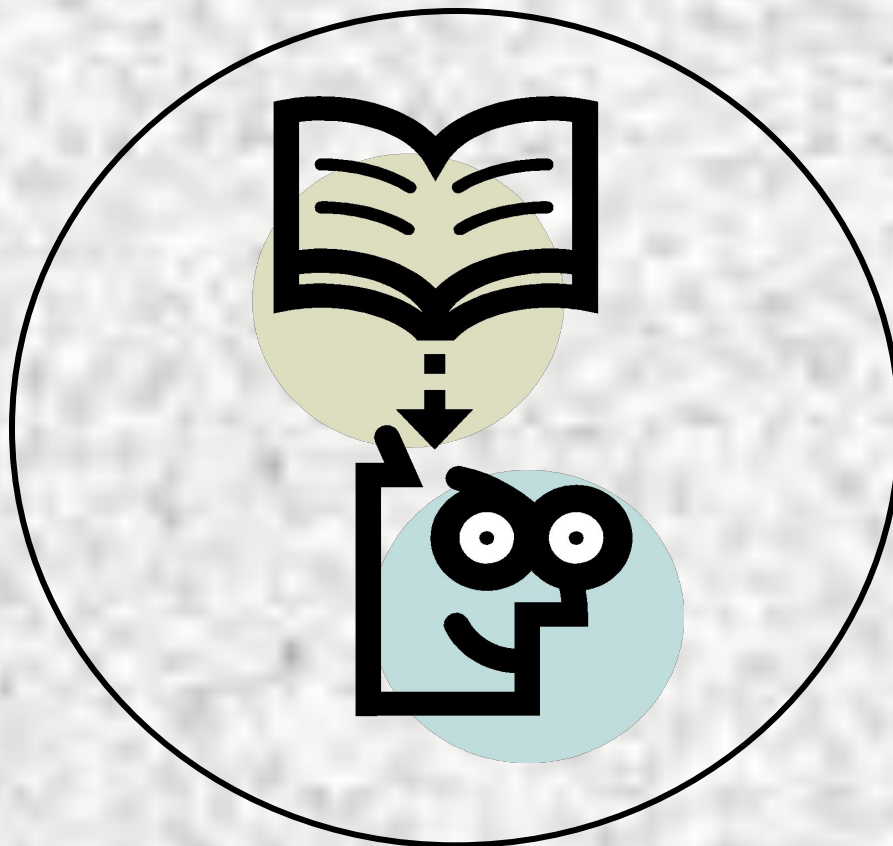
$$Pr = (P - AC) \cdot Q$$

$$Pr_{\max} =$$

Итак:

- узнали, что такое монополия;
- определили условия возникновения монополии;
- выявили особенности деятельности фирмы монополиста.

Умники и умницы



Домашнее задание

1. § 7.3, повторить материал по опорному конспекту.
2. Решить задачу 2 графически.
- 3*. Решить задачу 3.

На диаграмме представлена структура доходов семей россиян в 1982 году. Сделайте вывод о характере экономики того периода (монополия или конкуренция? Почему?)

- 4*. Какие вопросы этой темы Вам было бы интересно рассмотреть на заседании экономической мастерской?