

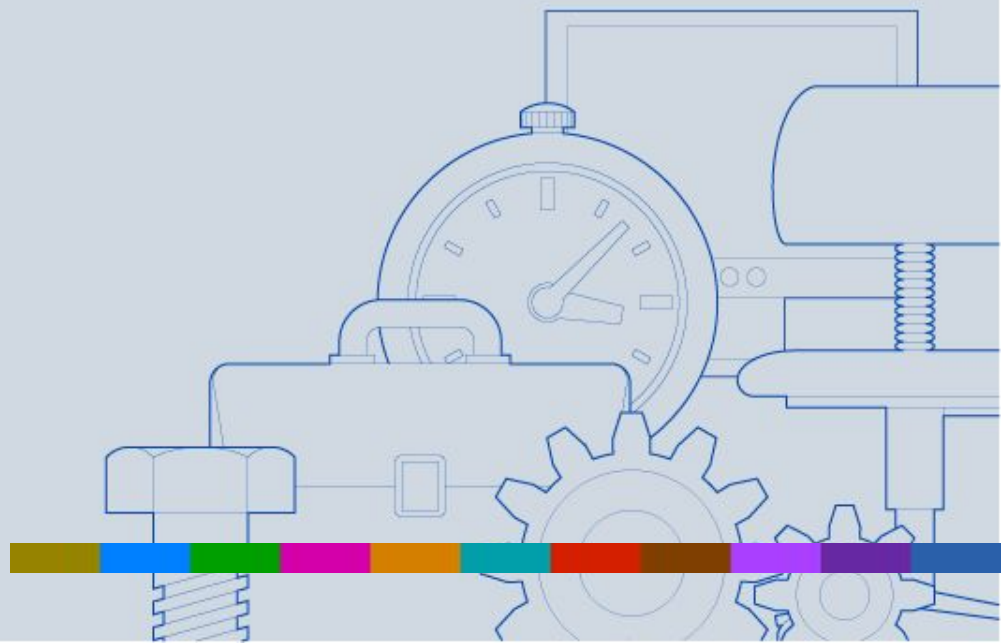


КАПИТАЛ CSE

СИСТЕМА УПРАВЛЕНИЯ РЕСУРСАМИ ПРЕДПРИЯТИЯ

АВТОМАТИЗАЦИЯ УЧЕТА ТМЦ В СИСТЕМЕ КАПИТАЛ CSE

ВСЕ ОТТЕНКИ ВАШЕГО БИЗНЕСА





ОСНОВНЫЕ ФУНКЦИИ УЧЕТА ТМЦ

- **Учет и обработка информации о приходных и расходных документах на складах;**
- **Автоматическое формирование бухгалтерских проводок одновременно с документами;**
- **Формирование произвольных отчетов.**



СПРАВОЧНАЯ ИНФОРМАЦИЯ

- **Модуль «Справочник ТМЦ и услуг»**
- **Модуль «Классификатор цен и ТМЦ»**
- **Модуль «Справочник складов»**
- **Модуль «Цены ТМЦ»**
- **Модуль «Прайс-лист»**



КОМПОНЕНТЫ ПОДСИСТЕМЫ «УЧЕТ ТМЦ»

- **Модуль «Шаблоны накладных»**
- **Модуль «Учет ТМЦ»**
- **Модуль «Учет спецодежды и специнструмента»**
- **Модуль «Инвентаризация»**
- **Модуль «Ведомости движений ТМЦ»**



МОДУЛЬ «СПРАВОЧНИК ТМЦ И УСЛУГ»

СПРАВОЧНИК ТМЦ И УСЛУГ

Команды | Просмотр | Настройка | Поиск | Инструменты | Функции пользователя | Помощь

Интервал с 01.03.2009 г. по 31.03.2009 г.

ТМЦ и услуги

Тип	Код	Краткое наименование	Полное наименование	Характеристика
ГСМ	ГСМ	Горюче-смазочные материалы		Горюче-смазочные материалы
ИЗД	ИЗД	Готовая продукция		Готовая продукция
СЧФ	СЧФ	Для счетов-фактур		Для счетов-фактур
ИНСТР	ИНСТР	Инструменты		Инструменты
КАБ	КАБ	Кабельная продукция		
МАТ	МАТ	Материалы		Материалы
МБП	МБП	МБП		МБП
ПМ	ПМ	Пиломатериалы		Пиломатериалы
ГЕЛ	ГЕЛ	Продукты и услуги Геликон Про		Продукты и услуги Геликон Про
СО	СО	Спецодежда и спецобувь		Спецодежда и спецобувь
ТАРА	ТАРА	Тара		
ТОВАР	ТОВАР	Товары		
ТОРО	ТОРО	ТОРО		
УСЛ	УСЛ	Услуги		
-	-	ТМЦ не учтены		
ПРТ01	ПРТ01	Парта школьная		

Добавление

Тип

- Уровень
- Товар
- Услуга
- Изделие
- Инструмент
- Материал
- Документация



МОДУЛЬ «СПРАВОЧНИК ТМЦ И УСЛУГ»

Изменение материала

Описание | Приложения | Параметры по умолчанию | Дополнительные наименования

✓ ✓ ↗

СПИСОК ТИПОВ НАИМЕНОВАНИЙ

Тип наименования	Краткое наименование
▶ Стандартное наименование	не сформировано (отсутствует шаблон)

< >

СПИСОК ЭЛЕМЕНТОВ НАИМЕНОВАНИЙ

Принадлежность 0/0

Номер	Унаследован	Обязателен	Код	Наименование
▶				

< >

Краткое наименование Блокировка

Полное наименование Блокировка



МОДУЛЬ «СПРАВОЧНИК ТМЦ И УСЛУГ»

Изменение товара

Приз

Общие Коды Параметры планирования Упаковка Описание Приложения Параметры по умолчанию

При приходе

Упаковка Без упаковки

Кол-во единиц в упаковке 1

Кол-во слоев 1

При расходе

Упаковка Без упаковки

Кол-во единиц в упаковке 1

Кол-во слоев 1

Согласен Отказ Помощь Добавить



МОДУЛЬ «СПРАВОЧНИК ТМЦ И УСЛУГ»

Фильтр

Фильтр

Добавление в пользовательский классификатор

Классификаторы пользователя

Справочник кодов ТМЦ

СПРАВОЧНИК КЛАССИФИКАТОРОВ ПОЛЬЗОВАТЕЛЯ

КОНСТАНТЫ ДЛЯ ТМЦ И УСЛУГ

СПРАВОЧНИК ИЗБРАННОГО

ЗНАЧЕНИЯ СРЕДНИХ ЦЕН

Команды Просмотр

Склад СМАТ Материальный склад 0/0

Период	Значение	Примечание
--------	----------	------------



МОДУЛЬ «КЛАССИФИКАТОР ЦЕН И ТМЦ»

КЛАССИФИКАТОР ЦЕН И ТМЦ

Команды Просмотр Поиск Настройка Инструменты Функции пользователя Помощь

Упаковки Типы составляющих Типы пересчета Типы цен Уровни цен прайс-листа Уровни по умолчанию Типы наименований ТМЦ Классификационные элементы наименований

СПИСОК КЛАССИФИКАЦИОННЫХ ЭЛЕМЕНТОВ НАИМЕНОВАНИЙ ТМЦ

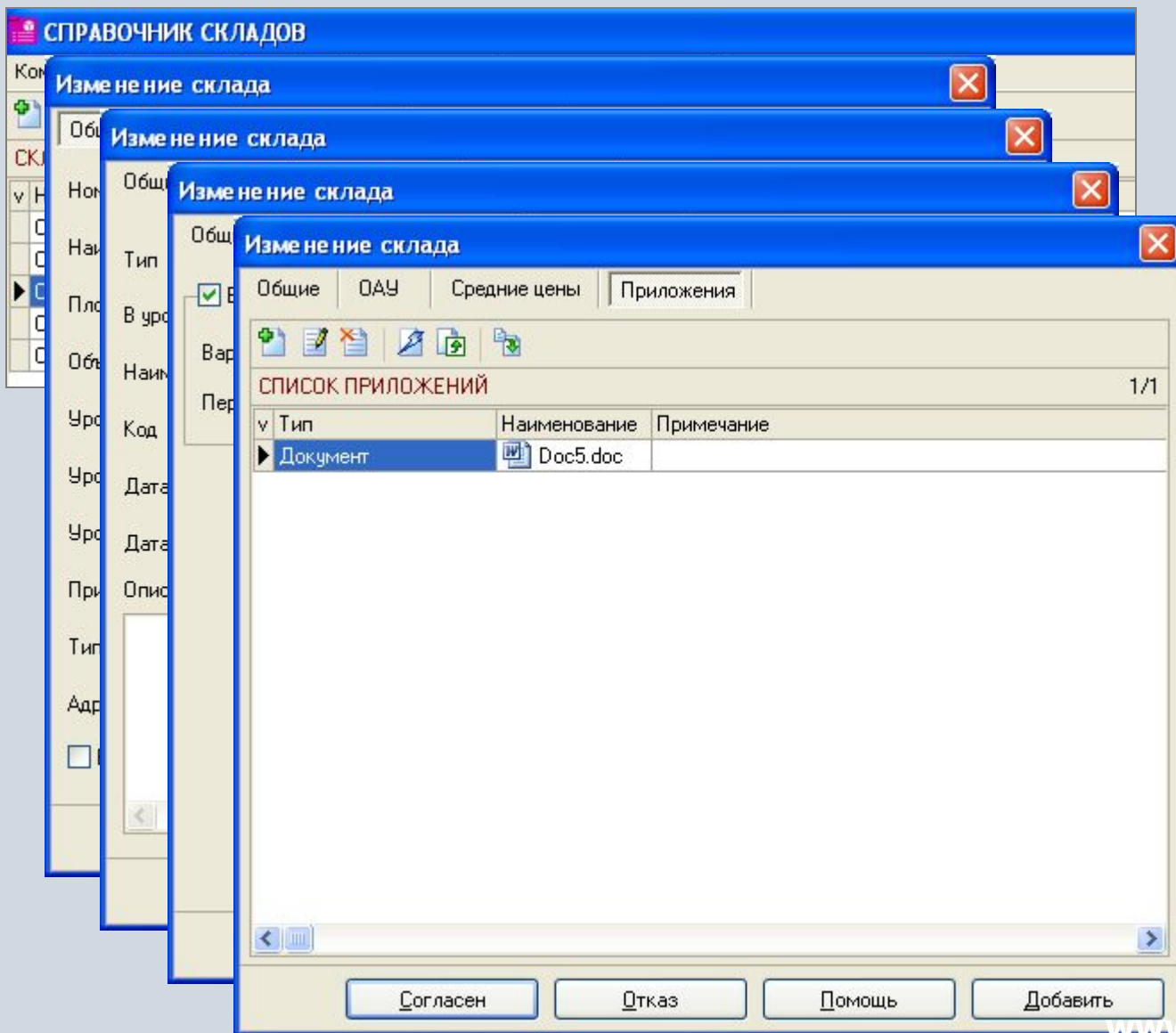
Код	Наименование	Тип	Ед. изм.	Примечание
ВСТ	Высота	Вещественный	мм	
ДИАМ	Диаметр	Вещественный	мм	
НШ	Наличие шва	Строка	--	
СЕЧ	Сечение	Строка	--	
СП	Способ производства	Строка	--	
ТЛЩ	Толщина	Вещественный	мм	

СПИСОК ЗНАЧЕНИЙ КЛАССИФИКАЦИОННОГО ЭЛЕМЕНТА

Краткое значение	Значение
10	10
100	100
15	15
20	20
50	50
80	80



МОДУЛЬ «СПРАВОЧНИК СКЛАДОВ»





МОДУЛЬ «СПРАВОЧНИК СКЛАДОВ»

Материально-ответственные лица

Доступ пользователям к складам

Команда

ООО "УРАЛ"

Список складов

Код	Наименование	Ответственное лицо или подразделение
СМАТ	Материальный склад	МОП - Павлов Сергей Викторович
		МОП - Климова Светлана Константиновна
		МОП - Калугин Андрей Витальевич
		МОП - Инишев Иван Дмитриевич
		МОП - Пельцер Ирина Владимировна
СБ	Склад Б	МОП - Климова Светлана Константиновна
		МОП - Калугин Андрей Витальевич
СГОТПР	Склад готовой продукции	МОП - Климова Светлана Константиновна
		МОП - Клинов Юрий Дмитриевич
СТОВАР	Товарный склад	МОП - КУЛАГИНА Ирина Александровна
		МОП - Боталова Любовь Александровна
		МОП - Климова Светлана Константиновна
СЦ	Центральный склад	МОП - Климова Светлана Константиновна
		МОП - Клинов Юрий Дмитриевич
		МОП - Калугин Андрей Витальевич



МОДУЛЬ «ЦЕНЫ ТМЦ»

ЦЕНЫ ТМЦ
Команды: Просмотр Поиск Настройка Инструменты Функции пользователя Помощь

Добавление цены

Интервал: Цена за км

Тип цены: Дата

ТМЦ и примечание: Примечание

В том числе ТЗР: за км

Аналитика: Аналитическая первая

	Ском.из.жила 6 ОЖ мм.кв. АВВГЗ-(Ском.из.жила 6 ОЖ мм.кв. АВВГЗ-(
	Ском.из.жила 6 ОЖ мм.кв. АВВГЗ-(Ском.из.жила 6 ОЖ мм.кв. АВВГЗ-(
	Ском.из.жила 6 ОЖ мм.кв. АВВГЗ-(Ском.из.жила 6 ОЖ мм.кв. АВВГЗ-(
	Ском.из.жила 6 ОЖ мм.кв. АВВГЗ-(Ском.из.жила 6 ОЖ мм.кв. АВВГЗ-(
	Скр.заг. АВВГЗ-0.66 4X6 ож	Скр.заг. АВВГЗ-0.66 4X6 ож

ИСТОРИЯ ИЗМЕНЕНИЯ ЦЕН

v	Цена	Дата	Примечание	ТЗР
	120.00	24.03.2009		



МОДУЛЬ «ПРАЙС-ЛИСТ»

ПРАЙС-ЛИСТ

Команды: Просмотр Поиск Настройка Инструменты Функции пользователя Помощь

Интервал с 01.03.2009 г. по 31.03.2009 г.

Контрагент: Без аналитики

Отображаемые уровни цен

Оптовые цены Розничные цены Специальные цены

ТМЦ и услуги \ Товары \ Канцелярские

ТМЦ и услуги	Тип	Код вн.	Наименование	Характеристика
Горюче-смазочные материалы	!!!	кц001	Канцелярский нож	Канцелярские
Готовая продукция	!!!	кц002	Карандаш простой	Карандаш
Для счетов-фактур	!!!	кц003	Ножницы	Ножницы

Добавление цены

Значение:

Валюта:

Дата: 01.01.1900

Параметры

Вести историю цен



МОДУЛЬ «ШАБЛОНЫ НАКЛАДНЫХ»

ШАБЛОНЫ НАКЛАДНЫХ

Команды

Изменение шаблона

Наименование: Приход материалов от поставщика (мебель)

Операция накладной

- Приходная: SR_09_21 Приход материалов от поставщика
- Расходная: SR_09_21 Приход материалов от поставщика

Расчет накладной

- Приходная: SR_08_11 Приход материалов от поставщика (без НДС)
- Расходная: SR_08_11 Приход материалов от поставщика (без НДС)

Согласен Отказ Помощь

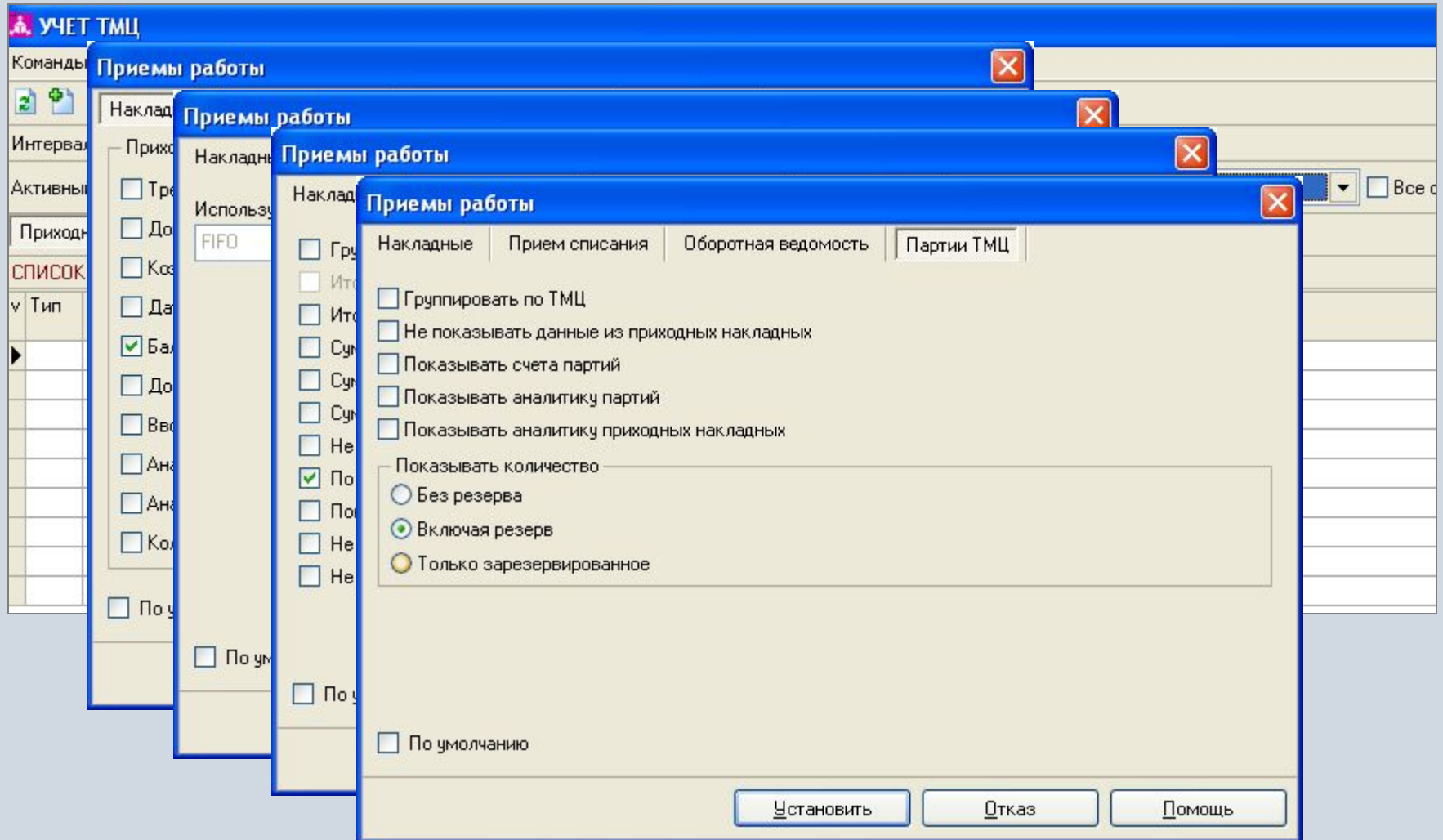
Расчет	
Без расчета	
Приход товара от поставщика (НДС кроме т	
Приход товара от поставщика (НДС в том чи	
Приход материалов от поставщика (без НДС)	
Реализация товара (без НДС)	

№	Код	Ед.изм.	Количество	Цена
1	М	м ³	200	800.00
2	М	м ³	300	900.00
3	М	кг	150	500.00
4	М	л	150	200.00
5	М	шт	1000	50.00
6	М	кг	2000	100.00
7	M052	шт	1000	50.00

Ручка	Металлический
-------	---------------



МОДУЛЬ «УЧЕТ ТМЦ»





МОДУЛЬ «УЧЕТ ТМЦ»

Изменение приходной накладной

Общие Аналитика Бюджеты

Номер

Наименование Вид запаса

Тип	Наименование
	Аварийный запас
	Невостребованный запас
	Текущий запас

Количество

Цена

Примечание

Согласен Отказ Помощь Добавить

Содержание

Связь партией

Сумма 1 200.00

Согласен Отказ Помощь Добавить В шаблон



МОДУЛЬ «УЧЕТ ТМЦ»

УЧЕТ ТМЦ

Команды: Просмотр Поиск Настройка Инструменты Функции пользователя Помощь

Интервал с 01.01.1900 г. по 31.12.2099 г. Фильтр: не установлен

Активный склад: СМАТ Материальный склад FIFO Все склады

Приходные накладные | Расходные накладные | Резерв | Оборотная ведомость | **Партии ТМЦ**

СПИСОК ПРИХОДНЫХ НАКЛАДНЫХ

v	Тп	Ст	Б0	Ре	↓ 1: Н	Дата	Поста
					0001	13.02.2009	Яблон
					0033	12.03.2007	АДМИ
					0034	07.02.2007	ВЕСНА
					0035	07.02.2007	Ежова
					0036	07.02.2007	Чисть
					0037	09.01.2007	Русски
					0037	16.02.2007	Русски
					0046	02.05.2007	АДМИ
					0047	02.05.2006	БИПЛ
					0049	02.05.2007	Чернь
					0050	02.05.2007	ВЕСНА
					0066	16.04.2008	Школа
					0067	19.04.2008	АДМИ
					0068	12.05.2008	АДМИ
					0074	10.07.2008	Школа
					0075	17.08.2008	Школа
					0076	20.09.2008	Школа
					0077	21.09.2008	Уралм
					0078	21.09.2008	АДМИ
					0086	15.01.2009	Школа

Просмотр проводок

Дата: 02.05.2007 Пояснение: ПрижНакл №0046 от 02.05.2007 1/2

v	№	Дт	Кт	Сумма	Вал.сумма	Валюта	Тип курса
	1	10/01	60/01	1 016.95			
	2	19/03	60/01	183.05			

ОАУ по дебету | ОАУ по кредиту

1	Материальный склад	АДМИРАЛ
2		11 СФВ от 13.06.2007 //АДМИРАЛ
3		0002 Дог. от 02.02.2004
4		Без аналитики

Закреть

Новых сообщений нет



МОДУЛЬ «УЧЕТ ТМЦ»

Связь с заявками на поставку

Добавление связи с заявками

Интервал с 01.01.1900 г. по 31.12.2099 г. Фильтр: По дате план; По поставщику; По ТМЦ

ЗАЯВКИ НА ПОСТАВКУ 1/1

Статус	Номер	Дата заявки	ТМЦ	Ед. изм.	Дата план	Цена план	Количес
	0254	12.03.2009	Вилка STANCE FLOW	шт	12.03.2008	200.00	

Добавить Отказ Помощь



МОДУЛЬ «УЧЕТ ТМЦ»

Создание группы партий ТМЦ

Группы партий ТМЦ

Команды

ГРУППЫ ПАРТИЙ ТМЦ 1/2

Дата	Описание
19.09.2008	Группа
09.01.2007	Приходные от Русских блинчиков

Признаки группы Состав группы

СПИСОК ПРИЗНАКОВ ГРУППЫ 0/0

Наименование	Значение
--------------	----------

Закреть Помощь



МОДУЛЬ «УЧЕТ ТМЦ»

The screenshot displays the 'Группы партий ТМЦ' (TMCC Party Groups) application window. The main window contains a table with columns for 'Дата создания' (Creation Date) and 'Описание' (Description). A dialog box titled 'Добавление партии в группу партий ТМЦ' (Adding a party to the TMCC party group) is open, showing a form with the following fields:

- Группа (Group): 11.03.2009 Дезодорирующие средства
- Признак (Characteristic): Партия
- Значение (Value): Дезодорант кос003 21.12.2007

Buttons at the bottom of the dialog include 'Согласен' (Agree), 'Отказ' (Refuse), and 'Помощь' (Help). The main window also features a 'Список признаков группы' (Group Characteristics List) table with columns for 'Наименование' (Name) and 'Значение' (Value).



МОДУЛЬ «УЧЕТ ТМЦ»

Изменение расходной накладной

Общие | Дополнительные | ОАУ

Номер накладной: _____

Склад: _____

Через: _____

Расчет: _____

Операция: _____

Получатель: _____

СДЕЛКА: _____

10/10

Связь с партией	Номер	Наименование	Код	Кол-во	Ед.изм.	Цена	Сумма	Примечание
✓	6	Звезда малая 22T AL7075	28	45	шт	300.00	13 500.00	
✓	7	Каретка BMX	57	5	шт	250.00	1 250.00	
✓	8	Обод EST19	13	2	шт	190.00	380.00	
✓	9	Педаль SPIKY	48	20	шт	90.00	1 800.00	
▶	10	Переключатель передний Shimano XT		10	шт	90.00	900.00	

Сумма: 35 930.00

Добавление позиции

Общие | Дополнительно

Номер позиции: 11

Наименование:

Количество: ед.изм.:

Цена: Сумма:

Согласен Отказ Помощь Добавить

Согласен Отказ Помощь Добавить В шаблон



МОДУЛЬ «УЧЕТ ТМЦ»

Добавление резервной накладной

Общие | Дополнительные | ОАУ

Номер: 33321 № от 11.03.2009 Резерв до: .. ация

Склад: СГОТПР Склад готовой продукции FIFO

Через кого: ..

Расчет: SY_08_01 Без расчета

Операция: ..

Получатель: Исток

Дата регистрации: 11.03.2009

Договор: ..

СФИ: ..

СОДЕРЖАНИЕ РЕЗЕРВНОЙ НАКЛАДНОЙ 0/0

Связь с партией	Номер	Наименование	Код	Кол-во	Ед.изм.	Цена	Сумма	Примечание	Счет
▶									

Сумма 0.00

Согласен Отказ Помощь Добавить В шаблон



МОДУЛЬ «УЧЕТ ТМЦ»

УЧЕТ ТМЦ

Свойства таблицы

Общие

Свойства таблицы

Общие Столбцы

Невидимые столбцы:

- LOT_PK
- Характеристика
- Счет
- Вх Сум уч.
- Вх Сум п/р
- Вх Сум 2
- Прих Сум уч.
- Прих Сум п/р
- Прих Сум 2
- Расх Сум уч.
- Расх Сум п/р
- Расх Сум 2

Видимые столбцы:

- Наименование
- Код
- Ед. изм.
- Примечание
- Цена
- Вх Кол
- Прих Кол
- Расх Кол
- Исх Кол

Ширина столбца не меньше заголовка

Переносить по словам текст заголовка

Количество неподвижных столбцов: 0

Сохранить параметры

Согласен Отказ Помощь По умолчанию

Фильтр: не установлен

1/100?

Вилка NIXON									
Вилка NIXON ELITE	03	шт		0.00	0	1	0	1	
Вилка NIXON ELITE	03	шт		0.00	0	1	0	1	
Вилка NIXON ELITE	03	шт		0.00	0	1	0	1	
Вилка NIXON ELITE	03	шт		0.00	0	1	0	1	
Вилка NIXON ELITE	03	шт		0.00	0	1	0	1	
Вилка NIXON ELITE	03	шт		0.00	0	1	0	1	
Вилка NIXON ELITE	03	шт		0.00	0	1	0	1	
Вилка NIXON ELITE	03	шт		0.00	0	1	0	1	

Новых сообщений нет

www.capitalse.ru



МОДУЛЬ «УЧЕТ ТМЦ»

УЧЕТ ТМЦ [Минимизировать] [Максимизировать] [Закрыть]

Команды: Просмотр Поиск Настройка Инструменты Функции пользователя Помощь

Интервал с 01.01.1900 г. по 31.12.2099 г. Фильтр: не установлен

Активный склад: СМАТ Материальный склад FIFO Все склады

Приходные накладные | Расходные накладные | Резерв | Обратная ведомость | **Партии ТМЦ**

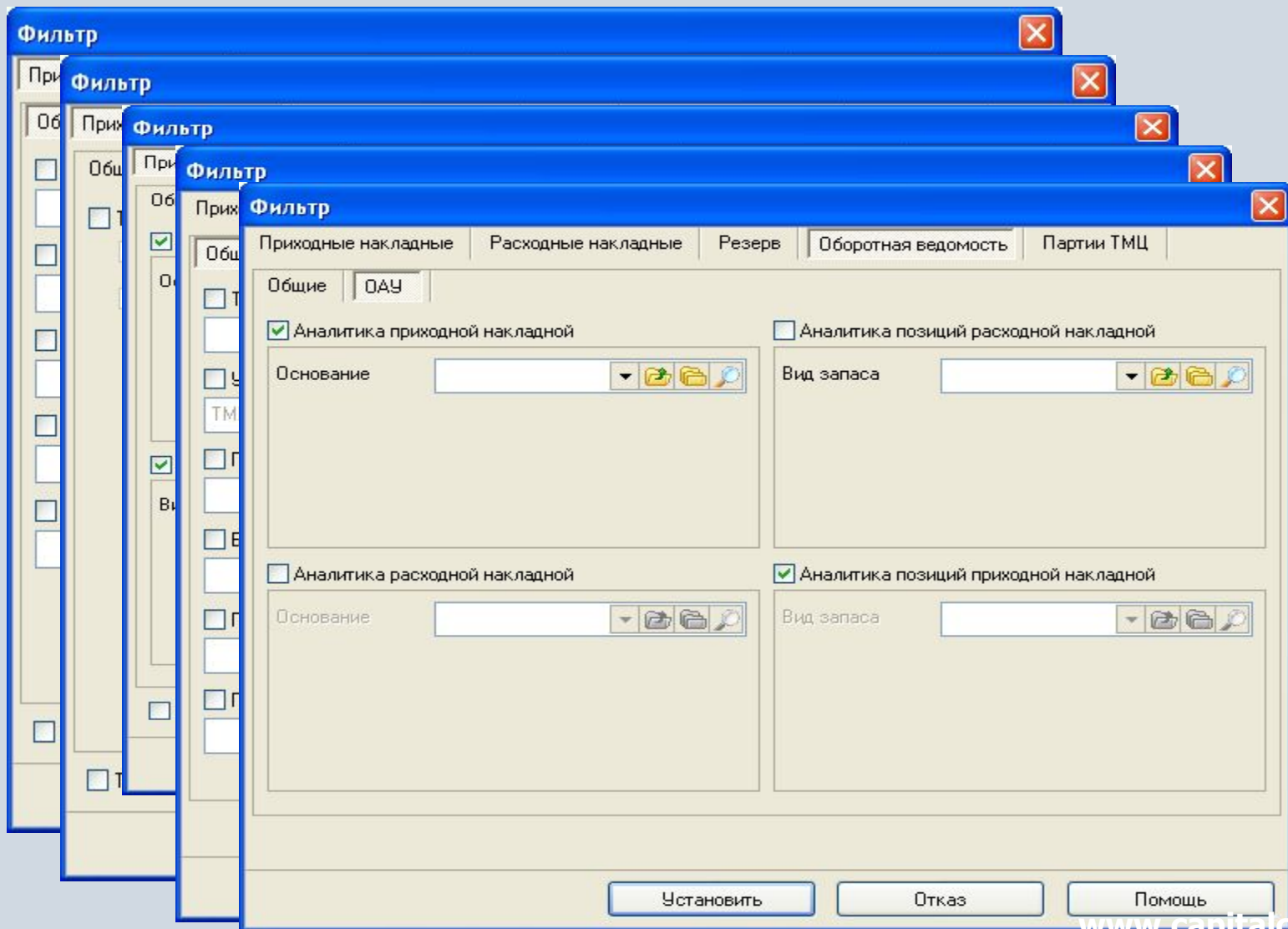
СПИСОК ПАРТИЙ ТМЦ 1/100?

№	Наименование	Код	Ед.изм	Цена	Вторая цена	Количество	Сумма	Примечание
▶	СтМо 4130		кг	390.00	0.00	19.4	7 566.00	
	Алюминиевая катанка 9.5 АКЛП-ПТ		кг	2 600.00	0.00	200	520 000.00	
	Алюминиевая катанка 9.5 АКЛП-ПТ		кг	2 600.00	0.00	175	455 000.00	
	Алюминиевая катанка 9.5 АКЛП-ПТ		кг	0.00	0.00	100	0.00	
	Алюминий AL7075-T6		кг	254.2373	0.00	140	35 593.22	
	Алюминий AL7075-T6		кг	12.00	0.00	100.5	1 206.00	
	Алюминий AL7075-T6		кг	111.00	0.00	110	12 210.00	
	Валенки	CO201	пар	57.00	0.00	2	114.00	
	Валенки	CO201	пар	57.00	0.00	5	285.00	
	Велокомпьютер CATEYE		шт	200.00	0.00	4	800.00	
	Вилка NIXON ELITE	03	шт	38.1356	0.00	577	22 004.24	
	Вилка NIXON ELITE	03	шт	0.00	0.00	1	0.00	
	Вилка NIXON ELITE	03	шт	0.00	0.00	1	0.00	
	Вилка NIXON ELITE	03	шт	0.00	0.00	1	0.00	
	Вилка NIXON ELITE	03	шт	0.00	0.00	1	0.00	
	Вилка NIXON ELITE	03	шт	0.00	0.00	1	0.00	
	Вилка NIXON ELITE	03	шт	0.00	0.00	1	0.00	
	Вилка NIXON ELITE	03	шт	0.00	0.00	1	0.00	
	Вилка NIXON ELITE	03	шт	0.00	0.00	1	0.00	
	Вилка NIXON ELITE	03	шт	0.00	0.00	1	0.00	
	Вилка NIXON ELITE	03	шт	0.00	0.00	1	0.00	
	Вилка NIXON ELITE	03	шт	0.00	0.00	1	0.00	

Новых сообщений нет



МОДУЛЬ «УЧЕТ ТМЦ»





МОДУЛЬ «УЧЕТ ТМЦ»

Типовая межотраслевая форма № М-4
 Типовая межотраслевая форма № М-11
 Унифицированная форма № ТОРГ-18
 Утверждена постановлением Госкомстата

ООО "УРАЛ"
 Справка о наличии материалов

Унифицированная форма № ТОРГ-29

Межотраслевая форма № М-17
 утверждена постановлением Госкомстата России
 от 30.10.97 № 71а

ООО "УРАЛ"
 Обороти
 Склад: Ме

Ведомость внутренних перемещений
 за период с 01.01.2009 по 31.12.2009 г.

СлMo 4130	Склад-получатель	Склад-отправитель	Баланс. счет	Номенклатур. номер	Наименование	Характеристика	Ед. изм.	Цена, руб. коп.	Количество	Сумма, руб. коп.
Алюминие	Товарный склад	Центральный склад		03	Вилка NIXON ELITE		шт	10,00	10,0	100,00
Алюминие					Итого склад	Центральный склад				100,00
Алюминий	Итого склад	Товарный склад								100,00
Алюминий	Центральный склад	Материальный склад		CO201	Валянки	спецодежд да	пар	0,00	9,0	0,00
Валянки	Центральный склад	Материальный склад		03	Вилка NIXON ELITE		шт	25,00	50,0	1250,00
Валянки	Центральный склад	Материальный склад		CO301	Перчатки резиновые	спецодежд да	пар	0,00	10,0	0,00
Вилка NIX	Центральный склад	Материальный склад		CO401	Теплорейка	спецодежд да	шт	0,00	8,0	0,00
Вилка NIX	Центральный склад	Материальный склад		CO401	Теплорейка	спецодежд да	шт	0,00	2,0	0,00
Вилка NIX		Итого склад	Материальный склад							1250,00
Вилка NIX	Центральный склад	Склад Б		ко002	Одеколон		мл	150,00	20,0	3000,00
Вилка NIX		Итого склад	Склад Б							3000,00
Вилка NIX	Итого склад	Центральный склад								4250,00
Вилка NIX	Итого по предприятию									4350,00

Всего позиций: 7
 Всего документов: 4
 Ведомость сформирована 12.03.2009 г.



МОДУЛЬ «УЧЕТ СПЕЦОДЕЖДЫ И СПЕЦИНСТРУМЕНТА»

- Ведение справочника норм выдачи спецодежды;
- Ведение личных карточек учета выдачи спецодежды и специнструмента;
- Автоматический расчет сумм погашения стоимости спецодежды;
- Отражение движений спецодежды и специнструмента в бухгалтерском учете.



МОДУЛЬ «УЧЕТ СПЕЦОДЕЖДЫ И СПЕЦИНСТРУМЕНТА»

УЧЕТ СПЕЦОДЕЖДЫ И СПЕЦИНСТРУМЕНТА

Команды Просмотр Настройка Инструменты Функции пользователя Помощь

Интервал с 01.03.2009 г. по 31.03.2009 г. Фильтр: Не установлен

СПИСОК ЛИЧНЫХ КАРТОЧЕК 1/10

№	Номер	Таб. номер	ФИО сотрудника	Должность	Подразделение
▶	0002	010	Климова Светлана Константиновна	СТОРОЖ (ВАХТЕР)	АХЧ
	0001	011	Клинов Юрий Дмитриевич	КЛАДОВЩИК	АХЧ
	0008	040	Радостев Владимир Николаевич	КАБЕЛЬЩИК-СПАЙЩИК	Кабельный цех
	0009	021	Райкин Павел Петрович	СЛЕСАРЬ-РЕМОНТНИК	Производство
	0004	055	Терентьев Валерий Михайлович	ВОДИТЕЛЬ МОТОТРАНСПОРТА	Погрузо-разгрузочный участок
	0005	050	Титов Иван Васильевич	ВОДИТЕЛЬ АВТОБУСА	Автотранспортный участок
	0034	050	Титов Иван Васильевич	АВИАЦИОННЫЙ ТЕХНИК	Штатное расписание
	0006	051	Трусов Владимир Валентинович	ВОДИТЕЛЬ АВТОМОБИЛЯ	Автотранспортный участок
	0007	054	Трясцын Валентин Викторович	НАЧАЛЬНИК (ЗАВЕДУЮЩИЙ)	Погрузо-разгрузочный участок

ПОЗИЦИИ ЛИЧНОЙ КАРТОЧКИ 1/4

№	Номер	ТМЦ	Дата получения	Срок использования	Дата окончания использования
▶	1	Валенки	01.01.2007	24	21.12.2008
	2	Шапка ушанка	01.01.2007	24	21.12.2008
	3	Телогрейка	01.01.2007	24	21.12.2008
	4	Сапоги резиновые	01.09.2007	24	21.08.2009

Новых сообщений нет



МОДУЛЬ «УЧЕТ СПЕЦОДЕЖДЫ И СПЕЦИНСТРУМЕНТА»

СПРАВОЧНИК НОРМ

Добавление должности для нормы

Добавление нормы

Код:

Подразделение: Автотранспортный участок

Должность: ВОДИТЕЛЬ АВТОБУСА

Вид спецодежды:

Количество: Срок использования (месяцы):

Кэф. износа: 1 =

Согласен Отказ Помощь Добавить

СПИСОК НОРМ

Код нормы	Вид спецодежды	Количество	Срок использования (месяцы)	Кэф. износа
	Валенки	1	24	
1	Телогрейка	1	12	



МОДУЛЬ «УЧЕТ СПЕЦОДЕЖДЫ И СПЕЦИНСТРУМЕНТА»

СПРАВОЧНИК ВИДОВ СПЕЦОДЕЖДЫ

Добавление вида спецодежды

Код: 3

Наименование: Валенки прорезиненные

Классификатор: 08 Валенки

Согласен Отказ Помощь Добавить

05	Ушанка	Головной убор
----	--------	---------------



МОДУЛЬ «УЧЕТ СПЕЦОДЕЖДЫ И СПЕЦИНСТРУМЕНТА»

Изменение личной карточки

Изменение позиции личной карточки

Изменение позиции личной карточки

Позиция ЛК: Дополнительно

Материальный счет

10/10 Спец. оснастка и спец. одежда на складе

Аналитика материального счета

Склад: Материальный склад

Затратный счет

10/11 Спец. оснастка и спец. одежда в эксплуатации

Аналитика затратного счета

Склад: Материальный склад

Согласен Отказ Помощь Добавить



МОДУЛЬ «УЧЕТ СПЕЦОДЕЖДЫ И СПЕЦИНСТРУМЕНТА»

ДВИЖЕНИЯ ПОЗИЦИИ ЛИЧНОЙ КАРТОЧКИ

Добавление движения позиции личной карточки

ТМЦ: Комбинезон рабочий

Срок использования (в месяцах): 24

Номер движения: Дата движения: 25.03.2009

Номер документа:

Тип движения:

Количество: = Процент годности: =

Стоимость: =

Причина:

Расчет:

Операция:

Примечание:

Согласен Отказ Помощь Добавить



МОДУЛЬ «УЧЕТ СПЕЦОДЕЖДЫ И СПЕЦИНСТРУМЕНТА»

Унифицированная форма № ИНВ-3

ООО "УРАЛ"

ЛИЧНАЯ КАРТОЧКА № 0004
учета выдачи средств индивидуальной защиты за период с 01.03.2008 по 31.03.2009

Фамилия <u>Терентьев</u>	Пол <u>мужской</u>
Имя <u>Валерий</u> Отчество <u>Михайлович</u>	Рост <u>180</u>
Табельный номер <u>055</u>	Размер: <u>48</u>
Структурное подразделение <u>Погрузо-разгрузочный участок</u>	одежды <u>48</u>
Профессия (должность) <u>ВОДИТЕЛЬ МОТОТРАНСПОРТНЫХ</u>	обуви <u>43</u>
Дата поступления на работу <u>04.12.2007</u>	гол.убора <u>39</u>
Дата изменения специальности	валенков <u>43</u>
	противогаза <u>3</u>

Предусмотрено по Типовым отраслевым нормам

Наименование средства индивидуальной защиты	Пункт Типовых отраслевых норм	Ед. изм.	Количество	Срок эксплуатации

Наименование средства индивидуальной защиты	Выдано				Возвращено						
	дата	количество	% износа	Стоимость	расписка в получении	дата	количество	% износа	Стоимость	расписка одавшему	расписка в приеме
Теплоприйка	14.12.2007	1	0	350.00							

нах

К н

на мою (нашу) ответственность, оприходованы, а в вышедшие списаны в расход.

Материально ответственное(ые) _____



МОДУЛЬ «ИНВЕНТАРИЗАЦИЯ»

ИНВЕНТАРИЗАЦИЯ

Команды | Просмотр | Настройка | Инструменты | Функции пользователя | Помощь

Интервал с 01.01.1900 г. по 31.12.2099 г. Фильтр: Не установлен

Склад: Все из справочника

Инвентаризационные описи | Текущие остатки

ИНВЕНТАРИЗАЦИОННЫЕ ОПИСИ 1/7

№	Номер	Дата	Показатель	Наименование	Склад
▶	001	01.01.2007	План	Инвентаризационная опись N 001 от 01.01.2007	Склад готовой продукции
	006	01.03.2007	План	Инвентаризационная опись N 006 от 01.03.2007	Склад 6
	007	01.03.2007	План	Инвентаризационная опись N 007 от 01.03.2007	Товарный склад
	004	01.06.2007	План	Инвентаризационная опись N 004 от 01.06.2007	Материальный склад
	0013	20.05.2008	План	Инвентаризационная опись N 0013 от 20.05.2008	Центральный склад
	0014	23.06.2008	План	Инвентаризационная опись N 0014 от 23.06.2008	Центральный склад
	0014	22.08.2008	План	Инвентаризационная опись N 0014 от 22.08.2008	Центральный склад

Новых сообщений нет



МОДУЛЬ «ИНВЕНТАРИЗАЦИЯ»

Добавление инвентаризационной описи

Добавление позиции инвентаризационной описи

Общие | Дополнительно

Номер: 1

ТМЦ: Комплект "Рабочее место менеджера"

Наименование: = Комплект "Рабочее место менеджера"

Количество: 250 | Ед. измерения: шт

Цена: | Сумма: |

Счет: | Плановая дата списания: |

Номер ПН: | Дата ПН: |

Поставщик: |

Примечание: |

Согласен | Отказ | Помощь | Добавить

Сумма: |

Согласен | Отказ | Помощь | Добавить



МОДУЛЬ «ВЕДОМОСТИ ДВИЖЕНИЙ ТМЦ»

ВЕДОМОСТИ ДВИЖЕНИЙ ТМЦ

Команды | Просмотр | Настройка | Инструменты | Функции пользователя | Помощь

Интервал с 01.01.1900 г. по 31.12.2099 г. Фильтр: Не установлен

Склад: Все из справочника

Приход | Расход | Обороты

СПИСОК ВЕДОМОСТЕЙ ПО ПРИХОДУ 1/2

№	Номер	Дата	Сумма	Начало периода	Окончание периода	Показатель	Склад
▶	1	12.03.2009	4 045.00	01.03.2009	31.03.2009	План	Материальный склад
	1	12.03.2009	45.00	01.03.2009	31.03.2009	Факт	Материальный склад

Новых сообщений нет





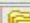

МОДУЛЬ «ВЕДОМОСТИ ДВИЖЕНИЙ ТМЦ»

Изменение ведомости по приходу

Изменение позиции ведомости по приходу

Общие | Дополнительные

Номер:

ТМЦ: Комплект "Рабочее место менеджера"    

Наименование: = Комплект "Рабочее место менеджера"

Количество: = Ед. измерения:

Цена: = Сумма: =





Дополнительные данные

Количество: = Ед. измерения:


Цена: = Сумма: =

Коэффициент:

Счет:

Контрагент:    

Информация о накладной

Номер: Дата: 

Примечание:



МОДУЛЬ «ВЕДОМОСТИ ДВИЖЕНИЙ ТМЦ»

ВЕДОМОСТИ ДВИЖЕНИЙ ТМЦ

Команды Просмотр Настройка Инструменты Функции пользователя Помощь

Интервал с 01.01.1900 г. по 31.12.2099 г. Фильтр: Не установлен

Склад: Все из справочника

Приход Расход **Обороты**

Группировать по ТМЦ без учета цены Отображать уровни ТМЦ

ОБОРОТНАЯ ВЕДОМОСТЬ ТМЦ 1/4

№	Наименование	Код	Ед. изм.	Цена	Приход план кол-во	Приход факт кол-во	Приход прогноз кол-во	Приход норматив кол-во	Расход план кол-во	Расход факт кол-во
▶	Мебель									
	Комплект "Рабочее место менеджера"		шт	45.00	1	1				
	Парта школьная 02	ПРТ02	шт	50.00	80					
	ИТОГО ПО ВСЕМ ТМЦ									

Новых сообщений нет



КОНТАКТНАЯ ИНФОРМАЦИЯ

Компания «Геликон Про»

Пермь, Лебедева 25Б

+7(342) 2618-599, 2618-464

info@gelicon.infoinfo@gelicon.biz

www.gelicon.biz

www.capitalcse.ru