

АВТОМАТИЗИРОВАННАЯ СИСТЕМА
КОНТРОЛЯ И УЧЕТА ЭЛЕКТРОЭНЕРГИИ
(АСКУЭ)

ФГУП «КОМБИНАТ
ЭЛЕКТРОХИМПРИБОР»

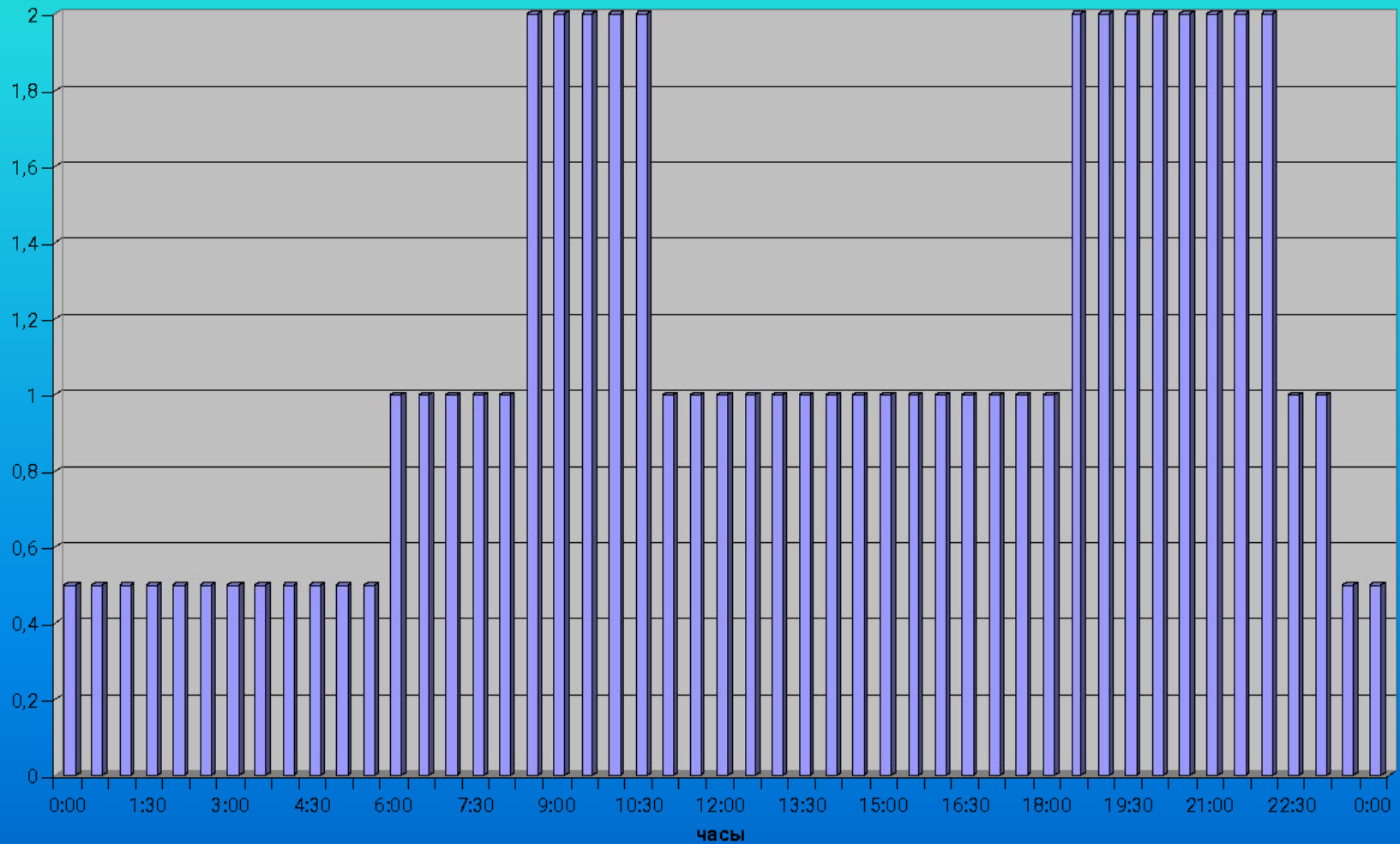
доклад

Иванова Михаила Александровича

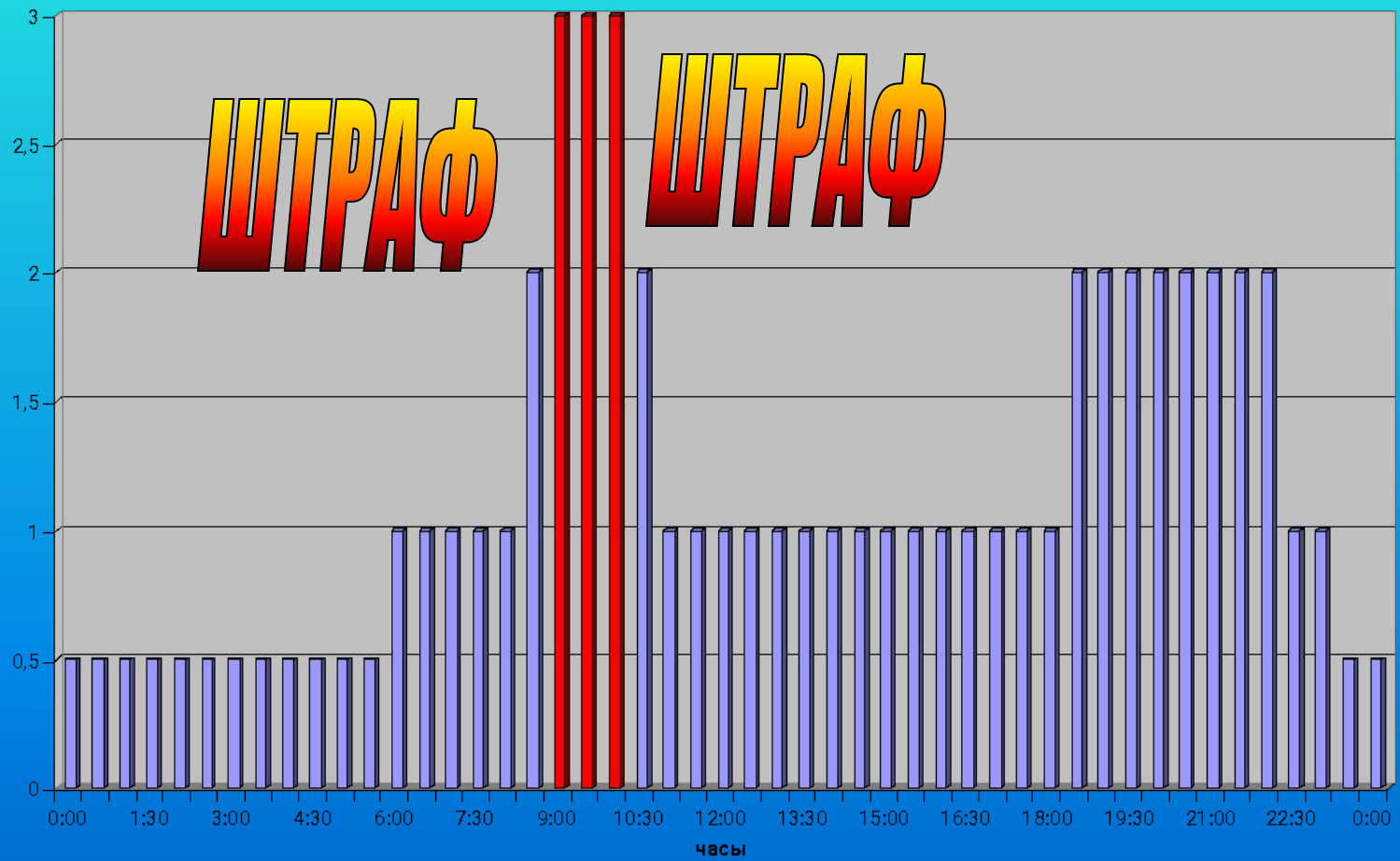
ТИ МИФИ

г.Лесной

Примерное распределение режимов энергопотребления по времени суток



Пример выхода за лимит заявленной мощности



АСКУЭ ФГУП «Комбината«Электрохимприбор» предназначена для

решения следующих задач:

- Автоматизация коммерческого учета электроэнергии и мощности;
- Ведение оперативного контроля режимов электропотребления по электроэнергии и мощности в темпе измерения;
- Краткосрочное и долгосрочное планирование режимов электропотребления, формирование статистической отчетности;
- Автоматизация процесса ведения плановой, контрольной аналитической и отчетной документации в отделе главного энергетика ФГУП «Комбината «Электрохимприбор»
- Автоматизация процесса передачи отчетных данных коммерческого учета в «Свердловэнергосбыт»

АСКУЭ ФГУП «Комбинат «Электрохимприбор»

выполняет следующие основные функции:

- Измерение электрической энергии и мощности по каждому коммерческому измерительному каналу и группе каналов коммерческого учета, определенных в соответствии с договором на электроснабжение;
- Обработка, хранение, документирование, визуализация измерительной информации;
- Подготовка и передача выходных коммерческих данных АСКУЭ в «Свердловэнергосбыт» электронными средствами

Без внедрения АСКУЭ:

Потребление электроэнергии комбинатом «Электрохимприбор» за 2001г составило:

99839362 кВт*ч

Заявленная мощность на комбинате «Электрохимприбор» за 2001г. составила:

1 кв. 37.44 МВт

2 кв. 33.72 МВт

3 кв. 31.44 МВт

4 кв. 42.24 МВт

Стоимость **1 кВт*ч – 0.294 р.**, а стоимость 1 кВт заявленной мощности – **145.02 р.**

Затраты комбината за потребленную электроэнергию:

$99839362 * 0.294 = 29352772.428$ р.

Затраты комбината за заявленную мощность:

$(37.44 + 33.72 + 31.44 + 42.24) * 1000 * 145.02 = 21004696.8$ р.

После внедрения АСКУЭ:

Как уже говорилось выше, с внедрением АСКУЭ в 2002г. произошло снижение заявленной мощности в часы пик на **25%** и потребления электроэнергии на **15%**.

Исходя из этого рассчитаем экономию комбината в 2002г. по ценам 2001 г. :

$$29352772.428*0.15 + 21004696.8*0.25=9654090,064 \text{ р.}$$

Если учесть что на закупку оборудования для создания АСКУЭ согласно прайс-листа от 2001 г. составят-1038600 р., можно подсчитать АСКУЭ окупается примерно за **1.5 месяца**.