

Пашкин Николай Сергеевич
Компания АйТи

Внедрение системы электронного документооборота в Федеральной налоговой службе РФ

О чём пойдет речь?

- Современный этап развития ИС
- Проект внедрения СЭД ФНС
- Ключевые факторы успеха
- Тиражирование ИС

Современный этап развития ИС

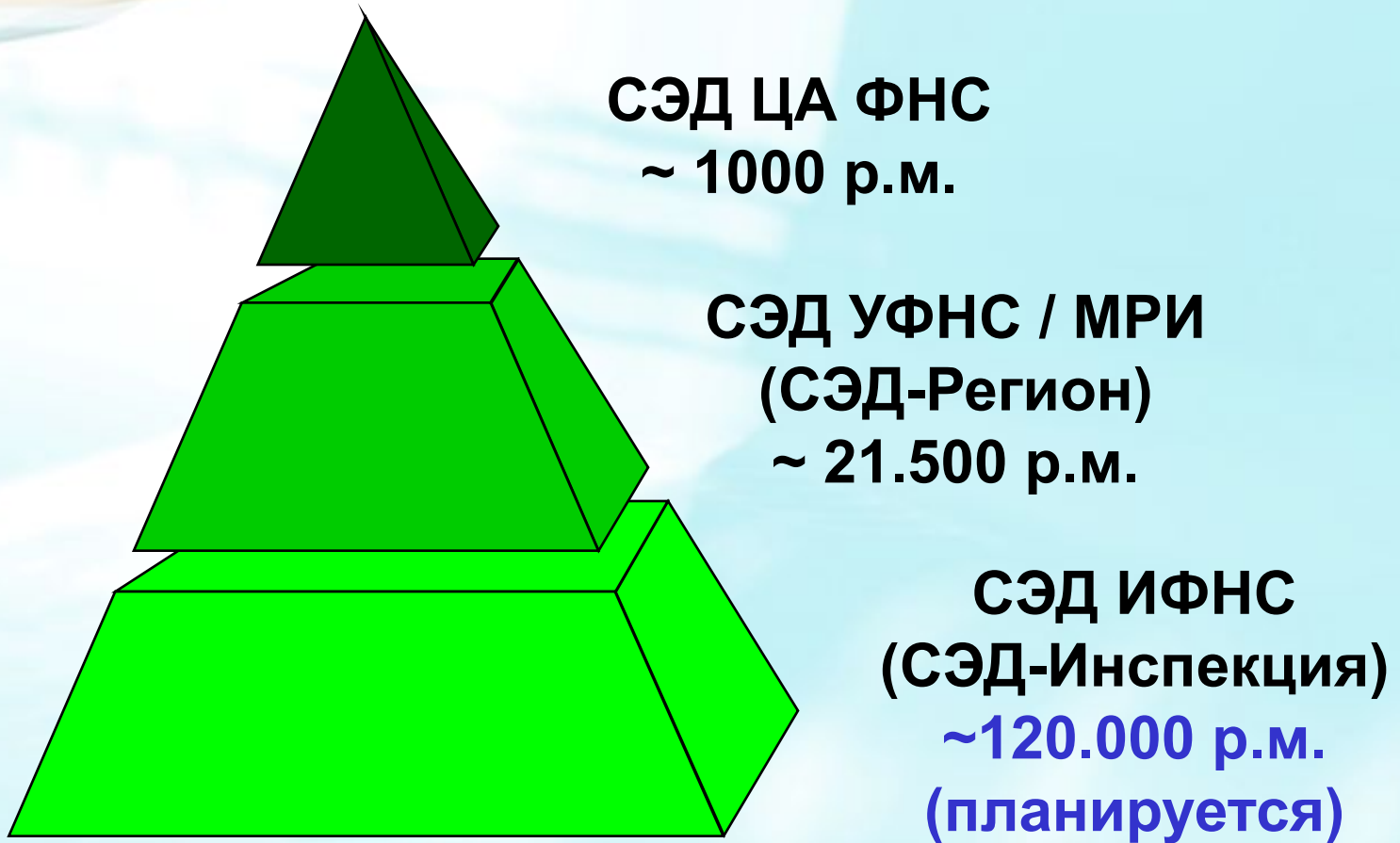
- Все простые задачи большинство заказчиков уже решили
- Крупные комплексные проекты
- Территориально-распределенные системы
- Быстрая смена технологий
- Нехватка квалифицированных кадров

Особенности территориально-распределенных проектов

- Нужно большое количество специалистов, одновременно работающих в разных географических точках в рамках жесткого временного графика
- Нужно оперативно подготовить большое число специалистов и пользователей
- Нужно обеспечить поддержку большого числа пользователей в разных географических регионах и временных зонах

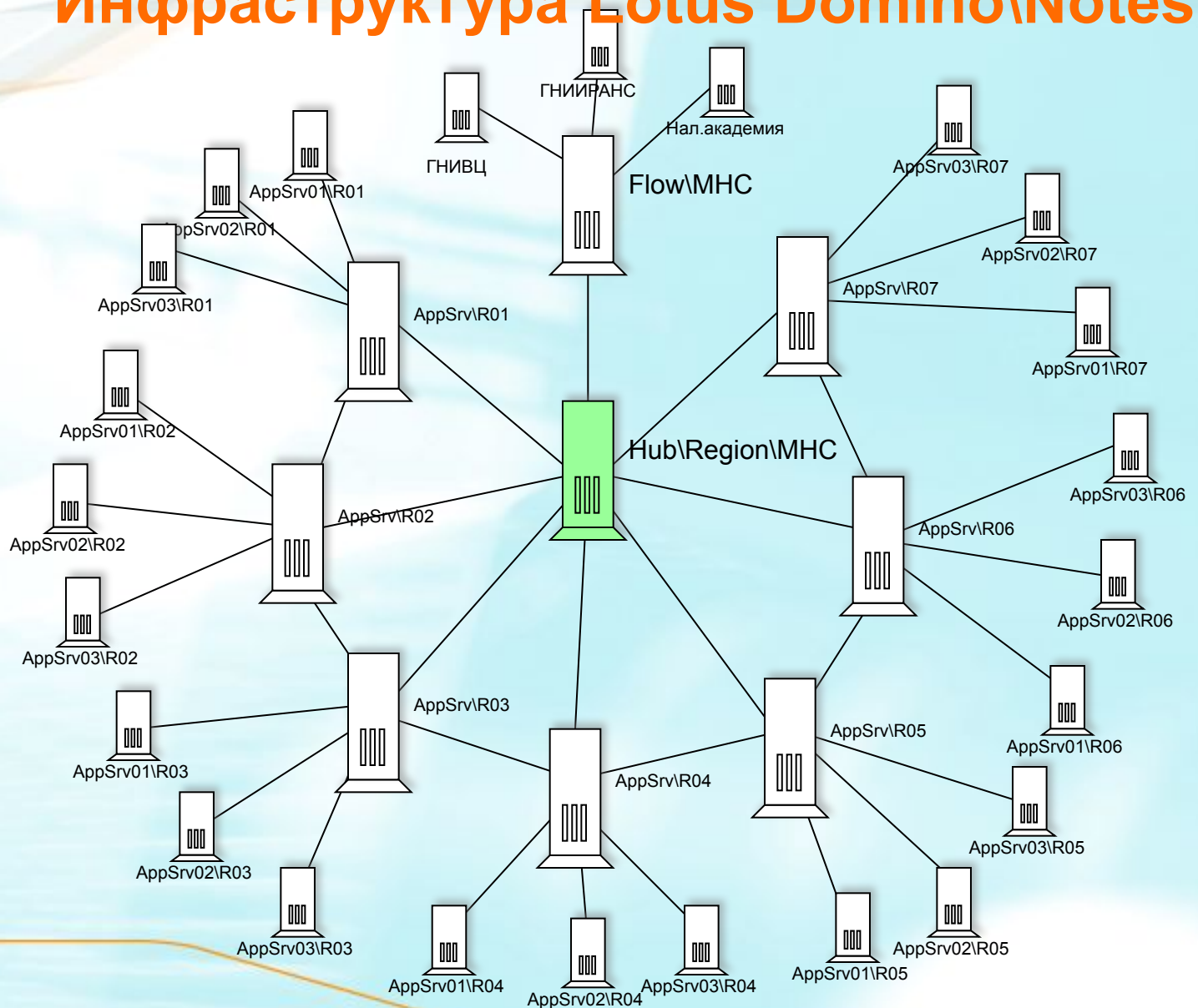
**Есть
реальные
примеры?**

Единая СЭД налоговых органов России



Инфраструктура Lotus Domino\Notes

1. ЦА ФНС
2. УФНС (МРИ)
3. ИФНС



Краткая история проекта

- **1999 г.** – пилотный проект в ЦА МНС
- **2000-2001 г.** – полномасштабное внедрение СЭД в ЦА МНС
- **2001 г. (июль)** – начало промышленной эксплуатации СЭД в ЦА МНС
- **2002 г.** – пилотные проекты в 11 УМНС
- **2003 г.** – полномасштабное внедрение СЭД во всех УМНС (МРИ) – 97 объектов
- **2004 г.** – разработка СЭД ИФНС
- **2005 г.** – начало внедрения в ИФНС (3 региона, 117 объектов)

2003 год - внедрение СЭД-Регион

Исходные данные:

- ◆ 97 объектов, 16 000 пользователей
- ◆ Сжатые сроки проекта, бюджет ограничен
- ◆ Работы по внедрению – типовые, выполняются одновременно на всех объектах

Было найдено решение:

- ◆ Существенная часть работ по внедрению выполняется силами предварительно обученных сотрудников УМНС (МРИ)
- ◆ Дистанционное обучение пользователей системы
- ◆ Консультанты АйТи обеспечивают шеф-контроль за качеством выполнения работ.

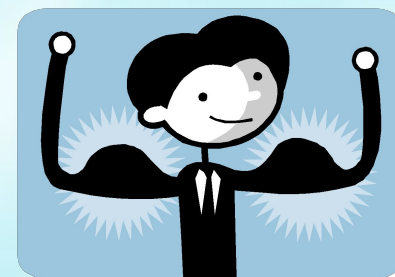
Какие задачи надо было решить?

- Обучить системных и информационных администраторов
- Создать инфраструктуру Lotus Domino/Notes
- Установить и настроить программные модули СЭД
- Провести комплексное тестирование системы
- Обучить пользователей на объектах внедрения
- Выполнить комплекс мероприятий, стимулирующих переход сотрудников к электронному документообороту
- Обеспечить нормативно-методологическую поддержку проекта



Требования к квалификации

- Системные администраторы
 - ◆ «Продвинутый» пользователь ПК
 - ◆ Администрирование Win2K
- Информационные администраторы
 - ◆ Пользователь ПК
 - ◆ Понимание ГСДОУ
 - ◆ Знание особенностей документооборота УМНС (МРИ)
- Простая человеческая надежность!!!



Программа обучения

Программа обучения, Проект СЭД МНС (история, перспективы, цели и задачи текущего этапа, организация внедрения)

Навыки командной работы

Пользователь Lotus Notes

Пользователь СЭД

Генератор отчетов ReportsMan

Введение в методологию AVM и управление преобразованиями

Основы управления проектами, организация работ по внедрению, отчетность, единое информационное пространство команды проекта

Администратор Lotus Domino

Инсталляция, конфигурирование и настройка СЭД, работа с пользователями

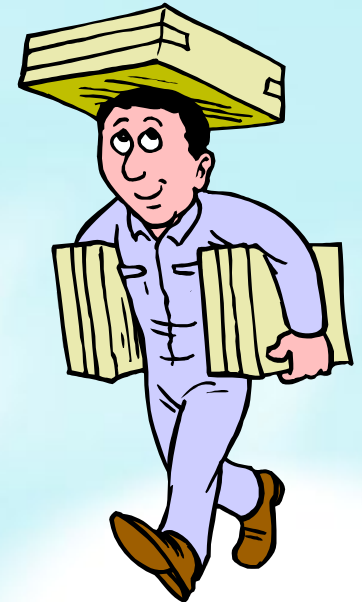
Система дистанционного обучения

Преимущества СДО

- Получение знаний непосредственно на рабочем месте
- Можно изучать материал в любое удобное время
- Можно вернуться назад и повторить материал еще раз
- Скорость изучения курса каждый определяет сам
- Качество обучения не зависит от квалификации преподавателя

Ограничения СДО

- Нет личного контакта обучающегося с преподавателем
- Нет непосредственного контроля за процессом обучения
- Некому задавать вопросы
- Нет гарантии, что обучающийся лично сдает экзамен
- Всегда находятся более важные и срочные дела...



Итоги проекта

- В Федеральной налоговой службе создана **крупнейшая в нашей стране единая территориально-распределенная система электронного документооборота**
- Система объединяет более 100 организаций - Центральный Аппарат ФНС, Управления ФНС России по субъектам федерации, Межрегиональные инспекции по крупнейшим налогоплательщикам, Межрегиональные инспекции по федеральным округам и другие организации, входящие в структуру ФНС России
- В СЭД ФНС более 22 500 пользователей (по данным на ноябрь 2005 г.)

Ключевые факторы успеха

- Передача ключевых функций (управление проектом, обучение, техподдержка) на аутсорсинг (компании АйТи)
- Формирование объединенной команды проекта из сотрудников АйТи и УМНС и чёткое распределение ответственности и обязанностей между ними
- Поддержка проекта со стороны руководства МНС
- Эффективные коммуникации в команде проекта (единое информационное пространство)
- Автоматический мониторинг хода внедрения и дистанционного обучения пользователей
- Уникальные возможности платформы Lotus Domino/Notes по созданию территориально-распределенных систем



Тиражирование ИС

- У Заказчика есть отработанное решение (завершается пилотный проект)
- Мы выполняем **ВСЕ** комплекс работ, обеспечивающий быстрое внедрение ИС в промышленную эксплуатацию на всех объектах Заказчика
- Основной потребитель услуги: крупные и территориально-распределенные организации



Тиражирование ИС – как это сделать?

- **Последовательная технология:**



ИС внедряют несколько мобильных бригад (2-4 чел.), выполняющих типовые работы по внедрению на каждом объекте. Реальный опыт – до 10 бригад на проекте СЭД МТС.


- **Параллельная технология:**



Основные работы по внедрению проводятся силами обученных местных специалистов Заказчика при централизованной технической поддержке консультантов АйТи. Реальный опыт ~ 100 объектов на проекте СЭД МНС.

Какая технология лучше?

	Последовательная технология	Параллельная технология
Плюсы	<ul style="list-style-type: none">▪ Качество внедрения выше▪ Лучше управляемость ресурсами▪ Меньше зависит от «административного ресурса» в центре	<ul style="list-style-type: none">▪ Быстрое внедрение▪ Существенно дешевле▪ Проще последующее сопровождение ИС▪ Одновременное начало эксплуатации на всех объектах
Минусы	<ul style="list-style-type: none">▪ Существенно дороже▪ Более долгое внедрение▪ Сложная логистика▪ Проблема утилизации ресурсов	<ul style="list-style-type: none">▪ Нужна реальная «вертикаль власти» у заказчика▪ Сложнее обеспечить качество работ



Почему
АйТи?

Глобальная Сервисная Сеть



- 20 офисов в России, Украине, Казахстане
- Работа в 9 часовых поясах
- Более 1000 сотрудников

Глобальная Сервисная Сеть

Основные принципы:

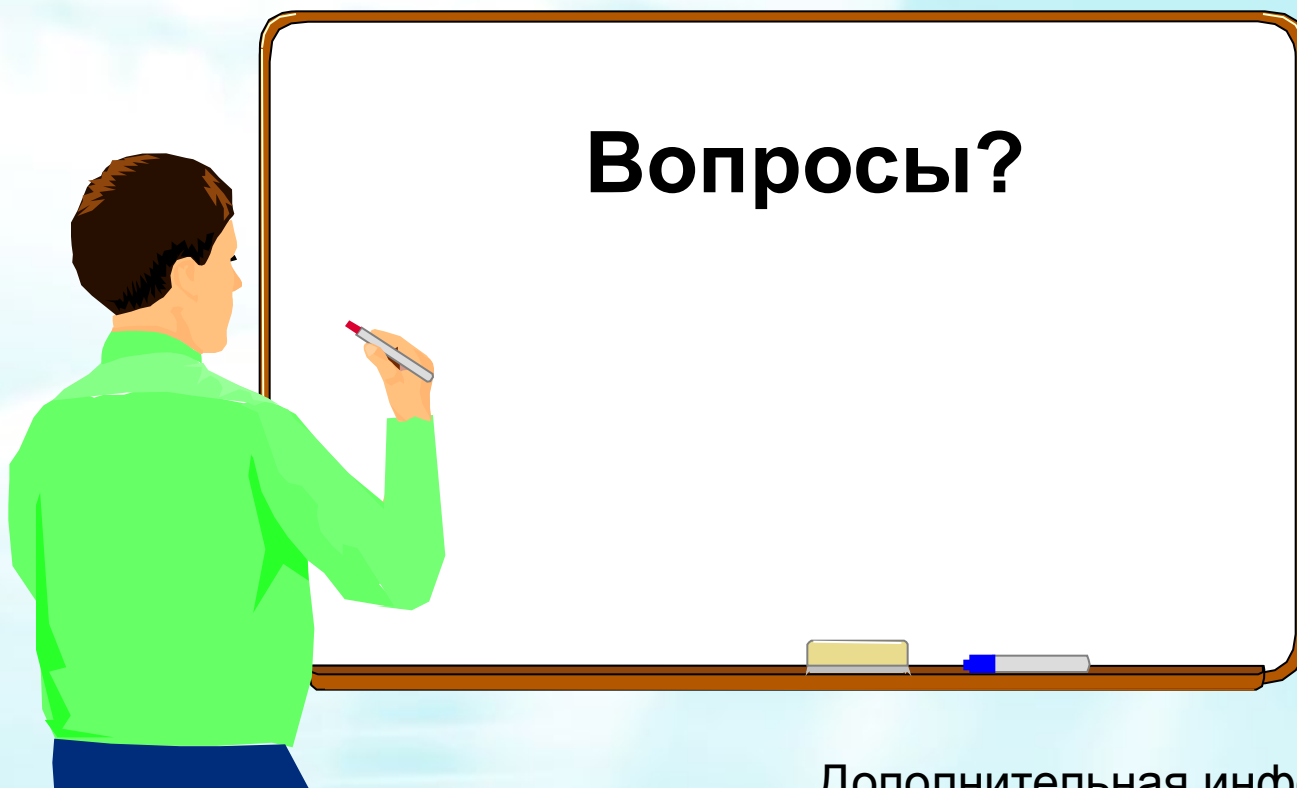
- Единый пул ресурсов и компетенций
- Единый прайс–лист на услуги
- Единые технологические карты предоставления услуг
- Единая технология управления проектами

Глобальная Сервисная Сеть

Основные преимущества:

- Единая точка входа для заказчика
- Единая информационная система с возможностью доступа клиентов
- Единые правила, условия, гарантия
- Возможность оперативного масштабирования сети за счет быстрого развертывания новых офисов поддержки

Спасибо за внимание!



Дополнительная информация:
Николай Пашкин,
АйТи, (095) 974-7979,
npashkin@it.ru