

1. ICQ в мире и в Беларуси
2. Аудитория и статистика
3. Рекламные площадки
4. Нестандартные опции

ICQ в мире - это:

370 000 000
пользователей

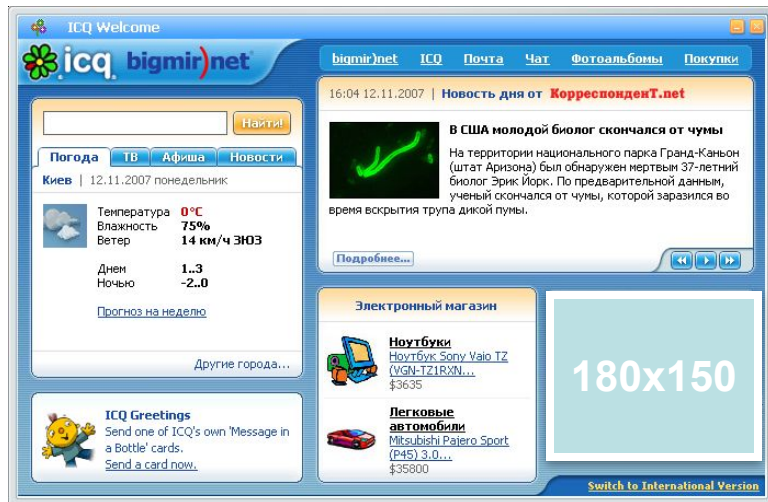
20
языков

244
страны

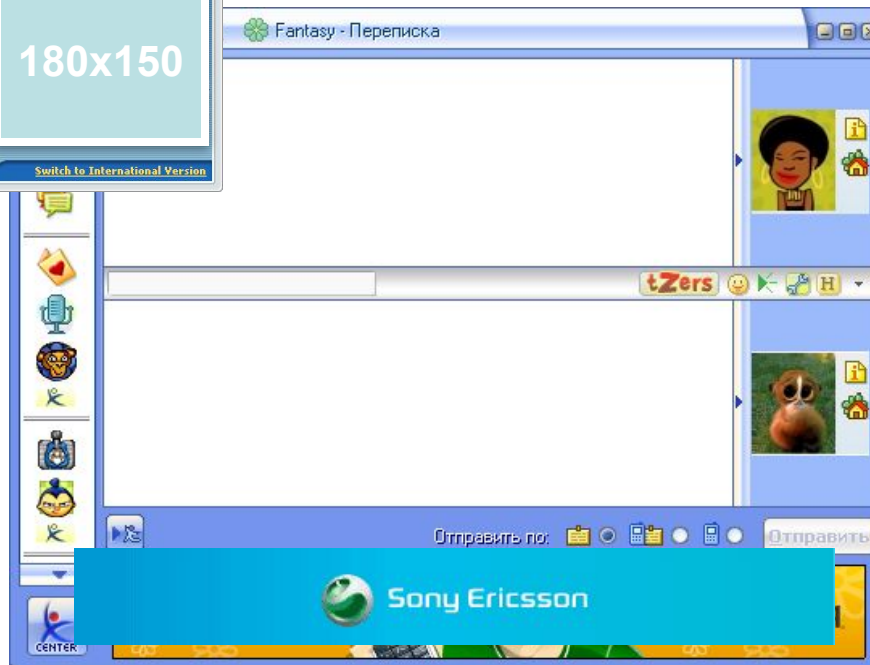
60 000
новых пользователей ежедневно

ICQ в Беларуси

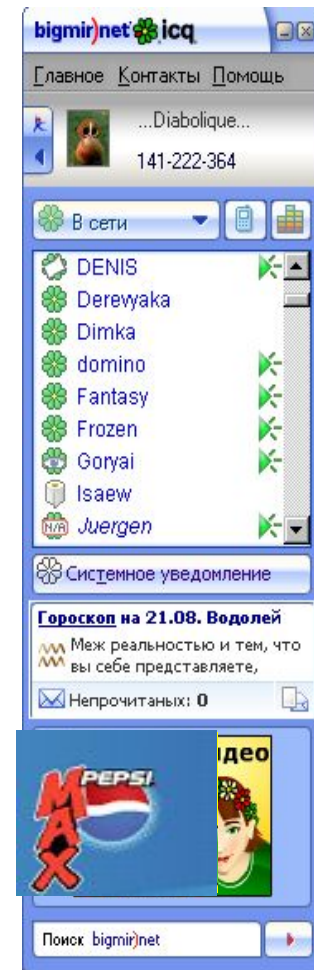
- Окно Приветствия (Welcome Screen)



- Окно сообщений



- Лист контактов



ICQ в Беларуси

350 000

активных
ежемесячных
пользователей



170 000
ежедневная
аудитория

- Активная аудитория ICQ Беларуси- это более 1/5 всех пользователей белорусской сети Интернет
 - Рост аудитории 2-7% в месяц

Демография пользователей

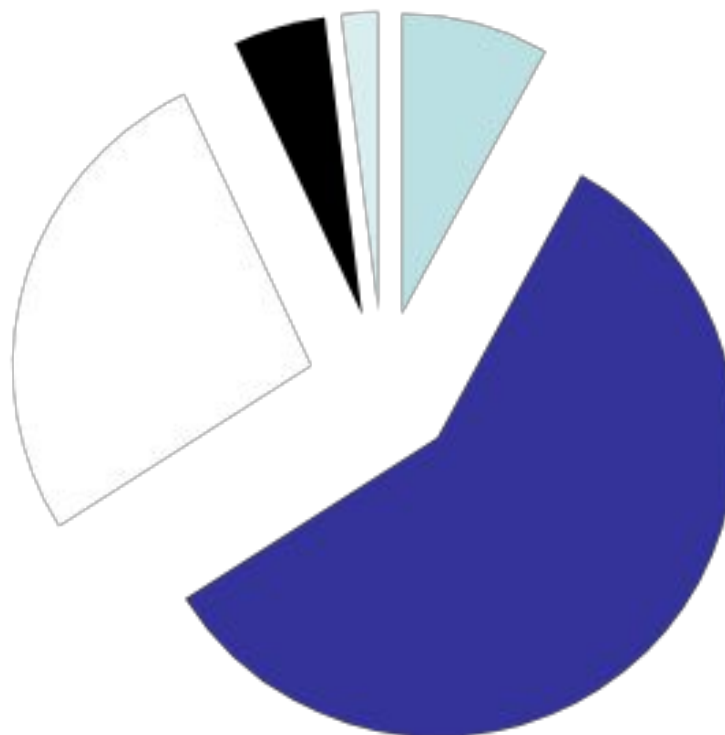


59 % - Мужчины

Женщины – 41 %

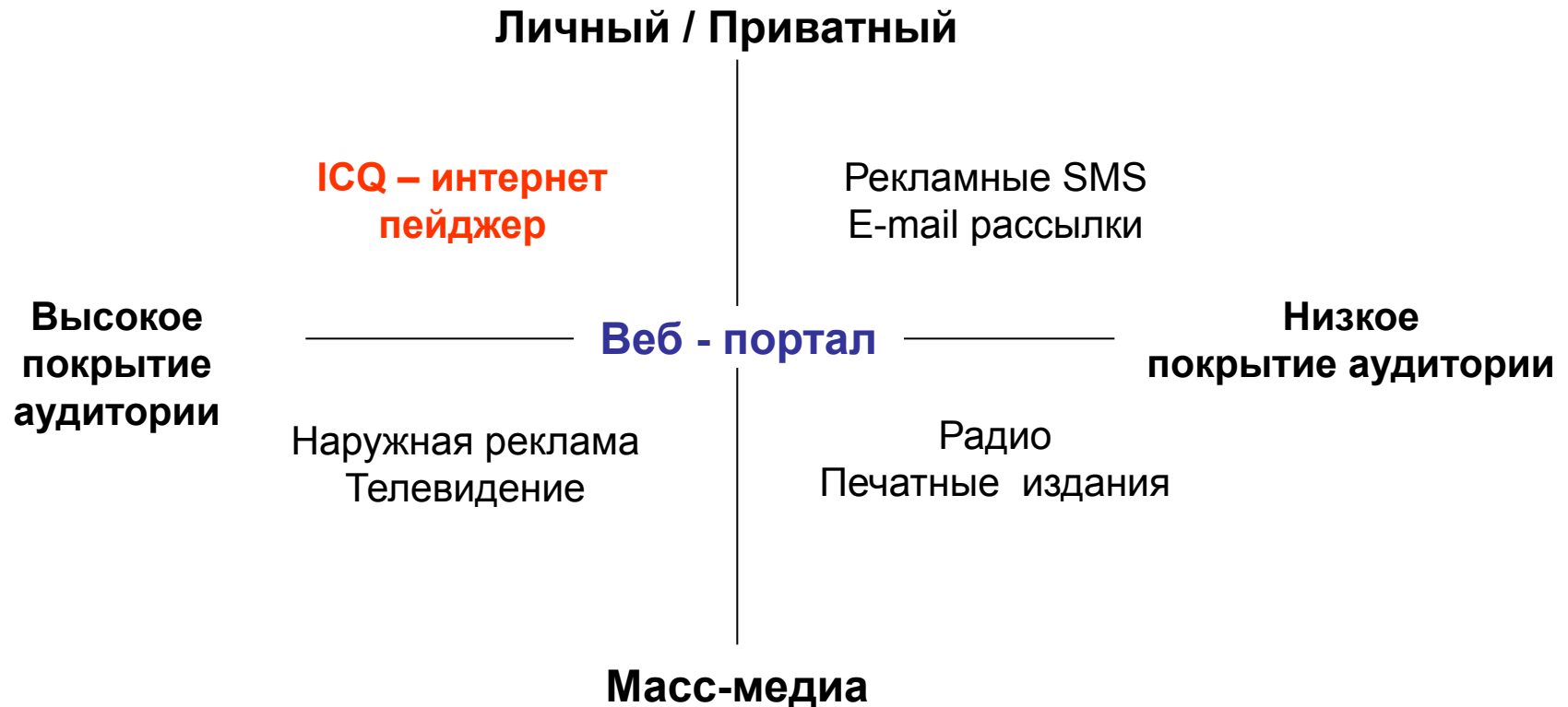


- 13-17 (8%)
- 18-24 (58%)
- 25-34 (27%)
- 35-44 (5%)
- 45+ (2%)



On-line реклама

- ICQ лучше любого web-портала, так как является личным средством общения
- ICQ - единственный медиа-инструмент с высоким уровнем эффективности



Рекламные площадки

- Окно приветствия (Welcome screen)
- Контакт лист. Окно сообщений
- Динамичный уголок в окне сообщений
- Сайт www.icq.com

Окно приветствия (Welcome Screen)

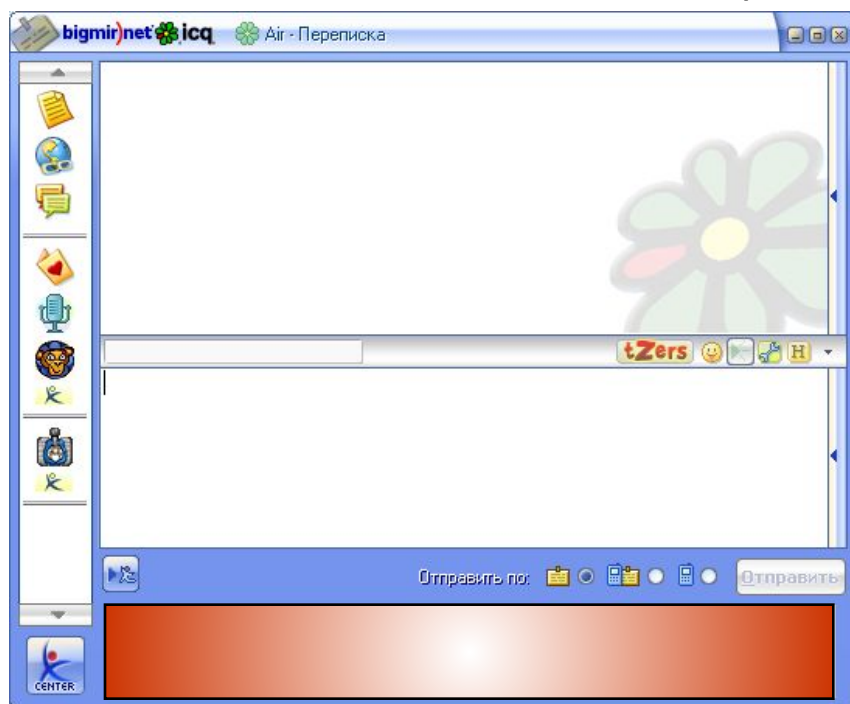


**Баннерная
площадка
180x150**

**Отображение баннера
- во всех WS ICQ на
территории Беларуси**

Контакт лист, окно сообщений

• Окно сообщений



Отображение баннеров - во всех клиентах ICQ на территории Беларуси

Баннерная площадка
468x60*

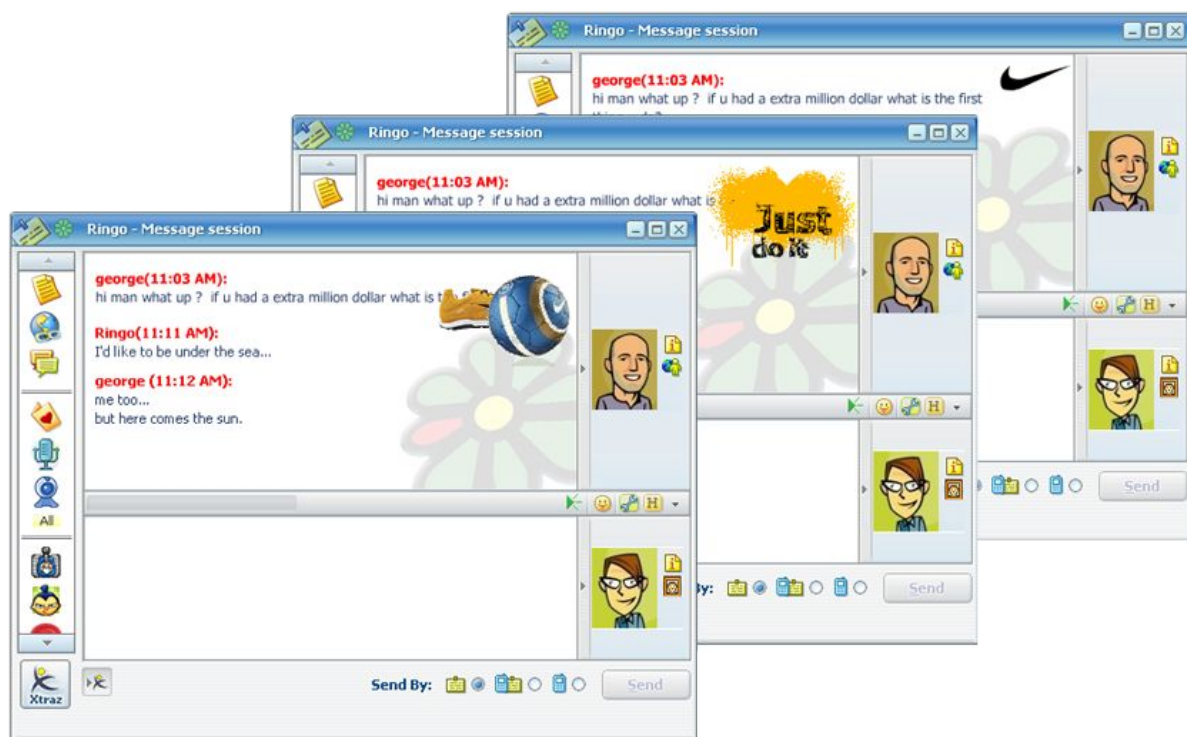
Баннерная площадка
120x90*

• Лист контактов



Окно сообщений (Corner Promotion)

Высокий фокус внимания обеспечивается за счет того, что баннер возникает во время активного общения с контактом. До 5-ти показов в сутки - уникальному пользователю



- время отображения 10-17 секунд
- не поддерживает звуков и видео
- отсутствие фона, либо его прозрачность

**Баннерная
площадка
120x90***

* кликните мышью по окну чтобы увидеть как это работает, либо нажмите сюда


play

Сайт www.icq.com



Таргетинг:
вся Беларусь

Баннерная
площадка
728x90



Нестандартные предложения:
Welcome Screen

Реклама, которая работает



Welcome Screen (Окно приветствия)

Покрытие окна приветствия во всех клиентах ICQ на всей территории Беларуси на 24 часа. Пример для **Jacob Coffee**

* кликните мышью по объекту, либо выберите в контекстном меню (правый щелчок мыши)- Play



Welcome Screen (Окно приветствия)

Пример рекламной кампании для мобильного оператора O2

* кликните мышью по объекту, либо выберите в контекстном меню (правый щелчок мыши)- Play



Welcome Screen (Окно приветствия)

Пример рекламной кампании для **Lufthansa**

* кликните мышью по объекту, либо выберите в контекстном меню (правый щелчок мыши)- Play



Welcome Screen (Окно приветствия)

Пример рекламной кампании для **Coca-Cola**

* кликните мышью по объекту, либо выберите в контекстном меню (правый щелчок мыши)- Play



Welcome Screen (Окно приветствия)

Пример рекламной кампании для фильма **Superman returns**

* кликните мышью по объекту, либо выберите в контекстном меню (правый щелчок мыши)- Play



Нестандартные предложения:

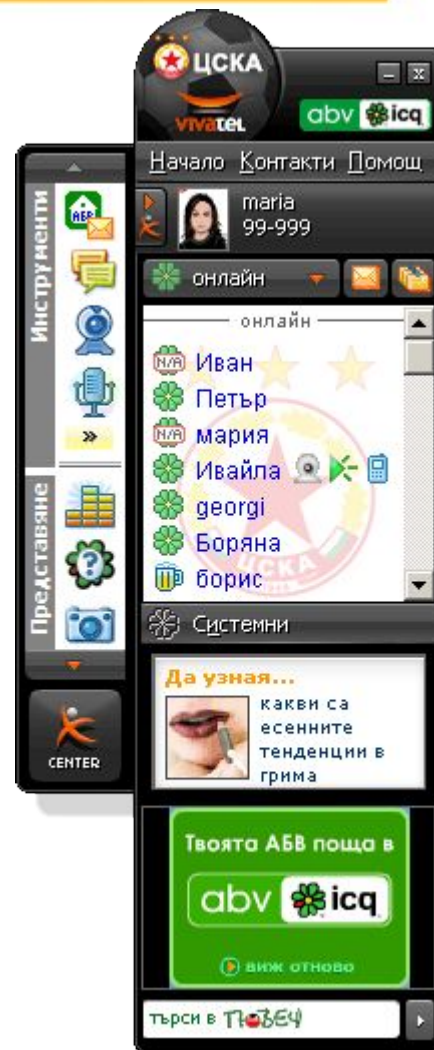
Client Skin

Реклама, которая работает

Client Skin (Клиентский скин)

Разработка брендированного скина с последующей промо поддержкой на странице загрузки ICQ и всех баннерных плоскостях клиента ICQ

Пример клиентского скина для мобильного оператора **Vivatel** и сети фастфудов **McDonald's**



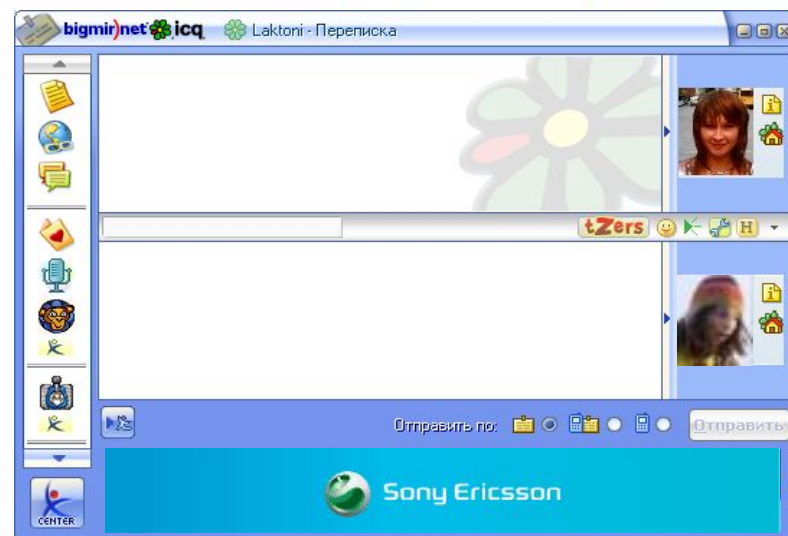


Нестандартные предложения:

Xtraz*

Реклама, которая работает

Xtraz (Галерея образов)

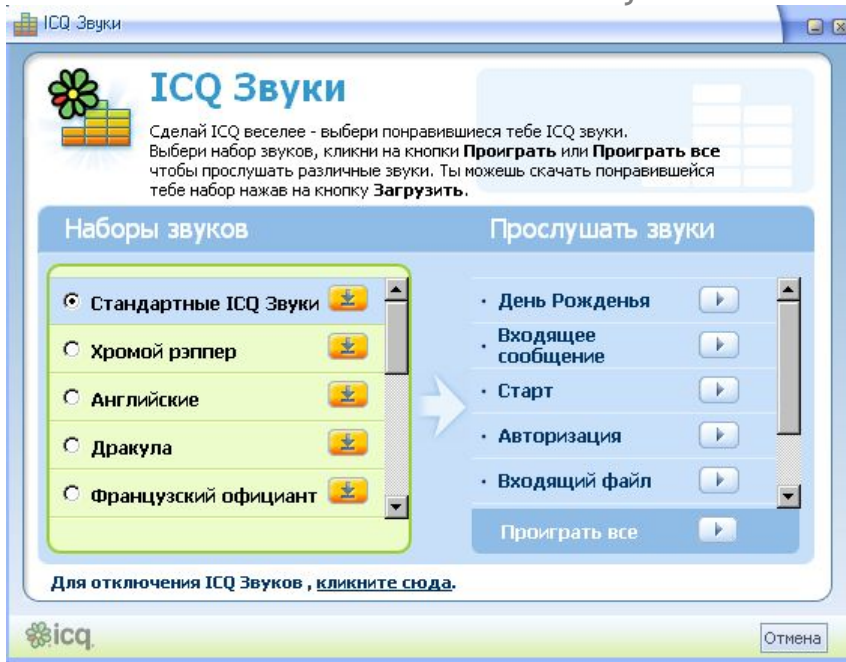


Добавление спонсорских аватаров в галерею образов.
Пример для ESC



Xtraz (Звуковая схема)

• Окно звуковых схем



• Спонсорское окно звуковых схем



Добавление звуковой схемы в галерею звуков ICQ.

Пример для **Coca-Cola** и **McDonald's**

Xtraz (Игры)

- Стандартное поле



- Поле спонсора



Добавление логотипа в игровое поле игры Zoopaloola

Пример для **Gillette Venus Divine**



Спасибо за внимание